

UPRAVA ZA ZAŠTITU

Razred 24 (2)



INDUSTRIJSKE SVOJINE

Izdan 1. Marta 1927.

PATENTNI SPIS ŠT. 4140

Dipl. ing. Georg Hayn, Cassel, Nemčija.

Kurilna naprava s premogovim prahom.

Prijava z dne 21. oktobra 1925.

Velja od 1. januarja 1926.

Zahtevana prvenstvena pravica z dne 24. oktobra 1924. (Nemčija).

Izum se nanaša na kurilne naprave s premogovim prahom, pri katerih se dobavlja zrak, ki je potreben za promik premogovega prahu in za zgorenje, s pomočjo puhala. Ta zrak se je pri dosedanjih kurilnih napravah s premogovim prahom dovajal neposredno k porabnim mestom pri čemur je bilo neizbežnih več odcepkov. V obratu pa se morajo množine zraka v različnih provodih posamič regulirati. Reguliranje zračne množine v enem provodu ima pa za posledico nezaželjeni vzvratni učinek na druge provode. Izum ima namen, take vzvratne učinke na enostaven način izklopiti, in sicer se doseže ta namen s tem, da se predvidi skupni sapni kotel za zrak, ki je potreben za promik premogovega prahu in za zgorenje.

Na sliki je shematično predočena kot izvedbeni primer predmeta izuma kurilna naprava s premogovim prahom, določena za lokomotive, pri čemur so izpuščeni deli, ki za izum ne prihajajo v poštev, in sicer kaže.

sl. 1 podolžni presek skozi tender lokomotive z deli naprave, ki so na njem nameščeni,

sl. 2 presek po 2-2 slike 1, gledan od desne in

sl. 3 desni čelni pogled k sliki 1.

Na lokomotivnem tenderju je razporejena vodna sprema A in v gotovi razdalji nad njo sprema B za premogov prah, tako da je med obema spremama prosti prostor C. Ta

prostor C služi kot sapni kotel. Na zadnjo čelno steno sapnega kotla C je priključena cev E, ki prihaja od puhala D (slika 1) in na sprednjo čelno steno sta priključeni dve cevi F in dve cevi G. Cevi F služita kot provod za promikalni zrak ter se iztekata v cevi H, ki pozneje združita in ki sta priključeni na sprema za premogov prah B. Cevi G vodita zgoritveni zrak. V cevi F kakor tudi v cevi G so vgrajeni drsniki K v svrhu regulacije zračne množine.

Vsled izjednačevalnega učinkovanja sapnega kotla C ne vpliva reguliranje zračne množine v provodu za promikalni zrak F na tlak v provodu za zgoritveni zrak G in obratno.

Patentni zahtevi:

1. Kurilna naprava s premogovim prahom, pri kateri se dobavlja zrak, ki je potreben za promik premogovega prahu in za zgorenje, s pomočjo puhala, označena s tem, da je za zrak ki je potreben za promik premogovega prahu in za zgorenje, predviden skupni sapni kotel (C).

2. Za lokomotive namenjena kurilna naprava s premogovim prahom po zahtevu 1, označena s tem, da je tvorjen sapni kotel (C) od prostega prostora, ki je predvden na tenderju lokomotive med vodno spremo (A) in spremo za premogov prah (B).

Fig. 1.

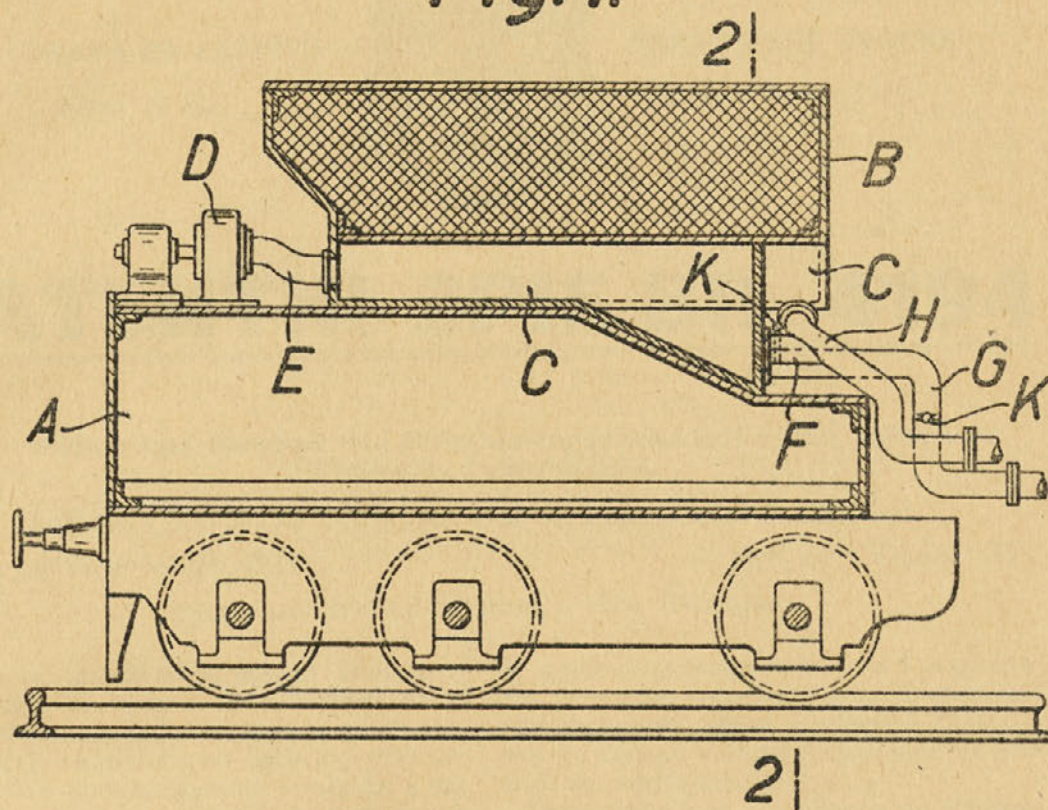


Fig. 2.

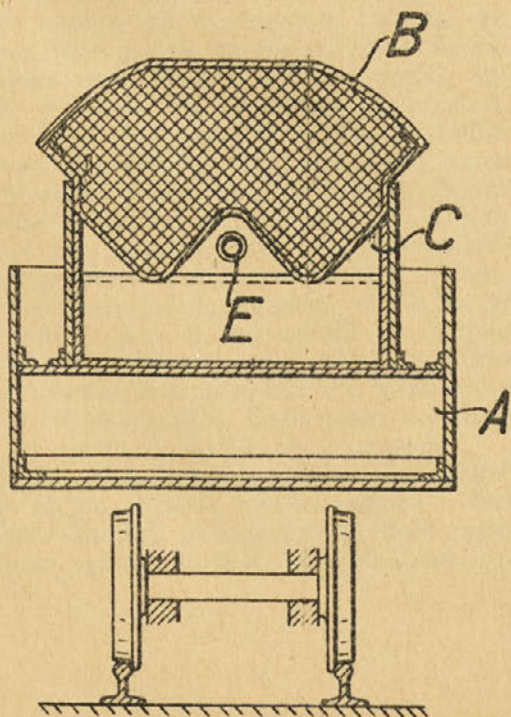


Fig. 3.

