

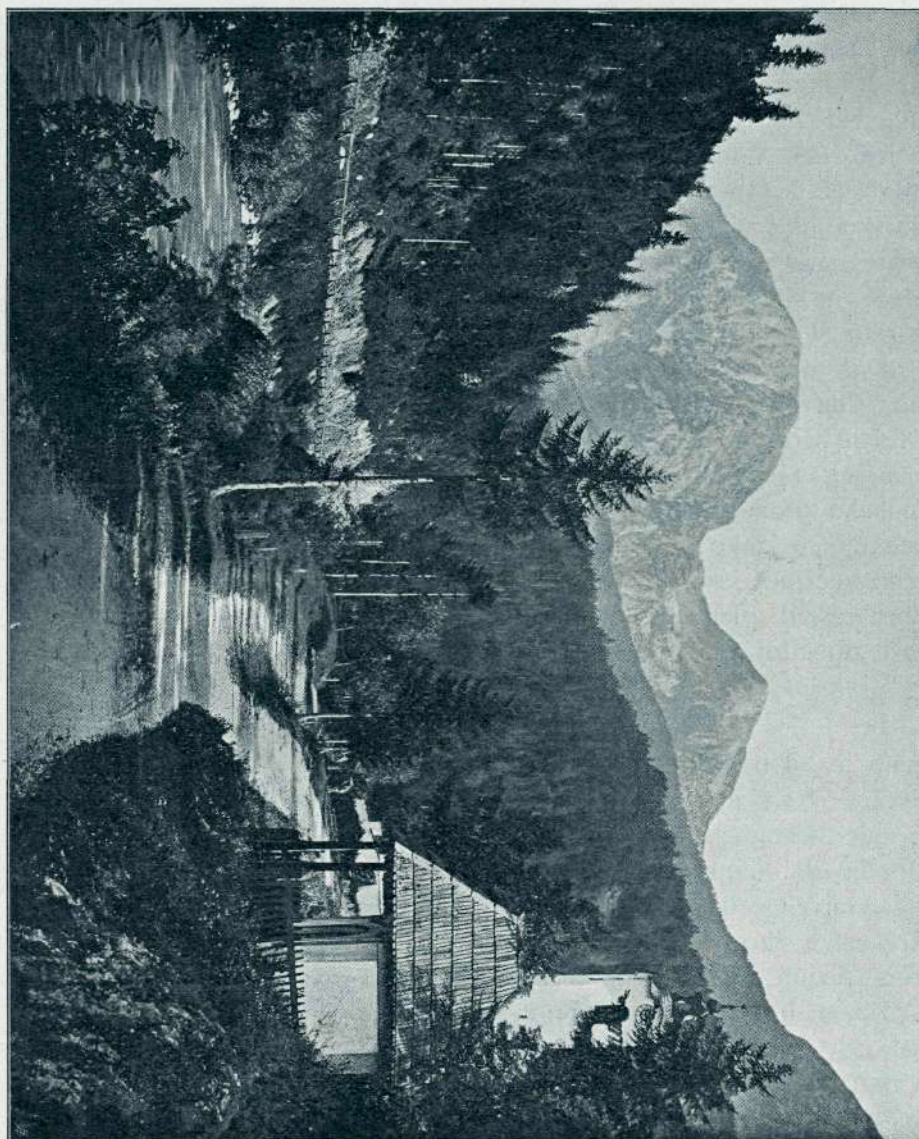
bodo morali mlinska kolesa in po kratkem teku se bodo poizgubili v široki strugi matere Save.

Še kratek pot po hladni senci in že smo v Bistrici. Nenadoma se nam odpre ljubek, zelen kotel, obdan od temnih gozdov, silnih

moči, jih razvrsti v malem tolmunu, potem pa plane srdita po dolini navzdol.

Kako prijetno počivamo tu v večernem hladu! Na zahodu že ugašajo zadnji solnčni žarki; nemo molé planine svoje razorane vrhove v temno nebo; vedno bolj bledé

KOKRSKA DOLINA, V OZADJU
GRINTAVEC IN KOČNA.



FOTOGR. A. BEER V CELOVCU.

sten in nebotičnih vrhov. Silno strmo se dvigujejo v ozadju najvišji vrhovi Savinskih planin. Na zeleni trati stoji prijazna turistovska hiša, malo nad njo pa kakor skrben varih majhna kapelica. Takoj zadaj vre izpod skale Bistrica, ne kot slaboten vrelec, marveč kot krepak potok. Od vseh strani zbira svoje

strmi meli, širna snežišča in sive stene, gozdovi se pa pogrezajo globlje in globlje v nočno temino. Kmalu se razlije nočni mir črez vso okolico. Le tuintam zažuboré glasneje valčki nikdar mirne Bistrice in zašepetajo vitke jelke, kadar jih poboža hladni vetrec, ki je prihitel na svojih hitrih krilih