

dr. Kramář; slovaški buditelj Pavel Mudroň; znani slavist dr. Vatroslav Jagić; srbski učenjak Stojan Novaković in škof Nikodim Milaš.

Fr. Št

**Razstava jugoslovanske umetniške kolonije v Belgradu**, ki jo je v kraljevem imenu otvoril prestolonaslednik Jurij, obsega tudi slike slovenskih umetnikov. Izloženih je 105

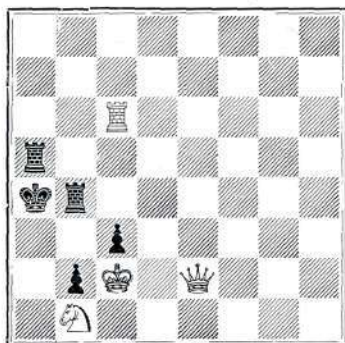
umetnin, skoro vse v najmodernejšem žanru. Od Slovencev so razstavili: Rihard Jakopič, Ivan Grohar in Matija Jama; od Hrvatov: Ivan Meštrovič, ki je edini kipar tej izložbi, E. Vidović, N. Rački, F. Krizman in Ž. Katunarič; od Bolgarov: Al. Božinov in H. Mihajlov; od Srbov: Nadežda Petrović in P. Vučetić. Meštrovič modeluje kralja Petra I.

## Šah.

Prيرهja A. Uršič.

### Naloga 279.

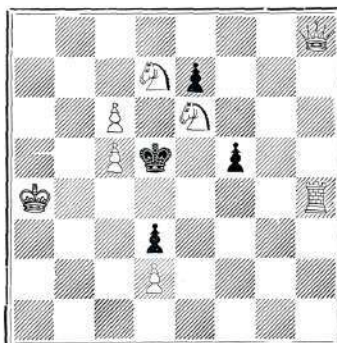
Dr. Jan Dobrnský.



Mat v drugi potezi.

### Naloga 280.

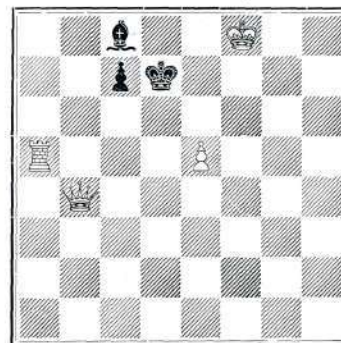
Karl Kondelik.



Mat v drugi potezi.

### Naloga 281.

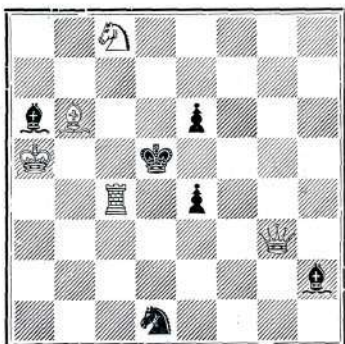
Karl Makovský.



Mat v drugi potezi.

### Naloga 282.

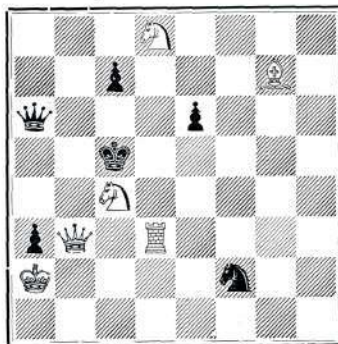
Jan Pilnáček.



Mat v drugi potezi.

### Naloga 283.

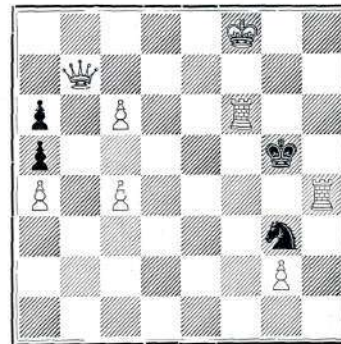
F. Kuskop.  
(Canterb. Times.)



Mat v drugi potezi.

### Naloga 284.

Jirí Chocholouš.



Mat v tretji potezi.

Današnje naloge smo vzeli iz zbirke „České úlohy šachové“, kakor so ravno prišle. Vseh nalog je 320. Uvod, ki ga je preskrbel Jos. Pospíšil, označuje teorijo šahovskih nalog. Knjiga stane s poštnino vred 4 K 50 v. Naroča se pri „Česk. spol. šach.“ Praga. Ob priložnosti objavimo še nekatere naloge iz te zbirke.

Rešitev nalog za januar:

- Nal. 264. 1. Tg1; 2. Ta1; 3. Sb2; 4. a4 mat. — Nal. 265. 1. Kf7, L×S; 2. e6+ itd.; 1—K×S; 2. Se6+ itd. — Nal. 266. 1. Kc3, f4; 2. Kd2, f3; 3. Ke1, K×T mat; 1.—f4; 2. Te2; 3. Te1 mat.

