

SELITVE PREBIVALSTVA

1958

542

ZAVOD LR ZA STATISTIKO
LJUBLJANA
DOKUMENTACIJSKI ARHIV
Inventarna številka: 5151 a
Arhivska oznaka: 2133

LJUBLJANA, MARCA 1961

SELITVE PREBIVALSTVA

1958

10 ds 11961

V s e b i n a

	Stran
U v o d	3
Vse selitve po spolu preseljencev in okrajih	5
Vse selitve po okrajih (relativna števila)	5
Priselitve in izselitve po spolu preseljencev in okrajih	8
Priselitve po vrsti in okrajih	9
Priselitve po mescih, okrajih in spolu priseljencev.	10
Vse selitve po vrstah in občinah	11
Vse priselitve po občinah po starosti in spolu	19
Vsi priselitve po občinah po šolski izobrazbi in spolu	29
Vse priselitve po občinah po skupinah poklicev	39
Vse selitve po okrajih spolu in velikosti občin	50
Vse selitve po vrstah in matičnih okoliših	52

1000

- 1. The first part of the document is a list of names.
- 2. The second part is a list of addresses.
- 3. The third part is a list of telephone numbers.
- 4. The fourth part is a list of dates.
- 5. The fifth part is a list of times.
- 6. The sixth part is a list of locations.
- 7. The seventh part is a list of events.
- 8. The eighth part is a list of people.
- 9. The ninth part is a list of organizations.
- 10. The tenth part is a list of institutions.

U V O D

S to publikacijo nadaljujemo z objavljanjem rezultatov o selitvah prebivalstva LR Slovenije od 1956 dalje. Zato smo upoštevali pri njeni sestavi isti način prikazovanja podatkov, kar je omogočila tudi nespremenjena metodologija. Le ta je temeljila tudi v letu 1958 na zbiranju prijavnih statističnih listov (Sel-1) za priselitve v LR Slovenijo. Na istem listu smo tudi zajemali podatke za odselitve.

Za selitve v druge republike in tujino pa so statistič-

ni listi Sel-3.

Zaradi obširnosti obdelanega gradiva so selitve prikazane po v letu 1958 veljavni upravni razdelitvi, ne da bi pregled priredili na kasnejše teritorialne spremembe.

Nadobrna pojasnila o metodologiji selitvene statistike so navedena v publikaciji za leto 1956, zato jih tudi ne ponavljamo.

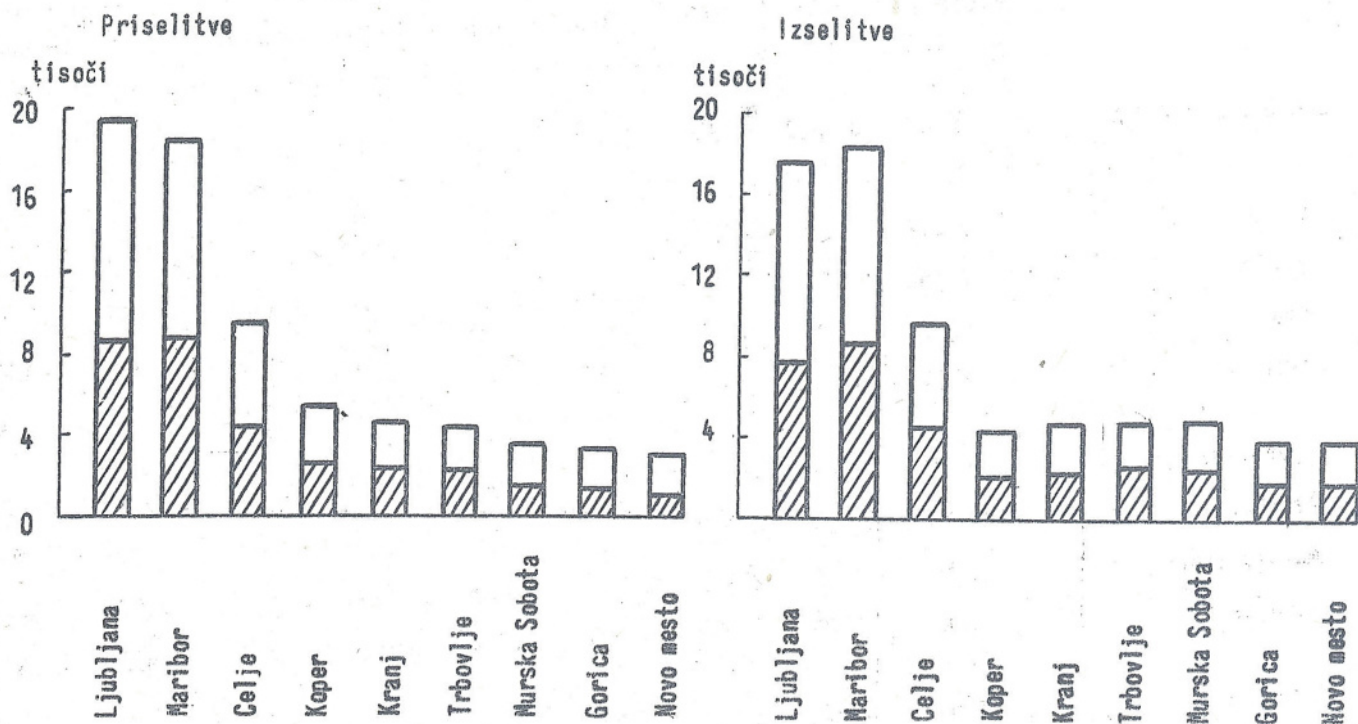
Vse selitve po spolu preseljencev in okrajih

	Priselitve			Izselitve			Saldo		
	skupaj	moški	ženske	skupaj	moški	ženske	skupaj	moški	ženske
LR SLOVENIJA	73 624	34 320	39 304	72 992	33 646	39 346	+ 632	+ 668	- 36
Celje	9 679	4 508	5 171	9 733	4 436	5 297	- 54	+ 72	- 126
Gorica	3 440	1 589	1 851	3 928	1 801	2 127	- 488	- 212	- 276
Koper	5 706	2 779	2 927	4 311	2 040	2 271	+1 395	+ 730	+ 665
Kranj	4 941	2 309	2 632	4 780	2 291	2 489	+ 161	+ 17	+ 144
Ljubljana	19 547	8 774	10 773	17 660	7 909	9 751	+1 887	+ 866	+1021
Maribor	18 807	8 959	9 848	18 577	8 651	9 926	+ 230	+ 308	- 78
Murska Sobota	3 863	1 691	2 172	5 082	2 318	2 764	-1 219	- 627	- 592
Novo mesto	3 130	1 409	1 721	3 999	1 734	2 265	- 869	- 322	- 547
Trbovlje	4 511	2 302	2 209	4 922	2 466	2 456	- 411	- 164	- 247

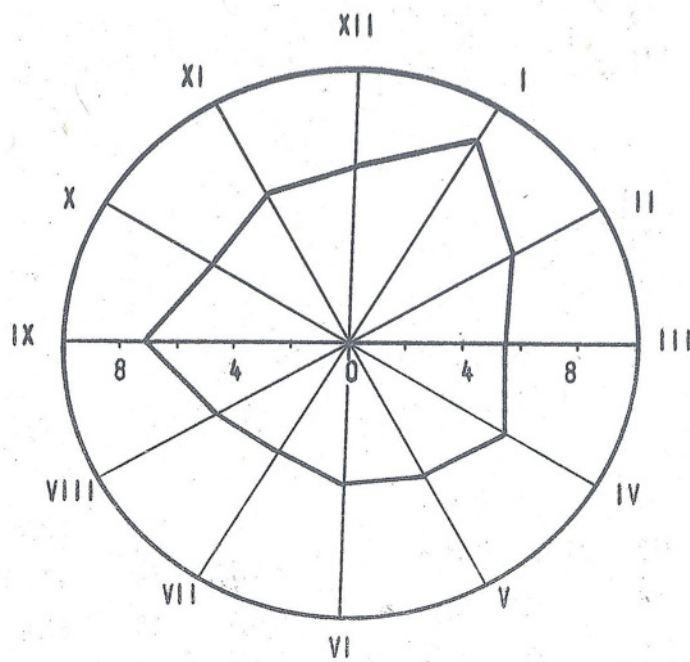
Vse selitve po okrajih
(relativna števila)

	Selitve na 1000 prebi- valcev	Priselitve			Izselitve			Selitve- ni sal- do na 1000 pre- bivalcev		
		na 1000 prebi- valcev	% delež			na 1000 prebi- valcev	% delež			
			iz dru- gih okra- jev LRS	iz dru- ge LR	iz tujine		v druge okraje LRS		v dru- ge LR	v tu- jino
LR SLOVENIJA	94	36	-	95,9	4,1	35	-	76,8	23,2	+ 1
Celje	99	32	89,6	10,1	0,3	32	90,4	7,7	1,9	0
Gorica	66	21	87,6	9,6	2,8	25	78,1	8,4	13,5	- 4
Koper	96	41	73,2	26,3	0,5	28	77,9	17,7	4,4	+ 13
Kranj	73	24	89,5	10,0	0,5	24	89,2	8,8	2,0	0
Ljubljana	111	52	89,5	10,1	0,4	46	90,7	7,5	1,8	+ 6
Maribor	110	41	91,0	8,8	0,2	40	92,7	6,2	1,1	+ 1
Murska Sobota	67	19	84,9	14,4	0,7	28	87,6	9,9	2,5	- 9
Novo mesto	78	27	87,5	11,9	0,6	36	87,5	8,3	4,2	- 9
Trbovlje	81	26	82,6	16,9	0,5	30	83,3	15,3	1,4	- 4

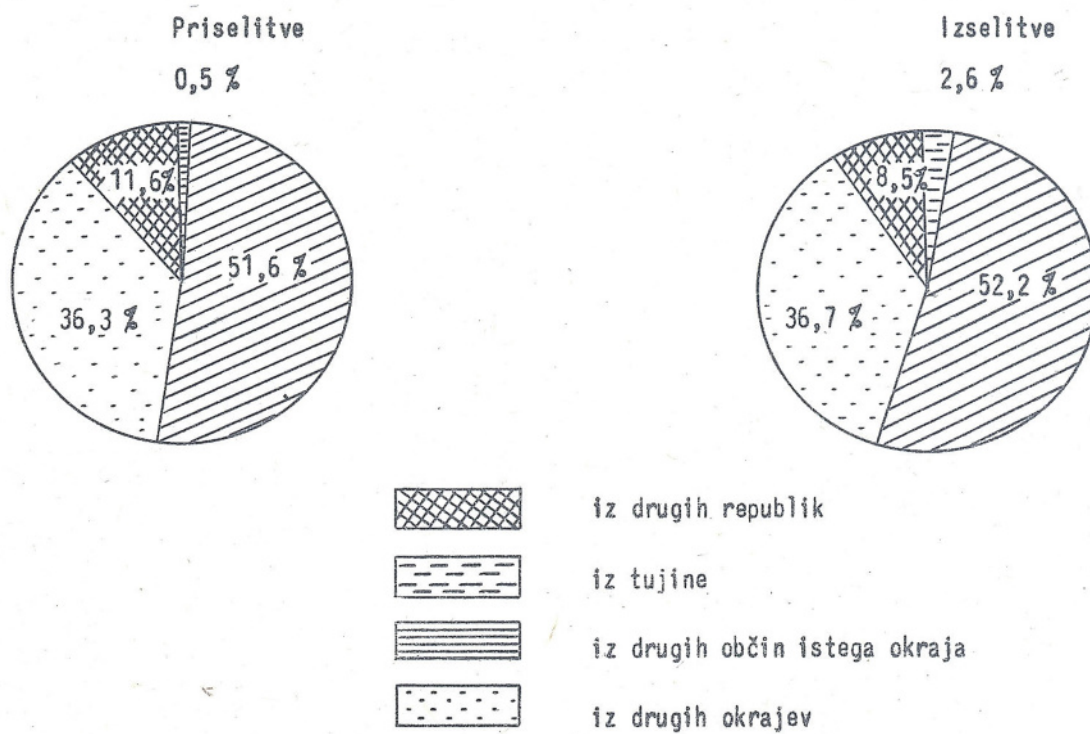
Selitve po spolu in okrajih LRS



Priselitve po mescih v tisočih

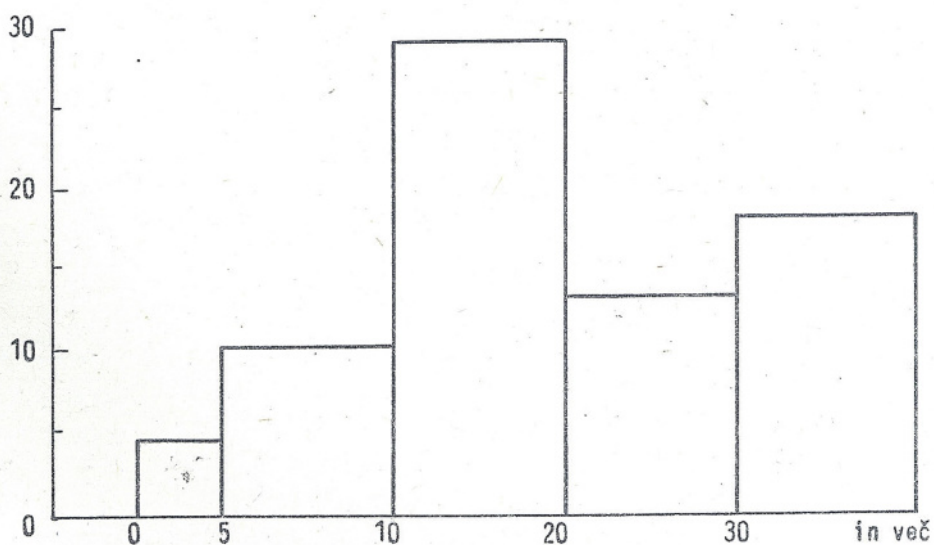


Selitve po vrstah



Selitve po velikosti občin

Število
selitev v občinah



Priselitve in izselitve po spolu preseljencev in okrajih

Selitve

	V občini med okolišji			Med občinami v okraju		
	skupaj	moški	ženske	skupaj	moški	ženske
LR SLOVENIJA	17 973	8 339	9 634	28 711	13 028	15 683
Celje	3 410	1 597	1 813	3 212	1 417	1 795
Gorica	1 079	465	614	1 159	546	613
Koper	1 430	671	759	1 138	540	598
Kranj	1 560	740	820	1 137	532	605
Ljubljana	2 173	978	1 195	9 718	4 265	5 453
Maribor	4 802	2 307	2 495	9 493	4 386	5 107
Murska Sobota	1 378	581	797	938	404	534
Novo mesto	692	272	420	889	388	501
Trbovlje	1 449	728	721	1 027	550	477

Priselitve

	Iz drugega okraja			Iz druge republike			Iz tujine		
	skupaj	moški	ženske	skupaj	moški	ženske	skupaj	moški	ženske
LR SLOVENIJA	20 196	9 297	10 899	6 468	3 498	2 970	276	158	118
Celje	2 406	1 141	1 265	635	344	291	16	9	7
Gorica	910	411	499	227	129	98	65	38	27
Koper	1 992	955	1 037	1 125	600	525	21	13	8
Kranj	1 888	834	1 054	337	191	146	19	12	7
Ljubljana	5 838	2 497	3 341	1 748	998	750	70	36	34
Maribor	3 245	1 576	1 669	1 231	670	561	36	20	16
Murska Sobota	1 171	530	641	359	163	196	17	13	4
Novo mesto	1 244	592	652	290	149	141	15	8	7
Trbovlje	1 502	761	741	516	254	262	17	9	8

Izselitve

	V drug okraj			V drugo republiko			V tujino		
	skupaj	moški	ženske	skupaj	moški	ženske	skupaj	moški	ženske
LR SLOVENIJA	20 196	9 297	10 899	4 695	2 334	2 361	1 417	648	769
Celje	2 504	1 145	1 359	489	224	265	118	53	65
Gorica	1 067	463	604	239	117	122	384	210	174
Koper	1 105	544	561	511	254	257	127	31	96
Kranj	1 735	835	900	282	151	131	66	33	33
Ljubljana	4 327	1 927	2 400	1 154	621	533	288	118	170
Maribor	3 279	1 500	1 779	849	395	454	154	63	91
Murska Sobota	2 308	1 131	1 177	366	169	197	92	33	59
Novo mesto	2 006	856	1 150	275	130	145	137	88	49
Trbovlje	1 865	896	969	530	273	257	51	19	32

Priselitve po vrsti in okrajih

		Vse selitve	Iz nase- lij jste- ga matič- nega oko- liša	Iz matič- nih okoli- šev iste občine	Iz občin istega okraja	Iz drugih okra- jev	Iz dru- gih republik	Iz tujine
SKUPAJ	vsi	73 624	8 229	9 744	28 711	20 196	6 468	276
	moški	34 320	3 940	4 399	13 028	9 297	3 498	158
	ženske	39 304	4 289	5 345	15 683	10 899	2 970	118
Celje	vsi	9 679	1 718	1 692	3 212	2 406	635	16
	moški	4 508	831	766	1 417	1 141	344	9
	ženske	5 171	887	926	1 795	1 265	291	7
Gorica	vsi	3 440	609	470	1 159	910	227	65
	moški	1 589	278	187	546	411	129	38
	ženske	1 851	331	283	613	499	98	27
Koper	vsi	5 706	680	750	1 138	1 992	1 125	21
	moški	2 779	343	328	540	955	600	13
	ženske	2 927	337	422	598	1 037	525	8
Kranj	vsi	4 941	755	805	1 137	1 888	337	19
	moški	2 309	366	374	532	834	191	12
	ženske	2 632	389	431	605	1 054	146	7
Ljubljana	vsi	19 547	1 162	1 011	9 718	5 838	1 748	70
	moški	8 774	548	430	4 265	2 497	998	36
	ženske	10 773	614	581	5 453	3 341	750	34
Maribor	vsi	18 807	1 707	3 095	9 493	3 245	1 231	36
	moški	8 959	840	1 467	4 386	1 576	670	20
	ženske	9 848	867	1 628	5 107	1 669	561	16
Murska Sobota	vsi	3 863	736	642	938	1 171	359	17
	moški	1 691	321	260	404	530	163	13
	ženske	2 172	415	382	534	641	196	4
Novo mesto	vsi	3 130	256	436	889	1 244	290	15
	moški	1 409	95	177	388	592	149	8
	ženske	1 721	161	259	501	652	141	7
Trbovlje	vsi	4 511	606	843	1 027	1 502	516	17
	moški	2 302	318	410	550	761	254	9
	ženske	2 209	288	433	477	741	262	8

Priselitve po mescih, okrajih in spolu priseljencev

		LR Slove- nija	Celje	Gorica	Koper	Kranj	Lju- bljana	Mari- bor	Murska Sobota	Novo mesto	Trbov- lje
SKUPAJ	vsi	73 624	9 679	3 440	5 706	4 941	19 547	18 807	3 863	3 130	4 511
	moški	34 320	4 508	1 589	2 779	2 309	8 774	8 959	1 691	1 409	2 302
	ženske	39 304	5 171	1 851	2 927	2 632	10 773	9 848	2 172	1 721	2 209
I	vsi	8 840	1 055	392	809	514	2 164	2 330	647	436	493
	moški	4 032	475	179	404	231	950	1 099	292	175	227
	ženske	4 808	580	213	405	283	1 214	1 231	355	261	266
II	vsi	6 774	830	358	693	443	1 668	1 570	338	402	472
	moški	3 111	368	162	338	209	752	743	134	155	250
	ženske	3 663	462	196	355	234	916	827	204	247	222
III	vsi	5 893	690	191	404	322	1 653	1 606	309	219	499
	moški	2 873	332	90	207	132	820	761	118	93	320
	ženske	3 020	358	101	197	190	833	845	191	126	179
IV	vsi	6 248	898	268	589	441	1 481	1 755	400	249	167
	moški	2 993	423	123	279	226	700	848	187	126	81
	ženske	3 255	475	145	310	215	781	907	213	123	86
V	vsi	5 891	774	252	445	461	1 211	1 856	296	255	341
	moški	2 734	337	128	219	223	532	871	130	121	173
	ženske	3 157	437	124	226	238	678	985	166	134	168
VI	vsi	5 148	714	211	352	354	1 437	1 241	217	210	412
	moški	2 414	334	98	179	155	630	602	96	100	220
	ženske	2 734	380	113	173	199	807	639	121	110	192
VII	vsi	4 852	717	221	365	309	1 333	1 145	224	232	306
	moški	2 303	353	106	182	140	584	566	103	109	160
	ženske	2 549	364	115	183	169	749	579	121	123	146
VIII	vsi	5 254	757	228	332	358	1 481	1 336	258	181	323
	moški	2 363	360	103	147	164	621	613	112	87	156
	ženske	2 891	397	125	185	194	860	723	146	94	167
IX	vsi	6 524	909	348	416	424	1 821	1 568	326	307	405
	moški	3 018	396	162	199	208	822	755	143	144	189
	ženske	3 506	513	186	217	216	999	813	183	163	216
X	vsi	5 868	772	338	461	465	1 571	1 328	320	230	383
	moški	2 741	363	148	211	225	705	640	143	111	195
	ženske	3 127	409	190	250	240	866	688	177	119	188
XI	vsi	6 017	676	317	464	363	1 786	1 604	251	195	361
	moški	2 761	347	142	226	155	766	769	109	84	163
	ženske	3 256	329	175	238	208	1 020	835	142	111	198
XII	vsi	6 315	887	316	376	487	1 941	1 468	277	214	349
	moški	2 977	420	148	188	241	892	692	124	104	168
	ženske	3 338	467	168	188	246	1 049	776	153	110	181

Vse selitve po vrstah in občinah

	Selitve		Priselitve					Izselitve					Selitveni saldo
	vse	v občinah med okolji in naselji	skupaj	iz drugih občin istega okraja	iz drugih okrajev	iz drugih LR	iz tujine	skupaj	v druge občine istega okraja	v druge okraje	v druge LR	v tujino	
LR SLOVENIJA	146 616	35 946	55651	28711	20196	6468	276	55109	28711	20196	4695	1417	- 632
CELJE	19 412	6 820	6 269	3 212	2 406	635	16	6 323	3 212	2 504	489	118	- 54
Celje	4 757	1 756	1 765	943	633	186	3	1 236	586	518	97	35	+ 529
Kozje	606	120	214	84	104	24	2	272	104	127	38	3	- 58
Laško	1 563	730	342	139	173	29	1	491	222	237	17	15	- 149
Mozirje	1 083	444	267	104	135	27	1	372	157	197	17	1	- 105
Rogaška Slatina	1 469	636	391	125	129	135	2	442	156	161	96	29	- 51
Slovenske Konjice	1 508	590	406	167	219	16	4	512	240	255	16	1	- 106
Šentjur pri Celju	1 422	388	426	302	105	19	-	608	395	190	21	2	- 182
Šmarje pri Jelšah	1 131	326	369	237	89	43	-	436	285	126	24	1	- 67
Šoštanj	2 199	658	784	348	359	74	3	757	344	297	88	28	+ 27
Vojnik	876	222	339	257	72	10	-	315	230	69	16	-	+ 24
Vransko	179	-	81	52	26	3	-	98	40	58	-	-	- 17
Žalec	2 619	950	885	454	362	69	-	784	453	269	59	3	+ 101
GORICA	7 368	2 158	2 361	1 159	910	227	65	2 849	1 159	1 067	239	384	- 488
Ajdovščina	1 063	378	239	89	123	22	5	446	172	176	47	51	- 207
Bovec	161	6	74	29	26	14	5	81	48	24	5	4	- 7
Cerkno	346	120	86	41	39	6	-	140	77	57	5	1	- 54
Debovo	266	44	114	48	49	13	4	108	41	38	11	18	+ 6
Idrija	787	308	188	80	91	13	4	291	95	138	29	29	- 103
Kanal	329	6	152	101	42	8	1	171	87	33	14	37	- 19
Kobarid	301	36	98	40	46	10	2	167	73	56	12	26	- 69
Komen	367	96	116	41	58	13	4	155	42	64	10	39	- 39
Nova Gorica	1 154	276	515	306	162	40	7	363	183	119	33	28	+ 152
Šempeter pri Novi Gorici	974	296	344	178	117	29	20	334	134	124	18	58	+ 10
Tolmin	1 282	576	301	148	112	32	9	405	157	151	22	75	- 104
Vipava	338	16	134	58	45	27	4	188	50	87	33	18	- 54
KOPER	10 017	2 860	4 276	1 138	1 992	1 125	21	2 881	1 138	1 105	511	127	+1395
Divača	407	76	188	77	94	17	-	143	81	33	20	9	+ 45
Hrpelje	485	76	164	62	57	45	-	245	145	32	58	10	- 81
Ilirska Bistrica	754	326	188	64	62	60	2	240	93	56	83	8	- 52
Izola	1 072	74	676	257	243	174	2	322	156	109	51	6	+ 354
Koper	3 166	1 168	1 380	291	666	415	8	618	196	310	69	43	+ 762
Piran	1 793	488	886	173	474	236	3	419	135	202	65	17	+ 467
Pivka	493	104	150	62	59	27	2	239	103	73	51	12	+ 89
Postojna	967	218	362	72	193	97	-	387	132	172	82	1	- 25
Sežana	880	330	282	80	144	54	4	268	97	118	32	21	+ 14

Vse selitve po vrstah in občinah (nadaljevanje)

	Selitve		Priselitve					Izselitve					Selitveni saldo
	vse	v občinah med okoliši in naselji	skupaj iz drugih občin istega okraja	iz drugih okrajev	iz drugih LR	iz tujine	skupaj v druge občine istega okraja	v druge okraje	v druge LR	v tujine			
KRANJ	9 721	3 120	3381	1 137	1 888	337	19	3 220	1 137	1 735	282	66	+ 151
Bled	854	322	267	102	126	38	1	265	104	129	22	10	+ 2
Bohinj	210	68	73	35	35	3	-	69	37	30	-	2	+ 4
Cerklje	198	2	80	35	45	-	-	116	65	49	-	2	- 36
Gorenja vas	463	146	122	63	49	9	1	195	116	74	5	-	- 73
Jesenice	1 663	542	530	180	278	70	2	591	175	273	117	26	- 61
Kranj	3 148	1 078	1230	321	739	166	4	840	223	532	74	11	+ 390
Radovljica	1 005	328	340	140	176	23	1	337	157	152	26	2	+ 3
Škofja Loka	987	280	347	123	212	9	3	360	81	256	20	3	- 13
Tržič	714	254	224	64	137	16	7	236	93	118	15	10	- 12
Železniki	256	92	70	30	39	1	-	94	48	45	1	-	- 24
Žiri	223	8	98	44	52	2	-	117	38	77	2	-	- 29
LJUBLJANA	37 207	4 346	17374	9 718	5 838	1 748	70	15 487	9 718	4 327	1 154	288	+1887
Borovnica	399	170	117	69	39	7	2	112	70	34	6	2	+ 5
Cerknica	869	256	225	96	71	56	2	388	218	117	33	20	- 163
Dobrepolje	266	2	126	84	40	1	1	138	100	29	6	3	- 12
Dobrova pri Ljubljani	373	140	97	60	35	2	-	136	91	41	4	-	- 39
Domžale	1 223	326	510	288	177	45	-	387	252	101	29	5	+ 123
Grosuplje	633	184	228	136	83	9	-	221	150	64	4	3	+ 7
Ivančna Gorica	912	216	334	170	147	16	1	362	236	122	3	1	- 28
Kamnik	1 637	768	428	194	211	23	-	441	250	156	28	7	- 13
Kočevje	1 922	558	594	179	312	94	9	770	210	346	141	73	- 176
Lašče	224	24	73	57	12	3	1	127	108	13	4	2	- 54
Litija	910	216	355	129	108	17	1	339	181	144	14	-	+ 16
Ljubljana-Bežigrad	3 065	-	1845	942	560	339	4	1 220	980	125	90	25	+ 625
Ljubljana-Center	7 440	-	3478	1 973	1 210	265	30	3 962	1 952	1 718	234	58	- 484
Ljubljana-Črnuče	506	16	223	133	75	15	-	267	228	32	5	2	- 44
Ljubljana-Moste	2 435	110	1426	945	377	102	2	899	694	125	72	8	+ 527
Ljubljana-Polje	1 574	412	655	315	243	96	1	507	325	125	55	2	+ 148
Ljubljana-Rudnik	1 390	138	728	487	180	61	-	524	438	68	14	4	+ 204
Ljubljana-Šentvid	1 841	312	798	402	259	136	1	731	473	155	100	3	+ 67
Ljubljana-Šiška	3 056	-	1807	1 093	510	201	3	1 249	963	157	110	19	+ 558
Ljubljana-Vič	3 390	44	2030	1 304	586	133	7	1 316	981	204	116	15	+ 714
Logatec	525	94	203	75	111	16	1	228	108	110	6	4	- 25
Loška dolina	233	38	90	43	27	20	-	105	50	41	9	5	- 15
Medvode	595	116	270	103	144	23	-	209	99	98	12	-	+ 61
Mengeš	353	2	192	120	63	7	2	159	109	44	2	4	+ 33
Moravče	252	34	85	57	22	5	1	133	99	28	-	6	- 48
Ribnica	359	18	126	70	35	20	1	215	111	58	37	9	- 89
Sodražica	265	24	98	70	16	12	-	143	113	22	7	1	- 45
Vrhnika	560	128	233	124	85	24	-	199	129	50	13	7	+ 34

Vse selitve po vrstah in občinah (nadaljevanje)

	Selitve			Priselitve					Izselitve					Selitveni saldo
	vse	v občinah med okolisi in na- selji	skupaj	iz drugih občin istega okraja	iz drugih o- krajev	iz drugih LR	iz tujine	skupaj	v druge občine istega okraja	v druge okraje	v druge LR	v tujino		
MARIBOR	37 384	9 604	14 005	9 493	3 245	1 231	36	13 775	9 493	3 279	849	154	+ 230	
Črna na Koroškem	785	292	256	110	108	38	-	237	129	85	19	4	+ 19	
Dravograd	713	274	195	151	31	13	-	244	179	43	13	9	- 49	
Gorišnica	830	210	194	98	69	27	-	426	302	98	26	-	- 232	
Lenart	1 984	840	463	306	135	21	1	681	478	173	26	4	- 218	
Lešje	1 003	438	190	103	81	5	1	375	202	148	21	4	- 185	
Maribor-Center	6 468	722	2 883	2 064	562	254	3	2 863	1 726	948	171	18	+ 20	
Maribor-Košaki	1 849	646	648	474	96	74	4	555	471	54	23	7	+ 93	
Maribor-Tabor	4 404	368	2 410	1 758	434	213	5	1 626	1 454	34	116	22	+ 784	
Maribor-Tezno	4 402	812	2 072	1 396	454	209	13	1 518	1 295	97	96	30	+ 554	
Ormož	1 375	390	414	179	180	55	-	571	266	266	39	-	- 157	
Podvelka	599	114	182	153	20	9	-	303	241	55	4	3	- 121	
Poljčane	631	146	278	174	97	7	-	207	114	69	19	5	+ 71	
Ptuj	3 647	1 488	920	553	284	82	1	1 239	678	471	83	7	- 319	
Rače	856	302	314	244	54	15	1	240	207	28	5	-	+ 74	
Radlje ob Dravi	906	316	243	191	34	18	-	347	277	59	11	-	- 104	
Ravne na Koroškem	1 302	416	522	334	134	51	3	364	178	116	48	22	+ 158	
Ruše	1 217	332	481	350	102	27	2	404	299	80	21	4	+ 77	
Slovenj Gradec	1 206	462	362	209	133	19	1	382	219	148	12	3	- 20	
Slovenska Bistrica	1 816	652	523	304	182	36	1	641	356	231	47	7	- 118	
Središče	228	12	108	61	9	38	-	108	59	15	33	1	0	
Šentilj	1 163	372	347	281	46	20	-	444	363	61	16	4	- 97	
MURSKA SOBOTA	8 945	2 756	2 485	938	1 171	359	17	3 704	938	2 308	366	92	-1219	
Beltinci	762	102	210	82	115	12	1	450	129	286	12	23	- 240	
Cankova	328	38	100	48	39	13	-	190	59	121	8	2	- 90	
Gornja Radgona	2 174	932	529	166	308	53	2	713	146	491	43	33	- 184	
Grad	266	38	79	32	38	9	-	149	37	102	10	-	- 70	
Lendava	955	386	195	42	74	68	11	374	91	182	88	13	- 179	
Ljutomer	1 904	760	449	122	236	91	-	695	111	494	79	11	- 246	
Martjanci	292	38	105	58	29	18	-	149	81	54	14	-	- 44	
Murska Sobota	1 256	262	480	251	175	52	2	514	131	303	74	6	- 34	
Petrovci-Šalovci	349	82	102	41	32	29	-	165	68	66	27	4	- 63	
Videm ob Ščavnici	659	118	236	96	125	14	1	305	85	209	11	-	- 69	
NOVO MESTO	7 129	1 384	2 438	889	1 244	290	15	3 307	889	2 006	275	137	- 869	
Črnomelj	1 126	252	344	78	198	64	4	530	102	249	86	93	- 186	
Kostanjevica-Podbočje	367	116	116	28	73	15	-	135	36	78	18	3	- 19	
Metlika	535	80	218	67	67	82	2	237	52	135	49	1	- 19	
Mirna	342	24	128	54	70	3	1	190	55	121	4	10	- 62	
Mokronog	342	30	120	40	77	3	-	192	46	139	3	4	- 72	

Vse selitve po vrstah in občinah (nadaljevanje)

	Selitve		Priselitve					Izselitve					Selitveni saldo
	vse	v občinah med okoljsi in na-selji	skupaj	iz drugih občin istega okraja	iz drugih okrajev	iz drugih LR	iz tujine	skupaj	v druge občine istega okraja	v druge okraje	v druge LR	v tujino	
Novo mesto	2 092	490	748	307	358	80	3	854	237	537	79	1 -	106
Semič	240	24	84	39	37	7	1	132	63	59	6	4 -	48
Straža-Teplice	460	40	188	105	71	12	-	232	120	95	8	9 -	44
Šentjernež	475	38	171	51	103	14	3	266	81	163	18	4 -	95
Trebnje	831	278	231	92	130	9	-	322	57	255	3	7 -	91
Žužemberk	319	12	90	28	60	1	1	217	40	175	1	1 -	127
TRBOVLJE	9 433	2 898	3 062	1 027	1 502	516	17	3 473	1 027	1 865	530	51 -	411
Brežice	2 356	950	602	125	247	230	-	804	161	351	269	23 -	202
Hrastnik	1 085	374	371	135	201	32	3	340	112	191	35	2 +	31
Radeče	572	56	209	83	119	7	-	307	138	164	5	- -	98
Senovo	688	254	187	82	74	27	4	247	99	125	16	7 -	60
Sevnica	1 287	430	333	140	181	12	-	524	172	273	74	5 -	191
Trbovlje	978	36	490	193	230	66	1	452	115	289	41	7 -	38
Videm-Krško	1 254	364	419	164	184	62	9	471	153	252	66	- -	52
Zagorje ob Savi	1 213	434	451	105	266	80	-	328	77	220	24	7 -	123

Koeficient in struktura selitev

	Selitve na 1000 prebivalcev	Priselitve na 1000 prebivalcev	Struktura priselitev				Izselitve na 1000 prebivalcev	Struktura izselitev				Saldo na 1000 prebivalcev
			iz druge občine istega okraja	iz drugega okraja	iz druge LR	iz tujine		v drugo občino istega okraja	v drugo okraj	v drugo LR	v tujino	
CELJE												
Celje	117	43	53,4	35,9	10,5	0,2	31	47,4	41,9	7,8	2,9	+ 12
Kozje	78	28	39,2	48,6	11,3	0,9	35	38,2	46,7	14,0	1,1	- 7
Laško	121	26	40,6	50,6	8,5	0,3	38	45,2	48,2	3,5	3,1	- 12
Mozirje	20	17	38,9	50,6	10,1	0,4	24	42,2	53,0	4,6	0,2	- 7
Rogaška Slatina	130	34	32,0	33,0	34,5	0,5	39	35,3	36,4	21,7	6,6	- 5
Slovenske Konjice	83	22	41,2	53,9	3,9	1,0	28	46,9	49,8	3,1	0,2	- 6
Šentjur pri Celju	82	25	70,9	24,6	4,5	-	35	65,0	31,3	3,4	0,3	- 10
Šmarje pri Jelšah	89	29	64,2	24,1	11,7	-	34	65,4	28,9	5,5	0,2	- 5
Šoštanj	108	38	44,4	45,8	9,4	0,4	37	45,5	39,2	11,6	3,7	+ 1
Vojnik	96	37	75,8	21,2	3,0	-	35	73,0	21,9	5,1	-	+ 2
Vransko	70	32	64,2	32,1	3,7	-	38	40,8	59,2	-	-	- 6
Žalec	94	32	51,3	40,9	7,8	-	28	57,8	34,3	7,5	0,4	+ 4
GORICA												
Ajdovščina	72	16	37,2	51,5	9,2	2,1	30	38,5	39,5	10,6	11,4	- 14
Bovec	40	19	39,1	35,1	18,9	6,9	20	59,3	29,6	6,2	4,9	- 1
Cerkno	78	20	47,7	45,3	7,0	-	32	55,0	40,7	3,6	0,7	- 12
Dobrovo	41	18	42,1	43,0	11,4	3,5	17	38,0	35,2	10,2	16,6	+ 1
Idrija	61	15	42,5	48,4	6,9	2,2	23	32,6	47,4	10,0	10,0	- 8
Kanal	43	20	66,4	27,6	5,3	0,7	23	50,6	19,3	8,2	21,6	- 3
Kobarid	49	16	40,8	46,9	10,2	2,1	27	43,7	33,5	7,2	15,6	- 11
Komen	74	23	35,3	50,0	11,2	3,5	31	27,1	41,3	6,5	25,1	- 8
Nova Gorica	74	33	59,4	31,4	7,8	1,4	23	50,4	32,8	9,1	7,7	+ 10
Šempeter pri Novi Gorici	64	23	51,8	34,0	8,4	5,8	22	40,1	37,1	5,4	17,4	+ 1
Tolmin	93	22	49,2	37,2	10,6	3,0	29	38,8	37,3	5,4	18,5	- 7
Vipava	52	21	43,3	33,6	20,1	3,0	29	26,6	46,3	17,6	9,5	- 8
KOPER												
Divača	78	36	41,0	50,0	9,0	-	27	56,6	23,1	14,0	6,3	+ 9
Hrpelje	64	22	37,8	34,8	27,4	-	32	59,2	13,1	23,7	4,0	- 10
Ilirska Bistrica	55	14	34,0	33,0	31,9	1,1	17	38,8	23,3	34,6	3,3	- 3
Izola	120	76	38,0	35,9	25,7	0,4	36	48,4	33,9	15,8	1,9	+ 40
Koper	114	50	21,1	48,3	30,1	0,5	22	31,7	50,1	11,2	7,0	+ 28
Piran	164	81	19,5	53,5	26,6	0,4	38	32,2	48,2	15,5	4,1	+ 43
Pivka	56	17	41,3	39,3	18,0	1,4	27	43,1	30,5	21,3	5,1	- 10
Postojna	88	33	19,9	53,3	26,8	-	35	34,1	44,4	21,2	0,3	- 2
Sežana	87	28	28,4	51,1	19,1	1,4	27	36,2	44,1	11,9	7,8	+ 1

Koefficient in struktura selitev(nadaljevanje)

	Selitve na 1000 prebivalcev	Priselitve na 1000 prebivalcev	Struktura priselitev				Izselitve na 1000 prebivalcev	Struktura izselitev				Saldo na 1000 prebivalcev
			iz druge občine istega o-kraja	iz drugega o-kraja	iz druge LR	iz tujine		v drugo občino istega o-kraja	v drug okraj	v drugo LR	v tujino	
KRANJ												
Bled	95	30	38,2	47,2	14,2	0,4	30	39,2	48,7	8,3	3,8	-
Bohinj	42	15	47,9	47,9	4,2	-	14	53,6	43,5	-	2,9	+ 1
Cerklje	41	16	43,8	56,2	-	-	24	56,0	42,2	-	1,8	- 8
Gorenja vas	77	20	51,6	40,2	7,4	0,8	33	59,5	37,9	2,6	-	- 13
Jesenice	69	22	34,0	52,5	13,2	0,3	24	29,6	46,2	19,8	4,4	- 2
Kranj	79	31	26,1	60,1	13,5	0,3	21	26,5	63,4	8,8	1,3	+ 10
Radovljica	86	29	41,2	51,7	6,8	0,3	29	46,6	45,1	7,7	0,6	-
Škofja Loka	89	31	35,4	61,1	2,6	0,9	32	22,5	71,1	5,6	0,8	- 1
Trzin	65	20	28,6	61,2	7,1	3,1	22	39,4	50,0	6,4	4,2	- 2
Železniki	41	11	42,9	55,7	1,4	-	15	51,1	47,9	1,0	-	- 4
Žiri	62	27	44,9	53,1	2,0	-	32	32,5	65,8	1,7	-	- 5
LJUBLJANA												
Borovnica	85	25	59,0	33,3	6,0	1,7	24	62,5	30,4	5,3	1,8	+ 1
Cerknica	79	21	42,7	31,6	24,8	0,9	35	56,2	30,2	8,5	5,1	- 14
Dobrepolje	71	34	66,7	31,7	0,8	0,8	37	72,5	21,0	4,3	2,2	- 3
Dobrova pri Ljubljani	58	15	61,9	36,1	2,0	-	21	66,9	30,1	3,0	-	- 6
Domžale	70	29	56,5	34,7	8,8	-	22	65,1	26,1	7,5	1,3	+ 7
Grosuplje	79	28	59,6	36,4	4,0	-	28	67,9	29,0	1,8	1,3	-
Ivančna gorica	81	30	50,9	44,0	4,8	0,3	32	65,2	33,7	0,8	0,3	- 2
Kamnik	86	23	45,3	49,3	5,4	-	23	56,7	35,3	6,3	1,7	-
Kočevje	130	40	30,1	52,5	15,8	1,5	52	27,3	44,9	18,3	9,5	- 12
Lašče	46	15	78,1	16,4	4,1	1,4	26	85,0	10,2	3,1	1,7	- 11
Litija	66	26	36,3	58,6	4,8	0,3	25	53,4	42,5	4,1	-	+ 1
Ljubljana-Bežigrad	155	93	51,1	30,4	18,3	0,2	62	80,3	10,2	7,4	2,1	+ 31
Ljubljana-Center	168	78	56,7	34,8	7,6	0,9	89	49,3	43,4	5,9	1,4	- 11
Ljubljana-Črnuče	109	48	59,7	33,6	6,7	-	57	85,4	12,0	1,9	0,7	- 9
Ljubljana-Moste	160	94	66,3	26,4	7,2	0,1	59	77,2	13,9	8,0	0,9	+ 35
Ljubljana-Polje	113	47	48,1	37,1	14,7	0,1	36	64,1	24,7	10,8	0,4	+ 11
Ljubljana-Rudnik	115	60	66,9	24,7	8,4	-	43	83,6	13,0	2,7	0,7	+ 17
Ljubljana-Šentvid	154	67	50,4	32,5	17,0	0,1	61	64,7	21,2	13,7	0,4	+ 6
Ljubljana-Šiška	128	76	60,5	28,2	11,1	0,2	52	77,1	12,6	8,8	1,5	+ 24
Ljubljana-Vič	122	73	64,2	28,9	6,6	0,3	47	74,5	15,5	8,8	1,2	+ 26
Logatec	78	30	36,9	54,7	7,9	0,5	34	47,4	48,2	2,6	1,8	- 4
Loška dolina	67	26	47,8	30,0	22,2	-	30	47,6	39,0	8,6	4,8	- 4
Medvode	82	37	38,1	53,3	8,6	-	29	47,4	46,9	5,7	-	+ 8
Mengeš	82	45	62,5	32,9	3,6	1,0	37	68,5	27,7	1,3	2,5	+ 8
Moravče	66	22	67,1	25,9	5,9	1,1	35	74,4	21,1	-	4,5	- 13
Ribnica	56	20	55,6	27,8	15,9	0,7	33	51,6	27,0	17,2	4,2	- 13
Sodražica	49	18	71,4	16,3	12,3	-	26	79,0	15,4	4,9	0,7	- 8
Vrhnika	62	26	53,2	36,5	10,3	-	22	64,8	25,1	6,5	3,6	+ 4

Koeficient in struktura selitev (nadaljevanje)

	Selitve na 1000 prebivalcev	Priselitve na 1000 prebivalcev	Struktura priselitev				Izselitve na 1000 prebivalcev	Struktura izselitev				Saldo na 1000 prebivalcev
			iz druge občine istega okraja	iz drugega okraja	iz druge LR	iz tujine		v drugo občino istega okraja	v drug okraj	v drugo LR	v tujino	
MARIBOR												
Črna na Koroškem	91	30	43,0	42,2	14,8	-	28	54,4	35,9	8,0	1,7	+ 2
Dravograd	102	28	77,4	15,9	6,7	-	35	73,4	17,6	5,3	3,7	- 7
Gorišnica	58	13	50,5	35,6	13,9	-	30	70,9	23,0	6,1	-	- 17
Lenart	112	26	66,1	29,2	4,5	0,2	39	70,2	25,4	3,8	0,6	- 13
Lešje	99	19	54,3	42,6	2,6	0,5	37	53,8	39,5	5,6	1,1	- 18
Maribor-Center	162	72	71,6	19,5	8,8	0,1	72	60,3	33,1	6,0	0,6	-
Maribor-Košaki	165	58	73,2	14,8	11,4	0,6	49	84,9	9,7	4,1	1,3	+ 9
Maribor-Tabor	140	76	72,9	18,0	8,8	0,3	52	89,4	2,1	7,1	1,4	+ 24
Maribor-Tezno	135	63	67,3	21,9	10,1	0,7	46	85,3	6,4	6,3	2,0	+ 17
Ormož	88	27	43,2	43,5	13,3	-	37	46,6	46,6	6,8	-	- 10
Podvelka	81	25	84,1	11,0	4,9	-	41	79,5	18,2	1,3	1,0	- 16
Poljčane	106	47	62,6	34,9	2,5	-	35	55,1	33,3	9,2	2,4	+ 12
Ptuj	83	21	60,1	30,9	8,9	0,1	28	54,7	38,0	6,7	0,6	- 7
Raša	104	38	77,7	17,2	4,8	0,3	29	86,3	11,7	2,0	-	+ 9
Radlje ob Dravi	89	24	78,6	14,0	7,4	-	34	79,8	17,0	3,2	-	- 10
Ravne na Koroškem	102	41	64,0	25,7	9,8	0,5	28	48,9	31,9	13,2	6,0	+ 13
Ruše	94	37	72,8	21,2	5,6	0,4	31	74,0	19,8	5,2	1,0	+ 6
Slovenj Gradec	78	23	57,7	36,7	5,2	0,4	25	57,3	38,7	3,1	0,9	- 2
Slovenska Bistrica	86	25	58,1	34,8	6,9	0,2	30	55,5	36,0	7,3	1,2	- 5
Središče	82	39	56,5	8,3	35,2	-	39	54,6	13,9	30,6	0,9	-
Šentilj	106	32	81,0	13,3	5,7	-	41	81,8	13,7	3,6	0,9	- 9
MURSKA SOBOTA												
Beltinci	47	13	39,0	54,8	5,7	0,5	28	28,7	63,6	2,7	5,0	- 15
Cankova	41	12	48,0	39,0	13,0	-	24	31,1	63,7	4,2	1,0	- 12
Gornja Radgona	139	34	31,3	58,2	10,0	0,5	46	20,5	68,9	6,0	4,6	- 12
Grad	33	10	40,5	48,1	11,4	-	19	24,8	68,5	6,7	-	- 9
Lendava	43	9	21,5	37,9	34,9	5,7	17	24,3	48,7	23,5	3,5	- 8
Ljutomer	113	27	27,2	52,6	20,2	-	41	16,0	71,1	11,4	1,5	- 14
Martjanci	32	11	55,2	27,6	17,2	-	16	54,4	36,2	9,4	-	- 5
Murska Sobota	54	21	52,3	36,5	10,8	0,4	22	25,6	58,9	14,4	1,2	- 1
Petrovci-Šalovci	43	13	40,2	31,4	28,4	-	20	41,2	40,0	16,4	2,4	- 7
Videm ob Ščavnici	112	40	40,7	53,0	5,9	0,4	52	27,9	68,5	8,6	-	- 12
NOVO MESTO												
Črnomelj	84	26	22,7	57,6	18,6	1,1	40	19,2	47,0	16,2	17,6	- 14
Kostanjevica-Podbrezje	77	24	24,2	62,9	12,9	-	28	26,7	57,8	13,3	2,2	- 4
Metlika	76	31	30,7	30,7	37,6	1,0	34	21,9	57,0	20,7	0,4	- 3
Mirna	81	30	42,2	54,7	2,3	0,8	45	28,9	63,7	2,1	5,3	- 15
Mokronog	74	26	33,3	64,2	2,5	-	41	24,0	72,4	1,5	2,1	- 15

Koeficient in struktura selitev (nadaljevanje)

	Selitve na 1000 prebivalcev	Priselitve na 1000 prebivalcev	Struktura priselitev				Izselitve na 1000 prebivalcev	Struktura izselitev				Saldo na 1000 prebivalcev
			iz druge občine istega okraja	iz drugega okraja	iz druge LR	iz tujine		v drugo občino istega okraja	v drug okraj	v drugo LR	v tujino	
Novo mesto	87	31	41,0	47,9	10,7	0,4	36	27,8	62,9	9,3	-	- 5
Semič	65	23	46,4	44,0	8,3	1,3	36	47,7	44,7	4,6	3,0	- 13
Stráža-Toplice	77	32	55,9	37,8	6,3	-	39	51,8	40,9	3,4	3,9	- 7
Šentjernej	57	21	29,8	60,2	8,2	1,8	32	30,4	61,3	6,8	1,5	- 11
Trebnje	88	24	39,8	56,3	3,9	-	34	17,7	79,2	0,9	2,2	- 10
Žužemberk	53	15	31,1	66,7	1,1	1,1	36	18,4	80,6	0,5	0,5	- 21
TRBOVLJE												
Brežice	91	23	20,8	41,0	38,2	-	31	20,0	43,7	33,5	2,8	- 8
Hrastnik	107	36	36,4	54,2	8,6	0,8	33	32,9	56,2	10,3	0,6	+ 3
Radeče	61	22	39,7	56,9	3,4	-	33	45,0	53,4	1,6	-	- 11
Senovo	84	23	43,9	39,6	14,4	2,1	30	40,1	50,6	6,5	2,8	- 7
Sevnica	75	19	42,0	54,4	3,6	-	31	32,8	52,1	14,1	1,0	- 12
Trbovlje	55	28	39,4	46,9	13,5	0,2	26	25,4	63,9	9,1	1,6	+ 2
Videm-Krško	92	31	39,1	43,9	14,8	2,2	35	32,5	53,5	14,0	-	- 4
Zagorje ob Savi	81	30	23,3	59,0	17,7	-	22	23,5	67,1	7,3	2,1	+ 8

Vse priselitve po starostnih skupinah, po občinah in spolu

		skupaj	0-6	7-14	15-19	20-24	25-29	30-39	40-44	45-49	50-54	55-59	60 in več
CELJE	vsi	9 679	1 216	476	1 565	2 081	1 667	1 277	243	267	226	186	475
	moški	4 508	596	242	593	908	899	630	129	123	97	94	197
	ženske	5 171	620	234	972	1 173	768	647	114	144	129	92	278
Celje	vsi	2 643	247	113	430	595	469	441	75	71	44	55	103
	moški	1 268	112	56	147	297	258	225	42	40	20	30	41
	ženske	1 375	135	57	283	298	211	216	33	31	24	25	62
Kozarje	vsi	274	24	16	55	54	35	33	5	10	8	13	21
	moški	130	11	8	27	27	15	17	2	5	2	6	10
	ženske	144	13	8	28	27	20	16	3	5	6	7	11
Laško	vsi	707	97	33	90	163	117	94	12	26	25	11	39
	moški	329	45	12	33	78	60	45	7	10	14	7	18
	ženske	378	52	21	57	85	57	49	5	16	11	4	21
Mozirje	vsi	489	68	23	65	91	104	73	11	12	12	9	21
	moški	226	37	16	19	37	51	37	5	6	7	3	8
	ženske	263	31	7	46	54	53	36	6	6	5	6	13
Rogaška Slatina	vsi	709	109	53	149	128	100	72	25	18	13	11	31
	moški	299	54	31	58	35	46	33	12	6	8	6	10
	ženske	410	55	22	91	93	54	39	13	12	5	5	21
Slovenske Konjice	vsi	701	130	48	93	143	114	78	13	11	20	13	38
	moški	315	62	27	35	51	59	37	5	10	10	5	14
	ženske	386	68	21	58	92	55	41	8	1	10	8	24
Šentjur pri Celju	vsi	620	93	26	101	124	113	68	16	16	17	14	32
	moški	290	46	12	35	55	63	36	10	4	9	5	15
	ženske	330	47	14	66	69	50	32	6	12	8	9	17
Šmarje pri Jelšah	vsi	532	57	33	90	104	81	68	12	24	24	12	27
	moški	235	28	18	39	33	41	34	4	11	8	7	12
	ženske	297	29	15	51	71	40	34	8	13	16	5	15
Šoštanj	vsi	1 113	152	44	162	262	228	131	24	27	27	15	41
	moški	575	82	24	77	132	137	60	15	14	7	8	19
	ženske	538	70	20	85	130	91	71	9	13	20	7	22
Vojnik	vsi	450	60	28	58	91	64	47	14	15	14	9	50
	moški	197	27	13	22	24	34	30	4	7	4	5	27
	ženske	253	33	15	36	67	30	17	10	8	10	4	23
Vransko	vsi	81	12	6	13	17	11	8	5	1	5	-	3
	moški	29	4	1	5	2	7	3	2	1	2	-	2
	ženske	52	8	5	8	15	4	5	3	-	3	-	1
Žalec	vsi	1 360	167	53	259	309	231	164	31	36	17	24	69
	moški	615	88	24	96	137	128	73	21	9	6	12	21
	ženske	745	79	29	163	172	103	91	10	27	11	12	48

Vse priselitve po starostnih skupinah, po občinah in spolu(nadaljevanje)

		Skupaj	0-6	7-14	15-19	20-24	25-29	30-39	40-44	45-49	50-54	55-59	60 in več
GORICA	vsi	3 440	531	168	357	683	627	552	99	104	71	64	184
	moški	1 589	255	82	130	264	337	275	48	56	30	34	78
	ženske	1 851	276	86	227	419	290	277	51	48	41	30	106
Ajdovščina	vsi	428	69	20	46	85	89	56	15	14	6	8	20
	moški	180	32	10	16	31	38	25	8	6	4	2	8
	ženske	248	37	10	30	54	51	31	7	8	2	6	12
Bovec	vsi	77	9	2	13	18	14	15	2	-	1	1	2
	moški	34	4	-	6	9	7	6	1	-	-	1	-
	ženske	43	5	2	7	9	7	9	1	-	1	-	2
Cerkno	vsi	146	27	8	16	21	29	25	4	3	3	2	8
	moški	70	16	4	10	6	14	13	1	1	2	1	2
	ženske	76	11	4	6	15	15	12	3	2	1	1	6
Dobravo	vsi	136	25	6	10	33	20	26	2	5	-	2	7
	moški	66	15	4	1	12	12	15	2	2	-	-	3
	ženske	70	10	2	9	21	8	11	-	3	-	2	4
Idrija	vsi	342	42	16	43	83	56	43	10	10	7	10	22
	moški	150	14	8	16	29	34	22	5	5	1	5	11
	ženske	192	28	8	27	54	22	21	5	5	6	5	11
Kanal	vsi	155	17	11	19	36	27	26	3	1	2	5	8
	moški	81	5	6	8	18	17	15	2	1	1	2	6
	ženske	74	12	5	11	18	10	11	1	-	1	3	2
Kobarid	vsi	116	20	-	16	28	23	21	1	4	-	2	1
	moški	55	8	-	5	13	13	11	1	3	-	1	-
	ženske	61	12	-	11	15	10	10	-	1	-	1	1
Kamen	vsi	164	28	12	9	22	33	31	6	6	3	5	9
	moški	80	19	4	-	9	14	16	6	3	2	3	4
	ženske	84	9	8	9	13	19	15	-	3	1	2	5
Nova Gorica	vsi	653	91	41	57	135	132	102	19	22	22	9	23
	moški	324	42	20	17	62	85	50	5	12	12	7	12
	ženske	329	49	21	40	73	47	52	14	10	10	2	11
Šempeter pri Novi Gorici	vsi	492	90	26	45	80	88	85	13	20	10	10	25
	moški	220	47	14	18	21	41	43	5	14	4	6	7
	ženske	272	43	12	27	59	47	42	8	6	6	4	18
Tolmin	vsi	589	88	21	69	108	96	93	20	17	14	10	53
	moški	269	41	11	28	42	54	44	8	8	4	6	23
	ženske	320	47	10	41	66	42	49	12	9	10	4	30
Vipava	vsi	142	25	5	14	34	20	29	4	2	3	-	6
	moški	60	12	1	5	12	8	15	4	1	-	-	2
	ženske	82	13	4	9	22	12	14	-	1	3	-	4

Vse priselitve po starostnih skupinah, po občinah in spolu(nadaljevanje)

		Skupaj	0-6	7-14	15-19	20-24	25-29	30-39	40-44	45-49	50-54	55-59	60 in več
KOPER	vsí	5 706	880	369	591	1 108	987	1 022	170	175	128	83	193
	moški	2 779	434	187	213	446	561	557	97	95	68	43	78
	ženske	2 927	446	182	378	662	462	465	73	80	60	40	115
Divača	vsí	226	38	10	30	43	45	38	6	6	3	4	3
	moški	107	16	5	9	21	20	22	4	4	2	4	-
	ženske	119	22	5	21	22	25	16	2	2	1	-	3
Hrpelje	vsí	202	31	10	27	47	27	36	9	3	6	2	4
	moški	112	15	3	15	23	17	25	6	1	5	2	-
	ženske	90	16	7	12	24	10	11	3	2	1	-	4
Ilirska Bistrica	vsí	351	67	15	41	58	70	61	9	10	3	2	15
	moški	174	36	9	12	24	36	34	5	6	2	-	10
	ženske	177	31	6	29	34	34	27	4	4	1	2	5
Izola	vsí	713	115	53	115	129	107	114	20	17	10	10	23
	moški	316	51	28	30	51	56	56	13	10	6	4	11
	ženske	397	64	25	85	78	51	58	7	7	4	6	12
Koper	vsí	1 964	271	139	181	381	359	368	56	74	51	30	54
	moški	995	149	73	67	160	224	191	37	34	26	15	19
	ženske	969	122	66	114	221	135	177	19	40	25	15	35
Piran	vsí	1 130	189	85	83	194	180	212	46	37	37	19	48
	moški	540	87	42	39	70	101	118	18	21	16	11	17
	ženske	590	102	43	44	124	79	94	28	16	21	8	31
Pivka	vsí	202	36	11	22	35	36	42	5	4	5	1	5
	moški	77	14	3	4	6	17	23	3	2	2	1	2
	ženske	125	22	8	18	29	19	19	2	2	3	-	3
Postojna	vsí	471	72	27	39	119	80	67	14	16	8	9	20
	moški	251	35	18	22	56	43	39	8	10	6	4	10
	ženske	220	37	9	17	63	37	28	6	6	2	5	10
Sežana	vsí	447	61	19	53	102	83	84	5	8	5	6	21
	moški	207	31	6	15	35	47	49	3	7	3	2	9
	ženske	240	30	13	38	67	36	35	2	1	2	4	12
KRANJ	vsí	4 941	653	208	671	1 152	987	730	128	100	77	75	160
	moški	2 309	322	100	280	484	534	343	69	53	33	31	60
	ženske	2 632	331	108	391	668	453	387	59	47	44	44	100
Bled	vsí	428	49	28	62	108	68	63	16	9	7	7	11
	moški	196	28	13	29	36	38	30	8	5	1	5	3
	ženske	232	21	15	33	72	30	33	8	4	6	2	8
Bohinj	vsí	107	18	3	13	25	24	12	2	4	1	1	4
	moški	48	8	1	10	6	10	9	-	3	-	-	1
	ženske	59	10	2	3	19	14	3	2	1	1	1	3
Cerklje	vsí	81	13	3	9	19	17	13	-	1	1	2	3
	moški	33	6	1	3	7	6	7	-	-	1	-	2
	ženske	48	7	2	6	12	11	6	-	1	-	2	1

Vse priselitve po starostnih skupinah, po občinah in spolu (nadaljevanje)

		Skupaj	0-6	7-14	15-19	20-24	25-29	30-39	40-44	45-49	50-54	55-59	60 in več
Gorenja vas	vsi	195	25	7	15	42	50	22	5	8	2	9	10
	moški	87	10	5	5	16	26	7	3	5	2	5	3
	ženske	108	15	2	10	26	24	15	2	3	-	4	7
Jesenice	vsi	801	103	31	104	178	168	130	23	20	11	6	27
	moški	411	37	17	59	96	100	62	13	11	5	2	9
	ženske	390	66	14	45	82	68	68	10	9	6	4	18
Kranj	vsi	1769	212	79	257	412	325	281	50	29	32	31	61
	moški	809	104	37	94	182	168	127	27	14	16	13	27
	ženske	960	108	42	163	230	157	154	23	15	16	18	34
Radevljica	vsi	504	66	13	68	130	115	63	9	8	8	8	16
	moški	248	41	4	27	50	71	32	6	5	2	4	6
	ženske	256	25	9	41	80	44	31	3	3	6	4	10
Škofja Loka	vsi	487	84	25	45	117	97	81	7	9	6	3	13
	moški	241	44	18	23	44	55	40	4	5	3	-	5
	ženske	246	40	7	22	73	42	41	3	4	3	3	8
Tržič	vsi	351	57	9	58	72	87	34	10	6	5	5	8
	moški	148	32	3	12	26	44	18	6	3	1	1	2
	ženske	203	25	6	46	46	43	16	4	3	4	4	6
Železniki	vsi	116	11	6	17	27	19	21	3	2	2	2	6
	moški	50	4	-	7	17	7	8	2	1	1	1	2
	ženske	66	7	6	10	10	12	13	1	1	1	1	4
Žiri	vsi	102	15	4	23	22	17	10	3	4	2	1	1
	moški	38	8	1	11	4	9	3	-	1	1	-	-
	ženske	64	7	3	12	18	8	7	3	3	1	1	1
LJUBLJANA	vsi	19547	2017	808	3288	4600	2653	2851	486	528	356	272	688
	moški	8774	1017	371	1053	1981	1932	1396	256	260	160	113	235
	ženske	10773	1000	437	2235	2619	1721	1455	230	268	196	159	453
Borovnica	vsi	202	31	11	17	44	39	27	3	9	4	7	10
	moški	86	19	5	3	19	16	12	1	4	2	2	3
	ženske	116	12	6	14	25	23	15	2	5	2	5	7
Cerknica	vsi	353	34	15	65	90	60	47	6	10	9	5	12
	moški	154	20	5	14	38	34	28	4	2	3	3	3
	ženske	199	14	10	51	52	26	19	2	8	6	2	9
Dobropolje	vsi	127	6	2	24	28	21	15	3	2	2	2	22
	moški	62	1	-	11	13	14	5	3	1	1	1	12
	ženske	65	5	2	13	15	7	10	-	1	1	1	10
Dobreva pri Ljubljani	vsi	167	25	6	23	39	43	16	4	3	2	2	4
	moški	72	11	4	10	13	19	10	2	-	1	1	1
	ženske	95	14	2	13	26	24	6	2	3	1	1	3
Domžale	vsi	673	92	20	126	170	124	74	10	8	15	16	18
	moški	294	44	10	41	67	64	38	4	5	8	6	7
	ženske	379	48	10	85	103	60	36	6	3	7	10	11

Vse priselitve po starostnih skupinah, po občinah in spolu (nadaljevanje)

		Skupaj	0-6	7-14	15-19	20-24	25-29	30-39	40-44	45-49	50-54	55-59	60 in več
Grosuplje	vsi	320	36	7	48	89	68	37	6	10	7	3	9
	moški	150	21	4	21	31	38	19	5	5	3	1	2
	ženske	170	15	3	27	58	30	18	1	5	4	2	7
Ivančna gorica	vsi	442	61	21	77	96	77	49	9	17	10	6	19
	moški	178	30	7	20	34	35	24	4	10	5	3	6
	ženske	264	31	14	57	62	42	25	5	7	5	3	13
Kamnik	vsi	812	128	43	119	183	142	116	15	15	16	6	29
	moški	368	70	19	39	81	71	53	5	9	6	2	13
	ženske	444	58	24	80	102	71	63	10	6	10	4	16
Kočevje	vsi	873	158	49	97	195	182	105	13	23	13	13	25
	moški	445	80	20	43	100	104	59	8	11	4	7	9
	ženske	428	78	29	54	95	78	46	5	12	9	6	16
Lašče	vsi	85	5	2	17	27	13	7	1	-	2	1	10
	moški	43	2	1	11	10	10	3	1	-	-	-	5
	ženske	42	3	1	6	17	3	4	-	-	2	1	5
Litija	vsi	463	66	14	86	94	76	72	13	17	11	5	9
	moški	221	36	6	32	36	47	30	8	11	9	3	3
	ženske	242	30	8	54	58	29	42	5	6	2	2	6
Ljubljana-Bežigrad	vsi	1 845	229	99	268	373	320	359	51	54	22	22	48
	moški	833	111	39	92	162	162	178	29	28	11	8	13
	ženske	1 012	118	60	176	211	158	181	22	26	11	14	35
Ljubljana-Center	vsi	3 478	236	138	685	833	599	550	97	110	76	44	110
	moški	1 405	114	73	163	362	275	235	51	46	32	16	38
	ženske	2 073	122	65	522	471	324	315	46	64	44	28	72
Ljubljana-Črnuče	vsi	231	13	12	52	57	49	27	6	3	5	5	2
	moški	122	6	7	28	21	34	16	3	2	2	2	1
	ženske	109	7	5	24	36	15	11	3	1	3	3	1
Ljubljana-Moste	vsi	1 481	134	48	252	391	283	201	37	44	31	23	37
	moški	693	67	24	81	181	150	112	17	22	15	11	13
	ženske	788	67	24	171	210	133	89	20	22	16	12	24
Ljubljana-Polje	vsi	861	110	30	110	211	193	122	23	16	18	4	24
	moški	426	52	15	38	106	117	66	11	6	5	3	7
	ženske	435	58	15	72	105	76	56	12	10	13	1	17
Ljubljana-Rudnik	vsi	797	82	42	157	189	150	97	17	22	12	7	22
	moški	359	44	18	49	81	78	50	11	10	10	3	5
	ženske	438	38	24	108	108	72	47	6	12	2	4	17
Ljubljana-Šentvid	vsi	954	81	35	172	229	189	152	31	23	12	13	17
	moški	473	40	14	73	113	99	86	18	11	7	8	4
	ženske	481	41	21	99	116	90	66	13	12	5	5	13
Ljubljana-Šiška	vsi	1 807	178	91	330	377	322	310	55	47	18	29	50
	moški	815	85	46	113	159	167	157	28	26	10	10	14
	ženske	992	93	45	217	218	155	153	27	21	8	19	36

Vse priselitve po starostnih skupinah, po občinah in spolu (nadaljevanje)

		Skupaj	0-6	7-14	15-19	20-24	25-29	30-39	40-44	45-49	50-54	55-59	60 in več
Ljubljana-Vič	vsi	2 052	118	66	351	525	380	285	57	58	42	38	132
	moški	886	54	30	112	205	214	134	28	30	16	16	46
	ženske	1 166	64	36	239	319	166	151	29	28	26	22	86
Logatec	vsi	250	26	18	38	53	38	34	5	11	4	4	14
	moški	128	15	10	12	31	24	14	2	9	2	3	6
	ženske	122	11	8	26	27	14	20	3	2	2	1	8
Loška dolina	vsi	109	15	7	14	24	20	18	3	1	3	2	2
	moški	53	9	4	3	8	15	7	3	1	2	1	-
	ženske	56	6	3	11	16	5	11	-	-	1	1	2
Medvode	vsi	328	40	10	48	94	72	35	4	2	7	3	13
	moški	139	21	1	15	30	44	18	2	-	1	-	7
	ženske	189	19	9	33	64	28	17	2	2	6	3	6
Mengeš	vsi	193	23	7	33	35	35	23	1	6	4	5	21
	moški	73	13	4	8	13	17	5	1	2	2	1	7
	ženske	120	10	3	25	22	18	18	-	4	2	4	14
Moravče	vsi	102	23	3	17	22	12	15	2	2	3	1	2
	moški	42	16	1	5	3	4	7	1	2	-	1	2
	ženske	60	7	2	12	19	8	8	1	-	3	-	-
Ribnica	vsi	135	21	4	14	33	30	15	6	4	2	-	6
	moški	70	14	2	4	20	16	8	2	2	-	-	2
	ženske	65	7	2	10	13	14	7	4	2	2	-	4
Sodražica	vsi	110	17	3	14	26	22	12	3	4	2	6	1
	moški	44	7	1	3	10	11	6	1	2	1	1	1
	ženske	66	10	2	11	16	11	6	2	2	1	5	-
Vrhnika	vsi	297	29	5	34	68	94	31	5	7	4	-	20
	moški	140	15	1	9	33	53	16	3	3	2	-	5
	ženske	157	14	4	25	35	41	15	2	4	2	-	15
MARIBOR	vsi	18807	2751	1 149	2946	3 872	3035	2382	479	541	396	356	900
	moški	8959	1406	613	1142	1 724	1650	1189	246	302	105	163	329
	ženske	9848	1345	536	1804	2 148	1385	1193	233	239	201	193	571
Črna na Koroškem	vsi	402	55	27	56	91	69	55	12	8	11	3	15
	moški	226	23	16	23	52	49	37	4	6	8	3	5
	ženske	176	32	11	33	39	20	18	8	2	3	-	10
Dravegrad	vsi	332	65	26	56	58	41	29	13	18	6	4	16
	moški	164	37	14	21	26	23	16	6	8	6	1	6
	ženske	168	28	12	35	32	18	13	7	10	-	3	10
Gorišnica	vsi	299	47	21	45	62	53	32	6	14	2	6	11
	moški	136	24	14	17	25	24	14	4	8	-	3	3
	ženske	163	23	7	28	37	29	18	2	6	2	3	8
Lenart	vsi	883	182	88	110	123	109	112	18	39	27	22	53
	moški	406	88	42	48	52	58	50	10	18	10	9	21
	ženske	477	94	46	62	71	51	62	8	21	17	13	32

Vse priselitve po starostnih skupinah, po občinah in spolu (nadaljevanje)

		Skupaj	0-6	7-14	15-19	20-24	25-29	30-39	40-44	45-49	50-54	55-59	60 in več
Lešje	vsi	409	81	25	59	71	81	45	6	11	7	7	16
	moški	183	42	11	19	24	44	23	2	9	3	2	4
	ženske	226	39	14	40	47	37	22	4	2	4	5	12
Maribor-Center	vsi	3 244	326	151	594	724	566	473	88	84	66	58	114
	moški	1 555	178	76	201	333	344	236	46	48	39	26	28
	ženske	1 689	148	75	393	391	222	237	42	36	27	32	86
Maribor-Košaki	vsi	971	182	72	128	180	164	85	22	40	34	23	41
	moški	461	90	41	48	79	92	40	15	20	9	13	14
	ženske	510	92	31	80	101	72	45	7	20	25	10	27
Maribor-Tabor	vsi	2 594	313	122	407	527	445	412	76	79	40	40	133
	moški	1 240	163	62	151	236	238	213	41	51	22	11	52
	ženske	1 354	150	60	256	291	207	199	35	28	18	29	81
Maribor-Tezno	vsi	2 478	324	118	434	579	403	296	67	61	40	48	108
	moški	1 234	169	72	191	288	210	149	34	36	17	24	44
	ženske	1 244	155	46	243	291	193	147	33	25	23	24	64
Ormož	vsi	609	105	36	109	112	93	74	10	21	6	17	26
	moški	266	53	21	45	37	41	34	3	11	2	6	13
	ženske	343	52	15	64	75	52	40	7	10	4	11	13
Podvelka	vsi	239	36	11	45	49	31	26	9	8	7	8	9
	moški	116	20	7	20	20	14	13	6	6	5	3	2
	ženske	123	16	4	25	29	17	13	3	2	2	5	7
Poljčane	vsi	351	53	25	30	64	40	33	9	10	13	14	60
	moški	151	25	9	10	25	19	12	6	5	9	5	26
	ženske	200	28	16	20	39	21	21	3	5	4	9	34
Ptuj	vsi	1 664	294	119	194	344	256	210	49	48	33	33	84
	moški	752	141	58	69	141	140	93	24	23	15	17	31
	ženske	912	153	61	125	203	116	117	25	25	18	16	53
Rače	vsi	465	68	38	66	74	82	73	8	15	10	6	25
	moški	219	33	22	22	32	41	39	5	7	6	3	9
	ženske	246	35	16	44	42	41	34	3	8	4	3	16
Radlje ob Dravi	vsi	401	67	22	77	83	63	29	10	5	11	9	25
	moški	171	33	10	26	30	34	18	4	1	3	4	8
	ženske	230	34	12	51	53	29	11	6	4	8	5	17
Ravne na Koroškem	vsi	730	102	43	123	158	141	79	18	12	21	8	25
	moški	400	47	28	71	90	86	39	7	6	11	7	8
	ženske	330	55	15	52	68	55	40	11	6	10	1	17
Ruše	vsi	647	88	46	101	122	94	69	12	18	20	20	57
	moški	294	53	16	40	52	42	37	4	8	10	10	22
	ženske	353	35	30	61	70	52	32	8	10	10	10	35
Slovenj Gradec	vsi	593	105	37	75	145	100	73	7	10	15	9	17
	moški	273	55	21	22	61	46	37	6	7	8	4	6
	ženske	320	50	16	53	84	54	36	1	3	7	5	11

Vse priselitve po starostnih skupinah, po občinah in spolu (nadaljevanje)

		Skupaj	0-6	7-14	15-19	20-24	25-29	30-39	40-44	45-49	50-54	55-59	60 in več
Slovenska Bistrica	vsi	849	134	61	146	191	100	112	20	20	17	14	34
	moški	407	67	38	62	80	51	56	10	13	9	7	14
	ženske	442	67	23	84	111	49	56	10	7	8	7	20
Središče	vsi	114	11	15	21	22	16	10	3	7	1	-	8
	moški	61	7	13	10	9	7	5	2	3	1	-	4
	ženske	53	4	2	11	13	9	5	1	4	-	-	4
Šentilj	vsi	533	113	46	70	93	88	55	16	13	9	7	23
	moški	244	58	22	26	32	47	28	7	8	2	5	9
	ženske	289	55	24	44	61	41	27	9	5	7	2	14
MURSKA SOBOTA	vsi	3 863	716	315	477	709	576	533	86	88	81	81	201
	moški	1 691	335	173	158	254	283	263	42	49	40	29	65
	ženske	2 172	381	142	319	455	293	270	44	39	41	52	136
Beltinci	vsi	261	53	19	35	57	45	23	5	5	5	3	11
	moški	107	23	9	16	13	25	10	3	1	2	-	5
	ženske	154	30	10	19	44	20	13	2	4	3	3	6
Cankova	vsi	119	23	9	13	25	16	19	3	1	4	-	6
	moški	58	12	5	3	9	8	13	2	-	3	-	3
	ženske	61	11	4	10	16	8	6	1	1	1	-	3
Gornja Radgona	vsi	995	208	95	116	166	144	125	19	26	16	25	55
	moški	429	93	54	33	70	72	51	10	12	5	9	20
	ženske	566	115	41	83	96	72	74	9	14	11	16	35
Grad	vsi	98	21	2	10	18	14	23	1	1	4	1	3
	moški	46	9	1	3	6	8	13	1	1	3	1	-
	ženske	52	12	1	7	12	6	10	-	-	1	-	3
Lendava	vsi	388	72	34	29	83	69	54	9	5	8	7	18
	moški	176	37	12	9	31	39	26	6	5	3	3	5
	ženske	212	35	22	20	52	30	28	3	-	5	4	13
Ljutomer	vsi	829	159	79	114	121	116	107	18	17	19	20	59
	moški	371	80	46	46	45	53	51	7	12	7	4	20
	ženske	458	79	33	68	76	63	56	11	5	12	16	39
Martjanci	vsi	124	23	12	14	29	18	16	2	5	2	2	1
	moški	50	5	9	2	9	11	7	1	3	2	1	-
	ženske	74	18	3	12	20	7	9	1	2	-	1	1
Murska Sobota	vsi	611	83	33	75	134	99	110	16	14	12	12	23
	moški	263	40	17	23	40	46	59	6	9	8	8	7
	ženske	348	43	16	52	94	53	51	10	5	4	4	16
Petrovci-Šalovci	vsi	143	34	5	20	25	22	27	5	2	-	2	1
	moški	64	15	4	3	8	10	18	3	2	-	1	-
	ženske	79	19	1	17	17	12	9	2	-	-	1	1
Videm ob Ščavnici	vsi	295	40	27	51	51	33	29	8	12	11	9	24
	moški	127	21	16	20	23	11	15	3	4	7	2	5
	ženske	168	19	11	31	28	22	14	5	8	4	7	19

Vse priselitve po starostnih skupinah, po občinah in spolu (nadaljevanje)

		Skupaj	0-5	7-14	15-19	20-24	25-29	30-39	40-44	45-49	50-54	55-59	60 in več
NOVO MESTO	vsi	3 130	441	151	428	754	580	430	66	72	66	43	99
	moški	1 409	230	89	152	298	295	207	31	32	31	19	25
	ženske	1 721	211	62	276	456	285	223	35	40	35	24	74
Črnomelj	vsi	470	90	14	68	111	92	60	7	6	11	1	10
	moški	223	51	9	30	48	43	30	3	2	4	1	2
	ženske	247	39	5	38	63	49	30	4	4	7	-	8
Kostanjevica- Podbočje	vsi	174	17	16	29	42	21	24	5	7	1	5	7
	moški	57	9	7	5	9	10	9	1	3	1	3	-
	ženske	117	8	9	24	33	11	15	4	4	-	2	7
Metlika	vsi	258	34	12	48	63	40	27	6	3	6	4	15
	moški	108	15	7	16	22	20	13	4	2	2	3	4
	ženske	150	19	5	32	41	20	14	2	1	4	1	11
Mirna	vsi	140	24	8	17	28	17	29	2	3	3	4	5
	moški	71	15	5	7	10	8	20	1	1	-	2	2
	ženske	69	9	3	10	18	9	9	1	2	3	2	3
Mokronog	vsi	135	15	9	7	47	20	20	6	1	3	-	7
	moški	63	5	6	5	21	9	10	3	-	1	-	3
	ženske	72	10	3	2	26	11	10	3	1	2	-	4
Novo mesto	vsi	993	137	53	126	233	193	148	18	26	20	11	28
	moški	457	70	32	38	105	99	75	7	11	10	4	6
	ženske	536	67	21	88	128	94	73	11	15	10	7	22
Semič	vsi	96	10	4	19	21	19	12	-	5	-	5	1
	moški	47	4	1	9	8	12	7	-	3	-	3	-
	ženske	49	6	3	10	13	7	5	-	2	-	2	1
Straža Toplice	vsi	208	47	7	27	50	42	18	2	3	6	3	3
	moški	96	24	4	10	19	24	8	1	2	2	1	1
	ženske	112	23	3	17	31	18	10	1	1	4	2	2
Šentjernej	vsi	190	11	6	26	55	38	26	6	6	6	5	5
	moški	90	5	5	12	22	26	7	5	3	3	1	1
	ženske	190	6	1	14	33	12	19	1	3	3	4	4
Trebnje	vsi	370	50	19	45	80	75	52	11	11	8	5	14
	moški	153	28	12	15	25	32	19	5	5	6	1	5
	ženske	217	22	7	30	55	43	33	6	6	2	4	9
Žužemberk	vsi	96	6	3	16	24	23	14	3	1	2	-	4
	moški	44	4	1	5	9	12	9	1	-	2	-	1
	ženske	52	2	2	11	15	11	5	2	1	-	-	3
TRBOVLJE	vsi	4 511	593	189	778	1 004	825	583	98	96	98	71	176
	moški	2 302	313	100	406	475	462	314	52	50	43	33	54
	ženske	2 209	280	89	372	529	363	269	46	46	55	38	122
Brežice	vsi	1 077	138	39	157	257	192	141	25	24	29	23	52
	moški	491	70	21	40	131	104	70	6	12	10	11	16
	ženske	586	68	18	117	126	88	71	19	12	19	12	36

Vse priselitve po starostnih skupinah, po občinah in spolu (nadaljevanje)

		Skupaj	0-6	7-14	15-19	20-24	25-29	30-39	40-44	45-49	50-54	55-59	60 in več
Hrastnik	vsi	558	69	15	112	140	128	64	5	2	9	3	11
	moški	342	43	8	72	93	75	38	4	1	3	1	4
	ženske	216	26	7	40	47	53	36	1	1	6	2	7
Radeče	vsi	237	35	13	36	50	43	26	5	5	8	1	15
	moški	123	22	7	18	20	23	13	3	2	6	1	8
	ženske	114	13	6	18	30	20	13	2	3	2	-	7
Senovo	vsi	314	48	21	42	60	58	47	14	5	4	3	12
	moški	136	21	11	17	19	24	27	8	4	-	2	3
	ženske	178	27	10	25	41	34	20	6	1	4	1	9
Sevnica	vsi	548	74	32	73	111	92	73	16	11	27	17	22
	moški	252	45	20	26	36	51	37	9	2	12	8	6
	ženske	296	29	12	47	75	41	36	7	9	15	9	16
Trbovlje	vsi	598	69	18	93	111	103	73	7	9	2	4	19
	moški	277	38	6	58	61	55	42	5	4	-	3	5
	ženske	231	31	12	35	50	48	31	2	5	2	1	14
Videm-Krško	vsi	691	78	22	67	136	110	86	15	29	10	16	32
	moški	284	38	12	21	56	69	42	10	18	7	4	7
	ženske	317	40	10	46	80	41	44	5	11	3	12	25
Zagorje ob Savi	vsi	668	82	29	198	139	99	73	11	11	9	4	13
	moški	397	36	15	154	59	61	45	7	7	5	3	5
	ženske	271	46	14	44	80	38	28	4	4	4	1	8

Vse priselitve po šolski izobrazbi, občinah in spolu prebivalcev

		Skupaj	Do 10 let	Brez šole	Osnovna šola	Nižja srednja	Nižja stro- kovna	Popolna srednja	Srednja strokovna	Višje ali visoke
CELJE	vsi	9 679	1 373	98	6 088	766	839	114	284	117
	moški	4 508	684	48	2 574	288	668	69	93	84
	ženske	5 171	689	50	3 514	478	171	45	191	33
Celje	vsi	2 643	280	5	1 691	334	191	26	68	48
	moški	1 268	130	3	771	133	149	16	30	36
	ženske	1 375	150	2	920	201	42	10	38	12
Kozje	vsi	274	32	3	191	20	18	2	6	2
	moški	130	16	1	85	7	16	2	1	2
	ženske	144	16	2	106	13	2	-	5	-
Laško	vsi	707	102	13	431	44	72	15	28	2
	moški	329	49	7	186	14	57	10	4	2
	ženske	378	53	6	245	30	15	5	24	-
Mozirje	vsi	489	80	22	273	27	51	10	15	11
	moški	226	46	10	96	9	42	6	8	9
	ženske	263	34	12	177	18	9	4	7	2
Rogaška Slatina	vsi	709	123	14	394	62	87	6	16	7
	moški	299	63	5	130	26	63	4	5	3
	ženske	410	60	9	264	36	24	2	11	4
Slovenske Konjice	vsi	701	144	6	441	30	43	9	25	3
	moški	315	69	3	176	10	40	6	9	2
	ženske	386	75	3	265	20	3	3	16	1
Šentjur pri Celju	vsi	620	102	2	439	20	39	5	10	3
	moški	290	49	2	195	6	30	3	3	2
	ženske	330	53	-	244	14	9	2	7	1
Šmarje pri Jelšah	vsi	532	67	5	383	28	29	3	14	3
	moški	235	35	3	151	15	21	3	4	3
	ženske	297	32	2	232	13	8	-	10	-
Šoštanj	vsi	1 113	166	12	675	60	136	11	44	9
	moški	575	91	4	319	21	113	4	14	9
	ženske	538	75	8	356	39	23	7	30	-
Vojnik	vsi	450	73	3	281	35	36	4	10	8
	moški	197	32	3	111	12	29	1	3	6
	ženske	253	41	-	170	23	7	3	7	2
Vransko	vsi	81	13	1	58	4	1	-	4	-
	moški	29	4	1	23	-	1	-	-	-
	ženske	52	9	-	35	4	-	-	4	-
Žalec	vsi	1 360	191	12	831	102	136	23	44	21
	moški	615	100	6	331	35	107	14	12	10
	ženske	745	91	6	500	67	29	9	32	11

Vse priselitve po šolski izobrazbi, občinah in spolu prebivalcev (nadaljevanje)

		Skupaj	Do 10 let	Brez šole	Osnovna šola	Nižja srednja	Nižja stro- kovna	Popolna srednja	Srednja strokovna	Višja ali visoka
GORICA	vsi	3 440	610	53	1 873	321	287	65	163	68
	moški	1 589	299	21	755	140	223	39	57	55
	ženske	1 851	311	32	1 118	181	64	26	106	13
Ajdovščina	vsi	428	81	2	243	43	23	7	21	8
	moški	180	38	-	91	13	18	6	7	7
	ženske	248	43	2	152	30	5	1	14	1
Bovec	vsi	77	11	-	44	7	10	2	2	1
	moški	34	4	-	14	6	8	1	-	1
	ženske	43	7	-	30	1	2	1	2	-
Cerkno	vsi	146	29	6	82	7	10	2	9	1
	moški	70	17	1	35	1	8	1	6	1
	ženske	76	12	5	47	6	2	1	3	-
Dobravo	vsi	136	27	-	73	10	10	2	8	6
	moški	66	16	-	30	6	8	1	-	5
	ženske	70	11	-	43	4	2	1	8	1
Idrija	vsi	342	48	13	197	12	37	5	22	8
	moški	150	18	6	82	3	22	3	9	7
	ženske	192	30	7	115	9	15	2	13	1
Kanal	vsi	155	21	1	109	10	8	-	3	3
	moški	81	8	1	60	2	6	-	2	2
	ženske	74	13	-	49	8	2	-	1	1
Kobarid	vsi	116	20	-	54	14	18	1	9	-
	moški	55	8	-	21	9	14	-	3	-
	ženske	61	12	-	33	5	4	1	6	-
Kamen	vsi	164	35	1	88	13	18	-	8	1
	moški	80	22	-	35	6	12	-	4	1
	ženske	84	13	1	53	7	6	-	4	-
Nova Gorica	vsi	653	110	6	328	77	52	34	30	16
	moški	324	53	3	144	34	42	19	13	16
	ženske	329	57	3	184	43	10	15	17	-
Šentpeter pri Novi Gorici	vsi	492	105	2	248	62	41	5	19	10
	moški	220	56	1	94	22	35	5	1	6
	ženske	272	49	1	154	40	6	-	18	4
Tolmin	vsi	589	95	22	332	42	59	6	24	9
	moški	269	46	9	129	20	49	2	9	5
	ženske	320	49	13	203	22	10	4	15	4
Vipava	vsi	142	28	-	75	24	1	1	8	5
	moški	60	13	-	20	18	1	1	3	4
	ženske	82	15	-	55	6	-	-	5	1

Vse priselitve po šolski izobrazbi, občinah in spolu prebivalcev (nadaljevanje)

		Skupaj	Do 10 let	Brez šole	Osnovna šola	Nižja srednja	Nižja stro- kovna	Popolna srednja	Srednja strokovna	Višja ali visoka
KOPER	vsi	5 706	1 055	107	2 882	631	465	114	347	105
	moški	2 779	528	44	1 211	303	359	68	194	72
	ženske	2 927	527	63	1 671	328	106	46	153	33
Divača	vsi	226	43	7	113	25	23	2	11	2
	moški	107	19	2	42	14	21	1	6	2
	ženske	119	24	5	71	11	2	1	5	-
Hrpolje	vsi	202	33	7	109	23	19	1	9	1
	moški	112	17	3	53	19	13	1	5	1
	ženske	90	16	4	56	4	6	-	4	-
Ilirska Bistrica	vsi	351	75	3	200	34	8	12	15	4
	moški	174	41	1	85	20	8	10	7	2
	ženske	177	34	2	115	14	-	2	8	2
Izola	vsi	713	143	19	390	54	65	8	24	10
	moški	316	67	12	147	16	52	3	13	6
	ženske	397	76	7	243	38	13	5	11	4
Koper	vsi	1 964	342	31	989	195	160	39	164	44
	moški	995	187	8	444	80	126	23	97	30
	ženske	969	155	23	545	115	34	16	67	14
Piran	vsi	1 130	222	22	509	121	132	24	70	30
	moški	540	104	9	209	46	96	14	41	21
	ženske	590	118	13	300	75	36	10	29	9
Pivka	vsi	202	35	9	107	25	8	6	10	2
	moški	77	13	3	35	9	8	2	5	2
	ženske	125	22	6	72	16	-	4	5	-
Postojna	vsi	471	87	2	234	87	22	11	21	7
	moški	251	45	2	108	58	15	10	8	5
	ženske	220	42	-	126	29	7	1	13	2
Sežana	vsi	447	75	7	231	67	28	11	23	5
	moški	207	35	4	88	41	20	4	12	3
	ženske	240	40	3	143	26	8	7	11	2
KRANJ	vsi	4 941	747	42	2 512	492	745	113	188	102
	moški	2 309	368	15	940	211	549	45	106	75
	ženske	2 632	379	27	1 572	281	196	68	82	27
Bled	vsi	428	62	4	217	62	52	10	15	6
	moški	196	35	1	74	35	33	5	8	5
	ženske	232	27	3	143	27	19	5	7	1
Bohinj	vsi	107	21	-	53	10	13	3	4	3
	moški	48	9	-	19	5	12	-	1	2
	ženske	59	12	-	34	5	1	3	3	1

Vse priselitve po šolski izobrazbi, občinah in spolu prebivalcev (nadaljevanje)

		Skupaj	Do 10 let	Brez šole	Osnovna šola	Nižja srednja	Nižja stro- kovna	Popolna srednja	Srednja stro- kovna	Višja ali visoka
Cerklje	vsi	81	14	1	51	4	7	1	-	3
	moški	33	7	-	17	1	5	-	-	3
	ženske	48	7	1	34	3	2	1	-	-
Gorenja vas	vsi	195	29	4	110	10	29	3	8	2
	moški	87	12	2	39	4	22	1	5	2
	ženske	108	17	2	71	6	7	2	3	-
Jesenice	vsi	801	111	6	459	88	76	20	29	12
	moški	411	42	2	231	43	57	7	19	10
	ženske	390	69	4	228	45	19	13	10	2
Kranj	vsi	1 769	250	12	865	186	301	34	75	46
	moški	809	123	3	305	79	218	13	38	30
	ženske	960	127	9	560	107	83	21	37	16
Radovljica	vsi	504	73	6	258	41	77	15	24	10
	moški	248	43	1	97	13	65	6	15	8
	ženske	256	30	5	161	28	12	9	9	2
Škofja Loka	vsi	487	98	4	219	35	93	14	13	11
	moški	241	52	4	77	11	72	8	9	8
	ženske	246	46	-	142	24	21	6	4	3
Tržič	vsi	351	61	3	176	38	48	5	16	4
	moški	148	33	1	55	14	31	2	9	3
	ženske	203	28	2	121	24	17	3	7	1
Železniki	vsi	116	13	2	65	7	18	6	3	2
	moški	50	4	1	19	2	17	3	2	2
	ženske	66	9	1	46	5	1	3	1	-
Žiri	vsi	102	15	-	39	11	31	2	1	3
	moški	38	8	-	7	4	17	-	-	2
	ženske	64	7	-	32	7	14	2	1	1
LJUBLJANA	vsi	19 547	2 363	138	10 602	1 790	2 421	840	937	456
	moški	8 774	1 187	59	3 720	713	1 774	541	450	330
	ženske	10 773	1 176	79	5 882	1 077	647	299	487	126
Borovnica	vsi	202	36	2	126	7	23	-	8	-
	moški	86	21	1	40	1	21	-	2	-
	ženske	116	15	1	86	6	2	-	6	-
Cerknica	vsi	353	38	6	225	43	9	8	16	8
	moški	154	21	1	82	25	7	2	10	6
	ženske	199	17	5	143	18	2	6	6	2
Dobropolje	vsi	127	6	2	86	24	-	4	-	-
	moški	62	1	1	40	14	5	1	-	-
	ženske	65	5	1	46	10	-	3	-	-

Vse priselitve po šolski izobrazbi, občinah in spolu prebivalcev (nadaljevanje)

		Skupaj	Do 10 let	Brez šole	Osnovna šola	Nižja srednja	Nižja stro- kovna	Popolna srednja	Srednja stro- kovna	Višja ali visoka
Dobrova pri Ljubljani	vsi	167	28	1	110	6	14	2	5	1
	moški	72	13	1	42	-	13	1	2	-
	ženske	95	15	-	68	6	1	1	3	1
Domžale	vsi	673	102	7	392	35	94	15	22	6
	moški	294	51	3	132	12	74	8	10	4
	ženske	379	51	4	260	23	20	7	12	2
Grosuplje	vsi	320	40	1	185	28	47	5	13	1
	moški	150	25	-	72	7	37	3	5	1
	ženske	170	15	1	113	21	10	2	8	-
Ivančna gorica	vsi	442	64	6	297	26	37	3	7	2
	moški	178	31	2	99	9	27	3	5	2
	ženske	264	33	4	198	17	10	-	2	-
Kamnik	vsi	812	146	12	444	54	101	8	43	4
	moški	368	79	6	161	13	82	4	20	3
	ženske	444	67	6	283	41	19	4	23	1
Kočevje	vsi	873	185	12	490	38	100	3	35	10
	moški	445	92	4	226	11	88	1	14	9
	ženske	428	93	8	264	27	12	2	21	1
Lašče	vsi	85	6	2	43	14	5	11	3	1
	moški	43	2	1	18	9	5	6	1	1
	ženske	42	4	1	25	5	-	5	2	-
Litija	vsi	463	74	3	241	32	72	4	30	7
	moški	221	40	2	93	12	50	4	15	5
	ženske	242	34	1	148	20	22	-	15	2
Ljubljana- Bežigrad	vsi	1 845	282	6	906	235	187	92	78	59
	moški	833	135	1	304	123	119	62	47	42
	ženske	1 012	147	5	602	112	68	30	31	17
Ljubljana-Center	vsi	3 478	294	11	1 771	398	410	241	204	149
	moški	1 405	146	6	520	146	255	138	96	98
	ženske	2 073	148	5	1 251	252	155	103	108	51
" - Črnuče	vsi	231	20	1	129	19	44	2	14	2
	moški	122	11	-	49	10	39	1	11	1
	ženske	109	9	1	80	9	5	1	3	1
" - Moste	vsi	1 481	150	7	821	123	203	87	62	28
	moški	693	75	4	309	44	145	65	31	20
	ženske	788	75	3	512	79	58	22	31	8
" - Polje	vsi	861	125	9	476	54	128	26	28	15
	moški	426	59	4	196	20	106	15	16	10
	ženske	435	66	5	280	34	22	11	12	5
" - Rudnik	vsi	797	93	4	438	79	112	30	31	10
	moški	359	49	1	159	22	80	23	17	8
	ženske	438	44	3	279	57	32	7	14	2

Vse priselitve po šolski izobrazbi, občinah in spolu prebivalcev (nadaljevanje)

		Skupaj	Do 10 let	Brez šole	Osnov- na šola	Nižja srednja	Nižja stro- kovna	Popolna srednja	Srednja stro- kovna	Višja ali visoka
Ljubljana - Šentvid	vsi	954	92	11	482	96	193	26	43	11
	moški	473	44	4	172	51	154	22	17	9
	ženske	481	48	7	310	45	39	4	26	2
" - Šiška	vsi	1 807	216	9	877	231	227	93	108	46
	moški	815	105	3	289	100	160	66	56	36
	ženske	992	111	6	588	131	67	27	52	10
" - Vič	vsi	2 052	142	11	1 110	160	266	159	125	79
	moški	886	65	6	359	42	195	104	54	61
	ženske	1 166	77	5	751	118	71	55	71	18
Logatec	vsi	250	32	2	175	7	24	-	9	1
	moški	128	20	1	76	3	24	-	3	1
	ženske	122	12	1	99	4	-	-	6	-
Loška dolina	vsi	109	21	1	58	2	15	2	9	1
	moški	53	12	1	27	-	7	2	3	1
	ženske	56	9	-	31	2	8	-	6	-
Medvode	vsi	328	42	3	202	18	38	5	14	6
	moški	139	20	2	74	10	27	1	1	4
	ženske	189	22	1	128	8	11	4	13	2
Mengeš	vsi	193	27	3	131	7	20	-	5	-
	moški	73	14	1	32	4	18	-	4	-
	ženske	120	13	2	99	3	2	-	1	-
Moravče	vsi	102	24	1	69	2	1	1	2	2
	moški	42	17	-	21	1	-	-	1	2
	ženske	60	7	1	48	1	1	1	1	-
Ribnica	vsi	135	23	3	54	25	14	1	11	4
	moški	70	15	1	20	14	13	1	3	3
	ženske	65	8	2	34	11	1	-	8	1
Sodražica	vsi	110	16	1	72	4	3	5	6	3
	moški	44	6	1	25	2	1	3	3	3
	ženske	66	10	-	47	2	2	2	3	-
Vrhnika	vsi	297	39	1	192	23	29	7	6	-
	moški	140	18	1	83	8	22	5	3	-
	ženske	157	21	-	109	15	7	2	3	-
MARIBOR	vsi	18 807	3 232	287	10 760	1 095	2 403	156	634	240
	moški	8 959	1 664	131	4 288	447	1 872	83	297	182
	ženske	9 848	1 568	156	6 472	653	531	73	337	58
Črna na Koroškem	vsi	402	68	19	241	26	21	4	13	10
	moški	226	33	7	144	9	20	1	4	8
	ženske	176	35	12	97	17	1	3	9	2
Dravograd	vsi	332	73	10	217	12	7	3	9	1
	moški	164	41	6	97	6	7	1	6	-
	ženske	168	32	4	120	6	-	2	3	1

Vse priselitve po šolski izobrazbi, občinah in spolu prebivalcev (nadaljevanje)

		Skupaj	Do 10 let	Brez šole	Osnovna šola	Nižja srednja	Nižja stro- kovna	Popolna srednja	Srednja stro- kovna	Višja ali visoka
Gorišnica	vsi	299	50	4	203	7	17	3	13	2
	moški	136	27	-	84	5	13	-	5	2
	ženske	163	23	4	119	2	4	3	8	-
Lenart	vsi	883	215	30	565	12	34	1	23	3
	moški	406	103	12	245	6	31	1	7	1
	ženske	477	112	18	320	6	3	-	16	2
Lešje	vsi	409	95	11	268	7	8	2	17	1
	moški	183	47	7	109	2	8	1	9	-
	ženske	226	48	4	159	5	-	1	8	1
Maribor-Center	vsi	3 244	393	25	1 703	278	582	54	127	82
	moški	1 555	212	11	626	124	439	28	58	57
	ženske	689	181	14	1 077	154	143	26	69	25
" -Košaki	vsi	971	220	16	599	20	80	5	25	6
	moški	461	112	8	241	10	69	3	12	6
	ženske	510	108	8	358	10	11	2	13	-
" -Tabor	vsi	2 594	366	17	1 251	210	541	40	110	59
	moški	1 240	195	2	420	83	409	17	63	51
	ženske	1 354	171	15	831	127	132	23	47	8
" -Tezno	vsi	2 478	368	22	1 419	137	452	10	57	13
	moški	1 234	196	17	576	40	358	10	28	9
	ženske	1 244	172	5	843	97	94	-	29	4
Ormož	vsi	609	116	6	399	26	29	-	25	8
	moški	266	62	4	151	5	24	-	13	7
	ženske	343	54	2	248	21	5	-	12	1
Podvelka	vsi	239	41	12	151	11	17	-	5	2
	moški	116	24	8	62	6	12	-	2	2
	ženske	123	17	4	89	5	5	-	3	-
Poljčane	vsi	351	63	6	235	25	13	-	7	2
	moški	151	28	3	97	11	10	-	2	-
	ženske	200	35	3	138	14	3	-	5	2
Ptuj	vsi	1 664	341	24	1 007	100	125	12	43	12
	moški	752	166	6	421	35	91	7	17	9
	ženske	912	175	18	586	65	34	5	26	3
Rače	vsi	465	81	8	272	16	76	-	12	-
	moški	219	39	4	101	6	67	-	2	-
	ženske	246	42	4	171	10	9	-	10	-
Radlje ob Dravi	vsi	401	76	15	243	17	30	3	17	-
	moški	171	37	7	86	6	24	3	8	-
	ženske	230	39	8	157	11	6	-	9	-
Ravne na Koroškem	vsi	730	120	13	409	45	99	6	30	8
	moški	400	60	2	204	26	83	4	16	5
	ženske	330	60	11	205	19	16	2	14	3

Vse priselitve po šolski izobrazbi, občinah in spolu prebivalcev (nadaljevanje)

		Skupaj	Do 10 let	Brez šole	Osnovna šola	Nižja srednja	Nižja stro- kovna	Popolna srednja	Sred- nja stro- kovna	Višja ali visoka
Ruše	vsi	647	115	9	389	29	60	4	30	11
	moški	294	64	5	144	11	47	1	13	9
	ženske	353	51	4	245	18	13	3	17	2
Slovenj Gradec	vsi	593	127	12	303	31	72	5	35	8
	moški	273	67	5	115	9	54	3	13	7
	ženske	320	60	7	188	22	18	2	22	1
Slovenska Bistrica	vsi	849	157	7	465	69	114	3	25	9
	moški	407	76	5	185	36	82	2	15	6
	ženske	442	81	2	280	33	32	1	10	3
Središče	vsi	114	13	1	80	4	9	1	3	3
	moški	61	9	1	36	2	8	1	1	3
	ženske	53	4	-	44	2	1	-	2	-
Šentilj	vsi	533	134	20	341	13	17	-	8	-
	moški	244	66	11	144	4	16	-	3	-
	ženske	289	68	9	197	9	1	-	5	-
MURSKA SOBOTA	vsi	3 863	837	49	2 359	227	143	59	156	33
	moški	1 691	406	14	948	102	108	31	59	23
	ženske	2 172	431	35	1 411	125	35	28	97	10
Beltinci	vsi	261	62	1	151	16	17	2	12	-
	moški	107	29	-	55	6	13	1	3	-
	ženske	154	33	1	96	10	4	1	9	-
Cankova	vsi	119	27	1	79	3	3	1	5	-
	moški	58	15	-	38	-	3	-	2	-
	ženske	61	12	1	41	3	-	1	3	-
Gornja Radgona	vsi	995	251	6	625	48	29	8	22	6
	moški	429	120	1	253	21	20	5	7	2
	ženske	566	131	5	372	27	9	3	15	4
Grad	vsi	98	20	2	66	5	2	-	3	-
	moški	46	8	1	31	2	2	-	2	-
	ženske	52	12	1	35	3	-	-	1	-
Lendava	vsi	388	84	5	224	21	17	9	24	4
	moški	176	42	2	91	9	14	6	10	2
	ženske	212	42	3	133	12	3	3	14	2
Ljutomer	vsi	829	178	20	532	38	22	10	24	5
	moški	371	94	6	215	20	17	5	9	5
	ženske	458	84	14	317	18	5	5	15	-
Martjanci	vsi	124	27	-	33	7	3	3	11	-
	moški	50	8	-	28	1	3	2	8	-
	ženske	74	19	-	45	6	-	1	3	-
Murska Sobota	vsi	611	100	12	320	56	43	22	42	16
	moški	263	45	4	122	22	31	11	16	12
	ženske	348	55	8	198	34	12	11	26	4

Vse priselitve po šolski izobrazbi, občinah in spolu prebivalcev(nadaljevanje)

	Skupaj	Do 10 let	Brez šole	Osnovna šola	Nižja srednja	Nižja strokovna	Popolna srednja	Srednja strokovna	Višja ali visoka
Petrovci-Šalovci vsi	143	39	-	73	16	2	2	10	1
moški	64	19	-	29	13	1	-	1	1
ženske	79	20	-	44	3	1	2	9	-
Videm ob Ščavnici vsi	295	49	2	216	17	5	2	3	1
moški	127	26	-	86	8	4	1	1	1
ženske	168	23	2	130	9	1	1	2	-
NOVO MESTO vsi	3 130	506	55	1 836	223	280	55	120	55
moški	1 409	274	25	690	78	219	34	50	39
ženske	1 721	232	30	1 146	145	61	21	70	16
Črnomelj vsi	470	98	5	273	26	35	5	23	5
moški	223	57	3	103	13	29	4	11	3
ženske	247	41	2	170	13	6	1	12	2
Kostanjevica Podbočje vsi	174	24	2	115	7	17	1	6	2
moški	57	14	-	27	2	10	-	2	2
ženske	117	10	2	88	5	7	1	4	-
Metlika vsi	258	41	9	129	19	41	3	11	5
moški	108	20	4	40	7	28	1	4	4
ženske	150	21	5	89	12	13	2	7	1
Mirna vsi	140	26	-	91	3	11	1	6	2
moški	71	15	-	39	1	10	1	2	2
ženske	69	10	-	52	2	1	-	4	-
Mokronog vsi	135	17	1	93	6	11	1	6	-
moški	63	8	-	42	2	9	1	1	-
ženske	72	9	1	51	4	2	-	5	-
Novo mesto vsi	993	161	15	514	101	95	32	45	30
moški	457	86	9	190	34	76	22	20	20
ženske	536	75	6	324	67	19	10	25	10
Semič vsi	96	11	4	61	6	12	-	2	-
moški	47	4	1	26	3	12	-	1	-
ženske	49	7	3	35	3	-	-	1	-
Straža-Toplice vsi	208	52	11	108	7	20	3	7	-
moški	96	27	6	41	-	16	-	6	-
ženske	112	25	5	67	7	4	3	1	-
Šentjernej vsi	190	13	4	136	16	13	1	1	6
moški	90	6	-	61	7	10	-	1	5
ženske	100	7	4	75	9	3	1	-	1
Trebnje vsi	370	57	4	244	26	22	6	7	4
moški	153	32	2	89	8	17	3	-	2
ženske	217	25	2	155	18	5	3	7	2
Žužemberk vsi	96	6	-	72	6	3	2	6	1
moški	44	4	-	32	1	2	2	2	1
ženske	52	2	-	40	5	1	-	4	-

Vse priselitve po šolski izobrazbi, občinah in spolu prebivalcev(nadaljevanje)

		Skupaj	Do 10 let	Brez šole	Osnovna šola	Nižja srednja	Nižja stro- kovna	Popolna srednja	Srednja stro- kovna	Višja ali visoka
TRBOVLJE	vsi	4 511	675	46	2 786	288	428	45	184	59
	moški	2 302	353	21	1 285	147	348	26	79	43
	ženske	2 209	322	25	1 501	141	80	19	105	16
Brežice	vsi	1 077	155	6	604	141	94	14	48	15
	moški	491	78	3	215	85	70	8	23	9
	ženske	586	77	3	389	56	24	6	25	6
Hrastnik	vsi	558	81	6	372	14	69	3	9	4
	moški	342	49	5	218	3	58	2	3	4
	ženske	216	32	1	154	11	11	1	6	-
Radeče	vsi	237	41	-	151	15	19	1	9	1
	moški	123	25	-	69	8	17	-	3	1
	ženske	114	16	-	82	7	2	1	6	-
Senovo	vsi	314	55	15	197	13	20	1	9	4
	moški	136	25	6	79	3	15	1	5	2
	ženske	178	30	9	118	10	5	-	4	2
Senica	vsi	548	86	10	347	20	37	6	35	7
	moški	252	51	4	143	5	28	4	11	6
	ženske	296	35	6	204	15	9	2	24	1
Trbovlje	vsi	508	78	-	288	20	82	4	21	15
	moški	277	41	-	134	8	70	2	11	11
	ženske	231	37	-	154	12	12	2	10	4
Videm-Krško	vsi	601	87	6	368	47	53	11	19	10
	moški	284	40	2	143	28	49	6	9	7
	ženske	317	47	4	225	19	4	5	10	3
Zagorje ob Savi	vsi	668	92	3	459	18	54	5	34	3
	moški	397	44	1	284	7	41	3	14	3
	ženske	271	48	2	175	11	13	2	20	-

Vse priselitve po skupinah poklicev in po občinah

		Skupaj	Aktivne osebe										Osebe z lastnimi dohodki	Vzdrževane osebe		
			skupaj	nekvalificirani delavci	kmetje in sicer alni poklici	rudarji	industrijski in obrtniški delavci	prometne osebe	prodajalci	osebe varstva in storitev	strokovnjaki in umetniki	administrativno in vodilne osebe		vsi	gospodinjje	ostali
CELJE	v	9679	6232	1138	1367	371	1207	121	146	829	582	471	454	2993	104	2889
	m	4508	3363	737	542	371	971	118	74	106	258	186	240	905	-	905
	ž	5171	2869	401	825	-	236	3	72	723	324	285	214	2088	104	1984
Celje	v	2643	1838	521	105	24	391	47	72	254	225	199	103	702	27	675
	m	1268	1015	339	44	24	299	44	35	44	111	75	57	196	-	196
	ž	1375	823	182	61	-	92	3	37	210	114	124	46	506	27	479
Kozje	v	274	179	11	101	5	20	2	4	15	7	14	15	80	2	78
	m	130	101	8	55	5	18	2	2	2	3	6	7	22	-	22
	ž	144	78	3	46	-	2	-	2	13	4	8	8	58	2	56
Laško	v	707	427	51	88	77	92	6	5	47	40	21	38	242	2	240
	m	329	241	29	35	77	60	6	2	12	10	10	24	64	-	64
	ž	378	186	22	53	-	32	-	3	35	30	11	14	178	2	176
Mozirje	v	489	306	41	96	3	54	2	4	60	30	16	19	164	3	161
	m	226	161	28	44	3	48	2	1	8	18	9	10	55	-	55
	ž	263	145	13	52	-	6	-	3	52	12	7	9	109	3	106
Rogaška Slatina	v	709	445	32	155	-	110	11	6	66	25	40	26	238	30	208
	m	209	205	20	47	-	94	11	2	8	9	14	10	84	-	84
	ž	410	240	12	108	-	16	-	4	58	16	26	16	154	30	124
Slovenske Konjice	v	701	359	66	96	5	65	6	7	58	35	21	43	299	19	280
	m	315	207	51	48	5	61	6	5	8	18	5	20	88	-	88
	ž	386	152	15	48	-	4	-	2	50	17	16	23	211	19	192
Šentjur pri Celju	v	620	380	69	159	4	61	13	5	33	21	15	28	212	6	206
	m	290	215	50	71	4	53	13	4	6	9	5	16	59	-	59
	ž	330	165	19	88	-	8	-	1	27	12	10	12	153	6	147
Šmarje pri Jelšah	v	532	383	34	186	-	68	8	6	31	21	29	12	137	2	135
	m	235	176	27	52	-	56	8	5	2	10	16	10	49	-	49
	ž	297	207	7	134	-	12	-	1	29	11	13	2	88	2	86
Šoštanj	v	1113	686	128	52	146	129	10	12	101	73	35	50	377	11	366
	m	575	433	82	26	146	110	10	4	8	32	15	29	113	-	113
	ž	538	253	46	26	-	19	-	8	93	41	20	21	264	11	253
Vojnik	v	450	262	44	90	2	47	4	9	35	22	9	45	143	1	142
	m	197	129	28	34	2	40	4	7	4	8	2	26	42	-	42
	ž	253	133	16	56	-	7	-	2	31	14	7	19	101	1	100
Vransko	v	81	46	-	17	5	6	-	1	10	3	4	3	32	-	32
	m	29	22	-	10	5	6	-	-	1	-	-	2	5	-	5
	ž	52	24	-	7	-	-	-	1	9	3	4	1	27	-	27
Žalec	v	1360	921	141	222	100	164	12	15	119	80	68	72	367	1	366
	m	615	458	75	76	100	126	12	7	3	30	29	29	128	-	128
	ž	745	463	66	146	-	38	-	8	116	50	39	43	239	1	238

Vse priselitve po skupinah poklicev in po občinah (nadaljevanje)

		Skupaj	Aktivne osebe										Osebe z lastnimi dohodki	Vzdrževane osebe		
			skupaj	nevalificirani delavci	kmetje in socialni poljci	rudarji	industrijski in obrtniški delavci	prometno osebje	prodajalci	osebje varstva in storitev	strokovnjaki in umetniki	administrativno in vodilno osebje		vsi	gospodinje	ostali
GORICA	v	3440	1953	180	310	24	480	61	33	326	307	232	176	1311	68	1243
	m	1589	1125	100	171	24	373	59	19	126	141	112	94	370	-	370
	ž	1851	828	80	139	-	107	2	14	200	166	120	82	941	68	873
Ajdovščina	v	428	227	22	38	-	63	5	7	36	33	23	21	180	13	167
	m	180	124	8	25	-	46	5	3	11	17	9	9	47	-	47
	ž	248	103	14	13	-	17	-	4	25	16	14	12	133	13	120
Bovec	v	77	44	6	2	2	8	-	-	13	5	8	2	31	-	31
	m	34	28	3	-	2	8	-	-	9	2	4	1	5	-	5
	ž	43	16	3	2	-	-	-	-	4	3	4	1	26	-	26
Cerkno	v	146	87	15	26	-	18	1	-	8	15	4	6	53	2	51
	m	70	47	8	14	-	11	1	-	2	9	2	3	20	-	20
	ž	76	40	7	12	-	7	-	-	6	6	2	3	33	2	31
Dobrovo	v	136	80	6	23	-	15	-	-	13	15	8	3	53	-	53
	m	66	43	5	7	-	15	-	-	9	5	2	2	21	-	21
	ž	70	37	1	16	-	-	-	-	4	10	6	1	32	-	32
Idrija	v	342	192	15	30	20	36	3	1	25	49	13	36	114	1	113
	m	150	104	8	15	20	25	3	-	4	24	5	19	27	-	27
	ž	192	88	7	15	-	11	-	1	21	25	8	17	87	1	86
Kanal	v	155	93	5	15	-	41	5	-	14	7	6	7	55	8	47
	m	81	63	5	10	-	33	5	-	5	4	1	6	12	-	12
	ž	74	30	-	5	-	8	-	-	9	3	5	1	43	8	35
Kobarid	v	116	70	1	15	-	19	-	3	14	8	10	2	44	-	44
	m	55	44	-	10	-	15	-	1	8	3	7	2	9	-	9
	ž	61	26	1	5	-	4	-	2	6	5	3	-	35	-	35
Komen	v	164	87	7	18	-	20	4	-	19	11	8	4	73	2	21
	m	80	54	4	10	-	15	4	-	12	5	4	3	23	-	23
	ž	84	33	3	8	-	5	-	-	7	6	4	1	50	2	48
Nova Gorica	v	653	375	25	36	1	87	18	7	60	57	84	25	253	12	241
	m	324	240	13	21	1	74	18	5	20	30	58	17	67	-	67
	ž	329	135	12	15	-	13	-	2	40	27	26	8	186	12	174
Šempeter pri Novi Gorici	v	492	278	41	23	1	66	5	9	51	47	35	17	197	12	185
	m	220	146	22	14	1	58	4	5	15	16	11	6	68	-	68
	ž	272	132	19	9	-	8	1	4	36	31	24	11	129	12	117
Tolmin	v	589	340	30	72	-	97	18	4	49	39	31	50	199	16	183
	m	269	189	22	37	-	66	17	4	17	17	9	24	56	-	56
	ž	320	151	8	35	-	31	1	-	32	22	22	26	143	16	127
Vipava	v	142	80	7	12	-	10	2	2	24	21	2	3	59	2	57
	m	60	43	2	8	-	7	2	1	14	9	-	2	15	-	15
	ž	82	37	5	4	-	3	-	1	10	12	2	1	44	2	42

Vse priselivce po skupinah poklicev in po občinah (nadaljevanje)

		Skupaj	Aktivne osebe									Osebe z lastnimi dehodki	Vzdrževane osebe			
			skupaj	nevalificirani delavci	kmetje in soci- alni poklici	rudarji	industrijski in obrtniški delavci	prometno oseb- je	prodajalci	osebe varstva in storitev	strokovnjaki in umetniki		administrativno in vodilno osebje	vsi	gospodinjje	ostali
KOPER	v	5706	3251	581	280	34	772	113	82	434	458	497	153	2302	84	2218
	m	2779	2040	353	215	34	622	111	49	160	250	246	80	659	-	659
	ž	2927	1211	228	65	-	150	2	33	274	208	251	73	1643	84	1559
Divača	v	226	129	8	10	15	35	12	1	18	13	17	4	93	-	93
	m	107	81	3	4	15	25	12	1	5	8	8	2	24	-	24
	ž	119	48	5	6	-	10	-	-	13	5	9	2	69	-	69
Hrpolje	v	202	131	20	29	-	38	5	-	16	8	15	2	69	-	69
	m	112	91	12	18	-	27	5	-	13	4	12	-	21	-	21
	ž	90	40	8	11	-	11	-	-	3	4	3	2	48	-	48
Ilirska Bistrica	v	351	177	37	30	1	29	5	4	30	24	17	11	163	-	163
	m	174	118	21	23	1	26	5	4	17	12	9	8	48	-	48
	ž	177	59	16	7	-	3	-	-	13	12	8	3	115	-	115
Izola	v	713	424	103	48	-	143	9	8	34	36	43	12	277	15	262
	m	316	232	43	46	-	81	9	5	10	17	21	7	77	-	77
	ž	397	192	60	2	-	62	-	3	24	19	22	5	200	15	185
Koper	v	1964	1138	183	75	-	272	31	30	136	211	200	38	788	43	745
	m	995	743	146	62	-	243	29	21	29	122	91	16	236	-	236
	ž	969	395	37	13	-	29	2	9	107	89	109	22	552	43	509
Piran	v	1130	600	115	32	17	149	22	18	73	82	92	45	485	20	465
	m	540	385	70	28	17	133	22	8	19	47	41	23	132	-	132
	ž	590	215	45	4	-	16	-	10	54	35	51	22	353	20	333
Pivka	v	202	102	31	9	-	9	5	3	13	15	17	5	95	-	95
	m	77	55	17	5	-	8	5	1	4	8	7	4	18	-	18
	ž	125	47	14	4	-	1	-	2	9	7	10	1	77	-	77
Postojna	v	471	265	40	26	1	48	15	8	66	33	28	24	182	1	181
	m	251	176	22	16	1	45	15	3	44	17	13	14	61	-	61
	ž	220	89	18	10	-	3	-	5	22	16	15	10	121	1	120
Sežana	v	447	285	44	21	-	49	9	10	48	36	68	12	150	5	145
	m	207	159	19	13	-	34	9	6	19	15	44	6	42	-	42
	ž	240	126	25	8	-	15	-	4	29	21	24	6	108	5	103
KRANJ	v	4941	3291	757	264	5	1015	74	72	480	351	273	208	1442	72	1370
	m	2309	1741	392	107	5	705	67	31	156	168	110	95	473	-	473
	ž	2632	1550	365	157	-	310	7	41	324	183	163	113	969	72	897
Bled	v	428	284	44	24	1	59	5	3	100	22	26	11	133	11	122
	m	196	146	20	12	1	48	5	1	38	13	8	5	45	-	45
	ž	232	138	24	12	-	11	-	2	62	9	18	6	88	11	77
Bohinj	v	107	64	9	13	-	16	4	-	8	9	5	5	38	1	37
	m	48	37	3	9	-	14	4	-	3	4	-	1	10	-	10
	ž	59	27	6	4	-	2	-	-	5	5	5	4	28	1	27

Vse priselitve po skupinah poklicev in po občinah (nadaljevanje)

		Skupaj	Aktivne osebe										Vzdrževane osebe			
			skupaj	nequalificirani delavci	kmetje in socialni poklici	rudarji	industrijski in obrtniški delavci	prometno osebe	prodajalci	osebje varstva in storitev	strokovnjaki in umetniki	administrativno in vodilno osebe	Osebe z lastnimi dohodki	vsi	gospodinje	ostali
Cerklje	v	81	55	17	16	-	9	-	-	6	4	3	3	23	5	18
	m	33	26	9	6	-	5	-	-	2	2	2	2	5	-	5
	ž	48	29	8	10	-	4	-	-	4	2	1	1	18	5	13
Gorenja vas	v	195	120	9	33	3	42	1	2	10	12	8	15	60	-	60
	m	87	62	3	7	3	36	-	1	1	6	5	10	15	-	15
	ž	108	58	6	26	-	6	1	1	9	6	3	5	45	-	45
Jesenice	v	801	510	143	7	1	135	24	11	84	48	57	21	270	16	254
	m	411	335	112	4	1	114	23	4	25	22	30	8	68	-	68
	ž	390	175	31	3	-	21	1	7	59	26	27	13	202	16	186
Kranj	v	1769	1223	296	109	-	379	14	34	163	138	90	87	459	23	436
	m	809	612	142	45	-	241	12	15	58	68	31	42	155	-	155
	ž	960	611	154	64	-	138	2	19	105	70	59	45	304	23	281
Radovljica	v	504	344	67	24	-	125	13	5	44	40	26	22	138	3	135
	m	248	189	30	6	-	93	10	1	17	20	12	7	52	-	52
	ž	256	155	37	18	-	32	3	4	27	20	14	15	86	3	83
Škofja Loka	v	487	306	53	15	-	134	6	9	24	35	30	25	156	10	146
	m	241	162	26	5	-	83	6	6	7	19	10	13	66	-	66
	ž	246	144	27	10	-	51	-	3	17	16	20	12	90	10	80
Tržič	v	351	251	95	4	-	69	5	7	19	31	21	11	89	2	87
	m	148	106	39	2	-	37	5	2	2	9	10	3	39	-	39
	ž	203	145	56	2	-	32	-	5	17	22	11	8	50	2	48
Železniki	v	116	70	19	14	-	18	1	1	6	8	3	8	38	1	37
	m	50	40	7	8	-	18	1	1	1	4	-	4	6	-	6
	ž	66	30	12	6	-	-	-	-	5	4	3	4	32	1	31
Žiri	v	102	64	5	5	-	29	1	-	16	4	4	-	38	-	38
	m	38	26	1	3	-	16	1	-	2	1	2	-	12	-	12
	ž	64	38	4	2	-	13	-	-	14	3	2	-	26	-	26
LJUBLJANA	v	19547	13293	3715	609	66	3285	347	368	1962	1414	1527	900	5354	172	5182
	m	8774	6487	1417	308	66	2475	331	149	480	695	566	449	1838	-	1838
	ž	10773	6806	2298	301	-	810	16	219	1482	719	961	451	3516	172	3344
Borovnica	v	202	124	49	7	1	33	7	3	5	6	13	9	69	2	67
	m	86	58	15	4	1	25	5	1	1	3	3	3	25	-	25
	ž	116	66	34	3	-	8	2	2	4	3	10	6	44	2	42
Cerknica	v	353	249	90	30	-	44	4	7	34	23	17	9	95	1	94
	m	154	122	24	9	-	36	3	4	23	16	7	5	27	-	27
	ž	199	127	66	21	-	8	1	3	11	7	10	4	68	1	67
Dobropolje	v	127	73	5	20	-	22	3	7	7	5	4	31	23	2	21
	m	62	40	1	9	-	17	2	5	2	1	3	19	3	-	3
	ž	65	33	4	11	-	5	1	2	5	4	1	12	20	2	18

Vse priselitve po skupinah poklicev in po občinah(nadaljevanje)

	Skupaj	Aktivne osebe											Vzdrževane osebe			
		skupaj	nequalificirani delavci	kmetje in socialni poklici	rudarji	industrijski in obrtniški delavci	prometno osobe	prodajalci	osebe varstva in storitev	strokovnjaki in umetniki	administrativno in vodilno osebe	Osebe z lastnimi dohodki	vsi	gospodinjje	ostali	
Dobrova pri Ljubljani	v	167	102	35	23	-	21	1	1	9	8	4	5	60	3	57
	m	72	56	21	13	-	17	-	1	-	2	2	1	15	-	15
	ž	95	46	14	10	-	4	1	-	9	6	2	4	45	3	42
Domžale	v	673	453	70	62	5	180	12	3	60	34	27	28	192	15	177
	m	294	211	28	33	5	101	11	1	8	15	9	12	71	-	71
	ž	379	242	42	29	-	79	1	2	52	19	18	16	121	15	106
Grosuplje	v	320	231	78	10	2	58	13	5	20	15	30	6	83	1	82
	m	150	118	29	3	2	48	13	2	3	4	14	3	29	-	29
	ž	170	113	49	7	-	10	-	3	17	11	16	3	54	1	53
Ivančna gorica	v	442	266	52	66	3	58	14	6	25	13	29	41	135	4	131
	m	178	133	25	24	3	47	13	1	4	6	10	9	36	-	36
	ž	264	133	27	42	-	11	1	5	21	7	19	32	99	4	95
Podvelka	v	239	149	25	42	1	39	1	3	25	7	6	6	84	5	79
	m	116	84	16	20	1	35	1	2	4	4	1	1	31	-	31
	ž	123	65	9	22	-	4	-	1	21	3	5	5	53	5	48
Poljčane	v	351	160	20	33	7	42	8	5	27	9	9	74	117	5	112
	m	151	81	16	9	7	31	8	1	3	1	5	34	36	-	36
	ž	200	79	4	24	-	11	-	4	24	8	4	40	81	5	76
Ptuj	v	1664	975	101	341	3	226	13	31	98	98	64	68	621	24	597
	m	752	510	73	145	3	183	12	19	19	35	21	23	209	-	209
	ž	912	465	28	196	-	43	1	12	79	63	43	35	412	24	388
Raše	v	465	269	70	51	-	93	3	5	19	13	15	22	174	17	157
	m	219	154	31	19	-	82	3	3	4	4	8	11	54	-	54
	ž	246	115	39	32	-	11	-	2	15	9	7	11	120	17	103
Radlje ob Dravi	v	401	219	37	50	-	37	5	8	58	16	8	19	163	8	155
	m	171	114	26	27	-	36	5	4	8	5	3	7	50	-	50
	ž	230	105	11	23	-	1	-	4	50	11	5	12	113	8	105
Ravne na Koroškem	v	730	433	59	48	14	168	12	6	58	44	24	28	269	15	254
	m	400	289	44	20	14	150	11	2	14	26	8	14	97	-	97
	ž	330	144	15	28	-	18	1	4	44	18	16	14	172	15	157
Ruše	v	647	344	60	29	-	103	7	13	70	34	28	68	235	17	218
	m	294	195	43	22	-	79	6	6	7	21	11	25	74	-	74
	ž	353	149	17	7	-	24	1	7	63	13	17	43	161	17	144
Slovenj Gradec	v	593	359	39	81	7	86	3	6	55	56	26	22	212	28	184
	m	273	191	27	44	7	73	3	5	3	20	9	11	71	-	71
	ž	320	168	12	37	-	13	-	1	52	36	17	11	141	28	113
Slovenska Bistrica	v	849	477	64	93	2	143	17	14	68	40	36	41	331	30	301
	m	407	278	39	49	2	114	17	7	10	21	19	21	108	-	108
	ž	442	199	25	44	-	29	-	7	58	19	17	20	223	30	193

Vse priselitve po skupinah poklicev in po občinah (nadaljevanje)

		Aktivne osebe											Vzdrževane osebe			
		Skupaj	skupaj	nekvificirani delavci	kmetje in socialni poklici	rudarji	industrijski in obrtniški delavci	prometno osebe	prodajalci	osebe varstva in storitev	strokovnjaki in umetniki	administrativno in vodilno osebe	Osebe z lastnimi dohodki	vsi	gospodinjje	ostali
Središče	v	114	71	3	38	-	13	-	-	8	7	2	3	40	4	36
	m	61	37	2	15	-	13	-	-	2	3	2	2	22	-	22
	ž	53	34	1	23	-	-	-	-	6	4	-	1	18	4	14
Šentilj	v	533	290	26	162	-	56	6	3	15	10	12	24	129	7	212
	m	244	155	20	65	-	47	5	3	6	4	5	13	76	-	76
	ž	289	135	6	97	-	9	1	-	9	6	7	11	143	7	136
MURSKA SOBOTA	v	3863	2302	205	1107	20	304	31	42	226	218	149	139	1422	46	1376
	m	1691	1093	103	428	20	260	28	21	77	81	75	63	535	-	535
	ž	2172	1209	102	679	-	44	3	21	149	137	74	76	887	46	841
Beltinci	v	261	153	11	75	1	30	-	3	12	15	6	6	102	2	100
	m	107	65	6	20	1	27	-	1	5	4	1	4	38	-	38
	ž	154	88	5	55	-	3	-	2	7	11	5	2	64	2	62
Cankova	v	119	83	1	60	-	6	-	-	6	6	4	2	34	-	34
	m	58	40	-	23	-	6	-	-	6	2	3	2	16	-	16
	ž	61	43	1	37	-	-	-	-	-	4	1	-	18	-	18
Gornja Radgona	v	995	546	45	308	3	66	3	11	50	34	26	40	409	12	397
	m	429	262	21	137	3	62	3	3	10	9	14	15	152	-	152
	ž	566	284	24	171	-	4	-	8	40	25	12	25	257	12	245
Grad	v	98	65	5	39	-	5	1	-	5	5	5	2	31	-	31
	m	46	35	2	18	-	5	1	-	5	2	2	1	10	-	10
	ž	52	30	3	21	-	-	-	-	-	3	3	1	21	-	21
Lendava	v	388	218	21	112	3	21	3	2	10	29	17	7	163	4	159
	m	176	116	13	47	3	16	3	2	9	12	11	4	56	-	56
	ž	212	102	8	65	-	5	-	-	1	17	6	3	107	4	103
Ljutomer	v	829	467	58	187	13	72	11	9	64	35	18	43	319	16	303
	m	371	221	31	70	13	59	10	3	12	13	10	22	128	-	128
	ž	458	246	27	117	-	13	1	6	52	22	8	21	191	16	175
Martjanci	v	124	79	8	40	-	6	1	1	4	13	6	1	44	-	44
	m	50	34	4	11	-	4	1	1	3	8	2	-	16	-	16
	ž	74	45	4	29	-	2	-	-	1	5	4	1	28	-	28
Murska Sobota	v	611	402	47	95	-	69	8	13	54	68	48	21	188	7	181
	m	263	190	20	35	-	54	7	9	16	26	23	10	63	-	63
	ž	348	212	27	60	-	15	1	4	38	42	25	11	125	7	118
Petrovci-Šalovci	v	143	87	1	36	-	9	3	-	14	10	14	1	55	1	54
	m	64	44	-	13	-	9	3	-	9	3	7	-	20	-	20
	ž	79	43	1	23	-	-	-	-	5	7	7	1	35	1	34
Videm ob Ščavnici	v	295	202	8	155	-	20	1	3	7	3	5	16	77	4	73
	m	127	86	6	54	-	18	-	2	2	2	2	5	36	-	36
	ž	168	116	2	101	-	2	1	1	5	1	3	11	41	4	37

Vse priselitve po skupinah poklicev in po občinah (nadaljevanje)

		A k t i v n e o s e b e											Vzdrževane osebe			
		Skupaj	skupaj	nequalificirani delavci	kmetje in socialni poklici	rudarji	industrijski in obrtniški delavci	prometno osebje	prodajalci	osebje varstva in storitev	strokovnjaki in umetniki	administrativno in vodilno osebje	Osebe z lastnimi dohodki	vsi	gospodinja	ostali
NOVO MESTO	v	3130	1899	444	393	22	372	56	31	207	207	167	93	1138	34	1104
	m	1409	1026	225	167	22	312	56	19	55	98	72	40	343	-	343
	ž	1721	873	219	226	-	60	-	12	152	109	95	53	795	34	761
Črnomelj	v	470	278	41	73	17	51	3	7	32	29	25	5	187	-	187
	m	223	153	23	21	17	48	3	3	12	12	14	3	67	-	67
	ž	247	125	18	52	-	3	-	4	20	17	11	2	120	-	120
Kostanjevica-Podbočje	v	174	103	13	28	-	25	1	1	26	7	2	8	63	2	61
	m	57	39	3	13	-	14	1	1	4	3	-	2	16	-	16
	ž	117	64	10	15	-	11	-	-	22	4	2	6	47	2	45
Metlika	v	258	155	32	29	1	46	3	3	14	13	14	9	94	2	92
	m	108	77	11	15	1	32	3	2	1	5	7	4	27	-	27
	ž	150	78	21	14	-	14	-	1	13	8	7	5	67	2	65
Mirna	v	140	66	10	13	2	15	-	-	6	9	11	6	68	2	66
	m	71	45	8	6	2	14	-	-	3	4	8	4	22	-	22
	ž	69	21	2	7	-	1	-	-	3	5	3	2	46	2	44
Mokronog	v	135	80	13	33	-	15	1	1	5	7	5	7	48	-	48
	m	63	46	8	17	-	14	1	1	2	1	2	5	12	-	12
	ž	72	34	5	16	-	1	-	-	3	6	3	2	36	-	36
Novo mesto	v	993	614	145	57	-	119	26	7	78	104	78	30	349	16	333
	m	457	342	65	32	-	107	26	6	19	57	30	9	106	-	106
	ž	536	272	80	25	-	12	-	1	59	47	48	21	243	16	227
Semič	v	96	68	23	20	-	14	2	1	-	3	5	2	26	-	26
	m	47	40	10	11	-	12	2	1	-	2	2	2	5	-	5
	ž	49	28	13	9	-	2	-	-	-	1	3	-	21	-	21
Mengeš	v	193	113	70	7	-	24	-	-	1	5	6	35	45	5	40
	m	73	40	14	2	-	18	-	-	-	3	3	12	21	-	21
	ž	120	73	56	5	-	6	-	-	1	2	3	23	24	5	19
Moravče	v	102	57	24	12	-	11	1	-	2	4	3	3	42	1	41
	m	42	22	5	4	-	7	1	-	-	3	2	2	18	-	18
	ž	60	35	19	8	-	4	-	-	2	1	1	1	24	1	23
Ribnica	v	135	87	2	11	-	28	1	2	23	13	7	6	42	1	41
	m	70	51	2	4	-	22	1	-	15	5	2	2	17	-	17
	ž	65	36	-	7	-	6	-	2	8	8	5	4	25	1	24
Sodražica	v	110	65	12	11	-	17	-	1	10	10	4	5	40	3	37
	m	44	33	5	7	-	13	-	-	-	6	2	4	7	-	7
	ž	66	32	7	4	-	14	-	1	10	4	2	1	33	3	30
Vrhnika	v	297	192	73	13	1	34	5	4	14	17	31	15	90	2	88
	m	140	112	39	9	1	32	5	1	6	7	12	3	25	-	25
	ž	157	80	34	4	-	2	-	3	8	10	19	12	65	2	63

Vse priselitve po skupinah poklicev in po občinah (nadaljevanje)

		Aktivne osebe											Vzdrževane osebe			
		Skupaj	skupaj	nekvificirani delavci	kmetje in soci- alni poklici	rudarji	industrijski in obrtniški delavci	prometno osebje	prodajalci	osebje varstva in storitev	strokovnjaki in umetniki	administrativno in vodilno osebje	Osebe z lastnimi dohodki	vsi	gospodinje	ostali
MARIBOR	v	18807	11630	1845	2424	130	3464	228	282	1505	991	761	910	6267	340	5927
	m	8959	6395	1124	1055	130	2665	219	140	274	501	287	402	2162	-	2162
	ž	9848	5235	721	1369	-	799	9	142	1231	490	474	508	4105	340	3765
Črna na Koroškem	v	402	236	16	31	68	47	5	4	30	24	11	16	150	5	145
	m	226	177	9	24	68	46	4	2	7	14	3	7	42	-	42
	ž	176	59	7	7	-	1	1	2	23	10	8	9	108	5	103
Dravograd	v	332	164	29	49	2	34	7	2	24	8	9	12	156	1	155
	m	164	102	26	22	2	29	7	1	4	4	7	7	55	-	55
	ž	168	62	3	27	-	5	-	1	20	4	2	5	101	1	100
Gorišnica	v	299	196	7	113	3	23	6	6	13	18	7	10	93	-	93
	m	136	91	7	40	3	23	5	1	1	8	3	2	43	-	43
	ž	163	105	-	73	-	-	1	5	12	10	4	8	50	-	50
Gorišnica	v	299	196	7	113	3	23	6	6	13	18	7	10	93	-	93
	m	136	91	7	40	3	23	5	1	1	8	3	2	43	-	43
	ž	163	105	-	33	-	-	1	5	12	10	4	8	50	-	50
Lenart	v	883	477	24	322	-	57	5	1	26	26	16	51	355	5	350
	m	406	248	21	146	-	54	5	1	4	8	9	25	133	-	133
	ž	477	229	3	176	-	3	-	-	22	18	7	26	222	5	217
Lešje	v	409	259	23	135	5	45	3	3	16	19	10	14	136	3	133
	m	183	123	16	46	5	36	3	2	3	9	3	7	53	-	53
	ž	226	136	7	89	-	9	-	1	13	10	7	7	83	3	80
Maribor-Center	v	3244	2205	399	120	7	780	47	65	383	204	200	125	914	61	853
	m	1555	1209	278	49	7	540	46	25	82	105	77	43	303	-	303
	ž	1689	996	121	71	-	240	1	40	301	99	123	82	611	61	550
Maribor-Košaki	v	971	553	55	259	2	118	6	8	57	31	17	42	376	12	364
	m	461	312	42	118	2	90	6	8	16	19	11	20	129	-	129
	ž	510	241	13	141	-	28	-	-	41	12	6	22	247	12	235
Maribor-Tabor	v	2594	1749	294	75	1	664	40	62	263	195	155	146	699	48	651
	m	1240	937	121	32	1	485	39	36	53	126	44	61	242	-	242
	ž	1354	812	173	43	-	179	1	26	210	69	111	85	457	48	409
Maribor-Tezno	v	2478	1639	425	171	2	633	30	32	153	102	91	105	734	38	696
	m	1234	922	242	73	2	466	29	10	20	47	33	51	261	-	261
	ž	1244	717	183	98	-	167	1	22	133	55	58	54	473	38	435
Ormož	v	609	406	69	181	6	57	4	5	39	30	15	14	189	7	182
	m	266	186	25	70	6	53	4	2	4	17	5	7	73	-	73
	ž	343	220	44	111	-	4	-	3	35	13	10	7	116	7	109
Kamnik	v	812	518	154	26	6	182	5	10	41	49	45	29	265	23	242
	m	368	262	61	15	6	128	4	5	6	22	15	18	88	-	88
	ž	444	256	93	11	-	54	1	5	35	27	30	11	177	23	154

Vse priselitve po skupinah poklicev in po občinah (nadaljevanje)

		Skupaj	Aktivne osebe										Osebe z lastnimi dohodki	Vzdrževane osebe		
			skupaj	nevalificirani delavci	kmetje in soci- alni poklici	rudarji	industrijski in obrtniški delavci	prometno osebe	prodajalci	osebe varstva in storitev	strokovnjaki in umetniki	administrativno in vodilno osebe		vsi	gospodinjje	ostali
Kočevje	v	873	505	108	87	30	141	18	11	37	39	34	16	352	9	343
	m	445	335	69	48	30	124	16	6	10	20	12	10	100	-	100
	ž	428	170	39	39	-	17	2	5	27	19	22	6	252	9	243
Lašče	v	85	51	11	10	-	9	1	1	4	5	10	9	25	-	25
	m	43	31	5	8	-	8	1	1	1	2	5	4	8	-	8
	ž	42	20	6	2	-	1	-	-	3	3	5	5	17	-	17
Litija	v	463	291	57	25	4	74	21	13	42	34	21	14	158	2	156
	m	221	163	34	15	4	55	21	5	3	17	9	10	48	-	48
	ž	242	128	23	10	-	19	-	8	39	17	12	4	110	2	108
Ljubljana- Bežigrad	v	1 845	1 193	316	9	4	240	29	28	257	131	179	50	602	15	587
	m	833	610	127	5	4	182	29	11	102	74	76	29	194	-	194
	ž	1 012	583	189	4	-	58	-	17	155	57	103	21	408	15	393
Ljubljana- Center	v	3 478	2 497	607	14	2	444	39	83	566	369	373	181	800	15	785
	m	1 405	1 010	232	7	2	297	38	33	90	161	150	97	298	-	298
	ž	2 073	1 487	375	7	-	147	1	50	476	208	223	84	502	15	487
Ljubljana- Črnuče	v	231	177	51	3	-	66	8	3	17	15	14	6	48	-	48
	m	122	103	19	1	-	52	8	3	3	9	8	2	17	-	17
	ž	109	74	32	2	-	14	-	-	14	6	6	4	31	-	31
Ljubljana- Moste	v	1 481	1 072	338	13	-	225	30	30	154	104	118	64	345	10	335
	m	693	512	122	6	-	218	30	18	31	48	39	39	142	-	142
	ž	788	560	216	7	-	67	-	12	123	56	79	25	203	10	193
Ljubljana- Polje	v	861	593	212	31	1	163	23	16	43	49	55	25	243	8	235
	m	426	334	103	15	1	137	21	8	4	25	20	13	79	-	79
	ž	435	259	109	16	-	26	2	8	39	24	35	12	164	8	156
Ljubljana- Rudnik	v	797	535	164	17	1	123	26	35	63	43	63	23	239	3	236
	m	359	258	65	10	1	91	26	7	9	19	30	10	91	-	91
	ž	438	277	99	7	-	32	-	28	54	24	33	13	148	3	145
Ljubljana- Šentvid	v	954	705	121	26	4	289	11	11	136	51	56	19	230	12	218
	m	473	396	50	13	4	209	10	4	66	26	14	11	66	-	66
	ž	481	309	71	13	-	80	1	7	70	25	42	8	164	12	152
Ljubljana- Šiška	v	1 807	1 223	429	3	-	279	27	34	132	148	171	85	499	16	483
	m	815	593	123	3	-	224	27	15	61	81	59	48	174	-	174
	ž	992	630	306	-	-	55	-	19	71	67	112	37	325	16	309
Ljubljana-Vič	v	2 052	1 456	442	20	1	326	35	50	224	183	175	157	439	16	423
	m	886	641	139	13	1	261	34	14	26	104	49	71	174	-	174
	ž	1 166	815	303	7	-	65	1	36	198	79	126	86	265	16	249
Logatec	v	250	163	50	29	-	42	6	-	8	11	17	10	77	2	75
	m	128	99	24	16	-	36	6	-	4	6	7	5	24	-	24
	ž	122	64	26	13	-	6	-	-	4	5	10	5	53	2	51

Vse priselitve po skupinah poklicev in po občinah (nadaljevanje)

		Skupaj	Aktivne osebe										Vzdrževane osebe			
			skupaj	nekvalificirani delavci	kmetje in socialni poklici	rudarji	industrijski in obrtniški delavci	prometno osebe	prodajalci	osebe varstva in storitev	strokovnjaki in umetniki	administrativno in vodilno osebje	Osebe z lastnimi dohodki	vsi	gospodinje	ostali
Loška dolina	v	109	65	17	8	1	13	2	2	5	9	8	3	41	-	41
	m	53	36	6	6	1	13	2	2	-	4	2	2	15	-	15
	ž	56	29	11	2	-	-	-	-	5	5	6	1	26	-	26
Medvode	v	328	237	78	16	-	79	5	2	23	21	13	16	75	1	74
	m	139	108	30	6	-	57	4	1	2	6	2	5	26	-	26
	ž	189	129	48	10	-	22	1	1	21	15	11	11	49	1	48
Straža-Toplice	v	208	117	48	18	-	13	6	4	18	4	6	6	85	1	84
	m	96	67	28	7	-	11	6	3	7	2	3	2	27	-	27
	ž	112	50	20	11	-	2	-	1	11	2	3	4	58	1	57
Šentjernej	v	190	132	58	24	2	15	3	3	13	8	6	7	51	2	49
	m	90	75	31	14	2	13	3	2	4	6	-	3	12	-	12
	ž	100	57	27	10	-	2	-	1	9	2	6	4	39	2	37
Trebnje	v	370	214	57	56	-	50	11	4	9	15	12	9	147	9	138
	m	153	108	35	14	-	40	11	-	1	3	4	3	42	-	42
	ž	217	106	22	42	-	10	-	4	8	12	8	6	105	9	96
Žužemberk	v	96	72	4	42	-	9	-	-	6	8	3	4	20	-	20
	m	44	34	3	17	-	7	-	-	2	3	2	3	7	-	7
	ž	52	38	1	25	-	2	-	-	4	5	1	1	13	-	13
TRBOVLJE	v	4511	2592	552	348	261	515	64	36	435	241	140	175	1744	44	1700
	m	2302	1635	364	152	261	450	57	21	149	113	68	80	587	-	587
	ž	2209	957	188	196	-	65	7	15	286	128	72	95	1157	44	1113
Brežice	v	1077	680	71	167	4	112	13	10	199	59	45	32	365	3	362
	m	491	377	46	65	4	96	13	5	109	23	16	17	97	-	97
	ž	586	303	25	102	-	16	-	5	90	36	29	15	268	3	265
Hrastnik	v	558	377	169	5	72	72	2	4	27	14	12	10	171	7	164
	m	342	289	120	4	72	64	2	2	3	9	5	7	54	-	54
	ž	216	96	49	1	-	8	-	2	24	5	7	3	117	7	110
Radeče	v	237	125	24	17	2	29	14	1	19	11	8	16	95	1	95
	m	123	79	15	11	2	25	14	1	1	4	6	10	34	-	34
	ž	114	46	9	6	-	4	-	-	18	7	2	6	62	1	61
Senovo	v	314	163	17	26	44	24	2	-	32	11	7	14	137	9	128
	m	136	99	10	9	44	21	2	-	2	4	7	4	33	-	33
	ž	178	64	7	17	-	3	-	-	30	7	-	10	104	9	95

Vse priselitve po skupinah poklicev in po občinah (nadaljevanje)

		A k t i v n e o s e b e											Vzdrževane osebe			
		Skupaj	skupaj	nequalificirani delavci	kmetje in soci- alni poklici	rudarji	industrijski in obrtniški delavci	prometno osebe	prodajalci	osebje varstva in storitev	strokovnjaki in umetniki	administrativno in vodilno osebe	Osebe z lastnimi dohodki	vsi	gospodinje	ostali
Sevnica	v	548	306	48	67	20	58	12	8	28	45	20	32	210	10	200
	m	252	171	28	32	20	49	11	3	2	16	10	14	67	-	67
	ž	296	135	20	35	-	9	1	5	26	29	10	18	143	10	133
Trbovlje	v	508	288	88	2	24	74	4	5	43	36	12	29	191	9	182
	m	277	207	69	2	24	70	4	5	6	20	7	12	58	-	58
	ž	231	81	19	-	-	4	-	-	37	16	5	17	133	9	124
Videm-Krško	v	601	347	83	56	4	79	13	5	54	32	21	27	227	1	226
	m	284	214	54	25	4	72	7	2	19	20	11	7	63	-	63
	ž	317	133	29	31	-	7	6	3	35	12	10	20	164	1	163
Zagorje ob Savi	v	668	306	52	8	91	67	4	3	33	33	15	15	347	4	343
	m	397	207	22	4	91	53	4	3	7	17	6	9	181	-	181
	ž	271	99	30	4	-	14	-	-	36	16	9	6	166	4	162

Vse selitve po okrajih, spolu in velikosti občin

Občine po številu prebivalcev	Število občin	Priselitve			Izselitve			Saldo		
		skupaj	moški	ženske	skupaj	moški	ženske	skupaj	moški	ženske
LR SLOVENIJA	122	73 624	34 320	39 304	72 992	33 646	39 346	+ 632	+ 674	- 42
do - 5 000	18	4 330	1 933	2 397	3 906	1 676	2 230	+ 424	+ 257	+ 167
5 001 - 10 000	38	9 972	4 626	5 346	10 625	4 727	5 898	- 653	- 101	- 552
10 001 - 20 000	47	28 481	13 536	14 945	30 381	14 310	16 071	-1 900	- 774	-1 126
20 001 - 30 000	12	12 890	6 067	6 823	11 626	5 375	6 251	+1 264	+ 692	+ 572
30 001 in več	7	17 951	8 158	9 793	16 454	7 558	8 896	+1 497	+ 600	+ 897
CELJE	12	9 679	4 508	5 171	9 733	4 436	5 297	- 54	+ 72	- 126
do - 5 000	-	-	-	-	-	-	-	-	-	-
5 001 - 10 000	2	1 387	710	677	1 248	647	601	+ 139	+ 63	+ 76
10 001 - 20 000	6	3 096	1 335	1 761	4 238	1 817	2 421	-1 142	- 482	- 660
20 001 - 30 000	3	2 554	1 220	1 334	2 254	1 061	1 193	+ 300	+ 159	+ 141
30 001 in več	1	2 642	1 243	1 399	1 993	911	1 082	+ 649	+ 332	+ 317
GORICA	12	3 440	1 589	1 851	3 928	1 801	2 127	- 488	- 212	- 276
do - 5 000	3	387	185	202	425	187	238	- 38	- 2	- 36
5 001 - 10 000	4	548	263	285	512	220	292	+ 36	+ 43	- 7
10 001 - 20 000	5	2 505	1 141	1 364	2 991	1 394	1 597	- 486	- 253	- 223
20 001 - 30 000	-	-	-	-	-	-	-	-	-	-
30 001 in več	-	-	-	-	-	-	-	-	-	-
KOPER	9	5 706	2 779	2 927	4 311	2 040	2 271	+1 395	+ 739	+ 656
do - 5 000	-	-	-	-	-	-	-	-	-	-
5 001 - 10 000	4	1 343	613	730	1 109	524	585	+ 234	+ 89	+ 145
10 001 - 20 000	4	2 398	1 182	1 216	1 995	937	1 058	+ 403	+ 245	+ 158
20 001 - 30 000	1	1 965	984	981	1 207	579	628	+ 758	+ 405	+ 353
30 001 in več	-	-	-	-	-	-	-	-	-	-
KRANJ	11	4 941	2 309	2 632	4 780	2 291	2 489	+ 161	+ 18	+ 143
do - 5 000	2	183	74	109	235	98	137	- 52	- 24	- 28
5 001 - 10 000	4	846	383	463	1 216	356	860	- 370	+ 27	- 397
10 001 - 20 000	3	1 261	607	654	1 082	742	340	+ 179	- 135	+ 314
20 001 - 30 000	1	801	417	384	861	482	379	- 60	- 65	+ 5
30 001 in več	1	1 850	828	1 022	1 386	613	773	+ 464	+ 215	+ 249
LJUBLJANA	28	19 547	8 774	10 773	17 660	7 909	9 751	+1 887	+ 865	+1 022
do - 5 000	8	3 101	1 373	1 728	2 408	1 033	1 375	+ 693	+ 340	+ 353
5 001 - 10 000	7	1 607	749	858	1 700	781	919	- 93	- 32	- 61
10 001 - 20 000	10	7 708	3 638	4 070	6 903	3 291	3 612	+ 805	+ 347	+ 458
20 001 - 30 000	2	3 652	1 561	1 991	2 471	969	1 502	+1 181	+ 692	+ 439
30 001 in več	1	3 479	1 353	2 126	4 178	1 835	2 343	- 699	- 482	- 217

Vse selitve po okrajih, spolu in velikosti občin (nadaljevanje)

Občine po številu prebivalcev	Število občin	Priselitve			Izselitve			Saldo		
		skupaj	moški	ženske	skupaj	moški	ženske	skupaj	moški	ženske
MARIBOR	21	18 807	8 959	9 848	18 577	8 651	9 926	+ 230	+ 308	- 78
do - 5 000	1	114	62	52	122	46	76	- 8	+ 16	- 24
5 001 - 10 000	5	1 789	886	903	1 433	688	745	+ 356	+ 198	+ 158
10 001 - 20 000	10	6 075	2 862	3 213	6 763	3 107	3 656	- 688	- 245	- 443
20 001 - 30 000	1	849	415	434	1 362	611	751	- 513	- 196	- 317
30 001 in več	4	9 980	4 734	5 246	8 897	4 199	4 698	+1 083	+ 535	+ 548
MURSKA SOBOTA	10	3 863	1 691	2 172	5 082	2 318	2 764	-1 219	- 627	- 592
do - 5 000	-	-	-	-	-	-	-	-	-	-
5 001 - 10 000	5	779	345	434	1 109	485	624	- 330	- 140	- 190
10 001 - 20 000	3	2 085	902	1 183	2 753	1 201	1 552	- 668	- 299	- 369
20 001 - 30 000	2	999	444	555	1 220	632	588	- 221	- 188	- 33
30 001 in več	-	-	-	-	-	-	-	-	-	-
NOVO MESTO	11	3 130	1 409	1 721	3 999	1 734	2 265	- 869	- 325	- 544
do - 5 000	4	545	240	305	716	312	404	- 171	- 72	- 99
5 001 - 10 000	5	1 122	488	634	1 491	614	877	- 369	- 126	- 243
10 001 - 20 000	1	470	220	250	708	329	379	- 238	- 109	- 129
20 001 - 30 000	1	993	461	532	1 084	479	605	- 91	- 18	- 73
30 001 in več	-	-	-	-	-	-	-	-	-	-
TRBOVLJE	8	4 511	2 302	2 209	4 922	2 466	2 456	- 411	- 164	- 247
do - 5 000	-	-	-	-	-	-	-	-	-	-
5 001 - 10 000	2	551	265	286	807	412	395	- 256	- 147	- 109
10 001 - 20 000	5	2 883	1 563	1 320	2 948	1 492	1 456	- 65	+ 71	- 136
20 001 - 30 000	1	1 077	474	603	1 167	562	605	- 90	- 88	- 2
30 001 in več	-	-	-	-	-	-	-	-	-	-

Vse selitve po vrstah in matičnih okoliših

	Selitve skupaj	Priselitve	Izselitve	Saldo	Selitve v občinah med okoliši			Selitve v okraju			Selitve izven okraja		
					prise- litve	izse- litve	saldo	prise- litve	izse- litve	saldo	prise- litve	izse- litve	saldo
CELJE	19412	9679	9733	-	3410	3410	-	3212	3212	-	3057	3111	-
Celje	4757	2643	2114	-	878	878	-	943	586	-	822	650	-
Celje	3593	2005	1588	+ 417	567	578	- 11	733	442	+ 291	705	568	+ 137
Škofja vas (del)	397	219	178	+ 41	117	103	+ 14	68	56	+ 12	34	19	+ 15
Šmartno v Rožni dolini (del)	105	62	43	+ 19	17	27	- 10	27	10	+ 17	18	6	+ 12
Štore	662	357	305	+ 52	177	170	+ 7	115	78	+ 37	65	57	+ 8
Kozje	606	274	332	-	60	60	-	84	104	-	130	168	-
Bistrica ob Sotli	140	80	60	+ 20	6	6	-	29	13	+ 16	45	41	+ 4
Kozje	182	79	103	- 24	14	9	+ 5	26	34	- 8	39	60	- 21
Lesično (del)	161	73	88	- 15	30	29	+ 1	24	35	- 11	19	24	- 5
Podsreda (del)	56	-	56	- 56	-	9	- 9	-	12	- 12	-	35	- 35
Polje ob Sotli	67	42	25	+ 17	10	7	+ 3	5	10	- 5	27	8	+ 19
Laško	1563	707	856	-	365	365	-	139	222	-	203	269	-
Breze	98	30	68	- 38	8	26	- 18	19	30	- 11	3	12	- 9
Jurklošter	146	56	90	- 34	22	23	- 1	14	31	- 17	20	36	- 16
Laško	1090	519	571	- 52	291	262	- 29	98	138	- 40	130	171	- 41
Rečica	-	-	-	-	-	-	-	-	-	-	-	-	-
Rimske Toplice	229	102	127	- 25	44	54	- 10	8	23	- 15	50	50	-
Mozirje	1083	489	594	-	222	222	-	104	157	-	163	215	-
Gornji Grad	175	84	91	- 7	42	37	+ 5	9	13	- 4	33	41	- 8
Ljubno ob Savinji	132	53	79	- 26	15	24	- 9	13	22	- 9	25	33	- 8
Luče (del)	120	55	65	- 10	32	35	- 3	6	10	- 4	17	20	- 3
Mozirje	240	91	149	- 58	23	25	- 2	33	63	- 30	35	61	- 26
Nazarje	242	113	129	- 16	66	73	- 7	20	27	- 7	27	29	- 2
Račica ob Savinji	141	70	71	- 1	36	24	+ 12	16	20	- 4	18	27	- 9
Solčava	33	23	10	+ 13	8	4	+ 4	7	2	+ 5	8	4	+ 4
Rogaška Slatina	1469	709	760	-	318	318	-	125	156	-	266	286	-
Pristava	28	16	12	+ 4	8	5	+ 3	6	5	+ 1	2	2	-
Rogaška Slatina	1024	491	533	- 42	225	224	+ 1	80	112	- 32	186	197	- 11
Logatec	417	202	215	- 13	85	89	- 4	39	39	-	78	87	- 9
Slovenske Konjice	1508	701	807	-	295	295	-	167	240	-	239	272	-
Loče pri Poljčanah	377	175	202	- 27	50	58	- 8	47	52	- 5	78	92	- 14
Slovenske Konjice	732	354	378	- 24	179	168	+ 11	62	97	- 35	113	113	-
Vitanje	228	90	138	- 48	31	35	- 4	46	70	- 24	13	13	- 20
Zreče	171	82	89	- 7	35	34	+ 1	12	21	- 9	35	34	+ 1

Vse selitve po vrstah in matičnih okoljih (nadaljevanje)

	Selitve skupaj	Priselitve	Izselitve	Saldo	Selitve v občih med okoliji			Selitve v okraju			Selitve izven okraja		
					prise-litve	izse-litve	saldo	prise-litve	izse-litve	saldo	prise-litve	izse-litve	saldo
Šentjur pri Celju	1422	620	802	-	194	194	-	302	395	-	124	213	-
Dramlje	151	57	94	- 37	26	41	- 15	22	42	- 20	9	11	- 2
Lesično (del)	216	89	127	- 38	14	22	- 8	42	61	- 19	33	44	- 11
Ponikve pri Grobelnem	223	112	111	+ 1	30	24	+ 6	60	50	+ 10	22	37	- 15
Slivnica pri Celju (del)	192	87	105	- 18	39	34	+ 5	39	54	- 15	9	17	- 8
Šentjur pri Celju	556	251	305	- 54	84	66	+ 18	123	145	- 22	44	94	- 50
Žusem	84	24	60	- 36	1	7	- 6	16	43	- 27	7	10	- 3
Šmarjeta pri Jelšah	1131	532	599	-	163	163	-	237	285	-	132	151	-
Podčetrtek	128	58	70	- 12	10	16	- 6	30	38	- 8	18	16	+ 2
Pristava pri Mastinju	193	93	100	- 7	19	21	- 2	52	56	- 4	22	23	- 1
Slivnica pri Celju (del)	14	11	3	+ 8	2	1	+ 1	9	2	+ 7	-	-	-
Šmarje pri Jelšah	734	337	397	- 60	117	112	+ 5	134	176	- 42	86	109	- 23
Žusem(del) Loka pri Žusmu	62	33	29	+ 4	15	13	+ 2	12	13	- 1	6	3	+ 3
Šoštanj	2199	1113	1086	-	329	329	-	348	344	-	436	413	-
Šmartno ob Paki	265	119	146	- 27	52	58	- 6	43	60	-17	24	28	- 4
Šoštanj	760	347	413	- 66	123	153	-30	116	119	- 3	108	141	- 33
Velenje (del)	1174	647	527	+120	154	118	+36	189	165	+24	304	244	+ 60
Vojnik	876	450	426	-	111	111	-	257	230	-	82	85	-
Dobrna (del)	247	133	114	+ 19	45	31	+14	66	60	+ 6	22	23	- 1
Frankolovo	108	52	56	- 4	11	18	- 7	35	26	+ 9	6	12	- 6
Strmec pri Vojniku	191	106	85	+ 21	21	29	- 8	60	48	+12	25	8	+ 17
Škofja vas (del)	50	28	22	+ 6	12	10	+ 2	16	11	+ 5	-	1	- 1
Vojnik	280	131	149	-	22	23	- 1	80	85	- 5	29	41	- 12
Vransko	179	81	98	-	-	-	-	52	40	-	29	58	-
Vransko	179	81	98	- 17	-	-	-	52	40	-	29	58	29
Žalec	2619	1360	1259	-	475	475	-	454	453	-	431	331	-
Braslovče	269	131	138	- 7	27	50	-23	56	53	+ 3	48	35	+ 13
Dobrna (del)	-	-	-	-	-	-	-	-	-	-	-	-	-
Gomilsko	134	78	56	+ 22	50	28	+22	10	12	- 2	18	16	+ 2
Griče	321	151	170	- 19	39	62	-23	67	69	- 2	45	39	+ 6
Petrovče	440	240	200	+ 40	91	73	+18	86	83	+ 3	63	44	+ 19
Polzela	279	156	123	+ 33	49	30	+19	57	68	-11	50	25	+ 25
Prebold	224	114	110	+ 4	41	52	-11	27	31	- 4	46	27	+ 19
Šentpeter v Savinjski dolini	263	147	116	+ 31	69	62	+ 7	40	27	+13	38	27	+ 11
Šmartno v Rožni dolini (del)	-	-	-	-	-	-	-	-	-	-	-	-	-
Tabor	115	44	71	- 27	9	32	-23	18	19	- 1	17	20	- 3
Trbovlje (del)	-	-	-	-	-	-	-	-	-	-	-	-	-
Velenje (del)	6	5	1	+ 4	3	-	+ 3	1	-	+ 1	1	1	-
Žalec	568	294	274	+ 20	97	86	+11	92	91	+ 1	105	97	+ 8

Vse selitve po vrstah in matičnih okoliših (nadaljevanje)

	Selitve skupaj	Priselitve	Izselitve	Saldo	Selitve v občinah med okoliši			Selitve v okraju			Selitve izven okraja			
					priselitve	izselitve	saldo	priselitve	izselitve	saldo	priselitve	izselitve	saldo	
GORICA	7368	3440	3928	-	1079	1079	-	1159	1159	-	1202	1690	-	
Ajdovščina	1063	428	635	-	189	189	-	89	172	-	150	274	-	
Ajdovščina	833	331	502	-	171	151	20	78	130	-	52	102	219	-117
Branik (del)	27	20	7	+13	4	2	+2	4	1	+3	12	4	+8	
Col (del)	111	33	78	-45	15	15	-	1	30	-29	17	33	-16	
Črniče	92	44	48	-4	19	19	-	6	11	-5	19	18	+1	
Bovec	161	77	84	-	3	3	-	29	48	-	45	33	-	
Bovec	161	77	84	-7	3	3	-	29	48	-19	45	33	+12	
Cerkno	346	146	200	-	60	60	-	41	77	-	45	63	-	
Cerkno (del)	346	146	200	-54	60	60	-	41	77	-36	45	63	-18	
Dobrovo	266	136	130	-	22	22	-	48	41	-	66	67	-	
Dobrovo	180	101	79	+22	11	11	-	42	19	+23	48	49	-1	
Kojško	86	35	51	16	11	11	-	6	22	-16	18	18	-	
Idrija	787	342	445	-	154	154	-	80	95	-	108	196	-	
Cerkno (del)	-	-	-	-	-	-	-	-	-	-	-	-	-	
Črni vrh	134	55	79	-22	12	15	-3	17	23	-6	26	41	-15	
Idrija (del)	476	201	275	-74	90	70	+20	40	63	-23	71	142	-71	
Spodnja Idrija	177	86	91	5	52	69	-17	23	9	+14	11	13	-2	
Kanal	329	155	174	-	3	3	-	101	87	-	51	84	-	
Grgar (del)	-	-	-	-	-	-	-	-	-	-	-	-	-	
Kal nad Kanalom	53	20	33	-13	-	3	-3	10	13	-3	10	17	-7	
Kanal	276	135	141	-6	3	-	+3	91	74	+17	41	67	-26	
Kobarid	301	116	185	-	18	18	-	40	73	-	58	94	-	
Breginj	18	9	9	-	2	-	+2	6	1	+5	1	8	-7	
Kobarid	182	65	117	52	1	2	-1	29	53	-24	35	62	-27	
Tolmin (del)	101	42	59	17	15	16	-1	5	19	-14	22	24	-2	
Komen	367	164	203	-	48	48	-	41	42	-	75	113	-	
Komen	279	131	148	-17	43	34	+9	31	19	+12	57	95	-38	
Kostanjevica na Krasu (del)	78	29	49	-20	5	12	-7	9	23	-14	15	14	+1	
Štanjel (del)	10	4	6	-2	-	2	-2	1	-	+1	3	4	-1	

Vse selitve po vrstah in matičnih okoliših (nadaljevanje)

	Selitve skupaj	Priselitve	Izselitve	Saldo	Selitve v občinah med okoliši			Selitve v okraju			Selitve izven okraja		
					prise- litve	izse- litve	saldo	prise- litve	izse- litve	saldo	prise- litve	izse- litve	saldo
Nova Gorica	1 154	653	501	-	138	138	-	306	183	-	209	180	-
Čepovan	124	30	94	- 64	9	34	- 25	12	38	- 26	9	22	- 13
Grgar (del)	119	43	76	- 33	15	29	- 14	16	34	- 18	12	13	- 1
Nova Gorica	808	531	277	+254	102	48	+ 54	254	99	+155	175	130	+ 45
Šempas	103	49	54	- 5	12	27	- 15	24	12	+ 12	13	15	- 2
Šempeter	974	492	482	-	148	148	-	178	134	-	166	200	-
Branik (del)	63	14	49	- 35	2	7	- 5	7	24	-17	5	18	- 13
Kostanjevica na Krasu(del)	30	18	12	+ 6	3	3	-	2	3	- 1	13	6	+ 7
Miren	89	33	56	- 23	6	19	- 13	15	16	- 1	12	21	- 9
Renče	77	39	38	+ 1	16	14	+ 2	9	1	+ 8	14	23	- 9
Šempeter pri Gorici	523	284	239	+ 45	101	79	+ 22	112	67	+45	71	93	- 22
Zali hrib (Dornberg)	192	104	88	+ 16	20	26	- 6	33	23	+10	51	39	+ 12
Tolmin	1 282	589	693	-	288	288	-	148	157	-	153	248	-
Grahovo ob Bači	242	120	122	- 2	60	64	- 4	26	23	+ 3	34	35	- 1
Most na Soči	502	229	273	- 44	133	148	- 15	54	38	+16	42	87	- 45
Tolmin (del)	485	232	253	- 21	90	56	+ 34	66	81	-15	76	116	- 40
Trebuša (Dol.Trebuša)	53	8	45	- 37	5	20	- 15	2	15	-13	1	10	- 9
Vipava	338	142	196	-	8	8	-	58	50	-	76	138	-
Col (del)	13	1	12	- 11	-	2	- 2	1	1	-	-	9	- 9
Vipava	325	141	184	- 43	8	6	+ 2	57	49	+ 8	76	129	53
KOPER	10 017	5 706	4 311	-	1430	1430	-	1 138	1 138	-	3 138	1 743	-
Divača	407	226	181	-	38	38	-	77	81	-	111	62	-
Divača	197	112	85	+ 27	17	11	+ 6	47	41	+ 6	48	33	+ 15
Senožeče (del)	70	30	40	- 10	5	4	+ 1	9	21	-12	16	15	+ 1
Vreme	140	84	56	+ 28	16	23	- 7	21	19	+ 2	47	14	+ 33
Hrpelje	485	202	283	-	38	38	-	62	145	-	102	100	-
Hrpelje	177	90	87	+ 3	14	4	+ 10	30	42	-12	46	41	+ 5
Materija	129	38	91	- 53	15	14	+ 1	10	51	-41	13	26	- 13
Podgorje (del)	17	12	5	+ 7	1	2	- 1	4	1	+ 3	7	2	+ 5
Podgrad (del)	162	62	100	- 38	8	18	- 10	18	51	-33	36	31	+ 5
Ilirska Bistrica	754	351	403	-	163	163	-	64	93	-	124	147	-
Ilirska Bistrica(del)	493	228	265	- 37	105	96	+ 9	34	54	- 20	89	115	- 26
Jablanica	94	51	43	+ 8	31	28	+ 3	7	9	- 2	13	6	+ 7
Jelšane	55	20	35	- 15	10	17	- 7	3	5	- 2	7	13	- 6
Knežak (del)	47	22	25	- 3	8	10	- 2	9	8	+ 1	5	7	- 2
Podgrad (del)	-	-	-	-	-	-	-	-	-	-	-	-	-
Prem	65	30	35	- 5	9	12	- 3	11	17	- 6	10	2	+ 4

Vse selitve po vrstah in matičnih okoliših (nadaljevanje)

	Selitve skupaj	Priselitve	Izselitve	Saldo	Selitve v občinah med okoliši			Selitve v okraju			Selitve izven okraja		
					prise- litve	izse- litve	saldo	prise- litve	izse- litve	saldo	prise- litve	izse- litve	saldo
Izola	1 072	713	359	-	37	37	-	257	156	-	419	166	-
Izola	1 072	713	359	354	37	37	-	257	156	+ 1	419	166	+ 253
Koper	3 166	1 964	1 202	-	584	584	-	291	196	-	1 089	422	-
Črni kal	78	25	53	- 28	6	26	- 20	14	12	+ 2	5	15	- 10
Dekani	237	157	80	+ 77	61	48	+ 13	21	8	+ 13	75	24	+ 51
Gradišče	22	1	21	- 20	1	8	- 7	-	4	- 4	-	9	- 9
Gradin	24	9	15	- 6	7	8	- 1	-	5	- 5	2	2	-
Koper	2 614	1 670	944	+ 726	492	446	+ 46	236	144	+ 92	942	354	+ 588
Marezige	60	25	35	- 10	13	21	- 8	5	7	- 2	7	7	-
Podgorje (del)	13	8	5	+ 3	-	-	-	6	5	+ 1	6	-	+ 2
Šmarje (del)	118	69	49	+ 20	4	27	- 23	9	11	- 2	56	11	+ 45
Piran	1 793	1 130	663	-	244	244	-	173	135	-	713	284	-
Piran	1 025	699	326	+ 373	111	65	+ 46	114	83	+ 31	474	178	+ 296
Portorož	560	303	257	+ 46	64	129	- 65	55	46	+ 9	184	82	+ 102
Sečovlje	203	127	76	+ 51	69	49	+ 20	4	3	+ 1	54	24	+ 30
Šmarje (del)	5	1	4	- 3	-	1	- 1	-	3	- 3	1	-	+ 1
Pivka	493	202	291	-	52	52	-	62	103	-	88	136	-
Dolane (Dol.Košana)	204	85	119	- 34	39	46	- 7	15	40	- 25	31	33	- 2
Ilirska Bistrica (del) brez naselij	-	-	-	-	-	-	-	-	-	-	-	-	-
Knežak (del)	-	-	-	-	-	-	-	-	-	-	-	-	-
Pivka (del)	289	117	172	- 55	13	6	+ 7	47	63	- 16	57	103	- 46
Senožeče (del) brez naselij	-	-	-	-	-	-	-	-	-	-	-	-	-
Postojna	967	471	496	-	109	109	-	72	132	-	290	255	-
Hruševje	104	37	67	- 30	21	19	+ 2	4	29	- 25	12	19	- 7
Planina (del)	95	49	46	+ 3	11	12	- 1	7	9	- 2	31	25	+ 6
Postojna	768	385	383	+ 2	77	78	- 1	61	94	- 33	247	211	+ 36
Senožeče (del) brez naselij	-	-	-	-	-	-	-	-	-	-	-	-	-
Sežana	880	447	433	-	165	165	-	80	97	-	202	171	-
Dutovlje	147	67	80	- 13	25	29	- 4	14	11	+ 3	28	40	- 12
Sežana	625	331	294	+ 37	122	123	- 1	60	73	- 13	149	98	+ 51
Štanjel (del)	108	49	59	- 10	18	13	+ 5	6	13	- 7	25	33	- 8
KRANJ	9 721	4 941	4 780	-	1 560	1 560	-	1 137	1 137	-	2 244	2 083	-
Bled	854	428	426	-	161	161	-	102	104	-	165	161	-
Bled (del)	647	327	320	+ 7	114	109	+ 5	76	76	-	137	135	+ 2
Bohinjska Bistrica (del) brez naselij	-	-	-	-	-	-	-	-	-	-	-	-	-
Gorje	207	101	106	- 5	47	52	- 5	26	28	- 2	28	26	+ 2
Srednja vas v Bohinju (del) brez naselij	-	-	-	-	-	-	-	-	-	-	-	-	-

Vse selitve po vrstah in matičnih okoliših (nadaljevanje)

	Selitve skupaj	Priselitve	Izselitve	Saldo	Selitve v občinah med okoliši			Selitve v okraju			Selitve izven okraja		
					prise-litve	izse-litve	saldo	prise-litve	izse-litve	saldo	prise-litve	izse-litve	saldo
Bohinj	210	107	103	-	34	34	-	35	37	-	38	32	-
Bled (del) brez naselij	-	-	-	-	-	-	-	-	-	-	-	-	-
Bohinjska Bistrica (del)	161	78	83	- 5	27	25	+ 2	24	30	- 6	27	28	- 1
Radovljica (del) brez naselij	-	-	-	-	-	-	-	-	-	-	-	-	-
Srednja vas v Bohinju (del)	49	29	20	+ 9	7	9	- 2	11	7	+ 4	11	4	+ 7
Cerklje	198	81	117	-	1	1	-	35	65	-	45	51	-
Cerklje na Gorenjskem	198	81	117	- 36	1	1	-	35	65	- 30	45	51	- 6
Gorenja vas	463	195	268	-	73	73	-	63	116	-	59	79	-
Gorenja vas	325	135	190	- 55	54	49	+ 5	37	76	- 39	44	65	- 21
Poljane nad Škofjo Loko (del)	108	43	65	- 22	18	18	-	13	36	- 23	12	11	+ 1
Sovodenj	30	17	13	+ 4	1	6	- 5	13	4	+ 9	3	3	-
Jesenice	1 663	801	862	-	271	271	-	180	175	-	350	416	-
Dovje-Mojstrana	91	39	52	- 13	8	29	- 21	13	6	+ 7	18	17	+ 1
Jesenice	1 162	548	614	- 66	162	158	+ 4	112	114	- 2	274	342	- 68
Kranjska gora	166	94	72	+ 22	29	16	+ 13	23	21	+ 2	42	35	+ 7
Žirovnica	244	120	124	- 4	72	68	+ 4	32	34	- 2	16	22	- 6
Kranj	3 148	1 769	1 379	-	539	539	-	321	223	-	909	617	-
Besnica	52	26	26	-	11	16	- 5	6	8	- 2	9	2	+ 7
Gorice	136	78	58	+ 20	17	22	- 5	15	8	+ 7	46	28	+ 18
Jezersko	70	29	41	- 12	11	12	- 1	8	11	- 3	10	18	- 8
Kranj	1 934	1 141	793	+ 348	269	223	+ 46	211	106	+ 105	661	464	+ 197
Mavčiče	133	74	59	+ 15	15	14	+ 1	11	11	-	48	34	+ 14
Naklo	276	147	129	+ 18	65	54	+ 11	21	38	- 17	61	37	+ 24
Preddvor	160	79	81	- 2	47	56	- 9	11	8	+ 3	21	17	+ 4
Predoslje	192	101	91	+ 10	56	74	- 18	18	8	+ 10	27	9	+ 18
Smlednik (del)	-	-	-	-	-	-	-	-	-	-	-	-	-
Senčur	35	17	18	- 1	5	15	- 10	1	2	- 1	11	1	+ 10
Žabnica (del)	160	77	83	- 6	43	53	- 10	19	23	- 4	15	7	+ 8
Radovljica	1 005	504	501	-	164	164	-	140	157	-	200	180	-
Begunje na Gorenjskem	154	75	79	- 4	26	28	- 2	17	14	+ 3	32	37	- 5
Črnivec	93	54	39	+ 15	23	16	+ 7	11	20	- 9	20	3	+ 17
Kropa	58	36	22	+ 14	10	6	+ 4	7	5	+ 2	19	11	+ 8
Podnart	118	53	65	- 12	15	22	- 7	18	35	- 17	20	8	+ 12
Radovljica (del)	582	286	296	- 10	90	92	- 2	87	83	+ 4	109	121	- 12
Škofja Loka	987	487	500	-	140	140	-	123	81	-	224	279	-
Poljane nad Škofjo Loko (del)	10	6	4	+ 2	2	1	+ 1	2	2	-	2	1	+ 1
Škofja Loka	865	419	446	- 27	118	97	+ 21	109	76	+ 33	192	273	- 81
Zminec	57	32	25	+ 7	5	22	- 17	4	-	4	23	3	+ 20
Žabnica (del)	55	30	25	+ 5	15	20	- 5	8	3	+ 5	7	2	+ 5

Vse selitve po vrstah in matičnih okoliših (nadaljevanje)

	Selitve skupaj	Priselitve	Izselitve	Saldo	Selitve v občinah med okolišji			Selitve v okraju				Selitve izven okraja		
					priselitve	izselitve	saldo	priselitve	izselitve	saldo	priselitve	izselitve	saldo	
Tržič	714	351	363	-	127	127	-	64	93	-	160	143	-	
Tržič	714	351	363	- 12	127	127	-	64	93	- 29	160	143	+ 17	
Železniki	256	116	140	-	46	46	-	30	48	-	40	46	-	
Selca	82	46	36	+ 10	9	11	- 2	18	23	- 5	19	2	+ 17	
Zali log	46	20	26	- 6	10	8	+ 2	2	9	- 7	8	9	- 1	
Železniki	128	50	78	- 28	27	27	-	10	16	- 6	13	35	- 22	
Žiri	223	102	121	-	4	4	-	44	38	-	54	79	-	
Idrija (del) brez naselij	-	-	-	-	-	-	-	-	-	-	-	-	-	
Žiri	123	102	121	- 19	4	4	-	44	38	+ 6	54	79	- 25	
LJUBLJANA	37 207	19547	17660	-	2 173	2 173	-	9 718	9 718	-	7 656	5 769	-	
Borovnica	399	202	197	-	85	85	-	69	70	-	48	42	-	
Borovnica	256	132	124	+ 8	48	47	+ 1	49	46	+ 3	35	-	-	
Podpeč-Preserje (del)	143	70	73	- 3	37	38	- 1	20	24	- 4	13	-	-	
Cerknica	869	353	516	-	128	128	-	96	218	-	129	170	-	
Begunje pri Cerknici	128	32	96	- 64	15	40	- 25	12	35	- 23	5	21	- 16	
Bloke (Nova vas)	127	35	92	- 57	9	13	- 4	6	48	- 42	20	31	- 11	
Cerknica	450	216	234	- 18	73	53	+ 20	60	94	- 34	83	87	- 4	
Pivka (del) brez naselij	-	-	-	-	-	-	-	-	-	-	-	-	-	
Planina (del) brez naselij	-	-	-	-	-	-	-	-	-	-	-	-	-	
Podpeč-Preserje (del)	-	-	-	-	-	-	-	-	-	-	-	-	-	
Rakek	164	70	94	- 24	31	22	+ 9	18	41	- 23	21	31	- 10	
Dobrepolje	266	127	139	-	1	1	-	84	100	-	42	38	-	
Videm-Dobrepolje	266	127	139	- 12	1	1	-	84	100	- 16	42	38	+ 4	
Dobrova pri Ljubljani	373	167	206	-	70	70	-	60	91	-	37	45	-	
Dobrova	104	43	61	- 18	9	9	-	21	40	- 19	13	12	+ 1	
Horjul	92	45	47	- 2	16	14	+ 2	18	21	- 3	11	12	- 1	
Polhov Gradec	177	79	98	- 19	45	47	- 2	21	30	- 9	13	21	- 8	
Domžale	1 223	673	550	-	163	163	-	288	252	-	222	135	-	
Blagovica	76	31	45	- 14	15	25	- 10	6	13	- 7	10	7	+ 3	
Domžale	697	419	278	+ 141	80	41	+ 39	170	138	+ 32	169	99	+ 70	
Lukovica pri Domžalah	186	95	91	+ 4	37	45	- 8	41	37	+ 4	17	9	+ 8	
Radomlje (del)	236	118	118	-	30	44	- 14	69	60	+ 9	19	14	+ 5	
Trojane (del)	28	10	18	- 8	1	8	- 7	2	4	- 2	7	6	+ 1	
Grosuplje	633	320	313	-	92	92	-	136	150	-	92	71	-	
Grosuplje	441	208	233	- 25	57	61	- 4	91	110	- 19	60	62	- 2	
Podtabor pri Grosupljem	54	23	31	- 8	10	9	+ 1	9	18	- 9	4	4	-	
Šmarje pri Grosupljem	123	80	43	+ 37	24	19	+ 5	28	19	+ 9	28	5	+ 23	
Višnja gora	15	9	6	+ 3	1	3	- 2	8	3	+ 5	-	-	-	

Vse selitve po vrstah in matičnih okoliših (nadaljevanje)

	Selitve skupaj	Priselitve	Izselitve	Saldo	Selitve v občinah med okolišji			Selitve v okraju			Selitve izven okraja		
					priselitve	izselitve	saldo	priselitve	izselitve	saldo	priselitve	izselitve	saldo
Ivančna gorica	912	442	470	-	108	108	-	170	236	-	164	126	-
Krka	87	49	38	+11	10	15	- 5	30	20	+10	9	3	+ 6
Stična (Ivančna gorica)	320	134	186	-52	46	45	+ 1	38	81	-43	50	60	-10
Šentvid pri Stični	216	120	96	+24	17	21	- 4	47	53	- 6	56	22	+34
Veliki Gaber (del)	6	6	-	+ 6	2	-	+ 2	1	-	+ 1	3	-	+ 3
Višnja gora	169	96	73	+23	26	20	+ 6	33	32	+ 1	37	21	+15
Zagradec	114	37	77	-40	7	7	-	21	50	-29	9	20	-11
Kamnik	1 637	812	825	-	384	384	-	194	250	-	234	191	-
Kamnik	1 032	562	470	+92	298	191	+107	107	144	-37	157	135	+22
Kamniška Bistrica	88	34	54	-20	7	37	- 30	7	5	+ 2	20	12	+ 8
Komenda	202	84	118	-34	16	61	- 45	40	45	- 5	28	12	+16
Luče (del) brez naselij	-	-	-	-	-	-	-	-	-	-	-	-	-
Motnik	56	16	40	-24	6	12	- 6	4	15	-11	6	13	- 7
Radomlje (del)	168	66	102	-36	39	68	- 29	15	21	- 6	12	13	- 1
Tuhinj	41	37	4	+33	13	2	+ 11	18	-	+18	6	2	+ 4
Tuhinjska Srednja vas	50	13	37	-24	5	13	- 8	3	20	-17	5	4	+ 1
Kočevje	1 922	873	1 049	-	279	279	-	179	210	-	415	560	-
Dolenjske Toplice (del) brez naselja	-	-	-	-	-	-	-	-	-	-	-	-	-
Kočevje	1 522	630	892	262	225	229	- 4	110	176	-66	295	487	-192
Kočevska Reka	149	93	56	+37	23	15	+ 8	22	12	+10	48	29	+ 19
Kostel (del)	114	63	51	+12	15	15	-	15	12	+ 3	33	24	+ 9
Mozelj (del)	89	62	27	+35	7	13	- 6	23	2	+21	32	12	+ 20
Osilnica	48	25	23	+ 2	9	7	+ 2	9	8	+ 1	7	8	- 1
Lašče	224	85	139	-	12	12	-	57	108	-	16	19	-
Velike Lašče	224	85	139	-54	12	12	-	57	108	-51	16	19	- 3
Litija	910	463	447	-	108	108	-	129	181	-	226	158	-
Gabrovka	115	31	84	-53	14	25	- 11	10	24	-14	7	35	- 28
Kresnice (del)	111	74	37	+37	7	11	- 4	28	20	+ 8	39	6	+ 33
Litija	426	226	200	+26	48	37	+ 11	57	81	-24	121	82	+ 39
Prežganje	20	7	13	- 6	3	6	- 3	1	6	- 5	3	1	+ 2
Šmartno pri Litiji	181	97	84	+13	31	19	+ 12	25	37	-12	41	28	+ 13
Vače (del)	51	23	28	- 5	5	10	- 5	4	12	- 8	14	6	+ 8
Veliki Gaber (del)	6	5	1	+ 4	-	-	-	4	1	+ 3	1	-	+ 1
Velika Loka (del)	-	-	-	-	-	-	-	-	-	-	-	-	-
Ljubljana-Bežigrad	3 065	1 845	1 220	-	-	-	-	942	980	-	903	240	-
Ljubljana (del)	3 065	1 845	1 220	+625	-	-	-	942	980	-38	903	240	-663
Ljubljana-Center	7 440	3 478	3 962	-	-	-	-	1 973	1 952	-	1 505	2 010	-
Ljubljana	7 440	3 478	3 962	-484	-	-	-	1 973	1 952	+21	1 505	2 010	505

Vse selitve po vrstah in matičnih okoliših (nadaljevanje)

	Selitve skupaj	Priselitve	Izselitve	Saldo	Selitve v občinah med okoliših			Selitve v okraju			Selitve izven okraja		
					priselitve	izselitve	saldo	priselitve	izselitve	saldo	priselitve	izselitve	saldo
Ljubljana-Črnuče	506	231	275	-	8	8	-	133	228	-	90	39	-
Črnuče (del)	497	227	270	- 43	8	8	-	130	223	- 93	89	39	+ 50
Dolsko (del)	9	4	5	- 1	-	-	-	3	5	- 2	1	-	+ 1
Polje (del) brez naselij	-	-	-	-	-	-	-	-	-	-	-	-	-
Ljubljana-Moste	2 435	1 481	954	-	55	55	-	945	694	-	481	205	-
Ljubljana (del)	2 271	1 371	900	+471	33	35	- 2	879	665	+214	459	200	+259
Polje (del)	164	110	54	+ 56	22	20	+ 2	66	29	+ 37	22	5	+ 17
Ljubljana-Polje	1 574	861	713	-	206	206	-	315	325	-	340	182	-
Dolsko (del)	92	53	39	+ 14	6	4	+ 2	25	26	- 1	22	9	+ 13
Polje (del)	1 425	790	635	+155	196	196	-	280	269	+ 11	314	170	+144
Prežganje (del)	47	15	32	- 17	4	5	- 1	7	25	- 18	4	2	+ 2
Šmarje pri Grosupljem	10	3	7	- 4	-	1	- 1	3	5	- 2	-	1	- 1
Ljubljana-Rudnik	1 390	797	593	-	69	69	-	487	438	-	241	86	-
Ig	205	102	103	- 1	14	17	- 3	44	65	- 21	44	21	+ 23
Ljubljana (del)	934	582	352	+230	50	33	+17	368	274	+ 94	164	45	+119
Škofljica (del)	167	96	71	+ 25	2	18	-16	61	44	+ 17	33	9	+ 24
Šmarje pri Grosupljem	84	17	67	- 50	3	1	+ 2	14	55	- 41	-	11	- 11
Ljubljana-Šentvid	1 841	954	887	-	156	156	-	402	473	-	396	258	-
Črnuče (del)	120	66	54	+ 12	5	7	- 2	36	30	+ 6	25	17	+ 8
Šentvid	1 624	835	789	+ 46	139	137	+ 2	345	416	- 71	351	236	+115
Vodice	97	53	44	+ 9	12	12	-	21	27	- 6	20	5	+ 15
Ljubljana-Šiška	3 056	1 807	1249	-	-	-	-	1 093	963	-	714	286	-
Ljubljana (del)	3 056	1 807	1249	+558	-	-	-	1 093	963	+130	714	286	+428
Ljubljana-Vič	3 390	2 052	1338	-	22	22	-	1 304	981	-	726	335	-
Brezovica pri Ljubljani (del)	6	3	3	-	-	-	-	2	2	-	1	1	-
Ljubljana (del)	3 384	2 049	1335	+714	22	22	-	1 302	979	+323	725	334	+391
Logatec	525	250	275	-	47	47	-	75	108	-	128	120	-
Dolenji Logatec	370	181	189	- 8	32	12	+20	62	90	- 28	87	87	-
Idrija (del) brez naselij	-	-	-	-	-	-	-	-	-	-	-	-	-
Planina (del)	38	23	15	+ 8	5	6	- 1	3	-	+ 3	15	9	+ 6
Rovte	117	46	71	- 25	10	29	-19	10	18	- 8	26	24	+ 2
Loška dolina	223	109	124	-	19	19	-	43	50	-	47	55	-
Ilirska Bistrica (del) brez naselij	-	-	-	-	-	-	-	-	-	-	-	-	-
Loška dolina	233	109	124	- 15	19	19	-	43	50	- 7	47	55	- 8

Vse selitve po vrstah in matičnih okoliših (nadaljevanje)

	Selitve skupaj	Priselitve	Izselitve	Saldo	Selitve v občinah med okoliši			Selitve v okraju			Selitve izven okraja		
					priselitve	izselitve	saldo	priselitve	izselitve	saldo	priselitve	izselitve	saldo
Medvode	595	328	267	-	58	58	-	103	99	-	167	110	-
Medvode	481	265	216	+ 49	52	53	- 1	85	82	+3	128	81	+ 47
Smednik (del)	114	63	51	+ 12	6	5	+ 1	18	17	+1	39	29	+ 10
Mengeš	353	193	160	-	1	1	-	120	109	-	72	50	-
Mengeš	353	193	160	+ 33	1	1	-	120	109	+11	72	50	+ 22
Moravče	252	102	150	-	17	17	-	57	99	-	28	34	-
Kresnice (del)	7	2	5	- 3	1	4	-3	1	1	-	-	-	-
Moravče	245	100	145	- 45	16	13	+ 3	56	98	-42	28	34	- 6
Ribnica	359	135	224	-	9	9	-	70	111	-	56	104	-
Dolenja vas	53	20	33	- 13	4	5	-1	10	18	- 8	6	10	- 4
Ribnica	306	115	191	- 76	5	4	+1	60	93	-33	50	94	- 44
Sodražica	265	110	155	-	12	12	-	70	113	-	28	30	-
Sodražica	265	110	155	- 45	12	12	-	70	113	-41	28	30	- 2
Vrhnika	560	297	263	-	64	64	-	124	129	-	109	70	-
Brezovica (del)	50	34	16	+ 18	3	7	-4	20	9	+11	11	-	+ 11
Vrhnika	510	263	247	+ 16	61	57	+4	104	120	-16	98	70	+ 28
MARIBOR	37 384	18807	18577	-	4802	4 802	-	9493	9493	-	4 512	4 282	-
Črna pri Prevaljah	785	402	383	-	146	146	-	110	129	-	146	108	-
Črna na Koroškem	510	224	286	- 62	80	122	-42	57	83	-26	87	81	+ 6
Mežica	275	178	97	+ 81	66	24	+42	53	46	+ 7	59	27	+ 32
Dravograd	713	332	381	-	137	137	-	151	179	-	44	65	-
Dravograd	685	315	370	- 55	132	134	-2	140	174	-34	43	62	-19
Muta (del)	28	17	11	+ 6	5	3	+2	11	5	+ 6	1	3	- 2
Lenart	1 984	883	1 101	-	420	420	-	306	478	-	157	203	-
Cerkvenjak	372	163	209	- 46	82	97	-15	50	74	-24	31	38	- 7
Drvanje	170	66	104	- 38	24	36	-12	15	45	-30	27	23	+ 4
Gradišče v Slovenskih Goricah	378	190	188	+ 2	133	105	+28	36	61	-25	21	22	- 1
Jurovski dol	170	80	90	- 10	40	22	+18	33	51	-18	7	17	-10
Korena (del)	7	5	2	+ 3	1	-	+ 1	3	-	+ 3	1	2	- 1
Lenart v Slovenskih Goricah	387	164	223	- 59	98	82	+16	49	84	-35	17	57	-40
Šmarjeta ob Pesnici (del)	30	8	22	- 14	2	6	- 4	6	11	- 5	-	5	- 5
Velka (del)	-	-	-	-	-	-	-	-	-	-	-	-	-
Voličina	289	134	155	- 21	26	34	- 8	78	102	-24	30	19	+11
Zgornja Ščavnica	181	73	108	- 35	14	38	-24	36	50	-14	23	20	+ 3

Vse selitve po vrstah in matičnih okoliših (nadaljevanje)

	Selitve skupaj	Priselitve	Izselitve	Saldo	Selitve v občinah med okoliši			Selitve v okraju			Selitve izven okraja		
					prise- litve	izse- litve	saldo	prise- litve	izse- litve	saldo	prise- litve	izse- litve	saldo
Maribor-Center	6 468 3 244 3 224	-	361	361	-	2 064	1 726	-	819	1 137	-		
Kamnica	315	164	151	+ 13	34	32	+ 2	112	95	+ 17	18	24	- 6
Malečnik (del)	158	74	94	- 20	14	23	- 9	47	64	- 17	13	7	+ 6
Maribor (del)	5 875 2 945 2 930	+ 15	302	299	+ 3	1 863	1 528	+335	780	1 103	-323		
Srednje (del)	100	53	47	+ 6	10	6	+ 4	37	38	- 1	6	3	+ 3
Šmarjeta ob Pesnici (del)	10	8	2	+ 6	1	1	-	5	1	+ 4	2	-	+ 2
Maribor-Košaki	1 849	971	878	-	323	323	-	474	471	-	174	84	-
Jarenina (del)	81	43	38	+ 5	6	15	- 9	15	22	- 7	22	1	+ 21
Jakobski dol (del)	3	2	1	+ 1	-	-	-	1	1	-	1	-	+ 1
Maribor (del)	313	208	105	+ 3	41	22	+19	127	70	+ 57	40	13	+ 27
Pesnica	279	134	145	- 11	45	14	+32	76	106	- 30	12	25	- 13
Zgornja Kungota	946	469	477	- 8	219	248	-29	176	189	- 13	74	40	+ 34
Šmarjeta ob Pesnici (del)	227	115	112	+ 3	11	24	-13	79	83	- 4	25	5	+ 20
Maribor-Tabor	4 404 2 594 1 810	-	184	184	-	1 758	1 454	-	652	172	-		
Maribor (del)	4 073 2 408 1 665	+743	133	136	- 3	1 651	1 364	+287	624	165	+459		
Pekre-Limbuš (del)	331	186	145	+ 41	51	48	+ 3	107	90	+ 17	28	7	+ 21
Maribor-Tezno	4 402 2 478 1 924	-	406	405	-	1 396	1 295	-	676	223	-		
Duplek	146	72	74	- 2	34	36	- 2	32	34	- 2	6	4	+ 2
Fram (del)	23	2	21	- 19	-	-	-	1	15	- 14	1	6	- 5
Hoče	911	487	424	+ 63	161	169	- 8	237	197	+ 40	89	58	+31
Korena (del)	143	72	71	+ 1	31	31	-	36	33	+ 3	5	7	- 2
Maribor (del)	3 039 1 774 1 265	+509	161	147	+14	1 062	982	+ 80	551	136	+415		
Starše (del)	140	71	69	+ 2	19	23	- 4	28	34	- 6	24	12	+12
Podvelka	599	239	360	-	57	57	-	153	241	-	29	62	-
Brezno-Podvelka	306	132	174	- 42	28	28	-	84	105	- 21	20	41	-21
Ožbolt ob Dravi (del)	183	83	100	- 17	23	11	+12	57	88	- 31	3	1	+ 2
Ribniča na Pohorju	110	24	86	- 62	6	18	-12	12	48	- 36	6	20	-14
Poljčane	631	351	280	-	73	73	-	174	114	-	104	93	-
Poljčane	631	351	280	71	73	73	-	174	114	+ 60	104	93	+11
Rače	856	465	391	-	151	151	-	244	207	-	70	33	-
Fram (del)	240	131	109	+ 22	41	56	-15	69	51	+ 18	21	2	+19
Rače	501	270	231	+ 39	107	81	+26	128	120	+ 8	35	30	+ 5
Starše (del)	115	64	51	+ 13	3	14	-11	47	36	+ 11	14	1	+13
Radlje ob Dravi	906	401	505	-	158	158	-	191	277	-	52	70	-
Muta	215	104	111	- 7	68	46	+22	31	56	- 25	5	9	- 4
Radlje ob Dravi	299	130	169	- 39	27	40	-13	80	101	- 21	23	28	- 5
Vuzenica	392	167	225	- 58	63	72	- 9	80	120	- 40	24	33	- 9

Vse selitve po vrstah in matičnih okoliših (nadaljevanje)

	Selitve skupaj	Priselitve	Izselitve	Saldo	Selitve v občinah med okolišji			Selitve v okraju			Selitve izven okraja		
					prise- litve	izse- litve	saldo	prise- litve	izse- litve	saldo	prise- litve	izse- litve	saldo
Gorišnici	830	299	531	-	105	105	-	98	302	-	96	124	-
Gorišnica (del)	369	121	248	-127	29	43	- 14	43	133	- 90	49	72	- 23
Markovci (del)	217	63	154	- 91	35	26	+ 9	17	102	- 85	11	26	- 15
Podgorci (del)	126	73	53	+ 20	30	18	+ 12	17	23	- 6	26	12	+ 14
Polenšah (del)	118	42	76	- 34	11	18	- 7	21	44	- 23	10	14	- 4
Lešje	1 003	409	594	-	219	219	-	103	202	-	87	173	-
Lešje	613	271	342	- 71	169	139	+ 30	65	90	- 25	37	113	- 76
Makole	244	102	142	- 40	42	56	- 14	33	70	- 37	27	16	+ 11
Žetale	146	36	110	- 74	8	24	- 16	5	42	- 37	23	44	- 21
Ormož	1 375	609	766	-	195	195	-	179	266	-	235	305	-
Ivanjkovci (del)	285	130	155	- 25	40	43	- 3	24	56	- 32	66	56	+ 10
Kog (del)	85	47	38	+ 9	16	17	- 1	18	12	+ 6	13	9	+ 4
Kostanj (Tomaž pri Ormožu)	200	95	105	- 10	22	27	- 5	35	57	- 22	38	21	+ 17
Ormož	465	177	288	-111	48	44	+ 4	69	74	- 5	60	170	-110
Podgorci (del)	41	19	22	- 3	-	-	-	14	13	+ 1	5	9	- 4
Vinski vrhovi (del)	299	141	158	- 17	69	64	+ 5	19	54	- 35	53	40	+ 13
Ptuj	3 647	1 664	1 983	-	744	744	-	553	678	-	367	561	-
Gmajna	222	116	106	+ 10	76	73	+ 3	29	23	+ 6	11	10	+ 1
Hajdina (del)	583	288	295	- 7	146	140	+ 6	89	84	+ 5	53	71	- 18
Lovrenc na Dravskem polju (del)	92	48	44	+ 4	19	19	-	16	15	+ 1	13	10	+ 3
Markovci (del)	112	47	65	- 18	20	31	- 11	21	19	+ 2	6	15	- 9
Ptuj	1 021	507	514	- 7	191	114	+ 77	174	156	+ 18	142	244	-102
Regoznica	252	126	126	-	45	64	- 19	35	38	- 3	46	24	+ 22
Starše (del)	58	52	6	+ 46	25	-	+ 25	18	5	+ 13	9	1	+ 8
Trnovska vas	104	10	94	- 84	3	22	- 19	6	44	- 38	1	28	- 27
Cirkovce	99	37	62	- 25	5	9	- 4	29	45	- 16	3	8	- 5
Desternik	196	98	98	-	53	44	+ 9	29	40	- 11	16	14	+ 2
Jurišinci	246	78	168	- 90	28	56	- 28	25	59	- 34	25	53	- 28
Podlehnik	230	76	154	- 78	20	60	- 40	35	59	- 24	21	35	- 14
Videm pri Ptuj	300	149	151	- 2	100	62	+ 38	37	50	- 13	12	39	- 27
Leskevec	132	32	100	- 68	13	50	- 37	10	41	- 31	9	9	-
Ravne na Koroškem	1 302	730	572	-	208	208	-	334	178	-	188	186	-
Dravograd (del)	2	1	1	-	-	-	-	1	-	+ 1	-	1	- 1
Prevalje	421	241	180	+ 61	66	67	- 1	114	58	+ 56	61	55	+ 6
Ravne na Koroškem	879	488	391	+ 97	142	141	+ 1	219	120	+ 99	127	130	- 3
Ruše	1 217	647	570	-	166	166	-	350	299	-	131	105	-
Lovrenc na Pohorju	252	122	130	- 8	14	27	-13	82	83	- 1	26	20	+ 6
Ožbat ob Dravi (del)	7	-	7	- 7	-	-	-	-	7	- 7	-	-	-
Pekre-Limbuš (del)	15	4	11	- 7	1	1	-	3	8	- 5	-	2	- 2
Ruše	666	371	295	+ 76	121	86	+35	154	144	+ 10	96	65	+ 31
Selnica ob Dravi	261	138	123	+ 15	27	52	-25	103	53	+ 50	8	18	- 10
Srednje (del)	16	12	4	+ 8	3	-	+ 3	8	4	+ 4	1	-	+ 1

Vse selitve po vrstah in matičnih okoliših (nadaljevanje)

	Selitve skupaj	Priselitve	Izselitve	Saldo	Selitve v občinah med okoliši			Selitve v okraju			Selitve izven okraja		
					prise- litve	ize- litve	saldo	prise- litve	ize- litve	saldo	prise- litve	ize- litve	saldo
Slovenj Gradec	1 206	593	613	-	231	231	-	209	219	-	153	163	-
Dravograd (del)	17	8	9	- 1	8	-	+ 8	-	9	- 9	-	-	-
Mislinja	191	82	109	- 27	14	33	- 19	21	31	- 10	47	45	+ 2
Podgorje	124	56	68	- 12	13	35	- 22	24	17	+ 7	19	16	+ 3
Slovenj Gradec	709	383	326	+ 57	172	122	+ 50	138	125	+ 13	73	79	- 6
Šmartno pri Slovenj Gradcu	165	64	101	- 37	24	41	- 17	26	37	- 11	14	23	- 9
Slovenska Bistrica	1 816	849	967	-	326	326	-	304	356	-	219	285	-
Oplotnica	222	72	150	- 78	9	13	- 4	17	36	- 19	46	101	-55
Pragersko (del)	177	97	80	+ 17	18	13	+ 5	54	60	- 6	25	7	+18
Slovenska Bistrica	1 129	550	579	- 29	265	240	- 25	166	179	- 13	119	160	-41
Šmartno na Pohorju	95	33	62	- 29	9	28	- 19	15	25	- 10	9	9	-
Zgornja Polskava	193	97	96	+ 1	25	32	- 7	52	56	- 4	20	8	+12
Središče	228	114	114	-	6	6	-	61	59	-	47	49	-
Krog (del)	30	14	16	- 2	2	2	-	7	7	-	5	7	- 2
Središče ob Dravi	198	100	98	+ 2	4	4	-	54	52	+ 2	42	42	-
Šentilj	1 163	533	630	-	186	186	-	281	363	-	66	81	-
Jarenina (del)	229	130	99	+ 31	51	37	+ 14	68	57	+ 11	11	5	+ 6
Jakobski dol (del)	211	99	112	- 13	61	44	+ 17	28	66	- 38	10	2	+ 8
Šentilj v Slovenskih goricah	411	180	231	- 51	48	40	+ 8	107	141	- 34	25	50	-25
Velka (del)	312	124	188	- 64	26	65	- 39	78	99	- 21	20	24	- 4
MURSKA SOBOTA	8 945	3863	5082	-	1 378	1 378	-	938	938	-	1 547	2 766	-
Beltinci	762	261	501	-	51	51	-	82	129	-	128	321	-
Beltinci	480	153	327	-174	41	39	+ 2	45	90	- 45	67	198	-131
Črenšovci	282	108	174	- 66	10	12	- 2	37	39	- 2	61	123	- 62
Cankova	328	119	209	-	19	19	-	48	59	-	52	131	-
Cankova	163	49	114	- 65	7	6	+ 1	23	36	- 13	19	72	- 53
Rogaševci	165	70	95	- 25	12	13	- 1	25	23	+ 2	33	59	- 26
Gornja Radgona	2 174	995	1 179	-	466	466	-	166	146	-	363	567	-
Apače	586	277	309	- 32	64	52	+ 12	40	35	+ 5	173	222	- 49
Gornja Radgona	800	352	448	- 96	208	203	+ 5	41	38	+ 3	103	207	-104
Ivanjci (del)	128	56	72	- 16	19	22	- 3	7	4	+ 3	30	46	- 16
Radenci	660	310	350	- 40	175	189	- 14	78	69	+ 9	57	92	- 35
Grad	266	98	168	-	19	19	-	32	37	-	47	112	-
Bodonci (del)	8	1	7	- 6	-	-	-	-	5	- 5	1	2	- 1
Grad	157	57	100	- 43	6	12	- 6	21	19	+ 2	30	69	- 39
Kuzma	97	37	60	- 23	11	6	+ 5	10	13	- 3	16	41	- 25
Mačkovci (del)	4	3	1	+ 2	2	1	+ 1	1	-	+ 1	-	-	-

Vse selitve po vrstah in matičnih okoliših (nadaljevanje)

	Selitve skupaj	Priselitve	Izselitve	Saldo	Selitve v občinah med okolišji			Selitve v okraju			Selitve izven okraja		
					prise-litve	izse-litve	saldo	prise-litve	izse-litve	saldo	prise-litve	izse-litve	saldo
Lendava	955	388	567	-	193	193	-	42	91	-	153	283	-
Dobrovnik	145	60	85	- 25	28	32	- 4	10	17	- 7	22	36	- 14
Gaberje	113	37	76	- 39	16	37	- 21	8	9	- 1	13	30	- 17
Lendava	593	267	326	- 59	141	119	+ 22	20	31	- 11	106	176	- 70
Turnišče	71	16	55	- 39	6	3	+ 3	3	24	- 21	7	28	- 21
Polana	33	8	25	- 17	2	2	-	1	10	- 9	5	13	- 8
Ljutomer	1 904	829	1 075	-	380	380	-	122	111	-	327	584	-
Bučkovci (del)	135	67	68	- 1	21	18	+ 3	13	15	- 2	33	35	- 2
Ceranjevci	136	33	103	- 70	17	42	- 25	4	10	- 6	12	51	- 39
Ivanjkovci (del)	21	17	4	+ 13	3	-	+ 3	3	-	+ 3	11	4	+ 7
Križevci pri Ljutomeru	375	183	192	- 9	95	82	+ 13	37	30	+ 7	51	80	- 29
Ljutomer	861	355	506	- 151	183	196	- 13	50	43	+ 7	122	267	- 145
Razkrižje	181	79	102	- 23	31	27	+ 4	3	1	+ 2	45	74	- 29
Veržej	171	71	100	- 29	23	15	+ 8	12	12	-	36	73	- 37
Vinski vrhovi (del)	24	24	-	+ 24	7	-	+ 7	-	-	-	17	-	+ 17
Martjanci	292	124	168	-	19	19	-	58	81	-	47	68	-
Bogojina	66	27	39	- 12	-	-	-	14	15	- 1	13	24	- 11
Križevci (del) v Prekmurju	2	1	1	-	-	-	-	1	-	+ 1	-	1	- 1
Martjanci (del)	116	43	73	- 30	-	-	-	29	47	- 18	14	26	- 12
Prosenjakovci	108	53	55	- 2	19	19	-	14	19	- 5	20	17	+ 3
Murska Sobota	1 256	611	645	-	131	131	-	251	131	-	229	383	-
Bodonci (del)	56	16	40	- 24	6	18	- 12	2	8	- 6	8	14	- 6
Križevci (del) v Prekmurju	4	1	3	- 2	1	-	+ 1	-	-	-	-	3	- 3
Mačkovci (del)	105	46	59	- 13	13	10	+ 3	14	8	+ 6	19	41	- 22
Martjanci (del)	1	1	-	+ 1	-	-	-	1	-	+ 1	-	-	-
Murska Sobota	729	384	345	+ 39	60	29	+ 31	183	78	+ 105	141	238	- 97
Puconci	125	51	74	- 23	25	38	- 13	7	13	- 6	19	23	- 4
Tišina	236	112	124	- 12	26	36	- 10	44	24	+ 20	42	64	- 22
Petrovci-Šalovci	349	143	206	-	41	41	-	41	68	-	61	97	-
Gornji Petrovci	103	42	61	- 19	8	16	- 8	18	25	- 7	16	20	- 4
Križevci (del) v Prekmurju	45	12	33	- 21	2	10	- 8	6	15	- 9	4	8	- 4
Šalovci	201	89	112	- 23	31	15	+ 16	17	28	- 11	41	69	- 28
Videm ob Ščavnici	659	295	364	-	59	59	-	96	85	-	140	220	-
Bučkovci (del)	169	76	93	- 17	27	23	+ 4	18	19	- 1	31	51	- 20
Ivanjci (del)	72	40	32	+ 8	7	5	+ 2	6	5	+ 1	27	22	+ 5
Videm ob Ščavnici	418	179	239	- 60	25	31	- 6	72	61	+ 11	82	147	- 65
NOVO MESTO	7 129	3 130	3 999	-	692	692	-	889	889	-	1 549	2 418	-
Črnomelj	126	470	656	-	126	126	-	78	102	-	266	428	-
Adlešiči	80	26	54	- 28	6	12	- 6	3	8	- 5	17	34	- 17
Črnomelj (del)	716	321	395	- 74	87	82	+ 5	49	78	- 29	185	235	- 50

Vse selitve po vrstah in matičnih okoliših (nadaljevanje)

	Selitve skupaj	Priselitve	Izselitve	Saldo	Selitve v občinah med okoliši			Selitve v okraju			Selitve izven okraja		
					priselitve	izselitve	saldo	priselitve	izselitve	saldo	priselitve	izselitve	saldo
Dragatuš	112	43	69	- 26	17	18	- 1	9	4	+ 5	17	47	- 30
Gradac (del)	33	12	21	- 9	2	3	- 1	6	4	+ 2	4	14	- 10
Moselj (del) brez naselij	-	-	-	-	-	-	-	-	-	-	-	-	-
Vinica	185	68	117	- 49	14	11	+ 3	11	8	+ 3	43	98	- 55
Kostanjevica-Podbočje	367	174	193	-	58	58	-	28	36	-	88	99	-
Kostanjevica na Krki	254	125	129	- 4	37	37	-	24	25	- 1	64	67	- 3
Podbočje (del)	113	49	64	- 15	21	21	-	4	11	- 7	24	32	- 8
Metlika	535	258	277	-	40	40	-	67	52	-	151	185	-
Gradac (del)	111	44	67	- 23	7	6	+ 1	11	20	- 9	26	41	- 15
Metlika	424	214	210	+ 4	33	34	- 1	56	32	+24	125	144	- 19
Mirna	342	140	202	-	12	12	-	54	55	-	74	135	-
Mirna	179	56	123	- 67	10	10	-	17	38	-21	29	75	- 46
Šentrupert (del)	163	84	79	+ 5	2	2	-	37	17	+20	45	60	- 15
Mokronog	342	135	207	-	15	15	-	40	46	-	80	146	-
Mokronog	232	91	141	- 50	13	13	-	21	27	- 6	57	101	- 44
Škocjan (del)	5	5	-	+ 5	-	-	-	2	-	+ 2	3	-	+ 3
Šmarjeta pri Novem mestu (del)	25	8	17	- 9	1	1	-	2	5	- 3	5	11	- 6
Trebelno (del)	80	31	49	- 18	1	1	-	15	14	+ 1	15	34	- 19
Novo mesto	2 092	993	1 099	-	245	245	-	307	237	-	441	617	-
Brusnice	90	44	46	- 2	16	23	- 7	4	11	- 7	24	12	+ 12
Dolenjske Toplice (del)	3	2	1	+ 1	1	-	+ 1	-	-	-	1	1	-
Gotna vas	142	68	74	- 6	20	33	-13	22	24	- 2	26	17	+ 9
Mirna peč	138	65	73	- 8	10	13	- 3	26	15	+11	29	45	- 16
Novo mesto	1 481	717	764	- 47	165	119	+46	228	155	+73	324	490	-166
Prečna	14	- 9	5	+ 4	5	-	+ 5	1	-	+ 1	3	5	- 2
Škocja (del)	-	-	-	-	-	-	-	-	-	-	-	-	-
Šmarjeta pri Novem mestu (del)	73	25	48	- 23	5	13	- 8	6	8	- 2	14	27	- 13
Trebelno (del) brez naselij	-	-	-	-	-	-	-	-	-	-	-	-	-
Trška gora (Otočec)	151	63	88	- 25	23	44	-21	20	24	- 4	20	20	-
Semič	240	96	144	-	12	12	-	39	63	-	45	69	-
Črnomelj (del)	3	1	2	- 1	-	-	-	1	-	+ 1	-	2	- 2
Mozelj (del) brez naselij	-	-	-	-	-	-	-	-	-	-	-	-	-
Semič	237	95	142	- 47	12	12	-	38	63	-25	45	67	- 22
Straža-Toplice	460	208	252	-	20	20	-	105	120	-	83	112	-
Dolenjske Toplice (del)	184	80	104	- 24	13	13	-	28	53	-25	39	38	+ 1
Kočevje (del)	-	-	-	-	-	-	-	-	-	-	-	-	-
Straža pri Novem mestu	276	128	148	- 20	7	7	-	77	67	+10	44	74	- 30

Vse selitve po vrstah in matičnih okoliših (nadaljevanje)

	Selitve skupaj	Priselitve	Izselitve	Saldo	Selitve v občinah med okoliši			Selitve v okraju			Selitve izven okraja		
					priselitve	izselitve	saldo	priselitve	izselitve	saldo	priselitve	izselitve	saldo
Šentjernej	475	190	285	-	19	19	-	51	81	-	120	185	-
Šentjernej	335	124	211	- 87	11	13	- 2	40	60	- 20	73	138	- 65
Škocjan (del)	129	64	65	- 1	7	4	+ 3	10	15	- 5	47	46	+ 1
Šmarjeta pri Novem mestu (del)	11	2	9	- 7	1	2	- 1	1	6	- 5	-	1	- 1
Trebnje	831	370	461	-	139	139	-	92	57	-	139	265	-
Dobrnjč	104	49	55	- 6	14	22	- 8	9	4	+ 5	26	29	- 3
Trebelno (del)	9	4	5	- 1	-	4	- 4	1	-	+ 1	3	1	+ 2
Trebnje	507	230	277	- 47	115	94	+21	61	40	+21	54	143	- 89
Velika Loka (del)	139	64	75	- 11	2	13	-11	20	5	+15	42	57	- 15
Veliki Gaber (del)	72	23	49	- 26	8	6	+ 2	1	8	- 7	14	35	- 21
Žužemberk (del) brez naselij	-	-	-	-	-	-	-	-	-	-	-	-	-
Žužemberk	319	96	223	-	6	6	-	28	40	-	62	177	-
Dvor	67	30	37	- 7	1	3	- 2	12	11	+ 1	17	23	- 6
Hinje	71	12	59	- 47	1	2	- 1	1	4	- 3	10	53	- 43
Žužemberk (del)	181	54	127	- 73	4	1	+ 3	15	25	-10	35	101	- 66
TRBOVLJE	9 433	4 511	4 922	- 1 449	1 449	1 449	-	1 027	1 027	-	2 035	2 446	-
Brežice	2 356	1 077	1 279	-	475	475	-	125	161	-	477	643	-
Artiče (del)	208	99	109	- 10	51	62	-11	14	21	- 7	34	26	+ 8
Bizeljsko	202	96	106	- 10	26	28	- 2	5	5	-	65	73	- 8
Brežice	884	393	491	- 98	202	148	+54	50	58	- 8	141	285	- 144
Cerklje ob Krki	204	64	140	- 76	12	57	-45	10	26	-16	42	57	- 15
Čatež ob Savi	226	111	115	- 4	47	41	+ 6	12	30	-18	52	44	+ 8
Dobova	290	154	136	+ 18	75	72	+ 3	15	8	+ 7	64	56	+ 8
Pišece	168	79	89	- 10	31	33	- 2	16	10	+ 6	32	46	- 14
Podbočje (del)	1	1	-	+ 1	-	-	-	-	-	-	1	-	+ 1
Podsreda (del)	4	4	-	+ 4	-	-	-	3	-	+ 3	1	-	+ 1
Velika Dolina	169	76	93	- 17	31	34	- 3	-	3	- 3	45	56	- 11
Hrastnik	1 085	558	527	-	187	187	-	135	112	-	236	228	-
Dol pri Hrastniku	221	133	88	+ 45	59	71	-12	16	4	+12	58	13	+ 45
Hrastnik	864	425	439	- 19	128	116	+12	119	108	+11	178	215	- 37
Radeče	572	237	335	-	28	28	-	83	138	-	126	169	-
Dole pri Litiji	91	36	55	- 19	9	2	+ 7	5	28	-23	22	25	- 3
Loka pri Zidanem mostu	80	23	57	- 34	5	9	- 4	11	27	-16	7	21	- 14
Podkum (del)	55	17	38	- 21	3	9	- 6	3	23	-20	11	6	+ 5
Radeče	341	158	183	- 25	10	8	+ 2	64	58	+ 6	84	117	- 33
Rakovnik (del) Šentrupert	5	3	2	+ 1	1	-	+ 1	-	2	- 2	2	-	+ 2
Senovo	688	314	374	-	127	127	-	82	99	-	105	148	-
Blanca (del)	72	22	50	- 28	10	43	-33	5	4	+ 1	7	3	+ 4
Brestanica	169	77	92	- 15	9	10	- 1	32	50	-18	36	32	+ 4
Senovo	447	215	232	- 17	108	74	+34	45	45	-	62	113	- 51

Vse selitve po vrstah in matičnih okoliših (nadaljevanje)

	Selitve skupaj	Priselitve	Izselitve	Saldo	Selitve v občinah med okolišji			Selitve v okraju			Selitve izven okraja		
					prise- litve	izse- litve	saldo	prise- litve	izse- litve	saldo	prise- litve	izse- litve	saldo
Sevnica	1 287	548	739	-	215	215	-	140	172	-	193	352	-
Blanca (del)	84	39	45	-	6	7	-	1	23	+ 2	9	16	-
Boštanj	231	107	124	-	17	54	-	3	22	- 2	31	43	-
Bučka	50	17	33	-	16	2	-	3	2	-	13	26	-
Krmelj (Šentjanž)	154	59	95	-	36	20	-	1	16	- 2	23	56	-
Rakovnik (del)Šentrupert	4	4	-	+ 4	-	-	-	-	-	-	4	-	+ 4
Sevnica	459	208	251	-	43	94	-	54	45	- 15	69	151	-
Študenc	101	38	63	-	25	12	-	9	17	- 4	9	21	-
Škocjan (del)	-	-	-	-	-	-	-	-	-	-	-	-	-
Tržišče	116	54	62	-	8	19	-	7	7	- 4	28	25	+ 3
Zabukovje nad Sevnico	88	22	66	-	44	7	-	30	8	- 7	7	14	-
Trbovlje	978	508	470	-	18	18	-	193	115	-	297	337	-
Trbovlje (del)	978	508	470	+ 38	18	18	-	193	115	+ 78	297	337	-
Videm-Krško	1 254	601	653	-	182	182	-	164	153	-	255	318	-
Artiče (del)	12	9	3	+ 6	4	-	+ 4	1	-	+ 1	4	3	+ 1
Leskovec pri Krškem	258	119	139	-	20	27	-	8	33	+ 4	59	75	-
Podbočje (del)	-	-	-	-	-	-	-	-	-	-	-	-	-
Raka	126	61	65	-	4	15	-	1	5	- 12	41	34	+ 7
Veliki Trn	81	25	56	-	31	9	-	20	7	- 2	9	18	-
Videm-Krško	777	387	390	-	3	127	-	23	118	+ 20	142	188	-
Zagorje ob Savi	1 213	668	545	-	217	217	-	105	77	-	346	251	-
Čemšenik	58	25	33	-	8	9	-	-	1	- 2	15	21	-
Mlinše	44	23	21	+ 2	11	13	-	2	2	+ 1	10	7	+ 3
Podkum (del)	3	3	-	+ 3	-	-	-	-	1	+ 1	2	-	+ 2
Polšnik	65	16	49	-	33	5	-	14	-	- 2	11	28	-
Senožeti	36	11	25	-	14	4	-	5	2	+ 1	5	15	-
Trojane (del)	10	10	-	+ 10	-	-	-	-	-	-	10	-	+ 10
Vače (del)	-	-	-	-	-	-	-	-	-	-	-	-	-
Zagorje ob Savi	997	580	417	+163	188	167	+ 21	99	70	+ 29	293	180	+113





ID ds

11961