

tarna slika na Kopanju blizu Grosuplja. Slikal jo je, kakor pove napis, Zebey l. 1769. Sedanji župnik g. Žužek je dal sliko restavrirati g. Petru Žmitku; naša podoba nam kaže sliko po prenovljenju.

Iz jubilejskega spreveda, v katerem so se Slovenci pokazali v toli mnogovrstni in izbrani slikovitosti svojih narodnih noš, kakor gotovo se nikoli prej, podajamo zopet nekaj fotografij. Gorenjci so predstavljali lovsko skupino, katere vodilna misel je bila triglavska pravljica o Zlatorogu. Nekaj posebnega so bili Belokranjci v svojih pristnih

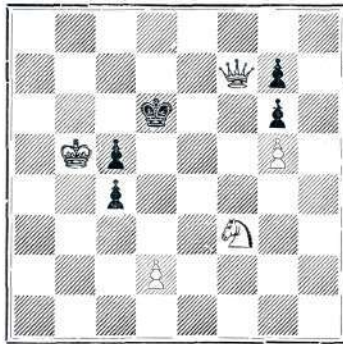
nošah in običajih, v folklorističnem oziru gotovo najzanimivejši del slovenskega naroda. Ker je med Belokranjci precej priseljencev z Balkana še izza turških časov, so njihove noše in običaji ohranile bolj svoj slovanski značaj, kakor drugod, kjer so prišli Slovenci v dotiko z Nemci in Italijani. To se vidi zlasti pri Bojancih. Zeleni Jurij je narodni običaj, ki predstavlja prerodenje narode spomladi. O svetem Juriju hodijo pevci koledovat in z zelenjem okinčani pevajo veselo pesem: „Dósel je dósel zéleni Jurij“. V sprevedu je belokranjska svatba s snežno belino naredila čaroben vtisk.



## Šah.

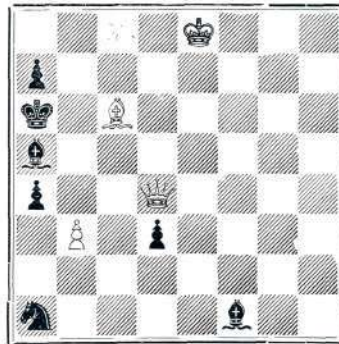
Priraja A. Uršič.

**Naloga 342.** A. Uršič.  
(Original.)



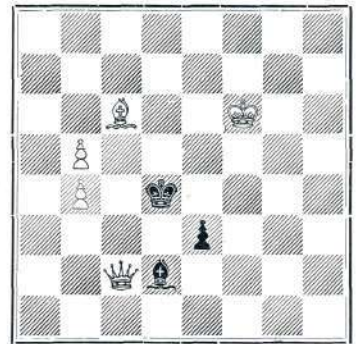
Mat v peti potezi.

**Naloga 343.** Dr. E. Palkoska.  
(Original.)



Mat v tretji potezi.

**Naloga 344.** A. Uršič.  
(Original.)



Mat v drugi potezi.

Rešitev nalog v stev. 3. in 4.

Nal. 327. 1. Kg7, K × g5; 2. Sh6, ♖; 3. Dg4, mat; 1. Ke5, 2. Lf4+, Kf5; 3. Sh6, mat; 1. Sd5; 2. D × d5+, Kg4; 3. Sf6, mat. — Nal. 328. 1. Sc5, Kg5; 2. Dh4, ♖; 3. S, mat; 1. S5; 2. Se4, g4; 3. Dh1, mat. — Nal. 329. 1. Se2, ♖; 2. S, D; mat. — Nal. 330. 1. Ke5, Kc3; 2. Ke4, Kb4; 3. Gc7, Kc3; 4. Gd5, mat; 1. Ke3; 2. Sf4, Kf3; 3. Dg2+, Ke3; 4. De2, mat. — Nal. 331. 1. Tf3, G × f5; 2. Db8+, Kd4; 3. Lf2, mat;

1. Sd3+, 2. T × d3, ♖; 3. D, S mat; drugo lahko. — Naloga 332. 1. Le5, e7 × f6; 2. Td5+, K × e5; 3. Sf3, mat; 1. d6; 2. Db3+, K × e5; 3. Sd3, mat, drugo lahko. — Nal. 333. 1. De8, ♖; 2. S, T, D mat; — Nal. 334. 1. Dg2, ♖; 2. g5 do g6, ♖; 3. D, mat. — Nal. 335. 1. Dg8, ♖; 2. S, D, mat.

**Popravek.** V nalogi št. 336 je izostal na b7 črni, na b6 pa beli pešec. Brez njih se naloga reši v dveh potezah.



ZELENI JURIJ