



REPUBLIKA SLOVENIJA
MINISTRSTVO ZA OBRAMBO

Katalog

kartografskega gradiva 2018

Izdajatelj in financer:

Ministrstvo za obrambo Republike Slovenije
Direktorat za obrambne zadeve
Sektor za načrtovanje

Vojkova cesta 55, 1000 Ljubljana, Slovenija
Tel.: +386 (0)1 230 52 66
Faks: +386 (0)1 471 16 30
E-pošta: glavna.pisarna@mors.si

Besedilo:

Jože Balas, Boris Kovič

Lektoriranje:

Vesna Vrabič

Organizacija, priprava ter oblikovanje naslovnice in kataloga:

Jože Balas, NEBIA d.o.o.

Fotografije, karte in grafične podlage:

Jože Balas, Boris Kovič
Ministrstvo za obrambo
Geodetska uprava Republike Slovenije

Maj 2018

Tisk: samo elektronska/PDF različica

Internet: Digitalna knjižnica Ministrstva za obrambo, <http://dk.mors.si/lzpisGradiva.php?id=439>

ISSN 2350-5494



REPUBLIKA SLOVENIJA
MINISTRSTVO ZA OBRAMBO

Katalog

KARTOGRAFSKEGA GRADIVA
MINISTRSTVA ZA OBRAMBO

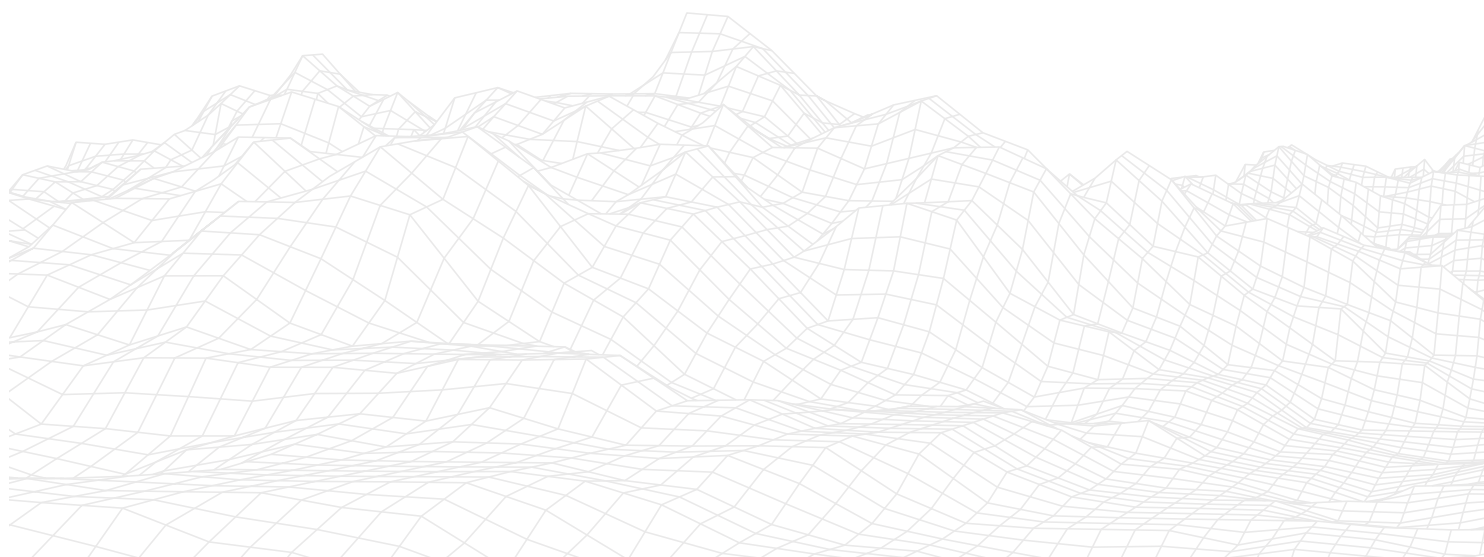
2018



Ljubljana, 2018

VSEBINA

UVOD.....	5
DRŽAVNA TOPOGRAFSKA KARTA REPUBLIKE SLOVENIJE V MERILU 1 : 25 000 ZA POTREBE OBRAMBE.....	6
VOJAŠKA TOPOGRAFSKA KARTA REPUBLIKE SLOVENIJE V MERILU 1 : 25 000.....	10
VOJAŠKA TOPOGRAFSKA KARTA REPUBLIKE SLOVENIJE V MERILU 1 : 25 000 - KARTE VEČJEGA FORMATA.....	14
VOJAŠKA TOPOGRAFSKA KARTA REPUBLIKE SLOVENIJE V MERILU 1 : 50 000.....	18
VOJAŠKA TOPOGRAFSKA KARTA REPUBLIKE SLOVENIJE V MERILU 1 : 100 000.....	22
VOJAŠKA PREGLEDNA KARTA REPUBLIKE SLOVENIJE V MERILU 1 : 250 000.....	26
VFR VOJAŠKA LETALSKA NAVIGACIJSKA KARTA REPUBLIKE SLOVENIJE V MERILU 1 : 250 000.....	27
ORTOFOTO KARTE VADIŠČ IN STRELIŠČ SLOVENSKE VOJSKE.....	28
KARTOGRAFSKO GRADIVO – TUJINA.....	30
NAROČILO KART.....	30
NASLOVI IN KONTAKTNE ŠTEVILKE.....	31

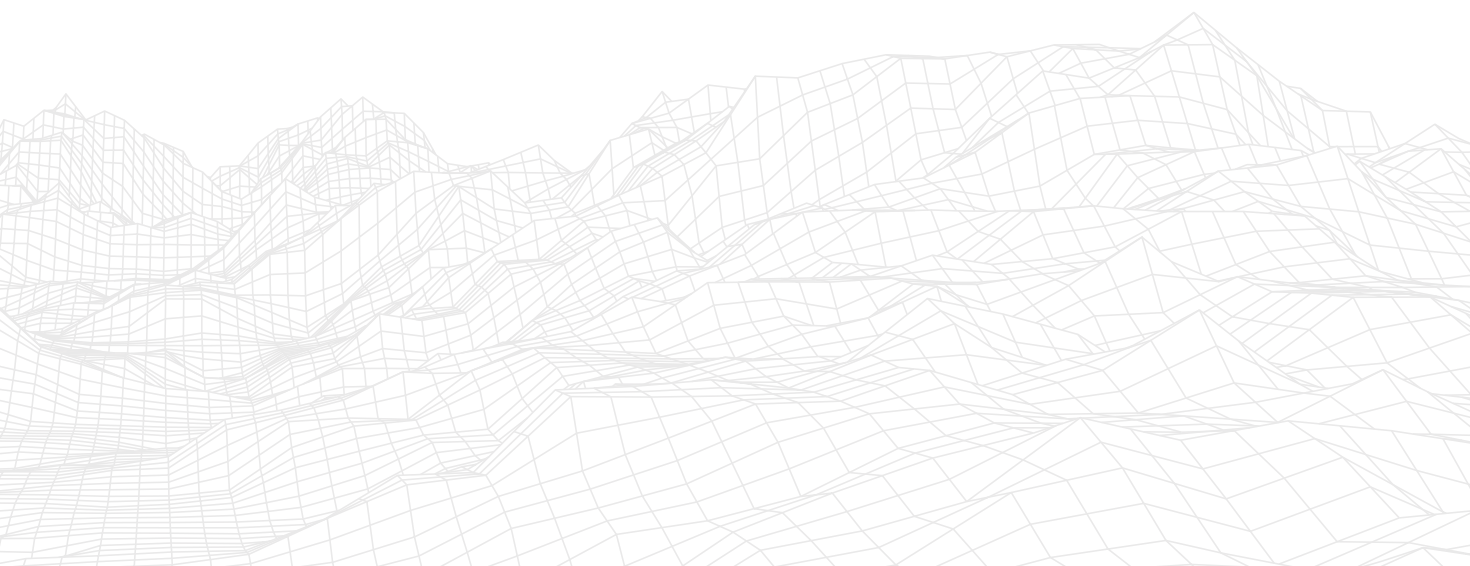


V Sektorju za načrtovanje Direktorata za obrambne zadeve, ki je nosilec razvoja kartografskega sistema za obrambo, razvijamo in načrtujemo kartografski sistem skladno s potrebami in zahtevami uporabnikov v MORS, povezljivost s članicami NATA pa zagotavljamo z upoštevanjem standardov. Med našimi nalogami je tudi obveščanje uporabnikov ministrstva o kartografskih projektih in novih izdajah kart. Obvestila o tem redno objavljamo na GEOPORTALU, internih spletnih straneh, v reviji Slovenska vojska ter Katalogu kartografskega gradiva, ki je pred vami.

Leta 2017 smo v sodelovanju z Geodetsko upravo Republike Slovenije izdali pet vsebinsko obnovljenih listov vojaške topografske karte Republike Slovenije v merilu 1 : 50 000 (VTK 50), in sicer NL-33-05-12 Gornja Radgona, NL-33-06-07 Murska Sobota, NL-33-05-16 Slovenj Gradec, NL-33-05-17 Maribor in NL-33-05-18 Ptuj. V sodelovanju z Geodetsko upravo Republike Slovenije je bil vzpostavljen tudi zvezni digitalni kartografski prikaz VTK 50 za celotno območje Slovenije. Posebna pozornost je bila namenjena obnovi prikaza cestnega omrežja, kolovozov in poti, tudi z uporabo podatkov laserskega skeniranja (LIDAR).

Uporabnikom v Slovenski vojski in Upravi Republike Slovenije za zaščito in reševanje do izdaje načrtovane obnove listov VTK 25 za celotno Slovenijo zagotavljamo karte v navedenem merilu s kartiranjem posameznih prednostnih območij v obliki večjih formatov oziroma listov. Leta 2017 so bile tako izdane tri nove vojaške topografske karte Republike Slovenije v merilu 1 : 25 000 večjega formata, in sicer Pohorje (planinska tematika), Območje Vipava ter Območje Brežice. Izdelani sta bili tudi nova Ortofoto karta Osrednjega vadišča Slovenske vojske Postojna ter obnovljena VFR vojaška letalska navigacijska karta RS v merilu 1 : 250 000.

Elektronska oziroma PDF-različica kataloga je dostopna na naši interni spletni strani GEOPORTAL (<http://portal/DOZ/geo/default.aspx>) in v Digitalni knjižnici Ministrstva za obrambo (dk.mors.si). Na elektronski naslov geo@mors.si pa lahko uporabniki sporočate svoje pripombe, opažanja, popravke in pobude, povezane s kartografskim gradivom.



DTK 25 M0

Vrsta karte:

DRŽAVNA TOPOGRAFSKA KARTA REPUBLIKE SLOVENIJE V MERILU 1 : 25 000 ZA POTREBE OBRAMBE (DTK 25 M0)

Leto izdelave:

1996-1999

Število listov:

198 listov

Kartografska projekcija, koordinatni sistem:

Gauss-Krügerjeva (GK), pravokotni koordinatni sistem GK-projekcije

Referenčni elipsoid:

Bessel 1841

Velikost območja lista:

v ločnih enotah 7,5' x 7,5' približno 10 km x 13 km

Kartografski viri:

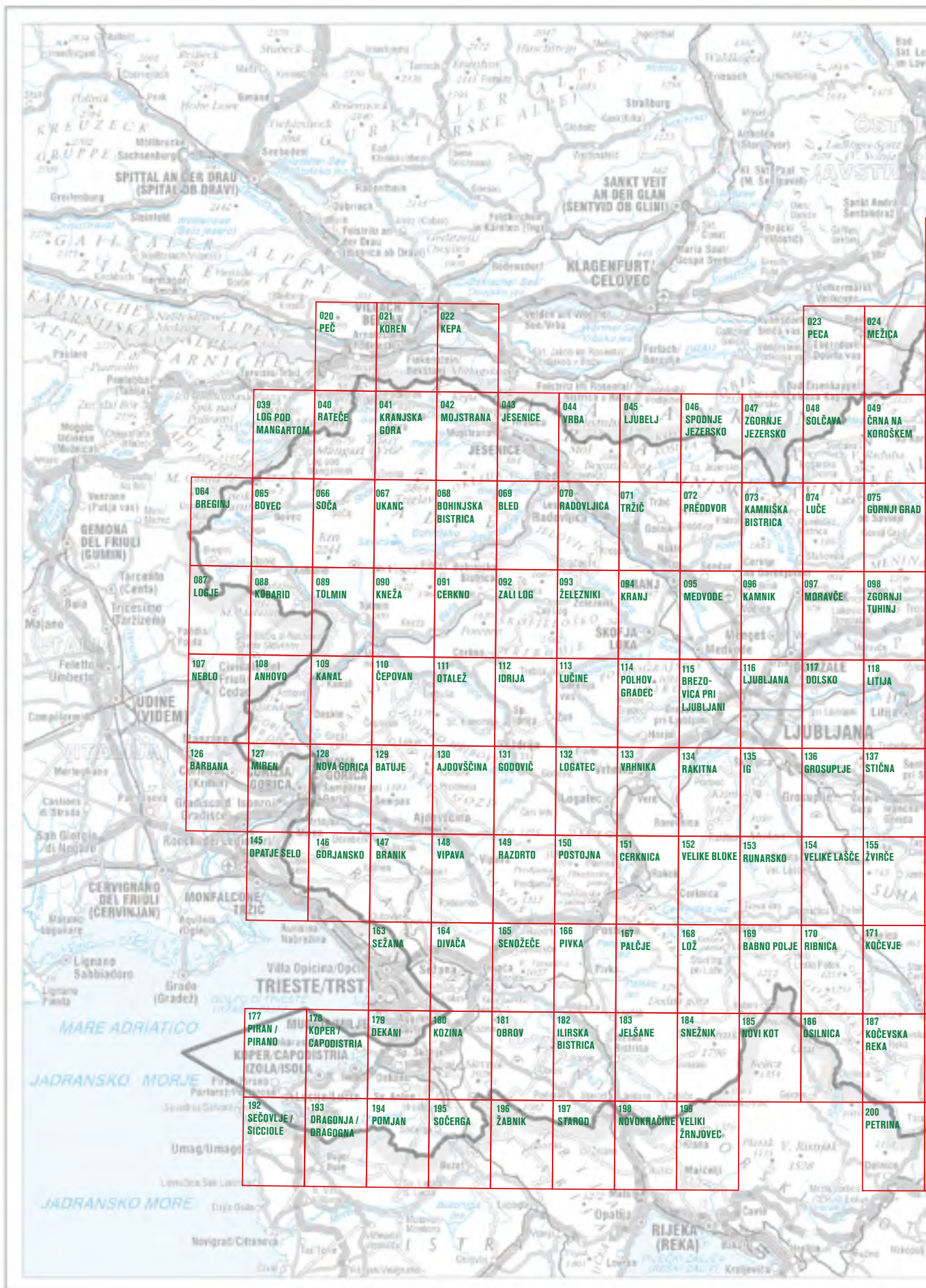
TK 25, aeroposnetki v merilu 1 : 28 000 in terenski pregled

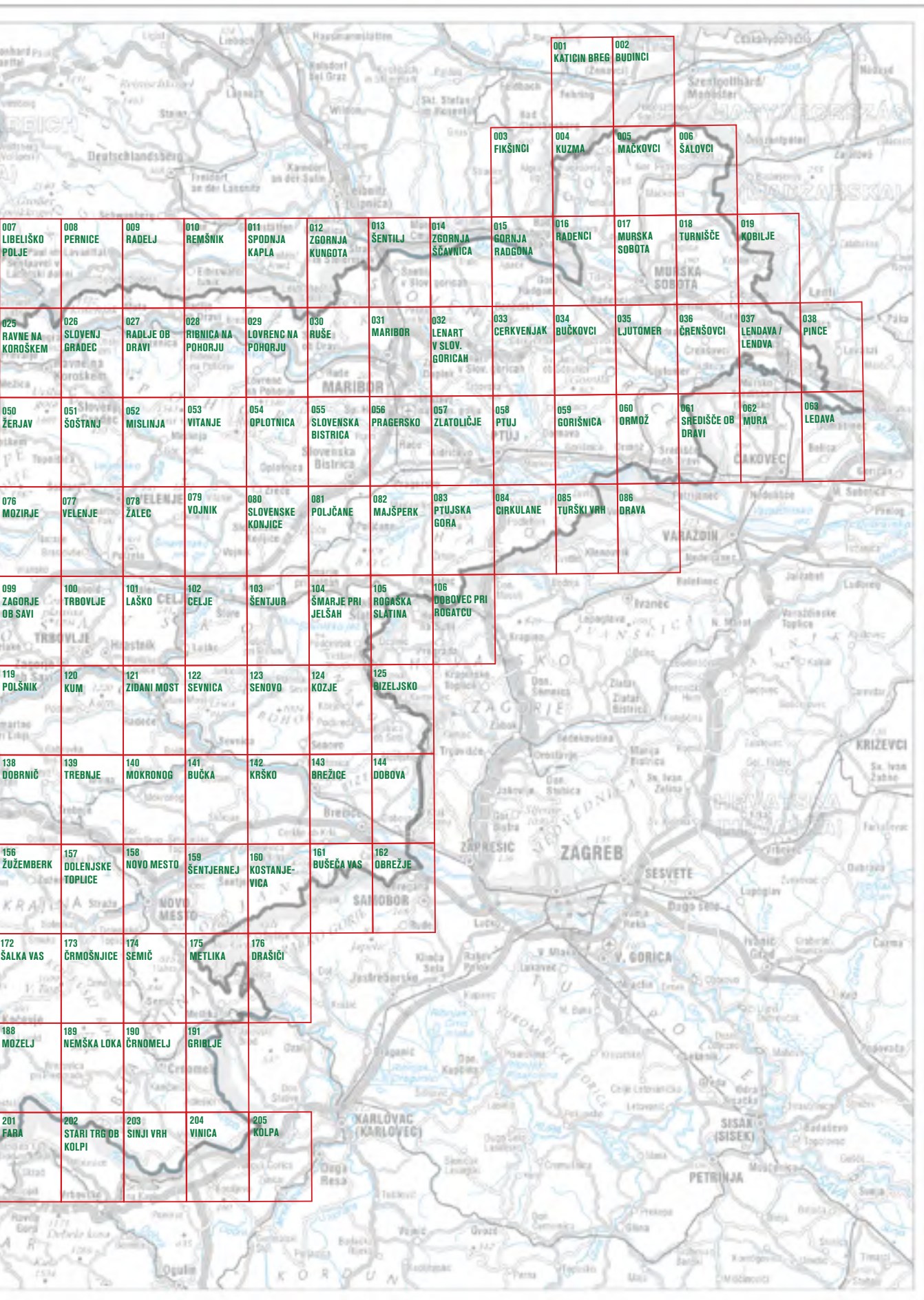
Državna topografska karta 1 : 25 000 za potrebe obrambe (DTK 25 M0) je karta najprimernejšega merila za orientacijo in načrtovanje različnih aktivnosti vojaka na terenu, saj natančno prikazuje konfiguracijo terena, dodatno prikazuje tudi podatke, pomembne za obrambo.

Karta je z leti postala vsebinsko zastarela in zaradi tega pogojno uporabna. Pri uporabi tiskanih listov je treba biti pozoren na drugačno koordinatno osnovo, kot je na ostalih vojaških kartah. Na karti je prikazana tedanja državna Gauss -Krügerjeva (GK) koordinatna mreža, saj je bila karta izdelana v času, ko Slovenija še ni bila članica zveze Nato. Koordinate identične točke med pravokotnima koordinatnima sistemoma UTM in GK se razlikujejo za več kot kilometer. Geolocirane rastrske karte so uporabnikom na voljo v ločljivosti 300 dpi.



DTK 25 MO





VTK 25

Vrsta karte:

VOJAŠKA TOPOGRAFSKA KARTA REPUBLIKE SLOVENIJE V MERILU 1 : 25 000 (VTK 25)

Leto izdelave:

2004 –

Serija:

M 8011

Število listov:

izdelanih je 50 listov od skupno 192

Kartografska projekcija, koordinatni sistem:

prečna Mercatorjeva, pravokotni koordinatni sistem UTM, koordinatne osi N-smer sever, E-smer vzhod. Ob robovih karte so prikazane geografske koordinate (geografska širina in dolžina), dodan je sistem za navajanje lokacije MGRS (vojaški pravokotni koordinatni sistem).

Referenčni elipsoid:

World Geodetic System 1984 (WGS84), nadmorske višine na karti se nanašajo na srednjo gladino Jadranskega morja.

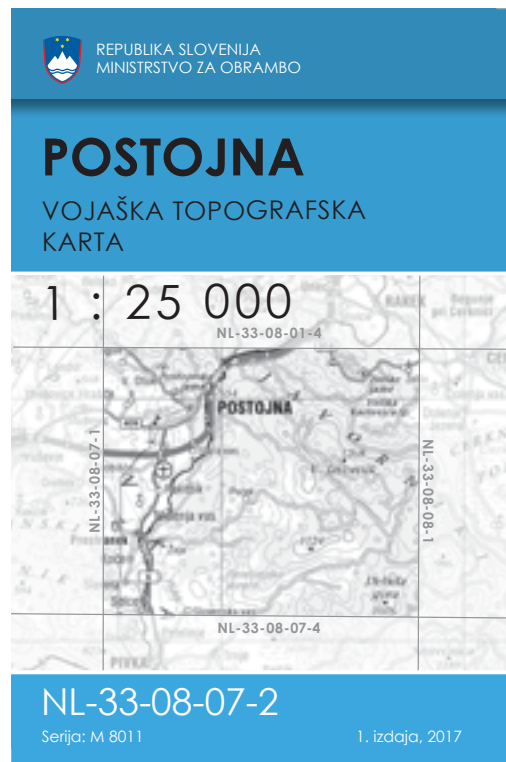
Format karte:

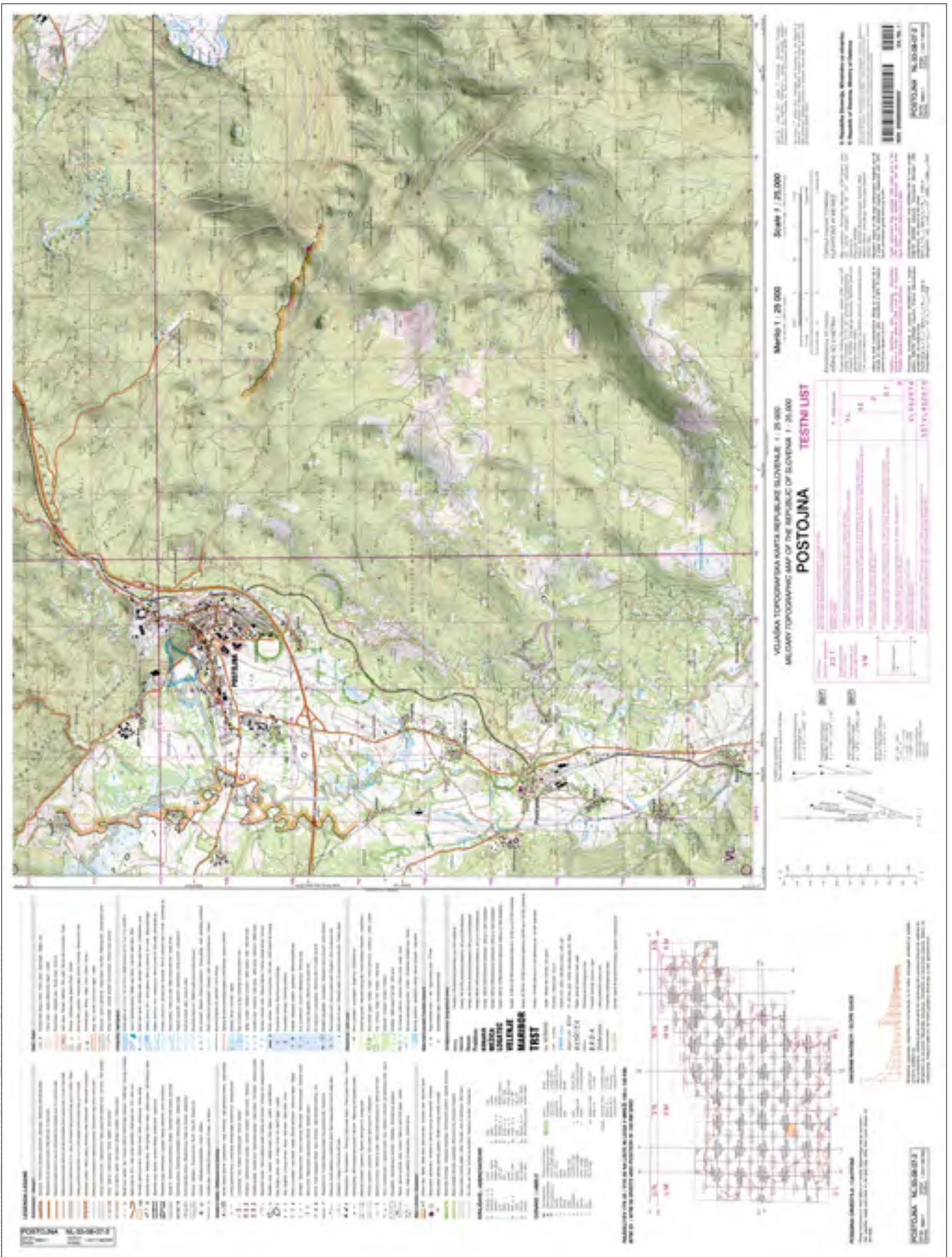
75 cm x 56 cm

Velikost območja lista:

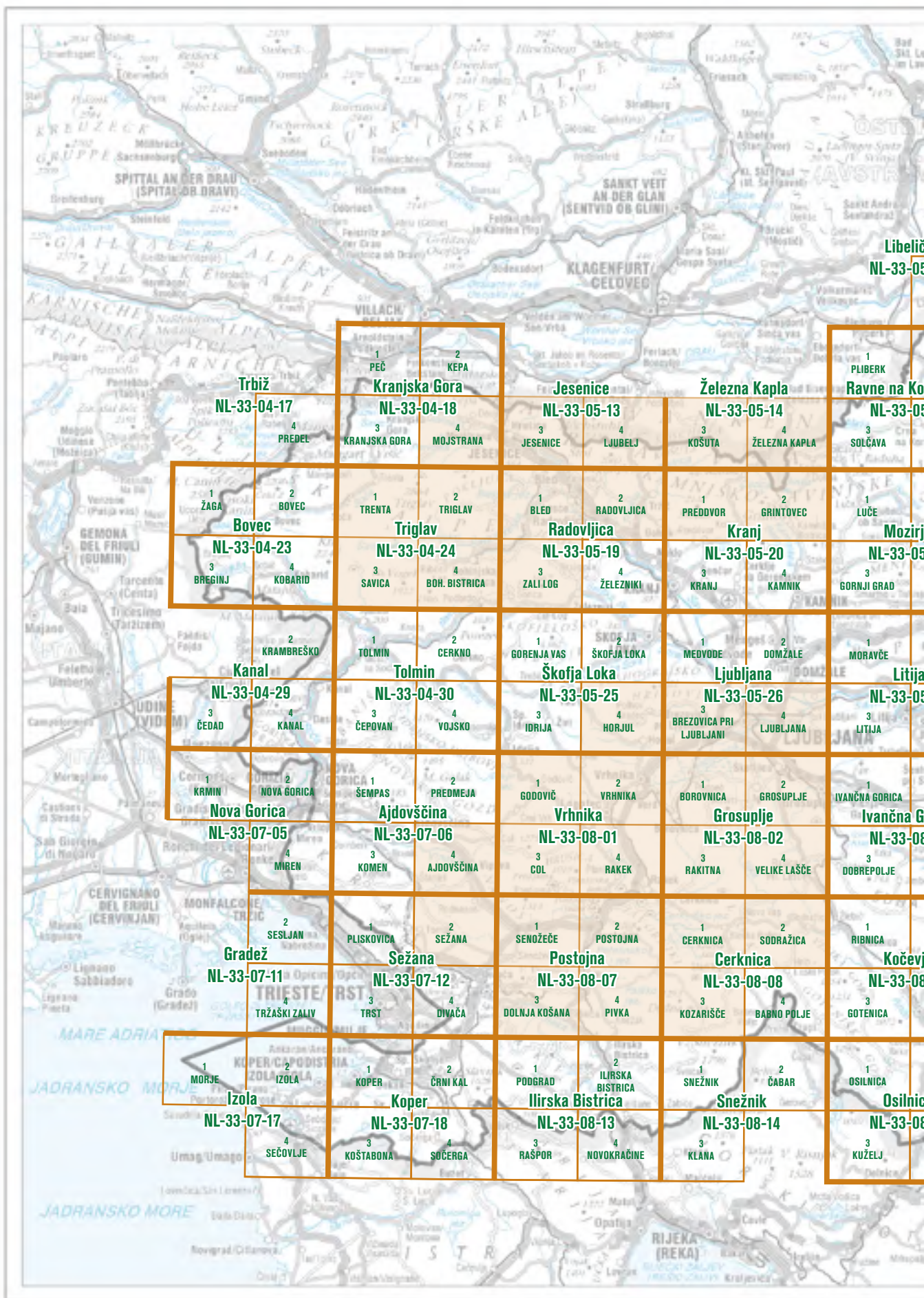
v ločnih enotah 10' x 6' približno 13 km x 11 km

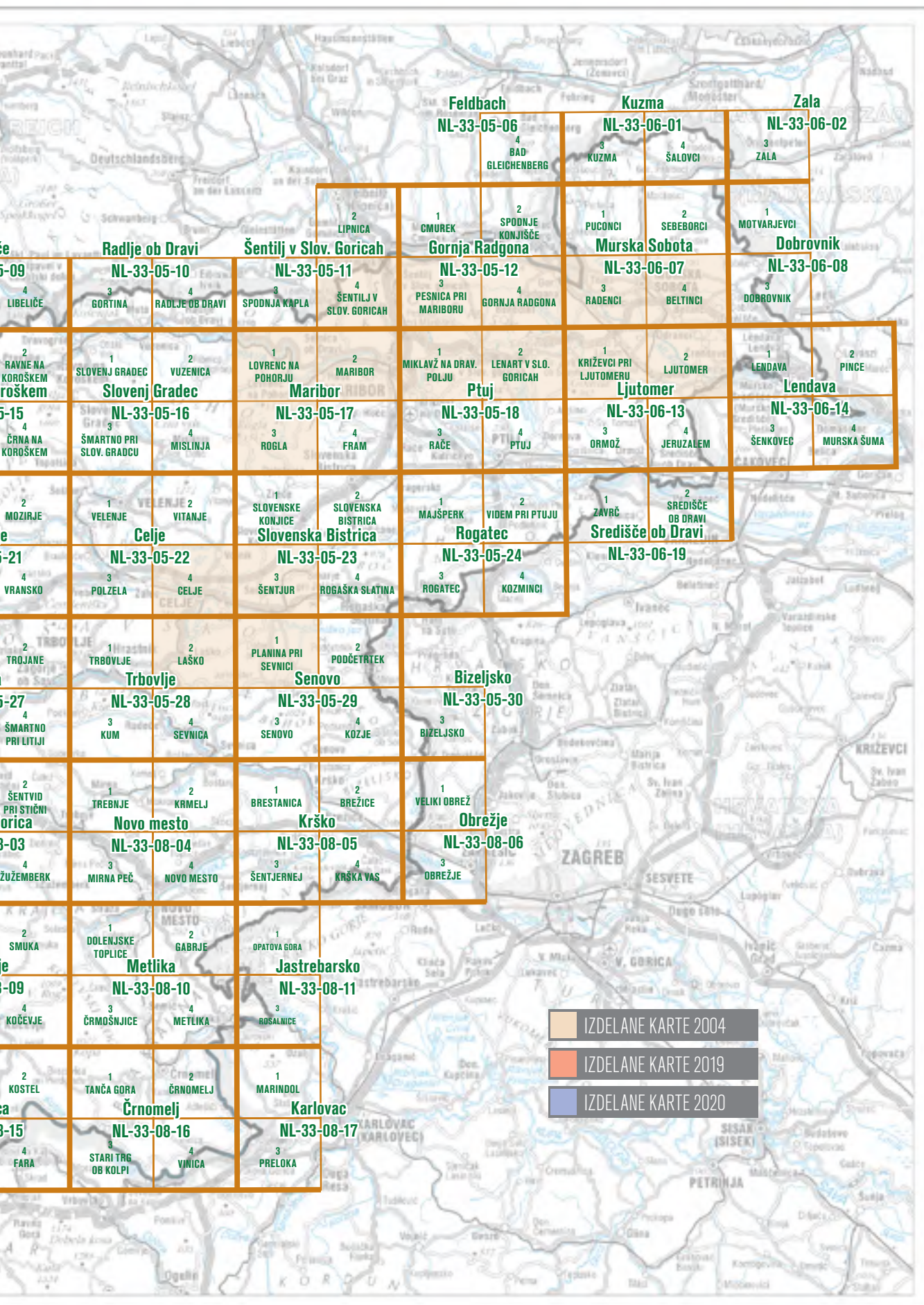
VTK 25 bo postopno nadomestila vsebinsko zastarele karte DTK 25 MO. Od leta 2004 dalje je bilo izdelanih 50 od skupaj 192 listov VTK 25, ki so bili le preformatirani, tako, da izpolnjujejo osnovne zahteve glede povezljivosti kartografskih podlag s standardi Nata. Geolocirani digitalni podatki so na voljo v rastrski obliki za območje izdelanih listov.





VTK 25





- IZDELANE KARTE 2004
- IZDELANE KARTE 2019
- IZDELANE KARTE 2020

VTK 25 - KARTE VEČJEGA FORMATA

Vrsta karte:

VOJAŠKA TOPOGRAFSKA KARTA REPUBLIKE SLOVENIJE V MERILU 1 : 25 000 - KARTE OBMOČIJ

Format karte

99 cm x 68 cm, zgibana na
format 11 cm x 23 cm

Vojaška topografska karta 1 : 25 000

Območje Postojna

(VTK 25 OP, 1. izdaja 2015)

Vojaška topografska karta 1 : 25 000

Območje Ljubljana

(VTK 25 OL, 1. izdaja 2016)

Vojaška topografska karta 1 : 25 000

Območje Vipava

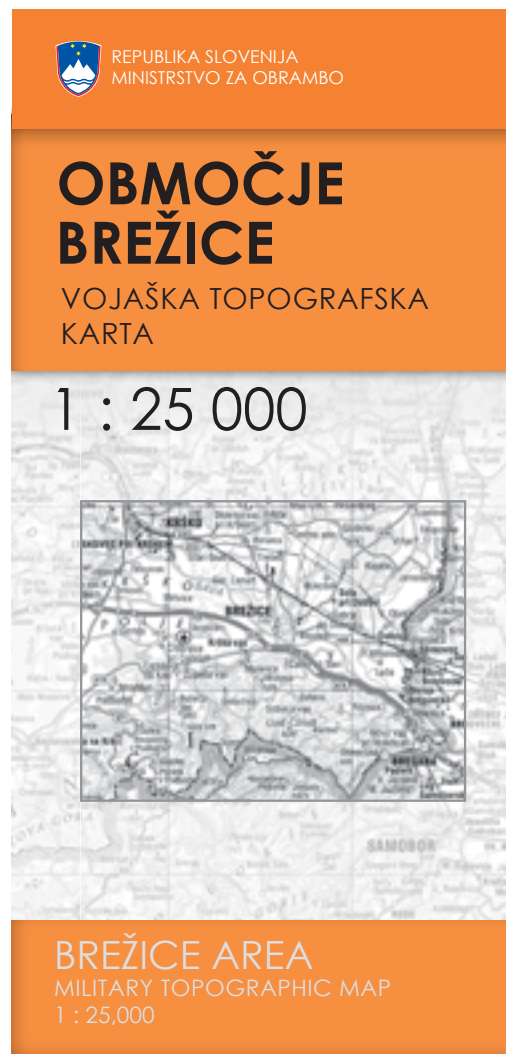
(VTK 25 OV, 1. izdaja 2017)

Vojaška topografska karta 1 : 25 000

Območje Brežice

(VTK 25 OB, 1. izdaja 2017)

Karte se razen večjega formata bistveno ne razlikujejo od sistemskih vojaških topografskih kart v merilu 1 : 25.000. Izdelane so za prioriteta območja po izboru SV in URSZR. Dodane so določene tematske vsebine, in sicer pristajalna mesta za helikopterje, visoki objekti, ki lahko predstavljajo morebitno oviro pri letenju, veterinarske postaje, gasilski domovi, območja za potrebe obrambe ter območja Civilne zaščite.



VTK 25 - KARTE VEČJEGA FORMATA

Vrsta karte:

VOJAŠKA TOPOGRAFSKA KARTA REPUBLIKE SLOVENIJE V MERILU 1 : 25 000 - KARTE S PLANINSKO TEMATIKO

Format karte

**99 cm x 68 cm, zgibana na
format 11 cm x 23 cm**

Vojaška topografska planinska karta 1 : 25 000

Julijske Alpe-Vzhod

(VTPK 25 JA-V, 1. izdaja 2014)

Vojaška topografska planinska karta 1 : 25 000

Julijske Alpe-Zahod

(VTPK 25 JA-Z, 1. izdaja 2015)

Vojaška topografska karta 1 : 25 000

Kamniško-Savinjske Alpe in Karavanke

(VTK 25 KSA-K, 1. izdaja 2016)

Vojaška topografska karta 1 : 25 000

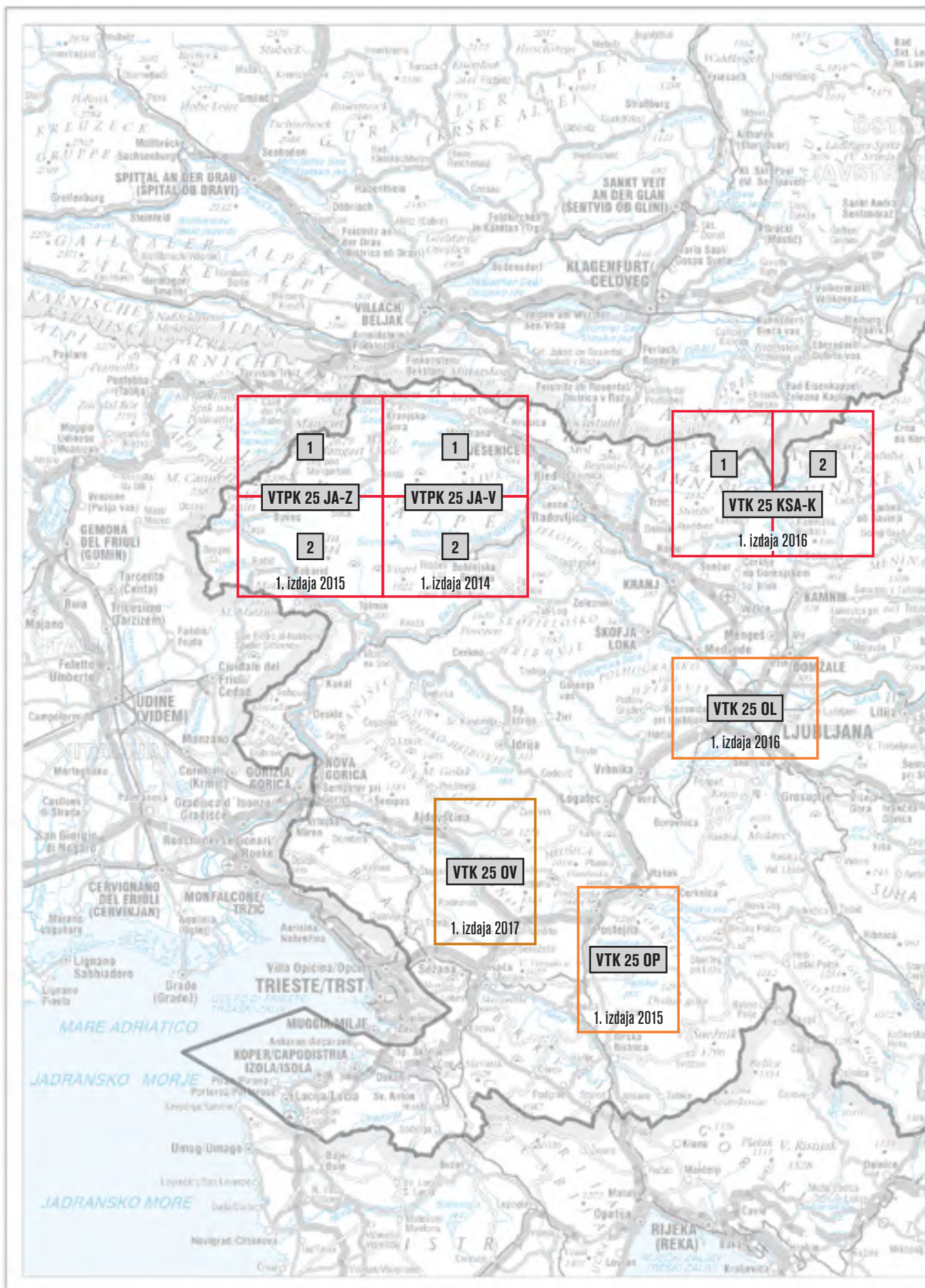
Pohorje

(VTK 25 POH, 1. izdaja 2017)

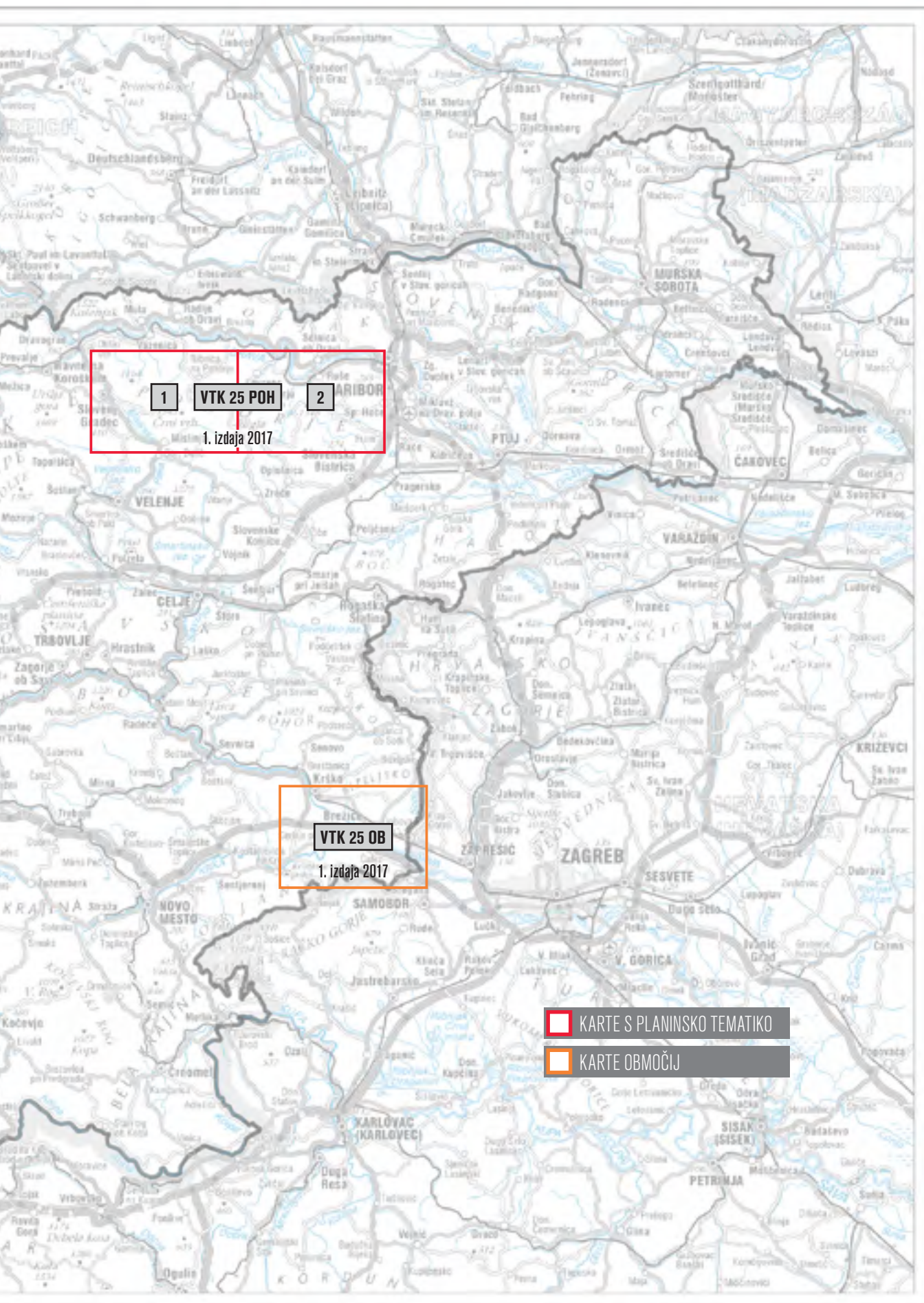
Na dvostranskih kartah s planinsko tematiko so uporabljeni najnovejši podatki iz katastra planinskih poti Planinske zveze Slovenije, ki so ločeni glede na svojo težavnost in opremljenost poti. Prikazane so lokacije planinskih koč in bivakov, zavetišč Gorske reševalne službe in Jamarske reševalne službe, turnosmučarske smeri, označeni so pomembnejša brezna ter lovska zavetišča in bivaki. Zložljiva karta VTPK25 JA-Z je shranjena v zaščitnem polivinilnem ovitku z dotiskom merila, diagrama nagibov, koordinatomera in kotomera. Na vseh kartah so prikazane tudi meje parkov, rezervatov in naravnih spomenikov, s čimer je upoštevan naravovarstveni vidik kart, dodano pa je tudi senčenje kart, kar omogoča lažjo vizualizacijo terena. Vse karte so na voljo tudi v digitalni obliki.



VTK 25 - KARTE VEČJEGA FORMATA



VTK 25 - KARTE VEČJEGA FORMATA



VTK 50

Vrsta karte:

VOJAŠKA TOPOGRAFSKA KARTA REPUBLIKE SLOVENIJE V MERILU 1 : 50 000 (VTK 50)

Leto izdelave:

2006 –

Serija:

M 7021

Število listov:

58 listov

Kartografska projekcija, koordinatni sistem:

prečna Mercatorjeva, pravokotni koordinatni sistem UTM, koordinatne osi N-smer sever, E-smer vzhod. Ob robovih karte so prikazane geografske koordinate (geografska širina in dolžina), dodan je sistem za navajanje lokacije MGRS (vojaški pravokotni koordinatni sistem).

Referenčni elipsoid:

World Geodetic System 1984 (WGS84), nadmorske višine na karti se nanašajo na srednjo gladino Jadranskega morja.

Format karte:

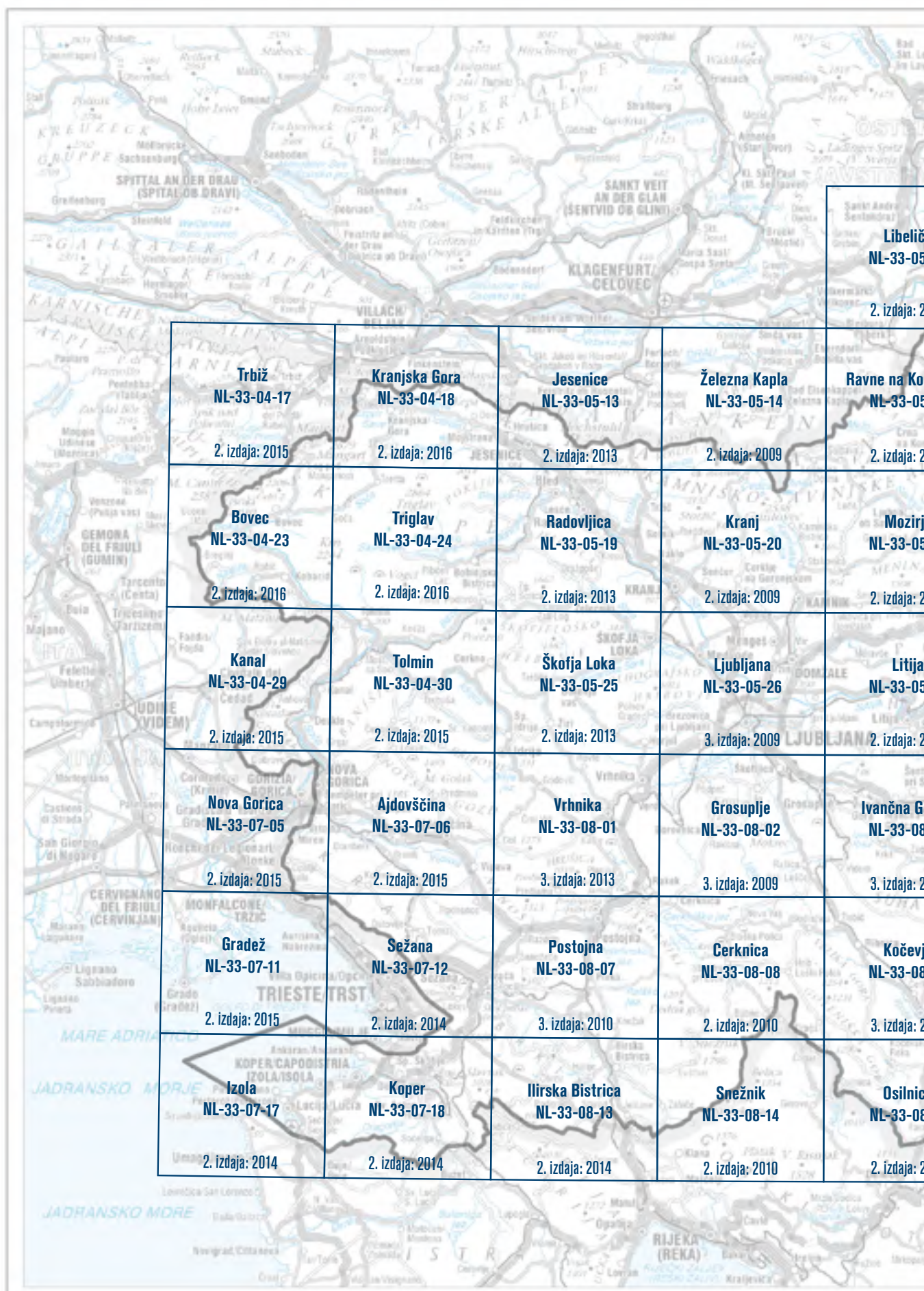
75 cm x 56 cm

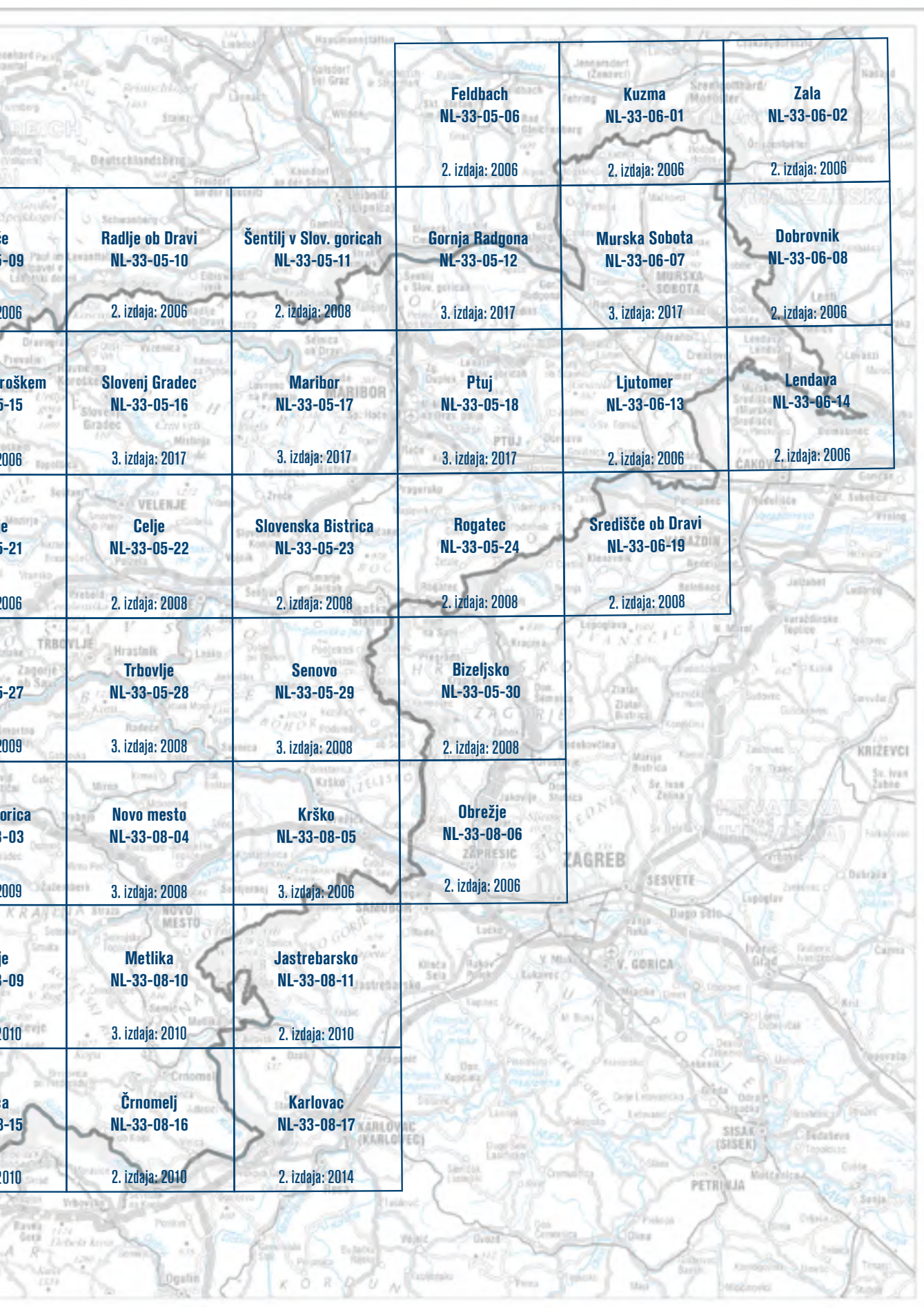
Velikost območja lista:

v ločnih enotah 20' x 12' približno 25 km x 21 km

Vojaško topografsko karto Republike Slovenije v merilu 1 : 50 000 (VTK 50) sestavlja 58 listov, ki zvezno pokrivajo celotno območje države. Posamezni listi karte se letno vzdržujejo v sodelovanju z Geodetsko upravo Republike Slovenije. Karta je prilagojena slovenskim vojaškim in Natovim standardom STANAG. Namenjena je taktično-operativnim potrebam Slovenske vojske in izvajanju nalog s področja zaščite in reševanja. VTK 50 je v tem trenutku najbolj posodobljena topografska karta, ki prikazuje celotno območje RS. Geolocirani digitalni podatki so na voljo v rastrski in vektorski obliki za celotno območje Republike Slovenije. Karta je bila leta 2017 oblikovno prenovljena, dodane so bile značilnosti cestnega omrežja, karto je možno na označenih mestih zgibati, tako, da ustreza žepu vojaške uniforme.







VTK 100

Vrsta karte:

VOJAŠKA TOPOGRAFSKA KARTA REPUBLIKE SLOVENIJE V MERILU 1 : 100 000 (VTK 100)

Leto izdelave:

2001-2003

Serija:

M 6016

Število listov:

16 listov

Kartografska projekcija, koordinatni sistem:

prečna Mercatorjeva, pravokotni koordinatni sistem UTM, koordinatne osi N-smer sever, E-smer vzhod. Ob robovih karte so prikazane geografske koordinate (geografska širina in dolžina), dodan je sistem za navajanje lokacije MGRS (vojaški pravokotni koordinatni sistem).

Referenčni elipsoid:

World Geodetic System 1984 (WGS84), nadmorske višine na karti se nanašajo na srednjo gladino Jadranskega morja.

Format karte:

75 cm x 56 cm

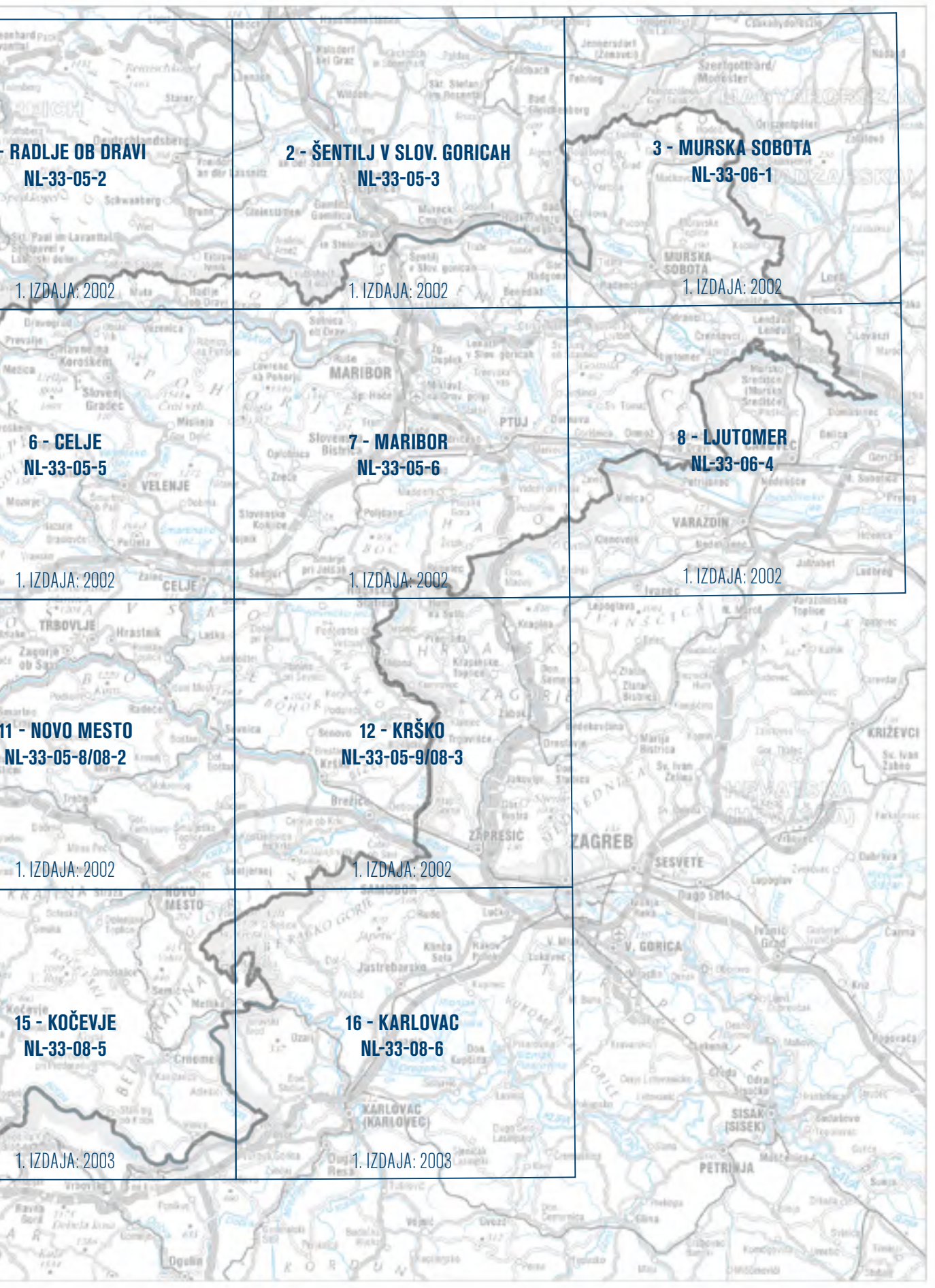
Velikost območja lista:

v ločnih enotah 40' x 24' približno 51 km x 44 km

Ministrstvo za obrambo je v letih 2002 in 2003 izdalo 16 listov Vojaške topografske karte Republike Slovenije v merilu 1 : 100 000 (VTK 100), ki pokrivajo celotno območje Slovenije. Karte v teh merilih so namenjene obrambnemu načrtovanju in izvajanju operacij na regionalni ravni. Večinoma se uporabljajo kot zlepljeni stenski mozaiki, sestavljeni iz vseh 16 listov, v skupni velikosti približno 3 m x 2 m. Vsebinska obnova karte v kratkoročnem obdobju ni načrtovana.

Geolocirani digitalni podatki so na voljo v rastrski obliki za celotno območje Republike Slovenije.





VPK 250

Vrsta karte:

VOJAŠKA PREGLEDNA KARTA REPUBLIKE SLOVENIJE V MERILU 1 : 250 000 (VPK 250)

Serijska:

M 502

Leto izdelave:

3. izdaja, 2018 (predvidena izdaja v juliju 2018)

Format karte

120 cm x 85 cm, stenska

Vojaška pregledna karta Republike Slovenije v merilu 1 : 250 000 je zasnovana kot splošna pregledna stenska karta. V tem merilu morajo članice Nata, vsaka za svoje ozemlje, vzdrževati kartografske podatke, saj je to temeljna karta pri aktivnostih, vezanih na podporo države gostiteljice za zavezniške sile, kakor tudi pri obrambnem načrtovanju in operacijah na regionalni in državni ravni. Karta je na voljo v tiskani ali digitalni obliki. Digitalna karta, v rastrski in vektorski obliki (s sencami ali brez), je namenjena predvsem uporabi v geografskih informacijskih sistemih.



VFR 250

Vrsta karte:

VFR VOJAŠKA LETALSKA NAVIGACIJSKA KARTA REPUBLIKE SLOVENIJE V MERILU 1 : 250 000 (VFR 250)

Leto izdelave:

6. izdaja, 2018 (predvidena izdaja v septembru 2018)

Format karte

118 cm x 84 cm, zgibana 17 cm x 21 cm

VFR (Visual Flights Rules) vojaška letalska navigacijska karta Republike Slovenije v merilu 1 : 250 000 vsebuje podatke, pomembne za letalstvo, in sicer: poudarjeno višinsko predstavitev terena z navedbo višin v čevljih, radio-navigacijska sredstva, visokonapetostne daljnovode, pomembnejše objekte, razpoznavne iz zraka, visoke objekte, ki so morebitna ovira pri letenju (antene, stolpi, žičnice), cone zračnega prostora, letališča in vzletišča, kontrolne točke prileta in prepovedane ter omejene cone za letenje. Karto uporabljajo pripadniki Slovenske vojske pri načrtovanju in izvajanju letalskih nalog. Narejena je skladno s slovenskim vojaškim standardom z geoprostorskega področja in z aktualnimi posebnostmi mednarodne zveze ICAO, ki veljajo za letalske karte.



ORTOFOTO KARTE STRELIŠČ IN VADIŠČ SLOVENSKE VOJSKE

Vrsta karte:

ORTOFOTO KARTE STRELIŠČ IN VADIŠČ SLOVENSKE VOJSKE POSTOJNA – POLIGON POČEK in STRELIŠČE IN VADIŠČE (STRVAD) BAČ V MERILU 1 : 10 000

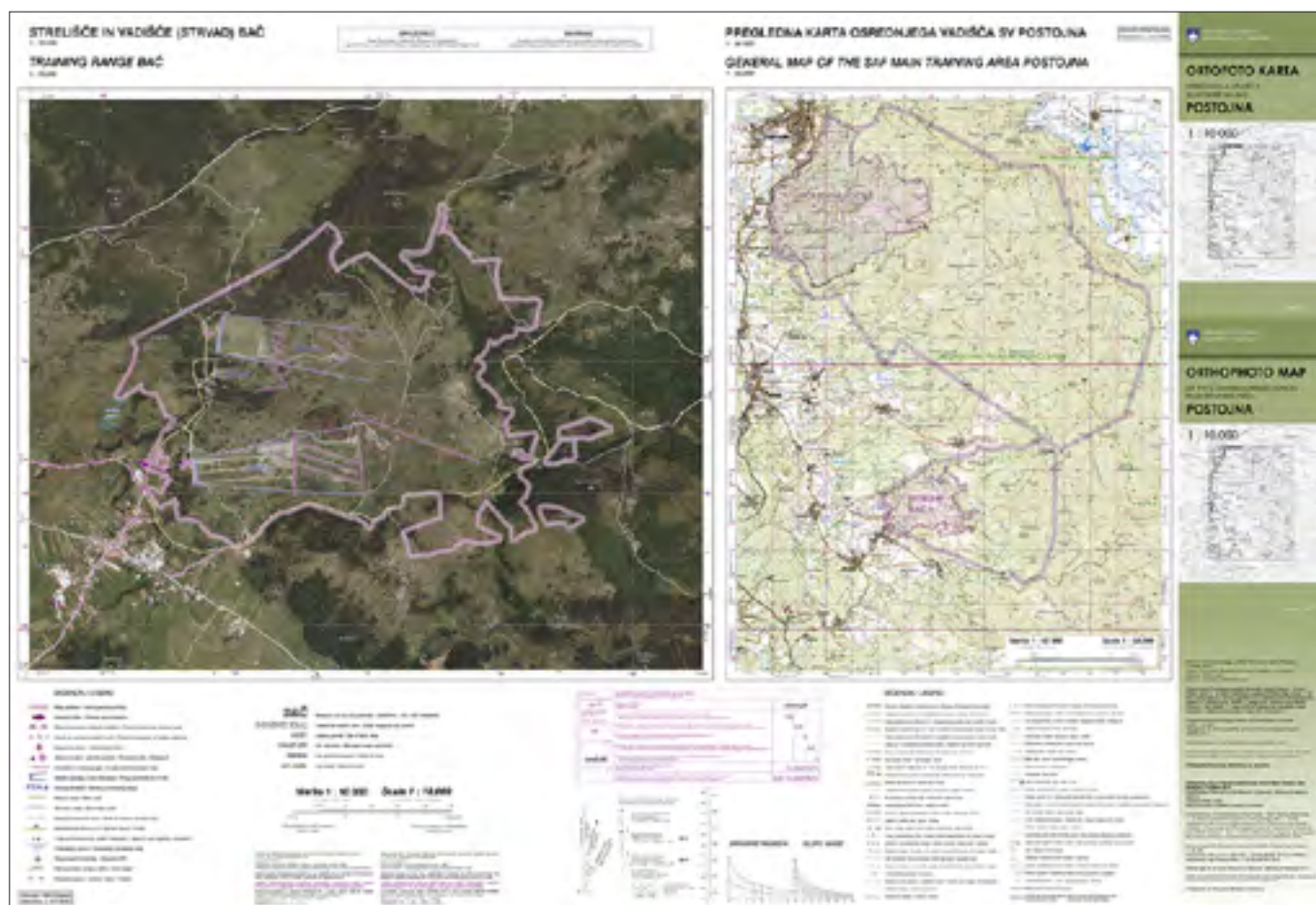
Leto izdelave:

1. izdaja, 2017

Format karte

92 cm x 67 cm, zgibana na format 11 cm x 23 cm

Na novo zasnovani in oblikovani dvostranski karti so prikazane tri različne karte. Na sprednji strani karte je prikazan barvni ortofoto posnetek **Poligona Poček** na hrbtni strani pa ortofoto posnetek **Strelišča in vadišča (STRVAD) Bač**. Na obeh kartah je dodana vojaška vsebina: območja rajonov vadišč in strelišč, dostopne poti, tankovske ceste, lega obračališč, območja za uničevanje eksploziva, opazovalnice, šotorišča, parkirišča in oskrbovalne točke ter drugi podatki. Na hrbtni strani karte je v merilu 1: 50 000 prikazano tudi celotno območje osrednjega vadišča Slovenske vojske z varnostnim pasom.



ORTOFOTO KARTE STRELIŠČ IN VADIŠČ SLOVENSKE VOJSKE

Vrsta karte:

**ORTOFOTO KARTA STRELIŠČA IN VADIŠČA BLOŠKA POLICA
TER OBMOČJA ULAKA V MERILU 1 : 5000**

Leto izdelave:

1. izdaja, 2013

Format karte

92 cm x 67 cm, zgibana na format 13 cm x 23 cm

Zasnovana je dvostransko, na njej so prikazane tri različne karte. Na sprednji strani karte sta prikazana dva ortofoto posnetka v merilu 1 : 5000. Na **Ortofoto karti streljšča in vadišča Bloška Polica** je dodana vojaška vsebina: območja rajonov vadišč in streljšč, dostopne poti, poveljstvo in nastanitvena objekta, transformator, zapornica in stražarska mesta, kontrolni stolp, opozorilne table, taborna prostora (šotorišča) in parkirišče, medtem ko je na **Ortofoto karti območja Ulaka** prikazana le meja vadišča oziroma območje za potrebe obrambe. Na hrbtni strani je **Karta vadišč Slovenske vojske Bloška planota v merilu 1 : 10 000**, ki prikazuje širše območje Bloške planote z vrisano mejo območja Ulaka in mejo območja streljšča in vadišča Bloška polica z varnostnim pasom.



KARTOGRAFSKO GRADIVO - TUJINA

Na osnovi sklenjenih dvostranskih sporazumov z državami, članicami NATA in PzM lahko za potrebe MORS in SV pridobimo kartografsko gradivo v tiskani in digitalni obliki.

Pri naročanju geoprostorskih podatkov za mednarodne operacije in misije oziroma vaje v tujini je treba potrebe sporočiti vsaj mesec dni prej, saj se gradivo naroča v tujini in običajno pošilja po diplomatski pošti. Upoštevati morate tudi, da so možnosti za pridobitev teh kart različne.

NAROČILO KART

Pripadniki Slovenske vojske geoprostorsko gradivo naročajo skladno s Standardnim operativnim postopkom št. 12-0002, Geoprostorska podpora v SV (št. 804-184/2015-1 z dne 17. 7. 2015), uporabniki v upravnem delu ministrstva pa karte v tiskani obliki v Sektorju za načrtovanje in digitalne podatke v Službi za informatiko in komunikacije.

Pri uporabi in hranjenju kartografskega gradiva, ki je označeno s stopnjo tajnosti, je treba upoštevati veljavno zakonodajo s področja varovanja tajnih podatkov.

Vse karte, našteje v tem katalogu, lahko uporabljate izključno za namen, ki ste ga navedli v naročilu, in jih ni dovoljeno razmnoževati ter shranjevati na katerem koli mediju, prav tako ne objavljati ali posredovati tretji osebi, razen, če to ni posebej odobreno.



NASLOVI IN KONTAKTNE ŠTEVILKE

Ministrstvo za obrambo Republike Slovenije

Direktorat za obrambne zadeve

Sektor za načrtovanje

Vojkova cesta 55, 1000 Ljubljana, Slovenija

Tel.: +386 (0)1 230 5266

Faks: +386 (0)1 471 2978

E-pošta: **glavna.pisarna@mors.si, geo@mors.si**

Ministrstvo za obrambo

Sekretariat generalnega sekretarja

Služba za informatiko in komunikacije

Vojkova cesta 55, 1000 Ljubljana, Slovenija

Tel.: +386 (0)1 230 5314, +386 (0)1 471 1536

Faks: +386 (0)1 471 2701

E-pošta: **glavna.pisarna@mors.si**

Generalštab Slovenske vojske

Sektor za obveščevalno, protiobveščevalno in varnostno dejavnost

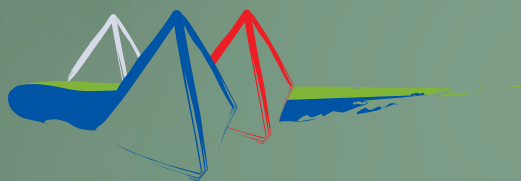
Vojkova 55, 1000 Ljubljana, Slovenija

Tel.: +386 (0)1 471 5251, MORS 71 5251

+386 (0)1 471 1267, MORS 71 1267

Faks: +386 (0)1 471 1562

E-pošta: **glavna.pisarna.gssv@mors.si**



**Sektor za načrtovanje
Direktorat za obrambne zadeve
Ministrstvo za obrambo
Republika Slovenija**