

149219



GRAND HOTEL
UNION
LAIBACH

Postkarte 149219
26.12.65 f.k.

149219

cf. 46647



D. 28.12.1965/1628

030022850



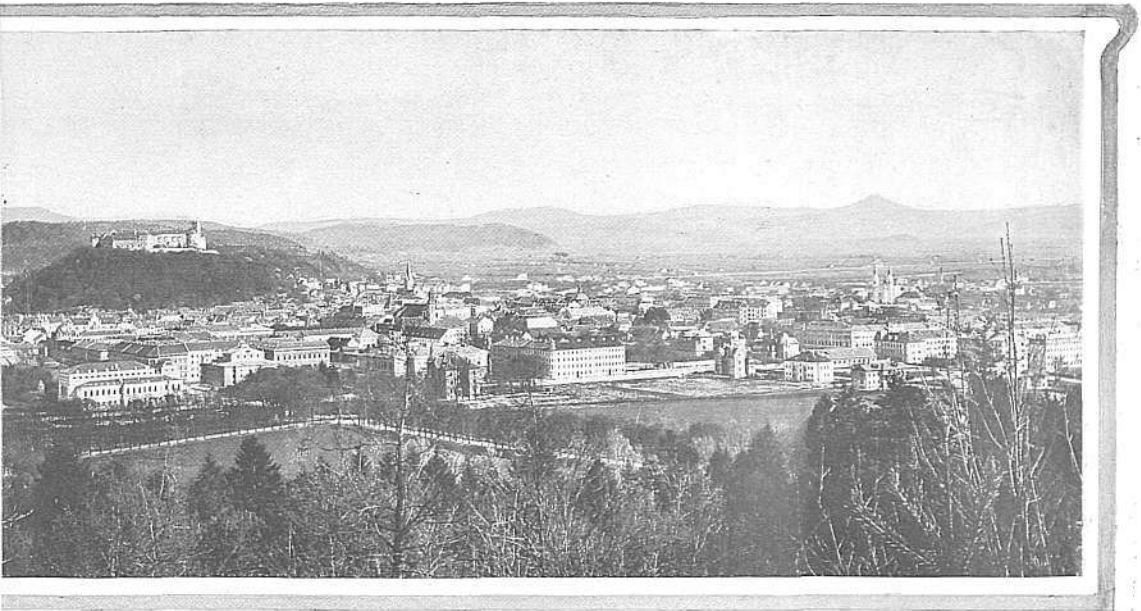
GRAND HOTEL

UNION

LAIBACH



Generalansicht



von Laibach.

Grand-Hôtel „Union“

in der *Mitte der Stadt, nahe des Südbahnhofes*, ist ein neuer, palaisartiger Bau mit drei Stockwerken, elektrischer Beleuchtung, Zentralheizung, Bädern, Lift und über 100 Fremdenzimmern, welche sowohl den Reisenden als auch dem Luxuspublikum die bequemste und modernste Unterkunft bieten. Im Hôtel stehen zur Verfügung ein elegantes Lese- und Schreibzimmer, Speisesäle, Restaurant, Kaffeehaus, Weinkeller mit solidester und reellster Bedienung. Anschliessend ein komfortabler Konzertsaal mit Galerie und Nebenräumlichkeiten, wo Militärmusiken und Zivilkapellen konzertieren. Das Hotel steht unter fachmännischer Leitung, welche bestrebt ist, allen gestellten Anforderungen pünktlichst und bestens zu entsprechen. In der Sommersaison ist ein geräumiger Garten mit Veranden, Terrassen und Musikpavillon offen.





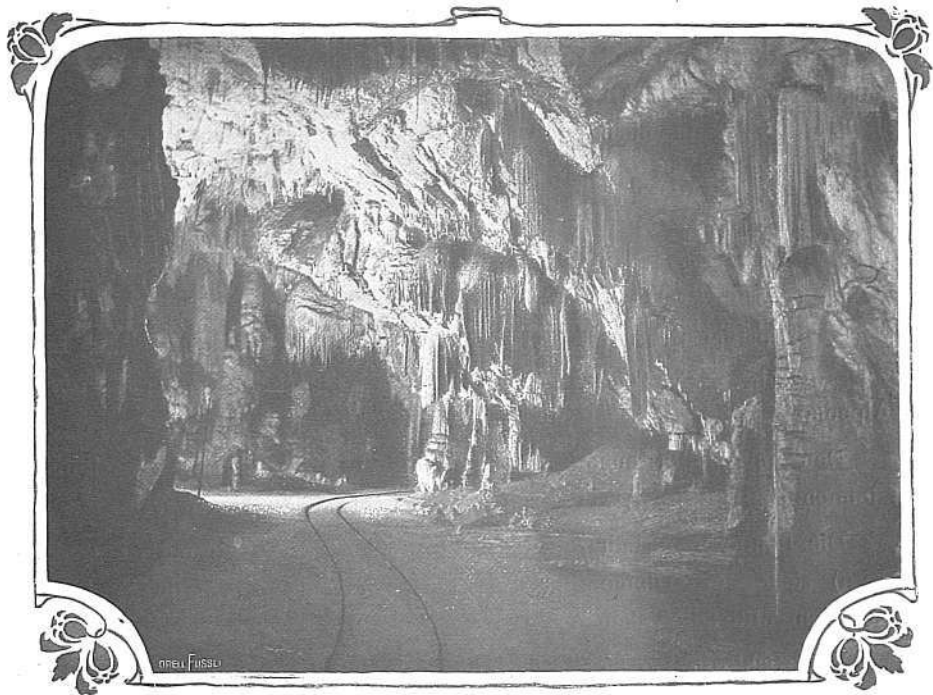
Grand Hôtel Union Laibach.

Krain und die Landeshauptstadt Laibach.

Vermöge seiner eigenartigen landschaftlichen Reize nimmt das Kronland **Krain** unter den *österreichischen* Provinzen eine hervorragende Stellung ein.

Die *Sanntaler (Steiner) Alpen*, die *Karawanken* und die *Julischen Alpen* mit den unvergleichlichen, Poesie atmenden Seen in *Veldes*, in der *Wochein*, in *Weissenfels* und im *Hochgebirge*, den grosszügigen Wasserfällen *Peričnik*, *Savica* und *Rotwein (Šum)*, sowie den lieblichen Almen und herrlichen Klammern bilden im *Norden* und *Westen* zusammen ein harmonisches Ganzes, das seinesgleichen sucht.

Im *Süden* ist Krain die *Pforte* zur *Adria* mit seinem an Italiens sonnige Hügelgelände mahnenden *Wippacher Tale*. Hier beginnt das grosse



Adelsberger Grotte.

Karstgebiet, dessen grösste Sehenswürdigkeiten Krain sein eigen nennt. Die gewaltigen *unterirdischen Tropfsteingrotten* in *Adelsberg* und *Klein-Otok* stehen einzig in ihrer Art da, nicht minder das übrige krainische Karstland mit seinen *in unterirdische Höhlen verschwindenden und wieder zutage tretenden Seen und Flüssen*.

Unterkrain, das sich östlich vom Karstgebiete erstreckt, zeichnet sich durch *warme Quellen* und vorzügliche *Weine* aus.

Krain eignet sich, weil gegen Norden geschützt, wie kein zweites Land zu einer *angenehmen Sommerfrische*, besonders das Oberland — *Oberkrain* — als Alpenland.

Den Touristen erfreuen in Oberkrain und im Steiner Gebiete die schönsten und lohnendsten *Ausflüge*, von bequemen bis zu *Gletscherpartien*.

Die Landeshauptstadt *Laibach* (306 m über dem Meere mit 40,000 Einwohnern) zieht sich halbmondförmig um den *Schlossberg*, auf dessen Plateau ein aus dem Mittelalter stammendes *Kastell* tront.

Vom Schlossberge bietet sich eine umfassende *Aussicht* auf das Gebirgs- und Flachland mit dem berühmten *Laibacher Mooregebiete*.

Laibach, in neuester Zeit *modern reguliert*, hat eine ausreichende *Kanalisation*, eine ausgezeichnete *Wasserleitung*, *elektrische Beleuchtung*, sowie *elektrische Strassenbahn*.

In der Umgebung bieten sich die lohnendsten *Spaziergänge*: in den *Tivoliwald*, auf den *Golovecberg* und in das weite, bergumrahmte *Laibacher Feld* bis zur *Save*.

Das *Landesmuseum „Rudolfinum“* in Laibach birgt *einzig dastehende Funde* aus der *Römerzeit* und der Zeit der *Pfahlbauten* auf dem *Laibacher Moraste*.

Laibach als *Knotenpunkt* vieler *Eisenbahnen* (täglich 25 Personen- und Eilzüge) ist das *Zentrum für Ausflüge und Touren* nach allen Richtungen.

Besonders für *Touristen* ist Laibach ein vorzügliches *Standquartier*.





ORELL FÜRSLI

Veldes mit Geb



Virgspanorama.

Lohnende Ausflüge von Laibach aus.

Halbtagspartien.

Kaltenbrunn. Mit Wagen $\frac{3}{4}$ Stunden. Kaskaden des Laibachflusses. Parkanlagen. Unweit Josefstaler Papierfabrik.

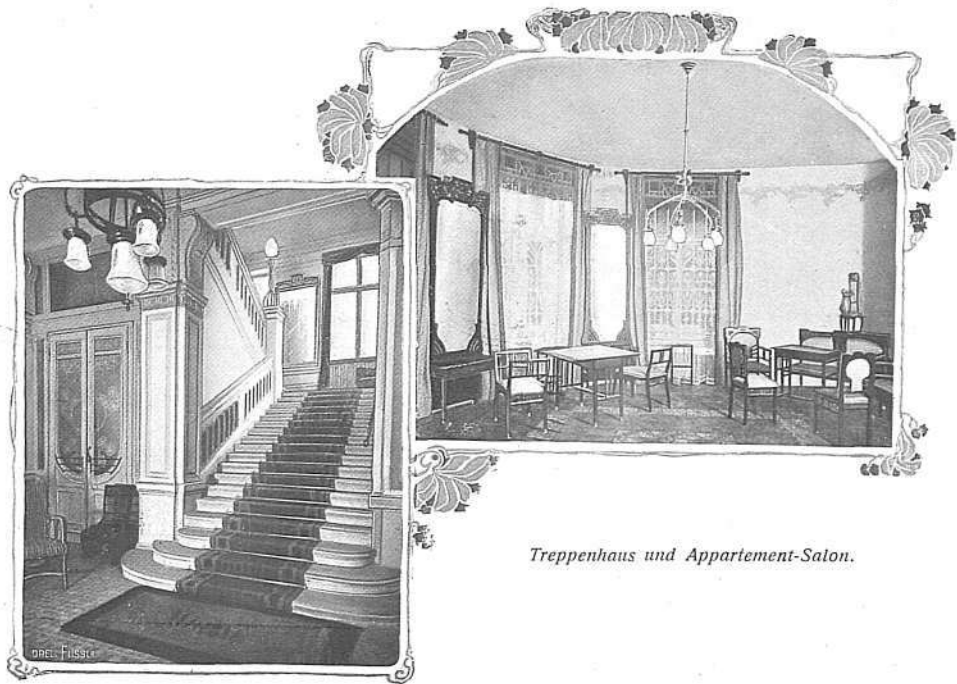
Zwischenwässern. Mit Eisenbahn $\frac{1}{2}$ Stunde. Sommerfrische.

Bischoflack. Mit Eisenbahn $\frac{3}{4}$ Stunden. Schöne mittelalterliche Stadt. Sommerfrische.

Krainburg. Mit Eisenbahn 1 Stunde. Schöne gotische Kirche. Sommerfrische.

Veldes. Mit Eisenbahn $1\frac{1}{2}$ Stunden. Station Lees-Veldes. Von da mit Wagen $\frac{1}{2}$ Stunde. Klimatischer Kurort und besuchteste Sommerfrische. Rikli's Naturheilanstalt.

Loitsch. Mit Eisenbahn 1 Stunde. Schöne Umgebung. Sommerfrische.



Treppenhaus und Appartement-Salon.



Adelsberger_Grotte.

Tages-
oder längere Partien.

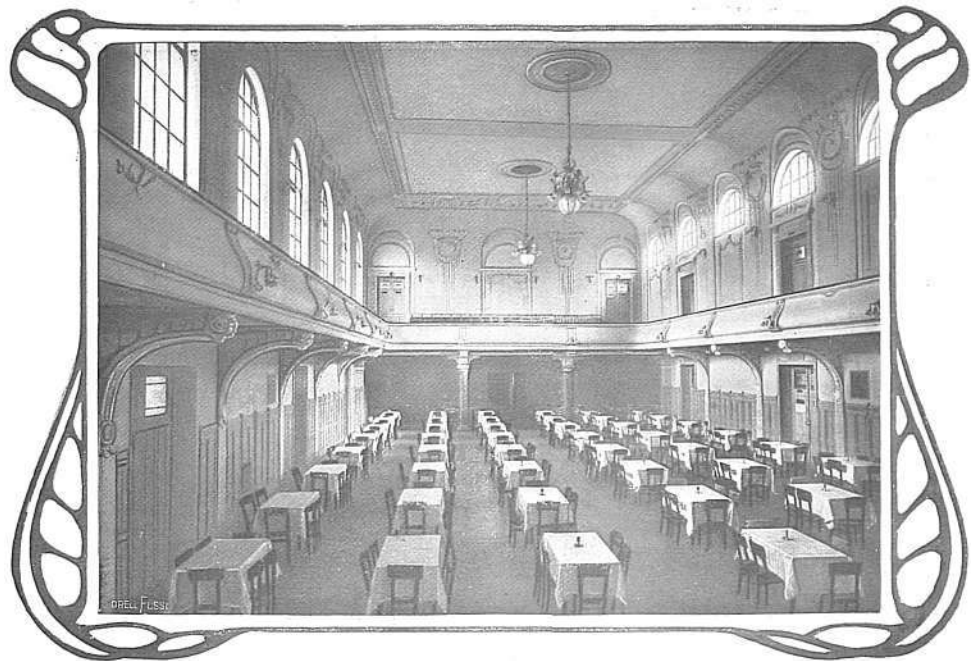
Adelsberger Grotte. Mit Eisenbahn 1 1/2 Stunden. Station Adelsberg.

Zirknitzer See. Mit Eisenbahn 1 Stunde. Station Rakek. Von da mit Wagen 1 Stunde. Periodischer See.

St. Kantian-Grotte. Mit Eisenbahn 2 1/2 Stunden. Station Ober-Ležeče.

Planina, Kleinhäusel und Schloss Hassberg. Mit Eisenbahn 1 Stunde. Station Rakek. Von da Fusspartie. Grotten, Dolinen, Ruinen.

Schloss Luegg. Mit Eisenbahn 1 1/2 Stunden. Station Adelsberg. Von da mit Wagen 1 Stunde. Historische Sehenswürdigkeit.



Grosser Konzertsalon.



Schloss Luegg.

Idria. Mit Eisenbahn 1 Stunde. Station Loitsch. Von da mit Wagen 2 Stunden. Ärarische Quecksilberbergwerke. Schöne Umgebung.

Wippach. Mit Eisenbahn 1 1/2 Stunden. Station Adelsberg. Von da mit Wagen 3 Stunden. Herrliche Talpartie durch Weinberge.

Töplitz. Mit Eisenbahn 3 Stunden. Station Straža. Von da mit Wagen 1/2 Stunde. Kurort mit Thermalbädern.

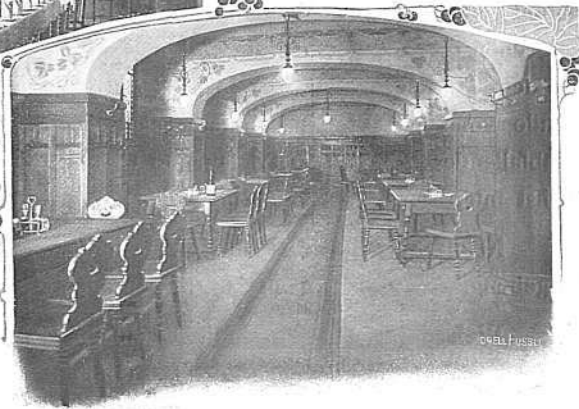
Rudolfswert. Mit Eisenbahn 3 Stunden. Anmutige Umgebung. Wein-
gend.

Wocheiner See. Mit Eisenbahn 3 Stunden. Station Wocheiner Feistritz. Von da 1/2 Stunde mit Wagen. Unge-



Kleiner Speisesaal.

Weinkeller.



OGEL FUSSEL

mein romantisch gelegen. Hochgebirge. Vom Ende des Sees in 1 Stunde grosser Wasserfall: Savica.

Rotweinklamm (*Vintgar*) mit Wasserfall. Mit Eisenbahn $1\frac{3}{4}$ Stunden. Station Jauerburg. Von da Fusspartie, 2 Stunden bis Veldes. Grossartige Galerien und Brücken.

Vrata-Tal mit Peričnik-Wasserfall. Mit Eisenbahn $2\frac{1}{2}$ Stunden. Station Lengenfeld. Von da an Mojstrana vorbei bequeme Fusspartie, $3\frac{1}{2}$ Stunden. Das schönste und grossartigste Tal in Europa. Ausgezeichnetes Alpengasthaus vor dem Talschlusse. Wasserleitung. Badebassin. Ewiger Schnee eine halbe Stunde vom Hause. Imposanter Talabschluss. Über 1500 *m* fast senkrecht herabfallende Wände des Triglav und Cmir. Peričnik-Wasserfall (40 *m* hoch), höchst interessant im Winter im gefrorenen Zustande.

Kronau. Mit Eisenbahn $2\frac{3}{4}$ Stunden. Sommerfrische mit grossartiger Umgebung. Pišnica-Tal mit künstlichem See.

Weissenfelser Seen. Mit Eisenbahn 3 Stunden. Station Ratschach-Weissenfels. Von da Fusspartie, $\frac{3}{4}$ Stunden. Wildromantisch mit jähem Absturz des Mangart (2678 *m*).

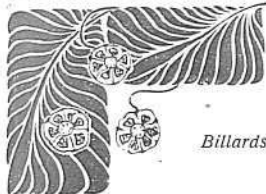
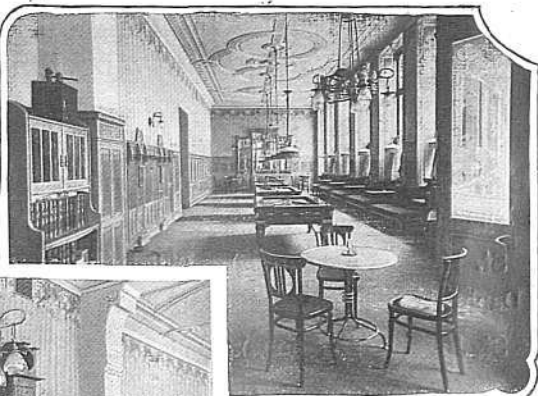


Restauration.

Planica-Tal. Mit Eisenbahn 3 Stunden. Station Ratschach-Weissenfels. Von da Fusspartie, 3 Stunden. Herrliches Tal mit Ursprung der Wurzner Save.

Feistritz-Tal. Mit Eisenbahn 1 Stunde. Station Stein. Von da $\frac{1}{4}$ Stunde mit Wagen bis Stranje; weiter Fusspartie, 3 Stunden. Imposantes Tal. Berühmte Naturbrücke «Predassel». Hochinteressanter Ursprung des Feistritzflusses. Vor dem Talschlusse Alpengasthaus mit Betten.





Billardsalon.

Café.

Bequeme Bergtouren.

Grossgallenberg (675 m). Halber Tag. Schöne Aussicht.

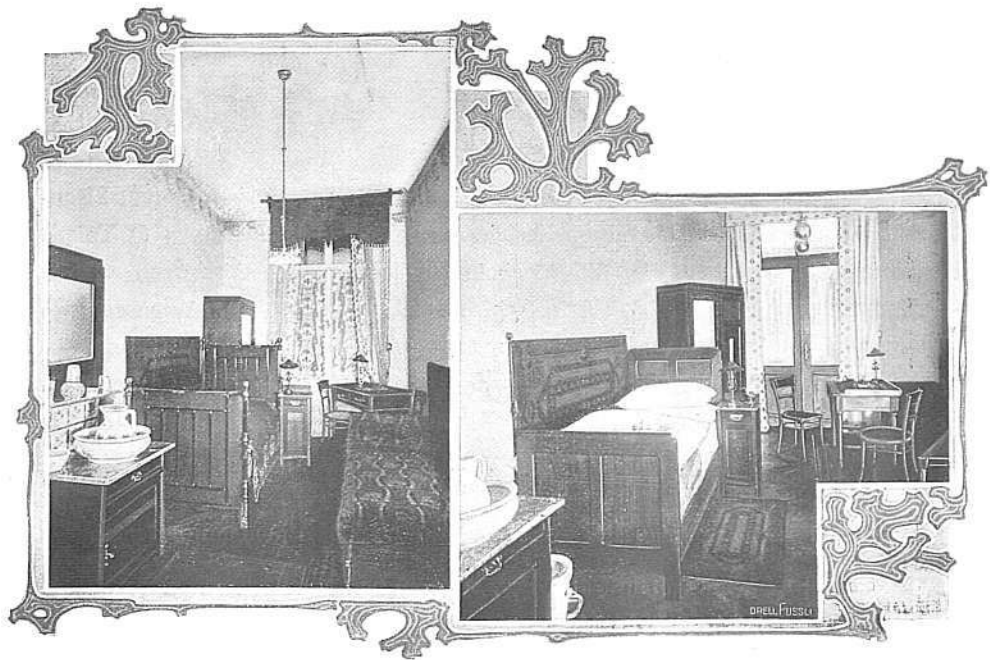
Rašica (641 m). Halber Tag. Angenehme Wanderung durch Wälder. Weite Rundschau.

St. Katharina (730 m). Billichgratzer Dolomiten. Halber Tag. Im April Daphne Blagayana.

St. Jodociberg (860 m). Halber Tag. Schöne Aussicht. Gute Unterkunft.

Krimberg (1106 m). Ganzer Tag. Übersicht des Laibacher Moorgebietes.

Weitere bequeme Bergtouren für halbe, ganze oder mehrere Tage in reicher Auswahl im *Egger* Gebirge bei Stein, im *unterkrainischen Hügellande*, am *Karste* (Nanos, 1300 m), im *Idrianer* und *Bischoflacker* Gebirge, in den *Billichgratzer Dolomiten*, in den *Julischen Alpen*, *Karawanken* und *Sanntaler (Steiner) Alpen*.



Schlafzimmer.

Hochtouren in den Julischen Alpen.

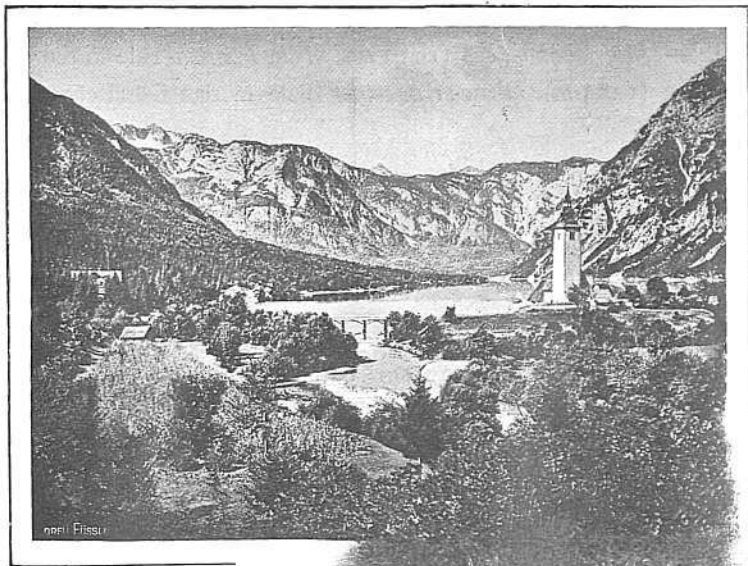
Triglav (2864 m). Gletscherpartie. Auf der Spitze Aljaž-Turm (aus Eisenblech konstruierte Zufluchtsstätte). Leichte Ersteigung von Mojstrana (3 Täler). Hochinteressanter Abstieg in die Wochein, an den Sieben Alpenseen vorbei. — *Mangart* (2678 m). — *Jalovec* (2655 m) — *Razor* (2601 m). Alpenseen. — *Škrlatica-Suhi plaz* (2643 m). — *Stenar* (2506 m). — *Kanjavec* (2570 m). — *Črna prst* (1845 m). Berühmt wegen der reichen und schönen Alpenflora. Genannt botanischer Garten.

Ersteigung einzelner Spitzen und Abstieg in 1 bis höchstens 3 Tagen.

Talstationen nahe an der Rudolfs- oder neuen Alpenbahn gelegen.

Überall schöne, gefahrlose *Wege*.

Unterkunft bieten acht *Alpenschutzhäuser* (bewirtschaftet). Das höchstgelegene Schutzhaus ist das «Triglavhaus» auf der Kredarica (2500 m).



Wocheiner See.

Übergänge: *Luknja*-Pass (1779 m). Vom *Vrata*-Tale in die *Trenta* im *Görzischen*. — *Mojstrovka*-Pass (1616 m). Vom *Pišnica*-Tale in die *Trenta*. — *Bača*-Übergang (1273 m). Vom *Wocheiner* Tale in das *Görzische*.

Bergführer in *Weissenfels*, *Kronau*, *Mojstrana*, *Jauerburg*, *Veldes*, *Wocheiner Feistritz*, *Mitterdorf*, *Althammer*.





Rotweinklamm.

Hochtouren in den Karawanken.

Stol (2239 m), höchste Spitze; *Kepa* (2144 m), *Baba* (1894 m), *Golica* (1836 m), *Zelenica* (2179 m), *Begunjščica* (2063 m), *Košutnik* (2135 m), *Storžič* (2134 m) u. a. m.

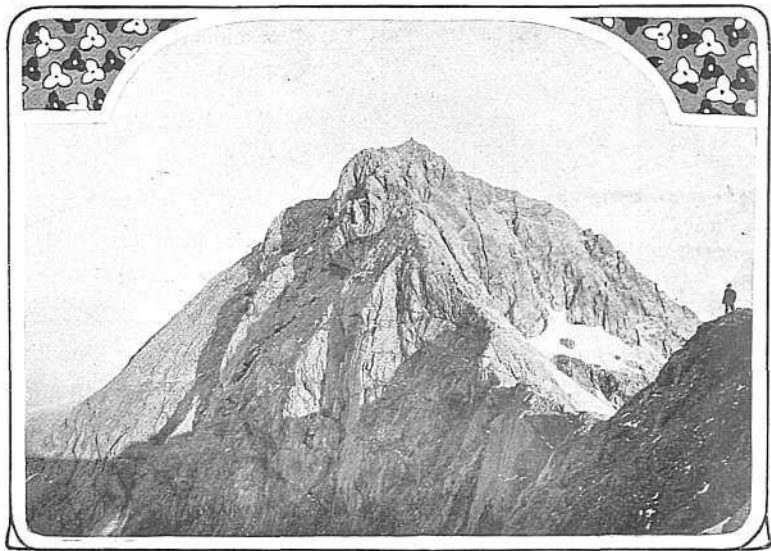
Ersteigung einzelner Spitzen und Abstieg in *1 bis höchstens 2 Tagen*.

Talstationen an der Rudolfs- oder neuen Alpenbahn gelegen.

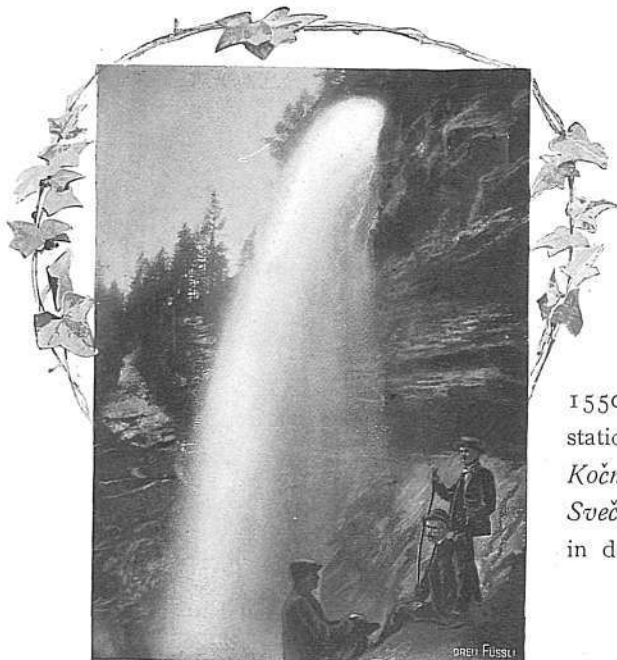
Überall gute *Weganlagen*.

Für *Unterkunft* dienen fünf *Alpenschutzhäuser* (vier bewirtschaftet).

Golica (1836 m) verdient vor allen Touren in den Karawanken den Vorzug. *Leicht, bequem* (auch für Kinder), *äusserst dankbar*. Ersteigung in 4 Stunden von *Assling* (von Laibach bis Assling mit Eisenbahn 2 Stunden) über *Alpen*, eine 1000 m hoch, prächtig gelegene, für *Sommerfrische* geeignete Ortschaft (Gasthaus *Kopišar* mit Betten). Von der Spitze herrlichste Aussicht. *Prächtige Flora*. Vom Mai bis Mitte Juni *grosse Narzissenfelder*. Auf der



Triglav.



Peričnik.

Spitze bewirtschaftetes *Alpenschutzhaus*. Tiefer unten ein zweites *Alpenschutzhaus*, ebenfalls bewirtschaftet. Von Golica schöne *Kammwanderung* gegen Osten und Westen.

Übergänge nach Kärnten:

Loibl-Pass (1370 m). Reichsstrasse. — *Rožica*-Sattel (ca. 1550 m) nach *Rosenbach* (Eisenbahnstation der neuen Alpenbahn). — *Kočna*-Sattel (ca. 1450 m) nach *Sveče*. — *Bären*-Sattel (1684 m) in das *Bärental*.





Aljaž-Turm auf der Triglav-Spitze.

Hochtouren in den Sanntaler (Steiner) Alpen.

Grintavec (2559 m), höchste Spitze;
Ojstrica (2350 m), *Štruca (2464 m)*, *Skuta*
(2530 m), *Greben (2224 m)*, *Krvavec*
(1853 m), *Brana (2247 m)*, *Velika planina*
(1555 m) u. a. m.

Ersteigung einzelner Spitzen und Ab-
stieg in 2 bis höchstens 3 Tagen.

Talstationen erreichbar von *Krainburg* (mit Eisenbahn 1 Stunde) oder
von *Stein* (mit Eisenbahn 1 Stunde) aus.

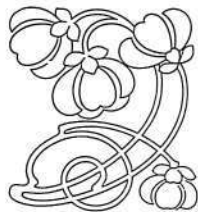
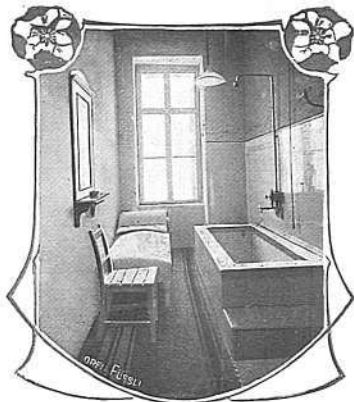
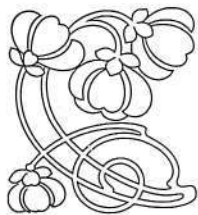
Grossartige Weganlagen durch Kletterterrain.

Fünf Alpenschutzhäuser (vier bewirtschaftet).

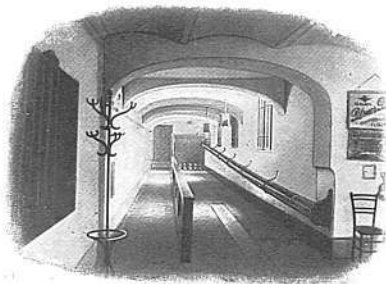
Übergänge: Durch das hochinteressante *Kanker*-Tal über *Seeland* nach *Eisenkappel* in *Kärnten*. Reichsstrasse. — Übergang über den *Črnilec* (902 m) von *Stein* nach *Oberburg* in *Steiermark*. Bezirksstrasse. — *Steiner Sattel* (1879 m). Übergang von *Stein* durch das *Feistritz*-Tal in das *Logar*-Tal in *Steiermark*.

Bergführer in *Kanker*, *Stranje*, *Feistritz*.

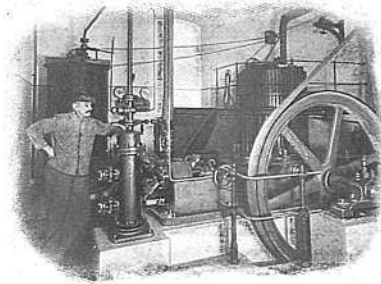




Badezimmer.



Kegelbahn.

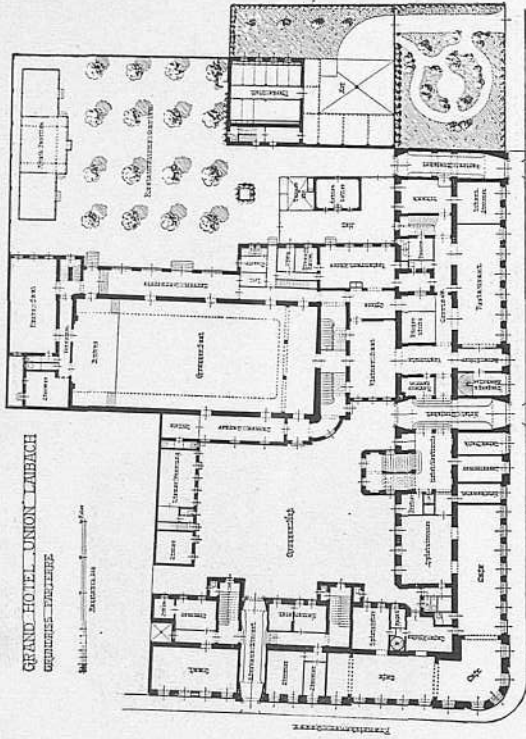


Maschinenhaus.

Etagenpläne.

GRAND HOTEL UNION-LAIBACH
GRÖSSES PATRIE

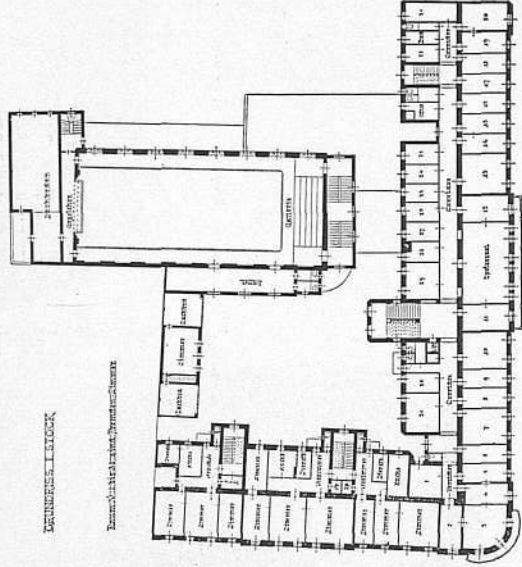
Maßstab 1:1
Zentimeter

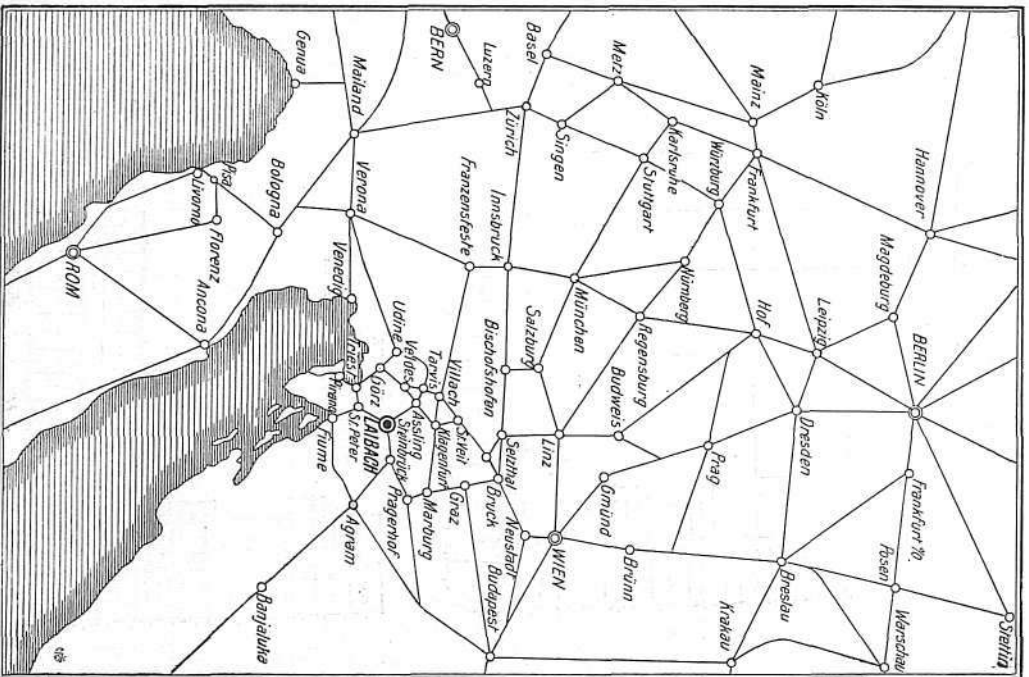


Architekturbüro

GRÖSSES STOCK

Planmäßige Anordnung der Zimmer





Routenkarte

NÁRODNÁ IN UNIVERZITETNA
KNJIŽNICA

C08155 0



00000440419



