



MEJNI PREHODI, SLOVENIJA, AVGUST 2005

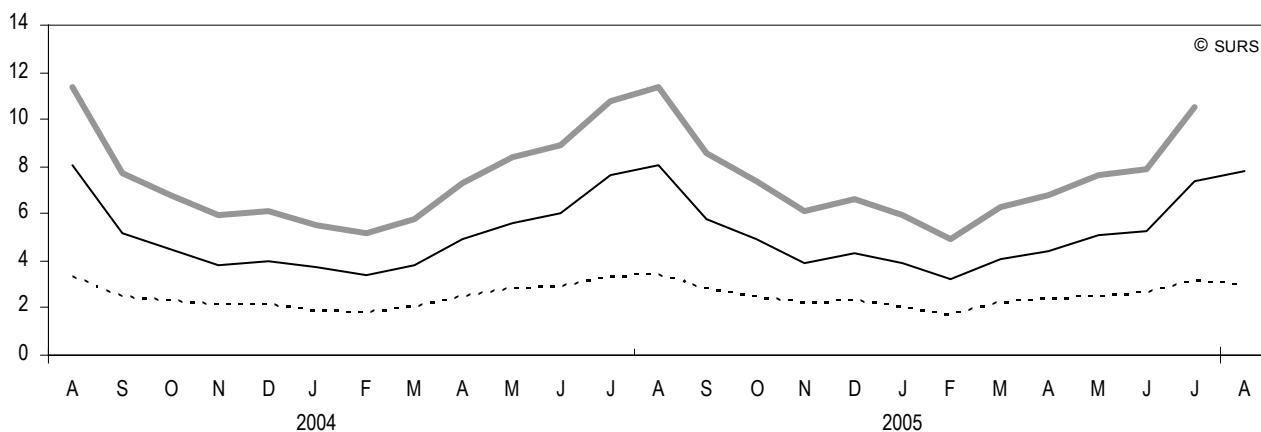
CROSS-BORDER TRAFFIC, SLOVENIA, AUGUST 2005

- ▶ Prihodov potnikov čez mejne prehode v vseh transportnih panogah skupaj je bilo v avgustu 2005 za 3,4 % več kot v juliju 2005 in za 5,3 % manj kot v avgustu 2004.
- ▶ Čez cestne mejne prehode je v avgustu 2005 prišlo in odšlo več potnikov kot v juliju 2005 (in sicer za 3,4 % oz. 1,0 % več), hkrati pa manj kot avgusta 2004 (prihodov za 5,5 % manj, odhodov pa za 6,4 % manj). Največ potnikov, 45,6 %, je v avgustu 2005 prišlo v Slovenijo čez hrvaško-slovenske mejne prehode.
- ▶ Čez cestne slovensko-hrvaške mejne prehode je bilo v avgustu 2005 odpeljanega za 11,4 %, pripeljanega pa za 10,8 % manj blaga kot v juliju istega leta. V primerjavi z avgustom 2004 je bilo odpeljanega za 4,1 % manj, pripeljanega za 9,2 % več blaga. Tranzit je bil avgusta 2005 za 22,0 % manjši kot julija 2005 in hkrati za 61,2 % večji kot avgusta 2004.
- ▶ In August 2005, cross-border traffic of passengers in all modes of transport increased by 3.4% compared to July 2005 and decreased by 5.3% compared to August 2004.
- ▶ In comparison with July 2005, in August 2005 traffic at the road border crossings increased; passenger entries by 3.4% and departures by 1.0%. Compared to August 2004, the number of entries decreased by 5.5% and the number of departures by 6.4%. In August 2005 the largest part of entries, i.e. 45.6%, was registered at the Croatian-Slovenian border.
- ▶ Compared to July 2005, in August 2005 the cross-border traffic of goods at the border with Croatia decreased by 10.8% in import and by 11.4% in export. Compared to August 2004, the cross-border traffic of goods increased by 9.2% in import and decreased by 4.1% in export. In August 2005, transit decreased by 22.0% compared to July 2005 and increased by 61.2% compared to August 2004.

Slika 1: Prihodi potnikov čez cestne mejne prehode v vozilih s slovensko in tujo registracijo, Slovenija, avgust 2003 - avgust 2005

Chart 1: Road cross-border entries of passengers in vehicles with Slovenian and foreign registration, Slovenia, August 2003 - August 2005

število / number (mio)



— skupaj / total

— prihodi potnikov v vozilih s tujo registracijo / entries of passengers in vehicles with foreign registration

- - - prihodi potnikov v vozilih s slovensko registracijo / entries of passengers in vehicles with Slovenian registration

### 1. Prihodi potnikov čez mejo v vseh transportnih panogah, Slovenija, avgust 2005

Cross-border entries of passengers in all modes of transport, Slovenia, August 2005

	VIII 05	I-VIII 05	Indeksi / Indices			Struktura Structure VIII 05 %	
			VIII 05	VIII 05	I-VIII 05		
			VII 05	VIII 04	I-VIII 04		
<b>SKUPAJ</b>	<b>11020223</b>	<b>61830131</b>	<b>103,4</b>	<b>94,7</b>	<b>95,8</b>	<b>100,0</b>	<b>TOTAL</b>
v mednarodnem prometu	9410810	49593957	103,7	93,5	94,6	85,4	in international border traffic
v meddržavnem prometu	419932	3014296	106,1	104,1	97,9	3,8	in interstate border traffic
v obmejnem prometu	1189481	9221878	100,2	101,1	102,3	10,8	in local border traffic

### 2. Cestni mejni prehodi vozil, potnikov in blaga, Slovenija, avgust 2005

Road cross-border traffic of vehicles, passengers and goods, Slovenia, August 2005

	VIII 05	I-VIII 05	Indeksi / Indices			Struktura Structure VIII 05 %	
			VIII 05	VIII 05	I-VIII 05		
			VII 05	VIII 04	I-VIII 04		
<b>Vozila</b>							<b>Vehicles</b>
<b>prihodi</b>	<b>3509087</b>	<b>19432472</b>	<b>107,7</b>	<b>96,0</b>	<b>93,3</b>	<b>100,0</b>	<b>entries</b>
potniška vozila	3385766	18373178	108,3	95,8	93,4	96,5	passengers vehicles
tovarna vozila	123321	1059294	92,1	99,9	91,8	3,5	goods vehicles
<b>odhodi</b>	<b>3469680</b>	<b>19814386</b>	<b>102,9</b>	<b>95,3</b>	<b>95,9</b>	<b>100,0</b>	<b>departures</b>
potniška vozila	3346494	18715652	104,0	95,1	96,0	96,4	passengers vehicles
tovarna vozila	123186	1098734	80,1	99,7	94,3	3,6	goods vehicles
<b>Potniki</b>							<b>Passengers</b>
<b>prihodi</b>	<b>10819369</b>	<b>60748671</b>	<b>103,4</b>	<b>94,5</b>	<b>95,7</b>	<b>100,0</b>	<b>entries</b>
v mednarodnem prometu	9209966	48513435	103,8	93,4	94,4	85,1	in international border traffic
v meddržavnem prometu	419932	3014277	106,1	104,1	97,9	3,9	in interstate border traffic
v obmejnem prometu	1189471	9220959	100,2	101,1	102,3	11,0	in local border traffic
v vozilih z domačo registracijo	3024818	19447654	99,1	89,9	95,2	28,0	in vehicles with Slovenian registration
v vozilih s tujo registracijo	7794551	41301917	105,2	96,5	95,9	72,0	in vehicles with foreign registration
<b>odhodi</b>	<b>10631078</b>	<b>61267951</b>	<b>101,0</b>	<b>93,6</b>	<b>98,3</b>	<b>100,0</b>	<b>departures</b>
v mednarodnem prometu	9059342	49303502	101,0	92,4	97,8	85,2	in international border traffic
v meddržavnem prometu	376762	2830520	91,5	101,5	94,6	3,5	in interstate border traffic
v obmejnem prometu	1194974	9133929	104,2	101,3	102,1	11,2	in local border traffic
v vozilih z domačo registracijo	3018880	19865346	93,4	89,0	97,2	28,4	in vehicles with Slovenian registration
v vozilih s tujo registracijo	7612198	41402605	104,3	95,5	98,8	71,6	in vehicles with foreign registration
<b>Blago (tone)<sup>1)</sup></b>							<b>Goods (tonnes)<sup>1)</sup></b>
izvoz <sup>2)</sup>	422298	3262170	88,6	95,9	118,4	100,0	export <sup>2)</sup>
uvoz	136701	1101516	89,2	109,2	105,8	100,0	import
tranzit <sup>2)</sup>	425089	3922926	78,0	161,2	84,3	100,0	transit <sup>2)</sup>

### 3. Prihodi potnikov čez cestne mejne prehode po smereh prihoda, Slovenija, avgust 2005

Road cross-border entries of passengers by direction of country, Slovenia, August 2005

	VIII 05	I-VIII 05	Indeksi / Indices			Struktura / Structure VIII 05 %	
			VIII 05	VIII 05	I-VIII 05		
			VII 05	VIII 04	I-VIII 04		
<b>SKUPAJ</b>	<b>10819369</b>	<b>60749571</b>	<b>103,4</b>	<b>94,5</b>	<b>95,7</b>	<b>100,0</b>	<b>TOTAL</b>
Italijansko-slovenska meja	3363514	22925953	103,6	98,9	104,1	31,1	Italian-Slovenian border
Avstrijsko-slovenska meja	2280789	13673403	82,9	79,7	81,0	21,1	Austrian-Slovenian border
Madžarsko-slovenska meja	242979	1240071	102,3	114,6	121,0	2,2	Hungarian-Slovenian border
Hrvaško-slovenska meja	4932087	22910144	116,8	99,2	97,2	45,6	Croatian-Slovenian border

- 1) Blagovni promet se nanaša le na mejo s Hrvaško.  
Cross border traffic of goods includes Croatian border only.
- 2) Pri kumulativnih primerjavah z letom 2004 glej metodološka pojasnila.  
For cumulative comparison with 2004 data see methodological explanations.

## STATISTIČNA ZNAMENJA

-	ni pojava
...	ni podatka
Ø	povprečje
*	popravljen podatek
0	podatek je manjši od 0,5 dane merske enote
0,0	podatek je manjši od 0,05 dane merske enote
+	in več (let, članov,...)
1)	oznaka za opombo pod tabelo
( )	nezadostno preverjen ali ocenjen podatek
z	podatek zaradi zaupnosti ni objavljen

## METODOLOŠKA POJASNILA

### Namen statističnega raziskovanja

je mesečno spremljanje prehodov vozil, potnikov in blaga čez cestne mejne prehode ter mejnih prehodov potnikov čez državno mejo v zračnem, pomorskem in železniškem prometu.

### Enote opazovanja

so potniki in vozila, ki prehajajo slovensko državno mejo.

### Viri

Podatke o prehodih vozil in potnikov čez državno mejo s Hrvaško sporoča Statističnemu uradu Republike Slovenije redna carinska služba z mejnih prehodov v sodelovanju z mejno policijo. Podatke o mejnih prehodih čez meje z Italijo, Avstrijo in Madžarsko sporoča MNZ – sektor mejne policije.

### Zajetje

Med cestnimi mejnimi prehodi na meji z Italijo statistično spremljamo promet na 12 mednarodnih in 21 obmejnih prehodih, na meji z Avstrijo na 17 mednarodnih, 4 meddržavnih in 16 obmejnih prehodih, na meji s Madžarsko pa na 3 mednarodnih in 4 meddržavnih prehodih. Na meji s Hrvaško spremljamo promet na 16 mednarodnih in na 12 meddržavnih prehodih in 24 obmejnih prehodih. Poleg teh spremljamo mejni promet še na 12 železniških, 3 letaliških in 3 pomorskih mejnih prehodih, vendar tu upoštevamo le podatke za potniški promet.

Planinskih mejnih prehodov in drugih prehodov po posebnem sporazumu ne zajemamo v statističnih podatkih o mejnem prometu.

### Način zbiranja podatkov

Podatke o cestnem mejnem prometu s Hrvaško zbiramo z naslednjimi mesečnimi vprašalniki:

- TR-MEJ-CM/M (Mesečno poročilo o cestnih mejnih prehodih, mednarodni in meddržavni promet)
- TR-MEJ-CO/M (Mesečno poročilo o cestnih mejnih prehodih, obmejni promet)

Podatke o cestnem mejnem prometu z ostalimi državami, podatke o železniškem, pomorskem in zračnem mejnem prometu pa zajemamo iz mesečnih poročil MNZ.

### Definicije

**Mejni prehod** je kraj, ki je določen za prehod državne meje.

## STATISTICAL SIGNS

-	no occurrence of event
...	data not available
Ø	average
*	corrected data
0	value not zero but less than 0,5 of the unit employed
0,0	value not zero but less than 0,05 of the unit employed
+	and more (years, members,...)
1)	footnote
( )	incomplete or estimated data
z	data not published because of confidentiality

## METHODOLOGICAL EXPLANATIONS

### The purpose of the survey

is monthly monitoring of cross-border traffic of vehicles, passengers and goods by road as well as cross-border passenger traffic by air, sea and railway.

### Observation units

are passengers and vehicles crossing state borders of the Republic of Slovenia.

### Sources

Data on cross-border traffic of vehicles and passengers are supplied by regular customs services on Croatian border crossings in co-operation with border police. Data on cross border traffic on Italian, Austrian and Hungarian border crossings are supplied by the Ministry of the Interior – Border Police Sector.

### Coverage

Among road border crossings, we monitor traffic at 12 international and 21 local border crossings with Italy, at 17 international, 4 interstate and 16 local crossings on the border with Austria, at 3 international and 4 interstate crossings on the border with Hungary, and at 16 international, 12 interstate and 24 local crossings on the border with Croatia. In addition, we also monitor traffic at 12 railway, 3 air and 3 maritime crossings, but only include data on passenger traffic.

Mountain crossings and other crossings according to special agreements are not covered by these statistics.

### Method of data collection

We collect data on road border traffic with Croatia with the following monthly questionnaires:

- TR-MEJ-CM/M (Monthly report on road border crossings, international and interstate border traffic)
- TR-MEJ-CO/M (Monthly report on road border crossings, local border traffic)

Data on road border traffic with other countries, data on railway, maritime and air border crossing are taken over from border police (Ministry of the Interior) monthly reports.

### Definitions

**Border crossing** is a place intended for crossing the state border.



**Mejni prehodi** so prehodi za mednarodni, meddržavni ali obmejni promet; glede na to, za katero vrsto prometa so namenjeni, pa so lahko cestni, železniški, letališki, morski ali rečni.

**Mejni prehod za mednarodni promet** je kraj, določen za prehod državljanov Republike Slovenije in državljanov drugih držav.

**Mejni prehod za meddržavni promet** je kraj, določen za prehod državljanov Republike Slovenije in državljanov sosednje države.

**Mejni prehod za obmejni promet** je kraj, določen za prehod državljanov z določenega območja Republike Slovenije in določenega območja sosednje države v skladu z mednarodno pogodbo.

#### Druga pojasnila

Potnike na cestnih mejnih prehodih s Hrvaško evidentiramo po državi, kjer je bilo vozilo, v katerem potujejo, registrirano, in ne po njihovem državljanstvu. Pešcev, kolesarjev in potnikov, prispelih s tovornjaki, ne upoštevamo. Vlačilce štejemo k tovornim avtomobilom.

Vse blago, ki se po 1. 5. 2004 prikazuje kot izvoz, je bilo pred tem datumom razdeljeno na izvoz in tranzit. Izvoz je vseboval samo izvoz iz Republike Slovenije, tranzit pa tudi ves izvoz iz držav EU in drugih držav, če je to blago prečkalo Republiko Slovenijo. Ob vstopu v Republiko Slovenijo se je začel tranzitni postopek po slovenskem carinskem pravu in ta se je končal, ko je blago zapustilo Slovenijo. Posledično seveda to pomeni, da se je tranzit drastično zmanjšal, izvoz pa se je povečal, čeprav je dejanski pretok blaga približno enak kot prej, le da gre zdaj za izvoz iz enotne carinske unije in da je ta bistveno večja, kot je bilo carinsko območje Republike Slovenije.

Pri uvozu ni bilo takih sprememb, saj se za blago, ki vstopa na carinsko območje, običajno začne carinski postopek tranzita, uvozno pa se carini pri carinarnici nekje znotraj carinskega območja. Le zelo majhen del blaga, namenjenega drugim državam EU, se uvozno carini prav na meji.

#### Objavljanje podatkov

Mesečno:

Statistične informacije. Transport. Mejni prehodi.  
Nekateri pomembnejši podatki Republike Slovenije  
Mesečni statistični pregled

Letno:

Statistični letopis  
Rezultati raziskovanj. Letni pregled transporta

**Border crossings** are international, interstate or local border crossings. They can be road, railway, air, maritime or river crossings.

**Border crossings for international traffic** are intended for cross-border traffic of citizens of the Republic of Slovenia and citizens of other countries.

**Border crossings for interstate traffic** are intended for cross-border traffic of citizens of the Republic of Slovenia and citizens of the neighbouring country.

**Border crossings for local traffic** are intended for cross-border traffic of citizens from a certain area of the Republic of Slovenia and a certain area of the neighbouring country according to international agreements.

#### Other explanations

At road border crossings with Croatia we register passengers by the state in which the vehicle was registered. We do not take into account the nationality of passengers. We do not count pedestrians, cyclists and passengers arriving by trucks. Road tractors are counted as goods vehicles.

All goods that are shown as export after 1 May 2004 were before that date divided into export and transit. Export covered only export from the Republic of Slovenia, while transit covered all export from EU Member States and other countries when goods were in transit over the Republic of Slovenia. The transit procedure according to the Slovene customs legislation started at entry into Slovenia and finished when goods left Slovenia. This means that transit decreased drastically, while export increased, although the actual movement of goods remained almost the same as before. Now we record export from the customs union, which is much bigger than the former customs territory of the Republic of Slovenia.

There were no such changes on the import side, since goods entering the customs territory usually start the transit procedure, while customs clearance of goods at import is done in a customs house somewhere within the customs territory. Only a very small part of the goods intended for other EU Member States is cleared at the border.

#### Publishing

Monthly:

Rapid Reports. Transport. Cross-border traffic.  
Some Important Data of the Republic of Slovenia  
Monthly Statistical Review

Annually:

Statistical Yearbook  
Results of Surveys. Annual Review of Transport

**Sestavila / Prepared by:** Jožica Rovšek

Izdaja, založba in tisk Statistični urad Republike Slovenije, Ljubljana, Vožarski pot 12 - **Uporaba in objava podatkov dovoljena le z navedbo vira** - Odgovarja generalna direktorica mag. Irena Križman - Urednica zbirke Statistične informacije Marina Urbas - Urednik podzbirke Miško Vidmar - Slovensko besedilo jezikovno uredila Ivanka Zobec - Angleško besedilo jezikovno uredil Boris Panič - Naklada 105 izvodov - ISSN zbirke Statistične informacije 1408-192X - ISSN podzbirke Transport 1854-1283 - Informacije daje Informacijsko središče, tel.: (01) 241 51 04 - El. pošta: info.stat@gov.si - http://www.stat.si.

Edited, published and printed by the Statistical Office of the Republic of Slovenia, Ljubljana, Vožarski pot 12 - **These data can be used provided the source is acknowledged** - Director-General Irena Križman - Rapid Reports editor Marina Urbas - Subject-matter editor Miško Vidmar - Slovene language editor Ivanka Zobec - English language editor Boris Panič - Total print run 105 copies - ISSN of Rapid Reports 1408-192X - ISSN of subcollection Transport 1854-1283 - Information is given by the Information Centre of the Statistical Office of the Republic of Slovenia, tel.: +386 1 241 51 04 - E-mail: info.stat@gov.si - http://www.stat.si.