

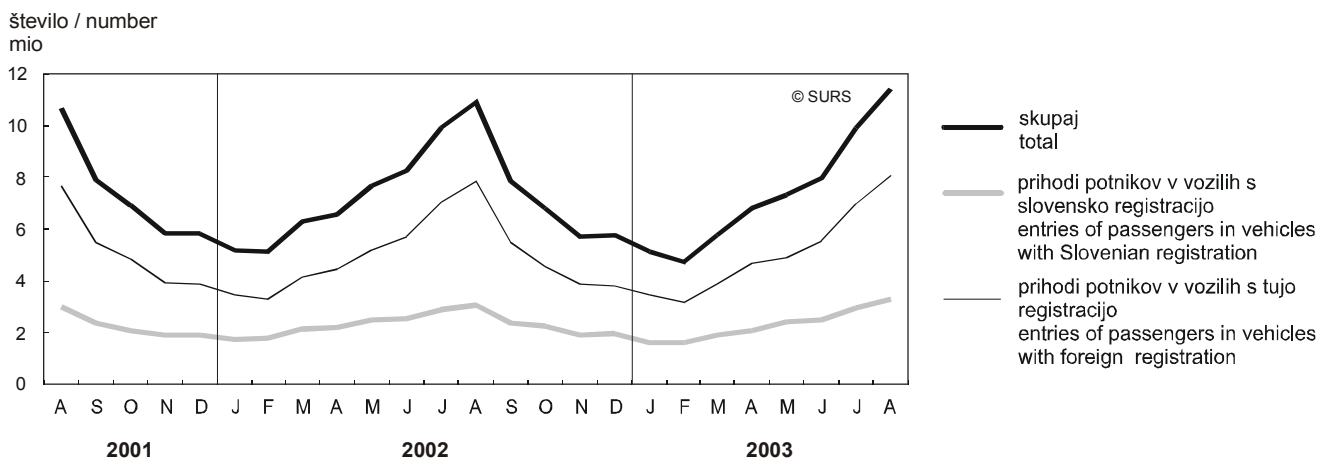
**22 TRANSPORT IN KOMUNIKACIJE
TRANSPORT AND COMMUNICATIONS**

št./No 27

**MEJNI PREHODI, SLOVENIJA, AVGUST 2003
CROSS-BORDER TRAFFIC SLOVENIA, AUGUST 2003**

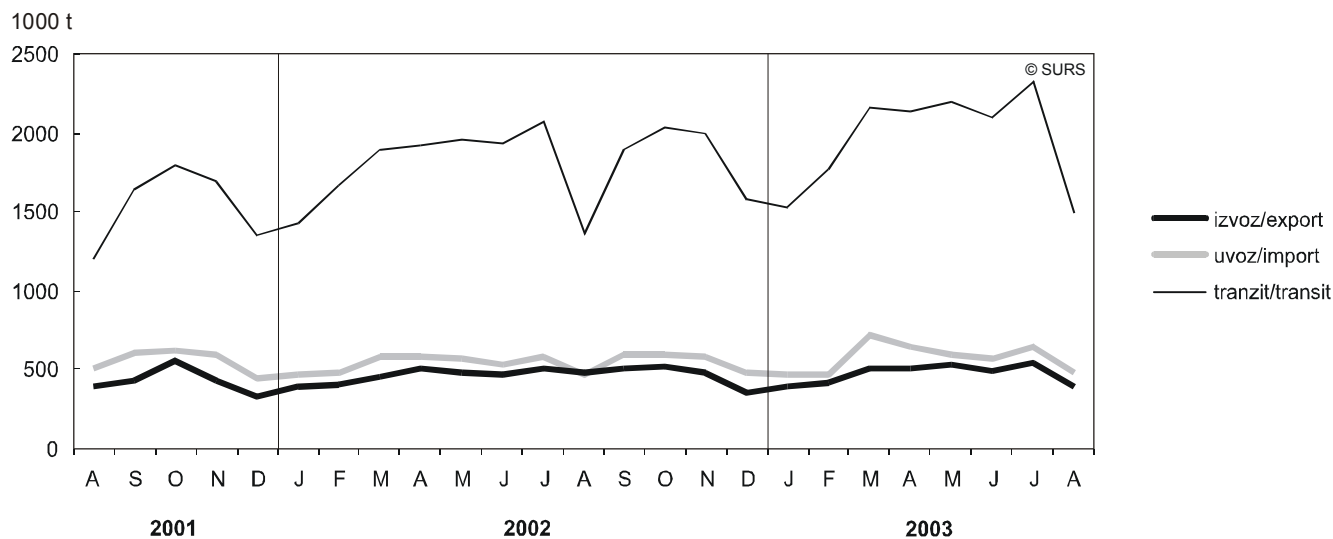
- V avgustu 2003 je čez cestne mejne prehode prišlo za 15,2 % in odšlo za 11,4 % več potnikov kot v juliju. V primerjavi z avgustom 2002 pa je bilo število prihodov za 4,6 %, odhodov pa za 3,5 % večje. Glede na smer prihoda je največ potnikov prišlo čez hrvaško-slovensko mejo (46,9 %). Delež teh prihodov se je v avgustu 2003 povečal za 41 % deleža v juliju.
- In comparison with July 2003, in August 2003 passenger entries at the road border crossings increased by 15.2% and departures by 11.4%. Compared with August 2002, the number of entries increased by 4.6% and departures by 3.5%. According to the direction of entry, the majority of entries (46.9%) were registered at the Croatian-Slovenian border, which is more than July's 41% share.
- Blagovni promet čez cestne mejne prehode je bil v avgustu 2003 manjši od julijskega; v izvozu za 27,1 %, pri uvozu pa za 23,8 %. V primerjavi z avgustom 2002 je bil blagovni promet manjši pri izvozu za 18 %, pri uvozu pa večji za 3,3 %. Transit je bil avgusta za 35,7 % manjši kot v juliju, glede na avgust 2002 pa za 10,1 % večji.
- In August 2003 the cross-border traffic of goods decreased compared to June 2003; in export by 27.1% and in import by 23.8%. Compared to August 2002, the cross-border traffic of goods decreased in export by 18% and increased in import by 3.3%. In August 2003, transit decreased by 35.7% compared to July 2003 and increased by 10.1% compared to August 2002.

Slika 1: Prihodi potnikov čez cestne mejne prehode v vozilih s slovensko in tujo registracijo, Slovenija, avgust 2001 - avgust 2003
Chart 1: Road cross-border entries of passengers in vehicles with Slovenian and foreign registration, Slovenia, August 2001 - August 2003



Slika 2: Blagovni promet čez cestne mejne prehode, Slovenija, avgust 2001 - avgust 2003

Chart 2: Road cross-border traffic of goods, Slovenia, August 2001 - August 2003

**1. Prihodi potnikov čez mejo v vseh prometnih panogah, Slovenija, avgust 2003**

Cross-border traffic of passengers in all modes of transport, Slovenia, August 2003

	VIII 03	I-VIII 03	Indeksi / Indices			Struktura Structure VIII 03 %	
			VIII 03 VII 03	VIII 03 VIII 02	I-VIII 03 I-VIII 02		
SKUPAJ	11625742	60130113	115,1	104,5	98,4	100,0	TOTAL
v mednarodnem prometu	10082053	49217075	118,0	104,4	98,1	86,7	in international border traffic
v meddržavnem prometu	466464	3199506	5,5	101,4	90,3	4,0	in interstate border traffic
v obmejnem prometu	1077225	7713532	93,9	106,4	104,1	9,3	in local border traffic

2. Cestni mejni prehodi vozil, potnikov in blaga, Slovenija, avgust 2003

Road cross-border traffic of vehicles, passengers and goods, Slovenia, August 2003

	VIII 03	I-VIII 03	Indeksi / Indices			Struktura Structure VIII 03 %	
			VIII 03 VII 03	VIII 03 VIII 02	I-VIII 03 I-VIII 02		
Vozila¹⁾							Vehicles¹⁾
prihodi	3723006	19804800	113,2	105,2	98,8	100,0	entries
potniška vozila	3601859	18616398	115,6	105,3	98,4	96,7	passengers vehicles
tovorna vozila	121147	1188402	69,4	102,8	105,4	3,3	goods vehicles
odhodi	3641134	19880443	109,5	104,4	98,7	100,0	departures
potniška vozila	3519317	18697235	111,7	104,4	98,3	96,7	passengers vehicles
tovorna vozila	121817	1183208	69,9	104,4	105,9	3,3	of which: goods vehicles
Potniki							Passengers
prihodi	11418060	59053803	115,2	104,6	98,4	100,0	entries
v mednarodnem prometu	9874901	48144829	118,2	104,5	98,1	86,5	in international border traffic
v meddržavnem prometu	466464	3199506	113,4	101,4	90,3	4,1	in interstate border traffic
v obmejnem prometu	1076695	7709468	93,9	106,4	104,1	9,4	in local border traffic
v vozilih z domačo registracijo	3313070	18319836	113,1	108,3	97,1	29,0	in vehicles with Slovenian registration
v vozilih s tujo registracijo	8104990	40733967	116,0	103,2	99,0	71,0	in vehicles with foreign registration

1) Upoštevan je tudi tranzit. / Transit is included.

2. Cestni mejni prehodi vozil, potnikov in blaga, Slovenija, avgust 2003 (nadaljevanje)
Road cross-border traffic of vehicles, passengers and goods, Slovenia, August 2003 (continued)

	VIII 03	I-VIII 03	Indeksi / Indices			Struktura Structure VIII 03 %	
			VIII 03 VII 03	VIII 03 VIII 02	I-VIII 03 I-VIII 02		
odhodi	11041070	58401872	111,4	103,5	98,1	100,0	departures
v mednarodnem prometu	9523097	47466114	114,4	103,3	97,7	86,3	in international border traffic
v meddržavnem prometu	415533	3163964	97,8	94,6	88,6	3,8	in interstate border traffic
v obmejnem prometu	1102440	7771794	95,0	109,0	104,7	10,0	in local border traffic
v vozilih z domačo registracijo	3149589	18159264	103,9	105,8	97,6	28,5	in vehicles with Slovenian registration
v vozilih s tujo registracijo	7891481	40242608	114,7	102,6	98,3	71,5	in vehicles with foreign registration
Blago (tone)							Goods (tonnes)
izvoz	393062	3790843	72,9	82,0	103,0	100,0	export
v mednarodnem prometu	388013	3716685	73,3	81,9	103,1	98,7	in international border traffic
v meddržavnem prometu	569	5612	70,4	53,1	44,3	0,1	in interstate border traffic
v obmejnem prometu	4480	68546	46,9	100,5	107,8	1,1	in local border traffic
uvoz	486254	4578259	76,2	103,3	107,4	100,0	import
v mednarodnem prometu	479578	4498187	76,6	103,3	107,5	98,6	in international border traffic
v meddržavnem prometu	145	1172	92,9	138,1	95,5	0,0	in interstate border traffic
v obmejnem prometu	6531	78900	54,7	104,3	102,2	1,3	in local border traffic
tranzit	1495910	15710958	64,3	110,1	110,5	100,0	transit

3. Prihodi potnikov čez cestne mejne prehode po državi registracije vozila, Slovenija, avgust 2003
Road cross-border entries of passengers by the country of vehicle registration, Slovenia, August 2003

	VIII 03	I-VIII 03	Indeksi / Indices			Struktura Structure VIII 03 %	
			VIII 03 VII 03	VIII 03 VIII 02	I-VIII 03 I-VIII 02		
SKUPAJ	11418060	59053803	115,2	104,6	98,4	100,0	TOTAL
Slovenija	3313070	18319836	113,1	108,3	97,1	29,0	Slovenia
Tuji - skupaj	8104990	40733967	116,0	103,2	99,0	71,0	Foreign - total
Avstrija	1306699	6282105	112,8	107,2	97,1	11,4	Austria
Italija	1983830	10545969	124,8	107,2	102,3	17,4	Italy
Madžarska	116338	525467	139,8	138,4	121,3	1,0	Hungary
Hrvaška	2244649	13424768	113,6	556,2	92,3	19,7	Croatia
Albanija	-	3	-	-	-	-	Albania
Belgija	32425	84463	152,8	137,3	117,9	0,3	Belgium
Belorusija	116	464	246,8	136,5	73,9	0,7	Belarus
Bolgarija	7004	51313	132,0	232,8	239,6	0,1	Bulgaria
Bosna in Hercegovina	221563	1111590	101,5	138,8	124,6	1,9	Bosnia and Herzegovina
Češka republika	345765	943693	106,4	112,3	110,3	3,0	Czech Republic
Danska	8616	27781	144,4	93,5	105,6	0,1	Denmark
Finska	1697	3912	285,2	128,5	107,4	0,0	Finland
Francija	37290	226205	102,5	82,3	99,0	0,3	France
Grčija	105	1583	97,2	97,2	239,1	0,0	Greece
Srbija in Črna gora	7850	24099	237,2	355,8	100,9	0,1	Serbia and Montenegro
Makedonija	20469	43336	439,3	525,7	80,7	0,2	Macedonia
Nemčija	1090845	4917581	120,2	124,3	114,2	9,6	Germany
Nizozemska	137406	411349	109,0	105,2	95,9	1,2	Netherlands
Norveška	5854	14132	243,5	241,4	143,4	0,1	Norway
Poljska	96958	276980	106,2	82,6	74,5	0,8	Poland
Romunija	10024	23405	284,9	414,6	102,7	0,1	Romania
Ruska federacija	700	4309	110,1	123,0	126,4	0,0	Russian federation
Slovaška	145056	359796	119,5	118,3	94,4	1,3	Slovakia
Španija	913	6082	142,0	45,6	62,4	0,0	Spain
Švedska	13124	31692	179,5	72,3	55,1	0,1	Sweden
Švica	155497	739548	94,9	85,5	97,6	1,4	Switzerland
Turčija	9079	34646	75,5	5,6	17,8	0,1	Turkey
Ukrajina	193	1197	76,3	111,6	88,8	0,0	Ukraine
Velika Britanija	6814	21538	131,2	140,5	96,4	0,1	United Kingdom
Druge države, nastale na ozemlju nekd. SZ	1663	8209	142,0	158,8	98,7	0,0	Other countries on the territory of former USSR
Druge države	96448	586752	85,5	87,7	90,6	0,8	Other countries

4. Prihodi potnikov čez cestne mejne prehode po smereh prihoda, Slovenija, avgust 2003

Road cross-border entries of passengers by direction of entry, Slovenia, August 2003

	VIII 03	I-VIII 03	Indeksi / Indices			Struktura Structure VIII 03 %	
			VIII 03	VIII 03	I-VIII 03		
			VII 03	VIII 02	I-VIII 02		
SKUPAJ	11418060	59053803	115,2	104,6	98,4	100,0	TOTAL
Italijansko-slovenska meja	3072138	19572953	105,0	103,5	100,7	26,9	Italian-Slovenian border
Avstrijsko-slovenska meja	2802842	14909158	100,0	100,2	90,6	24,5	Austrian-Slovenian border
Madžarsko-slovenska meja	183391	807976	138,8	151,8	113,7	1,6	Hungarian-Slovenian border
Hrvaško-slovenska meja	5359689	23763716	132,2	106,6	101,4	46,9	Croatian-Slovenian border

STATISTIČNA ZNAMENJA

- ni pojava
- ... ni podatka
- ∅ povprečje
- * popravljen podatek
- 0 podatek je manjši od 0,5 dane merske enote
- 0,0 podatek je manjši od 0,05 dane merske enote
- + in več (let, članov,...)
- 1) označba za opombo pod tabelo
- () nezadostno preverjen ali ocenjen podatek
- z podatek zaradi zaupnosti ni objavljen

STATISTICAL SIGNS

- no occurrence of event
- ... data not available
- ∅ average
- * corrected data
- 0 value not zero but less than 0,5 of the unit employed
- 0,0 value not zero but less than 0,05 of the unit employed
- + and more (years, members,...)
- 1) footnote
- () provisional, incomplete or estimated data
- z data not published because of confidentiality

METODOLOŠKA POJASNILA

Namen statističnega raziskovanja

je mesečno spremljanje prehodov vozil, potnikov in blaga čez cestne mejne prehode ter mejnih prehodov potnikov čez državno mejo v zračnem, pomorskem in železniškem prometu.

Enote opazovanja

so potniki in vozila, ki prehajajo slovensko državno mejo.

Viri

Podatke o prehodih vozil in potnikov čez državno mejo sporoča Statističnemu uradu Republike Slovenije redna carinska služba z mejnih prehodov v sodelovanju z mejno policijo.

Zajetje

Na meji z Italijo statistično spremljamo promet na 12 mednarodnih in 25 obmejnih prehodih, na meji z Avstrijo na 13 mednarodnih, 4 meddržavnih in 9 obmejnih prehodih, na meji z Madžarsko pa na 3 mednarodnih in 4 meddržavnih prehodih. Od januarja 1991 spremljamo tudi promet na meji s Hrvaško. Za tekoči mesec je poročalo 16 mednarodnih, 10 meddržavnih in 6 obmejnih prehodov. Poleg teh spremljamo mejni promet še na 11 železniških, 3 letaliških in 2 pomorskih mejnih prehodih, vendar tu upoštevamo le potniški promet.

Prehodi potnikov v obmejnem prometu preko mejnih prehodov za obmejni promet Muta, Remšnik, Kapla in Pernice so vsi vključeni v podatke o mejnem prehodu za mednarodni promet Radelj.

Prehodi potnikov v obmejnem prometu preko mejnih prehodov za obmejni promet Plač, Svečina, Špičnik in Gradišče ter na mejnem prehodu za meddržavni promet Duh na Ostrem Vrhu so vključeni v podatke o mejnem prehodu za meddržavni promet Jurij.

METHODOLOGICAL EXPLANATIONS

The purpose of the survey

is monthly monitoring of cross-border traffic of vehicles, passengers and goods by road as well as cross-border passenger traffic by air, sea and railway.

Observation units

are passengers and vehicles crossing state borders of the Republic of Slovenia.

Sources

Data on cross-border traffic of vehicles and passengers are supplied by regular customs services on border crossings in co-operation with border police.

Coverage

We monitor traffic at 12 international and 25 local border crossings with Italy, at 13 international, 4 interstate and 9 local crossings on the border with Austria, at 3 international and 4 interstate crossings at the border with Hungary. Since January 1991 we have also been monitoring traffic on the border with Croatia; i.e. at 16 international, 10 interstate and 6 local border. In addition, we also monitor traffic at 11 railway, 3 air and 2 maritime crossings, but only include passenger border crossings.

Local border traffic of passengers at border crossings for local traffic Muta, Remšnik, Kapla and Pernice are included in data on the border crossing for international traffic Radelj.

Local border traffic of passengers at border crossings for local traffic Plač, Svečina, Špičnik, Gradišče and over border crossing for interstate traffic Duh na Ostrem Vrhu are included in data on the border crossing for interstate traffic Jurij.

Planinskih mejnih prehodov in drugih prehodov po posebnem sporazumu ne zajemamo v statističnih podatkih o mejnem prometu.

Način zbiranja podatkov

Podatke o mejnem prometu zbiramo z naslednjimi mesečnimi vprašalniki:

- TR-MEJ-CM/M (Mesečno poročilo o cestnih mejnih prehodih, mednarodni in meddržavni promet)
- TR-MEJ-CO/M (Mesečno poročilo o cestnih mejnih prehodih, obmejni promet)
- TR-MEJ-P/M (Mesečno poročilo o pomorskem mejnem potniškem prometu)
- TR-MEJ-Ž/M (Mesečno poročilo o železniškem mejnem potniškem prometu)
- TR-MEJ-Z/M (Mesečno poročilo o zračnem mejnem potniškem prometu).

Definicije

Mejni prehod je kraj, ki je določen za prehod državne meje.

Mejni prehodi so prehodi za mednarodni, meddržavni ali obmejni promet; glede na to, za katero vrsto prometa so namenjeni, pa so lahko cestni, železniški, letališki, morski ali rečni.

Mejni prehod za mednarodni promet je kraj, določen za prehod državljanov Republike Slovenije in državljanov drugih držav.

Mejni prehod za meddržavni promet je kraj, določen za prehod državljanov Republike Slovenije in državljanov sosednje države.

Mejni prehod za obmejni promet je kraj, določen za prehod državljanov z določenega območja Republike Slovenije in določenega območja sosednje države v skladu z mednarodno pogodbo.

Druga pojasnila

Za prehod državne meje na mejnih prehodih za mednarodni ali meddržavni promet je potreben potni list. Potniki iz Slovenije in sosednjih držav lahko prestopijo mejo tudi z osebnim dokumentom. Na mejnih prehodih za obmejni promet je prehod možen le z obmejno dovolilnico.

Potnike na cestnih mejnih prehodih evidentiramo po državi, kjer je bilo vozilo, v katerem potujejo, registrirano, in ne po njihovem državljanstvu. Pešce, kolesarje in potnikov, prispelih s tovornjaki, ne upoštevamo. Vlačilce štejemo k tovornim avtomobilom.

Objavljanje podatkov

Mesečno:
Statistične informacije. Transport in komunikacije. Mejni prehodi.
Nekateri pomembnejši podatki Republike Slovenije
Mesečni statistični pregled

Letno:
Statistični letopis
Rezultati raziskovanj. Letni pregled transporta in komunikacij

Sestavila / Prepared by: Jožica Rovšek

Izdaja, založba in tisk Statistični urad Republike Slovenije, Ljubljana, Vožarski pot 12 - **Uporaba in objava podatkov dovoljena le z navedbo vira** - Odgovarja generalna direktorica mag. Irena Križman - Urednica zbirke Statistične informacije Avguštna Kuhar de Domizio - Slovensko besedilo jezikovno uredila Ivanka Zobec - Angleško besedilo jezikovno uredil Boris Panič - Tehnični urednik Anton Rojc - Naklada 110 izvodov - ISSN zbirke Statistične informacije 1408-192X - ISSN podzbirke Transport in komunikacije 1580-8416 - Informacije daje Informacijsko središče, tel.: (01) 241 51 04 - El. pošta: info.stat@gov.si - http://www.stat.si.

Mountain crossings and other crossings according to special agreements are not covered by these statistics.

Method of data collection

We collect data on border traffic with monthly questionnaires:

- TR-MEJ-CM/M (Monthly report on road border crossings, international and interstate border traffic)
- TR-MEJ-CO/M (Monthly report on road border crossings, local border traffic)
- TR-MEJ-P/M (Monthly report on passenger traffic at maritime border crossing)
- TR-MEJ-Ž/M (Monthly report on passenger traffic at railway border crossing)
- TR-MEJ-Z/M (Monthly report on passenger traffic at air border crossing).

Definitions

Border crossing is a place intended for crossing the state border.

Border crossings are international, interstate or local border crossings. They can be road, railway, air, maritime or river crossings.

Border crossings for international traffic are intended for cross-border traffic of citizens of the Republic of Slovenia and citizens of other countries.

Border crossings for interstate traffic are intended for cross-border traffic of citizens of the Republic of Slovenia and citizens of the neighbouring country.

Border crossings for local traffic are intended for cross-border traffic of citizens from a certain area of the Republic of Slovenia and a certain area of the neighbouring country according to international agreements.

Other explanations

For crossing the state border at border crossings for international or interstate traffic passports are needed. For passengers from Slovenia and neighbouring countries crossing is possible with identification cards also. At border crossings for local traffic, passengers from both neighbouring countries have the possibility to cross the border only with border passes.

At road border crossings we register passengers by the state in which the vehicle was registered. We do not take into account the nationality of passengers. We do not count pedestrians, cyclists and passengers arriving by trucks. Road tractors are counted as goods vehicles.

Publishing

Monthly:
Rapid Reports
Some Important Data of the Republic of Slovenia
Monthly Statistical Review

Annually:
Statistical Yearbook
Results of Surveys. Annual Review of Transport and Communications

Edited, published and printed by the Statistical Office of the Republic of Slovenia, Ljubljana, Vožarski pot 12 - **These data can be used provided the source is acknowledged** - Director-General Irena Križman - Rapid Reports editor Avguštna Kuhar de Domizio - Slovene language editor Ivanka Zobec - English language editor Boris Panič - Technical editor Anton Rojc - Total print run 110 copies - ISSN of Rapid Reports 1408-192X - ISSN of subcollection Transport and communications 1580-8416 - Information is given by the Information Centre of the Statistical Office of the Republic of Slovenia, tel.: +386 1 241 51 04 - E-mail: info.stat@gov.si - http://www.stat.si.