

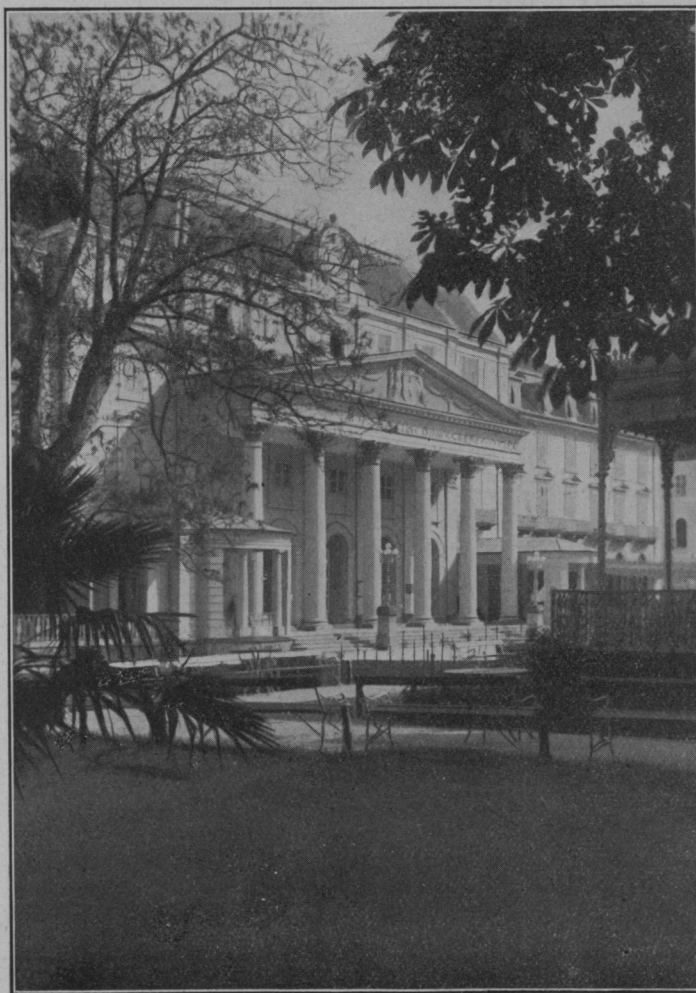
# NAŠE SLIKE

PRILOGA SLOVENSKEMU GOSPODARJU

LETNIK I

AVGUST 1930

ŠTEV. 8



Zdraviliški dom v Rogaški Slatini



Slika na levi:

Razgledni stolp na Boču ki je poleg Pohorja vedno bolj znana izletna točka v bivši mariborski oblasti.

Slika na desni:

Sv. Duh na Ostrem vrhu (907 m) je ena najpriljubljenejših izletnih točk Kozjaka. Državna meja med Jugoslavijo in Avstrijo je začrtana tik mimo cerkve, poševno čez pokopališče in skozi vas. Celo nova šola, ki je bila zgrajena pred svetovno vojno, pripada Avstriji. — Krašen je razgled, ki se nudi

obiskovalcem tu gori ter je obilo poplačan trud dohoda. Od železniške postaje Fala je najkrajši dostop ter se pride skozi romantičen šturmov graben v 2½ urah na vrh. Iz Maribora vede pot po Urbanovi ulici v dveh urah k Sv. Urbanu (595 m), od tam k Sv. Križu (582 m) eno uro in dalje vedno ob meji mimo v Avstriji ležečih obsežnih žlemskih bajerjev, za katerimi leže razvaline žlemskega grada, v treh urah do vasi.



Toča v rogaškem okraju. Na mnogih krajih smo letos že občutili točo, toda malokje tako hudo, kakor so jo 2. junija v Kostrivnici, Sv. Florjan pod Bočem, Donački gori, Sv. Roku in v Slatini. Toča je pobelila kraje, kakor sneg po zimi in napravila ogromno škodo, kakor to kaže slika na levi.



Nadžupnik Fr. Korošec.

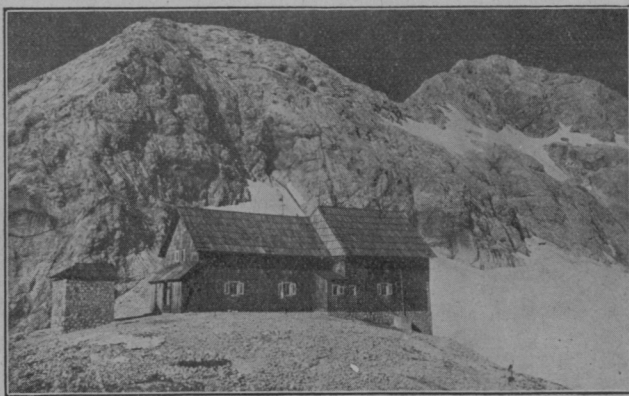
**Sv. Križ na Slatini.** Blizu Rogoške Slatine stoji lepa nadžupnijska cerkev sv. Križa, pozidana leta 1864, ki obsega 12 občin in šteje 4965 prebivalcev. Tam župnikuje velečastiti gospod Franc Korošec, nadžupnik, eden najboljših duhovnikov lavantinske škofije in dober narodni prosvetni in gospodarski delavec, ki ga je kralj odlikoval z redom sv. Save IV. reda. — Župljani pri Sv. Križu so pridni in delavni ljudje in jih ni niti najmanj pokvarila bližnja Rogoška Slatina niti v moralnem niti narodnem pogledu.



**Čitajte**  
**Karl Maya**



**Aljažev stolp vrh Triglava**  
2863 m



**Triglavski dom na Kredarici** (2515 m)  
na sedlu Kredarice tik nad triglavskim ledenikom, pičlo uro pod vrhom Triglava je bil zgrajen l. 1896, povečan v l. 1909 in 1929. — Poleg doma stoji lična kapelica za božjo službo.



**Planike** (očnice ali pečnice)  
*Leontopodium alpinum* Cass.



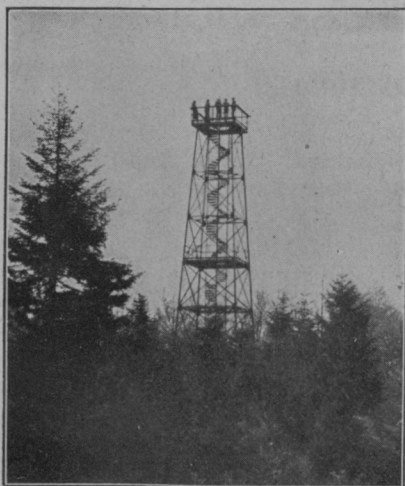
**Ruška kočica pri Sv. Arehu na Pohorju** (1249 m)  
planinsko selišče in priljubljeno letovišče.



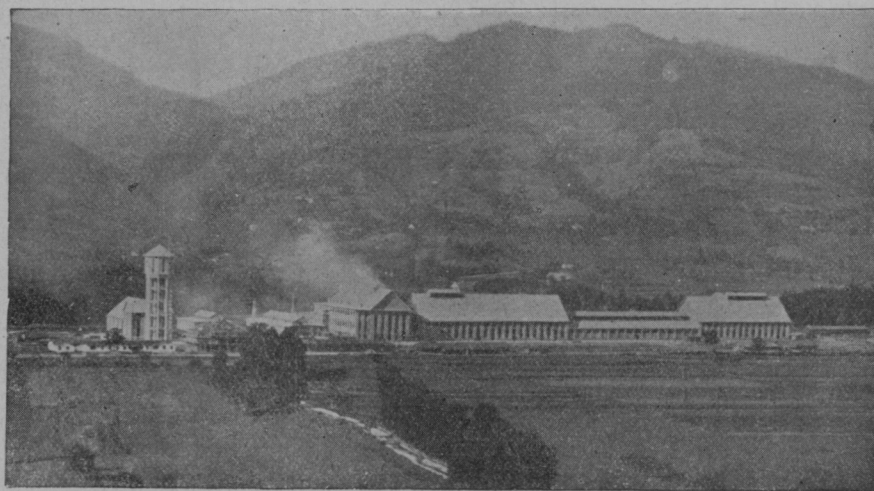
**Turski žleb v Savinjskih alпах** leži med Tursko goro in Rinko ter je prehod od Okrešlja na Male PODE. Slika nam kaže prizor hoje po klinih ob vrveh.



**Sv. Radegunda** (815 m) je lepa romarska cerkev na Mozirski planini, nekako v sredi med Mozirjem in Mozirsko kočico (1344 m). Iz Boskovca proti Medvedjaku je krasen smuški teren in razsežen razgled čez celo Savinjsko dolino. — Planina Golte je znana po svojih podzemeljskih jamah.



**Mariborski stolp** (1146 m)  
na Vetrinjskem vrhu.



**Tvornica za dušik d. d., Ruše**

je edino podjetje v državi, ki izdeluje dušikova umetna gnojila »apneni dušik«, ki vsebuje 16% dušika in 70% apna. To gnojilo je prvorazredno. Travniki in pašniki, gnojeni z apnenim dušikom v jeseni in prebranani, dajo mnogo dobrega sena z velikim procentom beljakovine, kar je krepka in cena hrana za živino. Žita, gnojena z apnenim dušikom, rodijo mnogo dobrega zrna, ki da dobro moko za pecivo in hrano. Okopavine dajo mnogo kakovostnega pridelka.— Nitrofoskal-Ruše je mešano gnojilo, ki vsebuje vsa hranljiva sredstva, potrebna rastlini za hrano: dušik, fosforno kislino, kalij in apno. Nitrofoskal-Ruše nadomestuje z 100% vrednostjo vsa druga umetna gnojila. Poleg tega pa ima kmetovalec mnogo manje dela, ker z enkratnim delom opravi vsa dela, ki so potrebna pri uporabi ostalih umetnih gnojil.

# ZDRAVILIŠČE ROGAŠKA SLATINA

NAJLEPŠE IN NAJBOLJ MODERNO UREJENO ZDRAVILIŠČE V KRALJEVINI



SVETOVNO ZNANI ZDRAVILNI VRELCI

„TEMPEL“

ZDRAVLJENJE VSEH ŽELODČNIH IN  
ČREVESNIH BOLEZNI, BOLEZNI SRCA,  
LEDVIC IN JETER.

„STYRIA“

„DONAT“

**SEZONA: OD 1. MAJA DO 30. SEPTEMBRA.**

**ZA USPEŠNO ZDRAVLJENJE SE PRIPOROČA OSOBITO POSEZONO  
OD 1.—30. SEPTEMBRA**

V TEM ČASU VELIKI POPUSTI. POPOLNA OSKRBA (STANOVANJE IN 4 KRATNA HRANA, TAKSE, KOPELI IN ZDRAVNIK) DIN 620—780, ZA DRŽAVNE URADNIKE, VPOKOJENCE IN DUHOVNIKE DIN 540—620 NA TEDEN.

KONCERTIRA VOJAŠKA GODBA.  
NAJVEČJA UDOBNOŠT.

NA ŽELEZNICI ZNATNI POPUSTI.  
UGODNE ZVEZE.

RAZPOŠILJANJE MINERALNE VODE.  
ZAHTEVAJTE PROSPEKTE!

**RAVNATELJSTVO ZDRAVILIŠČA ROGAŠKA SLATINA.**