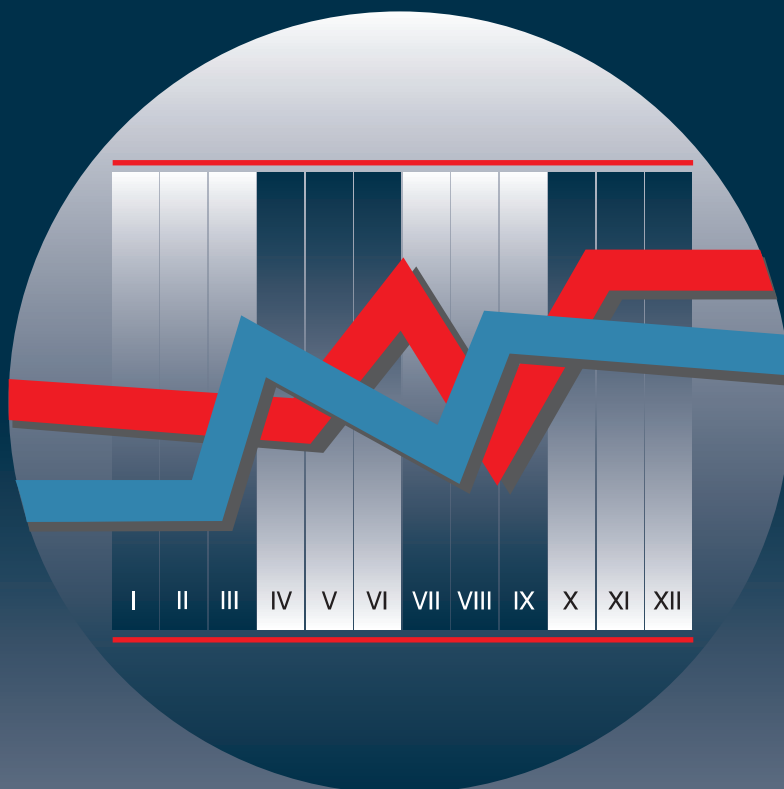




POMEMBNEJŠI STATISTIČNI PODATKI O SLOVENIJI

SOME IMPORTANT STATISTICS ON SLOVENIA





POMEMBNEJŠI STATISTIČNI PODATKI O SLOVENIJI

SOME IMPORTANT STATISTICS ON SLOVENIA

Izdal, založil in tiskal Statistični urad Republike Slovenije, Ljubljana, Vožarski pot 12 - **Uporaba in objava podatkov dovoljena le z navedbo vira** - Odgovarja generalna direktorica mag. Irena Križman – Glavni urednik Tomaž Smrekar – Uredila Darja Mlakar - Računalniško oblikovanje besedila in tabel Slavka Slokar - Naklada 150 izvodov - ISSN zbirke Pomembnejši statistični podatki o Sloveniji 1854-4657 - Spletna stran: www.stat.si/psp

Edited, published and printed by the Statistical Office of the Republic of Slovenia, Ljubljana, Vožarski pot 12 - **Use and publication of data is allowed provided the source is acknowledged** - Director-General Irena Križman – Editor in Chief Tomaž Smrekar - Editor Darja Mlakar - Computer text and table layout design Slavka Slokar - Total print run 150 copies - ISSN of Some important statistics on Slovenia 1854-4657 - Website: www.stat.si/psp



VSEBINA
CONTENTS

Prebivalstvo Population	5
Nacionalni računi National accounts	7
Cene Prices	9
Plače Earnings	15
Aktivno prebivalstvo Labour force	18
Rudarstvo in predelovalne dejavnosti Mining and manufacturing	21
Zunanja trgovina External trade	23
Gradbeništvo Construction	25
Trgovina in druge storitvene dejavnosti Distributive trade and other service activities	26
Turizem Tourism	28
Transport Transport	29
Kmetijstvo in ribištvo Agriculture and fishing	31
Poslovne tendence Business tendency	33
Kako do statističnih podatkov in informacij How to obtain statistical data and information	35

ZNAMENJA

-	ni pojava
...	ni podatka
Ø	povprečje
¹⁾	izpostavno znamenje za opombo pod tabelo
()	manj natančna ocena

ZAPIS ČASOVNIH ENOT

Arabska številka (1, 2)	četrtnoletje
Rimska številka (III, VI)	mesec

KRAJŠAVE IN KRATICE

kg	kilogram
m ²	kvadratni meter
mio	milijon
t	tona
EUR	evro
SIT	slovenski tolar

SIGNS

-	no occurrence of event
...	data not available
Ø	average
¹⁾	footnote
()	less accurate estimation

TIME UNITS

Arabic numeral (1, 2)	quarter
Roman numeral (III, VI)	month

ABBREVIATIONS

kg	kilogram
m ²	square metre
mio	million
t	ton
EUR	euro
SIT	Slovenian tolar

PREBIVALSTVO
POPULATION

Osnovni demografski podatki
Basic demographic data

	Prebivalstvo ¹⁾ Population ¹⁾	Rojeni Births		Priznanja očetovstva Acknow- ledgement of paternity	Umrli Deaths		Sklenjene zakonske zveze Marriages	Razvezane zakonske zveze Divorces	Naravni prirast Natural increase	Skupni prirast Total increase	
		živorojeni live births	mrtvorojeni still births		skupaj total	dojenčki infant deaths					
2002	1 995 033	17 501	93	6 528	18 701	67	7 064	2 457	- 1 200	665	
2003	1 996 433	17 321	94	6 715	19 451	69	6 756	2 461	- 2 130	1 282	
2004	1 997 590	17 961	98	7 230	18 523	66	6 558	2 411	- 562	1 340	
2005	2 003 358	18 157	112	8 175	18 825	75	5 769	2 647	-668	5 768	
2006	2 010 377	18 932	82	9 191	18 180	64	6 368	2 334	752	7 019	
2005	2	2 001 114	4 564	32	2 109	4 340	17	2 062	737	224	3 035
	3	2 003 584	4 741	27	2 243	4 343	23	2 353	433	398	2 470
	4	2 003 358	4 447	24	1 988	4 658	17	816	838	-211	-226
2006	1	2 004 394	4 427	22	2 202	4 723	13	629	736	- 296	1 036
	2	2 008 516	4 705	23	2 240	4 591	12	2 216	696	114	4 122
	3	2 011 614	5 098	10	2 415	4 302	21	2 595	393	796	3 098
	4	2 010 377	4 702	27	2 334	4 564	18	928	509	138	- 1 237
2007	1	2 013 597	4 618	...	2 498	4 969	16	537	702	-351	3 220

Selitve
Migration

		Meddržavne selitve International migration									Notranje selitve ³⁾ Internal migration ³⁾
		priseljeni immigrants			odseljeni emigrants			selitveni prirast net migration			
		skupaj total	državljeni RS citizens of the RS	tujci foreigners	skupaj total	državljeni RS citizens of the RS	tujci ²⁾ foreigners ²⁾	skupaj total	državljeni RS citizens of the RS	tujci foreigners	
2002		9 134	1 432	7 702	7 269	2 624	4 645	1 865	- 1 192	3 057	34 868
2003		9 279	1 268	8 011	5 867	1 887	3 980	3 412	- 619	4 031	27 844
2004		10 171	1 574	8 597	8 269	2 265	6 004	1 902	- 691	2 593	30 215
2005		15 041	1 747	13 294	8 605	2 077	6 528	6 436	-330	6 766	32 204
2006		20 016	1 765	18 251	13 749	2 703	11 046	6 267	- 938	7 205	38 501
2005	2	4 527	417	4 110	1 716	515	1 201	2 811	-98	2 909	7 416
	3	4 193	536	3 657	2 121	587	1 534	2 072	-51	2 123	9 785
	4	2 892	450	2 442	2 907	456	2 451	-15	-6	-9	8 043
2006	1	4 230	436	3 794	2 898	570	2 328	1 332	- 134	1 466	8 149
	2	5 857	471	5 386	1 849	724	1 125	4 008	- 253	4 261	8 778
	3	5 722	522	5 200	3 420	713	2 707	2 302	- 191	2 493	11 084
	4	4 207	336	3 871	5 582	696	4 886	-1 375	- 360	-1 015	10 490
2007	1	7 493	350	7 143	3 922	858	3 064	3 571	-508	4 079	8 769

1) Stanje konec leta/četrtrletja.
As of the end of the year/quarter.

2) Ocena Statističnega urada RS.
Estimates of the Statistical Office of the RS.

3) Samo državljani RS.
Citizens of the RS only.

Demografski kazalniki
Demographic indicators

		Živorajeni Live births	Umrli Deaths	Naravni prirast Natural increase	Selitveni prirast Net migration	Skupni prirast Total increase	Sklenjene zakonske zveze Marriages	Razvezane zakonske zveze Divorces	Umrli dojenčki na 1000 živorojenih Infant mortality rate
		na 1000 prebivalcev per 1000 population							
2002		8,8	9,4	- 0,6	0,9	0,3	3,5	1,2	3,8
2003		8,7	9,7	- 1,1	1,7	0,6	3,4	1,2	4,0
2004		9,0	9,3	- 0,3	1,0	0,7	3,3	1,2	3,7
2005		9,1	9,4	-0,3	3,2	2,9	2,9	1,3	4,1
2006		9,4	9,1	0,4	3,1	3,5	3,2	1,2	3,4
2005	2	9,1	8,7	0,4	5,6	6,1	4,1	1,5	3,7
	3	9,4	8,6	0,8	4,1	4,9	4,7	0,9	4,9
	4	8,8	9,2	-0,4	0,0	-0,4	1,6	1,7	3,8
2006	1	9,0	9,6	-0,6	2,7	2,1	1,3	1,5	2,9
	2	9,4	9,2	0,2	8,0	8,2	4,4	1,4	2,6
	3	10,1	8,5	1,6	4,5	6,1	5,1	0,8	4,1
	4	9,3	9,0	0,3	-2,7	-2,4	1,8	1,0	3,8
2007	1	9,3	10,0	-0,7	7,2	6,5	1,1	1,4	3,5

Več podatkov in metodološka pojasnila s področja prebivalstva boste našli na spletnem naslovu:
http://www.stat.si/tema_demografsko_prebivalstvo.asp

More data and methodological explanations on population are available on the website:
http://www.stat.si/eng/tema_demografsko_prebivalstvo.asp

NACIONALNI RAČUNI
NATIONAL ACCOUNTS

Izdatkovna struktura bruto domačega proizvoda
Gross domestic product by expenditures

	Bruto domači proizvod Gross domestic product	Domača potrošnja Domestic consumption				Saldo menjave s tujino External trade balance			
		skupaj total	zasebna potrošnja private consumption	državna potrošnja government consumption	bruto investicije gross capital formation	skupaj total	izvoz proizvodov exports of goods and services	uvoz proizvodov imports of goods and services	
Tekoče cene, mio EUR Current prices, mio EUR									
2002	22 347,9	22 040,1	12 407,2	4 412,8	5 220,2	307,7	12 768,6	12 460,9	
2003	24 259,5	24 278,3	13 530,0	4 753,5	5 994,8	- 18,8	13 548,5	13 567,4	
2004	26 171,7	26 484,7	14 348,7	5 122,3	7 013,7	- 313,0	15 697,4	16 010,4	
2005	27 625,4	27 776,0	15 174,4	5 405,7	7 195,9	- 150,6	17 843,9	17 994,5	
2006	29 736,3	29 948,8	16 058,4	5 727,7	8 162,7	-212,5	20 578,3	20 790,8	
2005	3	7 001,5	6 994,5	3 910,5	1 350,7	1 733,2	7,0	4 609,4	4 602,4
	4	7 076,9	7 341,3	3 898,5	1 418,7	2 024,1	- 264,4	4 712,3	4 976,7
2006	1	6 844,3	6 831,9	3 629,1	1 349,8	1 853,0	12,4	4 769,2	4 756,9
	2	7 632,0	7 494,6	4 160,3	1 465,4	1 868,8	137,4	5 155,5	5 018,1
	3	7 589,4	7 613,8	4 157,5	1 407,8	2 048,5	-24,4	5 221,4	5 245,8
	4	7 670,7	8 008,5	4 111,5	1 504,6	2 392,4	-337,9	5 432,1	5 770,0
2007	1	7 639,8	7 637,8	3 939,2	1 397,5	2 301,1	2,0	5 598,9	5 597,0
	2	8 388,5	8 472,8	4 539,0	1 498,1	2 435,7	-84,3	6 048,0	6 132,3
Stalne cene, enako obdobje predhodnega leta = 100 Constant prices, the same period of the previous year = 100									
2002	103,5	102,4	101,3	103,2	104,0	1,1 ¹⁾	106,7	104,8	
2003	102,7	104,7	103,4	101,6	110,1	- 2,0 ¹⁾	103,1	106,7	
2004	104,4	104,9	102,6	103,4	111,4	-0,5 ¹⁾	112,5	113,4	
2005	104,0	102,0	103,4	102,2	98,9	2,0 ¹⁾	110,5	107,0	
2006	105,2	105,5	103,3	103,8	111,4	-0,3 ¹⁾	110,0	110,4	
2005	3	103,8	101,6	103,4	102,4	97,0	2,2 ¹⁾	110,7	107,1
	4	103,9	103,9	102,7	102,2	107,9	-0,1 ¹⁾	110,9	110,7
2006	1	105,0	104,3	103,1	104,4	106,4	0,7 ¹⁾	114,9	113,8
	2	104,7	104,4	103,4	103,5	107,6	0,3 ¹⁾	109,4	109,0
	3	105,6	106,5	103,6	103,0	115,9	-0,9 ¹⁾	106,9	108,4
	4	105,5	106,6	103,0	104,2	115,0	-1,2 ¹⁾	109,5	110,7
2007	1	107,2	107,2	103,0	101,1	120,0	0,0 ¹⁾	114,3	114,6
	2	105,9	108,1	103,4	99,3	125,2	-2,2 ¹⁾	113,6	117,0

1) Kot prispevek k rasti obsega BDP (v odstotnih točkah)
As contribution to GDP volume growth (in percentage points).

Bruto domači proizvod po proizvodni metodi
Gross domestic product by output approach

	Bruto domači proizvod Gross domestic product	Dodana vrednost Value added							Neto davki na proizvode Net taxes on products	
		skupaj total	kmetijstvo, lov, gozdarstvo, ribištvo agriculture, hunting, forestry, fishing	rudarstvo, predelovalne dejavnosti, oskrba z energijo mining and quarrying, manufacturing, energy supply	gradbeništvo construction	trgovina, popravila, promet in zveze wholesale and retail trade, transport and communications	finančno posredništvo, nepremičnine, poslovne storitve financial intermediation, real estate, business activities	druge storitve other services		
Stalne cene, enako obdobje predhodnega leta = 100 Constant prices, the same period of the previous year = 100										
2002	103,5	103,9	113,2	104,7	100,5	103,2	104,5	102,6	100,3	
2003	102,7	102,7	84,3	103,5	103,6	103,2	103,3	103,1	102,1	
2004	104,4	104,5	116,8	103,7	101,3	101,7	107,5	104,9	104,1	
2005	104,0	103,9	94,9	103,2	104,0	105,4	105,1	103,2	105,0	
2006	105,2	105,3	95,6	106,7	111,8	105,9	105,3	102,4	104,3	
2005	3	103,8	103,7	94,8	102,6	102,1	106,1	104,5	103,5	104,4
	4	103,9	104,1	95,1	105,3	104,3	105,0	103,5	102,9	103,2
2006	1	105,0	105,0	95,8	107,5	103,4	107,0	103,7	102,5	105,1
	2	104,7	104,3	95,7	104,4	104,1	105,6	105,3	102,6	107,7
	3	105,6	105,9	95,5	107,7	115,3	105,5	105,9	102,1	103,5
	4	105,5	106,2	95,6	107,2	123,5	105,5	106,0	102,2	101,2
2007	1	107,2	107,1	99,3	109,0	128,9	106,5	105,8	101,9	107,6
	2	105,9	106,5	100,1	107,1	125,7	106,6	105,9	101,3	102,1

Več podatkov in metodološka pojasnila s področja nacionalnih računov boste našli na spletnem naslovu:
http://www.stat.si/tema_ekonomsko_nacionalni.asp

More data and methodological explanations on national accounts are available on the website:
http://www.stat.si/eng/tema_ekonomsko_nacionalni.asp

CENE
PRICES

Indeksi cen življenjskih potrebščin
Consumer price indices

	Skupaj Total	Blago Goods				Storitve Services	
		skupaj total	trajno blago durable goods	poltrajno blago semi-durable goods	blago dnevne rabe non-durable goods		
December predhodnega leta = 100 December of the previous year = 100							
XII 2002	107,2	106,4	104,7	107,1	106,7	109,4	
XII 2003	104,6	103,9	103,1	102,4	104,5	106,5	
XII 2004	103,2	102,5	100,4	103,1	102,8	104,9	
XII 2005	102,3	102,0	97,4	98,8	104,0	103,0	
XII 2006	102,8	102,1	98,0	102,4	103,0	104,3	
Predhodno obdobje = 100 Previous period = 100							
2006	XI	100,3	100,4	99,6	101,3	100,4	100,2
	XII	100,4	100,2	100,3	99,6	100,3	101,0
2007	I	99,3	98,7	99,9	91,8	100,3	100,7
	II	99,8	99,8	99,9	100,1	99,7	99,9
	III	101,0	101,6	99,1	105,1	101,4	99,9
	IV	101,1	101,4	100,3	102,3	101,5	100,3
	V	101,2	101,2	99,7	102,3	101,4	101,1
	VI	100,4	100,1	99,9	100,2	100,1	100,9
	VII	100,0	99,2	99,5	92,4	100,9	101,9
	VIII	100,3	100,0	100,2	99,5	100,1	100,9
	IX	100,4	101,2	99,7	105,7	100,5	98,7
	X	100,7	101,3	100,2	103,1	101,1	99,3
Isti mesec predhodnega leta = 100 The same month of the previous year = 100							
2006	XI	102,3	101,7	97,7	100,8	102,9	103,6
	XII	102,8	102,1	98,0	102,4	103,0	104,3
2007	I	102,7	101,6	98,3	102,9	102,2	104,9
	II	102,1	101,0	98,6	102,2	101,3	104,5
	III	102,3	101,7	98,8	100,0	102,8	103,6
	IV	102,6	102,2	99,2	99,8	103,6	103,4
	V	102,9	102,3	99,5	101,1	103,5	104,1
	VI	103,6	103,1	100,0	102,3	104,2	104,6
	VII	103,8	103,4	99,5	102,5	104,7	104,9
	VIII	103,5	102,7	98,9	103,6	103,7	105,1
	IX	103,5	102,9	99,0	102,9	104,1	104,7
	X	105,1	105,1	98,3	102,4	107,8	104,9

Indeksi cen življenjskih potrebščin (nadaljevanje)

Consumer price indices (continued)

		Hrana in brezalkoholne pijače Food and non alcoholic beverages	Alkoholne pijače in tobak Alcoholic beverages and tobacco	Obleka in obutev Clothing and footwear	Stanovanje Housing, water, electricity and other	Stanovanjska oprema Furnishing, household equipment and maintenance	Zdravje Health
December predhodnega leta = 100 December of the previous year = 100							
XII 2002		104,9	115,5	106,9	109,1	105,4	105,1
XII 2003		104,0	111,6	101,4	106,0	102,9	105,2
XII 2004		98,9	104,3	102,7	110,3	102,9	100,6
XII 2005		100,9	104,4	97,8	107,1	103,4	98,7
XII 2006		103,8	104,9	103,4	101,3	105,3	99,6
Predhodno obdobje = 100 Previous period = 100							
2006	XI	101,4	99,8	101,2	100,5	100,0	100,2
	XII	100,5	100,1	99,4	100,4	100,3	100,5
2007	I	101,7	100,7	88,1	99,4	100,4	100,5
	II	99,0	100,1	100,5	100,3	99,8	100,5
	III	100,8	100,4	107,2	101,2	100,8	101,1
	IV	102,0	100,2	103,3	101,5	100,4	99,2
	V	101,7	100,5	103,3	100,3	100,2	99,8
	VI	99,8	100,1	100,2	100,6	100,6	100,2
	VII	100,3	105,2	88,8	100,8	100,1	100,0
	VIII	100,2	100,1	99,1	101,6	100,2	98,7
	IX	103,0	99,3	108,6	98,9	100,1	100,0
	X	102,2	100,1	104,4	101,0	100,7	100,1
Isti mesec predhodnega leta = 100 The same month of the previous year = 100							
2006	XI	103,9	104,8	101,1	101,0	104,8	99,0
	XII	103,8	104,9	103,4	101,3	105,3	99,6
2007	I	104,0	105,5	103,6	99,9	105,1	100,9
	II	103,0	105,4	102,6	99,1	105,3	101,4
	III	103,9	105,6	99,5	100,4	104,7	102,3
	IV	106,3	105,7	99,3	101,0	104,8	101,4
	V	106,3	106,2	101,0	100,4	105,2	101,1
	VI	106,9	106,0	102,4	101,7	105,7	101,7
	VII	107,6	108,1	102,7	101,9	104,5	102,0
	VIII	106,9	108,5	104,1	103,2	103,3	100,7
	IX	110,0	107,6	103,1	101,4	103,0	100,8
	X	113,3	106,5	101,8	106,7	103,6	100,8



Indeksi cen življenjskih potrebščin (nadaljevanje)

Consumer price indices (continued)

		Prevoz Transport	Komunikacije Communication	Rekreacija in kultura Recreation and culture	Izobraževanje Education	Gostinske in nastanitvene storitve Restaurants and hotels	Raznovrstno blago in storitve Miscellaneous goods and services
December predhodnega leta = 100 December of the previous year = 100							
XII 2002		107,7	108,8	106,2	109,3	108,2	108,1
XII 2003		105,8	99,2	103,9	103,9	106,6	104,3
XII 2004		103,5	102,4	102,6	108,0	105,2	102,6
XII 2005		101,8	99,5	102,5	107,5	103,9	102,5
XII 2006		101,1	101,0	101,7	100,5	105,9	105,0
Predhodno obdobje = 100 Previous period = 100							
2006	XI	99,7	98,9	100,4	100,0	99,5	100,1
	XII	100,5	100,1	100,9	100,0	101,8	100,3
2007	I	99,3	100,3	100,4	100,1	101,4	100,1
	II	99,4	97,9	100,7	100,1	100,4	100,3
	III	100,8	99,9	99,4	99,9	100,2	100,2
	IV	101,6	100,1	99,7	100,0	100,7	100,0
	V	101,3	100,4	102,3	102,5	100,6	100,5
	VI	100,2	100,0	102,0	100,0	100,1	100,1
	VII	99,7	100,9	104,3	100,0	100,6	100,5
	VIII	99,3	100,2	101,8	100,0	100,8	100,5
	IX	99,0	100,7	95,5	100,4	101,1	100,2
	X	99,6	99,9	97,8	100,7	100,4	100,3
Isti mesec predhodnega leta = 100 The same month of the previous year = 100							
2006	XI	100,4	100,9	101,9	100,8	103,9	104,8
	XII	101,1	101,0	101,7	100,5	105,9	105,0
2007	I	99,6	101,4	102,9	100,5	106,9	105,0
	II	99,1	99,3	102,6	101,5	107,1	104,7
	III	100,6	99,4	102,2	101,1	106,7	103,0
	IV	100,4	99,7	101,4	98,9	106,6	102,9
	V	100,4	100,2	103,0	101,4	106,8	103,1
	VI	101,5	101,2	103,3	101,4	106,4	103,2
	VII	100,9	101,2	104,4	101,4	106,5	103,3
	VIII	98,4	101,2	104,8	101,4	107,0	104,0
	IX	98,1	99,3	104,5	103,7	107,6	103,8
	X	100,4	99,3	104,9	103,6	107,9	103,3

Indeksi cen industrijskih proizvodov pri proizvajalcih na domačem trgu, po namenskih skupinah
Producer price indices of manufactured goods by main industrial groups

	Skupaj Total	Proizvodi za vmesno porabo Intermediate goods industries			Proizvodi za investicije Capital goods industries	Proizvodi za široko porabo Consumer goods industries			
		skupaj total	energenti energy related industries	surovine intermediate goods industries (except energy)		skupaj total	trajni proizvodi durable consumer goods industries	netrajni proizvodi non-durable consumer goods industries	
Predhodno obdobje = 100 Previous period = 100									
2002	105,1	103,7	108,5	103,2	102,7	107,5	104,8	107,8	
2003	102,5	102,0	100,8	102,5	99,6	104,1	105,1	104,0	
2004	104,3	105,9	106,2	105,8	102,5	102,9	102,9	102,9	
2005	102,7	103,2	101,5	104,2	103,1	102,0	102,4	101,9	
2006	102,3	103,5	102,8	103,9	100,2	101,5	103,1	101,3	
2006									
	XI	100,0	100,1	99,9	100,2	99,9	99,8	100,0	99,8
	XII	100,6	100,7	100,9	100,7	100,1	100,4	102,1	100,1
2007									
	I	100,6	100,8	99,7	101,2	100,5	100,5	100,3	100,5
	II	102,1	104,1	112,4	100,8	99,5	100,2	100,5	100,1
	III	100,3	100,3	100,1	100,4	100,4	100,4	101,1	100,2
	IV	100,2	100,5	100,8	100,4	100,1	99,8	100,5	99,7
	V	100,3	100,4	99,8	100,7	99,6	100,3	100,0	100,3
	VI	100,3	100,3	100,1	100,4	99,9	100,4	101,1	100,3
	VII	100,1	100,1	100,1	100,1	100,7	99,9	100,1	99,8
	VIII	99,9	99,9	98,6	100,5	99,8	100,0	100,3	99,9
	IX	101,1	101,2	101,8	101,0	100,1	101,3	100,2	101,5
	X	100,6	100,6	100,0	100,9	100,6	100,7	100,2	100,8
Isti mesec predhodnega leta = 100 The same month of the previous year = 100									
2006									
	XI	102,6	104,1	100,8	105,8	100,4	101,3	104,7	100,8
	XII	102,8	104,1	100,1	106,1	100,8	101,7	106,9	100,8
2007									
	I	103,5	104,8	99,4	107,4	101,8	102,4	105,7	101,8
	II	105,1	108,4	110,6	108,0	100,9	101,9	106,2	101,2
	III	105,0	108,0	110,7	107,3	101,7	101,8	107,2	100,9
	IV	104,9	108,1	111,2	107,1	101,9	101,5	107,3	100,5
	V	105,1	108,2	111,4	107,1	101,8	101,9	107,1	101,0
	VI	105,2	108,2	111,2	107,2	101,0	102,3	108,3	101,3
	VII	105,2	107,9	111,6	106,6	101,6	102,4	108,4	101,4
	VIII	105,3	108,1	110,6	107,3	101,0	102,7	108,7	101,7
	IX	105,8	108,4	112,1	107,1	100,7	103,8	107,8	103,2
	X	106,3	109,4	114,4	107,4	101,3	103,7	106,4	103,2

Indeks cen industrijskih proizvodov pri proizvajalcih na domačem trgu, po dejavnostih

Producer price indices of manufactured goods by activities

	Skupaj Total	A Kmetijstvo, lov, gozdarstvo Agriculture, hunting and forestry	Rudarstvo, predelovalne dejavnosti, oskrba z elektriko, plinom, vodo Mining and quarrying, manufacturing, electricity, gas and water supply				
			skupaj total	C rudarstvo mining and quarrying	D predelovalne dejavnosti manufacturing	E oskrba z elektriko plinom in vodo electricity, gas and water supply	
Predhodno obdobje = 100 Previous period = 100							
2002	105,1	101,6	105,2	102,2	105,2	111,6	
2003	102,5	102,1	102,5	101,1	102,9	100,3	
2004	104,3	100,2	104,3	101,0	104,1	106,7	
2005	102,7	100,0	102,7	101,3	103,2	100,4	
2006	102,3	100,4	102,4	101,4	102,3	102,8	
2006							
	XI	100,0	100,0	100,0	100,1	100,0	99,8
	XII	100,6	100,0	100,6	102,3	100,5	100,6
2007	I	100,6	111,8	100,5	101,5	100,6	99,5
	II	102,1	100,0	102,2	100,0	100,4	115,2
	III	100,3	100,0	100,3	100,2	100,4	100,0
	IV	100,2	100,0	100,2	100,0	100,0	100,1
	V	100,3	100,0	100,3	100,8	100,4	99,6
	VI	100,3	100,0	100,3	99,6	100,3	100,3
	VII	100,1	100,0	100,1	100,3	100,1	100,1
	VIII	99,9	100,6	99,9	100,1	100,2	98,3
	IX	101,1	100,0	101,1	100,5	101,0	102,0
	X	100,6	100,0	100,6	100,0	100,8	99,9

Isti mesec predhodnega leta = 100
The same month of the previous year = 100

2006	XI	102,6	100,4	102,6	100,0	103,0	101,0
	XII	102,8	100,4	102,8	102,8	103,4	99,6
2007	I	103,5	112,1	103,4	105,9	104,2	98,4
	II	105,1	111,8	105,0	104,2	104,0	112,5
	III	105,0	111,8	104,9	103,7	103,8	112,7
	IV	104,9	111,8	104,8	111,8	102,5	103,7
	V	105,1	111,8	105,0	103,3	103,9	113,5
	VI	105,2	111,8	105,1	102,9	103,9	113,6
	VII	105,2	111,8	105,1	105,0	103,8	113,7
	VIII	105,3	112,4	105,2	110,3	104,1	111,4
	IX	105,8	112,4	105,7	107,3	104,6	113,5
	X	106,3	112,4	106,2	105,5	104,8	116,5

Indeks povprečnih vrednosti izvoza in uvoza

Unit value indices of exports and imports

		Izvoz Export				Uvoz Import			
		skupaj total	proizvodi za vmesno porabo intermediate goods	proizvodi za investicije capital goods	proizvodi za široko porabo consumption goods	skupaj total	proizvodi za vmesno porabo intermediate goods	proizvodi za investicije capital goods	proizvodi za široko porabo consumption goods
Izračun iz podatkov v EUR, enako obdobje predhodnega leta = 100 Calculation from EUR values, the same period of the previous year = 100									
2002		100,6	99,3	100,1	102,5	98,7	96,3	101,4	102,7
2003		99,3	100,4	99,5	97,7	99,3	100,6	100,9	95,5
2004		101,7	101,9	97,8	102,5	101,9	104,5	100,7	97,0
2005		104,2	105,1	105,1	102,6	107,0	108,7	105,5	103,8
2006		105,6	107,4	102,3	103,6	106,2	107,2	104,9	104,1
2005	3	103,4	106,9	103,3	98,2	106,9	107,8	107,9	104,4
	4	104,6	106,9	104,8	101,3	105,0	107,0	100,6	102,6
2006	1	106,8	108,8	107,4	104,1	106,2	106,6	103,8	105,9
	2	105,9	108,5	102,2	102,7	106,0	107,0	101,2	105,3
	3	107,5	109,7	101,6	105,3	107,7	109,6	107,2	103,4
	4	105,3	107,9	98,4	103,1	105,6	107,6	107,5	100,3
2007	1	104,4	108,8	103,0	98,4	105,7	108,8	100,1	101,0
	2	103,8	106,2	105,6	99,9	105,5	107,0	104,6	102,4



Indeksi cen v kmetijstvu
Agricultural price indices

		Indeksi cen inputov v kmetijstvu Agricultural input price indices			Indeksi cen kmetijskih pridelkov pri pridelovalcih Producer price indices of agricultural products		
		skupaj (input 1 + input 2) (Input 1+ Input 2)	proizvodi in storitve za tekočo porabo v kmetijstvu (input 1) goods and services currently consumed in agriculture (Input 1)	proizvodi in storitve za investicije v kmetijstvu (input 2) goods and services contributing to agricultural investment (Input 2)	skupaj total	rastlinski pridelki crop output	živali in živalski proizvodi animals and animal products
Predhodno obdobje = 100 Previous period = 100							
2002		103,1	101,7	107,0	100,8	104,5	99,2
2003		104,8	104,7	105,1	103,3	110,2	100,0
2004		108,9	108,5	109,8	98,9	90,4	103,2
2005		101,3	100,0	104,3	101,3	101,3	101,3
2006		103,5	104,6	101,2	104,6	109,9	102,2
2006	X	99,8	99,6	100,3	100,6	102,3	99,7
	XI	99,6	99,2	100,4	100,4	101,8	99,6
	XII	100,6	100,8	100,1	99,9	101,1	99,3
2007	I	101,2	101,2	101,1	98,0	94,8	99,8
	II	100,7	101,0	100,1	100,5	100,0	100,7
	III	101,7	102,3	100,1	98,8	95,4	100,5
	IV	100,8	101,0	100,5	101,5	106,2	99,1
	V	100,7	101,0	100,1	99,2	97,9	100,0
	VI	100,2	100,3	100,1	99,9	99,7	99,9
	VII	101,0	101,2	100,3	100,2	97,0	101,9
	VIII	101,8	102,4	100,1	102,7	107,4	100,4
	IX	104,6	106,4	100,1	102,9	103,2	102,8
Isti mesec predhodnega leta = 100 The same month of the previous year = 100							
2006	X	103,5	103,7	102,9	107,1	118,0	102,1
	XI	104,1	104,4	103,3	105,9	115,1	101,4
	XII	104,7	105,3	103,5	102,0	106,3	99,7
2007	I	104,4	104,4	104,4	106,1	118,8	100,4
	II	104,7	104,9	104,5	104,2	110,5	101,2
	III	106,2	106,8	104,5	103,9	111,2	100,6
	IV	106,1	107,0	104,0	104,0	112,7	99,9
	V	105,8	106,6	103,7	100,0	99,4	100,3
	VI	106,1	107,1	103,6	104,4	114,1	100,0
	VII	106,8	108,3	103,5	105,8	114,5	102,0
	VIII	108,5	110,6	103,5	105,4	112,8	101,8
	IX	113,3	117,4	103,5	104,6	106,1	103,9

Več podatkov in metodološka pojasnila s področja cen boste našli na spletnih naslovih:

http://www.stat.si/tema_ekonomsko_cene.asp

http://www.stat.si/tema_ekonomsko_zunanja.asp

http://www.stat.si/tema_okolje_kmetijstvo.asp

More data and methodological explanations on prices are available on the websites:

http://www.stat.si/eng/tema_ekonomsko_cene.asp

http://www.stat.si/eng/tema_ekonomsko_zunanja.asp

http://www.stat.si/eng/tema_okolje_kmetijstvo.asp



PLAČE
EARNINGS

Povprečne mesečne plače pri pravnih osebah po institucionalnih sektorjih

Average monthly earnings by legal persons by institutional sectors

		Bruto plača Gross earnings						Neto plača Net earnings
		vrste pravnih oseb type of legal persons		institucionalni sektorji institutional sectors				
skupaj total		javne public	zasebne private	nefinančne družbe nonfinancial companies	finančne družbe financial companies	država state	drugo other	
		EUR						
Ø 2002	
Ø 2003	
Ø 2004 ¹⁾		1 103,58	1 299,49	992,28	1 001,68	1 619,56	1 367,88	1 225,35
Ø 2005		1 157,06	1 358,52	1 043,32	1 057,06	1 734,24	1 415,62	1 215,11
Ø 2006		1 212,80	1 413,89	1 103,62	1 110,97	1 858,76	1 468,21	1 260,19
2006								
	X	1 223,17	1 430,92	1 112,36	1 121,98	1 736,75	1 498,79	1 263,29
	XI	1 392,92	1 582,76	1 293,06	1 297,62	2 811,17	1 522,19	1 365,10
	XII	1 261,09	1 465,12	1 154,37	1 155,39	2 043,73	1 511,22	1 348,68
2007								
	I	1 250,34	1 456,64	1 142,49	1 156,94	1 802,97	1 492,51	1 298,48
	II	1 212,82	1 437,11	1 097,14	1 110,14	1 814,97	1 480,71	1 265,69
	III	1 252,12	1 468,47	1 141,33	1 158,95	1 834,21	1 492,56	1 287,84
	IV	1 237,42	1 458,25	1 124,80	1 134,74	1 904,45	1 499,48	1 277,03
	V	1 263,57	1 496,72	1 145,77	1 158,49	2 024,92	1 523,56	1 303,71
	VI	1 254,36	1 484,99	1 137,91	1 149,32	1 919,70	1 528,80	1 308,38
	VII	1 262,95	1 504,40	1 140,90	1 153,81	1 841,38	1 563,66	1 294,38
	VIII	1 279,40	1 504,28	1 166,63	1 184,77	1 860,37	1 530,63	1 300,01
	IX	1 259,07	1 492,91	1 141,70	1 156,99	1 820,04	1 537,50	1 318,75

1) Podatki za leto 2004 so dobljeni po stari metodologiji.
Data for 2004 are presented by the old methodology.

Indeksi povprečnih mesečnih plač pri pravnih osebah¹⁾

Indices of average monthly earnings by legal persons¹⁾

		Nominalni Nominal		Realni Real		Nominalni Nominal		Realni Real	
		bruto gross	neto net	bruto gross	neto net	bruto gross	neto net	bruto gross	neto net
		predhodno obdobje = 100 previous period = 100				enako obdobje predhodnega leta = 100 the same period of the previous year = 100			
Ø 2002		109,7	109,7	102,0	102,0	109,7	109,7	102,0	102,0
Ø 2003		107,5	107,5	101,8	101,8	107,5	107,5	101,8	101,8
Ø 2004		105,7	105,7	102,0	102,0	105,7	105,7	102,0	102,0
Ø 2005		104,8	106,1	102,2	103,5	104,8	106,1	102,2	103,5
Ø 2006		104,8	105,1	102,2	102,5	104,8	105,1	102,2	102,5
2006									
	X	101,9	101,7	102,7	102,5	104,9	105,0	103,3	103,4
	XI	113,9	111,8	113,6	111,5	106,3	106,2	103,9	103,8
	XII	90,5	94,3	90,1	93,9	104,0	106,6	101,2	103,7
2007									
	I	99,1	99,6	99,8	100,3	106,4	108,5	103,6	105,6
	II	97,0	97,2	97,2	97,4	104,8	106,8	102,6	104,6
	III	103,2	102,8	102,2	101,8	105,0	107,4	102,6	105,0
	IV	98,8	99,1	97,7	98,0	105,9	108,3	103,2	105,6
	V	102,1	101,8	100,9	100,6	105,8	107,9	102,8	104,9
	VI	99,3	99,4	98,9	99,0	105,2	107,4	101,5	103,7
	VII	100,7	100,7	100,7	100,7	106,9	108,9	103,0	104,9
	VIII	101,3	101,3	101,0	101,0	105,7	108,0	102,1	104,3
	IX	98,4	98,5	98,0	98,1	104,9	107,3	101,4	103,7

1) Indeksi za leto 2005 so izračunani iz podatkov za leto 2004, preračunanih po novi metodologiji.
Indices for 2005 are calculated from 2004 data according to the new methodology.



Povprečne mesečne bruto plače pri pravnih osebah po področjih dejavnosti¹⁾
Average monthly gross earnings by legal persons by activities¹⁾

		Skupaj Total	A Kmetijstvo, lov, gozdarstvo Agriculture, hunting and forestry	B Ribištvo Fishing	C Rudarstvo Mining and quarrying	D Predelovalne dejavnosti Manufacturing	E Oskrba z elektriko, plinom in vodo Electricity, gas and water supply	F Gradbeništvo Construction	G Trgovina; popravila motornih vozil Wholesale, retail; certain epair
		EUR							
Ø 2002		982,46	821,06	764,10	1 144,22	818,81	1 155,94	788,31	864,04
Ø 2003		1 056,58	866,15	824,43	1 244,04	880,74	1 251,09	852,60	926,81
Ø 2004		1 116,55	907,84	867,25	1 363,46	943,20	1 353,46	912,96	988,99
Ø 2005		1 157,06	935,67	912,49	1 438,28	997,27	1 476,53	938,05	1 021,87
Ø 2006		1 212,80	987,65	984,92	1 502,71	1 052,25	1 559,60	996,07	1 078,79
2006	X	1 223,17	1 028,53	943,04	1 487,00	1 066,67	1 520,13	1 022,55	1 098,03
	XI	1 392,92	1 148,62	1 182,84	1 941,09	1 222,89	2 295,84	1 133,23	1 230,07
	XII	1 261,09	1 022,20	944,00	1 461,12	1 078,36	1 687,85	1 022,38	1 154,59
2007	I	1 250,34	1 030,10	1 006,93	1 515,63	1 113,10	1 538,56	1 018,08	1 126,67
	II	1 212,82	977,88	984,46	1 488,23	1 045,72	1 441,85	995,54	1 096,87
	III	1 252,12	1 023,44	918,67	1 508,32	1 098,80	1 500,51	1 038,31	1 142,83
	IV	1 237,42	1 024,69	1 069,74	1 487,40	1 068,94	1 483,26	1 010,79	1 129,95
	V	1 263,57	1 057,80	1 010,86	1 580,29	1 093,56	1 551,36	1 066,04	1 134,50
	VI	1 254,36	1 026,50	1 014,60	1 572,04	1 094,50	1 575,89	1 031,16	1 124,99
	VII	1 262,95	1 029,02	1 014,71	1 517,50	1 091,03	1 501,96	1 050,28	1 136,23
	VIII	1 279,40	1 072,38	1 077,60	1 548,96	1 131,88	1 602,19	1 071,34	1 151,13
	IX	1 259,07	1 044,82	998,75	1 546,72	1 092,84	1 588,26	1 039,26	1 141,76

		H Gostinstvo Hotels and restaurants	I Promet, skladiščenje, zveze Transport, storage and communication	J Finančno posredništvo Financial intermediation	K Nepremičnine, najem, poslovne storitve Real estate, renting & business activities	L Javna uprava, obramba, socialno zavarovanje Public administration & defence; comp. soc. sec.	M Izobraževanje Education	N Zdravstvo, socialno varstvo Health and social work	O Druge javne, skupne in osebne storitve Other social and personal services
		EUR							
Ø 2002		743,22	1 050,01	1 418,38	1 062,54	1 251,41	1 201,96	1 215,65	1 225,86
Ø 2003		789,64	1 136,03	1 547,45	1 142,20	1 341,60	1 293,47	1 285,32	1 281,86
Ø 2004		834,81	1 212,66	1 639,77	1 205,83	1 347,49	1 360,38	1 303,72	1 358,46
Ø 2005		846,67	1 249,28	1 727,16	1 221,68	1 390,84	1 422,83	1 322,10	1 356,86
Ø 2006		884,13	1 293,94	1 851,09	1 269,80	1 433,70	1 490,99	1 357,22	1 385,98
2006	X	890,27	1 292,06	1 732,35	1 268,35	1 466,16	1 525,07	1 375,74	1 379,65
	XI	942,52	1 585,18	2 791,39	1 441,47	1 473,24	1 544,55	1 424,19	1 649,80
	XII	935,93	1 315,71	2 033,38	1 349,47	1 461,41	1 539,98	1 407,66	1 429,37
2007	I	898,02	1 324,06	1 797,34	1 326,25	1 450,37	1 515,73	1 387,14	1 395,46
	II	873,48	1 317,10	1 809,67	1 274,40	1 441,87	1 517,76	1 343,96	1 368,12
	III	906,02	1 358,64	1 830,11	1 320,61	1 444,89	1 529,84	1 368,74	1 441,48
	IV	904,92	1 316,15	1 897,03	1 300,07	1 451,86	1 533,21	1 386,12	1 388,74
	V	930,11	1 331,77	2 021,17	1 327,68	1 487,69	1 550,16	1 401,22	1 393,04
	VI	931,42	1 312,54	1 911,35	1 308,94	1 505,87	1 550,17	1 392,46	1 399,12
	VII	919,79	1 329,27	1 833,14	1 330,00	1 564,91	1 570,69	1 422,80	1 398,65
	VIII	944,58	1 342,61	1 853,31	1 360,73	1 511,81	1 555,55	1 401,24	1 415,35
	IX	916,33	1 322,03	1 814,65	1 331,00	1 538,31	1 555,72	1 391,45	1 407,01

1) Podatki za leto 2004 in starejši so dobjeni po stari metodologiji.
Data for 2004 and earlier are presented by the old methodology.

Povprečne mesečne neto plače pri pravnih osebah po področjih dejavnosti¹⁾

Average monthly net earnings by legal persons by activities¹⁾

		Skupaj Total	A Kmetijstvo, lov, gozdarstvo Agriculture, hunting and forestry	B Ribištvo Fishing	C Rudarstvo Mining and quarrying	D Predelovalne dejavnosti Manufacturing	E Oskrba z elektriko, plinom in vodo Electricity, gas and water supply	F Gradbeništvo Construction	G Trgovina; popravila motornih vozil Wholesale, retail; certain repair
		EUR							

Ø 2002		617,37	535,01	497,89	739,49	527,38	722,60	511,92	547,61
Ø 2003		663,80	566,41	537,15	800,11	566,87	780,09	552,39	587,47
Ø 2004		701,90	594,78	565,80	870,08	607,01	842,68	590,88	626,66
Ø 2005		735,73	621,14	604,06	923,36	651,16	924,69	609,19	654,95
Ø 2006		773,42	656,36	651,39	965,55	687,66	982,71	648,17	692,58

2006	X	777,40	680,54	630,94	952,48	694,22	953,37	663,60	702,31
	XI	868,78	744,14	765,56	1 206,06	776,34	1 439,49	723,43	774,23
	XII	818,94	687,85	636,90	974,13	715,00	1 072,03	676,26	748,19
2007	I	815,68	694,04	681,99	1 003,3	739,6	1 009,05	674,83	737,08
	II	792,97	663,77	667,37	989,65	700,15	956,48	662,48	716,77
	III	815,34	688,38	624,44	1 002,93	729,58	988,34	685,79	743,62
	IV	807,86	693,68	715,74	987,50	715,49	977,92	670,17	737,84
	V	822,34	709,55	679,03	1 041,12	728,79	1 012,34	701,47	740,95
	VI	817,15	691,57	682,29	1 040,71	727,79	1 028,79	680,57	736,33
	VII	822,68	695,55	678,80	986,92	727,48	988,36	694,92	742,48
	VIII	833,08	722,64	715,60	1 023,15	750,91	1 045,28	706,30	751,88
	IX	820,47	703,92	664,87	1 017,10	727,39	1 036,61	686,78	746,40

		H Gostinstvo Hotels and restaurants	I Promet, skladiščenje, zveze Transport, storage and communication	J Finančno posredništvo Financial intermediation	K Nepremičnine, najem, poslovne storitve Real estate, renting & business activities	L Javna uprava, obramba, socialno zavarovanje Public administration & defence; comp. soc. sec.	M Izobraževanje Education	N Zdravstvo, socialno varstvo Health and social work	O Druge javne, skupne in osebne storitve Other social and personal services
		EUR							

Ø 2002		483,71	662,01	842,58	649,68	769,54	746,07	745,27	742,80
Ø 2003		514,36	715,94	916,81	696,86	827,59	802,78	789,89	781,04
Ø 2004		544,04	761,29	967,17	733,80	837,71	845,28	807,06	829,45
Ø 2005		561,73	790,03	1 027,19	754,26	870,43	893,05	833,15	841,17
Ø 2006		588,82	822,36	1 105,73	788,67	902,16	937,72	859,81	866,53

2006	X	591,31	821,59	1 039,08	787,54	916,63	952,05	865,41	860,72
	XI	623,13	975,98	1 612,54	875,33	919,75	961,65	888,02	1 012,05
	XII	625,24	855,53	1 242,69	856,58	943,97	997,29	909,18	914,40
2007	I	608,16	859,84	1 111,97	840,62	938,92	984,91	899,20	896,81
	II	593,70	845,42	1 115,15	813,80	931,80	986,20	873,69	884,17
	III	613,16	876,61	1 126,66	836,93	936,31	992,48	887,94	923,68
	IV	613,57	855,00	1 162,45	827,68	936,69	991,60	897,20	894,10
	V	626,44	862,07	1 225,06	841,30	965,78	1 000,79	903,37	898,60
	VI	627,07	858,47	1 166,53	830,13	973,95	1 001,31	899,42	900,54
	VII	621,64	869,35	1 127,82	843,25	1 007,34	1 010,54	914,28	900,21
	VIII	637,81	876,96	1 138,67	861,66	977,20	1 007,19	905,68	909,79
	IX	618,03	858,00	1 121,02	844,75	992,44	1 007,18	898,72	905,41

1) Podatki za leto 2004 in starejši so dobjeni po stari metodologiji.
Data for 2004 and earlier are presented by the old methodology.

Več podatkov in metodološka pojasnila s področja plač boste našli na spletnem naslovu:

http://www.stat.si/tema_demografsko_trg.asp

More data and methodological explanations on earnings are available on the website:

http://www.stat.si/eng/tema_demografsko_trg.asp



AKTIVNO PREBIVALSTVO**LABOUR FORCE****Aktivno prebivalstvo po anketi o delovni sili****Labour force by the Labour Force Survey**

		Skupaj Total	Delovno aktivno prebivalstvo Persons in employment				Brezposelne osebe Unemployed persons
			skupaj total	zaposlene osebe persons in paid employment	samozaoslene osebe self-employed persons	pomagajoči družinski člani unpaid family workers	
							1000
Ø 2002		971	910	766	101	43	62
Ø 2003		962	897	773	89	36	64
Ø 2004		1 007	943	797	92	54	64
Ø 2005		1 016	949	806	96	47	67
Ø 2006		1 022	961	806	109	47	61
2005	3	1 027	962	818	99	45	65
	4	1 028	953	803	100	51	74
2006	1	1 016	946	792	109	45	70
	2	1 030	969	810	110	49	61
	3	1 031	974	814	108	51	58
	4	1 012	956	805	108	42	56
2007	1	1 015	958	803	109	45	58
	2	1 042	994	831	114	49	48

Mere aktivnosti prebivalstva po anketi o delovni sili po spolu**Measures of activity by the Labour Force Survey by sex**

		Stopnja aktivnosti Activity rate			Stopnja delovne aktivnosti Employment/population ratio			Stopnja brezposelnosti Unemployment rate			
		skupaj total	moški men	ženske women	skupaj total	moški men	ženske women	skupaj total	moški men	ženske women	
											%
Ø 2002		57,5	64,2	51,2	53,8	60,3	47,7	6,4	5,9	6,8	
Ø 2003		56,6	63,5	50,0	52,8	59,4	46,5	6,7	6,4	7,1	
Ø 2004		59,0	65,9	52,5	55,3	62,0	48,9	6,3	5,9	6,9	
Ø 2005		59,3	66,0	52,9	55,4	62,0	49,2	7,3	6,7	8,0	
Ø 2006		59,3	65,7	53,3	55,8	62,5	49,4	6,0	4,9	7,2	
2005	3	59,8	66,6	53,4	56,1	62,5	49,9	6,3	6,1	6,6	
	4	59,9	66,6	53,5	55,6	62,2	49,3	7,2	6,6	7,9	
2006	1	59,1	65,4	53,1	55,0	61,8	48,5	6,9	5,5	8,6	
	2	59,9	65,7	54,4	56,4	62,4	50,7	5,9	5,1	6,8	
	3	59,7	66,4	53,4	56,4	63,3	49,8	5,6	4,6	6,7	
	4	58,6	65,2	52,3	55,3	62,3	48,7	5,6	4,5	6,9	
2007	1	58,7	65,3	52,4	55,4	62,2	48,9	5,7	4,8	6,8	
	2	60,2	66,8	54,0	57,5	64,4	50,9	4,6	3,6	5,8	

Mere aktivnosti prebivalstva po anketi o delovni sili po starostnih skupinah**Measures of activity by the Labour Force Survey by age groups**

		Stopnja aktivnosti Activity rate					Stopnja delovne aktivnosti Employment/population ratio					Stopnja brezposelnosti Unemployment rate				
		skupaj total	15-24 let 15-24 years	25-49	50-64	65 +	skupaj total	15-24 let 15-24 years	25-49	50-64	65 +	skupaj total	15-24 let 15-24 years	25-49	50-64 let 50-64 years	
																%
Ø 2002		57,5	36,7	91,2	43,1	7,2	53,8	30,6	86,3	41,3	7,2	6,4	16,7	5,4	4,3	
Ø 2003		56,6	35,3	90,8	43,0	6,2	52,8	29,2	85,5	41,1	6,2	6,7	17,4	5,9	4,3	
Ø 2004		59,0	40,6	91,3	47,8	8,6	55,3	34,0	86,3	45,8	8,6	6,3	16,2	5,5	4,3	
Ø 2005		59,3	40,5	91,6	49,7	7,8	55,4	34,0	86,2	47,6	7,8	7,3	16,0	5,9	4,4	
Ø 2006		59,3	40,6	91,4	51,1	7,8	55,8	35,0	86,3	49,1	7,8	6,0	13,9	5,6	3,8	
2005	3	59,8	44,3	91,3	49,9	8,6	56,1	37,3	86,2	47,8	8,6	6,3	15,7	5,5	(4,4)	
	4	59,9	41,2	92,3	50,2	8,5	55,6	33,9	86,4	47,8	8,5	7,2	17,6	6,5	(4,9)	
2006	1	59,1	39,1	91,9	50,7	7,1	55,0	32,0	86,0	48,8	7,1	6,9	18,0	6,4	(3,9)	
	2	59,9	41,3	91,8	51,7	8,3	56,4	35,3	86,9	49,7	8,3	5,9	14,7	5,3	(3,9)	
	3	59,7	44,0	90,9	51,5	8,0	56,4	39,1	85,9	49,7	8,0	5,6	11,1	5,5	(3,5)	
	4	58,6	38,1	91,1	50,5	7,6	55,3	33,5	86,3	48,4	7,6	5,6	12,3	5,2	(4,2)	
2007	1	58,7	39,1	91,5	49,6	8,3	55,4	34,5	86,6	47,3	8,3	5,7	11,6	5,4	(4,5)	
	2	60,2	40,7	92,2	52,2	9,5	57,5	37,2	88,1	50,1	9,5	4,6	(8,5)	4,4	(4,2)	



Aktivno prebivalstvo po administrativnih virih

Labour force by administrative sources

		Skupaj Total	Delovno aktivno prebivalstvo Persons in employment			Registrirane brezposelne osebe ¹⁾ Registered unemployed persons ¹⁾			
			skupaj total	zaposlene osebe persons in paid employment	samozaposlene osebe self-employed persons	kmetije farmers	število number	stopnja registrirane brezposelnosti registered unemployment rate	
Ø 2002		911 312	808 677	721 396	87 281	36 868	102 634	11,2	
Ø 2003		899 057	801 383	722 141	79 242	29 509	97 674	11,0	
Ø 2004		900 316	807 490	724 387	83 104	33 515	92 826	10,3	
Ø 2005		904 989	813 100	731 597	81 503	31 357	91 889	10,2	
Ø 2006		910 675	824 839	741 586	83 252	31 733	85 835	9,4	
Predhodno obdobje = 100 Previous period = 100									
2006		X	915 023	833 721	750 079	83 642	31 426	81 302	8,9
		XI	915 516	836 674	752 911	83 763	31 426	78 842	8,6
		XII	911 319	833 016	749 227	83 789	31 426	78 303	8,6
2007		I	917 974	838 005	749 459	88 546	36 109	79 969	8,7
		II	919 180	841 511	752 887	88 624	36 109	77 669	8,4
		III	920 020	845 804	756 989	88 815	36 109	74 216	8,1
		IV	921 612	849 039	761 260	87 779	34 921	72 573	7,9
		V	923 587	852 857	764 872	87 985	34 921	70 730	7,7
		VI	925 423	856 151	768 083	88 068	34 921	69 272	7,5
		VII	924 501	854 367	767 037	87 330	34 076	70 134	7,6
		VIII	923 124	854 585	767 050	87 535	34 076	68 539	7,4
		IX	926 025	859 367	771 563	87 804	34 076	66 658	7,2
Isti mesec predhodnega leta = 100 The same month of the previous year = 100									
Ø 2002		100,3	100,3	99,9	103,6	109,7	100,8	-	
Ø 2003		98,7	99,1	100,1	90,8	80,0	95,2	-	
Ø 2004		100,1	100,8	100,3	104,9	113,6	95,0	-	
Ø 2005		100,5	100,7	101,0	98,1	93,6	99,0	-	
Ø 2006		100,6	101,4	101,4	102,1	101,2	93,4	-	
2006		X	100,6	100,5	100,5	100,2	99,7	101,3	-
		XI	100,1	100,4	100,4	100,1	100,0	97,0	-
		XII	99,5	99,6	99,5	100,0	100,0	99,3	-
2007		I	100,7	100,6	100,0	105,7	114,9	102,1	-
		II	100,1	100,4	100,5	100,1	100,0	97,1	-
		III	100,1	100,5	100,5	100,2	100,0	95,6	-
		IV	100,2	100,4	100,6	98,8	96,7	97,8	-
		V	100,2	100,4	100,5	100,2	100,0	97,5	-
		VI	100,2	100,4	100,4	100,1	100,0	97,9	-
		VII	99,9	99,8	99,9	99,2	97,6	101,2	-
		VIII	99,9	100,0	100,0	100,2	100,0	97,7	-
		IX	100,3	100,6	100,6	100,3	100,0	97,3	-

1) Vir: Zavod Republike Slovenije za zaposlovanje.
Source: Employment Service of Slovenia.

Delovno aktivno prebivalstvo po administrativnih virih po področjih dejavnosti
Persons in paid employment by administrative sources by activities

	Skupaj Total	A Kmetijstvo, lov, gozdarstvo Agriculture, hunting and forestry	B Ribištvo Fishing	C Rudarstvo Mining and quarrying	D Predelovalne dejavnosti Manufacturing	E Oskrba z lektriko, plinom in vodo Electricity, gas and water supply	F Gradbeništvo Construction	G Trgovina; popravila motornih vozil Wholesale, retail; certain repair	
Ø 2002	808 677	45 169	193	5 139	243 104	11 659	63 398	107 186	
Ø 2003	801 383	37 549	198	4 849	238 887	11 409	63 252	106 861	
Ø 2004	807 490	41 035	205	4 390	236 102	11 251	62 198	106 867	
Ø 2005	813 100	38 621	244	4 187	231 776	11 375	65 044	107 193	
Ø 2006	824 839	38 705	245	4 009	227 924	11 410	69 929	108 038	
2006	X	833 721	38 329	243	3 932	229 147	11 538	73 295	108 533
	XI	836 674	38 327	236	3 914	229 917	11 525	73 514	109 027
	XII	833 016	38 193	224	3 874	228 681	11 422	71 903	108 874
2007	I	838 005	42 807	220	3 874	228 936	11 307	72 054	109 185
	II	841 511	42 844	219	3 877	229 558	11 330	73 007	109 453
	III	845 804	42 911	228	3 846	229 749	11 397	73 269	110 307
	IV	849 039	41 696	232	3 807	229 978	11 463	75 285	110 834
	V	852 857	41 730	231	3 780	230 200	11 511	76 782	111 262
	VI	856 151	41 730	234	3 788	230 301	11 560	78 267	111 623
	VII	854 367	40 775	235	3 782	229 798	11 539	79 140	111 490
	VIII	854 585	40 720	233	3 735	229 296	11 527	79 855	111 553
	IX	859 367	40 746	233	3 722	229 736	11 390	80 884	112 158

	H Gostinstvo Hotels and restaurants	I Promet, skladiščenje, zveze Transport, storage and communication	J Finančno posredništvo Financial intermediation	K Nepremičnine, najem, poslovne storitve Real estate, renting & business activities	L Javna uprava, obramba, socialno zavarovanje Public admini- stration & defence; comp. soc. sec.	M Izobraževanje Education	N Zdravstvo, socialno varstvo Health and social work	O Druge javne, skupne in osebne storitve Other social and personal services	P Zasebna gospodinjstva z zaposlenim osebjem Private households with employees	
Ø 2002	29 875	50 045	20 423	56 712	45 907	54 735	46 824	27 570	743	
Ø 2003	29 936	50 206	20 106	58 912	47 684	55 562	47 143	28 330	499	
Ø 2004	30 025	49 521	20 616	61 324	49 932	56 489	48 462	28 620	456	
Ø 2005	30 798	50 261	21 216	65 351	49 673	57 710	49 787	29 378	489	
Ø 2006	31 400	51 640	21 674	69 748	50 178	58 374	50 705	30 388	474	
2006	X	31 445	52 291	21 877	71 603	50 256	58 802	51 075	30 885	470
	XI	31 515	52 538	21 945	72 330	50 220	59 091	51 148	30 974	453
	XII	31 710	52 624	21 909	72 511	49 922	58 829	50 982	30 911	447
2007	I	31 546	52 786	21 932	72 936	49 809	58 817	50 677	30 673	446
	II	31 590	53 122	22 035	73 497	49 731	58 968	50 927	30 915	438
	III	31 800	54 611	22 129	74 119	49 673	59 041	51 157	31 109	458
	IV	32 016	54 987	22 159	74 646	49 858	59 067	51 299	31 226	486
	V	32 620	55 338	22 227	75 180	50 078	59 044	51 066	31 316	492
	VI	32 832	55 645	22 301	75 527	50 226	58 845	51 350	31 441	481
	VII	32 959	55 734	22 318	75 552	50 170	57 536	51 444	31 392	503
	VIII	32 885	55 922	22 334	75 732	50 160	57 335	51 317	31 487	494
	IX	32 854	56 252	22 378	76 304	50 206	58 712	51 433	31 862	497

Več podatkov in metodološka pojasnila s področja aktivnosti boste našli na spletnem naslovu:
http://www.stat.si/tema_demografsko_trg.asp

More data and methodological explanations on activity are available on the website:
http://www.stat.si/eng/tema_demografsko_trg.asp



RUDARSTVO IN PREDELOVALNE DEJAVNOSTI
MINING AND MANUFACTURING

Indeksi industrijske proizvodnje, prihodkov od prodaje, zalog in produktivnosti
Industrial production indices, indices of turnover, stock indices and productivity indices

	Proizvodnja Production	Prihodki od prodaje ¹⁾ Turnover ¹⁾		Produktivnost Productivity	Zaloge Stock	
		nominalni nominal	realni real			
Enako obdobje predhodnega leta = 100 The same period of the previous year = 100						
2002	102,4	111,6	107,0	104,1	97,0	
2003	101,4	101,1	99,5	103,5	104,8	
2004	105,5	106,9	104,1	107,0	110,1	
2005	103,4	107,5	104,7	105,2	106,2	
2006	106,1	107,7	105,2	107,9	101,9	
2006	X	108,9	110,3	106,7	109,8	103,0
	XI	107,7	109,3	105,7	108,1	103,5
	XII	103,3	107,6	104,3	103,3	102,3
2007	I	108,4	115,1	110,5	108,1	103,7
	II	109,5	113,1	109,1	108,8	104,3
	III	109,3	111,9	107,6	108,3	105,5
	IV	113,6	114,2	110,3	112,4	108,2
	V	104,1	109,9	105,8	103,0	108,2
	VI	106,2	108,9	105,6	105,2	110,6
	VII	109,5	114,9	111,9	108,4	110,1
	VIII	109,7	114,7	112,0	108,7	110,7
	IX	102,9	105,8	103,4	102,1	110,8

1) Podjetja z dejavnostjo oskrba z elektriko, plinom in vodo niso zajeta.
Electricity, gas and water supply not included.

Indeksi industrijske proizvodnje po dejavnostih in namenskih skupinah
Industrial production indices by activity and main industrial groupings

	Skupaj Total	C	D	E	Proizvodi za vmesno porabo Intermediate goods industries	Proizvodi za investicije Capital goods industries	Proizvodi za široko porabo Consumer goods industries	
		Rudarstvo Mining and quarrying	Predelovalne dejavnosti Manufacturing	Oskrba z elektriko, plinom in vodo Electricity, gas and water supply				
Enako obdobje predhodnega leta = 100 The same period of the previous year = 100								
2002	102,4	107,7	102,0	105,4	103,8	105,5	99,3	
2003	101,4	105,8	101,6	96,5	100,1	105,0	101,4	
2004	105,5	93,0	104,7	119,4	107,5	111,9	100,0	
2005	103,4	106,8	103,6	98,5	101,9	108,6	102,7	
2006	106,1	110,4	106,5	99,1	106,6	109,1	103,8	
2006	X	108,9	110,7	109,6	98,0	109,3	110,4	107,4
	XI	107,7	118,7	108,2	95,7	109,6	108,2	104,9
	XII	103,3	147,9	103,7	88,8	105,5	108,0	97,9
2007	I	108,4	85,3	109,9	100,2	112,0	104,0	105,9
	II	109,5	109,9	111,3	88,1	107,3	119,8	107,1
	III	109,3	134,1	110,2	87,0	109,6	114,3	106,0
	IV	113,6	122,9	115,1	89,1	111,2	120,2	113,6
	V	104,1	108,4	105,2	83,9	104,4	111,3	99,3
	VI	106,2	107,9	107,7	82,6	100,6	115,0	109,4
	VII	109,5	93,8	110,9	94,9	104,5	117,0	112,3
	VIII	109,7	118,6	110,2	98,3	107,8	124,3	104,7
	IX	102,9	90,7	103,9	92,2	99,5	103,9	107,3

Indeksi nominalnih prihodkov od prodaje po dejavnostih in namenskih skupinah

Nominal indices of turnover by activity and main industrial groupings

		Skupaj ¹⁾ Total ¹⁾	C Rudarstvo Mining and quarrying	D Predelovalne dejavnosti Manufacturing	Proizvodi za vmesno porabo Intermediate goods industries	Proizvodi za investicije Capital goods industries	Proizvodi za široko porabo Consumer goods industries
Enako obdobje predhodnega leta = 100 The same period of the previous year = 100							
2002		111,6	99,7	111,7	112,2	119,3	106,3
2003		101,1	105,5	101,0	101,9	104,5	98,7
2004		106,9	97,4	107,0	111,8	115,4	97,2
2005		107,5	111,2	107,4	106,3	114,8	104,1
2006		107,7	111,1	107,6	113,2	103,4	104,0
2006	X	110,3	103,4	110,4	118,6	103,5	105,1
	XI	109,3	109,0	109,3	119,1	104,0	101,6
	XII	107,6	114,5	107,5	113,2	109,6	100,2
2007	I	115,1	117,2	115,1	123,0	112,9	107,0
	II	113,1	108,1	113,2	119,4	113,0	105,1
	III	111,9	125,2	111,7	116,8	106,3	109,8
	IV	114,2	127,3	114,1	118,4	115,1	108,0
	V	109,9	88,0	110,2	113,0	118,3	99,6
	VI	108,9	89,8	109,1	107,1	120,0	103,1
	VII	114,9	128,9	114,7	113,6	128,9	106,5
	VIII	114,7	123,3	114,6	111,1	143,2	104,5
	IX	105,8	107,3	105,8	103,3	114,4	103,0

Indeksi realnih prihodkov od prodaje po dejavnostih in namenskih skupinah

Real indices of turnover by activity and main industrial groupings

		Skupaj ¹⁾ Total ¹⁾	C Rudarstvo Mining and quarrying	D Predelovalne dejavnosti Manufacturing	Proizvodi za vmesno porabo Intermediate goods industries	Proizvodi za investicije Capital goods industries	Proizvodi za široko porabo Consumer goods industries
Enako obdobje predhodnega leta = 100 The same period of the previous year = 100							
2002		107,0	97,2	107,2	109,5	112,4	100,9
2003		99,5	104,9	99,4	99,4	106,6	96,1
2004		104,1	96,5	104,2	106,7	114,5	95,2
2005		104,7	108,6	104,6	101,8	112,9	102,3
2006		105,2	108,6	105,2	108,4	102,3	103,5
2006	X	106,7	100,3	106,8	111,6	100,9	105,3
	XI	105,7	107,9	105,7	112,3	100,8	101,8
	XII	104,3	110,3	104,3	106,7	107,6	99,3
2007	I	110,5	108,0	110,5	115,5	107,8	106,6
	II	109,1	100,5	109,2	111,3	111,8	104,3
	III	107,6	120,0	107,5	109,3	103,6	109,0
	IV	110,3	124,1	110,1	110,9	111,0	109,0
	V	105,8	81,8	106,1	105,5	114,3	99,4
	VI	105,6	84,7	105,9	100,5	115,3	104,6
	VII	111,9	123,2	111,7	107,6	124,2	107,9
	VIII	112,0	113,0	112,0	105,8	137,3	105,3
	IX	103,4	101,2	103,4	99,1	108,8	104,4

1) Podjetja z dejavnostjo oskrba z elektriko, plinom in vodo niso zajeta.
Electricity, gas and water supply not included.

Več podatkov in metodološka pojasnila s področja industrije boste našli na spletnem naslovu:
http://www.stat.si/tema_ekonomsko_rudarstvo.asp

More data and methodological explanations on manufacturing are available on the website:
http://www.stat.si/eng/tema_ekonomsko_rudarstvo.asp



ZUNANJA TRGOVINA
EXTERNAL TRADE

Izvoz in uvoz blaga

Export and import of goods

	Saldo menjave Trade balance	Izvoz Export			Uvoz Import			Pokritost uvoza z izvozom v % Exports as % of imports	
		skupaj total	države EU ¹⁾ EU countries ¹⁾	druge države other countries	skupaj total	države EU ¹⁾ EU countries ¹⁾	druge države other countries		
1000 EUR									
2002	- 612 059	10 962 013	7 401 440	3 560 573	11 574 072	9 626 534	1 947 538	94,7	
2003	- 953 959	11 284 960	7 551 056	3 733 904	12 238 919	10 163 871	2 075 048	92,2	
2004	-1 359 951	12 783 088	8 505 359	4 277 729	14 143 039	11 646 514	2 496 525	90,4	
2005	-1 407 732	14 397 054	9 770 474	4 626 581	15 804 786	12 788 713	3 016 074	91,1	
2006	-1 583 642	16 757 167	11 465 282	5 291 885	18 340 809	14 704 497	3 636 312	91,4	
2006									
	IX	- 108 628	1 511 456	1 042 469	468 987	1 620 084	1 315 719	304 365	93,3
	X	- 130 650	1 558 730	1 073 899	484 831	1 689 380	1 355 908	333 472	92,3
	XI	- 235 781	1 572 904	1 072 915	499 989	1 808 685	1 461 821	346 864	87,0
	XII	- 313 323	1 335 432	876 673	458 759	1 648 755	1 347 137	301 619	81,0
2007	I	- 108 954	1 44 8871	1 084 954	363 917	1 557 825	1 237 617	320 208	93,0
	II	- 105 508	1 488 761	1 086 336	402 425	1 594 269	1 269 949	324 320	93,4
	III	- 105 715	1 770 981	1 246 979	524 002	1 876 696	1 496 183	380 513	94,4
	IV	-173 871	1 549 265	1 092 148	457 117	1 723 136	1 345 482	377 654	89,9
	V	-204 518	1 672 961	1 171 450	501 511	1 877 479	1 465 260	412 219	89,1
	VI	-115 028	1 678 551	1 177 229	501 322	1 793 579	1 380 271	413 308	93,6
	VII	- 127 599	1 689 476	1 191 525	497 951	1 817 075	1 454 840	362 235	93,0
	VIII	- 123 076	1 439 460	986 217	453 243	1 562 536	1 216 863	345 673	92,1

1) Prikazani podatki se do konca leta 2006 nanašajo na države EU-25, od januarja 2007 pa na države EU-27.
Until the end of 2006 the data refer to EU-25 and from January 2007 on to EU-27.

Indeksi izvoza in uvoza blaga
Indices of export and import

		Izvoz Export			Uvoz Import		
		skupaj total	države EU ¹⁾ EU countries ¹⁾	druge države other countries	skupaj total	države EU ¹⁾ EU countries ¹⁾	druge države other countries
Izračun iz podatkov v EUR, enako obdobje predhodnega leta = 100 Calculation from EUR values, the same period of the previous year = 100							
2002		105,9	102,7	113,4	102,0	102,9	97,9
2003		102,9	102,0	104,9	105,7	105,6	106,5
2004		113,3	112,6	114,6	115,6	114,6	120,3
2005		112,6	114,9	108,2	111,7	109,8	120,8
2006		116,4	117,3	114,4	116,0	115,0	120,6
2006	IX	112,8	116,1	106,1	111,3	110,4	115,3
	X	120,7	122,9	116,2	122,3	122,4	121,7
	XI	115,5	115,4	115,7	115,3	119,4	100,7
	XII	114,4	114,2	114,7	110,6	112,8	101,5
2007	I	117,3	118,2	114,8	123,7	127,7	110,5
	II	118,3	118,8	117,0	115,8	119,8	102,4
	III	118,8	117,9	120,8	114,0	114,5	112,2
	IV	118,2	119,5	115,2	129,4	129,0	130,8
	V	115,7	116,1	114,6	120,3	119,4	123,8
	VI	114,7	115,1	113,7	115,0	112,3	125,4
	VII	118,3	120,8	112,6	117,8	117,9	117,6
	VIII	125,7	128,6	119,6	120,3	120,9	118,1

1) Prikazani indeksi se do konca leta 2006 nanašajo na države EU-25, od januarja 2007 pa na države EU-27.
Until the end of 2006 the indices refer to EU-25 and from January 2007 on to EU-27.

Več podatkov in metodološka pojasnila s področja zunanje trgovine boste našli na spletnem naslovu:
http://www.stat.si/tema_ekonomsko_zunanja.asp

More data and methodological explanations on external trade are available on the website:
http://www.stat.si/eng/tema_ekonomsko_zunanja.asp

GRADBENIŠTVO
CONSTRUCTION

Indeksi vrednosti opravljenih gradbenih del
Indices of the value of construction put in place

		Indeksi vrednosti opravljenih gradbenih del Indices of the value of construction put in place					
		nominalni nominal			realni real		
		skupaj total	stavbe buildings	inženirski gradbeni objekti civil engineering	skupaj total	stavbe buildings	inženirski gradbeni objekti civil engineering
		Enako obdobje predhodnega leta = 100 The same period of the previous year = 100					
2002		110,7	102,4	121,0	105,4	97,3	115,4
2003		114,5	106,5	122,5	108,0	100,7	115,6
2004		111,2	120,7	102,5	102,5	109,2	96,4
2005		109,8	116,6	102,5	103,0	110,3	95,5
2006		120,5	118,1	123,4	115,3	114,0	116,8
2006	X	147,7	156,3	140,5	141,2	149,8	133,7
	XI	128,9	120,6	138,5	123,2	115,5	131,9
	XII	136,4	133,7	139,8	130,3	127,8	133,2
2007	I	144,9	134,8	172,8	137,4	127,8	164,1
	II	138,4	119,6	184,2	130,9	112,7	175,0
	III	145,8	135,3	171,3	138,1	127,6	163,1
	IV	142,4	134,8	157,7	134,7	126,8	149,7
	V	154,9	163,0	150,4	148,6	155,1	145,2
	VI	122,6	124,0	121,7	117,4	117,3	117,4
	VII	125,2	127,3	123,8	120,0	121,1	119,3
	VIII	137,3	123,2	158,4	131,6	117,3	152,7
	IX	109,2	100,7	118,0	104,6	95,6	113,6

Izdana gradbena dovoljenja za stavbe in stanovanja
Building permits for buildings and dwellings

		Stavbe Buildings						Stanovanja Dwellings	
		skupaj total		stanovanjske stavbe residential buildings		nestanovanjske stavbe non-residential buildings		število number	površina floor area m ²
		število number	površina floor area m ²	število number	površina floor area m ²	število number	površina floor area m ²		
2002		5 249	2 025 522	3 228	887 446	2 021	1 138 076	5 080	597 366
2003		5 660	2 290 205	3 643	1 072 774	2 017	1 217 431	6 122	711 385
2004		5 541	2 378 399	3 751	1 262 823	1 790	1 115 576	7 002	793 200
2005		5 839	2 520 295	4 175	1 377 990	1 664	1 142 305	7 235	880 751
2006		6 376	3 362 879	4 643	1 632 264	1 733	1 730 615	8 463	1 028 024
2005	4	1 396	614 263	973	371 146	423	243 117	1 977	234 596
2006	1	1 430	760 893	1 007	333 256	423	427 637	1 759	204 963
	2	1 769	894 998	1 302	412 815	467	482 183	2 155	273 678
	3	1 658	934 144	1 219	447 162	439	486 982	2 387	291 128
	4	1 519	772 844	1 115	439 031	404	333 813	2 162	258 255
2007	1	1 529	744 622	1 166	417 097	363	327 525	2 012	249 003
	2	1 708	1 037 761	1 295	632 876	413	404 885	2 992	321 631
	3	1 776	1 001 329	1 324	612 448	452	388 881	3 344	359 076

Več podatkov in metodološka pojasnila s področja gradbeništva boste našli na spletnem naslovu:
http://www.stat.si/tema_ekonomsko_gradbenistvo.asp

More data and methodological explanations on construction are available on the website:
http://www.stat.si/eng/tema_ekonomsko_gradbenistvo.asp



TRGOVINA IN DRUGE STORITVENE DEJAVNOSTI
DISTRIBUTIVE TRADE AND OTHER SERVICE ACTIVITIES
Indeksi obsega prihodka v trgovini na drobno, v trgovini z motornimi vozili in od vzdrževanja le-teh ter v trgovini z motornimi gorivi na drobno
Volume indices of retail trade and motor trade turnover without VAT

		Trgovina na drobno, trgovina z motornimi vozili in vzdrževanje le-teh ter trgovina z motornimi gorivi na drobno					
		Retail trade and motor trade					
		skupaj total	trgovina na drobno retail trade	trgovina z motornimi vozili in vzdrževanje le-teh ter trgovina z motornimi gorivi na drobno motor trade			
				skupaj total	motorna vozila, motorna kolesa, rezervni deli in oprema sale of motor vehicles	vzdrževanje in popravilo motornih vozil maintenance and repair of motor vehicles	motorna goriva na drobno retail sale of fuels
		Enako obdobje predhodnega leta = 100					
		The same period of the previous year = 100					
2002		104,7	105,2	102,6	107,0	102,5	97,6
2003		104,7	103,2	107,0	113,4	79,2	104,1
2004		105,3	103,8	107,3	108,9	98,2	106,1
2005		110,2	107,9	113,1	110,9	118,6	115,3
2006		106,1	101,2	111,6	116,9	107,1	105,8
2006	X	110,6	104,0	117,9	120,4	104,8	116,6
	XI	102,9	102,3	103,3	115,5	101,1	89,1
	XII	97,8	94,8	101,6	110,6	101,1	90,7
2007	I	99,7	100,2	99,7	106,0	100,1	91,8
	II	103,6	99,1	108,9	115,0	99,4	102,5
	III	107,1	108,6	106,2	113,4	99,0	97,2
	IV	106,4	102,6	111,1	120,6	111,9	98,4
	V	107,1	101,1	114,0	123,0	112,7	101,3
	VI	104,1	97,9	111,6	116,1	100,1	107,1
	VII	108,2	101,3	116,4	125,7	114,2	104,9
	VIII	110,4	101,3	121,8	131,1	118,5	111,4
	IX	110,4	103,7	118,3	114,8	94,7	127,1

Indeksi nominalnega prihodka v drugih storitvenih dejavnostih

Turnover value indices for service activities

		Pomožne prometne dejavnosti; potovalne in turistične organizacije				Pošta in telekomunikacije	Obdelava podatkov, podatkovne baze in s tem povezane dejavnosti	Poslovne dejavnosti					Druge storitvene dejavnosti	
		Supporting and auxiliary transport activities; activities of travel agencies						Enterprise activities						
		skupaj total	pomožne prometne dejavnosti supporting and auxiliary transport activities	potovalne in turistične organizacije activities of travel agencies	Post and telecommunications	Computer and related activities	skupaj total	podjetniško svetovanje enterprise consultancy	tehnično svetovanje technical consultancy	oglaševanje advertising	druge poslovne dejavnosti other enterprise activities	čiščenje objektov in opreme industrial cleaning	Other service activities	
														Enako obdobje predhodnega leta = 100
		The same period of the previous year = 100												
2002		
2003		
2004		...	92,2	86,5	109,6	112,8	130,7	123,5	106,4	138,9	104,5	118,1	120,3	111,2
2005		101,4	99,8	95,6	104,3	110,4	93,1	113,2	94,6	124,6	101,5	106,9	108,8	121,1
2006		138,4	106,0	109,5	96,1	109,4	107,1	103,3	96,8	104,2	100,1	118,5	98,6	118,4
2006	VIII	136,6	103,6	103,1	96,2	106,9	118,8	101,8	77,9	111,1	137,8	105,0	98,2	121,9
	IX	134,1	109,1	109,6	103,2	111,5	104,5	110,6	115,4	112,0	100,8	113,8	100,6	116,8
	X	135,1	115,6	116,4	112,6	103,5	100,1	106,6	103,6	102,0	109,8	134,8	100,3	117,8
	XI	144,9	107,7	113,0	97,9	102,8	114,1	106,8	80,6	124,1	87,5	114,3	97,2	113,4
	XII	146,7	107,0	111,6	98,0	109,7	104,6	105,4	85,6	121,3	89,5	98,4	89,5	107,6
2007	I	111,4	101,7	99,0	114,9	114,5	95,2	106,6	60,6	143,7	103,2	105,1	98,0	99,2
	II	124,1	112,6	109,2	134,7	105,3	83,3	106,6	74,8	120,3	125,8	104,3	96,5	115,3
	III	108,3	113,2	109,4	144,1	103,7	84,4	95,2	45,0	124,6	124,1	107,8	97,4	101,8
	IV	110,8	99,3	97,0	132,0	105,9	91,9	102,3	69,2	116,1	111,8	110,7	101,5	110,3
	V	110,0	99,5	96,3	133,0	112,9	77,2	102,9	71,3	116,2	119,4	103,2	97,3	126,4
	VI	105,4	88,3	86,6	118,5	107,2	83,6	92,5	62,6	103,2	119,2	93,7	97,7	98,1
	VII	116,1	93,1	97,8	115,9	115,1	79,3	104,4	69,3	128,2	98,1	112,1	94,2	113,2



Indeksi prihodka v gostinstvu

Indices of turnover in hotels and restaurants

		Nominalno Value				Obseg Volume			
		skupaj total	nastanitve in z njimi povezane storitve overnight and corresponding services	priprava in serviranje jedi food serving services	točenje pijač drinks serving services	skupaj total	nastanitve in z njimi povezane storitve overnight and corresponding services	priprava in serviranje jedi food serving services	točenje pijač drinks serving services
Enako obdobje predhodnega leta = 100 The same period of the previous year = 100									
2002		106,0	110,0	100,4	114,7	98,0	99,3	92,7	106,0
2003		111,6	107,4	112,5	119,8	101,4	97,4	105,7	112,8
2004		104,9	103,9	103,3	106,1	100,2	101,0	97,2	100,2
2005		109,4	106,2	113,5	105,6	104,5	101,4	108,9	100,2
2006		111,1	107,0	113,9	113,1	105,7	101,9	108,4	107,4
2006	VIII	109,9	105,6	113,1	115,6	104,6	100,6	107,5	109,6
	IX	111,6	109,1	113,1	114,1	105,8	103,6	107,2	108,1
	X	110,9	107,7	112,5	114,6	106,2	103,0	107,8	109,7
	XI	114,5	108,8	119,9	111,2	109,4	104,2	114,4	105,9
	XII	113,0	107,8	117,5	111,6	104,8	100,4	108,9	102,7
2007	I	100,1	100,8	99,9	95,0	91,7	93,0	91,5	85,3
	II	102,5	105,6	100,7	97,3	93,2	96,7	91,5	86,9
	III	104,6	104,1	105,7	101,8	95,6	95,9	96,6	91,3
	IV	102,5	104,4	101,1	100,1	94,2	96,8	92,9	90,0
	V	101,7	104,0	99,8	97,7	93,5	96,5	91,7	87,6
	VI	104,8	108,4	101,5	96,7	97,1	101,0	94,1	87,8
	VII	104,7	108,9	98,1	99,6	96,4	101,1	90,3	90,1

Več podatkov in metodološka pojasnila s področja trgovine in drugih storitvenih dejavnosti boste našli na spletnem naslovu:

http://www.stat.si/tema_ekonomsko_trgovina.asp

More data and methodological explanations on distributive trade and other service activities are available on the website:

http://www.stat.si/eng/tema_ekonomsko_trgovina.asp

TURIZEM
TOURISM**Prihodi in prenočitve turistov**
Tourist arrivals and overnight stays

	Prihodi turistov Tourist arrivals			Prenočitve turistov Overnight stays			
	skupaj total	domači domestic	tuji foreign	skupaj total	domači domestic	tuji foreign	
2002	2 161 960	859 941	1 302 019	7 321 061	3 300 262	4 020 799	
2003	2 246 068	872 931	1 373 137	7 502 569	3 327 184	4 175 385	
2004	2 341 281	842 429	1 498 852	7 588 737	3 225 954	4 362 783	
2005	2 395 010	840 041	1 554 969	7 572 584	3 173 338	4 399 246	
2006	2 482 189	867 171	1 615 018	7 717 022	3 231 467	4 485 555	
2006							
	XI	142 085	59 347	82 738	406 820	197 324	209 496
	XII	154 739	61 993	92 746	434 468	203 491	230 977
2007							
	I	134 812	48 348	86 464	472 257	176 632	295 625
	II	153 113	77 674	75 439	497 207	282 199	215 008
	III	166 519	69 371	97 148	502 120	241 565	260 555
	IV	205 861	67 431	138 430	567 645	208 245	359 400
	V	219 347	69 242	150 105	618 581	238 717	379 864
	VI	275 263	93 743	181 520	811 129	339 009	472 120
	VII	354 465	113 954	240 511	1 226 242	503 047	723 195
	VIII	390 303	112 381	277 922	1 325 017	489 485	835 532
	IX	252 307	69 263	183 044	736 379	248 096	488 283
	X	196 063	69 001	127 062	555 944	217 893	338 051

Enako obdobje predhodnega leta = 100
The same period of the previous year = 100

2002		103,7	99,2	106,8	102,7	99,5	105,4
2003		103,9	101,5	105,5	102,5	100,8	103,8
2004		104,2	96,5	109,2	101,1	97,0	104,5
2005		102,0	100,0	104,0	100,0	98,0	101,0
2006		104,0	103,0	104,0	102,0	102,0	102,0
2006							
	XI	112,7	108,7	115,8	107,8	107,0	108,6
	XII	111,9	102,7	119,0	109,2	103,3	115,1
2007							
	I	100,7	93,8	105,1	101,7	91,6	108,9
	II	112,3	110,1	114,7	107,2	105,4	109,8
	III	109,6	105,3	112,8	105,4	102,3	108,4
	IV	118,9	126,3	115,6	119,7	123,4	117,6
	V	110,5	112,4	109,7	107,6	108,6	107,0
	VI	109,9	114,7	107,6	106,0	112,0	102,1
	VII	105,5	100,0	108,3	106,0	100,9	109,8
	VIII	112,4	111,4	112,8	109,6	107,2	111,0
	IX	97,0	89,0	100,0	98,0	92,0	102,0
	X	98,0	99,0	97,0	102,0	99,0	103,0

Več podatkov in metodološka pojasnila s področja turizma boste našli na spletnem naslovu:
http://www.stat.si/tema_ekonomsko_turizem.aspMore data and methodological explanations on tourism are available on the website:
http://www.stat.si/eng/tema_ekonomsko_turizem.asp

TRANSPORT

TRANSPORT

Prevoz in promet potnikov in blaga

Transport of passengers and goods

	Prepeljani potniki Passengers carried			Promet potnikov na letališčih Traffic of passengers at airports	Prepeljano blago Goods carried			Promet blaga v pristaniščih Traffic of goods in ports	
	cestni javni prevoz road public transport	železniški prevoz railway transport	zračni prevoz air transport		cestni prevoz road transport	železniški prevoz railway transport	pomorski prevoz maritime transport		
	1000				1000 t				
2002	57 955	14 519	814	886	62 957	16 339	3 226	9 305	
2003	54 538	15 066	864	948	68 520	15 813	3 136	10 789	
2004	44 693	14 835	885	1 048	73 577	16 193	4 354	12 063	
2005	39 741	15 742	944	1 229	82 750	16 344	5 815	12 625	
2006	37 964	16 131	1 018	1 327	86 896	17 052	5 658	15 461	
2005	3	6 878	3 304	331	449	24 226	4 011	1 385	2 787
	4	10 640	4 335	202	264	20 641	4 456	1 458	3 555
2006	1	10 503	4 229	191	235	17 252	3 961	1 590	3 871
	2	10 366	3 975	257	330	23 797	4 201	1 249	3 877
	3	6 759	3 394	364	481	22 562	4 242	1 482	3 555
	4	10 336	4 533	207	281	23 286	4 648	1 337	4 158
2007	1	10 484	4 119	191	251	17 873	4 358	1 350	4 282
	2	10 343	3 885	287	382	22 581	4 432	1 267	3 967

Enako obdobje predhodnega leta = 100

The same period of the previous year = 100

2002		79,9	100,2	101,6	97,8	108,9	109,5	92,9	101,7
2003		94,1	103,8	106,2	107,0	108,8	105,7	97,2	115,7
2004		81,9	98,5	102,4	110,5	107,4	103,5	138,9	111,8
2005		88,9	106,1	106,7	117,3	112,5	101,3	133,5	104,7
2006		95,5	102,5	107,8	108,0	105,0	104,3	97,3	122,5
2005	3	74,7	108,6	110,2	116,9	120,8	103,8	133,2	95,5
	4	88,2	106,9	108,3	111,9	89,3	103,5	114,6	116,3
2006	1	96,7	100,2	111,7	110,5	109,6	111,2	112,8	126,1
	2	91,3	102,4	106,3	108,9	107,7	97,2	80,0	120,7
	3	98,3	102,7	110,1	107,1	93,0	105,8	107,0	127,6
	4	97,1	103,7	102,5	106,4	112,8	104,3	91,7	117,0
2007	1	99,8	97,4	100,4	106,8	103,6	110,0	84,9	110,6
	2	99,8	97,7	111,9	115,9	94,9	105,5	101,5	102,3

Potniški in tonski kilometri
Passenger-km and tonne-km

		Potniški kilometri Passenger-km			Tonski kilometri Tonne-km		
		cestni prevoz road transport	železniški prevoz railway transport	zračni prevoz air transport	cestni prevoz road transport	železniški prevoz railway transport	pomorski prevoz maritime transport
Mio							
2002		1 143	750	794	6 609	3 078	28 578
2003		1 065	777	837	7 040	3 018	28 361
2004		980	764	896	9 007	3 149	37 047
2005		848	777	1 019	11 033	3 245	52 513
2006		850	796	1 043	12 112	3 373	49 155
2005	3	176	190	390	2 905	784	14 045
	4	215	199	198	2 752	894	11 013
2006	1	211	192	182	2 901	799	13 498
	2	236	201	251	3 413	815	11 545
	3	180	190	411	2 778	817	12 618
	4	223	210	200	3 020	942	11 494
2007	1	209	196	183	3 103	918	10 813
	2	222	202	288	3 418	913	13 224

Enako obdobje predhodnega leta = 100
The same period of the previous year = 100

2002		77,8	104,8	100,5	93,9	108,5	86,7
2003		93,2	103,7	105,5	106,5	98,1	99,2
2004		92,0	98,2	107,0	127,9	104,3	130,6
2005		86,6	101,7	113,8	122,5	93,6	141,7
2006		100,3	102,4	102,3	109,8	103,9	93,6
2005	3	88,7	102,1	118,5	139,3	94,1	137,8
	4	84,2	101,5	109,8	102,7	95,4	102,2
2006	1	97,1	97,9	106,4	121,6	110,0	107,4
	2	98,7	105,9	95,9	114,1	96,9	77,5
	3	102,6	99,9	105,4	95,7	104,2	89,8
	4	103,3	106,4	101,3	109,7	105,4	104,4
2007	1	98,8	102,0	100,9	107,0	114,9	80,1
	2	94,0	100,3	115,0	100,1	112,1	114,5

Več podatkov in metodološka pojasnila s področja transporta boste našli na spletnem naslovu:
http://www.stat.si/tema_ekonomsko_transport.asp

More data and methodological explanations on transport are available on the website:
http://www.stat.si/eng/tema_ekonomsko_transport.asp



KMETIJSTVO IN RIBIŠTVO
AGRICULTURE AND FISHING

Zakol živine v klavnicah

Livestock slaughter in slaughterhouses

	Konji Horses		Govedo Cattle		Prašiči Pigs		Perutnina Poultry		
	število number	masa trupov weight of dressed carcasses t	število number	masa trupov weight of dressed carcasses t	število number	masa trupov weight of dressed carcasses t	število number 1000	masa trupov weight of dressed carcasses t	
2002	1 301	296	150 749	40 472	482 807	37 083	26 283	51 401	
2003	1 411	328	162 320	43 136	476 973	37 256	29 616	56 046	
2004	1 467	330	151 029	40 079	442 870	34 621	27 492	51 999	
2005	1 029	239	137 618	37 382	391 788	31 675	27 777	53 417	
2006	1 096	253	136 775	37 908	409 590	33 626	26 626	48 137	
2006	X	99	20	12 473	3 429	34 256	2 732	2 360	4 223
	XI	112	26	14 387	3 982	32 299	2 606	2 309	4 115
	XII	139	29	15 897	4 294	39 323	3 051	2 175	4 133
2007	I	93	21	9 514	2 631	33 437	2 730	2 505	4 605
	II	83	19	8 949	2 528	30 220	2 546	2 232	4 065
	III	129	31	10 144	2 878	34 657	2 930	3 032	5 219
	IV	119	29	10 579	3 018	35 231	2 939	2 703	4 572
	V	105	25	10 227	2 922	34 632	2 903	2 898	4 747
	VI	120	29	9 205	2 650	32 374	2 631	2 838	4 963
	VII	85	20	9 242	2 642	33 531	2 693	2 955	5 218
	VIII	93	23	9 621	2 739	32 543	2 612	3 006	5 148
	IX	118	27	9 587	2 723	31 418	2 523	2 754	4 805

Morski gospodarski ribolov

Commercial sea fishing

	Skupaj Total	Ribe Fish	Glavonožci Cephalopods	Raki Crustaceans	Školjke in polži Shells and snails	
						kg
2002	1 459 774	1 404 992	49 726	3 945	1 111	
2003	1 087 465	1 016 234	62 381	5 990	2 860	
2004	815 861	749 088	57 440	6 654	2 679	
2005	1 021 647	930 581	80 940	5 473	4 653	
2006	933 370	870 485	59 978	2 738	169	
2006	IX	94 342	73 385	20 452	492	13
	X	91 372	38 159	52 857	307	49
	XI	51 833	38 394	13 179	217	43
	XII	36 078	32 005	3 799	242	32
2007	I	83 443	75 659	5 270	2 478	36
	II	65 329	60 895	4 232	187	15
	III	25 754	24 403	1 279	72	-
	IV	39 554	37 484	1 848	219	3
	V	77 770	75 108	2 098	532	32
	VI	128 705	124 496	3 996	213	-
	VII	51 116	50 169	894	53	0
	VIII	123 409	76 338	45 388	1 683	-

Odkup kmetijskih pridelkov
Purchase of agricultural products

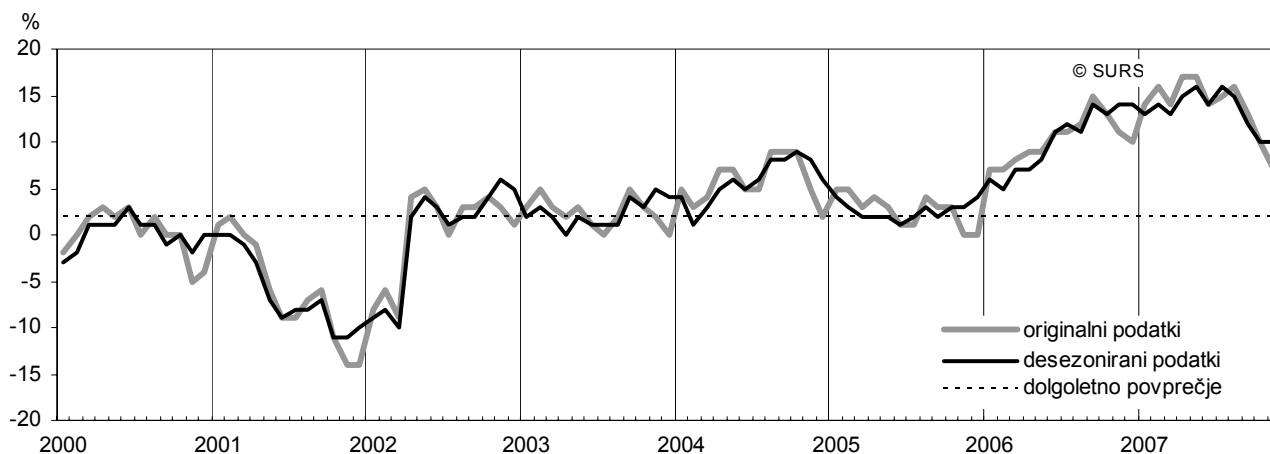
		Skupaj Total	Poljedelski pridelki Crop products	Pridelki sadjarstva in vinogradništva Fruit and wine growing products	Živina in živalski proizvodi Animal products	Drugi pridelki Other products
		EUR				
2002		424 053 338	39 522 496	51 565 515	307 549 925	25 415 402
2003		431 109 506	36 913 278	50 091 612	316 041 220	28 063 395
2004		427 185 804	36 200 013	51 137 469	313 550 058	26 298 264
2005		432 864 972	33 177 596	50 137 924	317 757 578	31 791 875
2006		445 110 566	29 941 692	50 771 916	331 638 913	32 758 045
2006	X	40 132 161	2 685 124	5 615 356	28 440 419	3 391 262
	XI	43 705 646	3 112 289	8 777 825	28 045 239	3 770 293
	XII	55 416 879	14 132 732	7 740 957	30 028 601	3 514 589
2007	I	32 230 592	224 713	2 100 865	26 902 262	3 002 752
	II	31 143 180	211 473	2 193 111	25 553 324	3 185 272
	III	37 915 447	391 531	3 054 176	30 685 026	3 784 714
	IV	37 499 534	293 473	3 379 614	29 166 336	4 660 111
	V	38 360 531	499 391	3 796 669	29 890 135	4 174 336
	VI	33 848 158	1 400 306	2 770 312	27 437 386	2 240 154
	VII	38 298 044	4 657 980	2 242 656	29 372 353	2 025 055
	VIII	41 841 970	4 721 660	4 974 578	29 734 724	2 411 008
	IX	40 687 902	2 724 396	6 702 835	28 836 315	2 424 356

Več podatkov in metodološka pojasnila s področja kmetijstva in ribištva boste našli na spletnem naslovu:
http://www.stat.si/tema_okolje_kmetijstvo.asp

More data and methodological explanations on agriculture and fishing are available on the website:
http://www.stat.si/eng/tema_okolje_kmetijstvo.asp

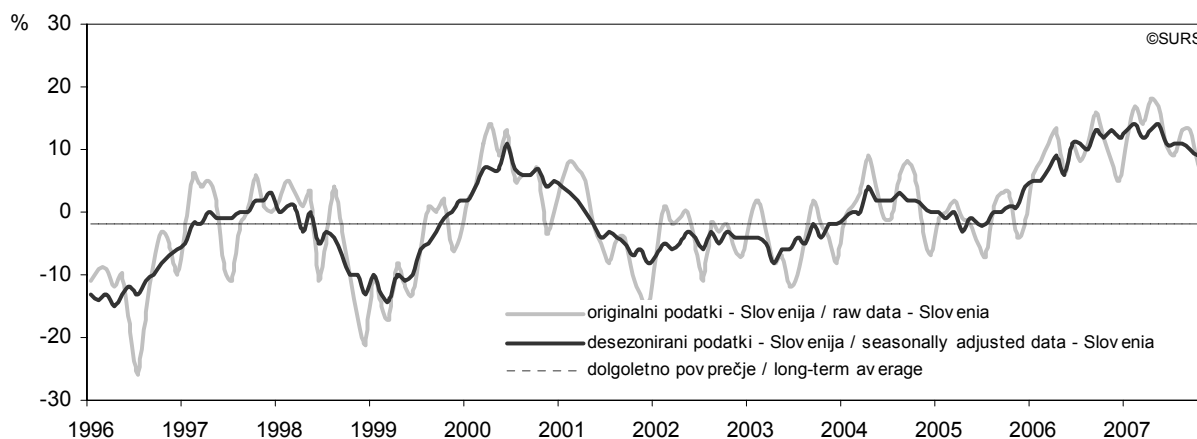
POSLOVNE TENDENCE
BUSINESS TENDENCY

Kazalnik gospodarske klime¹⁾
Sentiment indicator¹⁾

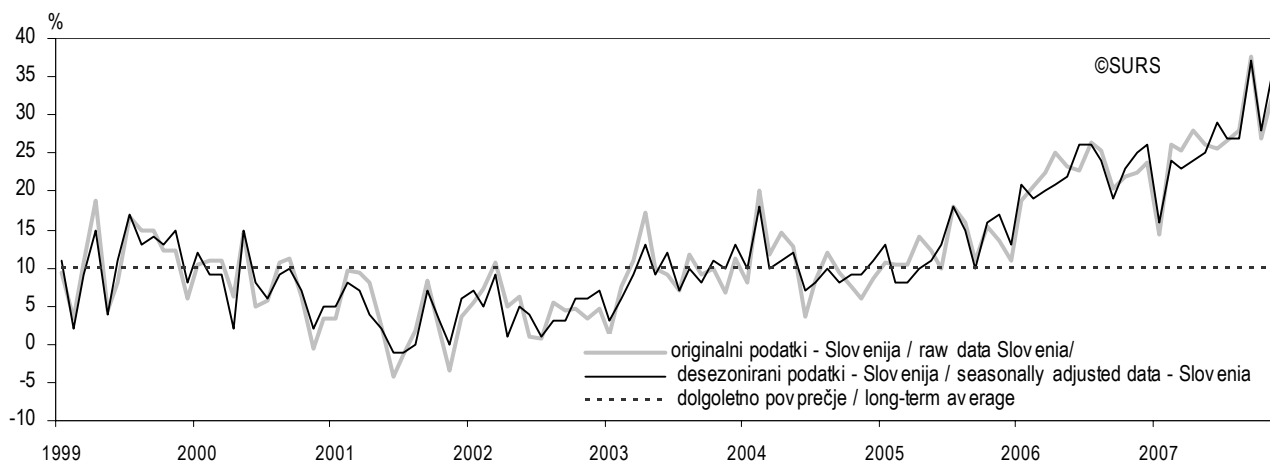


1) **Kazalnik gospodarske klime** je tehtani sintezni kazalnik; sestavljajo ga kazalnik zaupanja v predelovalnih dejavnostih, trgovini na drobno in kazalnik zaupanja potrošnikov. **Sentiment indicator** is the weighted average of the confidence indicator in manufacturing, retail trade and the consumer confidence indicator.

Kazalnik zaupanja v predelovalnih dejavnostih
Confidence indicator in manufacturing

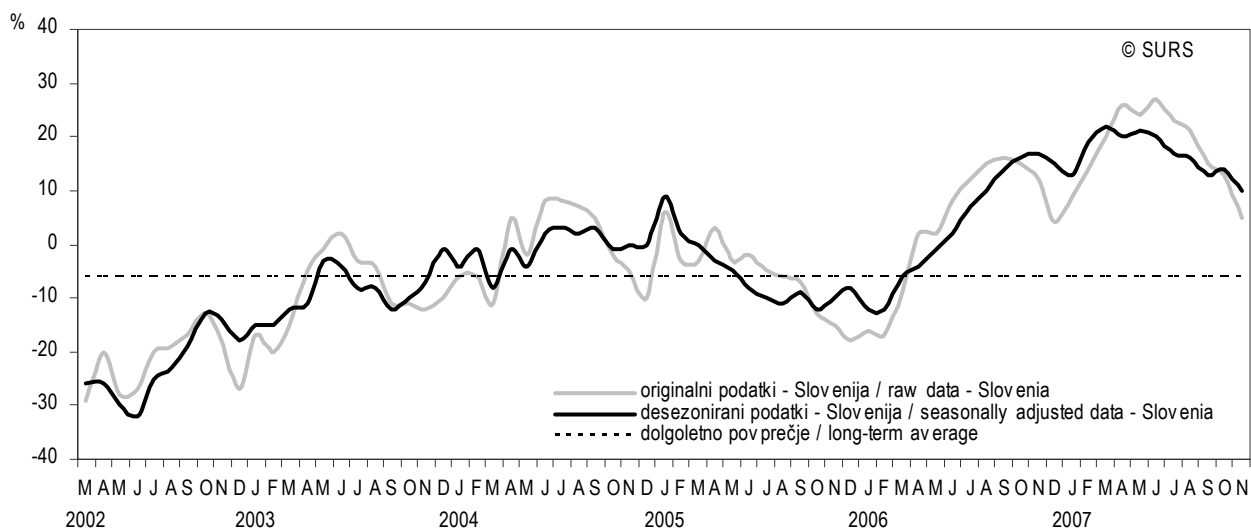


Kazalnik zaupanja v trgovini na drobno
Confidence indicator in retail trade

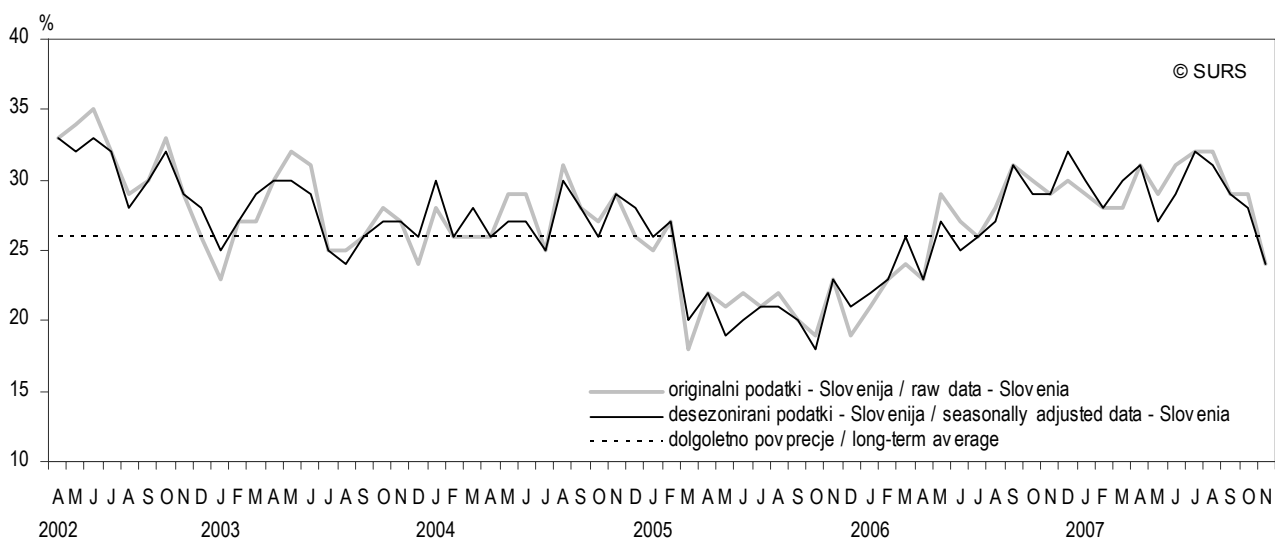


Kazalnik zaupanja v gradbeništvu

Confidence indicator in construction

**Kazalnik zaupanja v storitvenih dejavnostih**

Confidence indicator in services



Več podatkov in metodološka pojasnila s področja poslovnih tendenc boste našli na spletnem naslovu:
http://www.stat.si/tema_ekonomsko_poslovne.asp

More data and methodological explanations on business tendency are available on the website:
http://www.stat.si/eng/tema_ekonomsko_poslovne.asp

KAKO DO STATISTIČNIH PODATKOV IN INFORMACIJ

Spletna stran

www.stat.si

Naslov za pošto

Statistični urad Republike Slovenije
Vožarski pot 12
1000 Ljubljana

Faks

(01) 241 53 44

Avtomatski telefonski odzivnik

(inflacija in povprečne mesečne plače)
(01) 475 65 55

Telefon

(informacije o statističnih podatkih, pomoč pri dostopu do podatkov na spletnih straneh)
(01) 241 51 04

E-naslov za povpraševanje po podatkih

info.stat@gov.si

Specialna knjižnica s čitalnico

Statistični urad Republike Slovenije
Informacijsko središče
Vožarski pot 12
1000 Ljubljana

Poslovni čas knjižnice in telefona:

ponedeljek - četrtek: 9.00 – 15.30
petek: 9.00 – 14.30

HOW TO OBTAIN STATISTICAL DATA AND INFORMATION

Website

www.stat.si

Mail address

Statistical Office of the Republic of Slovenia
Vožarski pot 12
1000 Ljubljana
SLOVENIA

Fax

+386 1 241 53 44

Answering machine

(inflation and average monthly earnings)
+386 1 475 65 55

Phone

(information on statistical data, user support to access data on website)
+386 1 241 51 04

E-mail for data inquiry

info.stat@gov.si

Special library

Statistical Office of the Republic of Slovenia
Information Centre
Vožarski pot 12
1000 Ljubljana

Office hours of library and phone

Monday-Thursday: 9.00 – 15.30
Friday: 9.00 – 14.30

