

ZAVOD SR SLOVENIJE ZA STATISTIKO

REZULTATI
RAZISKOVANJ

DRUŽBENA PREHRANA 1982

167.3	151.0	140.9	134.2	129.4	125.7	122.9	120.6	118.7	117.2	115.8
167.4	151.0	141.0	134.2	129.4	125.7	122.9	120.6	118.7	117.2	115.9
167.4	151.0	141.0	134.3	129.4	125.7	122.9	120.6	118.7	117.2	115.9
167.5	151.1	141.0	134.3	129.4	125.8	122.9	120.6	118.8	117.2	115.9
167.5	151.1	141.1	134.3	129.4	125.8	122.9	120.6	118.8	117.2	115.9
167.6	151.2	141.1	134.3	129.5	125.8	122.9	120.7	118.8	117.2	115.9
167.7	151.2	141.1	134.3	129.5	125.8	123.0	120.7	118.8	117.2	115.9
167.7	151.2	141.2	134.4	129.5	125.8	123.0	120.7	118.8	117.2	115.9
167.8	151.3	141.2	134.4	129.5	125.9	123.0	120.7	118.8	117.3	115.9
167.8	151.3	141.2	134.4	129.5	125.9	123.0	120.7	118.8	117.3	115.9
167.9	151.3	141.2	134.4	129.6	125.9	123.0	120.7	118.8	117.3	115.9
167.9	151.4	141.3	134.5	129.6	125.9	123.0	120.7	118.9	117.3	115.9

REZULTATI
RAZISKOVANJ

DRUŽBENA PREHRANA 1982

Martina BOŽIČ, samostojna svetovalka za statistiko osebne potrošnje,
Marija ŠKRBEČ-PETERKA, samostojna svetovalka za statistiko
osebni dohodkov

št. 321

LJUBLJANA, NOVEMBER 1983

REZULTATI RAZISKOVANJ

- 313. Letni pregled industrije 1982, str. 178
- 314. Popis prebivalstva, gospodinjstev in stanovanj v SR Sloveniji 31. 3. 1981; gospodinjstva, ki imajo kmečko gospodarstvo (rezultati po občinah) str. 258
- 315. Družbeni proizvod in narodni dohodek 1981 str. 67
- 316. Letni pregled gozdarstva 1981, str. 35
- 317. Osnovne in srednje šole konec šolskega leta 1981/82 in ob začetku šolskega leta 1982/83 str. 79
- 318. Volitve 1982 str. 62
- 319. Delavci v ZD in samostojnem osebнем delu 1982 str.48
- 320. Kulturno—umetniško in prosvetna dejavnost 1981/82 str. 60

U V O D

"Rezultati raziskovanj" (RR) so temeljna edicija Zavoda SR Slovenije za statistiko, ki celovito prikazuje rezultate posameznega raziskovanja ali skupine sorodnih raziskovanj. V preteklosti so zvezki s takšno ali podobno vsebino izhajali pod različnimi imeni: "Statistična dokumentacija", "Statistično poročilo", "Interna publikacija", "Statistično gradivo" ter od 1976 naprej s sedanjim imenom, z zaporednim oštevilčenjem zvezkov. Vsak zvezek "RR" vsebuje najpomembnejša pojasnila, kratek komentar, tabelarne preglede in obrazce za statistična raziskovanja. Tako dobijo uporabniki čim bolj zaokroženo podobo o rezultatih in raziskovanju samem.

V tem zvezku "RR" so zbrani podatki o organiziranosti družbene prehrane delavcev v organizacijah združenega dela in skupnosti v SR Sloveniji v letu 1982. Statistično raziskovanje o družbeni prehrani izvede Zavod SR Slovenije za statistiko vsako leto na tipičen dan v tednu sredi maja. Rezultati statističnega raziskovanja o družbeni prehrani so bili prvič objavljeni za leto 1976. Način objavljanja podatkov za naslednja leta se ni spremenil, tako da pomenijo objave v tem zvezku "RR" vsebinsko nadaljevanje prejšnjih objav s tega področja.

Med statističnimi publikacijami, v katerih Zavod SR Slovenije za statistiko po zaključku osnovne obdelave posreduje uporabnikom rezultate statističnih raziskovanj, so "RR" s podrobnim prikazom podatkov za uporabnike najbolj izčrpen vir informacij s posameznih področij statistike.

STATISTIČNA ZNAMENJA

- ni pojava
- ... ni podatka
- 0 podatek je manjši od 0,5 dane merske enote
- 0,0 podatek je manjši od 0,05 dane merske enote
- ∅ poprečje
- 1) označba za opombo pod tabelo ali pod črto
- () začasen (nepopoln), nezadostno preverjen ali ocenjen podatek
- X spremenjena kvaliteta
- * popravljen podatek
- ↑ zajeto s podatkom v smeri puščice

METODOLOŠKA POJASNILA	7
KOMENTAR	8
I. ORGANIZIRANOST DRUŽBENE PREHRANE PO PODROČJIH IN PANOGAH DEJAVNOSTI 1982	11
I.-1. Delavci z zagotovljeno prehrano, delavci z boni in delavci brez zagotovljene prehrane oz. bonov, 15. maja 1982	11
I.-2. Število izdanih malic in drugih obrokov 1982	13
I.-3. Število izdanih malic po izmenah in vrstah 1982	15
I.-4. Struktura izdanih malic po izmenah in vrstah 1982	17
I.-5. Prisotni delavci na delu značilnega dne po načinu organiziranja prehrane 1982 ..	19
I.-6. Struktura prisotnih delavcev po načinu organiziranja prehrane 1982	21
I.-7. Prisotni delavci po načinu organiziranja prehrane v dopoldanski izmeni 1982 ...	23
I.-8. Prisotni delavci po načinu organiziranja prehrane v popoldanski izmeni 1982 ...	25
I.-9. Prisotni delavci po načinu organiziranja prehrane v nočni izmeni 1982	27
I.-10. Delež dejansko izdanih malic po izmenah	29
I.-11. Organizacijska oblika družbene prehrane	31
I.-12. Način financiranja družbene prehrane	33
II. ORGANIZIRANOST DRUŽBENE PREHRANE PO OBČINAH SR SLOVENIJE, 1982	35
II.-1. Delavci z zagotovljeno prehrano, delavci z boni in delavci brez zagotovljene prehrane oz. bonov, 15. maja 1982	35
II.-2. Število izdanih malic in drugih obrokov 1982	36
II.-3. Število izdanih malic po izmenah in vrstah 1982	37
II.-4. Struktura izdanih malic po izmenah in vrstah 1982	38
II.-5. Prisotni delavci na delu značilnega dne po načinu organiziranja prehrane 1982	39
II.-6. Struktura prisotnih delavcev po načinu organiziranja prehrane 1982	40
II.-7. Prisotni delavci po načinu organiziranja prehrane v dopoldanski izmeni 1982 ...	41
II.-8. Prisotni delavci po načinu organiziranja prehrane v popoldanski izmeni 1982 ...	42
II.-9. Prisotni delavci po načinu organiziranja prehrane v nočni izmeni 1982	43
II.-10. Delež dejansko izdanih malic po izmenah 1982	44
II.-11. Organizacijska oblika družbene prehrane 1982	45
II.-12. Način financiranja družbene prehrane 1982	46

PRILOGA:

I

METODOLOŠKA POJASNILA

VIR PODATKOV

Podatki v tej publikaciji so rezultat republiškega statističnega raziskovanja o družbeni prehrani na značilni dan v tednu od 10. do 15. maja 1982. Zbrani so s poročili RAD-DPR.

NAMEN RAZISKOVANJA

Namen tega raziskovanja je spremljanje poročil Zveze sindikatov ter prikazovanje podatkov o načinu organiziranja in vrsti družbene prehrane v organizacijah združenega dela in skupnostih v SR Sloveniji.

ZAJETJE

S tem statističnim raziskovanjem so zajete vse temeljne organizacije združenega dela in skupnosti v gospodarstvu in negospodarstvu, poleg njih pa še enote v sestavi, v katerih se način organiziranja prehrane razlikuje od načina v temeljni organizaciji združenega dela oziroma skupnosti.

PRIKAZOVANJE PODATKOV

Podatki o družbeni prehrani so prikazani po dejavnostih organizacij združenega dela oziroma skupnosti, ki imajo organizirano družbeno prehrano, in po občinah.

METODOLOŠKA POJASNILA

Termin "zaposleni delavci" smo že v letu 1977 preimenovali v "prisotni na delu". Vzrok zamenjave je v tem, ker kategorija "delavci" ne zajema vseh, ki so upravičeni do malice. Po priporočilih Zveze sindikatov imajo namreč pravico do regresa za prehrano oz. do malice poleg delavcev tudi učenci poklicnih šol, študentje in dijaki na praksi ter drugi, ki združujejo delo in sredstva na osnovi pogodb o delu. Niso pa upravičeni do tega za tiste dneve, ki niso na delu (v času rednega in bolniškega dopusta, službenega potovanja in prostih dni).

Tako smo s terminom, "prisotni na delu tipičnega dne v tednu" zajeli vse delavce, ki so upravičeni do malice, hkrati pa izločili tiste, ki zaradi odsotnosti z dela malice oz. vrednostnih bonov za nakup živil v trgovini na dan opazovanja niso prejeli.

Tak pristop nam omogoča realno prikazovanje dejanskega stanja na področju družbene prehrane v organizacijah združenega dela in skupnostih.

Poleg podatkov o prisotnih delavcih po izmenah in načinih organiziranja prehrane smo od leta 1978 dalje s poročilom RAD-DPR zbrali vsako leto tudi skupno število delavcev na značilni dan v temeljnih organizacijah združenega dela in skupnostih. Ta o zbrani podatki o delavcih se zaradi različne metodologije zajetja, v celoti in

po dejavnostih razlikujejo od podatkov o delavcih, zbranih z raziskavo RAD-1 v teh letih.

Od leta 1976 dalje, ko je bila raziskava o družbeni prehrani prvič izvedena, stalno dopolnjujemo metodologijo. Tako smo v letu 1980 uvedli tudi novo tabelo, s katero smo zbrali podatke o zagotovljenosti družbene prehrane delavcem, medtem ko je bilo to število v preteklih letih samo ocenjeno. Za delavce z zagotovljeno prehrano se štejejo tisti zaposleni delavci, ki imajo možnost organiziranega prejemanja malice med delom, če so kritičnega dne prisotni na delu ali pa ne (letni ali bolniški dopusti, službena potovanja, terensko delo itd.). Ne šteje se, da imajo zagotovljeno prehrano tisti delavci, ki prejemajo vrednostne bone za nakup živil v trgovini.

Organizirana in zagotovljena prehrana med delom so po priporočilih Zveze sindikatov le malice, medtem ko zajtrkov, kosil in večerij kot tudi vrednostnih bonov za nakup živil ne štejemo k organizirani prehrani.

Zajtrke, kosila in večerje pripravljajo v tistih obratih družbene prehrane, ki nimajo polno izkoriščenih zmogljivosti. Ti obroki so pogosto namenjeni tudi članom družin delavcev in delavcem drugih organizacij in skupnosti.

Prehrana je lahko organizirana v lastnem tozdu, v ozdu ali pa drugem tozdu v okviru ozda. V teh primerih gre za organiziranje obrata družbene prehrane v okviru organizacije združenega dela. Mnoge organizacije združenega dela pa rešujejo problem prehranjevanja svojih delavcev z dogovori oz. pogodbami z gostinskimi obrati ali pa organizirajo prehrano za svoje delavce pri tozdu izven ozda; ki ima svoj obrat družbene prehrane. Ta način izbirajo ozdi z majhnim številom delavcev, v katerih je organiziranje lastnega obrata družbene prehrane povezano z velikimi stroški.

Organizacijska oblika obrata družbene prehrane je lahko: centralna, lastna, razdelilna kuhinja oz. razdeljevalni prostor in druge kuhinje.

V lastni in centralni kuhinji pripravljajo obroke v celoti samostojno, razlika med njima je le v tem, da je pri lastni kuhinji možen le notranji transport hrane, medtem ko je pri centralni kuhinji vključen tudi zunanji transport. Razdelilna kuhinja pa pripravlja le hladne malice in tople napitke ter razdeljuje drugje pripravljene jedi. Pod drugimi kuhinjami razumemo kuhinje v za gostinsko dejavnost registriranih poslovnih enotah v okviru trgovine ali gostinstva, v katerih se poleg hrane za prodajo kuhajo tudi obroki (tople malice, kosila itd.) za v teh organizacijah zaposlene delavce.

Doslej objavljeno gradivo: Rezultati raziskovanj št. 66: Družbena prehrana 1976; Rezultati raziskovanj št. 94: Družbena prehrana v letu 1977; Rezultati raziskovanj št. 124: Družbena prehrana v letu 1978; Rezultati raziskovanj št. 162: Družbena prehrana v letu 1979; Rezultati raziskovanj št. 225: Družbena prehrana v letu 1980; Rezultati raziskovanj št. 254 v letu 1982.

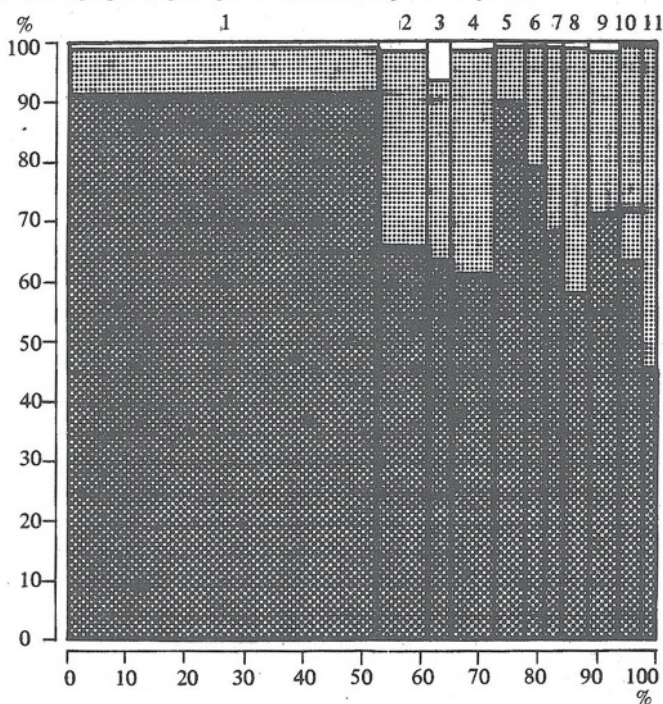
KOMENTAR:

V SR Sloveniji je bila v letu 1982 organizirana družbena prehrana za dobre tri četrtine delavcev v organizacijah združenega dela in skupnostih.

Od skupno 765 193 zaposlenih delavcev je bila družbena prehrana zagotovljena 588 223 delavcem ali 76,9%, 168 646 delavcev ali 22,0% je prejelo bone za nakup živil v trgovini (med njimi je 139 426 delavcev ali 82,7% prejelo trgovinske bone zato, ker prehrane sploh niso imeli organizirane, 29 220 delavcev ali 17,3% pa zato, ker morajo uživati posebno dietno prehrano, ki jim v njihovem obratu družbene prehrane ni zagotovljena), 8 324 delavcem oziroma 1,1% pa prehrana ni bila zagotovljena niti niso prejeli trgovinskih bonov.

V gospodarstvu je bila družbena prehrana bolj organizirana kot v negospodarstvu, saj je bila zagotovljena skoraj 80 odstotkom delavcev. Stanje v okviru posameznih dejavnosti se glede na leto 1981 ni bistveno spremenilo. Največji delež delavcev z zagotovljeno družbeno prehrano je bil v industriji in rudarstvu (91,5% zaposlenih delavcev), nato je gostinstvo in turizem (89,7% zaposlenih delavcev), kar je razumljivo, saj je pripravljane jedil njihova osnovna dejavnost.

SLIKA 1. Struktura zaposlenih delavcev po organiziranosti družbene prehrane in po področjih dejavnosti, SR Slovenija, 15. maj 1982



□ delež delavcev brez zagotovljene prehrane ali bonov

▒ delež delavcev, ki so prejeli vrednostne bone

▣ delež delavcev z zagotovljeno prehrano

- 1 industrija in rudarstvo
- 2 gradbeništvo
- 3 promet in zveze
- 4 trgovina
- 5 gostinstvo in turizem
- 6 obrt in osebne storitve
- 7 finance idr. posl. storitve
- 8 izobraževanje in kultura
- 9 zdravstvo in soc. varstvo
- 10 družb. org. in skupnosti
- 11 ostale dejavnosti

Vodno gospodarstvo in gozdarstvo sta dejavnosti, kjer prehrano delavcev rešujejo predvsem z vrednostnimi boni. V vodnem gospodarstvu se je v primerjavi z lanskim letom delež delavcev, ki prejema bone, povečal celo za več kot 20%. V negospodarskih dejavnostih je bila zagotovljena družbena prehrana med delovnim časom le 64,1% delavcem, torej večjemu odstotku delavcev kot v letu 1981 (62,6%). Delež delavcev, ki prejema bone, se v primerjavi z lanskim letom ni bistveno spremenil tako v gospodarstvu (lani 19,5%, letos 19,6%) kot v negospodarstvu (lani 36,0%, letos 35,1%). Delež delavcev, ki nimajo zagotovljene prehrane ali bonov, pa se je v celoti malo zmanjšal.

Primerjava podatkov o možnosti organiziranega prehranjevanja prisotnih delavcev po izmenah kaže, da imajo največjo možnost prehranjevanja med delom delavci popoldanske izmene (85,5), sledijo jim delavci v nočni izmeni (82,5%), na zadnjem mestu pa so delavci dopoldanske izmene (78,8%).

TABELA 1. Možnosti organiziranega prehranjevanja prisotnih delavcev po izmenah, SR Slovenija, 15. maj 1982

	Skupaj	Gospodarstvo	Negospodarstvo
SKUPAJ	79,6	82,0	66,6
Dopoldanska izmena	78,5	80,8	66,5
Popoldanska izmena	85,5	88,1	66,2
Nočna izmena	82,5	82,9	78,1

Po načinu organiziranja prehrane prisotnih delavcev na značilni dan jih ima največ organizirano prehrano v okviru lastnega tozda (27,3%). V ozdu ima organizirano prehrano 22,3% prisotnih delavcev, po pogodbi z gostinskim obratom 15,0%, v drugem tozdu v okviru ozda pa 12,4%, organizirane prehrane pa nima 20,4% prisotnih delavcev.

Zaposlenim delavcem v naši republiki je bilo izdanih 497 223 malic, od tega v dopoldanski izmeni 403 752 (83,2% toplih in 16,8% hladnih), v popoldanski izmeni 81 222 (79,2% toplih in 20,8% hladnih) in v nočni izmeni 12 249 malic (49,4% toplih in 50,6% hladnih).

V primerjavi z letom 1981 se je razmerje med številom izdanih hladnih in toplih malic izboljšalo v korist zadnjih. Iz tega lahko sklepamo, da organizacije združenega dela in skupnosti v materialni proizvodnji in v družbenih dejavnostih nadaljujejo z akcijo, da bi sčasoma omogočili čimvečjemu številu delavcev topel obrok med delom, ki bi bil kakovostno in količinsko ustrezen pogojem dela. Toda delež toplih nočnih malic je še vedno nizek (49,4%). Vzrok temu so v največji meri težave pri organiziranju kuhinje v nočnem času. Vendar pa bi ta pro-

blem morali rešiti zlasti v tistih dejavnostih, kjer so pogoji dela težki in zahtevajo topel obrok hrane. To velja zlasti za premogovništvo, kjer je delež toplih malic najmanjši (27,2% toplih dopoldanskih, 16,5% toplih popoldanskih in le 5,8% toplih nočnih malic).

Nekateri obrati družbene prehrane pripravljajo poleg malic tudi druge obroke (zajtrke, kosila, večerje) za delavce, zaposlene v organizaciji, za njihove svojce in za delavce drugih organizacij. Število obrokov, izdanih delavcem drugih organizacij, se je od leta 1981 zmanjšalo za 37 odstotkov, prav tako število obrokov, izdanih na značilni dan v letu 1982 svojcem delavcev (za 12,4%). Tudi kosil in večerij, namenjenih delavcem v organizaciji, je bilo izdanih za 8,7% oziroma 1,5% manj. Le število izdanih zajtrkov delavcem v organizaciji se je povečalo

(za 3,8%).

Njapogostejša organizacijska oblika obrata družbene prehrane je bila razdeljevalna kuhinja (v 42,0% primerov), 31,1% je bilo v naši republiki lastnih kuhinj, 13,5% centralnih kuhinj, 13,4% pa drugih kuhinj. Podobno strukturno razmerje je veljalo za gospodarstvo, medtem ko so v negospodarstvu prevladovala lastne kuhinje.

V dobrih dveh tretjinah slovenskih občin je bil delež delavcev z organizirano prehrano večji od republiškega poprečja. Družbena prehrana je bila najbolj organizirana v občini Velenje, kjer je imelo 93,9% zaposlenih delavcev zagotovljeno prehrano, sledi Maribor-Pesnica (92,9%) in Slovenske Konjice (92,1%). Najmanjši delež zaposlenih z organizirano prehrano pa je bil v občini Koper (samo 51,0%), nato pa sledi občina Ljubljana-Vič-Rudnik (56,4%).

TABELA 2. Delavci v SR Sloveniji z zagotovljeno družbeno prehrano z boni in brez zagotovljene družbene prehrane, 15. maj 1982

	Skupaj	Delavci z zagotovljeno prehrano	Delavci so prejeli bone zaradi		Delavci brez zagotovljene prehrane ali bonov
			neorganizirane prehrane	diete	
SKUPAJ	765 193	588 223	139 426	29 220	8 324
GOSPODARSTVO	646 205	511 979	101 609	25 307	7 310
Industrija in rudarstvo	340 732	311 786	13 789	12 580	2 577
Kmetijstvo in ribištvo	13 483	7 210	5 534	657	82
Gozdarstvo	7 521	3 271	4 039	151	60
Vodno gospodarstvo	1 765	655	1 082	28	-
Gradbeništvo	70 740	46 535	18 862	4 570	773
Promet in zveze	40 555	25 591	11 062	1 291	2 611
Trgovina	74 649	45 800	25 367	2 761	721
Gostinstvo in turizem	29 853	26 783	2 482	421	167
Obrt in osebne storitve	23 638	18 651	4 102	825	60
Stanovanjsko komunalna dejavnost	13 701	5 378	7 450	824	49
Finance idr. posl. storitve (del)	29 568	20 319	7 840	1 199	210
NEGOSPODARSTVO	118 988	76 244	37 817	3 913	1 014
Finance idr. posl. storitve (del)	37	10	24	3	-
Izobraževanje in kultura	47 754	27 685	17 669	2 010	390
Zdravstvo in soc. varstvo	44 339	31 720	11 336	709	574
Družb. org. in skupnosti	26 858	16 829	8 788	1 191	50

TABELA 3. Družbena prehrana delavcev, SR Slovenija, 15. maj 1982

%

	Skupaj	Delavci z organizirano prehrano	Delavci so prejeli bone zaradi		Delavci brez prehrane ali bonov
			neorganizirane prehrane	diete	
SKUPAJ	100	76,9	18,2	3,8	1,1
GOSPODARSTVO	100	79,2	15,7	3,9	1,2
Industrija in rudarstvo	100	91,5	4,0	3,7	0,8
Kmetijstvo in ribištvo	100	53,5	41,0	4,9	0,6
Gozdarstvo	100	43,5	53,7	2,0	0,8
Vodno gospodarstvo	100	37,1	61,3	1,6	0,0
Gradbeništvo	100	65,8	26,7	6,4	1,1
Promet in zveze	100	63,1	27,3	3,2	6,4
Trgovina	100	61,3	34,0	3,7	1,0
Gostinstvo in turizem	100	89,7	8,3	1,4	0,6
Obrt in osebne storitve	100	78,9	17,3	3,5	0,3
Stanovanjsko komunalna dejavnost	100	39,2	54,4	6,0	0,4
Finance idr. posl. storitve (del)	100	68,7	26,5	4,1	0,7
NEGOSPODARSTVO	100	64,1	31,8	3,3	0,8
Finance idr. posl. storitve (del)	100	27,0	64,9	8,1	0,0
Izobraževanje in kultura	100	58,0	37,0	4,2	0,8
Zdravstvo in soc. varstvo	100	71,5	25,6	1,6	1,3
Družb. org. in skupnosti	100	62,7	32,7	4,4	0,2

I. - ORGANIZIRANOST DRUŽBENE PREHRANE PO PODROČJIH IN PANGAH DEJAVNOSTI, 1982

I.-1. DELAVCI Z ZAGOTOVLJENO PREHRANO, DELAVCI Z BONI IN DELAVCI BREZ ZAGOTOVLJENE PREHRANE OZIROMA BONOVI, 15. MAJ 1982

DEJAVNOST	* DELAVCI, KI PRE- * ŠTEVIL. * DELAVCI NA DAN 15. MAJA *				* % DEL. * % DEL. * % DEL. *			
	* CI Z *	* JEMAJO TRG. BONE *	* DELAV. *	* BREZ *	* Z ZAG. *	* KI DO- *	* BREZ *	* ZAGOT. *
	* VLJENI *	* ZARADI *	* ZARADI *	* PREHR. *	* ŠTEVILO *	* Z ZAG. *	* KI DO- *	* BREZ *
	* PREH- *	* NEORG. *	* DIETE *	* OZIROMA *	* SKUPAJ *	* PREH- *	* BIVAJO *	* ZAGOT. *
	* RAND *	* PREHR. *	* *	* BONOVI *	* *	* RAND *	* BONE *	* PREH. *
S R SLOVENIJA	588223	139426	29220	8324	765193	76.87	22.04	1.09
GOSPODARSTVO	511979	101609	25307	7310	646205	79.23	19.64	1.13
INDUSTRIJA IN RUDARSTVO	311786	13789	12580	2577	340732	91.50	7.74	0.76
ELEKTROGOSPODARSTVO	5212	2128	224	694	8258	63.11	28.48	8.40
PRIDOBIVANJE PREMOGA	7458	-	68	-	7526	99.10	0.90	-
PROIZV. NAFTNIH DERIVATOV	501	43	39	-	583	85.93	14.07	-
ČRNA METALURGIJA	4259	12	280	-	4551	93.58	6.42	-
PRIDOB. RUD BARV. KOVIN	633	-	13	-	646	97.99	2.01	-
PROIZV. BARVASTIH KOVIN	1616	34	134	-	1784	90.58	9.42	-
PREDELAVA BARVASTIH KOVIN	3153	6	68	-	3227	97.71	2.29	-
PROIZVODNJA NEKOV. RUDNIN	772	151	124	1	1048	73.66	26.24	0.10
PREDELAVA NEKOV. RUDNIN	7315	73	283	-	7671	95.36	4.64	-
PREDELAVA KOVIN	34873	521	1703	550	37647	92.63	5.91	1.46
STROJEGRADNJA	21000	1112	978	52	23142	90.74	9.03	0.22
PROIZV. PROMETNIH SREDSTEV	19862	185	528	3	20578	96.52	3.46	0.01
LADJEDELNIŠTVO	418	-	34	-	452	92.48	7.52	-
PROIZV. ELEKTR. STROJ., APAR.	43822	1311	957	147	46237	94.78	4.91	0.32
PROIZV. BAZ. KEM. IZDELKOV	4260	100	137	-	4497	94.73	5.27	-
PREDELAVA KEM. IZDELKOV	14444	478	718	169	15809	91.37	7.57	1.07
PROIZVODNJA KAMNA IN PESKA	504	81	50	-	635	79.37	20.63	-
PROIZV. GRADB. MAT.	7009	1035	719	55	8818	79.49	19.89	0.62
PROIZV. ŽAG. LESA IN PLUŠČ	7952	144	214	12	8322	95.55	4.30	0.14
PROIZV. KONČ. LES. IZD.	24380	787	1338	306	26811	90.93	7.93	1.14
PROIZV. IN PREDEL. PAPIRJA	7369	295	232	68	7964	92.53	6.62	0.85
PROIZV. PREJE IN TKANIN	19381	66	412	95	19954	97.13	2.40	0.48
PROIZV. KONČ. TEKST. IZD.	30611	774	1064	34	32483	94.24	5.66	0.10
PROIZV. USNJA IN KRZNA	3807	11	136	-	3954	96.28	3.72	-
PROIZV. OBUVE IN GALANT.	9312	709	337	37	10395	89.58	10.06	0.36
PREDELAVA KAVČUKA	4230	84	121	-	4435	95.38	4.62	-
PROIZV. ŽIVIL. PROIZVODOV	13926	2517	903	113	17459	79.76	19.59	0.65
PROIZVODNJA PIJAC	4775	457	105	213	5550	86.04	10.13	3.84
PROIZVODNJA KRMIL	476	20	43	-	539	88.31	11.69	-
PROIZV. IN PRED. TOBAKA	636	-	57	-	693	91.77	8.23	-
GRAFIČNA DEJAVNOST	5183	416	334	12	5945	87.18	12.62	0.20
PROIZ. RAZNOVRSTNIH IZD.	2637	239	227	16	3119	84.55	14.94	0.51
KMETIJSTVO IN RIBIŠTVO	7210	5334	657	82	13483	53.47	45.92	0.61
KMETIJSKA PROIZVODNJA	6661	4441	493	44	11639	57.23	42.39	0.36
KMETIJSKE STORITVE	474	931	157	38	1600	29.63	68.00	2.38
RIBIŠTVO	75	162	7	-	244	30.74	69.26	-
GOZDARSTVO	3271	4039	151	60	7521	43.49	55.71	0.80
GOZDARSTVO	3271	4039	151	60	7521	43.49	55.71	0.80
VOĐNO GOSPODARSTVO	655	1082	28	-	1765	37.11	62.89	-
VOĐNO GOSPODARSTVO	655	1082	28	-	1765	37.11	62.89	-
GRADBENIŠTVO	46535	18862	4570	773	70740	65.78	33.12	1.09
VISOKE GRADNJE	29023	6181	2884	108	38196	75.98	23.73	0.28
NIZKE GRADNJE IN HIDROG.	9896	4869	995	56	15816	62.57	37.08	0.35
INSTAL. IN ZAKLJ. DELA	7616	7812	691	609	16728	45.53	50.83	3.64
PROMET IN ZVEZE	25591	11062	1291	2611	40555	63.10	30.46	6.44
ZELEŽNIŠKI PROMET	11626	2401	538	7	14572	79.78	20.17	0.05
POMORSKI PROMET	280	6	-	-	286	97.90	2.10	-
ZRAČNI PROMET	641	153	86	-	880	72.84	27.16	-
CESTNI PROMET	7095	5190	361	2538	15184	46.73	36.56	16.71
MESTNI PROMET	195	768	43	39	1045	18.66	77.61	3.73
CEVJODNI TRANSPORT	76	62	8	-	146	52.05	47.95	-
PREKLADALNE STORITVE	2089	41	15	-	2145	97.39	2.61	-
PTT STORITVE	3589	2441	240	27	6297	57.00	42.58	0.43
TRGOVINA	45800	25367	2761	721	74649	61.35	37.68	0.97
TRGOVINA NA DROBNO	19879	18943	1008	229	40059	49.62	49.80	0.57
TRGOVINA NA DEBELO	20206	4872	1259	396	26733	75.58	22.93	1.48
ZUNANJA TRGOVINA	5715	1552	494	96	7857	72.74	26.04	1.22
GOSTINSTVO IN TURIZEM	26783	2482	421	167	29853	89.72	9.72	0.56
GOSTINSTVO	26050	2049	414	167	28680	90.83	8.59	0.58
TURISTIČNO POSREDOVANJE	733	433	7	-	1173	62.49	37.51	-
OBRT IN OSEBNE STORITVE	18651	4102	825	60	23638	78.90	20.84	0.25
OBRTNE STORITVE, POPRAVILA	18210	2952	784	54	22000	82.77	16.98	0.25
OSEBNE STORITVE	441	1150	41	6	1638	26.92	72.71	0.37
STANOVANJE KOMUNAL. DEJAV.	5378	7450	824	49	13701	39.25	60.39	0.36
UREJANJE NASELJA IN PROST.	1514	851	80	-	2445	61.92	38.08	-
STANOVANJSKA DEJAVNOST	347	787	32	-	1166	29.76	70.24	-
KOMUNALNE DEJAVNOSTI	3517	5812	712	49	10090	34.86	64.66	0.49
FINANČE IDR. POSL. STOR.	20319	7840	1199	210	29568	68.72	30.57	0.71
BANČNIŠTVO	7085	1418	302	151	8956	79.11	19.21	1.69
ZAVAROVANJE POSESTI, OSEB	1003	1108	76	-	2187	45.86	54.14	-
STORITVE NA PODR. PROMETA	4827	2523	125	-	7475	64.58	35.42	-
PROJEKT. IDR. DEJAV.	3854	2494	528	59	6935	55.57	43.58	0.85
RAZISKOVAL.-RAZVOJNO DELO	1651	94	83	-	1828	90.32	9.68	-
POSLOVNE STORITVE	1899	203	85	-	2187	86.83	13.17	-

I. - ORGANIZIRANOST DRUŽBENE PREHRANE PO PODROČJIH IN PANOGAH DEJAVNOSTI, 1982

I.-1. DELAVCI Z ZAGOTOVLJENO PREHRANO, DELAVCI Z BONI IN DELAVCI BREZ ZAGOTOVLJENE PREHRANE OZIROMA BONGV, 15. MAJ 1982

D E J A V N O S T	* DELAV- * CI Z * ZAGOTO- * VLJENO * PREH- * RAND	* DELAVCI, KI PRE- * JEMAJO TRG. BONE * ZARADI * ZARADI * NEORG. * DIETE * PREHR. *	* ŠTEVIL. * DELAV. * BREZ * PREHR. * OZIROMA * BONDV	* ŠTEVIL. * DELAV. * BREZ * PREHR. * OZIROMA * BONDV	DELAVCI NA DAN 15. MAJA			
	* X DEL. * Z ZAG. * PREH- * RAND	* % DEL. * KI DO- * BIVAJO * BONE	* % DEL. * BREZ * ZAGOT. * PREH.	* % DEL. * BREZ * ZAGOT. * PREH.	* X DEL. * Z ZAG. * PREH- * RAND	* % DEL. * KI DO- * BIVAJO * BONE	* % DEL. * BREZ * ZAGOT. * PREH.	* % DEL. * BREZ * ZAGOT. * PREH.
NEGOSPODARSTVO	76244	37817	3913	1014	118988	64.08	35.07	0.85
FINANCE IDR. POSL. STOR.	10	24	3	-	37	27.03	72.97	-
PUSLOVNE STORITVE	10	24	3	-	37	27.03	72.97	-
IZOBRAŽEVANJE IN KULTURA	27685	17669	2010	390	47754	57.97	41.21	0.82
IZOBRAŽEVANJE	19726	11566	1671	331	33294	59.25	39.76	0.99
ZNAN. RAZISK. DEJAV.	2768	2401	173	-	5342	51.82	48.18	-
KULTURA, UMETNOST INFORM.	5012	3595	164	54	3825	56.79	42.59	0.61
TELESNA KULTURA IN ŠPORT	179	107	2	5	293	61.09	37.20	1.71
ZDRAVST. IN SOC. VARSTVO	31720	11336	709	574	44339	71.54	27.17	1.29
ZDRAVSTVENA ZAŠČITA	19368	10035	478	304	30190	64.15	34.82	1.02
SOCIALNO VARSTVO	12352	1301	231	265	14149	87.30	10.83	1.87
DRUŽB. ORGANIZ. IN SKUP.	16829	8788	1191	50	26858	62.66	37.15	0.19
SKUPŠČINE, ORGANI	12522	6384	782	32	19720	63.50	36.34	0.16
SAMOUPR. INTER. SKUPNOSTI	2905	1559	267	16	4747	61.20	38.47	0.34
ZDRUŽENJA OZDGV	437	342	43	1	823	53.10	46.78	0.12
DRUŽB.-POL. ORGANIZ.	965	503	99	1	1568	61.54	38.39	0.06

D E J A V N O S T	* DRUGI OBRKI DELAVCEM ZAPOSLENIM * * V ORGANIZACIJI *						* OBRKI * * DELAVCEM * * DRUGIH * * ORGANIZA. *
	MALICE	* ZAJTRKI * KOSILA * VEČERJE *			* OBRKI * * SVUJCEM * * DELAVCEV *		
S R SLOVENIJA	497223	14831	34600	10136	4733	69776	
GOSPODARSTVO	438134	11780	21312	9166	2343	64439	
INDUSTRIJA IN RUDARSTVO	270596	4015	3991	723	1467	20680	
ELEKTROGOSPODARSTVO	3550	24	134	-	29	252	
PROIZV. NAFTNIH DERIVATOV	7312	68	344	229	-	12642	
ČRNA METALURGIJA	283	-	-	-	-	-	
PRIDOB. RUD BARV. KOVIN	3719	1	28	-	23	32	
PROIZV. BARVASTIH KOVIN	453	-	-	-	-	-	
PREDELAVA BARVASTIH KOVIN	1250	-	15	-	-	-	
PROIZVODNJA NEKOV. RUDNIN	2705	-	-	-	-	-	
PREDELAVA NEKOV. RUDNIN	598	5	6	5	1	-	
PREDELAVA KOVIN	6260	-	105	18	10	3	
STROJEGRADNJA	29790	193	318	84	693	1383	
PROIZV. PROMETNIH SREDSTEV	18275	388	421	51	317	129	
LADJEDELNIŠTVO	17978	25	50	6	-	58	
PROIZV. ELEKTR. STROJ., APAR.	316	-	33	-	-	-	
PROIZV. BAZ. KEM. IZDELKOV	37575	152	369	1	254	1139	
PREDELAVA KEM. IZDELKOV	3653	46	80	-	6	55	
PROIZVODNJA KAMNA IN PESKA	12978	48	326	12	-	96	
PROIZV. GRADB. MAT.	371	25	104	44	-	23	
PROIZV. ŽAG. LESA IN PLOŠČ	6375	111	294	175	-	28	
PROIZV. KONČ. LES. IZD.	7161	-	125	9	-	50	
PROIZV. IN PREDEL. PAPIRJA	21306	647	535	79	22	1146	
PROIZV. PREJE IN TKANIN	5460	20	-	-	-	22	
PROIZV. KONČ. TEKST. IZD.	16899	280	68	-	11	10	
PROIZV. USNJA IN KRZNA	26047	1237	102	-	71	2580	
PROIZV. OBUVE IN GALANT.	3484	-	142	10	-	84	
PREDELAVA KAVČUKA	8102	-	113	-	16	17	
PROIZV. ŽIVIL. PROIZVODOV	4127	-	5	-	-	36	
PROIZVODNJA PIJAČ	12261	745	210	-	10	447	
PROIZVODNJA KRMIL	4396	-	64	-	4	8	
PROIZV. IN PRED. TOBAKA	456	-	-	-	-	-	
GRAFIČNA DEJAVNOST	521	-	-	-	-	-	
PROIZ. RAZNOVRSTNIH IZD.	4768	-	-	-	-	440	
KMETIJSTVO IN RIBIŠTVO	2167	-	-	-	-	-	
KMETIJSKA PROIZVODNJA	6564	39	116	-	24	537	
KMETIJSKE STORITVE	6069	39	116	-	24	537	
RIBIŠTVO	455	-	-	-	-	-	
GOZDARSTVO	40	-	-	-	-	-	
GOZDARSTVO	2901	506	424	397	-	205	
VODNO GOSPODARSTVO	2901	506	424	397	-	205	
VODNO GOSPODARSTVO	443	127	158	164	-	-	
GRADBE NIŠTVO	443	127	158	164	-	-	
VISOKE GRADNJE	40705	3604	9763	5356	163	917	
NIZKE GRADNJE IN HIDROG.	25117	2639	6725	4251	163	598	
INSTAL. IN ZAKLJ. DELA	8998	892	2646	955	-	80	
PROMET IN ZVEZE	6590	73	392	150	-	239	
ŽELEŽNIŠKI PROMET	21004	523	576	152	-	218	
POMORSKI PROMET	9641	109	310	3	-	105	
ZRAČNI PROMET	222	-	140	60	-	-	
CESTNI PROMET	455	-	-	-	-	-	
MESTNI PROMET	5638	38	68	52	-	113	
GEVOVDNI TRANSPORT	214	2	25	2	-	-	
PREKLADALNE STORITVE	66	-	-	-	-	-	
PTI STORITVE	1924	354	33	35	-	-	
TRGOVINA	2844	20	-	-	-	-	
TRGOVINA NA DROBNO	38664	443	803	51	160	4848	
TRGOVINA NA DEBELO	16677	-	346	16	159	4632	
ZUNANJA TRGOVINA	16793	180	372	35	1	103	
GESTINSTVO IN TURIZEM	5194	263	85	-	-	113	
GOSTINSTVO	20567	1099	3024	1984	300	35835	
TURISTIČNO POSREDOVANJE	19922	1099	3010	1984	300	35835	
DRŽ. IN OSEBNE STORITVE	645	-	14	-	-	-	
DRŽ. IN OSEBNE STORITVE	16219	341	229	8	39	170	
DRŽ. IN OSEBNE STORITVE	15959	341	229	8	39	170	
DRŽ. IN OSEBNE STORITVE	260	-	-	-	-	-	
STANOVANJE KOMUNAL. DEJAV.	4216	1	200	118	-	963	
UREJANJE NASELJA IN PROST.	1251	-	71	45	-	-	
STANOVANJSKA DEJAVNOST	240	-	-	-	-	915	
KOMUNALNE DEJAVNOSTI	2725	1	129	73	-	48	
FINANCE IDR. POSL. STOR.	16255	1082	2028	213	190	66	
BANČNIŠTVO	4941	981	1830	200	188	9	
ZAVAROVANJE POSESTI, OSEB.	712	-	-	-	-	-	
STORITVE NA POJR. PROMETA	4271	65	140	10	-	-	
PROJEKT. IDR. DEJAV.	3152	-	35	3	2	57	
RAZISKOVAL.-RAZVOJNO DELO	1566	-	-	-	-	-	
PUSLOVNE STORITVE	1613	36	23	-	-	-	

DEJAVNOST	* * * * *	*DRUGI OBROKI DELAVCEM ZAPOSLENIM* * V ORGANIZACIJI			* * * * *	* OBROKI * * DELAVCEM * * DRUGIH * * ORGANIZA.*	
		* MALICE	* ZAJTRKI	* KOSILA		* VEČERJE	* OBROKI SVOJCEM DELAVCEV
NEGOSPODARSTVO	59089	3051	13288	970	2390	5337	
FINANCE IDR. POSL. STOR.	7	-	-	-	-	-	
POSLOVNE STORITVE	7	-	-	-	-	-	
IZOBRAŽEVANJE IN KULTURA	21922	483	7321	281	1305	1918	
IZOBRAŽEVANJE	15771	387	7079	261	1255	1903	
ZNAN. RAZISK. DEJAV.	2436	40	97	10	-	-	
KULTURA, UMETNOST INFORM.	3547	56	145	10	-	-	
TELESNA KULTURA IN ŠPORT	168	-	-	-	50	15	
ZDRAVST. IN SOC. VARSTVO	23574	2125	5214	689	1055	2500	
ZDRAVSTVENA ZAŠČITA	13087	737	1625	352	238	615	
SOCIALNO VARSTVO	10487	1388	3589	337	817	1885	
DRUŽB. ORGANIZ. IN SKUP.	13586	443	753	-	30	919	
SKUPŠČINE, ORGANI	10126	173	513	-	30	829	
SAMOUPR. INTER. SKUPNOSTI	2421	29	2	-	-	35	
ZDRUŽENJA OZDOV	386	197	-	-	-	-	
DRUŽB.-POL. ORGANIZ.	653	44	238	-	-	55	

D E J A V N O S T	* SKUPAJ *		* DOPOLDANSKE *		* POPOLDANSKE *		* NOČNE *	
	* TOPLE *	* HLADNE *	* TOPLE *	* HLADNE *	* TOPLE *	* HLADNE *	* TOPLE *	* HLADNE *
S R SLOVENIJA	497223	336108	67644	64302	16920	6047	6202	
GOSPODARSTVO	438134	291576	60074	59470	15566	5792	5656	
INDUSTRIJA IN RUDARSTVO	270596	167063	36891	46695	10870	4464	4613	
ELEKTROGOSPODARSTVO	3550	2379	775	216	61	29	90	
PRIDOBIVANJE PREMOGA	7312	1130	3019	312	1577	74	1200	
PROIZV. NAFTNIH DERIVATOV	283	243	-	40	-	-	-	
ČRNA METALURGIJA	3719	1781	526	723	240	257	192	
PRIDOB. RUD BARV. KOVIN	453	182	172	34	28	-	37	
PROIZV. BARVASTIH KOVIN	1250	687	201	135	60	135	32	
PREDELAVA BARVASTIH KOVIN	2705	1428	360	427	204	175	111	
PROIZVODNJA NEKOV. RUDNIN	598	383	37	133	30	1	14	
PREDELAVA NEKOV. RUDNIN	6260	3833	488	1400	117	255	167	
PREDELAVA KOVIN	29790	19357	3739	5103	905	452	234	
STROJEGRADNJA	18275	12527	3456	1594	553	90	55	
PROIZV. PROMETNIH SREDSTEV	17978	10080	4587	2260	905	113	33	
LADJEDELNIŠTVO	316	302	-	14	-	-	-	
PROIZV. ELEKTR. STROJ., APAR.	37575	23413	7477	5240	1149	223	73	
PROIZV. BAZ. KEM. IZDELKOV	3653	2301	342	593	120	88	209	
PREDELAVA KEM. IZDELKOV	12978	8542	1520	1939	470	238	269	
PROIZVODNJA KAMNA IN PESKA	371	332	5	29	-	-	5	
PROIZV. GRADB. MAT.	6375	4363	832	686	230	168	96	
PROIZV. ŽAG. LESA IN PLOŠČ	7161	4500	488	1735	112	214	112	
PROIZV. KONČ. LES. IZD.	21306	14673	775	5267	361	96	134	
PROIZV. IN PREDEL. PAPIRJA	5460	2551	990	943	451	113	412	
PROIZV. PREJE IN TKANIN	16899	8892	2216	3577	777	683	754	
PROIZV. KONČ. TEKST. IZD.	26047	15179	2357	6761	1460	187	103	
PROIZV. USNJA IN KRZNA	3484	2370	211	628	90	126	59	
PROIZV. OBUJTE IN GALANT.	8102	5413	641	1716	303	-	29	
PREDELAVA KAVČUKA	4127	2432	284	914	53	422	22	
PROIZV. ŽIVIL. PROIZVODOV	12261	9312	317	2170	229	140	93	
PROIZVODNJA PIJAC	4396	3201	298	632	95	150	20	
PROIZVODNJA KRMIL	456	283	81	63	11	-	18	
PROIZV. IN PRED. TOBAKA	521	335	37	136	13	-	-	
GRAFIČNA DEJAVNOST	4768	3004	440	1035	221	35	33	
PROIZV. RAZNOVRSTNIH IZD.	2167	1655	220	240	45	-	7	
KMETIJSTVO IN RIBIŠTVO	6564	6018	336	164	23	-	23	
KMETIJSKA PROIZVODNJA	6069	5586	276	161	23	-	23	
KMETIJSKE STORITVE	455	392	60	3	-	-	-	
RIBIŠTVO	40	40	-	-	-	-	-	
GOZDARSTVO	2901	2464	363	66	7	1	-	
GOZDARSTVO	2901	2464	363	66	7	1	-	
VODNO GOSPODARSTVO	443	396	47	-	-	-	-	
VODNO GOSPODARSTVO	443	396	47	-	-	-	-	
GRADBENIŠTVO	40705	36040	3926	668	63	-	8	
VISOKE GRADNJE	25117	23005	1911	155	46	-	-	
NIZKE GRADNJE IN HIDROG.	8998	8146	816	24	5	-	7	
INSTAL. IN ZAKLJ. DELA	6590	4889	1199	489	12	-	1	
PROMET IN ZVEZE	21004	15655	1929	2022	609	400	309	
ŽELEŽNIŠKI PROMET	9641	7118	487	997	418	299	322	
POMORSKI PROMET	222	210	-	12	-	-	-	
ZRAČNI PROMET	455	349	-	94	-	-	12	
CESTNI PROMET	5638	4356	746	398	100	27	11	
MESTNI PROMET	214	191	19	4	-	-	-	
CEVOVODNI TRANSPORT	66	61	5	-	-	-	-	
PREKLADALNE STORITVE	1924	1195	484	148	57	19	21	
PTT STORITVE	2844	2175	188	369	34	55	23	
TRGOVINA	38664	26415	6939	3210	2061	11	28	
TRGOVINA NA DROBNO	16677	9111	3055	2612	1881	-	18	
TRGOVINA NA DEBELO	16793	13286	2782	534	172	11	8	
ZUNANJA TRGOVINA	5194	4018	1102	64	8	-	2	
GOSTINSTVO IN TURIZEM	20567	18513	3429	4787	1864	524	330	
GOSTINSTVO	19922	10121	3345	4676	1048	520	212	
TURISTIČNO POSREDOVANJE	645	392	84	31	16	4	118	
OBRT IN OSEBNE STORITVE	16219	11866	2510	1126	396	180	141	
OBRTNE STORITVE, POPRAVILA	15959	11689	2448	1114	387	180	141	
OSEBNE STORITVE	260	177	62	12	9	-	-	
STANOVANJE, KOMUNAL. DEJAV.	4216	3537	491	114	20	44	10	
UREJANJE NASELJA IN PROST.	1251	1200	43	8	-	-	-	
STANOVANJSKA DEJAVNOST	240	172	68	-	-	-	-	
KOMUNALNE DEJAVNOSTI	2725	2165	380	106	20	44	10	
FINANCE IDR. POSL. STOR.	16255	11689	3213	698	453	168	114	
BANČNIŠTVO	4941	3960	612	193	176	-	-	
ZAVAROVANJE POSESTI, OSEB	712	712	-	-	-	-	-	
STORITVE NA PODR. PROMETA	4271	2631	896	320	182	135	107	
PROJEKT. IDR. DEJAV.	3152	2415	737	-	-	-	-	
RAZISKOVAL.-RAZVOJNO DELO	1566	903	626	13	24	-	-	
POSLOVNE STORITVE	1613	988	342	172	71	33	7	

DEJAVNOST	* SKUPAJ *	* DOPOLDANSKE *		* POPOLDANSKE *		* NOČNE *	
		* TOPLE *	* HLADNE *	* TOPLE *	* HLADNE *	* TOPLE *	* HLADNE *
MEGOSPODARSTVO	59089	44532	7570	4832	1354	255	546
FINANCE IDR. POSL. STOR.	7	7	-	-	-	-	-
POSLEBNE STORITVE	7	7	-	-	-	-	-
IZOBRAŽEVANJE IN KULTURA	21922	16299	3278	1810	482	46	7
IZOBRAŽEVANJE	15771	12013	1739	1609	367	43	-
ZNAN. RAZISK. DEJAV.	2436	1644	745	16	26	-	5
KULTURA, UMETNOST INFORM.	3547	2505	794	156	89	3	-
TELESNA KULTURA IN ŠPORT	168	137	-	29	-	-	2
ZDRAVST. IN SOC. VARSTVO	23574	16860	2297	2872	813	195	537
ZDRAVSTVENA ZAŠČITA	13087	8239	1752	1883	612	124	477
SOCIALNO VARSTVO	10487	8621	545	989	201	71	60
DRUŽB. ORGANIZ. IN SKUP.	13586	11366	1995	150	59	14	2
SKUPŠČINE, ORGANI	10126	8610	1324	137	41	12	2
SAMLUPR. INTER. SKUPNOSTI	2421	1816	585	12	8	-	-
ZDRUŽENJA OZDGV	386	306	84	-	-	2	-
DRUŽB.-POL. ORGANIZ.	653	640	2	1	10	-	-

DEJAVNOST	* SKUPAJ	* DOPOLDANSKE		* POPOLDANSKE		* NOČNE	
		* TOPLE	* HLADNE	* TOPLE	* HLADNE	* TOPLE	* HLADNE
S R SLOVENIJA	100	83.25	16.75	79.17	20.83	49.37	50.63
GOSPODARSTVO	100	82.92	17.08	79.26	20.74	50.59	49.41
INDUSTRIJA IN RUDARSTVO	100	81.91	18.09	81.12	18.88	49.18	50.82
ELEKTROGOSPODARSTVO	100	75.43	24.57	77.98	22.02	24.37	75.63
PRIDOBIVANJE PREMOMA	100	27.24	72.76	16.52	83.48	5.81	94.19
PROIZV. NAFTNIH DERIVATOV	100	100.00	-	100.00	-	-	-
ČRNA METALURGIJA	100	77.20	22.80	75.08	24.92	57.24	42.76
PRIDOB. RUD BARV. KOVIN	100	51.41	48.59	54.84	45.16	-	100.00
PROIZV. BARVASTIH KOVIN	100	77.36	22.64	69.23	30.77	80.84	19.16
PREDELAVA BARVASTIH KOVIN	100	79.87	20.13	67.67	32.33	61.19	38.81
PROIZVODNJA NEKOV. RUDNIN	100	91.19	8.81	81.60	18.40	6.67	93.33
PREDELAVA NEKOV. RUDNIN	100	88.71	11.29	92.29	7.71	60.43	39.57
PREDELAVA KOVIN	100	83.81	16.19	84.94	15.06	65.89	34.11
STROJEGRADNJA	100	78.38	21.62	74.24	25.76	62.07	37.93
PROIZV. PROMETNIH SREDSTEV	100	68.73	31.27	71.41	28.59	77.40	22.60
LADJEDELNIŠTVO	100	100.00	-	100.00	-	-	-
PROIZV. ELEKTR. STROJ. APAR.	100	75.79	24.21	82.02	17.98	75.34	24.66
PROIZV. MAZ. KEM. IZDELKOV	100	87.06	12.94	83.17	16.83	29.63	70.37
PREDELAVA KEM. IZDELKOV	100	84.89	15.11	80.49	19.51	46.94	53.06
PROIZVODNJA KAMNA IN PESKA	100	98.52	1.48	100.00	-	-	100.00
PROIZV. GRADB. MAT.	100	83.98	16.02	74.89	25.11	63.64	36.36
PROIZV. ŽAG. LESA IN PLOŠČ	100	90.22	9.78	93.94	6.06	65.64	34.36
PROIZV. KONČ. LES. IZD.	100	94.98	5.02	93.59	6.41	41.74	58.26
PROIZV. IN PREDEL. PAPIRJA	100	72.04	27.96	67.65	32.35	21.52	78.48
PROIZV. PREJE IN TKANIN	100	80.05	19.95	82.15	17.85	47.53	52.47
PROIZV. KONČ. TEKST. IZD.	100	86.56	13.44	82.24	17.76	64.48	35.52
PROIZV. USNJA IN KRZNA	100	91.82	8.18	87.47	12.53	68.11	31.89
PROIZV. OBUITVE IN GALANT.	100	89.41	10.59	84.99	15.01	-	100.00
PREDELAVA KAVČUKA	100	89.54	10.46	94.52	5.48	95.05	4.95
PROIZV. ŽIVIL. PROIZVODCV	100	96.71	3.29	90.45	9.55	60.09	39.91
PROIZVODNJA PIJAC	100	91.48	8.52	86.93	13.07	88.24	11.76
PROIZVODNJA KRMIL	100	77.75	22.25	85.14	14.86	-	100.00
PROIZV. IN PRED. TOBAKA	100	90.05	9.95	91.28	8.72	-	-
GRAFIČNA DEJAVNOST	100	87.22	12.78	82.40	17.60	51.47	48.53
PROIZ. RAZNOVRSTNIH IZD.	100	88.27	11.73	84.21	15.79	-	100.00
KMETIJSTVO IN RIBIŠTVO	100	94.71	5.29	87.70	12.30	-	100.00
KMETIJSKA PROIZVODNJA	100	95.29	4.71	87.50	12.50	-	100.00
KMETIJSKE STORITVE	100	86.73	13.27	100.00	-	-	-
RIBIŠTVO	100	100.00	-	-	-	-	-
GOZDARSTVO	100	87.16	12.84	90.41	9.59	100.00	-
GOZDARSTVO	100	87.16	12.84	90.41	9.59	100.00	-
VODNO GOSPODARSTVO	100	89.39	10.61	-	-	-	-
VODNO GOSPODARSTVO	100	89.39	10.61	-	-	-	-
GRADBENIŠTVO	100	90.18	9.82	91.38	8.62	-	100.00
VISOKE GRADNJE	100	92.33	7.67	77.11	22.89	-	-
NIZKE GRADNJE IN HIDROG.	100	90.89	9.11	82.76	17.24	-	100.00
INSTAL. IN ZAKLJ. DELA	100	80.31	19.69	97.60	2.40	-	100.00
PROMET IN ZVEZE	100	89.03	10.97	76.85	23.15	50.78	49.22
ZELEZNIŠKI PROMET	100	93.60	6.40	70.46	29.54	48.15	51.85
POMORSKI PROMET	100	100.00	-	100.00	-	-	-
ZRAČNI PROMET	100	100.00	-	100.00	-	-	100.00
CESTNI PROMET	100	85.38	14.62	79.92	20.08	71.05	28.95
MESTNI PROMET	100	90.95	9.05	100.00	-	-	-
CEVOVODNI TRANSPORT	100	92.42	7.58	-	-	-	-
PREKLADALNE STORITVE	100	71.17	28.83	72.20	27.80	47.50	52.50
PTT STORITVE	100	92.04	7.96	91.56	8.44	70.51	29.49
TRGOVINA	100	79.20	20.80	60.90	39.10	28.21	71.79
TRGOVINA NA DROBNO	100	74.89	25.11	58.13	41.87	-	100.00
TRGOVINA NA DEBELO	100	82.69	17.31	75.64	24.36	57.89	42.11
ZUNANJA TRGOVINA	100	78.48	21.52	88.89	11.11	-	100.00
GOSTINSTVO IN TURIZEM	100	75.41	24.59	81.56	18.44	61.36	38.64
GOSTINSTVO	100	75.16	24.84	81.69	18.31	71.04	28.96
TURISTIČNO POSREDOVANJE	100	82.35	17.65	65.96	34.04	3.28	96.72
OBRT IN OSEBNE STORITVE	100	82.54	17.46	73.98	26.02	56.07	43.93
OBRATNE STORITVE, POPRAVILA	100	82.68	17.32	74.22	25.78	56.07	43.93
OSEBNE STORITVE	100	74.06	25.94	57.14	42.86	-	-
STANOVANJE KOMUNAL. DEJAV.	100	87.81	12.19	85.07	14.93	81.48	18.52
UREJANJE NASELJA IN PROST.	100	96.54	3.46	100.00	-	-	-
STANOVANJSKA DEJAVNOST	100	71.67	28.33	-	-	-	-
KOMUNALNE DEJAVNOSTI	100	85.07	14.93	84.13	15.87	81.48	18.52
FINANCE IDR. POSL. STOR.	100	78.32	21.68	60.64	39.36	59.57	40.43
BANČNIŠTVO	100	86.61	13.39	52.30	47.70	-	-
ZAVAROVANJE POSESTI, OSEB	100	100.00	-	-	-	-	-
STORITVE NA PODR. PROMETA	100	74.60	25.40	63.75	36.25	55.79	44.21
PROJEKT. IDR. DEJAV.	100	76.62	23.38	-	-	-	-
RAZISKOVAL.-RAZVOJNO DELO	100	59.06	40.94	35.14	64.86	-	-
POSLOVNE STORITVE	100	74.29	25.71	70.78	29.22	82.50	17.50

DEJAVNOST	* SKUPAJ *	* DOPOLDANSKE *		* POPOLDANSKE *		* NOČNE *	
		* TOPLE *	* HLADNE *	* TOPLE *	* HLADNE *	* TOPLE *	* HLADNE *
NEGOSPODARSTVO	100	85.47	14.53	78.11	21.89	31.84	68.16
FINANCE IDR. POSL. STOR.	100	100.00	-	-	-	-	-
POSLOVNE STORITVE	100	100.00	-	-	-	-	-
IZOBRAŽEVANJE IN KULTURA	100	83.26	16.74	78.97	21.03	86.79	13.21
IZOBRAŽEVANJE	100	87.35	12.65	81.43	18.57	100.00	-
ZNAN. RAZISK. DEJAV.	100	68.82	31.18	38.10	61.90	-	100.00
KULTURA, UMETNOST INFORM.	100	75.93	24.07	63.67	36.33	100.00	-
TELESNA KULTURA IN ŠPORT	100	100.00	-	100.00	-	-	100.00
ZDRAVST. IN SOC. VARSTVO	100	88.01	11.99	77.94	22.06	26.64	73.36
ZDRAVSTVENA ZAŠČITA	100	82.46	17.54	75.47	24.53	20.63	79.37
SOCIALNO VARSTVO	100	94.05	5.95	83.11	16.89	54.20	45.80
DRUŽB. ORGANIZ. IN SKUP.	100	85.07	14.93	71.77	28.23	87.50	12.50
SKUPŠČINE, ORGANI	100	86.67	13.33	76.97	23.03	85.71	14.29
SAHUPR. INTER. SKUPNOSTI	100	75.64	24.36	60.00	40.00	-	-
ZDRUŽENJA OZDOV	100	78.13	21.88	-	-	100.00	-
DRUŽB.-POL. ORGANIZ.	100	99.69	0.31	9.09	90.91	-	-

I.-5. PRISOTNI DELAVCI NA DELU ZNAČILNEGA DNE PO NAČINU ORGANIZIRANJA PREHRANE 1982

DEJAVNOST	* SKUPAJ *	* V OZDU *	* V LASTNEM TOZDU *	* V DRUGEM TOZDU *	* V DRUGEM TOZDU OKVIRU OZDA *	* V DRUGEM TOZDU IZVEN OZDA *	* PO POGOBI Z GOSTI NSKIM OBRATOM *	* PREHRANA NI ORGANIZIRANA *
S R SLOVENIJA	711434	158540	193972	88120	18879	107003	144928	
GOSPODARSTVO	600490	124548	176009	82287	16096	93710	107840	
INDUSTRIJA IN RUDARSTVO	313805	81450	109048	49859	7084	49531	16833	
ELEKTROGOSPODARSTVO	7718	593	2623	767	83	1055	2597	
PRIDOBIVANJE PREMOGA	7391	1149	5261	873	51	57	-	
PROIZV. NAFTNIH DERIVATOV	516	-	416	-	-	78	22	
ČRNA METALURGIJA	4203	-	2066	163	-	1864	110	
PRIDOB. RUD BARV. KOVIN	560	-	-	383	-	177	-	
PROIZV. BARVASTIH KOVIN	1373	918	-	325	-	96	34	
PREDELAVA BARVASTIH KOVIN	2951	599	498	1277	180	397	-	
PROIZVODNJA NEKOV. RUDNIN	912	5	229	95	-	346	237	
PREDELAVA NEKOV. RUDNIN	6860	2627	2814	401	207	719	92	
PREDELAVA KOVIN	34478	7008	11651	6557	355	7381	1526	
STROJEGRADNJA	21993	6869	4637	3785	207	5067	1428	
PROIZV. PROMETNIH SREDSTEV	18854	6044	8953	1114	529	1999	215	
LADJEDELNIŠTVO	402	349	53	-	-	-	-	
PROIZV. ELEKTR. STROJ., APAR.	42778	9610	16925	8026	2345	4871	1001	
PROIZV. BAZ. KEM. IZDELKOV	3993	1972	1040	437	-	495	89	
PREDELAVA KEM. IZDELKOV	14409	3788	5169	2576	531	1841	584	
PROIZVODNJA KAMNA IN PESKA	572	257	127	-	6	105	77	
PROIZV. GRADB. MAT.	8002	1235	1408	2205	582	1475	1097	
PROIZV. ŽAG. LESA IN PLOŠČ	7650	2387	2421	1793	429	463	157	
PROIZV. KONČ. LES. IZD.	24589	7037	9466	4234	320	2939	585	
PROIZV. IN PREDEL. PAPIRJA	6731	1955	3610	332	5	423	406	
PROIZV. PREJE IN TKANIN	18697	7812	4387	4564	-	1722	212	
PROIZV. KONČ. TEKST. IZD.	28958	7347	7904	2260	113	10454	880	
PROIZV. USNJA IN KRZNA	3739	771	2491	477	-	-	-	
PROIZV. OBUČE IN GALANT.	10011	4188	2222	1197	460	1230	714	
PREDELAVA KAVČUKA	4313	392	1802	1733	11	225	150	
PROIZV. ŽIVIL. PROIZVODOV	16394	2839	8544	697	282	1862	2970	
PROIZVODNJA PIJAC	5315	1391	651	1809	351	443	670	
PROIZVODNJA KRMIL	508	38	186	190	29	25	40	
PROIZV. IN PRED. TOBAKA	612	-	98	457	-	-	57	
GRAFIČNA DEJAVNOST	5656	1439	1259	1061	-	1345	552	
PROIZV. RAZNOVRSTNIH IZD.	2667	1631	137	71	-	417	411	
KMETIJSTVO IN RIBIŠTVO	13055	744	2754	2330	535	1143	5549	
KMETIJSKA PROIZVODNJA	11239	686	2750	2099	518	880	4306	
KMETIJSKE STORITVE	1575	58	4	191	17	231	1874	
RIBIŠTVO	241	-	-	40	-	32	169	
GOZDARSTVO	7364	276	1746	326	331	645	4040	
GOZDARSTVO	7364	276	1746	326	331	645	4040	
VODNO GOSPODARSTVO	1679	25	38	-	-	519	1097	
VODNO GOSPODARSTVO	1679	25	38	-	-	519	1097	
GRADBENIŠTVO	67204	8908	15980	6615	2739	13308	19654	
VISOKE GRADNJE	35987	4295	11714	3237	1430	8924	6387	
NIZKE GRADNJE IN HIDROG.	15425	2894	2791	1693	1033	1475	5539	
INSTAL. IN ZAKLJ. DELA	15792	1719	1475	1685	276	2909	7728	
PROMET IN ZVEZE	36982	4011	5390	7514	1522	5851	12694	
ŽELEZNIŠKI PROMET	13085	792	1967	4892	709	2422	2383	
POMORSKI PROMET	286	280	-	-	-	-	6	
ZRAČNI PROMET	878	152	256	-	166	78	226	
CESTNI PROMET	13600	1871	1134	1178	549	1887	6981	
MESTNI PROMET	802	-	131	104	-	29	538	
CEVOVODNI TRANSPORT	128	-	-	-	-	66	62	
PREKLADALNE STORITVE	2086	119	431	1301	8	176	51	
PTT STORITVE	6117	797	1471	39	90	1193	2527	
TRGOVINA	70755	8613	17067	6831	1981	10837	25426	
TRGOVINA NA DROBNO	37831	3863	9426	2162	619	3838	17923	
TRGOVINA NA DEBELO	25605	3968	5134	3776	1189	5794	5744	
ZUNANJA TRGOVINA	7319	782	2507	893	173	1205	1759	
GOSTINSTVO IN TURIZEM	26335	6898	13112	3634	42	280	2369	
GOSTINSTVO	25205	6898	12902	3186	30	225	1964	
TURISTIČNO POSREDOVANJE	1130	-	210	448	12	55	405	
OBRT IN OSEBNE STORITVE	22032	4560	5260	2893	324	4576	4419	
OBRTNE STORITVE, POPRAVILA	20448	4508	5173	2882	306	4325	3254	
OSEBNE STORITVE	1584	52	87	11	18	251	1165	
STANOVANJ. KOMUNAL. DEJAV.	13128	1238	1307	696	31	2254	7602	
UREJANJE NASELJA IN PROST.	2267	741	276	170	-	520	560	
STANOVANJSKA DEJAVNOST	1166	99	43	-	18	187	819	
KOMUNALNE DEJAVNOSTI	9695	398	988	526	13	1547	6223	
FINANCE IDR. POSL. STOR.	28151	7825	4307	1589	1507	4766	8157	
BANČNIŠTVO	8505	3114	1617	194	681	1252	1647	
ZAVAROVANJE POSESTI, OSEB	2114	134	-	70	-	817	1093	
STORITVE NA PODR. PROMETA	7199	2642	937	663	180	425	2352	
PROJEKT. IDR. DEJAV.	6621	1615	265	309	132	1573	2727	
RAZISKOVAL.-RAZVOJNO DELO	1697	81	713	133	317	357	96	
POSLOVNE STORITVE	2015	239	775	220	197	342	242	

I.-5. PRISOTNI DELAVCI NA DELU ZNAČILNEGA ONE PO NAČINU ORGANIZIRANJA PREHRANE 1982

DEJAVNOST	* SKUPAJ *	* V OZDU *	* V LASTNEM TOZDU *	* V DRUGEM TOZDU V OKVIRU OZDA *	* V DRUGEM TOZDU IZVEN OZDA *	* PO POGODBI Z GOSTI NSKIM OBRATOM *	* PREHRANA NI ORGANIZIRANA *
NEGOSPODDARSTVO	110944	33992	17963	5833	2783	13293	37080
FINANCE IDR. POSL. STOR.	37	10	-	-	-	-	27
POSLOVNE STORITVE	37	10	-	-	-	-	27
IZOBRAŽEVANJE IN KULTURA	46408	14692	7300	771	1218	4818	17609
IZOBRAŽEVANJE	32342	11537	5919	231	683	2494	11478
ZNAN. RAZISK. DEJAV.	5084	434	1080	582	310	334	2424
KULTURA, UMETNOST INFORM.	8700	2657	251	38	225	1936	3593
TELESNA KULTURA IN ŠPORT	282	64	50	-	-	54	114
ZURAVST. IN SOC. VARSTVO	39220	12625	7710	4771	631	2652	10831
ZDRAVSTVENA ZAŠČITA	26181	4277	5539	4519	437	1641	9768
SOCIALNO VARSTVO	13039	8348	2171	252	194	1011	1063
DRUŽB. ORGANIZ. IN SKUP.	25279	6665	2953	291	934	5823	8613
SKUPŠČINE, ORGANI	18470	5085	2813	257	521	3618	6176
SAMOUPR. INTER. SKUPNOSTI	4473	1140	49	6	199	1520	1559
ZDRUŽENJA OZDOV	801	249	-	-	8	220	324
DRUŽB.-POL. ORGANIZ.	1535	191	91	28	206	465	554

DEJAVNOST	* SKUPAJ *	* V OZDU *	* V LASTNEM TOZDU *	* V DRUGEM TOZDU V OKVIRU OZDA *	* V DRUGEM TOZDU IZVEN OZDA *	* V DRUGEM TOZDU NSKIM OBRATOM *	* POGODBI Z GOSTI NI ORGA NIZIRANA *	* PREHRANA NI ORGA NIZIRANA *
S R SLOVENIJA	100	22.28	27.26	12.39	2.65	15.04	20.37	
GOSPODARSTVO	100	20.74	29.31	13.70	2.68	15.61	17.96	
INDUSTRIJA IN RUDARSTVO	100	25.96	34.75	15.89	2.26	15.78	5.36	
ELEKTROGOSPODARSTVO	100	7.68	33.99	9.94	1.08	13.67	33.65	
PRIDOBIVANJE PREMOMA	100	15.55	71.18	11.81	0.69	0.77	-	
PROIZV.NAFTNIH DERIVATOV	100	-	80.62	-	-	15.12	4.26	
ČRNA METALURGIJA	100	-	49.16	3.88	-	44.35	2.62	
PRIDOB. RUD BARV. KOVIN	100	-	-	68.39	-	31.61	-	
PROIZV. BARVASTIH KOVIN	100	66.86	-	23.67	-	6.99	2.48	
PREDELAVA BARVASTIH KOVIN	100	20.30	16.88	43.27	6.10	13.45	-	
PROIZVODNJA NEKOV. RUDNIN	100	0.55	25.11	10.42	-	37.94	25.99	
PREDELAVA NEKOV. RUDNIN	100	38.29	41.02	5.85	3.02	10.48	1.34	
PREDELAVA KOVIN	100	20.33	33.79	19.02	1.03	21.41	4.43	
STROJEGRADNJA	100	31.23	21.08	17.21	0.94	23.04	6.49	
PROIZV. PROMETNIH SREDSTEV	100	32.06	47.49	5.91	2.81	10.60	1.14	
LADJEDELNIŠTVO	100	86.82	13.18	-	-	-	-	
PROIZV. ELEKTR. STROJ. APAR.	100	22.46	39.56	18.76	5.48	11.39	2.34	
PROIZV. BAZ. KEM. IZDELKOV	100	49.39	26.05	10.94	-	11.39	2.23	
PREDELAVA KEM. IZDELKOV	100	26.29	35.87	17.88	3.69	12.78	3.50	
PROIZVODNJA KAMNA IN PESKA	100	44.93	22.20	-	1.05	18.36	13.46	
PROIZV. GRADB. MAT.	100	15.43	17.60	27.56	7.27	18.43	13.71	
PROIZV. ŽAG. LESA IN PLOŠČ	100	31.20	31.65	23.44	5.61	6.05	2.05	
PROIZV. KONČ. LES. IZD.	100	28.62	38.50	17.22	1.33	11.95	2.38	
PROIZV. IN PREDEL. PAPIRJA	100	29.04	53.63	4.93	0.07	6.28	6.03	
PROIZV. PREJE IN TKANIN	100	41.78	23.46	24.41	-	9.21	1.13	
PROIZV. KONČ. TEKST. IZD.	100	25.37	27.29	7.80	0.39	36.10	3.04	
PROIZV. USNJA IN KRZNA	100	20.62	66.62	12.76	-	-	-	
PROIZV. OBUITVE IN GALANT.	100	41.83	22.20	11.96	4.59	12.29	7.13	
PREDELAVA KAVČUKA	100	9.09	41.78	40.18	0.26	5.22	3.48	
PROIZV. ŽIVIL. PROIZVODOV	100	12.44	52.12	4.25	1.72	11.36	18.12	
PROIZVODNJA PIJAC	100	26.17	12.25	34.04	6.60	8.33	12.61	
PROIZVODNJA KAMIL	100	7.48	36.61	37.40	5.71	4.92	7.87	
PROIZV. IN PRED. TOBAKA	100	-	16.01	74.67	-	-	9.31	
GRAFIČNA DEJAVNOST	100	25.44	22.26	18.76	-	23.78	9.76	
PROIZ. RAZNOVRSTNIH IZD.	100	61.15	5.14	2.66	-	15.64	15.41	
KMETIJSTVO IN RIBIŠTVO	100	5.70	21.10	17.85	4.10	8.76	42.50	
KMETIJSKA PROIZVODNJA	100	6.10	24.47	18.68	4.61	7.83	38.31	
KMETIJSKE STORITVE	100	3.68	0.25	12.13	1.08	14.67	68.19	
RIBIŠTVO	100	-	-	16.60	-	13.28	70.12	
GOZDARSTVO	100	3.75	23.71	4.43	4.49	8.76	54.86	
GOZDARSTVO	100	3.75	23.71	4.43	4.49	8.76	54.86	
VODNO GOSPODARSTVO	100	1.49	2.26	-	-	30.91	65.34	
VODNO GOSPODARSTVO	100	1.49	2.26	-	-	30.91	65.34	
GRADBENIŠTVO	100	13.26	23.78	9.84	4.08	19.80	29.25	
VISOKE GRADNJE	100	11.93	32.55	8.99	3.97	24.80	17.75	
NIZKE GRADNJE IN HIDROG.	100	18.76	18.09	10.98	6.70	9.56	35.91	
INSTAL. IN ZAKLJ. DELA	100	10.89	9.34	10.67	1.75	18.42	48.94	
PROMET IN ZVEZE	100	10.85	14.57	20.32	4.12	15.82	34.32	
ŽELEŽNIŠKI PROMET	100	6.05	15.03	37.39	5.42	18.51	17.60	
POMORSKI PROMET	100	97.90	-	-	-	-	2.10	
ZRAČNI PROMET	100	17.31	29.16	-	18.91	8.88	25.74	
CESTNI PROMET	100	13.76	8.34	8.66	4.04	13.88	51.33	
MESTNI PROMET	100	-	16.33	12.97	-	3.62	67.08	
CEVOVODNI TRANSPORT	100	-	-	-	-	51.56	48.44	
PREKLADALNE STORITVE	100	5.70	20.66	62.37	0.38	8.44	2.44	
PTI STORITVE	100	13.03	24.05	0.64	1.47	19.50	41.31	
TRGOVINA	100	12.17	24.12	9.65	2.80	15.32	35.94	
TRGOVINA NA DROBNO	100	10.21	24.92	5.71	1.64	10.15	47.38	
TRGOVINA NA DEBELO	100	15.50	20.05	14.75	4.64	22.63	22.43	
ZUNANJA TRGOVINA	100	10.68	34.25	12.20	2.36	16.46	24.03	
GOSTINSTVO IN TURIZEM	100	26.19	49.79	13.80	0.16	1.06	9.00	
GOSTINSTVO	100	27.37	51.19	12.64	0.12	0.89	7.79	
TURISTIČNO POSREDOVANJE	100	-	18.58	39.65	1.06	4.87	35.84	
OBRT IN OSEBNE STORITVE	100	20.70	23.87	13.13	1.47	20.77	20.06	
OBRTNE STORITVE, POPRAVILA	100	22.05	25.30	14.09	1.50	21.15	15.91	
OSEBNE STORITVE	100	3.28	5.49	0.69	1.14	15.85	73.55	
STANOVANJE KOMUNAL. DEJAV.	100	9.43	9.96	5.30	0.24	17.17	57.91	
UREJANJE NASELJA IN PROST.	100	32.69	12.17	7.50	-	22.94	24.70	
STANOVANJSKA DEJAVNOST	100	8.49	3.69	-	1.54	16.04	70.24	
KOMUNALNE DEJAVNOSTI	100	4.11	10.19	5.43	0.13	15.96	64.19	
FINANCE IDR. POSL. STOR.	100	27.80	15.30	5.64	5.35	16.93	28.98	
BANČNIŠTVO	100	36.61	19.01	2.28	8.01	14.72	19.37	
ZAVAROVANJE POSESTI, OSEB	100	6.34	-	3.31	-	38.65	51.70	
STORITVE NA PODR. PROMETA	100	36.70	13.02	9.21	2.50	5.90	32.67	
PROJEKT. IDR. DEJAV.	100	24.39	4.00	4.67	1.99	23.76	41.19	
RAZISKOVAL. RAZVOJNO DELO	100	4.77	42.02	7.84	18.68	21.04	5.66	
POSLOVNE STORITVE	100	11.86	38.46	10.92	9.78	16.97	12.01	

DEJAVNOST	* SKUPAJ *	* V OZDU *	* V * LASTNEM * TOZDU *	* V * DRUGEM * TOZDU V * OKVIRU * OZDA *	* V * DRUGEM * TOZDU * IZVEN * OZDA *	* PO * POGOBI * Z GOSTI * NSKIM * OBRATOM *	* PREHRANA * NI ORGA * NIZIRANA *
NEGOSPODARSTVO	100	30.64	16.19	5.26	2.51	11.98	33.42
FINANCE IDR. POSL. STOR.	100	27.03	-	-	-	-	72.97
POSLOVNE STORITVE	100	27.03	-	-	-	-	72.97
IZOBRAŽEVANJE IN KULTURA	100	31.66	15.73	1.66	2.62	10.30	37.94
IZOBRAŽEVANJE	100	35.67	18.30	0.71	2.11	7.71	35.49
ZNAN. RAZISK. DEJAV.	100	8.54	21.24	9.87	6.10	6.57	47.68
KULTURA, UMETNOST INFORM.	100	30.54	2.89	0.44	2.59	22.25	41.30
TELESNA KULTURA IN ŠPORT	100	22.70	17.73	-	-	19.15	40.43
ZDRAVST. IN SOC. VARSTVO	100	32.19	19.66	12.16	1.61	6.76	27.62
ZDRAVSTVENA ZAŠČITA	100	16.34	21.16	17.26	1.67	6.27	37.31
SOCIALNO VARSTVO	100	64.02	16.65	1.93	1.49	7.75	8.15
DRUŽB. ORGANIZ. IN SKUP.	100	26.37	11.68	1.15	3.69	23.03	34.07
SKUPŠČINE, ORGANI	100	27.53	15.23	1.39	2.82	19.59	33.44
SAMOUPR. INTER. SKUPNOSTI	100	25.49	1.10	0.13	4.45	33.98	34.85
ZDRUŽENJA OZDOV	100	31.09	-	-	1.00	27.47	40.45
URUŽB. POL. ORGANIZ.	100	12.44	5.93	1.82	13.42	30.29	36.09

I.-7. PRISOTNI DELAVCI PO NAČINU ORGANIZIRANJA PREHRANE V DOPOLDANSKI IZMENI 1982

DEJAVNOST	SKUPAJ	V OZDU	V LASTNEM TOZDU	V DRUGEM TOZDU V OKVIRU OZDA	V DRUGEM TOZDU IZVEN OZDA	POGODBI Z GOSTI NSKIM OBRATOM	PREHRANA NI ORGANIZIRANA
S R SLOVENIJA	586583	129371	152384	70499	16633	91421	126275
GOŠPODARSTVO	490084	99917	137086	65919	13963	79295	93904
INDUSTRIJA IN RUDARSTVO	238681	62390	80741	36881	5700	38645	14324
ELEKTROGOŠPODARSTVO	6957	522	2240	655	65	1024	2451
PRIDOBIVANJE PREGOMA	4171	712	2869	490	51	49	-
PROIZV. NAFTNIH DERIVATOV	384	-	306	-	-	78	-
ČRNA METALURGIJA	2682	-	1429	106	-	1039	108
PRIDOB. RUD BARV. KOVIN	438	-	-	305	-	133	-
PROIZV. BARVASTIH KOVIN	983	624	-	229	-	96	34
PREDELAVA BARVASTIH KOVIN	1917	274	288	918	120	317	-
PROIZVODNJA NEKOV. RUDNIN	651	5	158	64	-	250	174
PREDELAVA NEKOV. RUDNIN	4786	1963	1733	246	180	582	82
PREDELAVA KOVIN	26855	5464	8692	4890	253	6164	1392
STROJEGRADNJA	19234	6325	3833	2957	183	4572	1364
PROIZV. PROMETNIH SREDSTEV	15453	4760	7526	927	453	1635	152
LADJEDELNIŠTVO	388	349	39	-	-	-	-
PROIZV. ELEKTR. STROJ. APAR.	35246	8151	13742	6075	2029	4359	890
PROIZV. BAZ. KEM. IZDELKOV	2838	1442	711	333	-	298	54
PREDELAVA KEM. IZDELKOV	11323	2959	4112	1850	420	1568	414
PROIZVODNJA KAHNA IN PESKA	517	236	118	-	6	95	62
PROIZV. GRADB. MAT.	6586	1093	1146	1842	460	1275	978
PROIZV. ŽAG. LESA IN PLOŠČ	5370	1730	1614	1160	307	419	140
PROIZV. KONČ. LES. IZD.	17933	5036	6618	3176	284	2307	512
PROIZV. IN PREDEL. PAPIRJA	4406	1300	2249	251	5	301	300
PROIZV. PREJE IN TKANIN	12242	4844	3049	3218	-	1059	72
PROIZV. KONČ. TEKST. IZD.	19482	5842	5423	1641	75	6632	669
PROIZV. USNJA IN KRZNA	2740	562	1828	350	-	-	-
PROIZV. OBUVE IN GALANT.	7597	3837	1940	889	324	907	580
PREDELAVA KAVČUKA	2858	299	892	1358	11	189	189
PROIZV. ŽIVIL. PROIZVODOV	12850	1905	6301	575	269	1579	2221
PROIZVODNJA PIJAC	4367	1211	580	1360	181	390	645
PROIZVODNJA KRMIL	399	27	176	124	24	25	23
PROIZV. IN PRED. TOBAKA	449	-	91	315	-	-	43
GRAFIČNA DEJAVNOST	4220	1149	931	786	-	886	468
PROIZ. RAZNOVRSTNIH IZD.	2359	1369	107	71	-	417	395
KMETIJSTVO IN RIBIŠTVO	12664	680	2713	2233	518	1115	5405
KMETIJSKA PROIZVODNJA	10866	622	2709	2002	501	855	4177
KMETIJSKE STORITVE	1557	58	4	191	17	228	1059
RIBIŠTVO	241	-	-	40	-	32	169
GOZDARSTVO	7273	247	1730	299	322	640	4035
GOZDARSTVO	7273	247	1730	299	322	640	4035
VODNO GOŠPODARSTVO	1679	25	38	-	-	519	1097
VODNO GOŠPODARSTVO	1679	25	38	-	-	519	1097
GRADBENIŠTVO	65858	8823	15750	6487	2626	12810	19362
VISOKE GRADNJE	35526	4257	11539	3120	1430	8901	6279
NIZKE GRADNJE IN HIDROG.	15123	2877	2772	1691	920	1471	5392
INSTAL. IN ZAKLJ. DELA	15209	1689	1439	1676	276	2438	7691
PROMET IN ZVEZE	31101	3261	4140	6493	1283	5058	10866
ŽELEŽNIŠKI PROMET	10316	443	1293	4044	605	2059	1872
POMORSKI PROMET	272	266	-	-	-	-	6
ZRAČNI PROMET	769	140	162	-	166	78	223
CESTNI PROMET	12304	1623	1876	1137	434	1680	6354
MESTNI PROMET	579	-	131	104	-	25	319
CEVOVODNI TRANSPORT	120	-	-	-	-	66	54
PREKLADALNE STORITVE	1763	98	296	1177	8	169	15
PTT STORITVE	4978	691	1182	31	70	981	2023
TRGOVINA	59360	7729	13891	6104	1898	9476	20262
TRGOVINA NA DROBNO	27757	3093	6495	1673	569	2760	13167
TRGOVINA NA DEBELO	24398	3854	4946	3544	1162	5528	5372
ZUNANJA TRGOVINA	7285	782	2450	887	167	1196	1723
GOSTINSTVO IN TURIZEM	17758	4594	8377	2792	25	205	1765
GOSTINSTVO	16898	4594	8305	2398	15	155	1431
TURISTIČNO POSREDOVANJE	860	-	72	394	10	50	334
OBRT IN OSEBNE STORITVE	19420	4038	4633	2428	307	4181	3813
OBRTNE STORITVE, POPRAVILA	18294	4006	4546	2417	289	3976	3060
OSEBNE STORITVE	1126	52	87	11	18	205	753
STANOVANJE KOMUNAL. DEJAV.	10626	1205	1175	645	31	2203	5367
UREJANJE NASELJA IN PROST.	2249	741	274	161	-	518	555
STANOVANJSKA DEJAVNOST	1070	99	43	-	18	187	723
KOMUNALNE DEJAVNOSTI	7307	365	858	484	13	1498	4089
FINANCE IDR. POSL. STOR.	25664	6905	3898	1557	1253	4443	7808
BANČNIŠTVO	7396	2936	1439	194	439	1040	1348
ZAVAROVANJE POSESTI, OSEB	2030	134	-	70	-	817	1009
STORITVE NA PODR. PROMETA	6324	1944	917	654	180	398	2231
PROJEKT. IDR. DEJAV.	6583	1592	265	307	132	1573	2714
RAZISKOVAL.-RAZVOJNO DELO	1660	81	698	133	317	335	96
POSLOVNE STORITVE	1671	218	579	199	185	280	210

I.-7. PRISOTNI DELAVCI PO NAČINU ORGANIZIRANJA PREHRANE V DOPOLDANSKI IZMENI 1982

DEJAVNOST	* SKUPAJ *	* V OZDU *	* V LASTNEM TOZDU *	* V DRUGEM TOZDU OKVIRU OZDA *	* V DRUGEM TOZDU IZVEN OZDA *	* PO POGOBI Z GOSTI NSKIM OBRATOM *	* PREHRANA NI ORGANIZIRANA *
NEGOSPODARSTVO	96499	29454	15298	4580	2670	12126	32371
FINANCE IDR. POSL. STOR.	37	10	-	-	-	-	27
POSLOVNE STORITVE	37	10	-	-	-	-	27
IZOBRAŽEVANJE IN KULTURA	40922	12708	6411	735	1200	4277	15591
IZOBRAŽEVANJE	27963	9868	5114	213	668	2176	9924
ZNAN. RAZISK. DEJAV.	4961	430	1046	491	310	325	2359
KULTURA, UMETNOST INFORM.	7754	2352	212	31	222	1736	3201
TELESNA KULTURA IN ŠPORT	244	58	39	-	-	40	107
ZDRAVST. IN SOC. VARSTVO	31483	10360	6015	3558	546	2131	8873
ZDRAVSTVENA ZAŠČITA	20105	3035	4165	3323	362	1249	7971
SOCIALNO VARSTVO	11378	7325	1850	235	184	882	902
DRUŽB. ORGANIZ. IN SKUP.	24057	6376	2872	287	924	5718	7880
SKUPŠČINE, ORGANI	17456	4845	2732	253	513	3543	5570
SAMGUPR. INTEK. SKUPNOSTI	4327	1116	49	6	199	1495	1462
ZDRUŽENJA OZDOV	783	233	-	-	8	218	324
DRUŽB.-POL. ORGANIZ.	1491	182	91	28	204	462	524

I. - 8. PRISOTNI DELAVCI PO NAČINU ORGANIZIRANJA PREHRANE V POPOLDANSKI IZMENI 1982

DEJAVNOST	SKUPAJ	V OZDU	V LASTNEM TOZDU	V DRUGEM TOZDU	V DRUGEM TOZDU OKVIRU OZDA	PO POGODBI Z GOSTI NSKIM OBRATOM	PREHRANA NI ORGANA NIZIRANA
S R SLOVENIJA	107329	24941	35499	14947	2042	14328	15572
GOSPODARSTVO	94386	20816	33194	14014	1929	13241	11192
INDUSTRIJA IN RUDARSTVO	63932	16267	23583	11251	1245	9954	1632
ELEKTROGOSPODARSTVO	426	40	207	68	10	17	84
PRIDOBIVANJE PREGGA	1920	315	1372	225	-	8	-
PROIZV. NAFTNIH DERIVATOV	83	-	67	-	-	-	16
ČRNA METALURGIJA	1010	-	386	57	-	565	2
PRIDOB. RUD BARV. KOVIN	71	-	-	44	-	27	-
PROIZV. BARVASTIH KOVIN	201	150	-	51	-	-	-
PREDELAVA BARVASTIH KOVIN	675	170	154	226	45	80	-
PROIZVODNJA NEKOV. RUDNIN	222	-	57	27	-	94	44
PREDELAVA NEKOV. RUDNIN	1607	599	736	128	25	114	5
PREDELAVA KOVIN	6768	1430	2470	1473	102	1178	115
STROJEGRADNJA	2487	515	744	700	24	474	30
PROIZV. PROMETNIH SREDSTEV	3234	1250	1322	181	76	363	42
LADJEDELNIŠTVO	14	-	14	-	-	-	-
PROIZV. ELEKTR. STROJ., APAR.	7109	1437	3014	1829	302	483	44
PROIZV. BAZ. KEM. IZDELKOV	753	325	193	86	-	135	14
PREDELAVA KEM. IZDELKOV	2510	659	890	611	92	217	41
PROIZVODNJA KAMNA IN PESKA	44	19	6	-	-	10	9
PROIZV. GRADB. MAT.	1054	117	178	395	110	189	65
PROIZV. ŽAG. LESA IN PLOŠC	1920	502	686	569	111	41	11
PROIZV. KONČ. LES. IZD.	6384	1935	2714	1028	42	600	65
PROIZV. IN PREDEL. PAPIRJA	1736	470	978	81	-	122	85
PROIZV. PREJE IN TKANIN	4736	2003	1043	1195	-	495	-
PROIZV. KONČ. TEKST. IZD.	9095	2176	2470	573	37	3666	173
PROIZV. USNJA IN KRZNA	808	176	535	97	-	-	-
PROIZV. OBUVTE IN GALANT.	2381	1134	277	379	136	323	132
PREDELAVA KAVČUKA	1000	57	571	317	-	23	32
PROIZV. ŽIVIL. PROIZVODOV	3003	90	2082	105	8	240	478
PROIZVODNJA PIJAC	767	143	71	357	120	53	23
PROIZVODNJA KRMIL	83	11	6	52	5	-	9
PROIZV. IN PRED. TOBAKA	163	-	7	142	-	-	14
GRAFIČNA DEJAVNOST	1367	284	308	255	-	437	83
PROIZ. RAZNOVRSTNIH IZD.	301	260	25	-	-	-	16
KMETIJSKO IN RIBIŠTVO	347	64	34	81	17	24	127
KMETIJSKA PROIZVODNJA	329	64	34	81	17	21	112
KMETIJSKE STORITVE	18	-	-	-	-	3	15
GOZDARSTVO	87	26	16	26	9	5	5
GOZDARSTVO	87	26	16	26	9	5	5
GRADBENIŠTVO	1128	81	182	123	65	498	179
VISOKE GRADNJE	366	36	134	114	-	23	59
NIZKE GRADNJE IN HIDROG.	184	16	12	2	65	4	85
INSTAL. IN ZAKLJ. DELA	578	29	36	7	-	471	35
PROMET IN ZVEZE	4451	530	997	586	235	663	1440
ŽELEŽNIŠKI PROMET	1700	178	546	436	100	266	174
POMURSKI PROMET	12	12	-	-	-	-	-
ZRAČNI PROMET	94	-	94	-	-	-	-
CESTNI PROMET	1225	222	57	33	115	200	598
MESTNI PROMET	202	-	-	-	-	4	198
CEVOVODNI TRANSPORT	6	-	-	-	-	-	6
PREKLADALNE STORITVE	263	20	108	109	-	7	19
PTT STORITVE	949	98	192	8	20	186	445
TRGOVINA	11238	881	3142	724	80	1339	5072
TRGOVINA NA DROBNO	9974	770	2920	486	50	1059	4689
TRGOVINA NA DEBELO	1153	111	168	232	24	271	347
ZUNANJA TRGOVINA	111	-	54	6	6	9	36
GOSTINSTVO IN TURIZEM	7545	1879	4297	747	9	69	544
GOSTINSTVO	7432	1879	4273	714	7	64	495
TURISTIČNO POSREDOVANJE	113	-	24	33	2	5	49
OBRT IN OSEBNE STORITVE	2189	392	483	405	17	357	535
OBRTNE STORITVE, POPRAVILA	1732	392	483	405	17	311	124
OSEBNE STORITVE	457	-	-	-	-	46	411
STANOVANJ. KOMUNAL. DEJAV.	1332	19	94	42	-	25	1152
UREJANJE NASELJA IN PROST.	13	-	-	6	-	2	5
STANOVANJSKA DEJAVNOST	89	-	-	-	-	-	89
KOMUNALNE DEJAVNOSTI	1230	19	94	36	-	23	1058
FINANCE IDR. POSL. STOR.	2137	677	366	29	252	307	506
BANČNIŠTVO	1086	178	166	-	242	212	288
ZAVAROVANJE POSESTI, OSEB	84	-	-	-	-	-	84
STORITVE NA PODR. PROMETA	612	462	20	9	-	21	100
PROJEKT. IDR. DEJAV.	38	23	-	2	-	-	13
RAZISKOVAL. RAZVOJNO DELO	37	-	15	-	-	22	-
POSLOVNE STORITVE	280	14	165	18	10	52	21

DEJAVNOST	* SKUPAJ *	* V OZDU *	* V LASTNEM TOZDU *	* V DRUGEM TOZDU V OKVIRU OZDA *	* V DRUGEM TOZDU *	* V DRUGEM TOZDU IZVEN OZDA *	* PO POGODBI Z GOSTI NSKIM OBRATOM *	* PREHRANA NI ORGANIZIRANA *
NEGOSPODARSTVO	12943	4125	2305	933	113	1087	4380	
IZOBRAŽEVANJE IN KULTURA	5361	1973	844	33	18	534	1959	
IZOBRAŽEVANJE	4319	1658	761	18	15	318	1549	
ZNAN. RAZISK. DEJAV.	117	4	34	8	-	7	64	
KULTURA, UMETNOST INFORM.	889	305	39	7	3	196	339	
TELESNA KULTURA IN ŠPORT	36	6	10	-	-	13	7	
ZDRAVST. IN SOC. VARSTVO	6554	1983	1392	896	85	452	1826	
ZDRAVSTVENA ZAŠČITA	5035	986	1095	879	75	328	1672	
SOCIALNO VARSTVO	1519	917	297	17	10	124	154	
DRUŽB. ORGANIZ. IN SKUP.	1028	249	69	4	10	101	595	
SKUPŠČINE, ORGANI	841	204	69	4	8	73	483	
SAMOUPR. INTER. SKUPNOSTI	133	20	-	-	-	25	88	
ZDRUŽENJA OZDOV	16	16	-	-	-	-	-	
DRUŽB.-POL. ORGANIZ.	38	9	-	-	2	3	24	

I.-9. PRISOTNI DELAVCI PO NAČINU ORGANIZIRANJA PREHRANE V NOČNI IZMENI 1982

DEJAVNOST	* SKUPAJ *	* V OZDU *	* V LASTNEM TOZDU *	* V DRUGEM TOZDU V OKVIRU OZDA *	* V DRUGEM TOZDU IZVEN OZDA *	* PO POGOBI Z GOSTI NSKIM OBRATOM *	* PREHRANA NI ORGA NIZIRANA *
S R SLOVENIJA	17522	4228	6089	2674	204	1254	3073
GOSPODARSTVO	16020	3815	5729	2354	204	1174	2744
INDUSTRIJA IN RUDARSTVO	11192	2793	4724	1727	139	932	877
ELEKTROGOSPODARSTVO	335	31	176	44	8	14	62
PRIDOBIVANJE PREMOGA	1300	122	1020	158	-	-	-
PROIZV.NAFTNIH DERIVATOV	49	-	43	-	-	-	6
CRNA METALURGIJA	511	-	251	-	-	260	-
PRIDOB. RUD BARV. KOVIN	51	-	-	34	-	17	-
PROIZV. BARVASTIH KOVIN	189	144	-	45	-	-	-
PREDELAVA BARVASTIH KOVIN	359	155	56	133	15	-	-
PROIZVODNJA NEKOV. RUDNIN	39	-	14	4	-	2	19
PREDELAVA NEKOV. RUDNIN	467	65	345	27	2	23	5
PREDELAVA KOVIN	855	114	489	194	-	39	19
STROJEGRADNJA	272	29	60	128	-	21	34
PROIZV. PROMETNIH SREDSTEV	167	34	105	6	-	1	21
PROIZV.ELEKTR.STROJ.,APAR.	423	22	169	122	14	29	67
PROIZV. BAZ. KEM. IZDELKOV	402	205	136	18	-	22	21
PREDELAVA KEM. IZDELKOV	576	170	167	115	19	56	49
PROIZVODNJA KAMNA IN PESKA	11	2	3	-	-	-	6
PROIZV. GRADB. MAT.	362	25	84	168	12	11	62
PROIZV. ZAG. LESA IN PLOŠČ	360	155	121	64	11	3	6
PROIZV. KONČ. LES. IZD.	272	66	134	30	2	32	8
PROIZV. IN PREDEL. PAPIRJA	589	185	383	-	-	-	21
PROIZV. PREJE IN TKANIN	1719	965	295	151	-	168	140
PROIZV. KONČ. TEKST. IZD.	381	129	11	46	1	156	38
PROIZV. USNJA IN KRZNA	191	33	128	30	-	-	-
PROIZV. OBUJTE IN GALANT.	33	17	5	9	-	-	2
PREDELAVA KAVČUKA	455	36	339	58	-	13	9
PROIZV. ŽIVIL. PROIZVODOV	541	44	161	17	5	43	271
PROIZVODNJA PIJAC	181	37	-	92	50	-	2
PROIZVODNJA KRMIL	26	-	4	14	-	-	8
GRAFIČNA DEJAVNOST	69	6	20	20	-	22	1
PROIZ. RAZNOVRSTNIH IZD.	7	2	5	-	-	-	-
KMETIJSTVO IN RIBIŠTVO	44	-	7	16	-	4	17
KMETIJSKA PROIZVODNJA	44	-	7	16	-	4	17
GOZDARSTVO	4	3	-	1	-	-	-
GOZDARSTVO	4	3	-	1	-	-	-
GRAUBENIŠTVO	218	4	48	5	48	-	113
VISOKE GRADNJE	95	2	41	3	-	-	49
NIZKE GRADNJE IN HIDROG.	118	1	7	-	48	-	62
INSTAL. IN ZAKLJ. DELA	5	1	-	2	-	-	2
PROMET IN ZVEZE	1430	220	253	435	4	130	388
ZELEŽNIŠKI PROMET	1069	171	128	412	4	97	257
POMORSKI PROMET	2	2	-	-	-	-	-
ZRAČNI PROMET	15	12	-	-	-	-	3
CESTNI PROMET	71	26	1	8	-	7	29
MESTNI PROMET	21	-	-	-	-	-	21
CEVUVODNI TRANSPORT	2	-	-	-	-	-	2
PREKLADALNE STORITVE	60	1	27	15	-	-	17
PTT STORITVE	190	8	97	-	-	26	59
TRGOVINA	157	3	34	3	3	22	92
TRGOVINA NA DROBNO	100	-	11	3	-	19	67
TRGOVINA NA DEBELO	54	3	20	-	3	3	25
ZUNANJA TRGOVINA	3	-	3	-	-	-	-
GUSTINSTVO IN TURIZEM	1032	425	438	95	8	6	60
GUSTINSTVO	875	425	324	74	8	6	38
TURISTIČNO POSREDOVANJE	157	-	114	21	-	-	22
OBRT IN OSEBNE STORITVE	423	110	144	60	-	38	71
OBRTNE STORITVE, POPRAVILA	422	110	144	60	-	38	70
OSEBNE STORITVE	1	-	-	-	-	-	1
STANOVANJ.KOMUNAL.DEJAV.	1170	14	38	9	-	26	1083
UREJANJE NASELJA IN PROST.	5	-	2	3	-	-	-
STANOVANJSKA DEJAVNOST	7	-	-	-	-	-	7
KOMUNALNE DEJAVNOSTI	1158	14	36	6	-	26	1076
FINANCE IDR. POSL. STOR.	350	243	43	3	2	16	43
BANČNIŠTVO	23	-	12	-	-	-	11
STORITVE NA PODR. PROMETA	263	236	-	-	-	6	21
POSLOVNE STORITVE	64	7	31	3	2	10	11

I.-9. PRISOTNI DELAVCI PO NAČINU ORGANIZIRANJA PREHRANE V NOČNI IZMENI 1982

DEJAVNOST	* SKUPAJ *	* V OZDU *	* V LASTNEM TOZDU *	* V DRUGEM TOZDU V OKVIRU OZDA *	* V DRUGEM TOZDU *	* V DRUGEM TOZDU IZVEN GZDA *	* PO POGODBI Z GOSTI NSKIM OBRATOM *	* PREHRANA NI ORGANIZIRANA *
NEGOSPODARSTVO	1502	413	360	320	-	80	329	
IZOBRAŽEVANJE IN KULTURA	125	11	45	3	-	7	59	
IZOBRAŽEVANJE	60	11	44	-	-	-	5	
ZNAN. RAZISK. DEJAV.	6	-	-	3	-	2	1	
KULTURA, UMETNOST INFORM.	57	-	-	-	-	4	53	
TELESNA KULTURA IN ŠPORT	2	-	1	-	-	1	-	
ZDRAVST. IN SOC. VARSTVO	1183	362	303	317	-	69	132	
ZDRAVSTVENA ZAŠČITA	1041	256	279	317	-	64	125	
SOCIALNO VARSTVO	142	106	24	-	-	5	7	
DRUŽB. ORGANIZ. IN SKUP.	194	40	12	-	-	4	138	
SKUPŠČINE, ORGANI	173	36	12	-	-	2	123	
SAMOUPR. INTER. SKUPNOSTI	13	4	-	-	-	-	9	
ZDRUŽENJA OZDOV	2	-	-	-	-	2	-	
DRUŽB.-POL. ORGANIZ.	6	-	-	-	-	-	6	

I.-10. DELEŽ DEJANSKO IZDANIH MALIC PO IZMENAH 1982

DEJAVNOST	* * * SKUPAJ	* DELEŽ DEJANSKO IZDANIH MALIC PO IZMENAH *		
		* DOPOLDANSKE	* POPOLDANSKE	* NOČNE
NEGOSPODARSTVO	53.26	53.99	47.79	53.33
FINANCE IDR. POSL. STOR.	18.92	18.92	-	-
POSLOVNE STORITVE	18.92	18.92	-	-
IZOBRAŽEVANJE IN KULTURA	47.24	47.84	42.75	42.40
IZOBRAŽEVANJE	48.76	49.18	45.75	71.67
ZNAN. RAZISK. DEJAV.	47.92	48.16	35.90	83.33
KULTURA, UMETNOST INFORM.	40.77	42.55	27.56	5.26
TELESNA KULTURA IN SPORT	59.57	56.15	80.56	100.00
ZDRAVST. IN SOC. VARSTVO	60.11	60.85	56.23	61.88
ZDRAVSTVENA ZAŠČITA	49.99	49.69	49.55	57.73
SOCIALNO VARSTVO	80.43	80.56	78.34	92.25
DRUŽB. ORGANIZ. IN SKUP.	53.74	55.54	20.33	8.25
SKUPŠČINE, URGANI	54.82	56.91	21.17	8.69
SAMOUPR. INTER. SKUPNOSTI	54.12	55.49	15.04	-
ZDRUŽENJA OZDOV	48.19	49.04	-	100.00
DRUŽB.-POL. ORGANIZ.	42.54	43.06	28.95	-

DEJAVNOST	* CENTRALNA * KUHINJA	* LASTNA * KUHINJA	* RAZDELJEV. * KUHINJA	* DRUGE * KUHINJE
S R. SLOVENIJA	785	1809	2449	782
GOSPODARSTVO	620	1009	2010	536
INDUSTRIJA IN RUDARSTVO	391	415	943	110
ELEKTROGOSPODARSTVO	10	12	28	4
PRIDOBIVANJE PREMOGA	2	2	23	1
PROIZV. NAFTNIH DERIVATOV	-	2	-	1
ČRNA METALURGIJA	12	-	24	-
PRIDOB. RUD BARV. KOVIN	-	-	3	-
PROIZV. BARVASTIH KOVIN	4	-	8	-
PREDELAVA BARVASTIH KOVIN	3	-	10	1
PROIZVODNJA NEKOV. RUDNIN	-	1	12	-
PREDELAVA NEKOV. RUDNIN	7	6	19	-
PREDELAVA KOVIN	27	42	76	3
STROJEGRADNJA	9	25	60	39
PROIZV. PROMETNIH SREDSTEV	17	6	229	-
LAJDELNISTVO	-	2	-	-
PROIZV. ELEKTR. STROJ., APAR.	16	40	62	37
PROIZV. BAZ. KEM. IZDELKOV	7	11	13	-
PREDELAVA KEM. IZDELKOV	19	20	55	2
PROIZVODNJA KAMNA IN PESKA	2	3	1	-
PROIZV. GRADB. MAT.	12	6	38	1
PROIZV. ŽAG. LESA IN PLOŠČ	8	14	18	-
PROIZV. KONČ. LES. IZD.	177	59	41	2
PROIZV. IN PREDEL. PAPIRJA	9	12	8	1
PROIZV. PREJE IN TKANIN	4	22	26	-
PROIZV. KONČ. TEKST. IZD.	10	54	49	3
PROIZV. USNJA IN KRZNA	6	4	2	-
PROIZV. OBUITVE IN GALANT.	6	7	58	2
PREDELAVA KAVČUKA	2	2	6	-
PROIZV. ŽIVIL. PROIZVODOV	13	43	39	5
PROIZVODNJA PIJAČ	5	2	8	6
PROIZVODNJA KRMIL	1	-	5	-
PROIZV. IN PRED. TOBAKA	-	1	-	-
GRAFIČNA DEJAVNOST	3	5	17	2
PROIZ. RAZNOVRSTNIH IZD.	-	8	5	-
KMETIJSTVO IN RIBIŠTVO	21	92	18	6
KMETIJSKA PROIZVODNJA	20	92	14	5
KMETIJSKE STORITVE	1	-	3	1
RIBIŠTVO	-	-	1	-
GOZDARSTVO	3	33	43	37
GOZDARSTVO	3	33	43	37
VODNO GOSPODARSTVO	-	2	11	1
VODNO GOSPODARSTVO	-	2	11	1
GRADBENIŠTVO	47	52	412	50
VISOKE GRADNJE	26	19	175	29
NIZKE GRADNJE IN HIDROG.	11	25	183	13
INSTAL. IN ZAKLJ. DELA	10	8	54	8
PROMET IN ZVEZE	24	22	83	23
ŽELEŽNIŠKI PROMET	6	6	33	3
POMORSKI PROMET	-	1	-	-
ZRAČNI PROMET	2	-	1	-
CESTNI PROMET	9	9	33	10
MESTNI PROMET	-	1	1	2
CEVUVODNI TRANSPORT	-	-	1	-
PREKLADALNE STORITVE	3	-	8	4
PTT STORITVE	4	5	6	4
TRGOVINA	30	118	144	95
TRGOVINA NA DRGBNO	11	88	41	49
TRGOVINA NA DEBELO	11	28	79	43
ZUNANJA TRGOVINA	8	2	24	3
GOSTINSTVO IN TURIZEM	49	218	63	128
GOSTINSTVO	49	215	60	128
TURISTIČNO POSREDOVANJE	-	3	3	-
OBRT IN OSEBNE STORITVE	24	29	71	44
OBRTNE STORITVE, POPRAVILA	24	27	67	43
OSEBNE STORITVE	-	2	4	1
STANOVANJ. KOMUNAL. DEJAV.	7	6	34	21
UREJANJE NASELJA IN PROST.	-	2	5	5
STANOVANJSKA DEJAVNOST	-	-	9	2
KOMUNALNE DEJAVNOSTI	7	4	20	14
FINANCE IDR. POSL. STOR.	24	22	188	21
BANČNIŠTVO	4	11	66	11
ZAVAROVANJE POSESTI, USEB	-	1	2	-
STORITVE NA PODR. PROMETA	5	5	9	1
PROJEKT. IDR. DEJAV.	7	3	72	9
RAZISKOVAL.-RAZVOJNO DELO	1	1	28	-
POSLOVNE STORITVE	7	1	11	-

DEJAVNOST	* CENTRALNA * KUHINJA	* LASTNA * KUHINJA	* RAZDELJEV. * KUHINJA	* DRUGE * KUHINJE
NEGOSPODARSTVO	165	800	439	246
IZOBRAŽEVANJE IN KULTURA	46	467	150	35
IZOBRAŽEVANJE	44	456	118	11
ZNAN. RAZISK. DEJAV.	-	4	20	-
KULTURA, UMETNOST INFORM.	2	5	12	12
TELESNA KULTURA IN ŠPORT	-	2	-	12
ZDRAVST. IN SOC. VARSTVO	98	267	192	40
ZDRAVSTVENA ZASČITA	19	35	49	16
SOCIALNO VARSTVO	79	232	143	24
DRUŽB. ORGANIZ. IN SKUP.	21	66	97	171
SKUPSCINE, ORGANI	19	56	56	104
SAMOUPR. INTER. SKUPNOSTI	1	6	10	25
ZDRUŽENJA - OZDOV	-	1	18	4
DRUŽB. - POL. ORGANIZ.	1	3	13	38

DEJAVNOST	ZA ŠTEVILO DELAVCEV	
	IZ SKLADA	IZ MATERIALNIH
	SKUPNE PO- RABE	STROŠKOV
S R SLOVENIJA	344219	412650
GOSPODARSTVO	236389	402506
INDUSTRIJA IN RUDARSTVO	109952	228203
ELEKTROGOSPODARSTVO	2558	5006
PRIDOBIVANJE PREMOGA	5846	1680
PROIZV. NAFTNIH DERIVATOV	47	536
ČRNA METALURGIJA	1793	2758
PRIDOB. RUD BARV. KOVIN	54	592
PROIZV. BARVASTIH KOVIN	404	1380
PREDELAVA BARVASTIH KOVIN	993	2234
PROIZVODNJA NEKOV. RUDNIN	344	703
PREDELAVA NEKOV. RUDNIN	2426	5245
PREDELAVA KOVIN	12502	24595
STRUJEGRADNJA	9319	13771
PROIZV. PROMETNIH SREDSTEV	4745	15830
LADJEDELNIŠTVO	78	374
PROIZV. ELEKTR. STROJ., APAR.	18450	27640
PROIZV. BAZ. KEM. IZDELKOV	902	3595
PREDELAVA KEM. IZDELKOV	4001	11639
PROIZVODNJA KAHNA IN PESKA	74	561
PROIZV. GRADB. MAT.	2524	6239
PROIZV. ŽAG. LESA IN PLOŠC	2315	5995
PROIZV. KONC. LES. IZD.	7535	18970
PROIZV. IN PREDEL. PAPIRJA	3003	4893
PROIZV. PREJE IN TKANIN	5339	14520
PROIZV. KONC. TEKST. IZD.	7557	24892
PROIZV. USNJA IN KRZNA	539	3415
PROIZV. OBUTVE IN GALANT.	2210	8148
PREDELAVA KAVČUKA	1187	3248
PROIZV. ŽIVIL. PROIZVODOV	6943	10403
PROIZVODNJA PIJAC	3389	1948
PROIZVODNJA KAMIL	181	358
PROIZV. IN PRED. TOBAKA	149	544
GRAFIČNA DEJAVNOST	1355	4578
PROIZV. RAZNOVRSTNIH IZD.	1190	1913
KMETIJSTVO IN RIBIŠTVO	5062	7539
KMETIJSKA PROIZVODNJA	4839	6756
KMETIJSKE STORITVE	827	735
RIBIŠTVO	196	48
GOZDARSTVO	2611	4850
GOZDARSTVO	2611	4850
VODNO GOSPODARSTVO	529	1236
VODNO GOSPODARSTVO	529	1236
GRADBENIŠTVO	22380	47587
VISOKE GRADNJE	12326	25762
NIZKE GRADNJE IN HIŠOG.	4277	11483
INSTAL. IN ZAKLJ. DELA	5777	10342
PROMET IN ZVEZE	12100	25844
ŽELEŽNIŠKI PROMET	4412	10153
POMORSKI PROMET	286	-
ZRAČNI PROMET	422	458
CESTNI PROMET	4516	8130
MESTNI PROMET	175	831
CEVOVODNI TRANSPORT	72	74
PREKLADALNE STORITVE	474	1671
PTT STORITVE	1743	4527
TRGOVINA	40937	32991
TRGOVINA NA DROBNO	16717	23113
TRGOVINA NA DEBELO	17616	8721
ZUNANJA TRGOVINA	6604	1157
GOSTINSTVO IN TURIZEM	6981	22705
GOSTINSTVO	6023	22490
TURISTIČNO POSREDOVANJE	958	215
OBRT IN OSEBNE STORITVE	6179	17399
OBRTNE STORITVE, POPRAVILA	5610	16336
OSEBNE STORITVE	569	1063
STANOVANJ. KOMUNAL. DEJAV.	6454	7198
UREJANJE NASELJA IN PROST.	757	1688
STANOVANJSKA DEJAVNOST	505	661
KOMUNALNE DEJAVNOSTI	5192	4849
FINANCE IDR. POSL. STOR.	22404	6954
BANČNIŠTVO	8707	98
ZAVAROVANJE POSESTI, OSEB	1935	252
STORITVE NA PODR. PROMETA	4411	3064
PROJEKT. IDR. DEJAV.	6019	857
RAZISKOVAL.-RAZVOJNO DELO	299	1529
POSLOVNE STORITVE	1033	1154

DEJAVNOST	ZA ŠTEVILO ODLAVCEV	
	IZ SKLADA SKUPNE PO- RABE	IZ MATERIALNIH STROŠKOV
NEGOSPODARSTVO	107830	10144
FINANCE IDR. POSL. STOR.	27	10
POSLOVNE STORITVE	27	10
IZOBRAŽEVANJE IN KULTURA	44567	2797
IZOBRAŽEVANJE	30955	2008
ZNAN. RAZISK. DEJAV.	4832	510
KULTURA, UMETNOST INFORM.	8556	215
TELESNA KULTURA IN SPORT	224	64
ZDRAVST. IN SOC. VARSTVO	38152	5613
ZDRAVSTVENA ZAŠČITA	26032	3849
SOCIALNO VARSTVO	12120	1764
DRUŽB. ORGANIZ. IN SKUP.	25084	1724
SKUPSCINE, ORGANI	18164	1524
SAMOUPR. INTER. SKUPNOSTI	4602	129
ZDRUŽENJA OZDOV	802	20
DRUŽB.-POL. ORGANIZ.	1516	51

II. - ORGANIZIRANOST DRUŽBENE PREHRANE PO OBČINAH SR SLOVENIJE, 1982

II.-1. DELAVCI Z ZAGOTOVLJENO PREHRANO, DELAVCI Z BONI IN DELAVCI BREZ ZAGOTOVLJENE PREHRANE OZIROMA BONOVI, 15. MAJ 1982

OBČINA	* DELAVCI, KI PRE- * CI Z * JEMAJO TRG.BONE * * ZAGOTOVLJENO * * VLJENGO * * PREHRANO * * RANO *	* DELAVCI, KI PRE- * ZARADI * * NEORG. * * PREHR. *	* ZARADI * * DIETE * * *	* ŠTEVIL. * * DELAV. * * BREZ * * PREHR. * * OZIROMA * * BONOVI *	* DELAVCI NA DAN 15. MAJA * * ŠTEVILO * * SKUPAJ *	* % DEL. * * Z ZAG. * * PREH- * * RANO *	* % DEL. * * KI DO- * * BIVAJO * * BONE *	* % DEL. * * BREZ * * ZAGOT. * * PREH. *
	AJDOVŠČINA	5844	1147	313	186	7490	78.02	19.49
BREŽICE	4458	833	205	197	5693	78.31	18.23	3.46
GELJE	31841	3695	2953	301	38790	82.09	17.14	0.78
CERKNICA	4134	467	160	20	4781	86.47	13.11	0.42
ČRNOMELJ	4776	521	125	15	5437	87.84	11.88	0.28
DOMŽALE	8512	2200	337	3	11052	77.02	22.96	0.03
DRAVograd	1871	640	174	63	2748	68.09	29.62	2.29
GOŠNJA RADGONA	5711	887	73	77	6748	84.63	14.23	1.14
GRUSUPLJE	5023	1160	343	27	6553	76.65	22.94	0.41
HRASTNIK	3962	260	213	35	4470	88.64	10.58	0.78
IDRIJA	4721	803	120	160	5804	81.34	15.90	2.76
ILIRSKA BISTRICA	5100	553	38	-	5691	89.62	10.38	-
IZOLA	4127	905	372	1	5405	76.36	23.63	0.02
JESENICE	11699	1845	142	201	13887	84.24	14.31	1.45
KAMNIK	7664	1055	316	250	9285	82.54	14.77	2.69
KOČEVJE	5140	1527	156	256	7079	72.61	23.77	3.62
KOPER	10561	9231	506	413	20711	50.99	47.01	1.99
KRANJ	22875	6216	400	365	29856	76.62	22.16	1.22
KRŠKO	7561	1905	448	5	9919	76.23	23.72	0.05
LAŠKO	4622	517	152	78	5369	86.09	12.46	1.45
LENART	2032	265	56	11	2364	85.96	13.58	0.47
LENDAVA	4835	1493	196	22	6546	73.86	25.80	0.34
LITIJA	3081	780	337	5	4203	73.30	26.58	0.12
LJUBLJANA-BEŽIGRAD	24617	7598	1651	130	33996	72.41	27.21	0.38
LJUBLJANA-CENTER	44028	22292	3590	257	70167	62.75	36.89	0.37
LJUBLJANA-MOSTE-POLJE	22786	3679	1192	301	27958	81.50	17.42	1.08
LJUBLJANA-ŠIŠKA	28957	3879	1325	856	35017	82.69	14.86	2.44
LJUBLJANA-VIČ-RUDNIK	10472	6932	1055	114	18573	56.38	43.00	0.61
LJUTOMER	4246	184	377	56	4863	87.31	11.54	1.15
LOGATEC	1783	418	156	35	2392	74.54	24.00	1.46
METLIKA	2837	302	40	5	3184	89.10	10.74	0.16
MOZIRJE	3011	615	125	-	3751	80.27	19.73	-
MUKSKA SOBOTA	12676	3588	604	347	17215	73.63	24.35	2.02
NOVA GORICA	19613	4532	974	249	25368	77.31	21.70	0.98
NOVO MESTO	20351	4115	387	426	25279	80.51	17.81	1.69
ORMOŽ	2200	667	132	25	3024	72.75	26.42	0.83
PIRAN	3164	1305	428	5	4902	64.55	35.35	0.10
POSTOJNA	6242	2293	111	63	8709	71.67	27.60	0.72
PTUJ	14607	1808	716	150	17281	84.53	14.61	0.87
RADLJE OB DRAVI	3635	364	175	4	4178	87.00	12.90	0.10
RADVLJICA	8785	1939	310	17	11051	79.50	20.35	0.15
RAVNE NA KOROŠKEM	9583	1033	941	61	11618	82.48	16.99	0.53
RIBNICA	2288	603	104	134	3129	73.12	22.60	4.28
SEVNICA	3513	521	148	6	4188	83.88	15.97	0.14
SEŽANA	6126	1424	355	47	7952	77.04	22.37	0.59
SLOVENJ GRADEC	5102	971	363	99	6535	78.07	20.41	1.51
SLOVENSKA BISTRICA	5948	883	313	81	7225	82.33	16.55	1.12
SLOVENSKE KONJICE	6050	229	269	20	6568	92.11	7.58	0.30
ŠENTJUR PRI CELJU	2563	149	217	3	2932	87.41	12.48	0.10
SKOFJA LOKA	13049	1682	280	249	15260	85.51	12.86	1.63
SMARJE PRI JELŠAH	5118	977	190	-	6285	81.43	18.57	-
TOLMIN	4741	972	122	230	6065	78.17	18.04	3.79
TRBOVLJE	7777	2145	159	57	10138	76.71	22.73	0.56
TREBNJE	3372	239	42	80	3733	90.33	7.53	2.14
TRZIL	4978	513	149	39	5679	87.66	11.66	0.69
VELENJE	19727	1109	169	-	21005	93.92	6.08	-
VRHNIKA	3281	662	250	63	4256	77.09	21.43	1.48
ZAGORJE OB SAVI	3484	809	153	14	4460	78.12	21.57	0.31
ZALEC	9073	1020	551	78	10722	84.62	14.65	0.73
MARIBOR-PESNICA	2545	146	46	-	2739	92.92	7.08	-
MARIBOR-POBREŽJE	12015	2340	700	359	15414	77.95	19.72	2.33
MARIBOR-ROTOVZ	17819	9491	1080	134	28524	62.47	37.06	0.47
MARIBOR-RUŠE	3235	282	123	64	3704	87.34	10.93	1.73
MARIBOR-TABOR	19594	3953	926	720	25193	77.78	19.37	2.86
MARIBOR-TEZNO	13082	1856	87	55	15080	86.75	12.88	0.36

OBČINA	*DRUGI OBROKI DELAVCEM ZAPOSLENIM*				* OBROKI *	
	* MALICE	* V ORGANIZACIJI	* ZAJTRKI	* KOSILA	* VEČERJE	* DELAVCEM * DRUGIH * ORGANIZA*
AJDOVŠČINA	5332	-	547	376	6	85
BREŽICE	3569	25	121	9	25	29
CELJE	27830	841	1391	531	88	3008
CERKNICA	3078	359	114	9	-	359
ČRNOMELJ	4486	59	199	127	1095	461
DOMŽALE	7621	36	140	19	20	1047
DRAVOGRAD	1563	-	14	-	1	145
GORNJA RADGONA	5277	190	319	-	28	285
GRASUPLJE	4240	307	747	468	15	617
HRASTNIK	3380	131	51	13	1	2510
IDRIJA	3705	48	226	45	61	41
ILIRSKA BISTRICA	4442	4	116	61	1	38
IZOLA	2915	5	283	66	34	18
JESENICE	8167	344	941	689	88	1099
KAMNIK	7062	1	127	2	12	870
KOČEVJE	4209	94	179	17	38	187
KOPER	8521	203	959	427	252	1185
KRANJ	20226	253	680	314	81	1516
KRŠKO	6622	440	422	57	3	1038
LAŠKO	3694	-	114	5	3	184
LENART	1530	-	224	-	51	1131
LENDAVA	4099	-	199	-	40	1683
LITIJA	2495	29	270	23	16	54
LJUBLJANA-BEŽIGRAD	20834	598	1205	466	315	1792
LJUBLJANA-CENTER	34574	2028	4515	886	332	7211
LJUBLJANA-MOSTE-POLJE	19677	1508	1359	324	35	404
LJUBLJANA-SIŠKA	25700	731	1782	205	129	438
LJUBLJANA-VIČ-RUDNIK	9136	61	392	110	52	50
LJUTOMER	3807	-	107	8	6	1300
LOGATEC	1534	37	83	16	7	456
METLIKA	2676	-	80	-	23	155
MOZIRJE	2753	90	114	72	26	310
MURSKA SOBOTA	11442	354	285	25	15	6525
NOVA GORICA	15960	160	1502	241	96	2377
NOVO MESTO	17943	1547	1129	262	167	2208
ORMOŽ	1814	-	183	1	8	174
PIRAN	2405	131	661	360	56	273
POSTOJNA	5362	174	475	145	4	459
PTUJ	12278	337	407	44	65	475
RADLJE OB DRAVI	3055	8	191	6	39	944
RADOVLJICA	7351	702	1057	418	161	341
RAVNE NA KOROŠKEM	7726	82	349	123	58	296
RIBNICA	2050	-	49	-	-	322
SEVNICA	2962	316	129	2	13	140
SEŽANA	4044	6	903	161	17	1775
SLOVENJ GRADEC	4260	41	308	56	83	154
SLOVENSKA BISTRICA	5224	-	201	83	76	2304
SLOVENSKE KONJICE	5790	-	241	2	36	859
ŠENTJUR PRI CELJU	2318	-	9	-	-	32
SKOFJA LOKA	10746	104	523	188	15	312
ŠMARJE PRI JELSAH	4439	311	363	152	61	407
TOLMIN	3577	81	253	41	41	400
TRBOVLJE	6070	55	374	298	2	624
TREBNJE	2745	76	139	6	162	156
TRZİC	3630	85	210	128	38	264
VELENJE	16591	219	821	319	156	12890
VRHNICA	2921	72	370	114	3	122
ZAGORJE OB SAVI	2921	159	241	197	19	489
ZALEC	7580	96	465	43	16	238
MAKIBOR-PESNICA	2485	-	72	-	10	10
MARIBOR-POBREŽJE	10412	136	569	56	32	140
MARIBOR-RUDOVŽ	15460	1007	2735	962	201	2583
MARIBOR-RUŠE	3001	19	179	-	119	17
MARIBOR-TABOR	16218	119	515	176	40	1030
MARIBOR-TEZNO	11685	12	672	182	40	730

OBČINA	* DOPOLDANSKE *		* POPOLDANSKE *		* NOČNE *		
	* SKUPAJ *	* TOPLE *	* HLADNE *	* TOPLE *	* HLADNE *	* TOPLE *	* HLADNE *
AJDOVŠČINA	5332	3743	159	1221	74	119	16
BREŽICE	3569	2906	52	542	41	16	12
CELJE	27830	19868	2518	3712	770	612	350
CERKNICA	3078	2210	114	684	3	63	4
ČRNOMELJ	4486	2990	520	615	287	17	57
DOMŽALE	7621	5150	965	1024	291	54	137
DRAVOGRAD	1563	1116	45	339	16	41	6
GORNJA RADGONA	5277	4113	99	944	47	50	24
GROŠUPLJE	4240	3768	116	293	51	6	6
HRASTNIK	3380	1604	688	487	224	198	179
IDRIJA	3705	2709	128	783	39	36	10
ILIRSKA BISTRICA	4442	2999	552	683	89	93	26
IZOLA	2915	2057	356	355	142	2	3
JESENICE	8167	3737	2261	948	804	290	127
KAMNIK	7062	4564	1078	1062	237	6	115
KOČEVJE	4209	2861	517	583	133	58	57
KOPER	8521	5433	1725	934	344	41	44
KRANJ	20228	11504	4322	2856	1017	464	65
KRŠKO	6622	4437	836	890	258	-	201
LAŠKO	3694	2472	298	484	174	115	151
LENART	1530	1010	129	327	38	-	26
LENDAVA	4099	2813	224	956	83	22	1
LITIJA	2495	1616	191	477	10	11	190
LJUBLJANA-BEŽIGRAD	20834	15210	3620	1357	502	68	77
LJUBLJANA-CENTER	34574	23907	6295	2319	1393	91	569
LJUBLJANA-MOSTE-POLJE	19677	15013	1691	2155	417	159	242
LJUBLJANA-SIŠKA	25700	16930	5557	2213	467	341	192
LJUBLJANA-VIČ-RUDNIK	9136	6439	1780	578	304	28	7
LJUTOMER	3807	2972	-	704	63	-	68
LOGATEC	1534	1075	15	399	19	18	8
METLIKA	2676	1877	54	580	11	153	1
MOZIRJE	2753	2152	67	453	53	26	2
MURSKA SOBOTA	11442	7620	1102	1928	743	21	28
NOVA GORICA	15960	12228	1031	2204	235	178	84
NOVO MESTO	17943	12569	1759	2839	502	167	107
ORMOŽ	1814	1652	20	112	1	4	25
PIRAN	2405	1671	235	267	73	20	139
POSTUJNA	5362	4357	92	861	21	27	4
PTUJ	12278	8688	1408	1527	300	236	119
RADLJE OB DRAVI	3055	2321	98	522	41	64	9
RADUVLJICA	7351	5292	303	1587	118	34	17
RAVNE NA KOROŠKEM	7726	4059	1696	1060	492	222	195
RIBNICA	2850	1544	30	412	41	-	23
SEVNICA	2962	2152	50	735	1	4	20
SEŽANA	4046	3253	220	497	1	70	5
SLOVENJ GRADEC	4260	3085	237	790	83	51	14
SLOVENSKA BISTRICA	5224	3854	273	757	91	182	67
SLOVENSKE KONJICE	5790	3704	626	1072	237	125	26
ŠENTJUR PRI CELJU	2318	1825	27	432	7	10	17
ŠKOFJA LOKA	10746	7875	793	1663	258	117	40
SMARJE PRI JELSAH	4439	3125	185	1078	19	17	15
TOLMIN	3577	2876	58	618	8	11	6
TRBOVLJE	6070	2917	1783	718	435	37	180
TREBNJE	2745	2065	44	530	38	28	20
TRŽIČ	3630	2744	363	441	31	36	15
VELENJE	16591	8233	3879	1994	1407	218	860
VRHNIKA	2921	2343	22	439	1	116	-
ZAGORJE OB SAVI	2921	1531	531	436	330	-	93
ŽALEC	7580	5504	552	1100	118	283	23
MARIBOR-PESNICA	2485	877	746	258	339	135	130
MARIBOR-PODREŽJE	10412	5284	2572	1267	749	82	458
MARIBOR-RODOVŽ	15460	11617	2319	912	514	57	41
MARIBOR-RUŠE	3001	1780	643	317	85	6	170
MARIBOR-TABOR	16218	10322	3048	2025	556	4	263
MARIBOR-TEZNO	11685	5866	3925	947	644	287	16

OBČINA	* SKUPAJ	* DOPOLDANSKE		* POPOLDANSKE		* NOČNE	
		* TOPLE	* HLADNE	* TOPLE	* HLADNE	* TOPLE	* HLADNE
AJDOVŠČINA	100	95.93	4.07	94.29	5.71	88.15	11.85
BREŽICE	100	98.24	1.76	92.97	7.03	57.14	42.86
CELJE	100	88.75	11.25	82.82	17.18	63.62	36.38
ČERKNICA	100	95.09	4.91	99.56	0.44	94.03	5.97
ČRNOMELJ	100	85.19	14.81	68.18	31.82	22.97	77.03
DOMŽALE	100	84.22	15.78	77.87	22.13	28.27	71.73
DRAVOGRAD	100	96.12	3.88	95.49	4.51	87.23	12.77
GORNJA RADGONA	100	97.65	2.35	95.26	4.74	67.57	32.43
GRŠUPLJE	100	97.01	2.99	85.17	14.83	50.00	50.00
HRASTNIK	100	69.98	30.02	68.50	31.50	52.52	47.48
IDRIJA	100	95.49	4.51	95.26	4.74	78.26	21.74
ILIRSKA BISTRICA	100	84.46	15.54	88.47	11.53	78.15	21.85
IZOLA	100	85.25	14.75	71.43	28.57	40.00	60.00
JESENICE	100	62.30	37.70	54.11	45.89	69.54	30.46
KAMNIK	100	80.89	19.11	81.76	18.24	4.96	95.04
KUČEVJE	100	84.70	15.30	81.42	18.58	50.43	49.57
KUPEK	100	75.90	24.10	73.08	26.92	48.24	51.76
KRANJ	100	72.69	27.31	73.74	26.26	87.71	12.29
KRSKO	100	84.15	15.85	77.53	22.47	-	100.00
LASKO	100	89.24	10.76	73.56	26.44	43.23	56.77
LENART	100	88.67	11.33	89.59	10.41	-	100.00
LENDAVA	100	92.62	7.38	92.01	7.99	95.65	4.35
LITIJA	100	89.43	10.57	97.95	2.05	5.47	94.53
LJUBLJANA-BEŽIGRAD	100	80.78	19.22	73.00	27.00	46.90	53.10
LJUBLJANA-CENTER	100	79.16	20.84	62.47	37.53	13.79	86.21
LJUBLJANA-MOSTE-POLJE	100	89.88	10.12	83.79	16.21	39.65	60.35
LJUBLJANA-SIŠKA	100	75.29	24.71	82.57	17.43	63.98	36.02
LJUBLJANA-VIČ-RUDNIK	100	78.34	21.66	65.53	34.47	80.00	20.00
LJUTOMER	100	100.00	-	91.79	8.21	-	100.00
LOGATEC	100	98.62	1.38	95.45	4.55	69.23	30.77
METLIKA	100	97.20	2.80	98.14	1.86	99.35	0.65
MOZIRJE	100	96.98	3.02	89.53	10.47	92.86	7.14
MURSKA SOBOTA	100	87.37	12.63	72.18	27.82	42.86	57.14
NOVA GORICA	100	92.22	7.78	90.26	9.64	67.94	32.06
NOVO MESTO	100	87.72	12.28	84.97	15.03	60.95	39.05
ORMOŽ	100	98.80	1.20	99.12	0.88	13.79	86.21
PIRAN	100	87.67	12.33	78.53	21.47	12.58	67.42
POSTOJNA	100	97.93	2.07	97.62	2.38	87.10	12.90
PTUJ	100	86.05	13.95	83.58	16.42	66.48	33.52
RADLJE OB DRAVI	100	95.95	4.05	92.72	7.28	87.67	12.33
RADUVLJICA	100	94.58	5.42	93.08	6.92	66.67	33.33
RAVNE NA KOROŠKEM	100	70.51	29.49	68.30	31.70	53.24	46.76
RIBNICA	100	98.09	1.91	90.95	9.05	-	100.00
SEVNICA	100	97.73	2.27	99.86	0.14	16.67	83.33
SEŽANA	100	93.67	6.33	99.80	0.20	93.33	6.67
SLOVENJ GRADEC	100	92.87	7.13	90.49	9.51	78.46	21.54
SLOVENSKA BISTRICA	100	93.39	6.61	89.27	10.73	73.09	26.91
SLOVENSKE KONJICE	100	85.54	14.46	81.89	18.11	82.78	17.22
ŠENTJUR PRI CELJU	100	98.54	1.46	98.41	1.59	37.04	62.96
SKOFJA LUKA	100	90.85	9.15	86.57	13.43	74.52	25.48
SMARJE PRI JELŠAH	100	94.41	5.59	98.27	1.73	53.13	46.88
TOLMIN	100	98.02	1.98	98.72	1.28	64.71	35.29
TRBOVLJE	100	62.06	37.94	62.27	37.73	17.05	82.95
TREBNJE	100	97.93	2.07	93.31	6.69	58.33	41.67
TRZIC	100	88.32	11.68	93.43	6.57	70.59	29.41
VELENJE	100	67.97	32.03	58.63	41.37	20.22	79.78
VRHNIKA	100	99.07	0.93	99.77	0.23	100.00	-
ZAGORJE OB SAVI	100	74.25	25.75	56.92	43.08	-	100.00
ZALEC	100	90.89	9.11	90.31	9.69	92.48	7.52
MARIBOR-PESNICA	100	54.04	45.96	43.22	56.78	50.94	49.06
MARIBOR-POBREŽJE	100	67.26	32.74	62.85	37.15	15.19	84.81
MARIBOR-ROTOVŽ	100	83.36	16.64	63.96	36.04	58.16	41.84
MARIBOR-RUŠE	100	73.46	26.54	78.86	21.14	3.41	96.59
MARIBOR-TABOR	100	77.20	22.80	78.46	21.54	1.50	98.50
MARIBOR-TEZNO	100	59.91	40.09	59.52	40.48	94.72	5.28

II.-5. PRISOTNI DELAVCI NA DELU ZNAČILNEGA DNE PO NAČINU ORGANIZIRANJA PREHRANE 1982

OBČINA	* SKUPAJ *	* V OZDU *	* V LASTNEM TOZDU *	* V DRUGEM TOZDU V OKVIRU OZDA *	* V DRUGEM TOZDU IZVEN OZDA *	* PO POGODBI Z GOSTI NSKIM OBRATOM *	* PREHRANA NI ORGA-NIZIRANA *
AJDOVŠČINA	7070	3024	1354	643	67	475	1507
BREŽICE	5206	1121	2053	505	2	687	838
CELJE	36759	6631	9062	2233	581	11919	6333
ČERKNICA	4584	1197	1998	15	116	763	495
ČRNOMELJ	5206	959	2525	510	128	481	603
DOMŽALE	10088	3998	1795	1184	160	1171	1780
DRAVograd	2472	195	862	114	90	422	789
GORNJA RADGONA	6295	652	1749	1482	289	1141	982
GRUSUPLJE	6130	1175	2600	482	-	458	1415
HRASTNIK	3953	103	1090	614	17	1836	288
IDRIJA	5267	1098	1387	1342	163	340	937
ILIRSKA BISTRICA	5115	2355	1219	498	72	474	497
IZOLA	4544	1867	1222	40	-	595	820
JESENICE	11452	5144	2753	480	599	881	1595
KAMNIK	8627	1444	2194	2312	404	1042	1231
KOČEVJE	6462	2021	1271	231	17	1450	1472
KOPEK	19266	1609	4842	1232	108	2413	9062
KRANJ	28340	4509	5442	8180	1485	2635	6089
KRSKA	8958	1320	3871	1189	542	575	1461
LASKO	4728	1867	1361	231	192	630	447
LENART	2179	437	505	136	20	837	244
LEONAVA	6000	682	1834	1	883	1371	1229
LITIJA	3765	1304	737	510	23	359	832
LJUBLJANA-BEŽIGRAD	31821	7808	6688	2511	951	5773	8090
LJUBLJANA-CENTER	66010	16247	12227	5473	1377	7157	23529
LJUBLJANA-MOSTE-POLJE	25730	6296	9055	1520	324	4403	4132
LJUBLJANA-SIŠKA	32887	6875	9753	7777	1178	3141	4163
LJUBLJANA-VIČ-RUDNIK	17534	3320	3370	753	463	2340	7288
LJUTMER	4518	993	1288	57	20	1855	305
LOGATEL	2324	280	567	995	-	72	410
METLIKA	3017	1590	980	26	19	184	218
MOZIRJE	3567	584	1107	751	38	552	535
MURSKA SOBOTA	15988	2138	3540	438	665	5485	3722
NOVA GORICA	22975	8458	4295	3830	185	2365	3842
NOVI MESTI	23578	4685	7565	4584	827	1908	4009
ORMOZ	2707	484	894	643	20	87	579
PIKAN	4423	493	2073	125	-	232	1500
POSTOJNA	8085	887	2415	1943	105	549	2186
PTUJ	15471	5198	3240	1905	632	2655	1841
RADLJE OB DRAVI	3806	454	1873	89	56	1001	333
RADOVLJICA	10122	3960	3351	707	18	29	2057
RAVNE NA KOROŠKEM	10221	454	1887	1674	87	4645	1474
RIBNICA	2938	751	1026	181	39	135	806
SEVNICA	3764	633	1822	450	52	300	507
SEŽANA	6844	1733	1452	874	348	1116	1321
SLOVENJ GRADEC	5686	686	2721	344	67	844	1024
SLOVENSKA BISTRICA	6646	1325	1212	2000	34	1205	870
SLOVENSKE KONJICE	6316	1769	1368	2553	153	226	247
ŠENTJUR PRI CELJU	2692	327	1188	757	35	151	234
SKOFJA LOKA	14056	3892	2829	1949	41	3647	1698
ŠMARJE PRI JELŠAH	5992	2093	1556	887	14	379	1063
TOLMIN	5750	1227	2772	241	41	391	1078
TRBOVLJE	9694	1185	4316	167	198	1841	1987
TREBNJE	3433	217	1914	325	265	393	319
TRZIC	5594	776	3729	42	-	591	456
VELENJE	20513	2789	8044	5699	1160	1667	1154
VRHNIKA	3981	971	1719	135	-	482	674
ZAGORJE OB SAVI	4224	1531	975	120	36	782	780
ZALEC	9962	1522	2463	1316	229	3361	1071
MARIBOR-PESNICA	2731	2468	153	-	-	16	94
MARIBOR-POBREŽJE	14159	5012	2604	1737	541	1489	2776
MARIBOR-RODOVZ	27275	1667	7154	3262	1939	4216	9037
MARIBOR-RUŠE	3629	556	2133	38	-	613	289
MARIBOR-TABOR	23899	8373	3634	2428	318	4805	4341
MARIBOR-TEZNO	14406	1116	7294	2650	446	965	1935

II.-6. STRUKTURA PRISICNIH DELAVCEV PO NAČINU ORGANIZIRANJA PREHRANE 1982

L O C I N A	*	*	*	* V	* V	* PO	*
	SKUPAJ	V OZDU	LASTNEM TOZDU	DRUGEM TOZDU V OKVIRU OZDA	DRUGEM TOZDU IZVEN OZDA	Z GOSTI NSKIM OBRATOM	PREHRANA NI ORGA-NIZIRANA*
AJDOVŠČINA	100	42.77	19.15	9.09	0.95	6.72	21.32
BREŽICE	100	21.53	39.44	9.70	0.04	13.20	16.10
CELJE	100	18.04	24.65	6.07	1.58	32.42	17.23
CERKNICA	100	26.11	43.59	0.33	2.53	16.64	10.80
ČRNOVELJ	100	18.42	48.58	9.80	2.46	9.24	11.58
DOMŽALE	100	39.63	17.79	11.74	1.59	11.61	17.64
DRAVLGRAD	100	7.89	34.87	4.61	3.64	17.07	31.92
GORNJA RADGONA	100	10.36	27.78	23.54	4.59	18.13	15.60
GROSUPLJE	100	19.17	42.41	7.86	-	7.47	23.08
HRASTNIK	100	2.73	27.57	15.53	0.43	46.45	7.29
IDRIJA	100	20.85	26.33	25.48	3.09	6.46	17.79
ILIRSKA BISTRICA	100	46.04	23.83	9.74	1.41	9.27	9.72
IZOLA	100	41.09	26.89	0.88	-	13.09	18.05
JESENICE	100	44.92	24.04	4.19	5.23	7.69	13.93
KAMNIK	100	16.74	25.43	26.80	4.68	12.08	14.27
KOČEVJE	100	31.28	19.67	3.57	0.26	22.44	22.78
KOPER	100	8.35	25.13	6.39	0.56	12.52	47.04
KRANJ	100	15.91	19.20	28.86	5.24	9.30	21.49
KRSKO	100	14.74	43.21	13.27	6.05	6.42	16.31
LAŠKO	100	39.49	28.79	4.89	4.06	13.32	9.45
LENART	100	20.06	23.18	6.24	0.92	38.41	11.20
LENDAVA	100	11.37	30.57	0.02	14.72	22.85	20.48
LITIJA	100	34.63	19.58	13.55	0.61	9.54	22.10
LJUBLJANA-BEŽIGRAD	100	24.54	21.02	7.89	2.99	18.14	25.42
LJUBLJANA-CENTER	100	24.61	18.52	8.29	2.09	10.84	35.64
LJUBLJANA-MOSTE-POLJE	100	24.47	35.19	5.91	1.26	17.11	16.06
LJUBLJANA-SIŠKA	100	20.90	29.66	23.65	3.58	9.55	12.66
LJUBLJANA-VIČ-KUDNIK	100	18.93	19.22	4.29	2.64	13.35	41.56
LJUTMER	100	21.98	28.51	1.26	0.44	41.06	6.75
LOGATEC	100	12.05	24.46	42.81	-	3.10	17.64
METLIKA	100	52.70	32.48	0.86	0.63	6.10	7.23
MOZIKJE	100	16.37	31.03	21.05	1.07	15.48	15.00
MURSKA SOBOTA	100	13.37	22.14	2.74	4.16	34.31	23.28
NOVA GORICA	100	36.81	18.69	16.67	0.81	10.29	16.72
NOVO MESTO	100	19.87	32.08	19.44	3.51	8.09	17.00
ORMUŽ	100	17.88	33.03	23.75	0.74	3.21	21.39
PIRAN	100	11.15	46.87	2.83	-	5.25	33.91
POSTOJNA	100	10.97	29.87	24.03	1.30	6.79	27.04
PTUJ	100	33.60	20.94	12.31	4.09	17.16	11.90
RADLJE OB DRAVI	100	11.93	49.21	2.34	1.47	26.30	8.75
RADOVLJICA	100	39.12	33.11	6.98	0.18	0.29	20.32
RAVNE NA KOROŠKEM	100	4.44	18.46	16.38	0.85	45.45	14.42
RIBNICA	100	25.56	34.92	6.16	1.33	4.59	27.43
SEVNICA	100	16.82	48.41	11.96	1.38	7.97	13.47
SEŽANA	100	25.32	21.22	12.77	5.08	16.31	19.30
SLOVENJ GRADEC	100	12.06	47.85	6.05	1.18	14.84	18.01
SLOVENSKA BISTRICA	100	19.94	18.24	30.09	0.51	18.13	13.09
SLOVENSKE KONJICE	100	28.01	21.66	40.42	2.42	3.58	3.91
ŠENTJUR PRI CELJU	100	12.15	44.13	28.12	1.30	5.61	8.69
SKOFJA LOKA	100	27.69	20.13	13.87	0.29	25.95	12.08
SMARJE PRI JELSAH	100	34.93	25.97	14.80	0.23	6.33	17.74
TOLMIN	100	21.34	48.21	4.19	0.71	6.80	18.75
TRBOVLJE	100	12.22	44.52	1.72	2.04	18.99	20.50
TREBNJE	100	6.32	55.75	9.47	7.72	11.45	9.29
TRZIC	100	13.87	66.66	0.75	-	10.56	8.15
VELENJE	100	13.60	39.21	27.78	5.65	8.13	5.63
VRHNIKA	100	24.39	43.18	3.39	-	12.11	16.93
ZAGORJE OB SAVI	100	36.25	23.08	2.84	0.85	18.51	18.47
ŽALEC	100	15.28	24.72	13.21	2.30	33.74	10.75
MARIBOR-PESNICA	100	90.37	5.60	-	-	0.59	3.44
MARIBOR-POBREŽJE	100	35.40	18.39	12.27	3.82	10.52	19.61
MARIBOR-ROTOVŽ	100	6.11	26.23	11.96	7.11	15.46	33.13
MARIBOR-RUŠE	100	15.32	58.78	1.05	-	16.89	7.96
MARIBOR-TABOR	100	35.03	15.21	10.16	1.33	20.11	18.16
MARIBOR-TEZNO	100	7.75	50.63	18.40	3.10	6.70	13.43

II.-7. PRISOTNI DELAVCI PO NAČINU ORGANIZIRANJA PREHRANE V DOPOLDANSKI IZMENI 1982

O B Č I N A	* SKUPAJ *	* V OZDU *	* V LASTNEH TOZDU *	* V DRUGEM TOZDU OKVIRU OZDA *	* V DRUGEM TOZDU IZVEN NSKIM OBRATOM *	* PO POGOBI Z GOSTI NSKIM OBRATOM *	* PREHRANA NI ORGA-NIZIRANA *
AJDOVŠČINA	5384	2005	1004	628	67	349	1331
BREŽICE	4244	834	1747	418	2	468	775
CELJE	29973	4963	6783	1987	490	10166	5584
CERKNICA	3529	941	1345	15	100	689	439
CRNOMELJ	4095	800	1738	428	121	479	529
DOMŽALE	8188	3189	1462	893	96	1033	1515
DRAVEGRAD	1936	153	530	89	73	407	684
GORNJA RADGONA	5185	540	1434	1135	213	915	948
GRASUPLJE	5475	1076	2362	310	-	440	1287
HRASTNIK	2668	71	521	324	17	1503	232
IDRIJA	4163	846	1037	979	151	304	846
ILIRSKA BISTRICA	4076	1891	899	394	72	402	418
IZOLA	3749	1638	910	40	-	441	720
JESENICE	8518	3509	2338	396	330	789	1156
KAMNIK	6880	1211	1640	1795	367	919	948
KOČEVJE	5417	1516	1069	203	17	1266	1346
KOPER	16511	1875	3936	1083	96	2026	7995
KRANJ	22486	3958	3785	6294	1285	2153	5011
KRŠKO	7288	1062	2756	1097	479	555	1339
LASKO	3715	1423	975	205	162	564	386
LENART	1741	330	370	136	20	667	218
LEDAVA	4614	473	1310	1	713	967	1150
LITIJA	2816	867	566	356	23	286	718
LJUBLJANA-BEŽIGRAD	28918	7443	5729	2350	932	5083	7381
LJUBLJANA-CENTER	57451	14416	10031	4290	1321	6666	20727
LJUBLJANA-MOSTE-POLJE	21899	5708	7021	1332	318	3979	3541
LJUBLJANA-ŠIŠKA	28240	6284	8440	6318	1020	2800	3378
LJUBLJANA-VIČ-RUDNIK	15195	3095	2947	605	431	2148	5969
LJUTOMER	3598	876	981	57	19	1397	268
LOGATEC	1773	236	386	709	-	66	376
METLIKA	2236	1100	709	26	19	181	201
MOZIRJE	2981	506	913	519	38	512	493
MURSKA SOBOTA	12785	1832	3003	380	618	3626	3326
NOVA GORICA	18913	6837	3587	3085	184	2134	3086
NOVO MESTO	19297	3678	5918	3714	689	1799	3499
ORMOŽ	2470	459	781	622	20	75	513
PIRAN	3416	465	1430	115	-	206	1200
POSTOJNA	6831	797	1858	1619	100	533	1924
PTUJ	12919	4136	2693	1516	616	2280	1678
RADLJE OB DRAVI	2986	377	1343	89	44	859	274
RADOLJICA	7732	3028	2505	522	18	29	1630
RAVNE NA KOROŠKEM	7888	389	1472	1326	80	3284	1337
RIBNICA	2398	642	687	154	39	121	755
SEVNICA	2896	467	1346	291	40	297	455
SEŽANA	6038	1601	1119	757	346	1078	1137
SLOVENJ GRADEC	4617	624	2007	226	59	792	909
SLOVENSKA BISTRICA	5446	1065	1072	1342	34	1108	825
SLOVENSKE KONJICE	4756	1318	1129	1769	133	203	204
SENTJUR PRI CELJU	2174	236	930	625	35	146	202
ŠKOFJA LOKA	11423	2972	2266	1511	32	3218	1424
ŠMARJE PRI JELŠAH	4714	1454	1209	675	13	325	1038
TOLMIN	4898	1023	2290	241	41	351	952
TRBOVLJE	7850	967	3140	158	138	1638	1809
TREBNJE	2734	210	1496	201	221	329	277
TRZIC	4826	705	3158	42	-	509	412
VELENJE	15460	2421	5180	4226	1002	1609	1022
VRHNIKA	3269	780	1286	132	-	467	604
ZAGORJE OB SAVI	3069	1023	692	72	36	648	598
ZALEC	7866	1257	2054	914	204	2527	910
MARIBOR-PESNICA	1863	1646	111	-	-	12	94
MARIBOR-POBREŽJE	10904	3453	1800	1584	541	1298	2228
MARIBOR-ROTOVZ	24807	1529	6035	3071	1677	3924	8571
MARIBOR-ROŠE	2911	451	1727	31	-	462	240
MARIBOR-TABOR	19738	6294	3393	2121	271	3968	3691
MARIBOR-TEZNO	11747	900	5993	1956	410	946	1542

II.-8. PRISUTNI DELAVCI PO NAČINU ORGANIZIRANJA PREHRANE V POPOLDANSKI IZMENI 1982

OBČINA	* SKUPAJ *	* V OZDU *	* V LASTNEM TOZDU *	* V DRUGEM TOZDU OKVIRU OZDA *	* V DRUGEM TOZDU IZVEN OZDA *	* PD Z GOSTI NSKIM OBRATOM *	* POGODBI NI ORGA-NIZIRANA *	* PREHRANA NI ORGA-NIZIRANA *
AJDOVŠČINA	1482	953	273	-	-	125	131	
BREŽICE	915	286	287	68	-	218	56	
CELJE	5520	1325	1669	205	86	1603	632	
CEKRNICA	988	238	608	-	12	74	56	
ČRNOMELJ	1000	107	745	74	7	2	65	
DOMŽALE	1630	690	259	280	64	136	201	
DRAVOGRAD	415	40	291	24	11	15	34	
GORNJA RADGONA	1021	106	293	301	76	226	19	
GRASUPLJE	562	96	229	124	-	18	95	
HRASTNIK	869	27	333	151	-	302	56	
IDRIJA	1044	227	344	337	12	36	88	
ILIRSKA BISTNICA	893	367	298	104	-	72	52	
IZOLA	742	224	309	-	-	120	89	
JESENICE	2324	1217	379	40	219	84	385	
KAMNIK	1604	209	476	478	35	123	263	
KOČEVJE	889	428	174	18	-	184	83	
KOPER	2452	198	875	127	12	354	886	
KRANJ	5094	542	1260	1757	186	467	862	
KRSKO	1371	250	859	59	63	19	121	
LASKO	744	279	295	16	30	64	60	
LENART	412	91	132	-	-	163	26	
LENDAVA	1189	209	384	-	170	404	22	
LITIJA	699	242	158	122	-	73	104	
LJUBLJANA-BEŽIGRAD	2565	336	929	111	15	640	534	
LJUBLJANA-CENTER	7290	1566	1940	804	46	491	2443	
LJUBLJANA-MOSTE-POLJE	3221	455	1827	112	4	374	449	
LJUBLJANA-SIŠKA	3903	555	1100	1186	108	315	639	
LJUBLJANA-VIČ-RUDNIK	2165	219	390	148	31	192	1185	
LJUTOMER	822	114	290	-	1	406	11	
LOGATEC	522	43	163	278	-	6	32	
METLIKA	621	407	200	-	-	3	11	
MOZIRJE	552	70	190	210	-	40	42	
MURSKA SOBOTA	3056	287	517	58	47	1838	309	
NOVA GORICA	3541	1508	686	574	1	194	578	
NOVO MESTO	3845	987	1525	739	131	108	355	
ORMOZ	183	21	86	21	-	11	44	
PIRAN	829	26	473	8	-	26	296	
POSTOJNA	1161	88	524	323	5	16	205	
PTUJ	2173	786	476	372	15	373	151	
RADLJE OB DRAVI	688	77	437	-	8	135	31	
RADOVLJICA	2292	902	811	183	-	-	396	
RAVNE NA KOROŠKEM	1849	63	376	251	7	1015	137	
RIBNICA	517	103	323	27	-	13	51	
SEVNICA	829	132	476	158	12	3	46	
SEŽANA	690	126	319	58	1	36	150	
SLUVENJ GRADEC	995	62	680	82	8	40	115	
SLOVENSKA BISTRICA	899	227	124	438	-	92	18	
SLOVENSKE KONJICE	1407	383	232	709	20	22	41	
ŠENTJUR PRI CELJU	486	91	239	124	-	5	27	
ŠKOFJA LOKA	2420	860	504	438	9	383	226	
ŠMARJE PRI JELŠAH	1214	625	327	185	1	54	22	
TOLMIN	823	192	474	-	-	32	125	
TRBOVLJE	1525	213	922	9	45	203	133	
TREBNJE	643	7	373	124	39	64	36	
TRZIC	663	69	492	-	-	82	20	
VELENJE	3900	328	1869	1373	143	58	129	
VRHNIKA	584	189	313	3	-	15	64	
ZAGORJE OB SAVI	1004	477	214	30	-	133	150	
ZALEC	1652	200	367	332	25	584	144	
MARIBOR-PEŠNICA	601	557	42	-	-	2	-	
MARIBOR-POBREŽJE	2606	1056	718	153	-	190	489	
MARIBOR-ROTOVZ	2197	127	1028	132	262	281	367	
MARIBOR-RUŠE	524	83	272	7	-	117	45	
MARIBOR-TABOR	3745	1784	222	277	47	828	587	
MARIBOR-TEZNO	2268	189	1099	625	28	18	309	

II.-9. PRISOTNI DELAVCI PO NAČINU ORGANIZIRANJA PREHRANE V NOČNI IZMENI 1982

O B Č I N A	* SKUPAJ *	* V OZDU *	* V LASTNEH TOZDU *	* V DRUGEM TOZDU OKVIRU OZDA *	* V DRUGEM TOZDU IZVEN OZDA *	* PO POGOBI Z GOSTI NSKIM OBRATOM *	* PREHRANA NI ORGA NIZIRANA *
AJDOVŠČINA	204	66	77	15	-	1	45
BREŽICE	47	1	19	19	-	1	7
CELJE	1266	343	610	41	5	150	117
CERKNICA	67	18	45	-	4	-	-
ČRNOMELJ	111	52	42	8	-	-	9
DOMŽALE	270	119	74	11	-	2	64
DRAVOGRAD	121	2	41	1	6	-	71
GORNJA RADGONA	89	6	22	46	-	-	15
GROŠUPLJE	93	3	9	48	-	-	33
HRASTNIK	416	10	236	139	-	31	-
IDRIJA	60	25	6	26	-	-	3
ILIRSKA BISTRICA	146	97	22	-	-	-	27
IZOLA	53	5	3	-	-	34	11
JESENICE	610	418	36	44	50	8	54
KAMNIK	143	24	78	39	2	-	-
KOČEVJE	156	77	28	10	-	-	41
KOPER	303	36	31	22	-	33	181
KRANJ	760	9	397	129	14	15	196
KRSKO	299	8	256	33	-	1	1
LASKO	269	165	91	10	-	2	1
LENART	26	16	3	-	-	7	-
LENDAVA	197	-	140	-	-	-	57
LITIJA	250	195	13	32	-	-	10
LJUBLJANA-BEŽIGRAD	338	29	30	50	4	50	175
LJUBLJANA-CENTER	1269	265	256	379	10	-	359
LJUBLJANA-MOSTE-POLJE	610	133	207	76	2	50	142
LJUBLJANA-ŠIŠKA	744	36	213	273	50	26	146
LJUBLJANA-VIČ-RUDNIK	174	6	33	-	1	-	134
LJUTOMER	98	3	17	-	-	52	26
LOGATEC	29	1	18	8	-	-	2
METLIKA	160	83	71	-	-	-	6
MOZIRJE	34	8	4	22	-	-	-
MURSKA SOBOTA	147	19	20	-	-	21	87
NOVA GORICA	521	113	22	171	-	37	178
NOVO MESTO	436	20	122	131	7	1	155
ORMOŽ	54	4	27	-	-	1	22
PIRAN	178	2	170	2	-	-	4
POSTOJNA	93	2	33	1	-	-	57
PTUJ	379	276	71	17	1	2	12
RADLJE OB DRAVI	132	-	93	-	4	7	28
RADOVLJICA	98	30	35	2	-	-	31
RAVNE NA KOROŠKEM	484	2	39	97	-	346	-
PIBNICA	23	6	16	-	-	1	-
SEVNICA	39	34	-	1	-	-	4
SEŽANA	116	6	14	59	1	2	34
SLOVENJ GRADEC	74	-	34	36	-	4	-
SLOVENSKA BISTRICA	301	33	16	220	-	5	27
SLOVENSKE KONJICE	153	68	7	75	-	1	2
SENTJUR PRI CELJU	32	-	19	8	-	-	5
ŠKOFJA LOKA	213	60	59	-	-	46	48
ŠMARJE PRI JELŠAH	64	14	20	27	-	-	3
TOLMIN	29	12	8	-	-	8	1
TRBOVLJE	319	5	254	-	15	-	45
TREBNJE	56	-	45	-	5	-	6
TRZIC	105	2	79	-	-	-	24
VELENJE	1153	40	995	100	15	-	3
VRHNIKA	128	2	120	-	-	-	6
ZAGORJE OB SAVI	151	31	69	18	-	1	32
ZALEC	444	65	42	78	-	250	17
MARIBOR-PESNICA	267	265	-	-	-	2	-
MARIBOR-POBREZJE	649	503	86	-	-	1	59
MARIBOR-ROTOVŽ	271	11	91	59	-	11	99
MARIBOR-RUŠE	194	22	134	-	-	34	4
MARIBOR-TABOR	416	295	19	30	-	9	63
MARIBOR-TEZNO	391	27	202	69	8	1	84

OBČINA	* * SKUPAJ *	* DELEŽ DEJANSKO IZDANIH MALIC PO IZMENAH *		
		* DOPOLDANSKE	* POPOLDANSKE	* NOČNE
AJDOVŠČINA	75.42	72.47	87.38	66.18
BREŽICE	68.56	69.70	63.72	59.57
CELJE	75.71	74.69	81.20	75.99
CEPLJANA	67.15	65.85	69.53	100.00
ČRNOMELJ	86.17	85.71	90.20	66.67
DOMŽALE	75.55	74.68	80.67	70.74
DRAVograd	63.23	59.97	85.54	38.84
GORNJA RADGONA	83.83	81.23	97.06	83.15
GRASUPLJE	69.17	70.94	61.21	12.90
HRASTNIK	85.50	85.91	81.82	90.63
IDRIJA	70.34	68.15	78.74	76.67
ILIRSKA BISTRICA	86.84	87.12	86.45	81.51
IZOLA	64.15	64.36	66.98	9.43
JESENICE	71.32	70.42	75.39	68.36
KAMNIK	81.86	82.01	80.99	84.62
KOČEVJE	65.13	62.36	80.54	73.72
KOPER	44.23	43.35	52.12	28.05
KRANJ	71.38	70.38	76.03	69.61
KRŠKO	73.92	72.35	83.73	67.22
LASKO	78.13	74.56	80.44	98.88
LENART	70.22	65.42	88.59	100.00
LENDAVA	68.32	65.82	87.38	11.68
LITIJA	66.27	64.17	69.67	80.40
LJUBLJANA-BEŽIGRAD	65.47	65.12	72.48	42.90
LJUBLJANA-CENTER	52.38	52.57	50.92	52.01
LJUBLJANA-MOSTE-POLJE	76.47	76.28	79.85	65.74
LJUBLJANA-SIŠKA	78.15	79.63	68.67	71.64
LJUBLJANA-VIČ-RUDNIK	52.10	54.09	40.74	20.11
LJUTOMER	84.26	82.60	93.31	69.39
LOGATEC	66.01	61.48	80.08	89.66
METLIKA	88.70	86.36	95.17	96.25
MOZIRJE	77.18	74.44	91.67	82.35
MURSKA SOBOTA	71.57	68.22	87.40	33.33
NOVA GORICA	69.47	70.11	68.88	50.29
NOVO MESTO	76.10	74.25	86.89	62.84
ORMOŽ	67.01	67.69	61.75	53.70
PIRAN	54.37	55.80	41.01	89.33
POSTOJNA	66.32	65.13	75.97	33.33
PTUJ	79.36	78.15	84.08	93.67
RADLJE OB DRAVI	80.27	81.01	81.83	55.30
RADVLJICA	72.62	72.36	74.39	52.04
RAVNE NA KOROŠKEM	75.59	72.98	83.94	86.16
RIBNICA	69.78	65.64	87.62	100.00
SEVNICA	78.69	76.04	88.78	61.54
SEŽANA	59.12	57.52	72.17	64.66
SLOVENJ GRADEC	74.92	71.95	87.74	87.84
SLOVENSKA BISTRICA	78.60	75.78	94.33	82.72
SLOVENSKE KONJICE	91.67	91.04	93.03	98.69
SENTJUR PRI CELJU	86.11	85.19	90.33	84.38
SKOFJA LOKA	76.45	75.88	79.38	73.71
SMARJE PRI JELŠAH	74.08	70.22	90.36	50.00
TOLMIN	62.21	59.90	76.06	58.62
TRBOVLJE	62.62	59.87	75.61	68.03
TREBNJE	79.96	77.87	88.34	85.71
TRZIC	64.89	64.38	71.19	48.57
VELENJE	80.88	78.34	87.21	93.50
VRHNIKA	73.37	72.35	75.34	90.63
ZAGORJE OB SAVI	69.15	67.19	76.29	61.59
ZALEC	76.09	76.99	73.73	68.92
MARIBOR-PESNICA	90.99	87.12	99.33	99.25
MARIBOR-POBREŽJE	73.54	72.05	77.36	83.20
MARIBOR-RODOVZ	56.68	56.18	64.91	36.16
MARIBOR-RUŠE	82.69	83.24	76.72	90.72
MARIBOR-TABOR	67.86	67.74	68.92	64.18
MARIBOR-TEZNO	81.11	83.35	70.15	77.49

O B Č I N A	* CENTRALNA * KUHINJA	* LASTNA * KUHINJA	* RAZDELJEV. * KUHINJA	* DRUGE * KUHINJE
AJDLVŠČINA	7	20	16	8
BREŽICE	7	27	13	9
CELJE	65	52	114	39
CERKNICA	1	12	12	8
ČRNOMELJ	6	14	7	10
DOMŽALE	5	32	23	7
DRAVŮGRAD	3	4	9	2
GORNJA RADGONA	10	15	8	6
GRŠUPLJE	3	18	7	4
HRASTNIK	4	-	16	5
IDRIJA	4	16	10	9
ILIRSKA BISTRICA	6	14	7	5
IZOLA	2	15	9	2
JESENICE	3	38	24	21
KAMNIK	7	7	28	5
KOČEVJE	2	24	18	3
KOPER	16	25	67	12
KRANJ	26	47	54	16
KRŠKO	11	25	15	8
LAŠKO	4	20	11	2
LENART	2	82	10	14
LENDAVA	1	23	8	13
LITIJA	4	7	3	-
LJUBLJANA-BEŽIGRAD	30	37	146	50
LJUBLJANA-CENTER	43	80	344	48
LJUBLJANA-MOSTE-POLJE	27	64	184	29
LJUBLJANA-SIŠKA	37	49	158	13
LJUBLJANA-VIČ-RUDNIK	5	32	65	26
LJUTOMER	7	18	18	7
LOGATEC	1	10	4	-
METLIKA	6	6	2	4
MOZIRJE	2	14	9	5
MURSKA SOBOTA	12	32	54	17
NOVA GORICA	35	33	58	6
NOVO MESTO	11	61	76	28
ORMOŽ	1	20	1	-
PIRAN	4	18	10	16
POSTOJNA	7	22	9	37
PTUJ	23	46	239	14
RADLJE OB DRAVI	7	17	14	1
RADOVLJICA	5	73	8	38
RAVNE NA KOROŠKEM	2	30	42	7
RIBNICA	1	10	3	-
SEVNICA	3	19	4	7
SEZANA	16	17	12	32
SLOVENJ GRADEC	6	18	16	8
SLOVENSKA BISTRICA	5	28	28	6
SLOVENSKE KONJICE	15	18	20	6
ŠENTJUR PRI CELJU	1	11	3	2
ŠKOFJA LOKA	12	42	41	35
ŠMARJE PRI JELSAH	9	30	1	10
TOLMIN	1	22	47	37
TRBUVLJE	5	13	15	6
TREBNJE	2	23	1	6
TRZIC	3	14	14	8
VELENJE	175	23	63	12
VRHNIKA	3	17	8	7
ZAGORJE OB SAVI	-	9	19	4
ZALEC	5	35	22	3
MARIBOR-PEŠNICA	1	56	3	-
MARIBOR-POBREŽJE	9	18	37	10
MARIBOR-RODOVZ	17	60	94	7
MARIBOR-RUŠE	1	5	15	-
MARIBOR-TABOR	6	105	41	20
MARIBOR-TEZNO	25	17	12	2

O B Č I N A	* ZA ŠTEVILO DELAVCEV *	
	* IZ SKLADA * SKUPNE PO- * RABE	* IZ MATERIALNIH * STROŠKOV
AJDOVŠČINA	4790	2514
BREŽICE	2852	2644
CELJE	21543	16946
CERKNICA	1365	3396
ČRNOMELJ	2215	3207
DOMŽALE	5542	5507
DRAVOGRAD	905	1780
GORNJA RADGONA	3678	2993
GRUSUPLJE	3710	2816
HRASTNIK	1414	3021
IDRIJA	2733	2911
ILIRSKA BISTRICA	1779	3912
IZOLA	2330	3074
JESENICE	3376	10310
KAMNIK	2547	6488
KOČEVJE	2326	4497
KOPER	11367	8931
KRANJ	9470	20021
KRŠKO	3457	6457
LASKO	1587	3704
LENART	1078	1275
LENDAVA	1422	5102
LITIJA	1577	2621
LJUBLJANA-BEŽIGRAD	18158	15708
LJUBLJANA-CENTER	47773	22137
LJUBLJANA-MOSTE-POLJE	13713	13944
LJUBLJANA-ŠIŠKA	16508	17653
LJUBLJANA-VIČ-RUDNIK	10625	7834
LJUTOMER	1737	3070
LOGATEC	796	1561
METLIKA	1769	1410
MOZIRJE	2051	1700
MURSKA SOBOTA	7249	9619
NOVA GORICA	12429	12690
NOVO MESTO	9058	15795
ORMOŽ	1231	1768
PIKAN	3289	1608
POSTOJNA	3703	4943
PTUJ	5978	11153
RADLJE OB DRAVI	1209	2965
RADOVLJICA	4552	6482
RAVNE NA KOROŠKEM	1741	9816
RIBNICA	1164	1831
SEVNICA	1055	3127
SEŽANA	2654	5251
SLOVENJ GRADEC	2569	3867
SLOVENSKA BISTRICA	2571	4573
SLOVENSKE KONJICE	2943	3605
ŠENTJURK PRI CELJU	1229	1700
ŠKOFJA LOKA	7372	7639
ŠMARJE PRI JELŠAH	2723	3562
TOLMIN	2129	3706
TRBOVLJE	4858	5223
TREBNJE	1407	2246
TRZIC	1039	4601
VELENJE	13484	7521
VRHNIKA	1532	2661
ZAGORJE OB SAVI	1684	2762
ZALEC	5482	5162
MARIBOR-PESNICA	256	2483
MARIBOR-PUBREŽJE	3940	11115
MARIBOR-RODOVŽ	14856	13534
MARIBOR-RUŠE	877	2763
MARIBOR-TABOR	8916	15557
MARIBOR-TEZNO	2847	12178

REZULTATI RAZISKOVANJ

1. Zaposleni v družbenem sektorju 1974, str. 38
2. Letni pregled odkupa 1974, str. 66
3. Letni pregled obrti 1974, str. 38
4. Letni pregled cen 1974, str. 31
5. Demografski rajoni SRS s historiatom razvoja teritorialnega območja z osebnimi podatki iz popisov prebivalstva po osvojitvi, str. 129
6. Letni pregled industrije 1974, str. 132
7. Študenti visokošolskih zavodov 1974-75, str. 76
8. Anketa o zasebnih kmečkih gospodarstvih 1971-74, str. 35
9. Direktorji v organizacijah združenega dela v gospodarski in družbeni dejavnosti 1975, str. 33
10. Letni pregled komunalne dejavnosti 1973, str. 30
11. Letni pregled kmetijstva 1974, str. 44
12. Kulturno-umetniška in znanstvena dejavnost 1974, str. 42
13. Letni pregled gradbeništva 1969, str. 47
14. Osebnih dohodki zaposlenih v družbenem sektorju 1974, str. 54
15. Letni pregled gradbeništva 1970, str. 49
16. Dohodki in izdatki organizacij združenega dela negospodarskih organizacij 1974, str. 65
17. Letni pregled gradbeništva 1971, str. 50
18. Letni pregled gradbeništva 1972, str. 50
19. Letni pregled gradbeništva 1973, str. 48
20. Družbeni produkt in narodni dohodek v letu 1974, str. 48
21. Kulturno-umetniška in prosvetna dejavnost 1974/75, str. 34
22. Seznam osnovnih in srednjih ter višjih in visokih šol na začetku šolskega leta 1975/76, str. 118
23. Zaposleni v družbenem in zasebnem sektorju ter fluktuacija zaposlenih 1974/75, str. 30
24. Vzgojnovarstveni zavodi v letu 1974-75 in socialni zavodi s seznamom poročevalskih enot v letu 1974, str. 63
25. Sestava organov in dejavnosti skupčin občin v letu 1975, str. 35
26. Investicije 1974, družbeni in zasebni sektor, str. 48
27. Naravno gibanje prebivalstva SRS v letu 1973, str. 84
28. Osebnih dohodki po poklicih v letu 1974, str. 68
29. Prebivalstvo SRS 1970-76, str. 35
30. Osnovne šole na začetku šolskega leta 1975/76 po krajevnih skupnostih, str. 41
31. Telesna kultura 1974, str. 53
32. Letni pregled cen 1975, str. 50
33. Letni pregled odkupa 1975, str. 74
34. Periodični finančni računi 1974-1975, str. 35
35. Letni pregled industrije 1975, str. 141
36. Selitvena gibanja prebivalstva v SR Sloveniji 1971-1975, str. 29
37. Osnovne in srednje šole na koncu šolskega leta 1974-1975 in začetku šolskega leta 1975-1976, str. 89
38. Organizacije in skupnosti v gospodarstvu in negospodarstvu v SR Sloveniji, str. 272
39. Kazenska sodna statistika 1975, str. 142
40. Poraba reprodukcijskega materiala in prodaja po republikah v letu 1972, str. 40
41. Letni pregled obrti 1975, str. 41
42. Letni pregled kmetijstva 1975, str. 43
43. Študenti visokošolskih zavodov 1975-76, str. 71
44. Sestava in dejavnosti krajevnih skupnosti 1974-1975, str. 89
45. Letni pregled gradbeništva 1974, str. 70
46. Dohodki in izdatki organizacij združenega dela negospodarskih dejavnosti 1975, str. 42
47. Osebnih dohodki zaposlenih v družbenem sektorju 1975, str. 59
48. Samoupravne interesne skupnosti 1975, str. 32
49. Kulturno-umetniška in znanstvena dejavnost 1975, str. 57
50. Industrijske organizacije in industrijski proizvodi 1975, str. 198
51. Letni pregled gozdarstva 1975, str. 38
52. Letni pregled prometa 1969, str. 102
53. Letni pregled trgovine 1975, str. 88
54. Letni pregled gostinstva 1972, str. 53
55. Vzgojnovarstveni zavodi v šolskem letu 1975-1976, str. 61
56. Letni pregled prometa 1970, str. 101
57. Letni pregled prometa 1971, str. 99
58. Osnovne šole na začetku šolskega leta 1976-77 po krajevnih skupnostih, str. 41
59. Seznam šol s splošnimi podatki na začetku šolskega leta 1976-77, str. 104
60. Kulturno-umetniška in prometna dejavnost 1975-76, str. 34
61. Anketa o zasebnih kmečkih gospodarstvih 1975, str. 28
62. Telesna kultura, šport in rekreacija v letu 1975, str. 53
63. Letni pregled prometa 1972, str. 100
64. Letni pregled prometa 1973, str. 104
65. Sestava in dejavnost krajevnih skupnosti 1975-1976, str. 90
66. Družbena prehrana v letu 1976, str. 100
67. Pregled sprememb v potrošnji po anketah v letu 1963, 1968 in 1973 v Sloveniji, str. 100
68. Osnovne in srednje šole na začetku šolskega leta 1975-76 in začetku 1976-77, str. 80
69. Zaposleni v družbenem sektorju 1974, str. 44
70. Letni pregled prometa 1974, str. 106
71. Družbeni produkt in narodni dohodek v letu 1975, str. 48
72. Letni pregled prometa 1975, str. 84
73. Investicije 1975 (družbeni in zasebni sektor), str. 51
74. Letni pregled cen 1976, str. 54
75. Naravno gibanje prebivalstva SR Slovenije 1974, str. 100
76. Osebnih dohodki delavcev v združenem delu 1976, str. 65
77. Letni pregled industrije 1976, str. 196
78. Letni pregled odkupa 1976, str. 42
79. Osebnih dohodki po poklicih 1976, str. 77
80. Študenti 1976/77 in diplomanti 1976, str. 78
81. Letni pregled prometa 1976, str. 78
82. Kazenska sodna statistika 1976, str. 123
83. Letni pregled gozdarstva 1976, str. 40
84. Letni pregled trgovine 1976, str. 84
85. Letni pregled kmetijstva 1976, str. 44
86. Vzgojnovarstveni zavodi v šolskem letu 1976/77 in socialni zavodi v letu 1976 s seznamom poročevalskih enot, str. 81
87. Popis učiteljev 1976, str. 81
88. Kulturno-umetniška in znanstveno raziskovalna dejavnost 1976, str. 46
89. Naravno gibanje prebivalstva SR Slovenije 1975, str. 102
90. Anketa o zasebnih kmečkih gospodarstvih 1976, str. 34
91. Osnovne šole na začetku šolskega leta 1977/78 po krajevnih skupnostih, str. 41
92. Družbeni proizvod in narodni dohodek v letu 1976, str. 78
93. Seznam šol s splošnimi podatki za začetek šolskega leta 1977/78, str. 113
94. Družbena prehrana 1977, str. 41
95. Osebnih dohodki po poklicih 1976, str. 65
96. Osnovne in srednje šole na koncu šolskega leta 1976/77 in začetku 1977/78, str. 75
97. Letni pregled gozdarstva 1977, str. 40
98. Telesna vzgoja, šport in rekreacija v letu 1976, str. 49
99. Kulturno-umetniška in prosvetna dejavnost 1975/76 in 1976/77, str. 51
100. Investicije 1976, str. 66
101. Sestava in dejavnost krajevnih skupnosti 1976-1977, str. 75
102. Osebnih dohodki delavcev v združenem delu 1977, str. 69
103. Letni pregled industrije 1977, str. 175
104. Letni pregled cen 1977, str. 60
105. Študenti 1977-1978 in diplomanti 1977, str. 77
106. Letni pregled kmetijstva 1977, str. 44
107. Letni pregled prometa 1977, str. 77
108. Industrijske organizacije 1965-1976 in proizvodi 1976, str. 212
109. Letni pregled gostinstva 1978, str. 56
110. Samoupravne interesne skupnosti 1977, str. 40
111. Popis zaposlenih delavcev 31.12.1976, str. 74
112. Popis zaposlenih delavcev 31.12.1976 Zaposleni delavci v združenem delu SR Slovenije in v tujini ter po občinah SR Slovenije, str. 43
113. Vzgojnovarstvene organizacije v šolskem letu 1977/78 s seznamom poročevalskih enot, str. 81
114. Letni pregled trgovine 1977, str. 85
115. Letni pregled odkupa 1977, str. 68
116. Volitve 1978, str. 79
117. Letni pregled obrti 1976, str. 36
118. Kazenska sodna statistika 1977, str. 90
119. Desezonirane časovne vrste SR Slovenije, str. 181
120. Kulturno-umetniška in znanstveno-raziskovalna dejavnost 1976-1977, str. 81
121. Družbeni proizvod in narodni dohodek v SR Sloveniji 1977, str. 78
122. Naravno gibanje prebivalstva SR Slovenije 1976, str. 90
123. Popis zaposlenih 31.12.1976, osebni dohodki delavcev v združenem delu po področjih dejavnosti v SRS, str. 70
124. Družbena prehrana 1978, str. 40
125. Popis zaposlenih delavcev 31.12.1976, osebni dohodki delavcev v združenem delu po občinah v SR Sloveniji, str. 42
126. Letni pregled gostinstva 1974, str. 55
127. Letni pregled gostinstva 1975, str. 54
128. Rezultati popisa namestitvenih zmogljivosti v SR Sloveniji 31. avgusta 1977, str. 50
129. Letni pregled turizma 1973-1976, str. 325
130. Seznam šol s splošnimi podatki ob začetku šolskega leta 1978/79, str. 115
131. Popis zaposlenih delavcev 31.12.1976. Zaposleni delavci v združenem delu v SR Sloveniji po skupinah poklicev in področjih dejavnosti, str. 80
132. Prihodki in odhodki organizacij združenega dela negospodarskih dejavnosti 1976-1977, str. 51
133. Letni pregled gradbeništva 1975, str. 74
134. Letni pregled gradbeništva 1976, str. 79
135. Telesna vzgoja, šport in športna rekreacija 1977
136. Kulturno-umetniška in prosvetna dejavnost 1977/78, str. 32
137. Popis zaposlenih delavcev 31.12.1976. Osebnih dohodki delavcev v združenem delu po skupinah poklicev in področjih dejavnosti v SR Sloveniji, str. 67
138. Letni pregled gozdarstva 1977, str. 36
139. Letni pregled gostinstva 1977, str. 82
140. Osebnih dohodki po poklicih v letu 1977, str. 77
141. Anketa o zasebnih kmečkih gospodarstvih 1977, str. 32
142. Komunalne dejavnosti 1974, str. 32
143. Letni pregled cen 1978, str. 62
144. Osebnih dohodki delavcev v združenem delu 1978, str. 66
145. Letni pregled gradbeništva 1977, str. 103
146. Letni pregled komunalne dejavnosti 1975, str. 29
147. Investicije 1977, str. 75
148. Izkoriščenost zmogljivosti v industriji 1976, str. 43
149. Letni pregled komunalne dejavnosti 1976, str. 31
150. Letni pregled industrije 1978, str. 165
151. Zmogljivosti in uporaba opreme za avtomatsko obdelavo podatkov v letu 1976, str. 49
152. Osnovne in srednje šole konec šolskega leta 1977/78 in ob začetku šolskega leta 1978/79, str. 79
153. Letni pregled kmetijstva 1978, str. 45
154. Anketa o številu živine 15.1.1976, str. 64
155. Študenti 1978/79 in diplomanti 1978, str. 102
156. Osnovne šole po krajevnih skupnostih ob začetku šolskega leta 1978/79, str. 41
157. Delavci v združenem delu in samostojnem osebnem delu, pripravniki ter fluktuacija delavcev 1976-1978, str. 32
158. Letni pregled trgovine 1978, str. 84
159. Letni pregled odkupa 1978, str. 64
160. Organizacije in skupnosti v gospodarstvu in negospodarstvu SR Slovenije, stanje 30.6.1979, str. 879
161. Vzgojnovarstvene organizacije 1978/79 in socialni zavodi 1978 s seznamom poročevalskih enot, str. 76
162. Družbena prehrana 1979, str. 38
163. Letni pregled prometa 1978, str. 38
164. Sestava organov in dejavnost skupčin občin 1979, str. 36
165. Kazenska sodna statistika 1978, str. 96
166. Samoupravne interesne skupnosti 1978, str. 48
167. Družbeni proizvod in narodni dohodek v SR Sloveniji 1978, str. 89
168. Letni pregled komunalne dejavnosti 1978, str. 36
169. Sestava krajevnih skupnosti 1978, str. 52
170. Raziskovalne organizacije 1978, str. 50
171. Letni pregled gradbeništva 1978, str. 104
172. Prihodki in odhodki organizacij združenega dela negospodarskih dejavnosti 1978, str. 36
173. Prodaja po republikah in poraba reprodukcijskega materiala v SR Sloveniji 1976, str. 48
174. Letni pregled gostinstva 1973, str. 42
175. Naravno gibanje prebivalstva SR Slovenije 1977, str. 110
176. Anketa o zasebnih kmečkih gospodarstvih 1978, str. 38
177. Popis zaposlenih delavcev 31.12.1976. Zaposleni delavci v združenem delu po panogah dejavnosti v SR Sloveniji in v tujini, str. 154
178. Letni pregled turizma 1977, str. 112
179. Osebnih dohodki za določene poklice 1978, str. 62
180. Kulturno-umetniška in prosvetna dejavnost 1978/79, str. 39
181. Letni pregled gostinstva 1978, str. 64
182. Letni pregled turizma 1978, str. 118
183. Letni pregled komunalne dejavnosti 1978, str. 38
184. Letni pregled obrti 1977, str. 43
185. Anketa o številu živine 15.1.1977, str. 65
186. Letni pregled obrti 1978, str. 50
187. Anketa o številu živine 15.1.1978, str. 67
188. Seznam šol s splošnimi podatki ob začetku šolskega leta 1979/80, str. 124
189. Delavci v združenem delu in samostojnem osebnem delu, pripravniki ter fluktuacija delavcev 1979, str. 45
190. Telesna vzgoja, šport in športna rekreacija v letu 1978, str. 52
191. Letni pregled zunanje trgovine 1976, str. 370
192. Popis zaposlenih delavcev 31.12.1976; Delavci in osebni dohodki v združenem delu po medobčinskih skupnostih (regijah) v SR Sloveniji, str. 85
193. Investicije 1978, str. 94
194. Osebnih dohodki delavcev v združenem delu 1979, str. 73
195. Selitveno gibanje prebivalstva SR Slovenije, str. 194
196. Letni pregled gozdarstva 1979, str. 38
197. Kultura, umetnost, informacije 1978, str. 61
198. Letni pregled cen 1979, str. 59
199. Letni pregled industrije 1979, str. 163
200. Industrijske organizacije in industrijski proizvodi 1977, str. 184
201. Industrijske organizacije po občinah 1977, str. 64
202. Industrijske organizacije in industrijski proizvodi 1978, str. 225
203. Industrijske organizacije po občinah 1978, str. 73
204. Osnovne in srednje šole konec šolskega leta 1978/79 in ob začetku šolskega leta 1979/80, str. 75
205. Osnovne šole po KS ob začetku šolskega leta 1979/80, str. 55
206. Letni pregled obrti 1979, str. 34
207. Letni pregled kmetijstva 1979, str. 88
208. Kazenska sodna statistika 1979, str. 101
209. Letni pregled zunanje trgovine 1977, str. 402
210. Študenti 1979/80 in diplomanti 1979, str. 126
211. Popis zaposlenih delavcev 31.12.1976 osebni dohodki delavcev v združenem delu v SR Sloveniji po panogah dejavnosti, str. 104

REZULTATI RAZISKOVANJ

212. Letni pregled odkupa 1979, str. 82
213. Raziskovalne organizacije 1979, str. 51
214. Prostovoljne dejavnosti učencev osnovnih in srednjih šol v šolskem letu 1978/79, str. 51
215. Družbeni proizvod in narodni dohodek v SR Sloveniji 1979, str. 82
216. Vzgojnovarstvene organizacije v šolskem letu 1979/80 s seznamom poročevalskih enot, str. 79
217. Letni pregled trgovine 1979, str. 96
218. Samoupravne interesne skupnosti 1979, str. 56
219. Letni pregled gostinstva 1979, str. 63
220. Letni pregled gradbeništva 1979, str. 133
221. Naravno gibanje prebivalstva 1978, str. 101
222. Letni pregled turizma 1979, str. 126
223. Letni pregled zunanje trgovine 1979, str. 354
224. Delavci v združenem delu in samostojnem osebnem delu, pripravniki ter fluktuacija delavcev 1980, str. 54
225. Družbena prehrana 1980, str. 35
226. Osebni dohodki za določene poklice 1979, str. 50
227. Seznam šol s splošnimi podatki ob začetku šolskega leta 1980/81, str. 112
228. Popis prebivalstva, gospodinjstev in stanovanj v SR Sloveniji, 31. 3. 1981. Prvi podatki po naseljih str. 186
229. Popis prebivalstva, gospodinjstev in stanovanj v SR Sloveniji, 31. 3. 1981. Prvi podatki po krajevnih skupnostih, str. 51
230. Letni pregled industrije 1980, str. 157
231. Osebni dohodki delavcev v združenem delu 1980, str. 72
232. Letni pregled zunanje trgovine 1978, str. 263
233. Osnovne šole po krajevnih skupnostih ob začetku šol. leta 1980/81, str. 57
234. Letni pregled cen 1980, str. 61
235. Letni pregled gozdarstva 1980, str. 36
236. Osnovne in srednje šole konec šol. leta 1979/80 in ob začetku šol. l. 1980/81, str. 75
237. Letni pregled kmetijstva 1980, str. 41
238. Kulturno-umetniška in prosvetna dejavnost 1979/80, str. 40
239. Študenti 1980/81 in diplomanti 1980, str. 128
240. Prihodki in odhodki organizacij združenega dela neproizvodnih dejavnosti 1979, str. 36
241. Anketa o zasebnih kmečkih gospodinjstvih 1979, str. 31
242. Letni pregled turizma 1980, str. 116
243. Letni pregled odkupa 1980, str. 70
244. Zmogljivosti in uporaba opreme za avtomatsko obdelavo podatkov 1978, str. 42
245. Seznam teritorialnih enot v SR Sloveniji s šiframi (občine, naselja, ulice, krajevne skupnosti, krajevni uradi, pošte), str. 598
246. Prodaja po republikah in poraba reprodukcijskega materiala v SR Sloveniji 1978, str. 40
247. Industrijske organizacije po občinah 1979, str. 94
248. Izkoriščenost zmogljivosti v industriji 1978, str. 55
249. Delavci v združenem delu 1978, str. 82
250. Letni pregled gostinstva 1980, str. 67
251. Letni pregled komunalne dejavnosti 1979, str. 37
252. Letni pregled zunanje trgovine 1980, str. 338
253. Industrijske organizacije in industrijski proizvodi 1979, str. 249
254. Družbena prehrana 1981, str. 38
255. Naravno gibanje prebivalstva SR Slovenije 1979, str. 102
256. Letni pregled obrti 1980, str. 51
257. Letni pregled trgovine 1980, str. 74
258. Vzgojnovarstvene organizacije v šolskem letu 1980/81, socialni zavodi 1980 in seznam poročevalskih enot, str. 68
259. Letni pregled investicij 1979, str. 38
260. Sestava krajevnih skupnosti 1980, str. 33
261. Prihodki in odhodki organizacij združenega dela neproizvodnih dejavnosti 1980, str. 32
262. Kazenska sodna statistika 1980, str. 86
263. Osebni dohodki za določene poklice 1980, str. 42
264. Popis prebivalstva, gospodinjstev in stanovanj v SR Sloveniji 31. 3. 1981, str. 43
265. Raziskovalne organizacije 1980, str. 62
266. Družbeni proizvod in narodni dohodek v SR Sloveniji 1980, str. 68
267. Samoupravne interesne skupnosti 1980, str. 46
268. Kultura, umetnost, informacije 1979, str. 44
269. Industrijske organizacije po občinah 1980, str. 105
270. Industrijske organizacije in proizvodi 1980, str. 245
271. Seznam šol s splošnimi podatki ob začetku šolskega leta 1981/82, str. 115
272. Letni pregled gradbeništva 1980, str. 109
273. Popis zaposlenih delavcev 31. 12. 1976; zaposleni delavci v združenem delu po šolski izobrazbi v SR Sloveniji, str. 70
274. Kultura, umetnost, informacije 1980, str. 47
275. Popis prebivalstva, gospodinjstev in stanovanj v SR Sloveniji, 31. 3. 1981; Prebivalstvo po starosti (rezultati po občinah) str. 295
276. Letni pregled industrije 1981, str. 180
277. Letni pregled investicij 1980, str. 44
278. Delavci v ZD in samostojnem osebnem delu, pripravniki ter fluktuacija delavcev 1981, str. 49
279. Letni pregled gozdarstva 1981, str. 36
280. Anketa o zasebnih kmečkih gospodinjstvih 1980, str. 34
281. Osebni dohodki delavcev v združenem delu 1981, str. 59
282. Popis prebivalstva, gospodinjstev in stanovanj v SR Sloveniji 31. 3. 1981 (Končni rezultati po občinah), str. 159
283. Kulturno-umetniška in prosvetna dejavnost 1980/81, str. 62
284. Letni pregled kmetijstva 1981, str. 39
285. Študenti 1981/82 in diplomanti 1981, str. 112
286. Osnovne in srednje šole konec šolskega leta 1980/81 in ob začetku šolskega leta 1981/82, str. 78
287. Letni pregled cen 1981, str. 74
288. Osnovne šole po krajevnih skupnostih ob začetku šolskega leta 1981/82, str. 68
289. Letni pregled odkupa 1981, str. 77
290. Naravno gibanje prebivalstva SR Slovenije 1980, str. 99
291. Vzgojnovarstvene organizacije v šolskem letu 1981/82 s seznamom poročevalskih enot, str. 59
292. Kazenska sodna statistika 1981, str. 60
293. Letni pregled trgovine 1981, str. 74
294. Raziskovalne organizacije 1981, str. 47
295. Letni pregled obrti 1981, str. 34
296. Samoupravne interesne skupnosti 1981 (Dejavnost organov), str. 52
297. Letni pregled komunalne dejavnosti 1981, str. 63
298. Letni pregled turizma 1981, str. 127
299. Prodajna zmogljivost omrežja trgovine na drobno 1980, str. 95
300. Industrijske organizacije po občinah 1981, str. 89
301. Letni pregled gradbeništva, str. 111
302. Industrijske organizacije in industrijski proizvodi 1981, str. 214
303. Letni pregled prometa in zvez 1979, str. 73
304. Popis prebivalstva, gospodinjstev in stanovanj v SR Sloveniji 31. 3. 1981, prebivalstvo po materinem jeziku, pismenosti in obiskovanju šole, (rezultati po občinah) str. 172
305. Popis prebivalstva, gospodinjstev in stanovanj v SR Sloveniji 31. 3. 1981; skupno in kmečko prebivalstvo po občinah, str. 242
306. Popis prebivalstva, gospodinjstev in stanovanj v SR Sloveniji 31. 3. 1981, priselitve, (rezultati po občinah), str. 128
307. Popis prebivalstva, gospodinjstev in stanovanj v SR Sloveniji, 31. 3. 1981; Prebivalstvo na začasnem delu v tujini (rezultati po občinah), str. 158
308. Prihodki in odhodki organizacij združenega dela neproizvodnih dejavnosti 1981, str. 37
309. Letni pregled gostinstva, 1981 str. 56
310. Seznam šol s splošnimi podatki ob začetku šolskega leta 1982/83, str. 107
311. Osebni dohodki za določene poklice 1981, str. 41
312. Kultura, umetnost, informacije 1981, str. 51

Odgovarja direktor
Tomaž Banovec

Lektorica
Jasna Karanjac

Tehnični urednik
Anton Rojc

Izdal in tiskal
Zavod SR Slovenije za statistiko
Ljubljana, Vožarski pot 12
1983

Tiskano v 200 izvodih

