



ŽELVAK

Interni časopis podjetja Želva

št. 1, februar 2015



... utrinki iz Poti spominov in tovarištva

UVODNIK

Spoštovani sodelavci!

Želva je verjetno ena izmed redkih gospodarskih družb, ki ima svoje enote po celotni Sloveniji in je zato medsebojna komunikacija redka in ne dovolj učinkovita. Ker se zavedamo pomena pretoka informacij za učinkovito delovanje podjetja, je pred vami prva številka našega internega glasila Želvak.

V zadnjem času smo bili medijsko zelo izpostavljeni in skoraj ne mine dan, ko ne pojasnujem, predvsem poslovnim partnerjem, kaj se pri nas dogaja, kako kaže z gradnjo poslovnega objekta v Šiški, kaj bomo naredili z zemljiščem v Rogaški in seveda še cel kup vprašanj, ki so povezana s celotnim dogajanjem. Vas zaposlene je zanimalo ali bomo propadli, ali bo šlo podjetje v stečaj... ali so vaše pogodbe o zaposlitvi sploh veljavne in podobno. Verjamem, da ste bili tudi sami tarča kakšnega radovedneža, ki mu niste znali odgovoriti, ker o razlogih za medijsko izpostavljenost niste bili dovolj obveščeni.

Poslovno leto 2014 smo zaključili pozitivno, vsaj tako kažejo dosedanje številke. Podjetje je v dobri poslovni in finančni kondiciji, zato so morebitni strahovi glede stabilnosti podjetja zaenkrat nepotrebni. Še naprej pa moramo seveda skrbeti za učinkovitost poslovanja na vseh področjih.

Temelje za uspešno poslovanje smo postavljali z delom že v preteklosti, veliko pa tudi v prejšnjem letu. Če smo se v zadnjih letih borili za obstoj, vstopamo v fazo, ko se bomo morali vsi mnogo bolj usmeriti na vsebine našega dela, torej ne zgolj na ohranitev zunanje forme, pač pa tudi na bistvo našega poslanstva in vizije, pri čemer je komunikacija bistvenega pomena. V internem časopisu bomo poročali o aktualnih dogodkih v Želvi, predstavili bomo enote oziroma skupine, iz vsake enote bomo objavili kakšno novičko, pisali bomo o pozitivnih odzivih naših strank, čestitali bomo sodelavcem, ki so v Želvi že jubilejno obdobje, objavljali tudi vaše prispevke in mogoče tudi Želvoskop. Želvak bo zanimiv samo tako, če ga boste napolnili z vašo vsebino.

Želvak nam omogoča vse, vendar pa brez vas in vašega sodelovanja ne bo šlo, saj želimo, da to postane glasilo vseh nas. Za začetek sestavljamo uredniški odbor. Vsi, ki imate vsaj malo žilice za pisanje ali pa ideje o temah, ki bi jih Želvak obravnaval, ste dobrodošli. Vabim vas torej k sodelovanju. Prosim vas, da svoj interes, pobudo ali celo že kar članek pošljete do 18.3.2015 na naslov info@zelva.si. Želim vam prijetno branje!

Mira Potokar



ODZIVI POSLOVNIH PARTNERJEV – ŽELVAKU NA POT



Z delavci Želve, ki jih tudi sama že od samega začetka imenujem "Želvaki", se poznamo že zelo dolgo. Srečali smo se na Poti spominov in tovarštva, ko ste jo začeli urejati. Takoj smo postali prijatelji, ker je bil tako vam kot tudi meni, zelo pri srcu ta enkratni spomenik Ljubljane. Postali pa ste tudi zvesti člani društva Zeleni prstan.

Lahko rečem, da velikokrat slišim priznanja delavcem Želve, ki jih izrekajo stalni ali občasni sprehajalci na POT-i. Teh pohval sem zelo vesela in prepričana sem, da boste s svojim delom tudi v bodoče dokazovali, da so upravičene. Verjamem, da boste tudi Želvaki kdaj kaj napisali o naši Poti spominov in tovarštva, da jo bo spoznalo čim več ljudi. "Želvaku" želim dolgo in srečno pot.

Nuša Kerševan

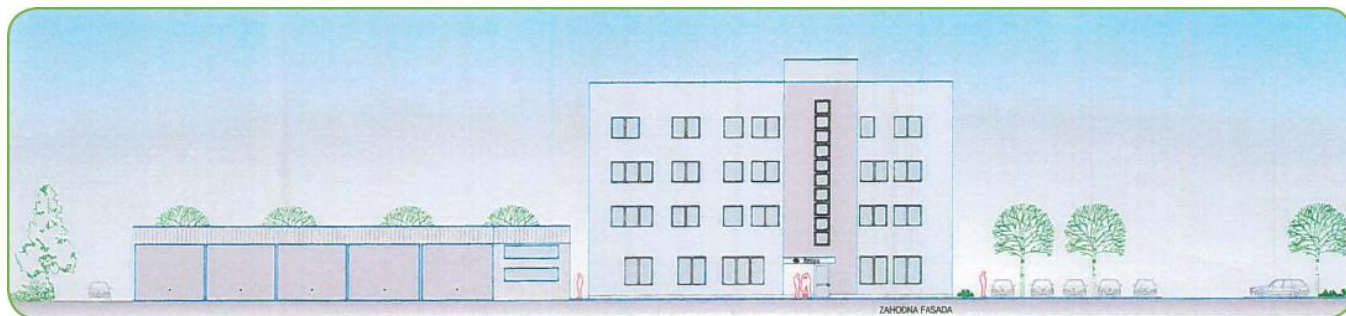
ŽELVA SE SELI V POSLOVNE PROSTORE V ŠIŠKI!

Zamisel za izgradnjo novih poslovnih prostorov v Šiški je nastala že davnega leta 2010, pod vodstvom takratnega direktorja Dominika Presena. Ideja je bila dobra, vendar poslovno ne najboljše zasnovana. Prvotno je bilo namreč mišljeno, da se v nove prostore preselijo le zeleni program in mizarska delavnica, ki se sedaj nahajata na Trpinčevi, Enota VDC iz Cvetkove, ter oddelka Centra zaposlitvene in poklicne rehabilitacije iz Slovenčeve in Zaloga. Stavba ni imela prostora za čistilni servis in skupne službe, ki naj bi ostali v najetih prostorih. Tudi garažni prostori za zelence niso bili zadostni in ne najbolj funkcionalni. Na žalost pa tudi izvajalec ni bil najboljše izbran. V nekem obdobju je šlo veliko stvari narobe, zato ni čudno, da gradnja ni napredovala.



Po prevzemu mandata direktorice Mire Potokar smo se s prejšnjim izvajalcem uspeli dogovoriti za ugodno izvensodno poravnavo, prekinili smo pogodbo in izbrali drugega. Spremenili smo zasnovo projekta ter zgradbi dodali še eno nadstropje, dokupili dve sosednji zemljišči, da lahko izgradimo garažo za tovorna vozila ter parkirne prostore za osebna. Po pridobitvi gradbenih dovoljenj, so dela stekla. Sedanja zasnova omogoča, da bomo na eni lokaciji združili vse ljubljanske enote, vključno s poslovodstvom, zato bo investicija bistveno znižala tekoče stroške poslovanja podjetja. Zaradi spremembe projekta in pridobivanja dodatnih gradbenih dovoljenj, je vse skupaj dejansko potekalo nekoliko dlje od prvotnega načrta, a zadovoljni smo, da se v tem trenutku že vgrajuje stavbno pohištvo in bo projekt predvidoma zaključen sredi leta 2015. Celotni stroški investicije, bodo seveda znani po preselitvi, vsekakor pa bo končna cena primerljiva s tržnimi cenami za takšne objekte v Ljubljani, saj smo vse spremembe izvedli na najbolj racionalen način.

Preselitev vseh ljubljanskih oddelkov Želve v skupne poslovne prostore, bo seveda za vse nas velik dogodek. Prvič



bomo vsi na enem mestu, kar bo omogočalo bistveno lažjo komunikacijo ter koordinacijo med oddelki, znižalo stroške prevozov in logistike ter seveda bistveno znižalo stroške najemnin za poslovne prostore. O točnih datumih selitev v nove poslovne prostore, bo vodstvo podjetja vse zaposlene pravočasno obvestilo.

NOVICE IZ ŽELVE

Konec lanskega leta smo na Želvi imeli že 210 zaposlenih. Kot je ustaljeno za invalidsko podjetje, je več kot polovica naših sodelavcev invalidov (115 od 210), med nami pa prevladujejo ženske, ki predstavljajo skoraj 60 odstotkov vseh zaposlenih.

Jubileji

V januarju sta 15 let dela na Želvi obeležila Mitja Skubin in Nebojša Stojković. V februarju pa so bili jubilentje kar trije: Senad Đogić je naš sodelavec že 15 let, Anica Grbec je med nami že 10 let, Slobodanka Dačić pa se je Želvi pridružila pred petimi leti.

Konec leta 2014 se je upokojil naš dolgoletni sodelavec Mehmed Bajrić, ki je bil zaposlen v enoti Škofja Loka.



INTERVJU Z DAVIDOM OSTERMANOM IZ OE LJUBLJANA

David Osterman je star 33 let in je v podjetju Želva d.o.o. zaposlen kot Administrativni referent-pomočnik referenta.

- **Koliko časa ste že zaposleni na Želvi?**
Zdaj teče že osmo leto moje redne zaposlitve, natančneje 1. maja bo 8 let.
- **Kakšno delo pa opravljate?**
Skeniram odhodno, dohodno pošto, mesečne obračune in delam druge naloge po navodilih Matevža, ki je moj vodja.
- **Kaj vam je najbolj všeč pri vašem delu?**
Najbolj mi je všeč, da delo ni enolično, da včasih dobim tudi kako drugo delo, poleg rednega.
- **Ali bi pri svojem delu kaj spremenili oziroma kaj pogrešate?**
Pogrešam več druženja, predvsem pa več skupnih malic.
- **Kako se počutite v kolektivu?**
Počutim se dobro in zadovoljno. Dobro sodelujemo in se včasih tudi pošalimo.
- **Kako pa sami prispevate k boljšemu počutju?**
Vsako jutro sodelavcem na oddelku skuham kavo, saj pravijo, da je moja najboljša. Pa še prav imajo.



David na svojem delovnem mestu

foto & intervju: Tina Ponikvar

PUST NAS JE OBISKAL TUDI NA ŽELVI

Pust, hrust, umazan okoli ust nas je obiskal tudi na Želvi. Prilagamo materialne dokaze – slikovno gradivo iz naše enote v Novi Gorici, kjer je pogumni fotograf v svoj objektiv ujel tri pustne šeme.



UPORABNIKI O NAS

V Želvi sem že 25 let. Počutim se dobro, ker imam tukaj dobre prijatelje.

Primož Mrkun
Uporabnik VDC-ja

MIKLAVŽEV IZLET

Čistilci in zelenci smo se v začetku decembra podali na izlet na **Predjamski grad**. Na pot smo se podali izpred uprave na Samovi v Ljubljani, naša prva postojanka pa je bila Lipica. Okrepčali smo se z malico in se podali na ogled kobilarne. Občudovali smo prekrasne bele Lipicance ter se srečali z Miklavžem. Iz Lipice smo se podali v Postojno, kjer smo si ogledali Predjamski grad. Kljub mrazu smo občudovali starodavne zidove in si predstavljali, kako je Erazem Predjamski metal sveže češnje oblegovalcem gradu, ki so ga hoteli izstradati. Imeli smo se lepo.



*KOLOFON: Želvak, interno glasilo Želve – februar 2015, Letnik 1, št. 1 kontakt: info@zelva.si
Uredniška ekipa in sodelavci: v nastajanju, iščemo avtorje člankov
izhaja mesečno*

Naslovnica: Pot spominov in tovarištva, foto: arhiv enote Zelenci program Ljubljana

UREJANJE POTI SPOMINOV IN TOVARIŠTVA

Delavci podjetja Želva že skoraj od samega začetka delovanja, praktično že dvajset let skrbimo za lepšo okolico. Naš največji projekt vsekakor predstavlja tako imenovana **Pot spominov in tovarištva (PST)**, tudi **Pot ob žici**, ki je 32,9 kilometra dolga pot okrog Ljubljane. Speljana je po trasi bodeče žice, ki je med 2. svetovno vojno (med letoma 1942 in 1945) obkrožala mesto. Po tej poti, se tako rekoč vsak dan podajamo in jo negujemo. Košnja trave, sajenje gredic in dreves, čiščenje, vzdrževanje ... Želvaki vztrajno in marljivo skrbimo za PST, ki predstavlja eno od najbolj obiskanih rekreativnih površin v Ljubljani.

Pot poteka skozi mestne četrti, ki obkrožajo središče Ljubljane. V smeri urinega kazalca obkrožimo mesto, pot nas pelje okrog hriba Rožnik, skozi Koseze in Šiško, Bežigrad, mimo Gramozne jame skozi pokopališče Žale, med stanovanjskimi bloki v Novih Jaršah, vzdolž Ljubljanske obvoznice do reke Ljubljanice (Polje), mimo Fužin in preko hriba Golovec na barje, kjer preko mestnih predelov Galjevica, Ilovica, Murgle in Mestni log sklenemo pot na Viču.

V času vojne je bil obseg mesta manjši, zato zdaj del poti poteka skozi stanovanjska naselja. Izven naseljenih področij je pot speljana skozi drevorede, prečka pa tudi hrib Golovec. Pot spominov in tovarištva je izjemna mestna infrastruktura, ki omogoča prebivalcem letno in zimsko rekreacijo, saj so v času snežne odeje na nenaseljenih področjih urejene tekaške steze.



Nedavno zaključen projekt »Učna delavnica-pot do znanja, izkušenj in zaposlitve **Zelena dolina**«, je Želva uspešno uresničevala in s projektnimi aktivnostmi nadgradila svojo osnovno dejavnost zaposlovanja invalidov. Ponosni smo, ker se je projekt Zelena dolina v celoti izvajal na Poti spominov in tovarištva, za katero skrbimo z največjim spoštovanjem. Želva je tudi članica **društva Zeleni prstan**, ki širi zavest, da je PST svojevrsten in edinstven zgodovinski spomenik oblikovane narave, velikega pomena za Ljubljano in Ljubljance v oblikovnem, vzgojnem, rekreativnem in še posebej turističnem pogledu.



OBISK ŽELVAKA PRI DIREKTORICI

Kmalu po novem letu me je v pisarni obiskal Gordan Maržič in mi prinesel obljubljeni novoletno darilo – figurico Želvaka.

Čez nekaj dni se je pri meni oglasil Rok Juršič iz čistilnega servisa. V njegovih očeh je bilo razbrati veselje, ko je na moji mizi zagledal Želvaka. Izdelal ga je namreč on, iz papirja in mavca.

Povedal mi je, da je idejo dobil na izletu v Predjamskem gradu. Lepe spomine in vtise z izleta je odnesel domov in v viteški oklep oblekel Želvo ter ji dal v roke sabljo.

Rok, hvala ti za Želvaka!

foto: Matjaž Balažic

MOČAN VETER ODKRIL STREHO NA HALI V KROMBERKU


Močna burja je v noči iz petega na šesti februar razkrila streho na našem objektu na Goriškem. Burja sicer kljub napovedim ni dosegla rekordnih vrednosti, kljub temu pa je na nekaterih objektih in javni infrastrukturi po praktično celi Goriški povzročila kar nekaj škode. Lotila se je tudi našega objekta – razkrilo nam je streho. Na spodnjih slikah si lahko ogledate posledice mučnih sunkov burje.



Foto: Izidor Fiegl



ŽELVAKOV KOTIČEK

		AVTOR: MATJAŽ HLADNIK		OTROŠKA ZABAVA	ZLATA RODOŠEK	APETIT	MANJŠI OTOK	NEKDANJI NOSILEC ZVOKA Z MAGNETNIM TRAKOM	
		NAŠ IGRALEC IN KANTAVTOR MLAKAR							
		IGRALKA GARBO SEVERNO-AMERIŠKI INDIJANEC							
		REKA V OSREDNJI SLOVENIJI, LEVI PRITOK SAVINJE; IZVIRA NA POHORJU IN TEČE SKOZI VELENJE		RAŽENJ		DEL CELOTE			
		PRETEPAČ, RVAČ		DODATEK, KI NEKAJ DOPOLNJUJE					
STRMA, NAVPIČNA STENA NAVZDOL						4. IN 6. ČRKA			
						URAD, PISARNA			
VELIKA ŠOLSKA VEŽA				OBLJUBA					
DIVAN, ZOFA				STAVČNO LOČILO					
				PSIČEK, KUŽA					
PISANA TROPSKA PAPIGA				VRTNA ZELENJAVA			TRETJI DAN V TEDNU	BREME, NALOŽENA ROBA	
				SLIKARKA KOBILCA					
LEGENDA NAŠE JAVNE TELEVIZIJE (MIŠA)		LASTNOST KISLE SNOVI							
		POTEK, PRAVEC							
MURSKA SOBOTA			FILMSKI IGRALEC DIESEL			RYAN O'NEAL			
			ČASOVNI TERMIN			TOVARNA V MARIBORU			
POMRACITEV, ZMRAČITEV									
NAŠ NEKDANJI TELOVADEC ŠTUKELJ				TV VODITELJ BIZOVIČAR					
DOLENJSKA REKA, KI TEČE SKOZI NOVO MESTO				NAŠ PEVEC NABER					

ISKRICE

Osredotočite se na sedanje srečne priložnosti, ki jih ima vsakdo veliko in ne na pretekle nesrečne ali zapravljene dogodke, ki jih ima vsakdo nekaj. (Charles Dickens)

PREGOVOR MESECA

Dober nasvet je zlata vreden.

ŽELVAKOV NASVET

Počasi se daleč pride!

ALI STE VEDELI?

Želva ne pozna stresa

Želvam se nikamor ne mudi, saj so globoko v sebi prepričane, da bodo slej ko prej, ob pravem trenutku prispele na cilj. Iz zgodovine poznamo priliki o slavnem antičnem junaku Ahilu in želvi, pa tudi številne basni o zajcih in želvah, ki so se udeleževali hitrostnih tekmovanj. Kljub svoji počasnosti so želve v vseh zgodbah vedno prve prispele na cilj. V povezavi z modrostjo previdnega in zbranega upočasnega premikanja je tako že v dobi starega Rima nastal pregovor: "Hiti počasi."

Za vas smo pripravili tudi nagradno križanko. Kako sodelovati? Rešitev križanke – geslo na sivem polju lahko pošljite po elektronski pošti na info@zelva.si ali pa jo napišite na kos papirja skupaj s svojim imenom, priimkom in kontaktnim telefonom in jo pošljite v zaprti kuverti na naslov Želva d.o.o., za Želvaka, Samova 9, 1000 Ljubljana. Če vas pot zanese mimo tajništva uprave, lahko kuverto oddate tudi v za to pripravljeno škatlo.

GLAVNA NAGRADA:

Nedeljsko kosilo v vrednosti 40 evrov!

Druga in tretja nagrada: Želvin izdelek.

MISEL MESECA

Pravi odnos je malenkost, ki pripelje do velikih sprememb.