

Parley's - Jan, Hartman



Ladjedelniški žerjav 8/3,2 t, doseg 12-24/34 m
doseg 12-24/34 m

višina dviga 51 m, v ladjedelnici "Uljanik"
v Puli - 1961



LADJEDELNIŠKI ŽERJAV

nosilnost 45/15 t

doseg 14 - 21/37 m

višina dviga 35 m

LADJEDELNICA "ULJANIK" - PULA 1962



Ladjedelniški žerjav 20/10/5 t, doseg
11,5/21/35 m
v ladjedelnici Split - Split - 1961



LADJEDELNIŠKI ŽERJAV 25/10+3,2 t, doseg
15/30 m

Višina dviga 46,5 m - 1961

Ladjedelnica Piran - Piran



GRADBENI VRTLJIVI STOLPNI ŽERJAV
"P O H O R C 14 "

| | | | | |
|--------------|----|------|------|------|
| Nosilnost | kg | 875 | 1000 | 1600 |
| Doseg | m | 16 | 12 | 6 |
| Višina dviga | m | 21,9 | 29 | 32,5 |

Žerjav domače izdelave, samomontažen,
prevaža se s pomočjo transportnega
vozička in tovarnjaka, za transport
po cesti ga ni treba razstaviti,

serijska proizvodnja



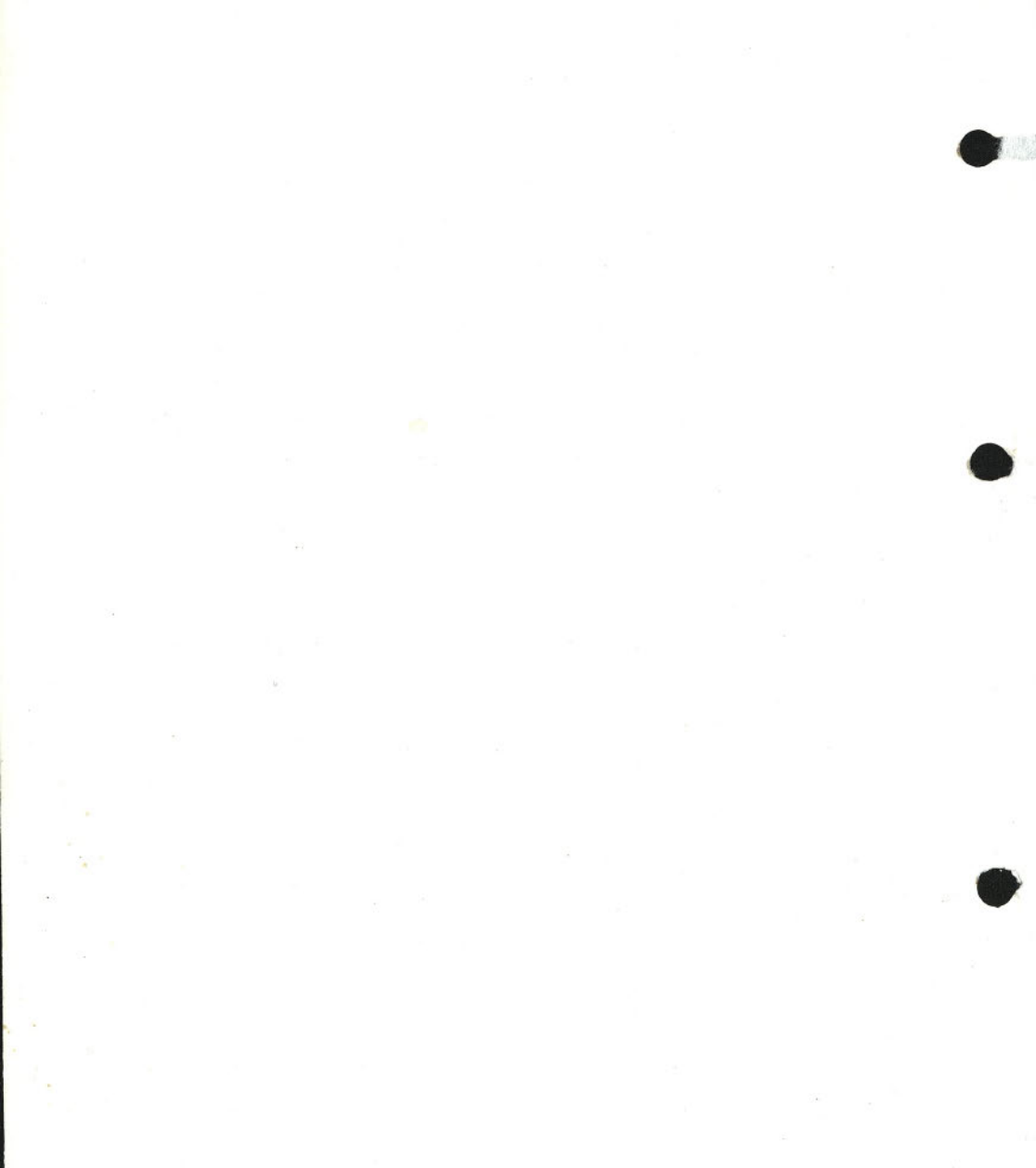
PROTOTIP STANDARDNEGA PRISTANIŠKEGA

ŽERJAVA 3 t



METALNA
KAPOTA
NOSIŁKOSTOJ-2
BYŁO WYKONANE NA
POZOST
WŁAŚC. POD PRZEMYSŁ

121





PREKLADALNI MOST
TE KOLUBARA

KAPACITETA 300 t/h



METALNA
1950

PREKLADALNI MOST
TE KOLUBARA

Kapaciteta 300 t/h



KOZIČASTI ŽERJAVI ZA POPRAVILO
ŽELEZNIŠKIH PROG IN MONTAŽO TRAČNIH
POLJ

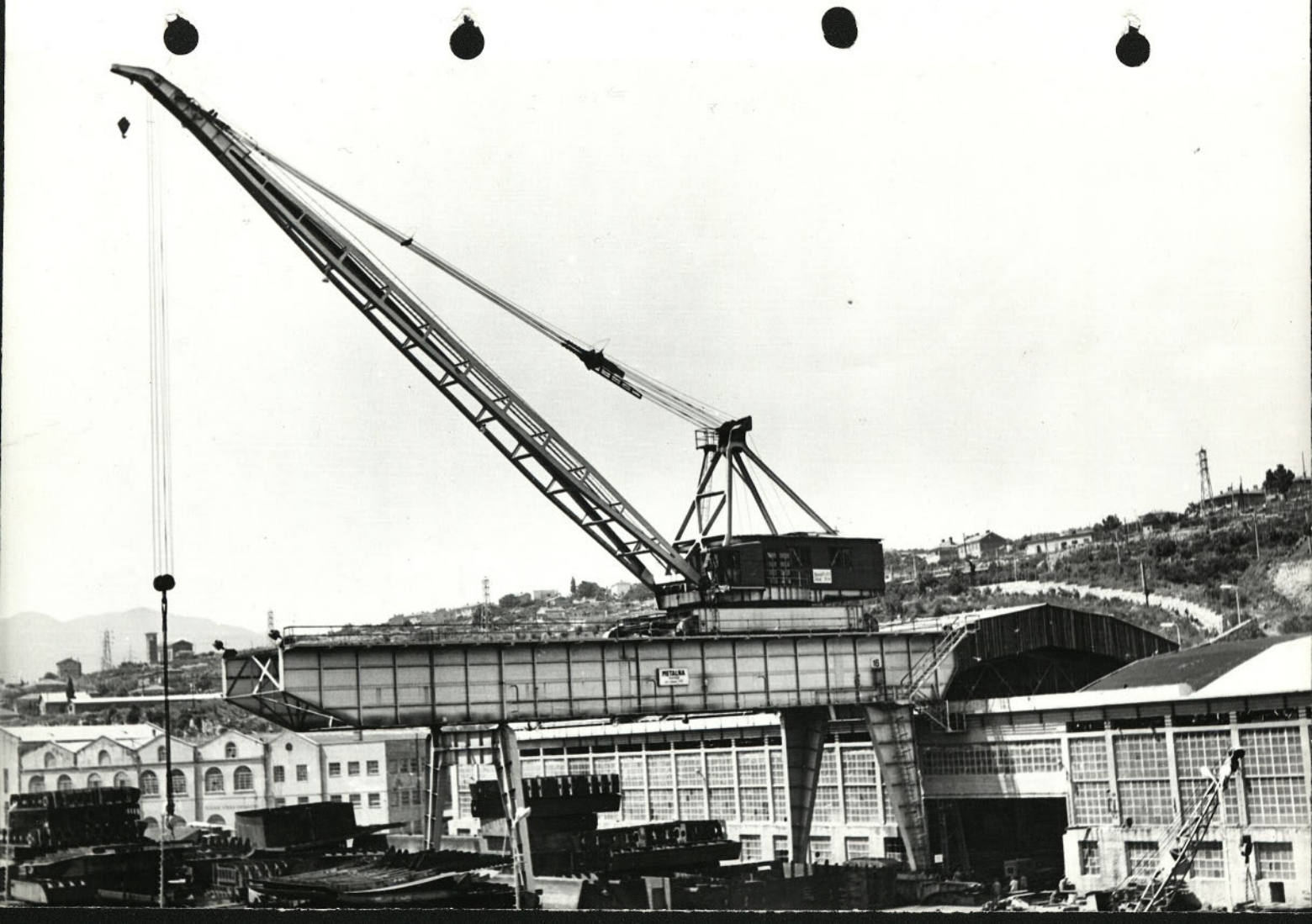
| | |
|---------------------------|------------|
| Nosilnost mačke EMA 6/8-K | 6 t |
| Hitrost dviganja | 4,1 m/min |
| Hitrost vožnje mačke | 18,5 m/min |
| Hitrost vožnje žerjava | 50 m/min |
| Višina dviga | 5 m |
| Teža žerjava | 7 t |



TRINOŽNI PORTALNI ŽERJAV

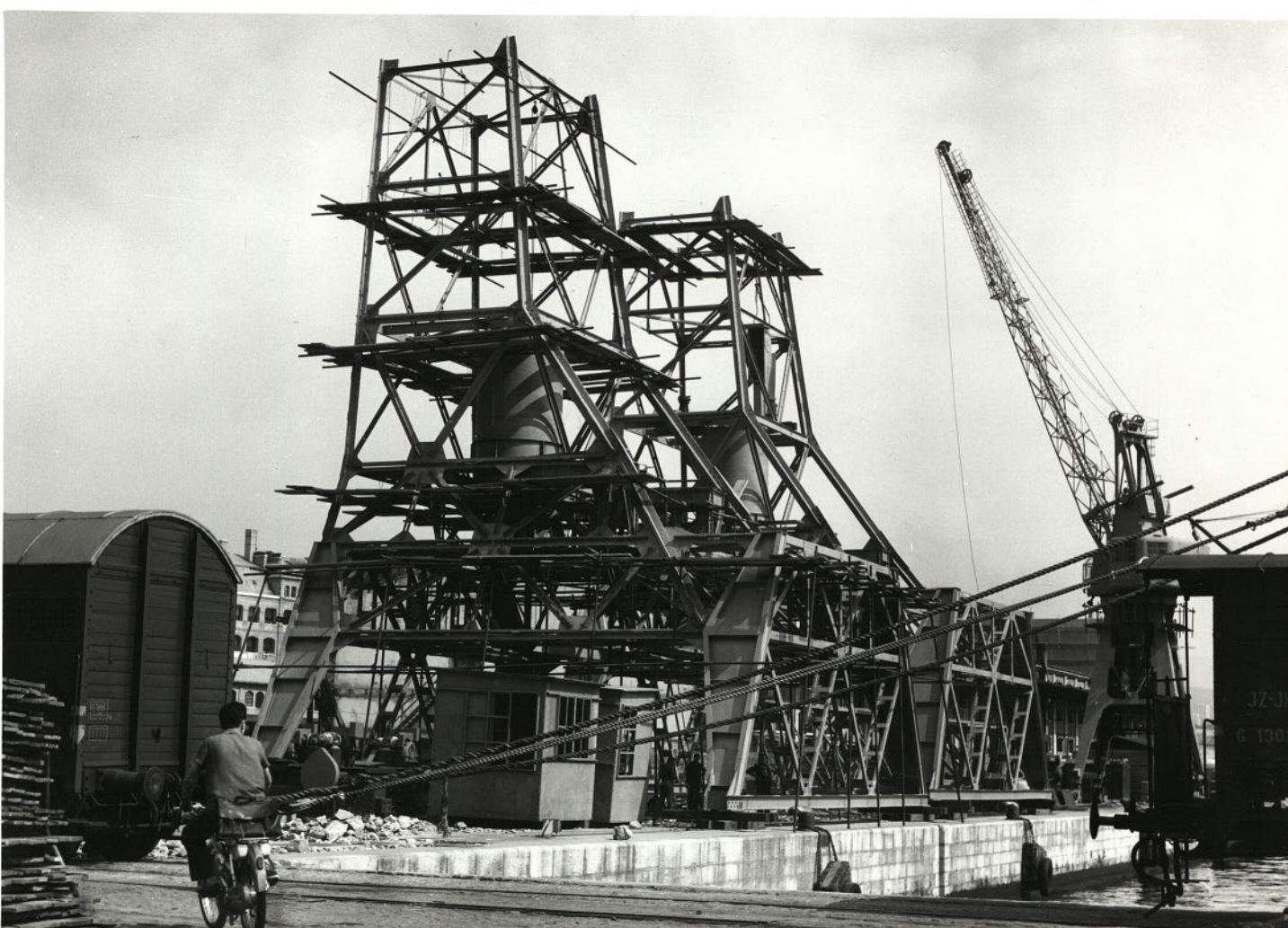
NAMENJEN ZA PREKLADANJE LESA - ZA
MANIPULACIJO NAD BAZENOM - NA DEPONIJU
LESA PODJETJA "NOVOLES" NOVO MESTO

NOSILNOST 3 t
RAZPON PORTALA 10,2 m
DOSEG 21 m

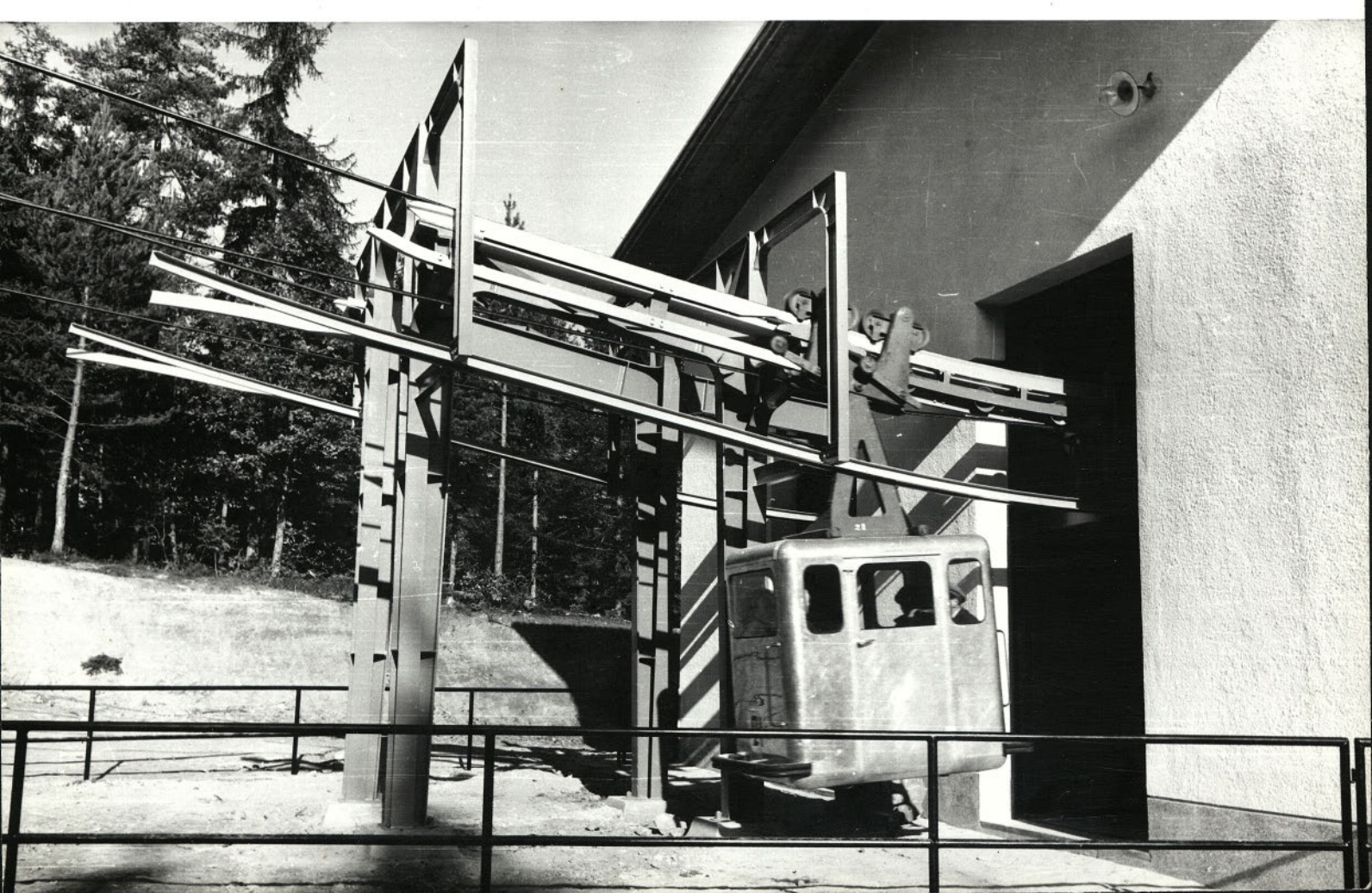


PORTALNI ŽERJAV
BRODOGRADILIŠTE 3. MAJ RJEKA
45 t





ŽERJAV ZA SILOS 3. MAJ REKA



POHORSKA VZPENJAČA

KABINA PRED VHODOM SPODNJE POSTAJE

KAPACITETA 400 ljudi/h



POHORSKA VZPENJAČA

STOLP S KABINO ZA 4 OSEBE .



POHORSKA VZPENJAČA

SPODNJA POSTAJA - NOTRANJOST



VIŠEČA ŽELEZNICA V KEMIČNI TOVARNI
"ZORKA" ŠABAC



METALNA
NOSILNOST 8t

ŽERJAV Z GRABILCEM V KEMIČNI TOVARNI
"ZORKA" ŠABAC

Nosilnost 8 t



PORTALNI ŽERJAV NA HE FALA



PORTALNI ŽERJAV V LADJEDELNICI "SPLIT"
SPLIT

| | |
|----------------|------|
| NOSILNOST | 10 t |
| RAZPON PORTALA | 35 m |



MOSTNI ŽERJAV V PODJETJU
"MAGNOHROM" KRALJEVO



MOSTNI ŽERJAV V TOVARNI ŽELEZNIŠKIH
VOZIL "BORIS KIDRIČ"



METALNA
PRAMENNIK
Nosilnosť 15 t
TOS ET AL. ZILJANO 1954

MOSTNI ŽERJAV V TOVARNI AVTOMOBILOV IN
MOTORJEV MARIBOR

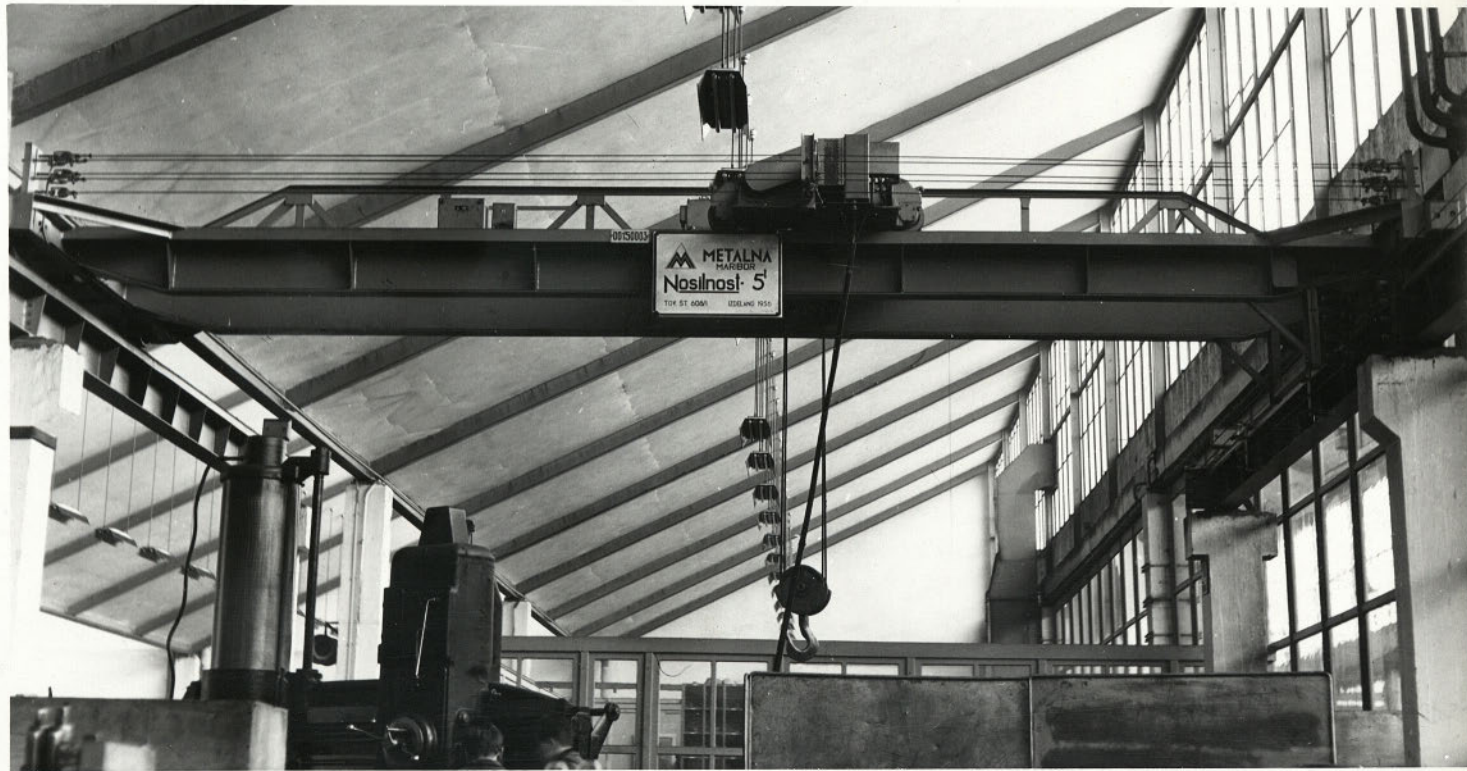
NOSILNOST
RAZPON

15 t
8,05 m



MOSTNI ŽERJAV V TOVARNI AVTOMOBILOV
IN MOTORJEV MARIBOR

| | |
|-----------|------|
| NOSILNOST | 3 t |
| RAZPON | 22 m |



MOSTNI ŽERJAV V TOVARNI AVTOMOBILOV
IN MOTORJEV MARIBOR

NOSILNOST

5 t

RAZPON

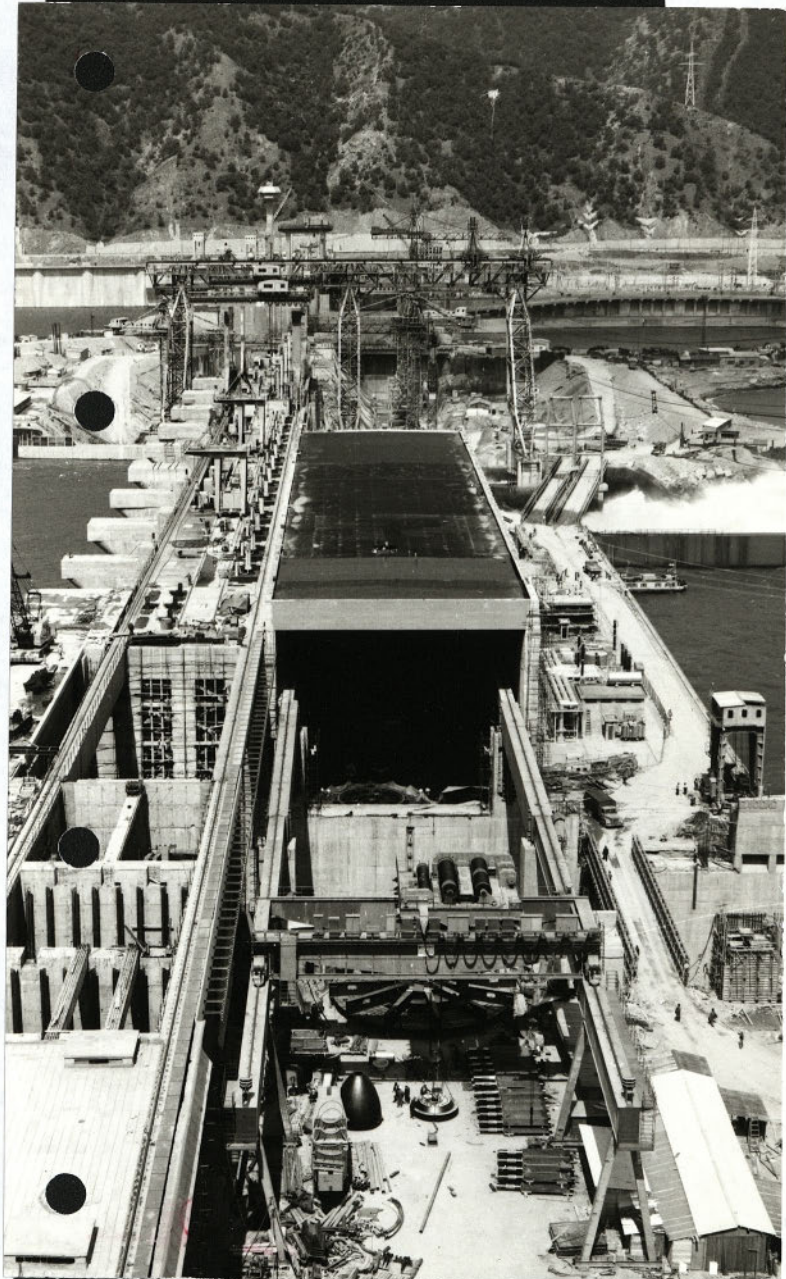
8,9 m

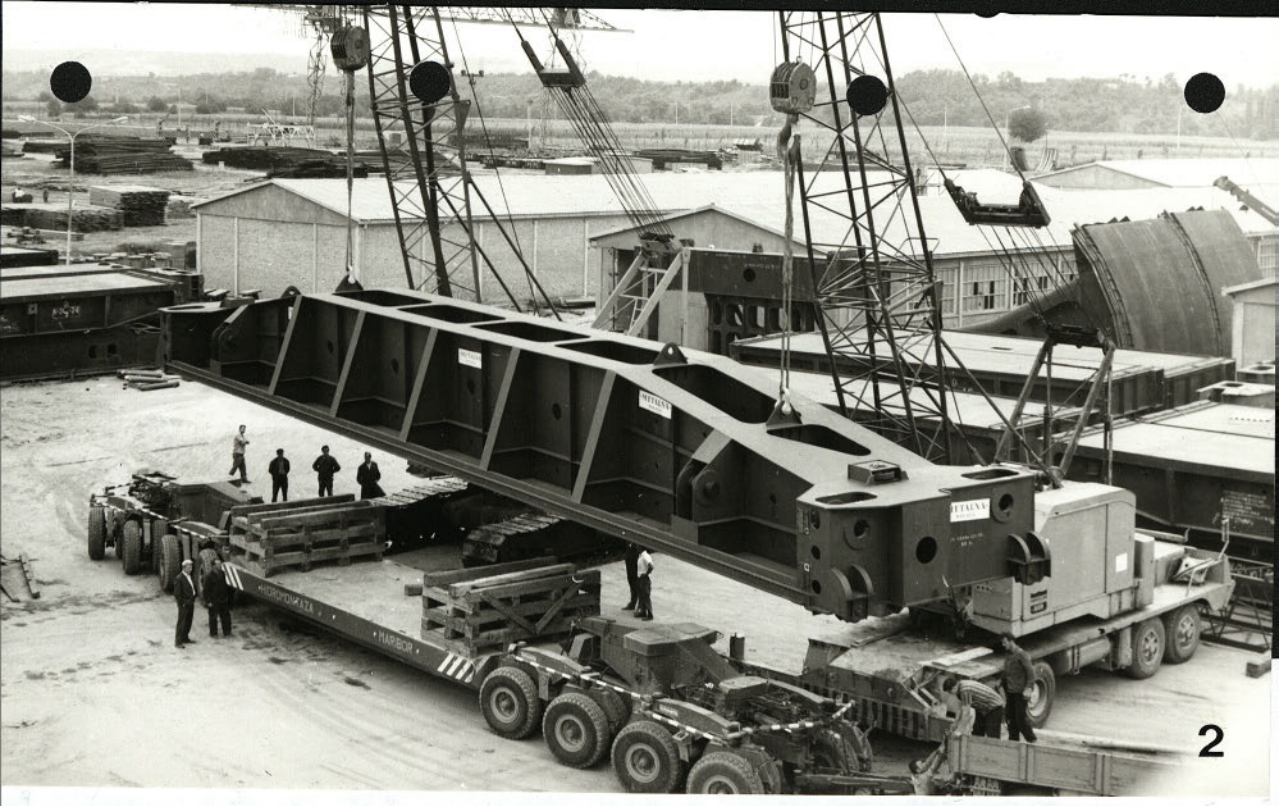


MOSTNI ŽERJAV V MEHANIČNI DELAVNICI
PODJETJA

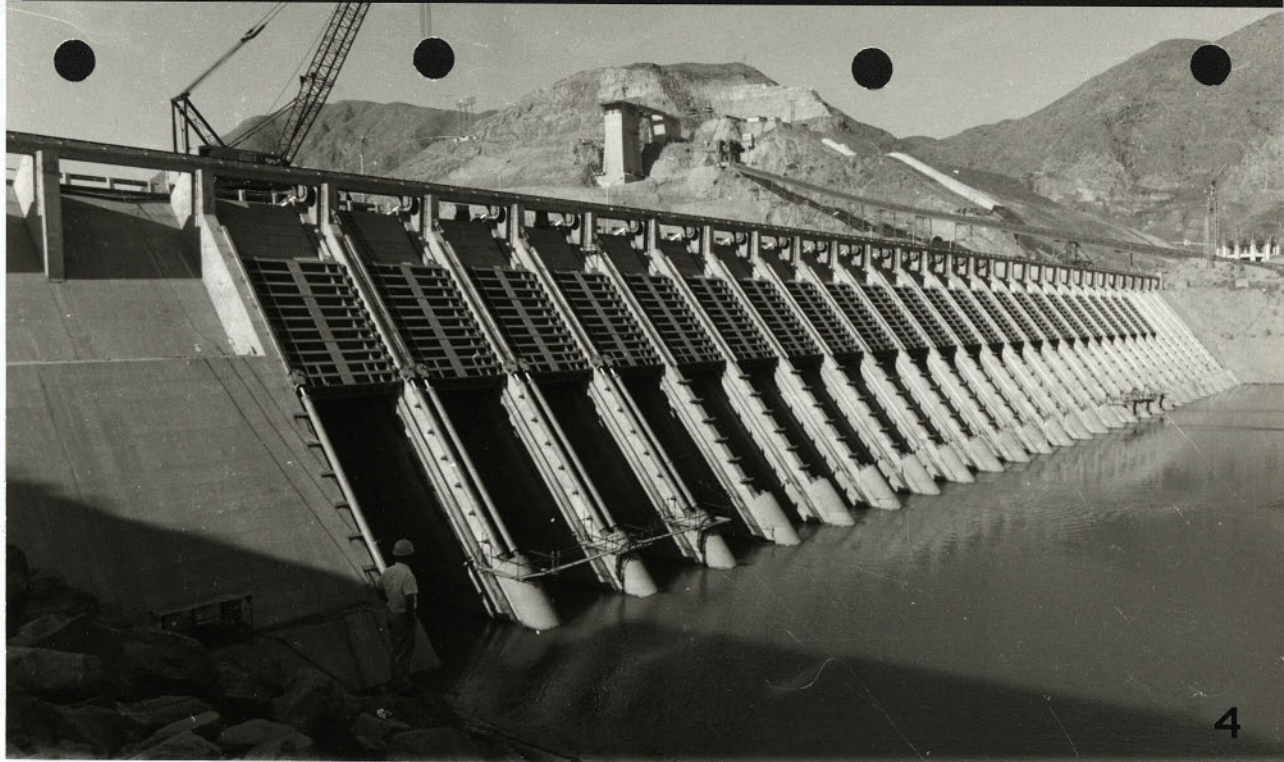
NOSILNOST 2 t
RAZPON

HIDRO. OPR.











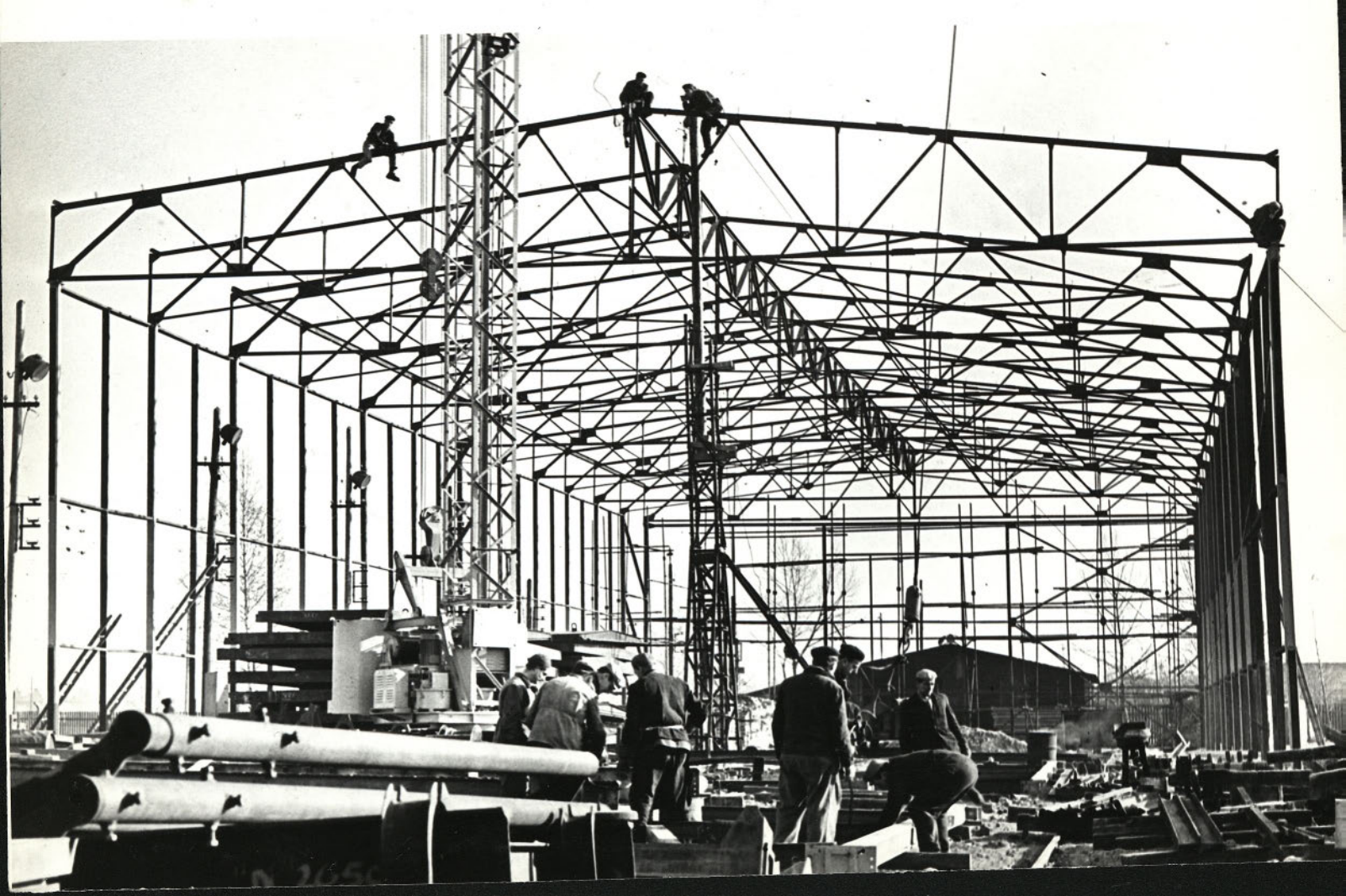


A57

VIS. GRADNJE



MEHANIČNA DELAVNICA V PODJETJU
LASTNA KONSTRUKCIJA



MONTAŽA OGRODJA NOVE DVORANE ZA
IZDELAVO LADIJSKIH POKROVOV V
PODJETJU



LASTNA KONSTRUKCIJA DELAVNIŠKE DVORANE
V PODJETJU



ŽELEZARNA JESENICE
KONSTRUKCIJA DVORANE 2400 - VALJARNA
GROBE PLOČEVINE



KONSTRUKCIJA PAVILJONA (AMERIŠKEGA)
NA ZV

MOSTOVI



CESTNI MOST PREKO SAVE V ZAGREBU

MOST SVOBODE

DOVOZNI POLNOSTENSKI VARJENI KONTINUIRANI
NOSILCI

GLAVNI RAZPON 4 VPETI LOČNI NOSILCI
RAZPON 100 m, ŠIRINA 18 m

VSE V ZVARJENI IZVEDBI, CESTIŠČE BETONSKO

Priloga



MONTAŽA LOKA MOSTU "JANKOMIR"
PRI ZAGREBU



CESTNI MOST PREKO SAVE

JANKOMIR- ZAGREB

RAZPON 40 + 5 x 50 + 40 m

ŠIRINA MOSTU 12 m

GERBERJEV NOSILEC S POLČLENKI V ZVARJENI
IZVEDBI, BETONSKO CESTIŠČE



PODVOZ V ZAGREBU (PRI VELESEJMU)

RAZPON 15,6 m

POLNOSTENSKI ZVARJENI NOSILCI

CESTIŠČE SPODAJ

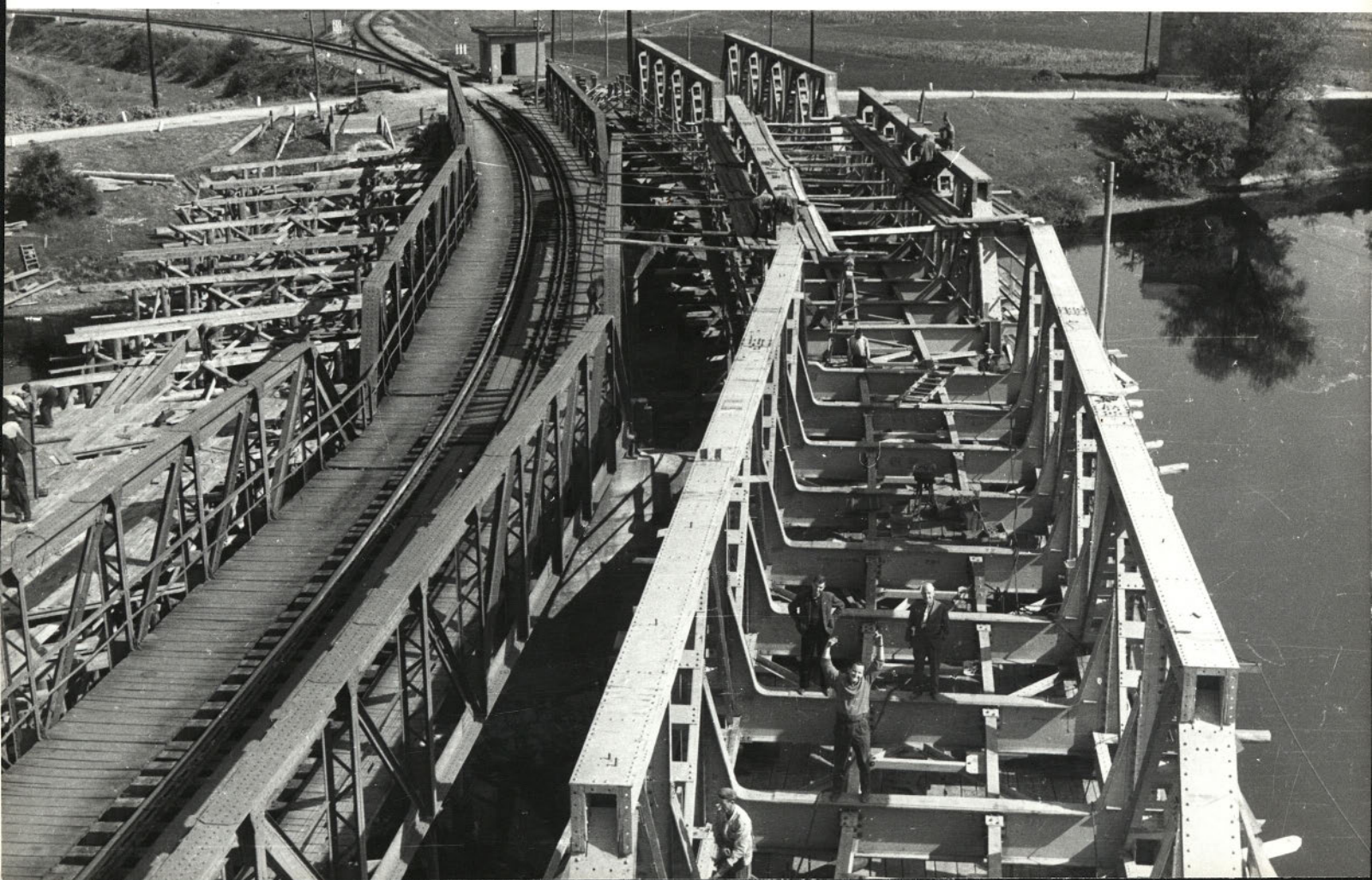


MONTAŽA V PODJETJU

ŽELEZNIŠKI MOST *preko Drave pri Zatornem*
~~DUNAV-TISA-DUNAV~~

RAZPON ^{3x}60 m

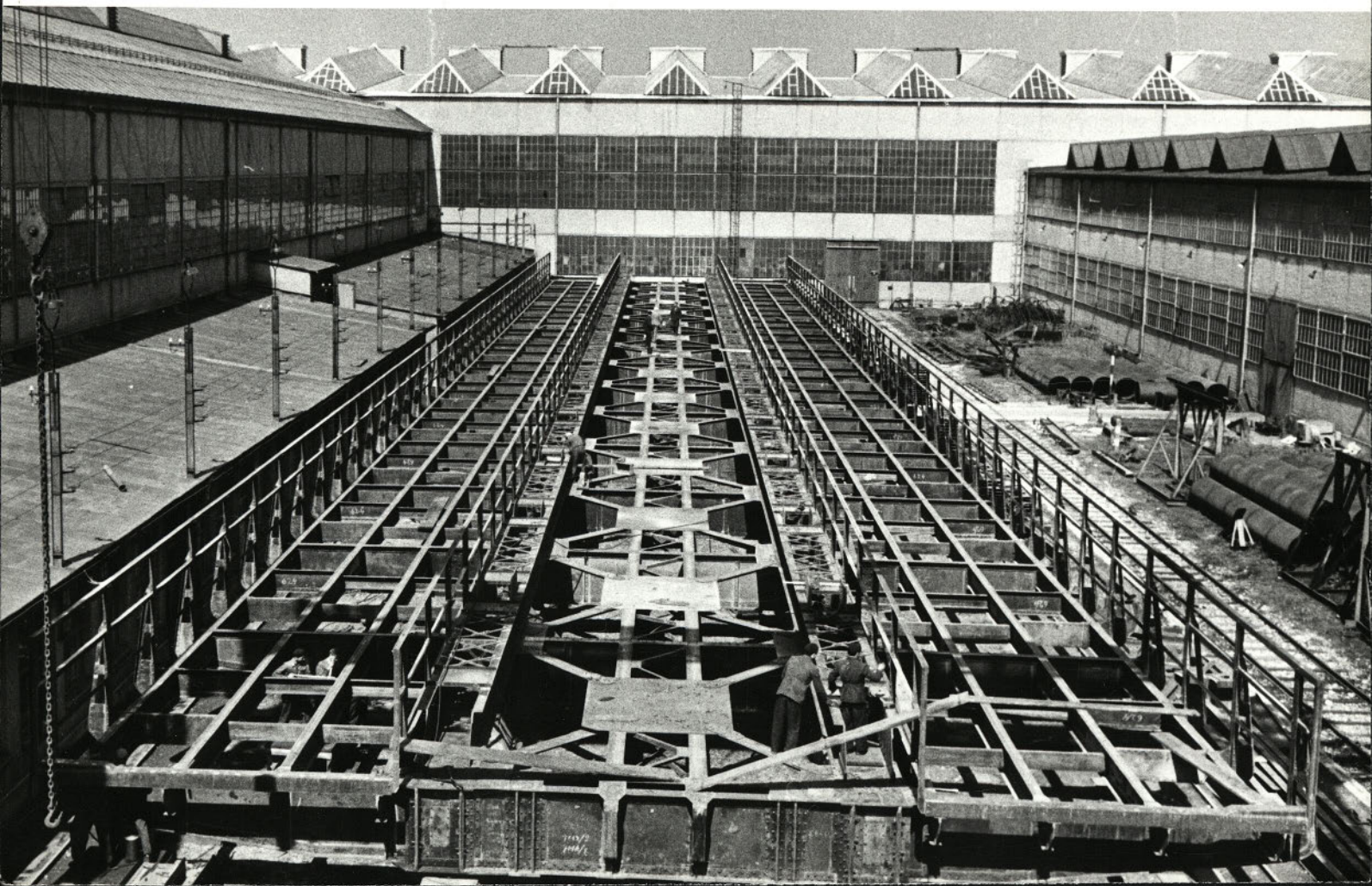
ZVARJENI PREDALČNI



GRADNJA ŽELEZNIŠKEGA MOSTU PREKO REKE
SANE - BOSANSKI NOVI

RAZPON 100 m

KOVIČENA IZVEDBA



MONTAŽA V PODJETJU
ŽELEZNIŠKI DVOTIRNI MOST GANDAK - INDIJA
STANDARD MGML
RAZPON 250 Ft - 80 m
PREDALČNI NOSILEC, KOVIČEN



MOST PREKO TISE PRI TITELU

RAZPON 154 m

LANGERJEV NOSILEC

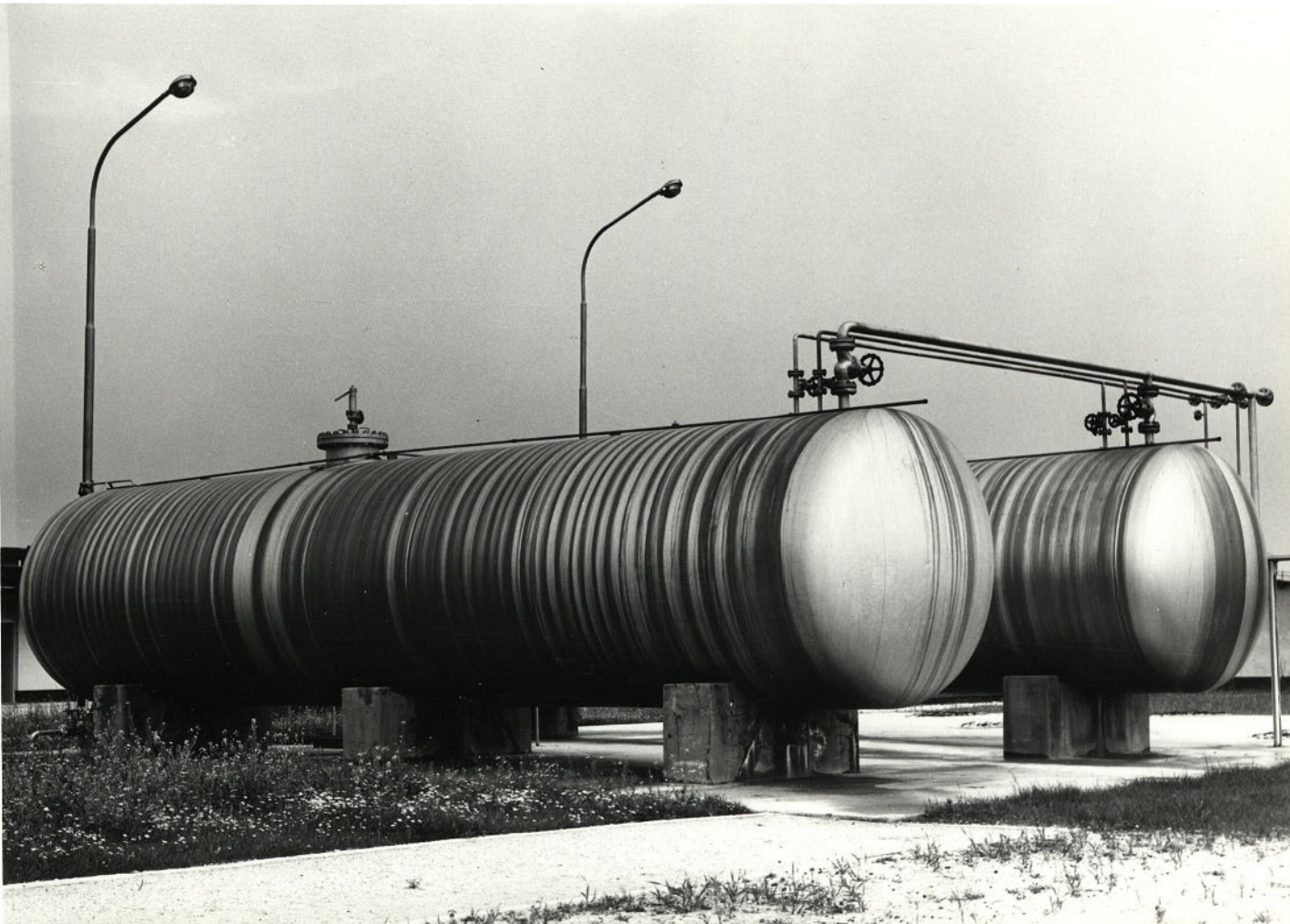
OJACENI NOSILCI, POLNOSTENSKI



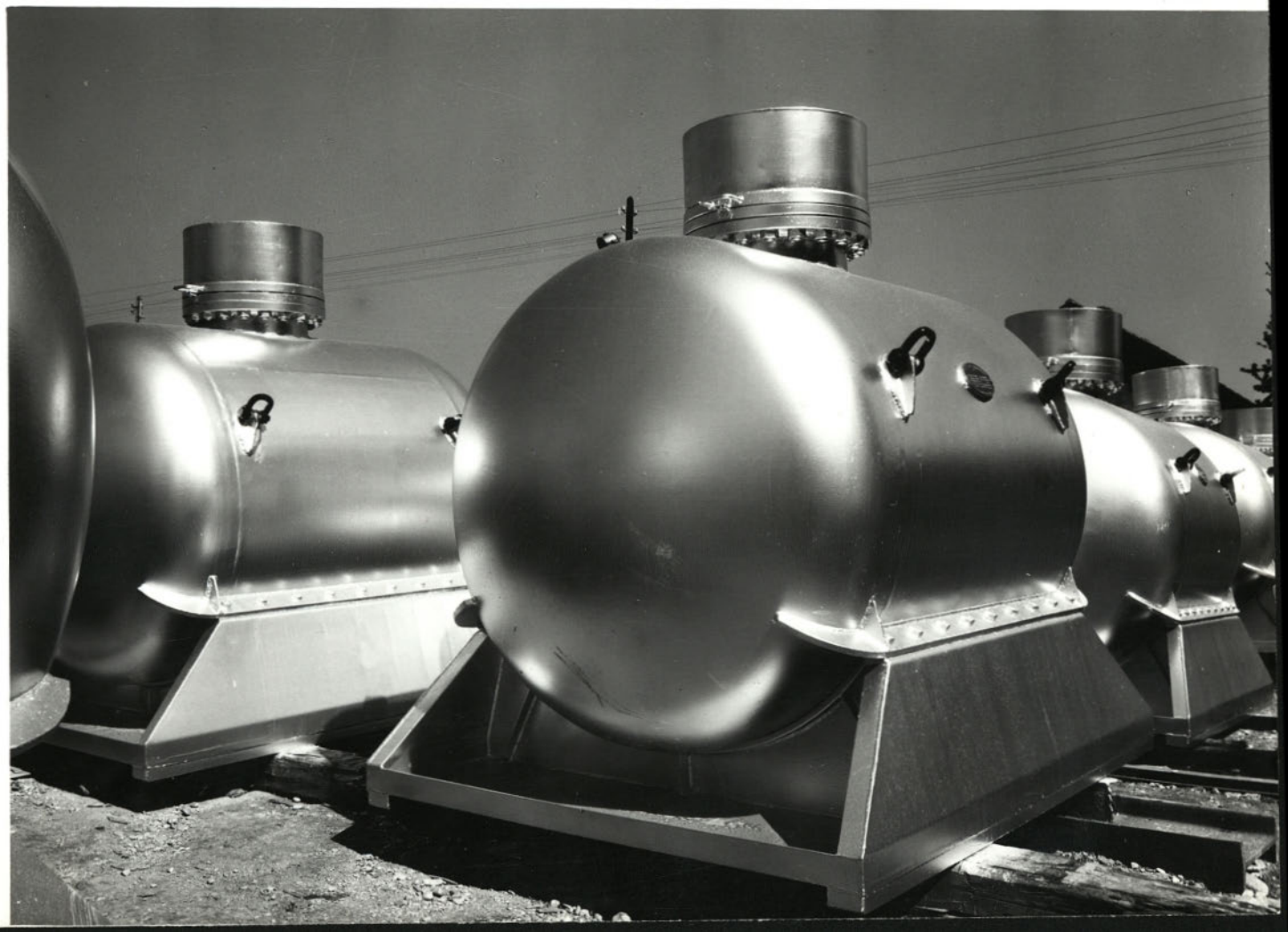
MOST "MASLENICA" PREKO MORSKEGA ZALIVA
PRI ZADRU
(JADRANSKA MAGISTRALA)

| | |
|--------------|-------|
| razpon | 155 m |
| višina | 45 m |
| širina mostu | 9 m |

PLOČ.KONST.



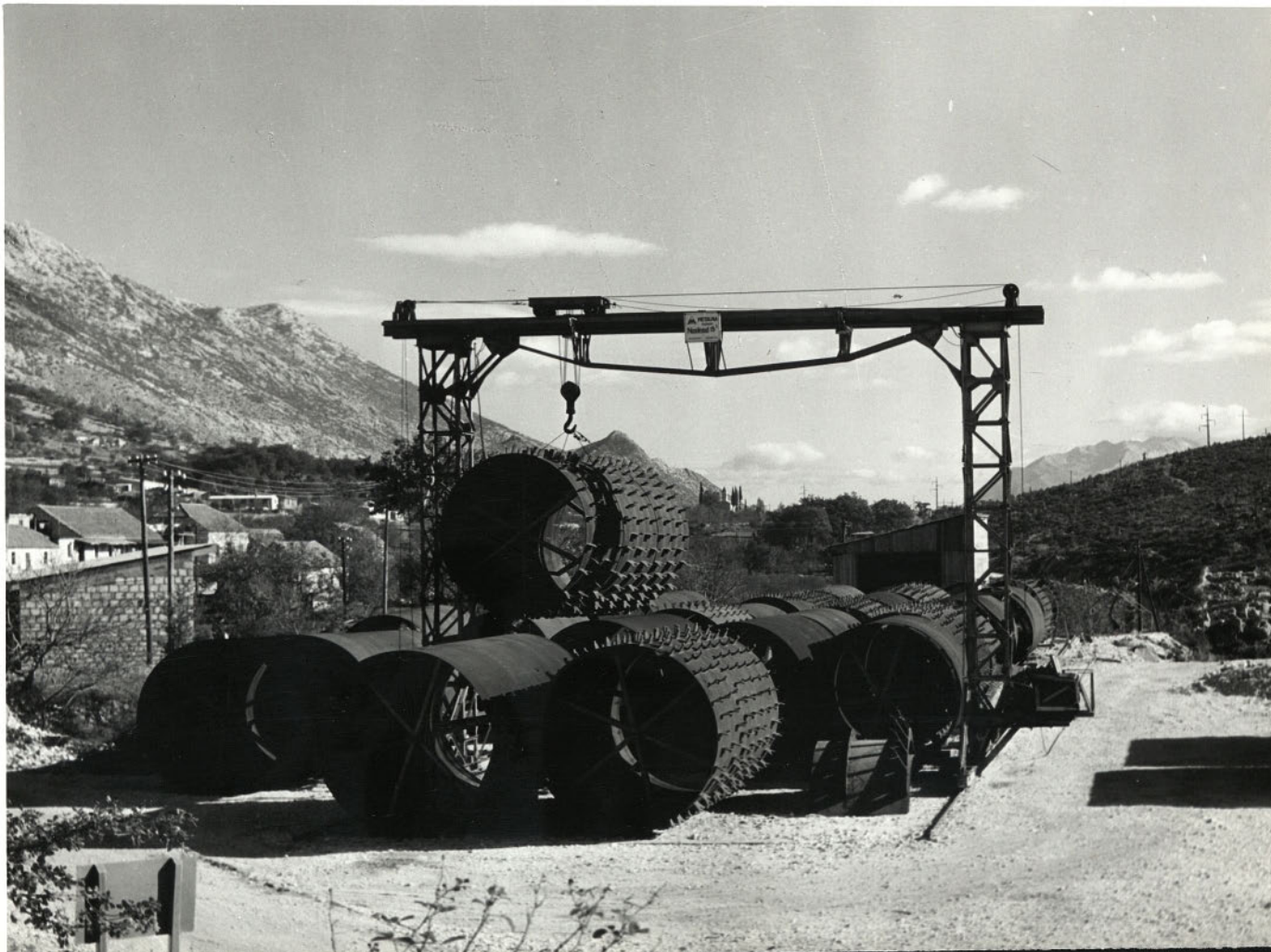
REZERVOARJI PRI PLINOHRAMU
V LJUBLJANI



KONTENERJI

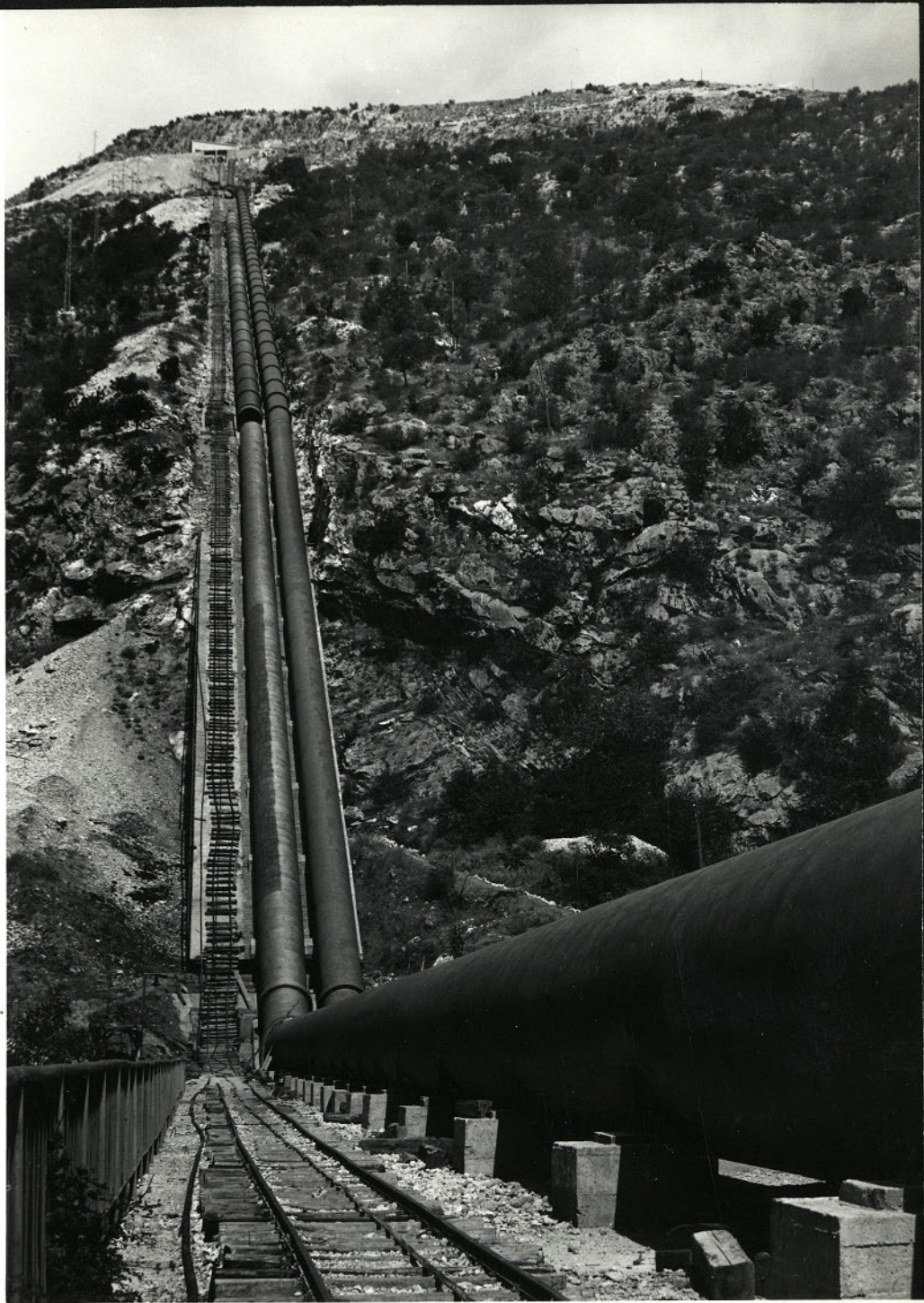


ALUMINIJASTE CISTERNE ZA PIVO
"TALIS" MARIBOR



CEVI ZA CEVOVOD HE SPLIT
CEVI S PRIVARJENIMI SIDRI

dolžina cevovoda 274 m
premer cevi 3,5 in 3,3 m
računski pritisk 33,9 atm



CEVOVOD HE "PERUČICA"

DOLŽINA CEVOVODA 1830 m

PREMER CEVI OD 2,2 do 1,8 m

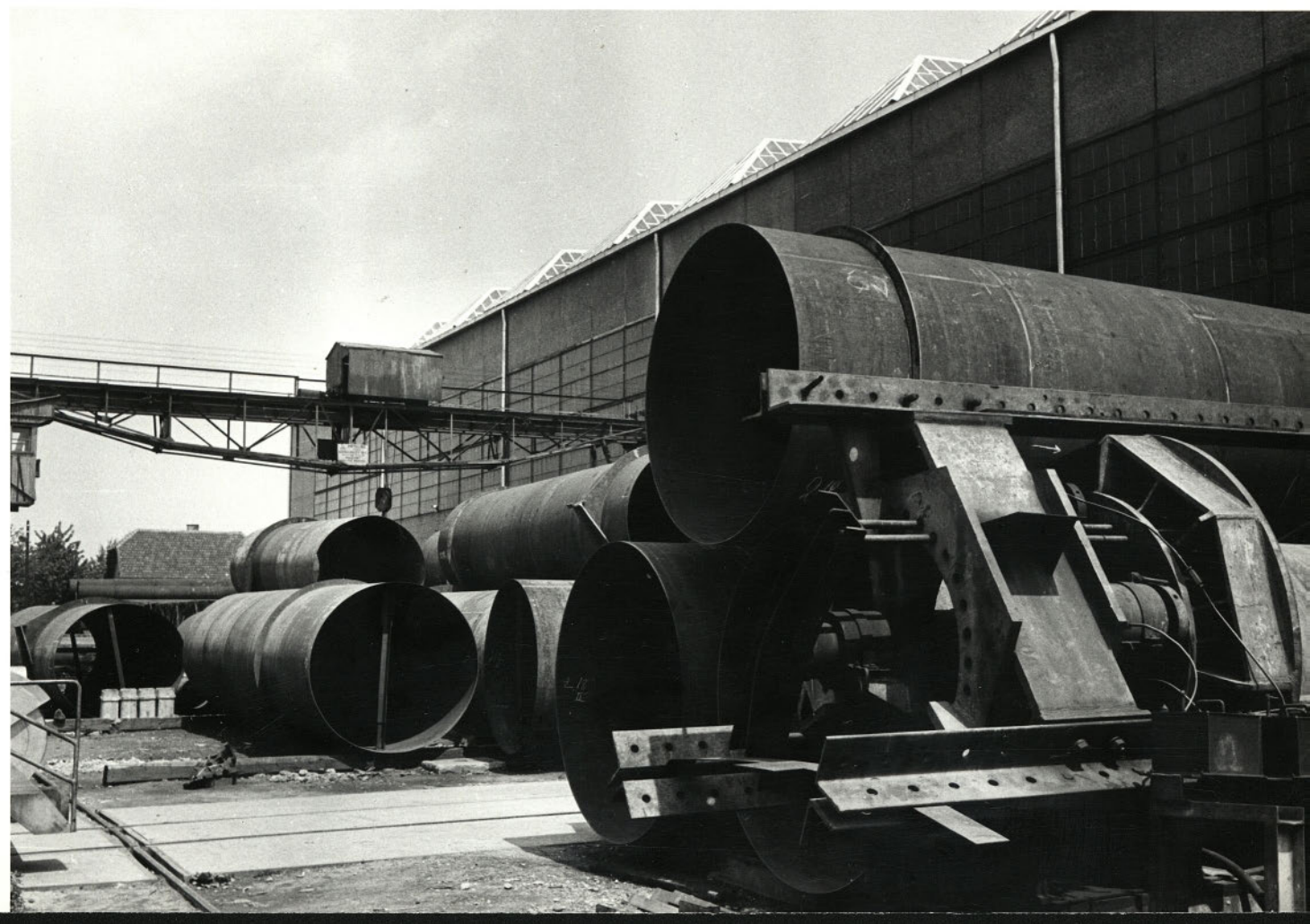
RAČUNSKI PRITISK 60,7 atm



CEVOVOD HE "PERUČICA"

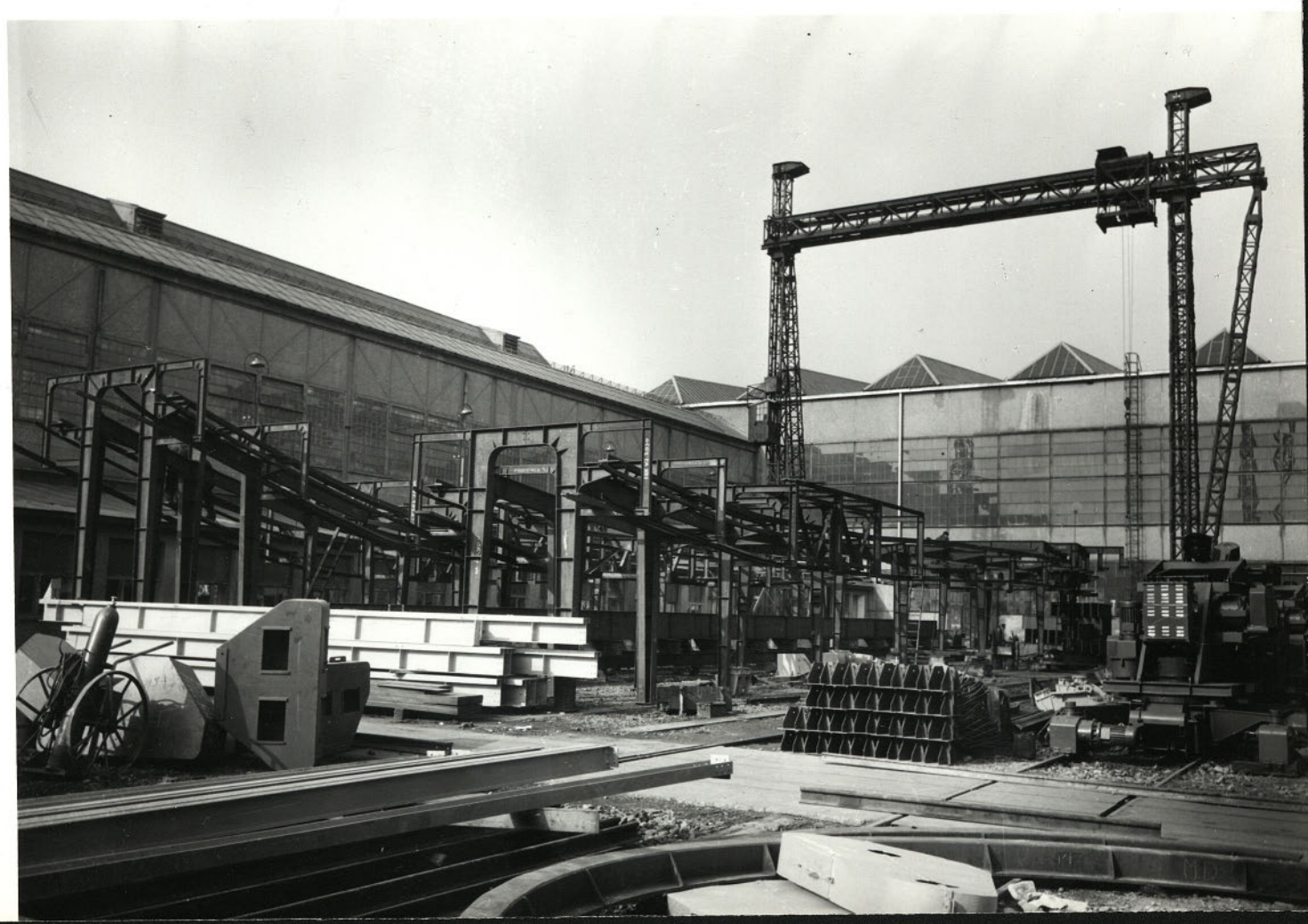
dolžina cevovoda 1830 m
premer cevi od 2,2 do 1,8 m

računski pritisk 60,7 atm



CEVI ZA CEVOVODE NA MONTAŽNEM
PROSTORU V PODJETJU

RAZNO



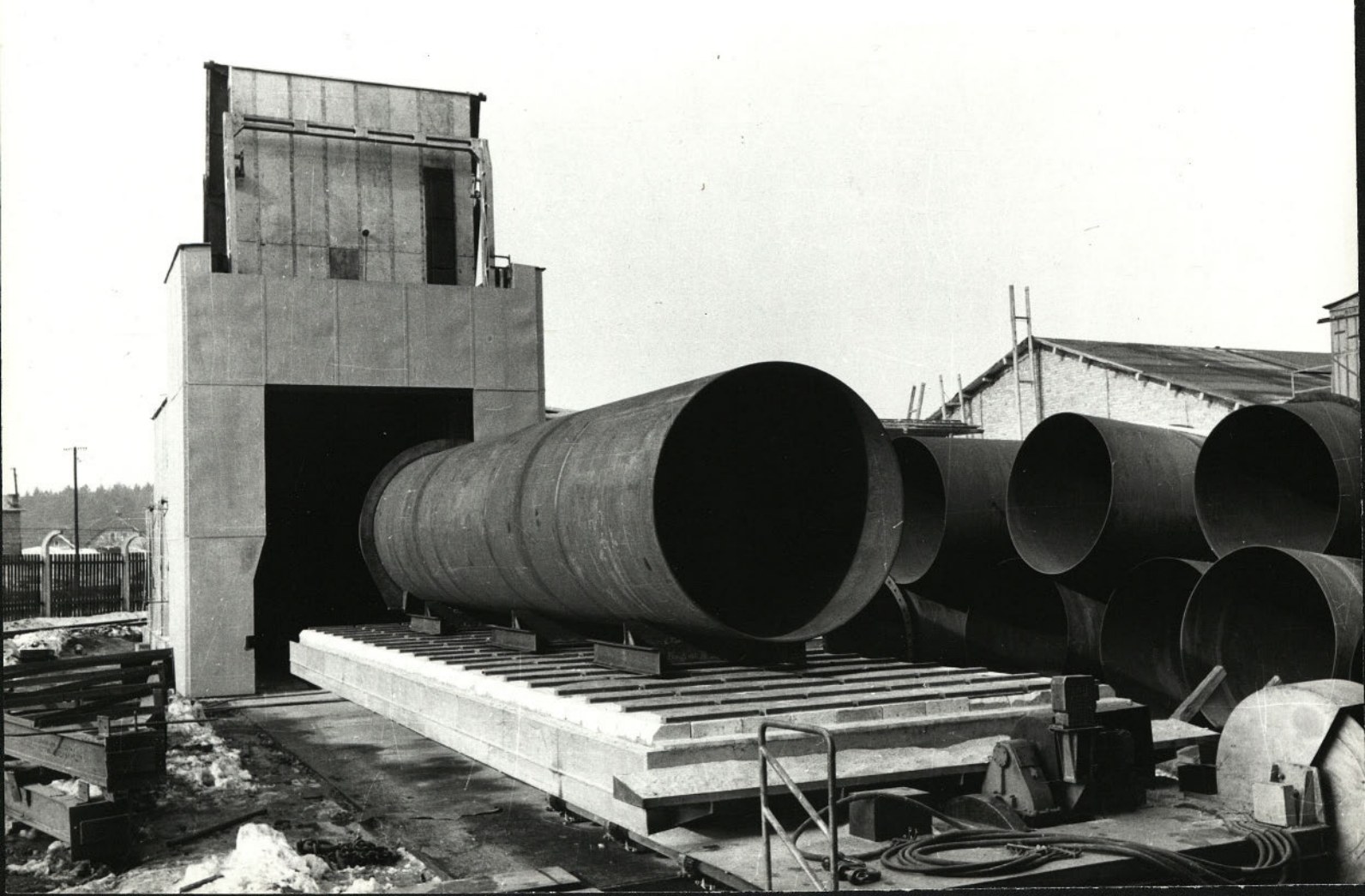
MONTAŽNI PROSTOR V PODJETJU
NA SLIKI: KONSTRUKCIJA ŽIČNICE



TRANSPORT LADIJSKIH POKROVOV



LADIJSKI POKROVI ZA TOVORNE LADJE
IZDELANI V "METLNI" PO LICENCI
FRANCOSKE FIRME "MAC GREGOR"



CEV ZA CEVOVOD PRED ŽARILNO PEČJO
V PODJETJU



MONTAŽA STREŠNE KONSTRUKCIJE