

3576
SM 887 SK9
1355

Milan Guštin,
učitelj.

Nezakonska mati

besede dr.^{ga} franceta Prešerna

Za en glas in glasovir vglasbil

D^r. BENJAMIN J. PAVEC.

Lastnina izdajatelja.

Tiskala Engelmann & Mühlberg v Ljubi.
14386.

-6. VI. 1944

Knjižnica Glasbene akademije v Ljubljani



Muz 832/1949.

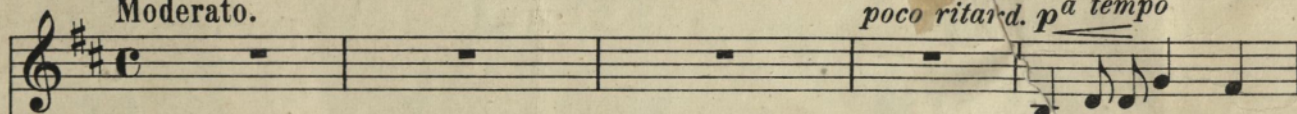
Nezakonska mati.

D! Benjamin Jpavec.

Moderato.

poco ritard. p^a tempo

Glas.



Kaj pa je te - be

Glasovir.

tre - ba bi - ló,

De - te lju - bó,

de - te le - pól

Me - ni mla - di

dé - kli - ci,

Ne - po - ro - čê - ni ma - te - ri?

O - če so kle - li,

*f più mosso**f più mosso*

a tempo
decresc.

tê - li me, Ma - ti nad má - no jo - ká - li se: Mo - ji se me - ne sram?

decresc.
a tempo

p

cresc.

- vá - li so, Tú - ji za má - no ka - zá - li so. On, ki je sam bil

cresc.

mf

meno mosso

lju - bi mój, On, ki je prá - vi o - če tvoj, Šel je po své - ti,

meno mosso

p

Bog vé kam; Te - be in me - ne ga je sram!

p

pp

Kaj pa je te - be tre - ba bi - ló, De - te lju - bó, de - te le - pó!

cresc.
Al' te je bi - lo tre - ba, al' ne, Ven - der pre - srč - no lju - bim te.

f
Me - ni ne - bó od - pr - to se zdí, Ka - der se v tvo - je o - zrem o - cí,

cresc. *mf*
Ka - der pri - jaz - no na - sme - ješ se, Kar sem pre - bi - la, po záb - lje - no je.

mf

On, ki pti - ce pod né - bom ži - ví, Naj ti dá sreč - ne, ve - se - le dní!

mf

cresc. *e* *string.*

Al' te je bi - lo tre - ba, al' ne, Al' te je bi - lo

cresc. *e* *string.*

ff *poco rit.* *a tempo*

tre - ba, al' ne, Ved - no bom sreč - no lju - bi - la te.

ff *poco rit.* *a tempo*

p *pp*

