

31338, F, Lb, 18

MISSA SANCTI JOANNIS



IV VOCIBUS AEQUALIBUS,

COMPOSITA

et

reverendo Domino

JOANNI ROZMAN,

VICARIO PAROCHIAE S. JACOBI LABACI ETC.,

dedicata

auctore

ROBERTO BURGARELL.

OP. 10.

Pr. part. et 4 voc. 1 fl. 20 cr.

Pr. 4 voc. separ. 60 cr.

LABACI,

SUMPTIBUS ET TYPIS RUDOLPHI MILIC.

1879.



Kyrie.

Grave.

Tenori.

Bassi.

Ky-ri-e e-lei-son, Ky-ri-e e-lei-son, Ky-ri-e e-

lei-son, e-lei-son. Chri-ste e-lei-son, Chri-ste e-lei-son,

Chri-ste e-lei-son, e-lei-son. Ky-ri-e e-lei-son,

Ky-ri-e e-lei-son, Ky-ri-e e-lei-son, e-lei-son, e-lei-son.

Gloria in excelsis Deo.

Allegro.

f

Et in ter-ra pax ho - mi - ni - bus bo-nae vo-lun - ta - tis.

f *pp* *f*

Lau - da-mus te, Be - ne - di - ci-mus te, A-do-ra-mus te, glo-ri - fi-

p **Soli.**

ca - mus te. Gra - ti - as a - gi-mus ti - bi propter magnam glo - ri - am

Tutti. *p*

tu - am. Do - mi - ne De - us, Rex coe - le - stis, De - us Pa - ter

p **rit.**

om - ni - po - tens. Do - mi - ne Fi - li u - ni - ge - ni - te Je - su

Soli. à tempo.

Chri - ste. Do - mi - ne De - us, Ag - nus De - i,

fi - li - us pa - tris; qui tol - lis pec - ca - ta mun - di

Tutti.

mi - se - re - re no - bis. Qui tol - lis pec - ca - ta mun - di

sus - ci - pe de - pre - ca - ti - o - nem no - stram. Qui se - des ad dex - te - ram

Pa - tris, mi - se - re - re no - bis. Quo - - ni - am tu so - lus

sanc - tus, tu so - lus Do - mi - nus, tu so - lus al - tis - si - mus

Je - su Chri - ste, cum san - cto spi - ri - tu in glo - ri - a De - i Pa - tris.

Lento.

A - men, A - - - - - men.

Credo in unum Deum.

Allegro.

Patrem om - ni - po - ten - tem, fac - to - rem coe - li et ter - rae,

bi - - li - um

vi - si - bi - li - um om - ni - um et in - vi - si - bi - li - um.

u - ni-

Et in u-num Do-mi-num Je-sum Chri-stum fi-li-um De-i,

ge - ni-tum

u-ni-ge-ni-tum et ex Pa-tre na-tum an-te om-ni-a sae-cu-la.

De-um de De-o, lu-men de lu-mi-ne, De-um ve-rum de De-o ve-

de De-o ve-ro,

ro. non fac-tum, per quem om-ni-a

ge-ni-tum non fac-tum con-substan-ti-a-lem Pa-tri

fac - - ta sunt. Qui prop-ter nos ho-mi-nes, et prop-ter no-stram sa-

fac - ta



lu - tem des - cen - - dit de coe - - - lis.

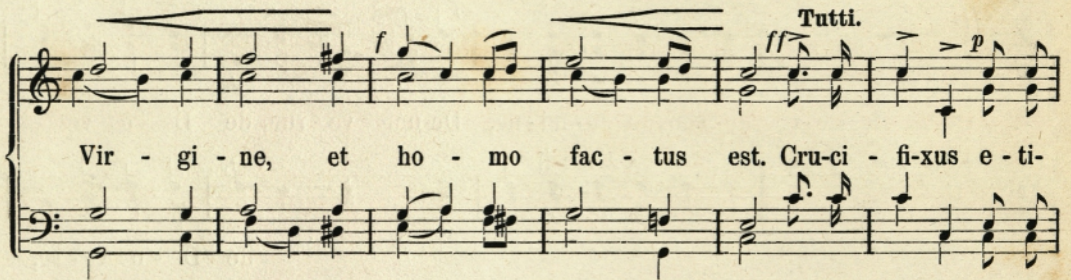
Adagio. Soli.

ex Ma - ri - a



Et in - car - na - tus est de Spi - ri - tu san - cto ex Ma - ri - a

Tutti.



Vir - gi - ne, et ho - mo fac - tus est. Cru - ci - fi - xus e - ti -



am pro no - bis sub Pon - ti - o Pi - la - to pas - sus et se pul - tus

Tempo Imo.



est. Et re - sur - re - xit ter - ti - a di - e se - cundum scrip - tu - ras.

Et as - cen - dit in coe-lum, se-det ad dex - te - ram Pa - - - -

tris. Et i - te - rum ven - tu - rus est cum glo - ri - a ju - di - ca - re vi - vos et

mor - tu - os; cu - jus reg - ni non e - rit fi - - - nis. Et in
non e - rit fi - nis.

Spi - ri - tum sanc - tum, Do - mi - num et vi - vi - fi - can - tem, qui ex Pa - tre

Fi - li - o - que pro - ce - - - dit. Qui cum Pa - tre et Fi - li - o si - mul
pro - ce - dit.

a - do - ra - tur et con-glo-ri - fi - ca-tur. Qui lo - cu-tus est

per Pro - phe - tas. Et u - nam sanc-tam ca - tho - li - cam et

Con - fi - te - or
a - po - sto - li - cam Eccle - si - am. Con - fi - te - or u - num bap - tis - ma in re -

mis - si - o - nem pec - ca - to - rum. Et ex spec - to re - sur - rec - ti - o - nem mor - tu -

o - rum. Et vi - tam ven - tu - ri sae - cu - li. A - men, a - men.

Sanctus.

Largo.

pp *p* *mf*

Sanc - tus, sanc - tus, sanc - tus Do-mi-nus De-us

ff Allegro.

f *p*

Sa - ba - oth. Ple-ni sunt coe-li et ter - ra glo-ri - a

f

tu - a. O san - - - na, O san-na in ex -

p

cel - sis, in ex - cel - - - sis.

Benedictus.

Andante. Soli.

p Be - ne - dic-tus, be - ne - dic-tus qui ve - nit in

Tutti.
p no - mi - ne Do - mi - ni. Be - ne - dic-tus, be - ne -

f dic-tus, qui ve - nit in no - mi - ne Do - mi - ni. O

Allegro.

san - na, o san - na in ex - cel -
san - na in ex - cel - sis,

p sis, in ex - cel - - - sis.

Agnus.

Adagio.

p

Ag - nus De - i, qui tol - lis pec - ca - ta mun - - - di,

This system consists of a grand staff with a treble and bass clef. The time signature is 3/4. The music begins with a piano (*p*) dynamic. The vocal line is written in the treble clef, and the piano accompaniment is in the bass clef. The lyrics are 'Ag - nus De - i, qui tol - lis pec - ca - ta mun - - - di,'.

p *f* *mf* **Soli.**

mi - se - re - re no - bis. Ag - nus De - i, qui tol - lis pec - ca - ta

This system continues the musical score. It features dynamics *p*, *f*, and *mf*. A 'Soli.' marking is placed above the vocal line. The lyrics are 'mi - se - re - re no - bis. Ag - nus De - i, qui tol - lis pec - ca - ta'.

p *f* **Tutti.** *p*

mun - di, mi - se - re - re no - - - bis. Ag - nus

This system continues the musical score. It features dynamics *p*, *f*, and *p*. A 'Tutti.' marking is placed above the vocal line. The lyrics are 'mun - di, mi - se - re - re no - - - bis. Ag - nus'.

p

De - i, qui tol - lis pec - ca - ta mun - - - di do - na

This system concludes the musical score. It features a piano (*p*) dynamic. The lyrics are 'De - i, qui tol - lis pec - ca - ta mun - - - di do - na'.

f no - bis pa - cem, *p* do - na, *f* do - na no-bis pa -

p cem, do - na *pp* no-bis pa - - - cem.



Tenor I.

Kyrie. Grave.

Ky-ri-e e - lei-son, Ky-ri-e e - lei-son, Ky-ri-e e - lei-son, e - lei-son. Chri-ste e - lei-son, Chri-ste e - lei-son, Chri-ste e - lei-son, e - lei-son. Ky-ri-e e - lei-son, Ky-ri-e e - lei-son, Ky-ri-e e - lei-son, e - lei-son, e - lei-son, e - lei-son.

Gloria. Allegro.

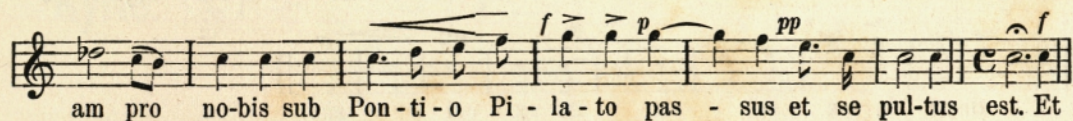
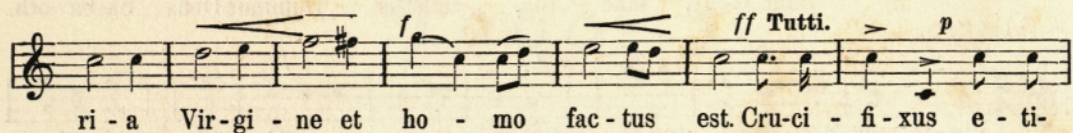
Et in ter-ra pax ho-mi-ni-bus bo-nae vo-lun-ta-tis. Lau-da-mus te, Be-ne-di-ci-mus te, A-do-ra-mus te, glo-ri-fi-ca-mus te. Gra-ti-as a-gi-mus ti-bi prop-ter mag-nam glo-ri-am tu-am. Do-mi-ne De-us, Rex coe-le-stis, De-us Pa-ter om-ni-po-tens. Do-mi-ne fi-li u-ni-ge-ni-te Je-su Chri-ste. Ag-nus

De - i, fi - li - us pa - tris; qui tol - lis pec - ca - ta *p* mun - di
 mi - se - re - re no - bis. *ff Tutti.* Qui tol - lis pec - ca - ta mun - di sus - ci - pe
 de - pre - ca - ti - o - nem no - stram. *p* Qui se - des ad dex - te - ram Pa - tris
 mi - se - re - re no - bis. *f* Quo - - ni - am tu so - lus sanc -
 tus tu so - lus Do - mi - nus, tu so - lus al - tis - si - mus Je - su Chri -
 ste, cum sancto spi - ri - tu in glo - ri - a De - i, Pa - tris. *Lento.* A - men, A - men.

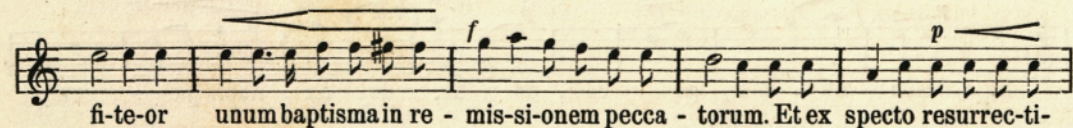
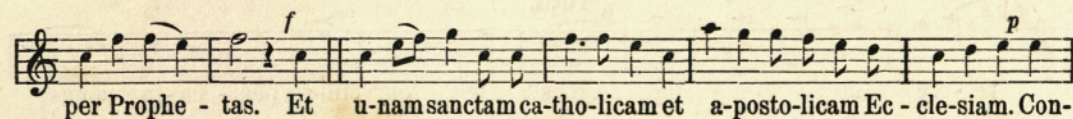
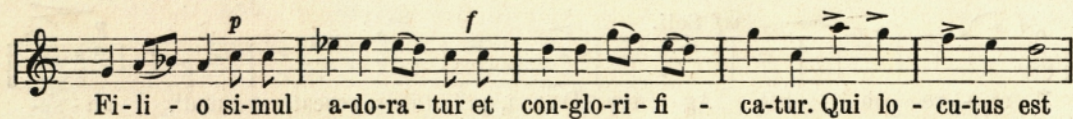
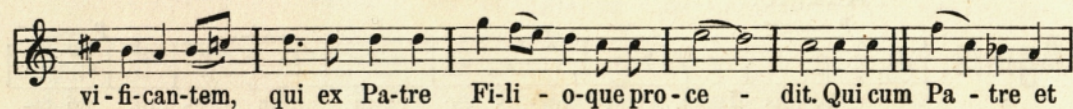
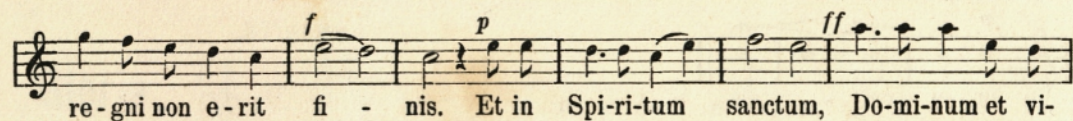
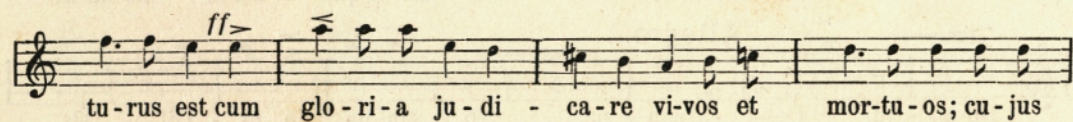
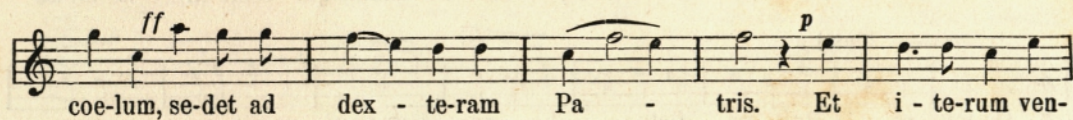
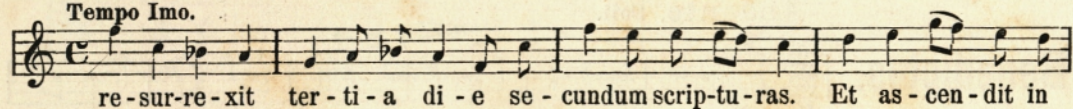
Allegro.

Credo.

f Pa - trem om - ni - po - ten - tem fac - to - rem coe - li et ter - rae vi - si -
 bi - li - um om - ni - um et in - vi - si - bi - li - um. *p* Et in u - num
 Dominum Jesum Christum fi - li - um De - i u - ni - ge - ni - tum et ex Patre natum ante
 om - ni - a sae - cu - la *p* lu - men de lu - mi - ne, De - um ve - rum de
 De - o ve - ro *pp* non fac - tum per quem om - ni - a fac - ta
 sunt *f* et prop - ter *p* no - stram sa - lu - tem des - cen - dit de



Tempo Imo.



Largo.

Sanctus.

pp *p* *mf* *ff*

Sanc - tus, sanc - tus, sanctus Dominus Deus Sa - ba - oth.

Allegro.

f *p* *f*

Ple - ni sunt coe - li et ter - ra glo - ri - a tu - a. O - san - na, o -
san - na in ex - cel - sis, in ex - cel - sis.

Andante. Soli.

Benedictus.

p *f*

Be - ne - dic - tus, be - ne - dictus qui venit in no - mi - ne

Tutti. p *f*

Do - mi - ni. Be - ne - dictus be - ne - dictus qui ve - nit in no - mi - ne

f Allegro.

Do - mi - ni. O - - san - na, o - san - na in ex - cel - sis,

p

in ex - cel - sis.

Adagio.

Agnus.

p *p*

Ag - nus De - i, qui tol - lis pec - ca - ta. mun - - di, mi - se -

f *mf* Soli. *p*

re - re no - bis. Ag - nus De - i, qui tol - lis peccata mundi, mi - se -

f *p* Tutti.

re - re no - - bis. Agnus De - i, qui tol - lis pec - ca - ta mun -

p *f* *p* *f*

di, do - na no - bis pa - cem, do - na, do - na nobis pa - cem,

p *pp*

do - na no - bis pa - cem.



Tenor II.

Kyrie. Grave.

Ky-ri-e e - lei - son, Ky-ri-e e - lei - son, Ky-ri-e e -
 lei-son, e - lei - son. Chri-ste e - lei-son, Chri-ste e - lei-son, Chri - ste e -
 lei - son, e - lei - - son. Ky-ri-e e - lei - son, Ky-ri-e e - lei - son,
 Ky-ri-e e - lei-son, e - lei - son, e - lei - son.

Gloria. Allegro.

Et in ter-ra pax ho - mi-ni - bus bo-nae vo-lun-ta-
 tis. Lau - da-mus te, Be - ne - di-ci-mus te, A-do - ra - mus
 te, glo-ri - fi - ca-mus te. Gra - ti - as a - gi-mus ti - bi
 prop-ter magnam glo-ri-am tu - am, Do-mi-ne De - us, Rex coe-
 le-stis, De-us Pa - ter om-ni-po - tens. Do - mi - ne fi - li
 u - ni - ge - ni - te Je - su Chri - ste. Ag - nus

De - i, qui tol - lis pec - ca - ta mun - - di mi - se -

ff Tutti.

re - re no - bis. Qui tol - lis pec - ca - ta mun - di sus - ci - pe

p

de - pre - ca - ti - o - nem no - stram. Qui se - des ad dex - te - ram Pa - tris

f

mi - se - re - re no - bis. Quo - - ni - am tu so - lus sanc -

p

tus tu so - lus Do - mi - nus, tu so - lus al - tis - si - mus Je - su Chri -

f *Lento.*

ste, cum sancto spi - ri - tu in glo - ri - a De - i, Pa - tris. A - men, A - men.

Allegro.

Credo.

f

Pa - trem om - ni - po - ten - tem fac - to - rem coe - li et ter - rae

p *f* *f*

vi - si - bi - li - um om - ni - um et in - vi - si - bi - li - um. Et in u - num

p

Dominum Jesum Christum fi - li - um De - i, u - ni - ge - ni - tum et ex Pa - tre natum ante

f *p* *f*

om - ni - a sae - cu - la lu - men de lu - mi - ne, De - um ve - rum de

pp *f*

De - o ve - ro non fac - tum per quem om - ni - a fac - ta

pp *f* *p* *f*

sunt. Qui propter nos homines et propter no - stram sa - lu - tem des - cen - dit de

Adagio. Soli.

coe - - - lis. *p* Et in-car - na-tus est de Spi-ri - tu sanc-to

pp ex Ma-ri-a Vir - gi - ne et ho-mo fac - tus est. Cru-ci - fi - xus e - ti-

am pro no-bis sub Pon-ti-o Pi - la - to pas-sus et se pul-tus est. Et

Tempo Imo.

re-sur-re-xit ter-ti-a di-e se-cundum scrip-tu-ras. Et as-cen-dit in

ff coe-lum, se-det ad dex - te - ram Pa - tris. Et i - te-rum ven-

ff tu-rus est cum glo-ri-a ju-di - ca-re vi-vos et mor-tu-os; cu-jus

f re - gni non e - rit fi - nis. Et in Spi-ri-tum sanc-tum, *p* Dominum et *ff* vi-

vi-fi-can-tem, qui ex Pa-tre Fi-li - oque pro-ce - dit. Qui cum Pa - tre et

p Fi-li - o si-mul a-do-ra-tur et *f* con-glo-ri-fi - ca-tur. Qui lo - cu-tus est

f per Pro-phe - tas. Et u-nam sanctam ca - tho-licam et a-po-sto-licam Ec - cle-siam.

p Con-fi-te-or unum bap-tis-ma in re-mis-si-onem pec-ca - to - rum. Et exspecto resurrec-ti-

f o-nem mor-tu - o - rum. Et vi-tam ven - tu - ri sae-cu-li. *ff* Amen, a - men.

Largo.

Sanctus. *pp* *p* *mf* *ff*

Sanc - tus, sanc - tus, sanctus Dominus Deus Sa - ba - oth.

Allegro.

f *p* *f*

Ple - ni sunt coe - li et ter - ra glo - ri - a tu - a. O - san - na, o -

p

san - na in ex - cel - sis, in ex - cel - - sis.

Andante. Soli.

p *f*

Benedictus.

Be - ne - dic - tus, be - ne - dic - tus qui ve - nit in

Tutti. p *f*

no - mi - ne Do - mi - ni. Be - ne - dic - tus be - ne - dic - tus qui

ve - nit in no - mi - ne Do - mi - ni. *f* *Allegro.* *f*

O - - san - na, o - san - na

p

in ex - cel - sis, in ex - cel - - sis.

Adagio.

p *f* *mf Soli.* *p*

Agnus.

Ag - nus De - i, qui tol - lis pec - ca - ta mun - - di, mi - se -

f *mf Soli.* *p*

re - re no - bis. Ag - nus De - i, qui tol - lis peccata mundi, mi - se -

f *Tutti. p*

re - re no - - bis. Ag - nus De - i, qui tol - lis pec - ca - ta mun -

p *f* *p* *f*

di, do - na no - bis pa - cem, do - na, do - na no - bis pa - cem,

p *pp*

do - na no - bis pa - cem.



Basso I.

Grave.

Kyrie. 

Ky-ri-e e - lei - son, Ky-ri-e e - lei-son, Ky-ri-e e -
 lei-son, e - lei - son. Chri-ste e - lei-son, Chri-ste e - lei-son, Chri - ste e -
 lei-son, e - lei - - son. Ky-ri-e e - lei - son, Ky-ri-e e - lei-son,
 Ky-ri-e e - lei-son, e - lei - son, e - lei - son.

Allegro.

Gloria. 

Et in ter-ra pax ho - mi-ni - bus bo-nae vo-lun-ta-
 tis. Lau - da-mus te, Be - ne - di - ci-mus te, A - do - ra - mus
 te, glo-ri - fi - ca-mus te. Gra - ti - as a - gi-mus ti - bi
 prop-ter magnam glo-ri-am tu - am. Do-mi-ne De - us, Rex coe-
 le-stis, De-us Pa - ter om-ni-po - tens. Do-mi-ne fi - li
 u - ni - ge - ni - te Je - su Chri - ste. Ag-nus

De - i, qui tol - lis pec - ca - ta mun - di mi - se -
 re - re no - - bis. *ff* Tutti. Qui tol - lis pec - ca - ta mun - di sus - ci - pe
 de - pre - ca - ti - o - nem no - stram. Qui se - des ad dex - te - ram Pa - tris
 mi - se - re - re no - bis. Quo - - ni - am tu so - lus sanc -
 tus tu so - lus Do - mi - nus, tu so - lus al - tis - si - mus Je - su Chri -
 ste, cum sancto spi - ri - tu in glo - ri - a De - i, Pa - tris. Amen, A - - - men.

Allegro.

Credo. Pa - trem om - ni - po - ten - tem fac - to - rem coe - li et ter - rae
 vi - si - bi - li - um om - ni - um et in - vi - si - bi - li - um. Et in u - num
 Do - mi - num Je - su - m Chri - stum fi - li - um De - i, u - ni - ge - ni - tum et ex Pa - tre na - tum ante
 om - ni - a sae - cu - la De - um de De - o, lu - men de lu - mine, de
 De - o ve - ro non fac - tum per quem om - ni - a fac - - ta
 sunt. Qui prop - ter nos ho - mi - nes sa - lu - tem des - cen - dit de

Adagio. Soli.

coe - - - lis. *p* Et in-car-na-tus est de Spi-ri-tu san-cto

Tutti.

pp ex Ma-ri-a Vir-gi-ne et ho-mo fac-tus est. Cru-ci-fi-xus e-ti-

am pro no-bis sub Pon-ti-o Pi-la-to pas-sus et se-pul-tus est.

Tempo Imo.

se-cundum scrip-tu-ras. Et as-cen-dit in coelum, se-det ad

dex-te-ram Pa-tris. Et i-te-rum ven-tu-rus est cum glo-ri-a ju-di-

ca-re vi-vos et mor-tu-os; cu-jus re-gni non e-rit fi-nis. Et in

Spi-ri-tum sanc-tum, Do-mi-num et vi-vi-fi-can-tem, qui ex Pa-tre

Fi-li-o-que pro-ce-dit. si-mul a-do-ra-tur et

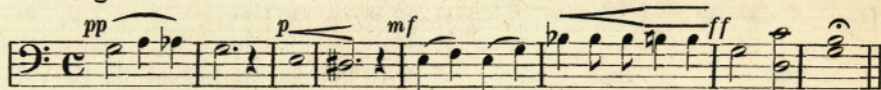
con-glo-ri-fi-ca-tur. Qui lo-cu-tus est per Pro-phe-tas. Et

u-nam sanctam ca-tho-li-cam et a-po-sto-li-cam Ec-cle-si-am. Con-fi-te-or

u-num bap-tis-ma in re-mis-si-o-nem pec-ca-to-rum. re-sur-rec-ti-

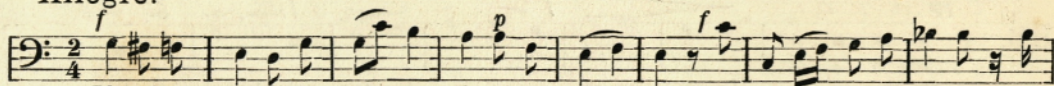
o-nem mor-tu-o-rum. Et vi-tam ven-tu-ri sae-cu-li. A-men, a - - men.

Largo.

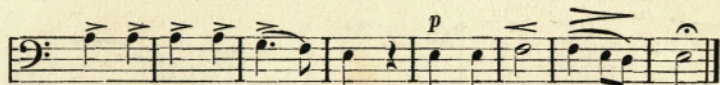
Sanctus.

Sanc - tus, sanc-tus, sanc-tus Dominus Deus Sa-ba - oth.

Allegro.

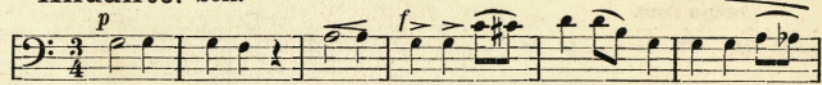


Ple-ni sunt coe-li et ter-ra glo-ri-a tu - a. O-san-na, in ex-cel-sis, o-

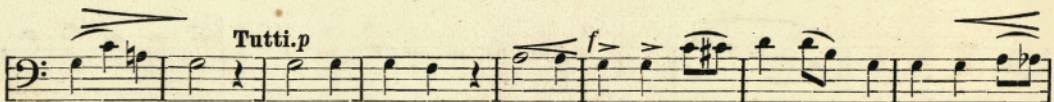


san-na in ex-cel - sis, in ex-cel - - sis.

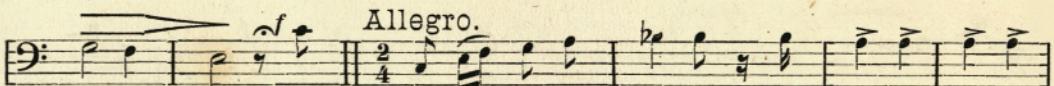
Andante. Soli.

Benedictus.

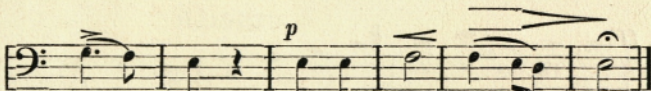
Be-ne - dic-tus, be-ne - dictus qui ve-nit in no-mi-ne



Do-mi - ni. Be-ne - dic-tus be-ne-dic-tus qui ve-nit in no-mi-ne

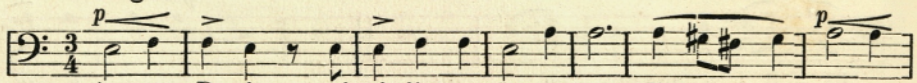


Do-mi - ni. O - - san-na, in ex - cel-sis, o - san-na in ex-

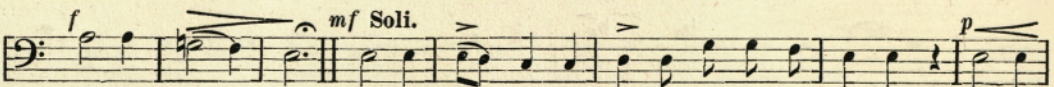


cel - sis, in ex - cel - - - sis.

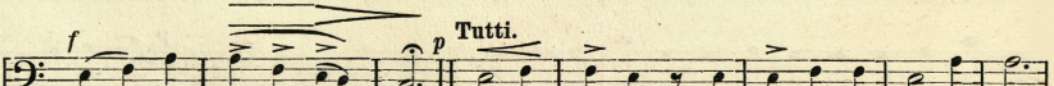
Adagio.

Agnus.

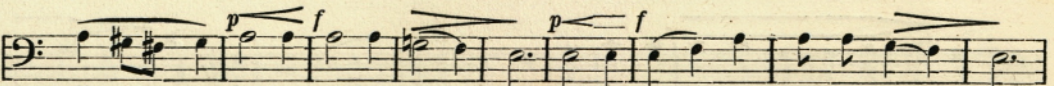
Ag-nus De-i, qui tol-lis pec-ca-ta mun-di, mi-se-



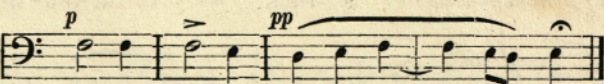
re-re no - bis. Ag-nus De - i, qui tol-lis pec-ca-ta mun-di, mi-se-



re - re no - - bis. Ag-nus De - i, qui tol-lis pec-ca-ta mun-



di, do-na no-bis pa - cem, do - na do - na no-bis pa - cem,



do-na no-bis pa - - - - - cem.



Basso II.

Kyrie. *Grave.*

Ky-ri-e e - lei-son, Ky-ri-e e - lei - son, Ky-ri-e e -
 lei-son, e - lei - son. Chri-ste e-lei-son, Chri-ste e - lei-son, Chri - ste e -
 lei-son, e - lei - son. Ky-ri-e e - lei-son, Ky-ri-e e - lei - son,
 Ky-ri-e e - lei-son, e - lei - son, e - lei - son.

Gloria. *Allegro.*

Et in ter-ra pax ho - mi - ni - bus bo-nae vo-lun-ta-
 tis. Lau - da-mus te, Be - ne - di - ci-mus te, A-do - ra-mus
 te, glo-ri - fi - ca-mus te. Gra-ti - as a - gi-mus ti - bi
 prop-ter magnam glo-ri-am tu-am. Do-mi-ne De - us, Rex coe-
 le - stis, De-us Pa - ter om-ni-po - tens. Do-mi-ne fi - li
 u - ni - ge - ni - te Je - su Chri - ste. Do-mi-ne De - us

Ag - nus De - i, qui tol - lis pec - ca - ta mun - di mi - se -
 re - re no - - bis. *ff Tutti.* Qui tol - lis pec - ca - ta mun - di sus - ci - pe
 de - pre - ca - ti - o - nem no - stram. *p* Qui se - des ad dex - te - ram Pa - tris
 mi - se - re - re no - bis. *f* Quo - - ni - am tu so - lus sanc - -
 tus tu so - lus Do - mi - nus, tu so - lus al - tis - si - mus Je - su Chri - ste, cum
 san - cto spi - ri - tu in glo - ri - a De - i, Pa - tris. *Lento.* A - men, A - - men.

Allegro.

Credo.

f Pa - trem om - ni - po - ten - tem fac - to - rem coe - li et ter - rae
p vi - si - bi - li - um om - ni - um et in - vi - si - bi - li - um. *f* Et in u - num
p Do - mi - num Je - sum Chri - stum fi - li - um De - i, u - ni - ge - ni - tum et ex Pa - tre natum ante
f om - ni - a sae - cu - la *f* De - um de De - o, lu - men de lu - mi - ne, *p* de
 De - o ve - ro, ge - nitum non fac - tum consubstanti - alem Pa - tri per quem om - ni - a fac - ta
pp sunt. *p* Qui prop - ter nos ho - mi - nes *f* sa - lu - tem des - cen - dit de

Adagio. Soli.

coe - lis. *p* Et in - car - na - tus est de Spi - ri - tu san - cto

pp ex Ma - ri - a Vir - gi - ne et ho - mo fac - tus est. *f* **Tutti.** *ff* Cru - ci - fi - xus e - ti -

am pro no - bis sub Pon - ti - o Pi - la - to *p* pas - sus et se pul - tus est. *pp*

Tempo Imo. *f* se - cundum scrip - tu - ras. Et as - cen - dit in coelum, se - det ad

p dex - te - ram Pa - tris. Et *ff* i - te - rum ven - tu - rus est cum glo - ri - a ju - di -

ca - re vi - vos et mor - tu - os; *f* non e - rit fi - nis. Et in *p*

Spi - ri - tum sanc - tum, *ff* Do - mi - num et vi - vi - fi - can - tem, qui ex Pa - tre

p pro - ce - dit. *f* si - mul a - do - ra - tur et

con - glo - ri - fi - ca - tur. Qui lo - cu - tus est per Prophe - tas. Et *f*

f u - nam sanctam ca - tho - licam et *p* a - po - sto - licam Ec - cle - si - am. *p* Con - fi - te - or

f u - num bap - tis - ma in re - mis - si - o - nem pec - ca - to - rum. *p* re - sur - rec - ti -

f o - nem mor - tu - o - rum. Et vi - tam ven - tu - ri sae - cu - li. *ff* A - men, a - men.

Sanctus. *Largo.*
pp *p* *mf* *ff*
 Sanc-tus, sanc-tus, sanc-tus Do-mi-nus De-us Sa-ba-oth.

Allegro.
f *p* *f*
 Ple-ni sunt coe-li et ter-ra glo-ri-a tu-a. O-san-na, in ex-cel-sis, o-san-na in ex-cel-sis, in ex-cel-sis.

Andante. Soli.
p *f*
Benedictus. Be-ne-dic-tus, be-ne-dic-tus qui ve-nit in

Tutti. p *f*
 no-mi-ne Do-mi-ni. Be-ne-dic-tus be-ne-dic-tus qui

Allegro.
f
 ve-nit in no-mi-ne Do-mi-ni. O-san-na, in ex-cel-sis, o-san-na in ex-cel-sis, in ex-cel-sis.

Adagio.
p
Agnus. Ag-nus De-i, qui tol-lis pec-ca-ta mun-di, mi-se-

f *mf Soli.*
 re-re no-bis. Ag-nus De-i, qui tol-lis pec-ca-ta mun-di,

Tutti.
p *f* *p*
 mi-se-re-re no-bis. Ag-nus De-i, qui tol-lis pec-

p *f* *p* *f*
 ca-ta mun-di, do-na no-bis pa-cem, do-na, do-na

p *pp*
 no-bis pa-cem, do-na no-bis pa-cem.

