

GIUGIARO DESIGN — je visoko priznana italijanska oblikovalska firma, ki jo posebejla Giorgeto Giugiaro.

Tomos COLIBRI je realizacija designerske vizije sodobnega, očem prijetnega in hkrati nevsiljivega dvokolesnega vozila.

Toda niso pomembne le prijetne linije vozila. Vrednost v uporabi pokažejo številni detajli, ki omogočajo enostavnejšo uporabo vozila in s tem prijetnejšo vožnjo.

Smerokazi so preklopni kar pomeni manjšo možnost poškodbe ob udarcih v ovire. Hkrati pa omogočajo varno parkiranje vozila tudi v zelo tesnih prostorih.

Pipica za gorivo je vgrajena z gornje strani ob podnožju rezervoarja goriva. Tako je zaščiten pred nesnago in enostavno dostopna. Sedež je opremljen s ključavnico, ki jo odklepa isti ključ, ki odklepa krmilo. Pod sedežem je predal za varno odlaganje drobnih predmetov. Sedež je nastavljiv tako po višini za 45 mm kot po smeri. S tem smo dosegli, da ne glede na višino rasti, voznik lahko uravna željam primerno svoj položaj na vozilu.

Za sedežem je vgrajen cevni prtljažnik s pomično ročico, ki služi tako učvrstitvi prtljage kot enostavnejšemu rokovanju ob ročnem prestavljanju vozila ali parkiranju.

Colibriju smo namenili visoko zmogljivo električno in svetlobno opremo. S tem smo v vozilo vgradili večjo varnost voznika in drugih udeležencev v prometu. Zavorno luč aktivira ročica prednje kot tudi zadnje zavore. Obe ročici sta na krmilu.

Veliko pozornost smo namenili ročicam in stikalom za upravljanje, ki so ergonomično oblikovani. Stikala so tudi barvno poudarjena za enostavnejše rokovanje.

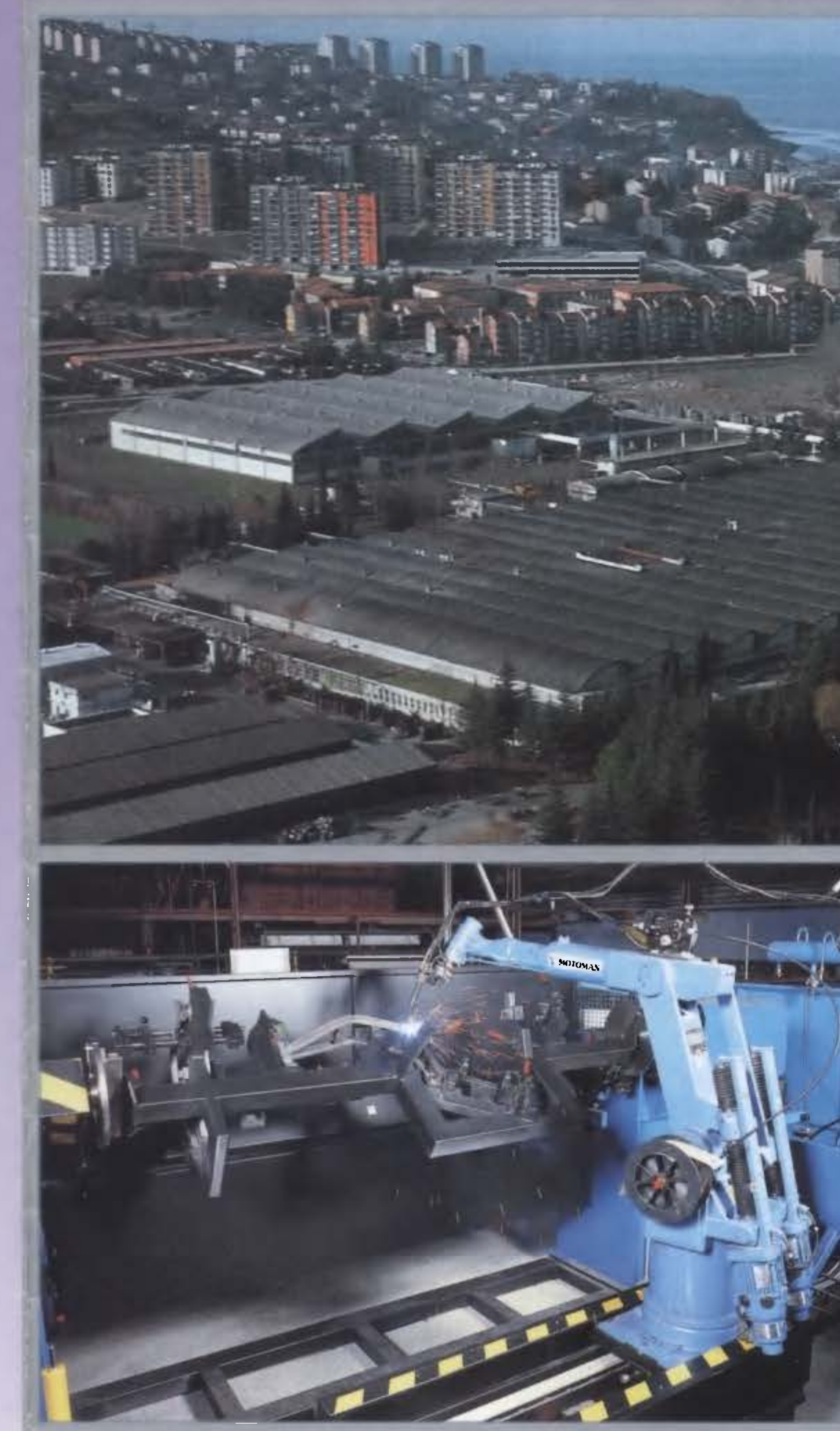
Voznik med vožnjo uporablja zaščitno čelado. Odlaganju čelade po končani vožnji smo namenili obešalo vgrajeno pod zaklenjenim sedežem, možno pa je tudi odlaganje na samem prtljažniku.

Nosilna konstrukcija colibrija je dvojen jeklen okvir izdelan iz pravokotne jeklene cevi, varjen na robotizirani varilni liniji. Motor in zadnja nihajna vilica s kolesom tvorijo samostojen nihajoč sklop, ki je v okvir centralno točkovno obešen in zadaj vzmeten s centralnim oljno pnevmatskim blažilnikom. Spredaj je vzmetenju namenjena robustna teleskopska vilica. Vzmetenje z dolgim hodom je uravnano na udobno vožnjo.

Nova iz aluminija vlita kolesa z vkomponiranimi bobnastimi zavorami imajo vtisnjen jeklen prstan, ki predstavlja zavorno površino. S to rešitvijo smo zagotovili učinkovite zavorne lastnosti.

Proizvodnja colibrija poteka na najsodobnejših numerično krmiljenih obdelovalnih strojih, ki omogočajo konstantno visoko kvaliteto izdelka. Robotizirana varilna in montažna linija ter večstopenjska kontrola izdelka zagotavljajo kvaliteto in daljšo življenjsko dobo vozila ob enostavnem in minimalnem vzdrževanju.

To pomeni, da je COLIBRI ob izjemni varčnosti pri gorivu in minimalnih stroških vzdrževanja pravi sopotnik za hiter korak s časom.

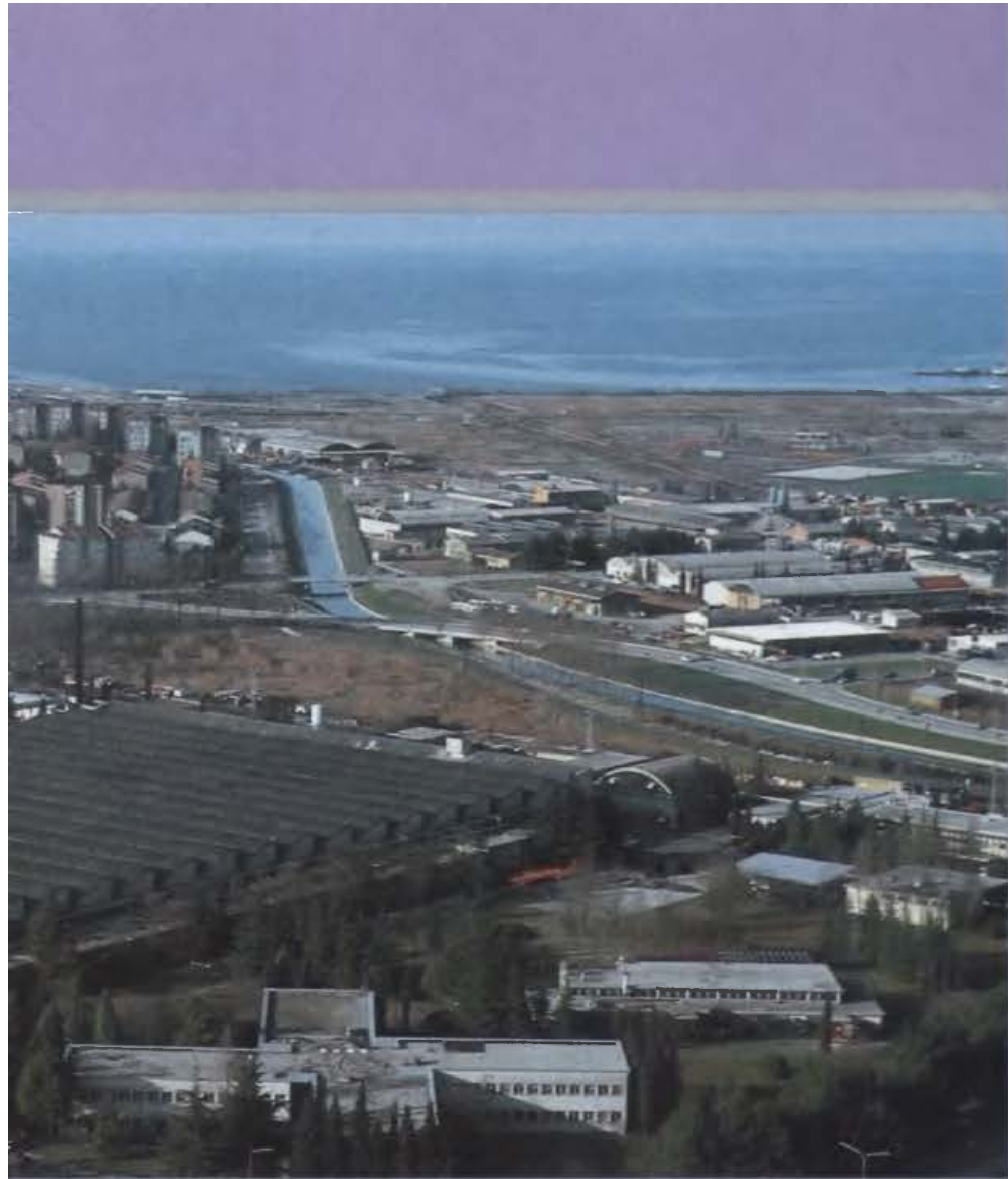


TEHNIČNI PODATKI ZA TOMOS COLIBRI:

Motor	enovaljni, dvotaktni, zračno hlajen
Gibna prostornina	49 cm ³
Premer valja	Ø38 mm
Gib bata	43 mm
Kompresijsko razmerje	9,1 : 1
Moč motorja	1,8 kW pri 5200 min ⁻¹
Vžig	magnetni vžigalnik 12 V/50 W
Zaganjanje	nožno (kick)
Prenos moči	dvostopenjski avtomatski menjalnik
Sklopka	avtomatska, centrifugalna, v oljni kopeli
Prostornina rezervoarja za gorivo	3,75 l
Poraba goriva	1,8 l
Velikost gum	2,25 x 16"
Teža praznega vozila	57 kg
Največja hitrost	49 km/h
Sedežna klop	za eno osebo

Pridržujemo si pravico do sprememb in izboljšav v konstrukciji in opremljenosti.





TOVARNA MOTORNIH VOZIL TOMOS
KOPER





Tomos COLIBRI je kolo z motorjem. V Tomosu smo ga snovali s posluhom za vrednosti, ki jih cenimo. V naš vsakdan prinaša novo kvaliteto življenja.

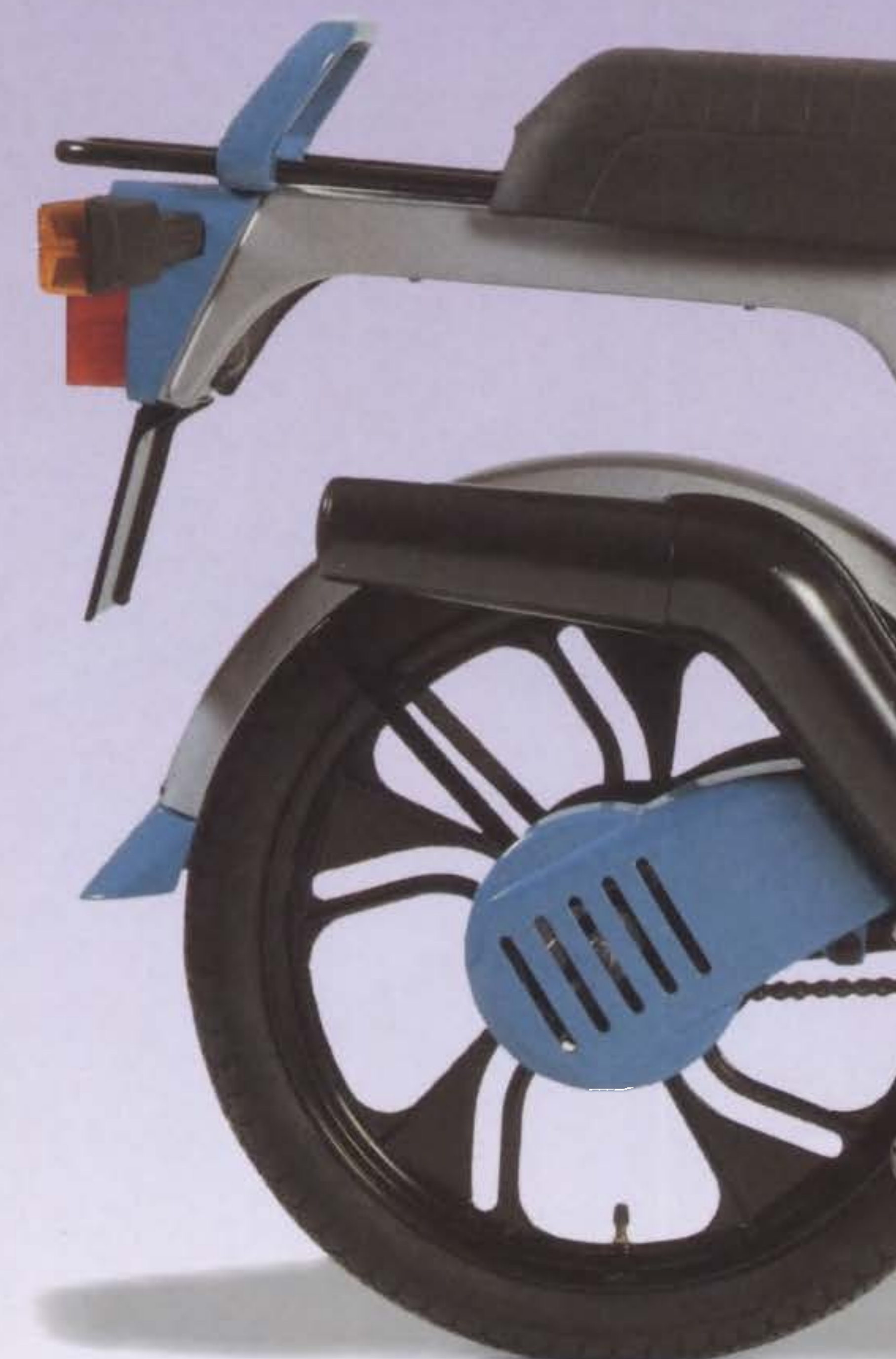
Enovaljni dvotaktni zračno hlajeni motor je konstruiran tako, da izpolnjuje vse zahteve, ki jih poudarja ekologija. To pomeni, da je v delovanju tih, prijeten sopotnik.

Z novo konstrukcijo motorja smo močno zmanjšali dimljenje iz izpušne cevi. Za pogon motorja uporabljamo 1 % mešanico kvalitetnega olja za dvotaktne motorje (ob slabšem olju priporočamo 2 % mešanico) in 86 oktanskega (navadnega) bencina.

Ekološkim zahtevam smo se odzvali tudi s popolno uporabo brezazbestnih materialov za vsa tesnila motorja, elemente sklopke in zavorne obloge.

Motor je primer upoštevanja najnovejših spoznanj konstruiranja dvotaktnih strojev. Velike hladilne površine glave in valja zmanjšujejo termične obremenitve. Lamelni ventil v sesalnem delu sesalno-izpušnega sistema preprečuje izgube eksplozivne zmesi in ob popolni uglasenosti z ostalimi elementi povečuje izkoristek motorja in hkrati prispeva k manjši porabi goriva. COLIBRI porabi le 1,8 litra goriva na 100 prevoženih kilometrov.

Izrazito prožen motor v kombinaciji z avtomatsko sklopko in avtomatskim dvostopenjskim menjalnikom zagotavlja vozniško nezahtevno vožnjo. Motor premaguje z lahkoto tudi najzahtevnejše klance.



colibri 

