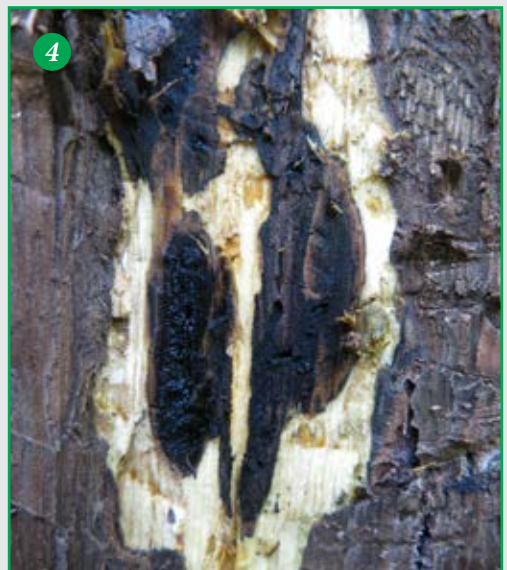


Iščemo karantenske in druge gozdu nevarne organizme Himalajski orehov podlubnik (*Dryocoetes himalayensis*)

Maarten de Groot, Gozdarski inštitut Slovenije, (maarten.degroot@gozdis.si),
Simon Zidar (Simon.Zidar@gozdis.si), Nina Šramel (nina.sramel@gozdis.si)



Himalajski orehov podlubnik

LATINSKO IME

Dryocoetes himalayensis Strohmeyer, 1908

RAZŠIRJENOST

Himalajski orehov podlubnik izvira s Himalaje, iz osrednje Azije. Vnesen je bil v Francijo, Švico, Nemčijo, Slovaško in Avstrijo. V Sloveniji ga še nismo našli.

GOSTITELJI

Orehi (*Juglans* spp.) in hruška *Pyrus lanata*.

OPIS

Himalajski orehov podlubnik (Coleoptera: Curculionidae, Scolytinae) je cilindričen in svetleče svetlo rjav hrošček (2,25–3,2 mm) (slika 1). Površina telesa je gosto punktirana in odlakana. Biologija vrste je slabo znana. Podlubnik izdeluje rove v skorji dreves, debeline 7 do 45 cm, večinoma na višini do 4 m nad tlemi, lahko tudi do 8 m. Ko odrasli osebkii naselijo gostitelja, v skorji najprej izdelajo zarodno kamrico. Od tam samičke naredijo več prečnih materinskih rovov (2–5 cm dolgi in 1,0–1,6 mm široki) (slika 2), kamor zaležejo jajčeca. Iz njih se izležejo ličinke (larve), ki se hranijo s floemom in tako izdelujejo larvalne rove, ki so razporejeni neenakomerno poleg jajčnih galerij. Njihova oblika je izkrivljena in večinoma vzdolžna. Rovni sistem je obdan s temno rjavim do črnim nekrotičnim tkivom. Obdobje leta se razteza od maja do septembra, vendar ni znano, koliko generacij ima vrsta na leto.

ZNAČILNA ZNAMENJA (SIMPTOMI)

- oslabeitev in odmiranje dreves
- temno rjava (skoraj črna) tekočina, ki izteka iz vhodnih odprtih odraslih osebkov (Slika 3)
- nekroze ob rovnih sistemih (črni ali temno rjavi) (Slika 4)
- majhne vhodne in izhodne odprtine
- rovni sistemi v skorji
- odrasli hrošči

VPLIV

Navadni oreh (*Juglans regia*) je ekonomsko pomembna drevesna vrsta, ki se pojavlja tudi v gozdovih. Himalajski orehov podlubnik prav tako napada črni oreh (*Juglans nigra*). Je agresiven napadalec in lahko povzroči odmiranje dreves z zmanjšano vitalnostjo. Podlubnik napada drevesa z različnim premerom. Na splošno ekologija te vrste ni dobro znana, njen učinek pa je zlasti v kombinaciji z nekrotičnimi območji okrog rovnih sistemov, ki kažejo na glivične okužbe na drevesu, premalo razumljen.

MOŽNE ZAMENJAVE

Himalajskega orehovega podlubnika (*Dryocoetes himalayensis*) lahko zamenjamo z domorodno vrsto *D. villosus* (Fabricius, 1792) zaradi podobnosti v obliki telesa in pokritosti z dlakami. Vrsti razlikujemo glede na morfološke znake, ki jih lahko določimo s pomočjo stereo lupe. Larve določimo le na osnovi molekularnih metod.

DODATNE INFORMACIJE

- Portal o varstvu gozdov (www.zdravgozd.si)
- Portal Invazivke (www.invazivke.si)
- Gozdarski inštitut Slovenije (www.gozdis.si)

ČE OPAZITE OPISANE SIMPTOME ALI NAJDETE ŠKODLJIVCA,
obvestite Gozdarski inštitut Slovenije (Oddelek za varstvo gozdov) ali
o najdbi poročajte v spletnem portalu Invazivke oziroma z mobilno aplikacijo Invazivke.

Slika 1: Odrasel himalajski orehov podlubnik (Miloš Knižek, Forestry and Game Management Research Institute, Češka)

Slika 2: Rovni sistem himalajskega orehovega podlubnika (Miloš Knižek, Forestry and Game Management Research Institute, Češka)

Slika 3: Znamenje napada himalajskega orehovega podlubnika ljubje (Miloš Knižek, Forestry and Game Management Research Institute, Češka)

Slika 4: Nekroze okoli rovnega sistema (Miloš Knižek, Forestry and Game Management Research Institute, Češka)



Tisk in oblikovanje publikacije je izvedeno v okviru projekta LIFE ARTEMIS (LIFE15 GIE/SI/000770), ki ga sofinancirajo Evropska komisija v okviru finančnega mehanizma LIFE, Ministrstvo za okolje in prostor, Mestna občina Ljubljana in Javna agencija za raziskovalno dejavnost Republike Slovenije. Priprava prispevka je bila izvedena v okviru projekta CRP Uporabnost ameriške duglazije in drugih tujerodnih drevesnih vrst pri obnovi gozdov s saditvijo in setvijo v Sloveniji (V4-1818).

