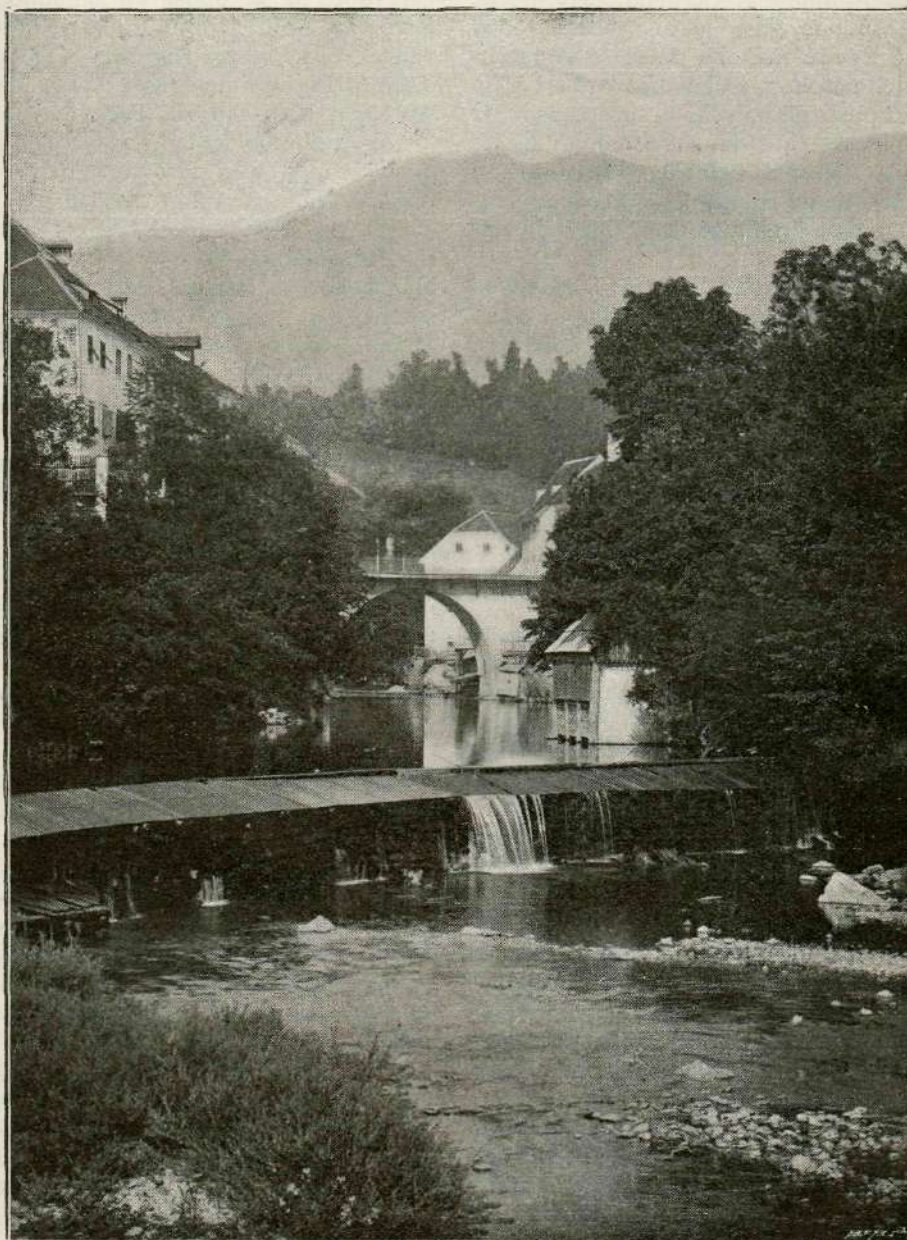


dijanu I.; pri Akvileji so ga umorili njegovi vojaki.¹⁾ Tudi v poznejši razpri zaradi državne meje med cesarjema Konstantinom (v zapadu) in Licinijem (na vshodu) se je dogodil resen



Pogled na kapucinski (Franc-Jožefov) most v Škofji Loki.

povod domačemu boju uprav tu na naši zemlji, ker je namreč Licinij pri Emoni podrl Konstantinove podobe in kipe l. 314.²⁾

¹⁾ Herodian. VIII. 1 etc.

²⁾ Excerpta de Constant. M., prim. Ankershofen I. 116.

Vojne med Germani in Rimljani.

Kar se dostaje bojev Rimljanov z german-skimi narodi, omenjajo nam jih pisatelji le bolj ob mejah gornjega in dolnjega Podunavja; tako bi se zdelo, da je tedaj v pokrajinah med sred-