

PATENTNI SPIS ŠT. 4488

Stanko Bloudek, tehnik, Ljubljana.

Spojka s klinom.

Prijava z dne 2. maja 1925.

Velja od 1. julija 1926.

Dokazano dejstvo je, da je trpežnost spojki, s katerimi so železniške tračnice med seboj zvezane zelo majhna in sicer radi tega, ker se nekoliko izrabljene spojke ne more več potom naknadnega pritegovanja spojnih vijakov v spoj tračnic pravilno namestiti in se mora te spojke z novimi nadomestiti.

Namen predstoječe iznajdbe je, to malo mogočnost naknadnega pritegovanja spojki in s tem tudi trpežnost istih povečati, kar je iz sledečega razvidno.

Kakor je do danes pokazala praksa, se izrabi s časom vsaka spojka glavno ob koncih tračnic in ravno tako tudi oba nasprotna si konca tračnic v njenem žlebu, in sicer ob ploskvah, v slikah 1 in 2 P označenih. Do gotove mere se lahko nastali prostor potom pritegovanja spojnih vijakov **g**, **h**, **i**, **k** zopet izpolni, ker je žleb tračnic koničen. Ta možnost je pa zelo majhna, ker mora spojka vedno pritiskati tesno navzgor in navzdol ob tračnico in je prostor za pritegovanje med spojko in srednjo steno tračnice premajhen.

Da se vedno lahko doseže ta pritisk, je pri predstoječi iznajdbi srednji del navadne poljubne spojke v višini (približni) lukenj za spojne vijake po dolgem do predvrtanih luknjic **l** in **m**, sl. 2 preko lukenj **h** in **i** prerezan. Med vijakoma **h** in **i** je zareza proti tračnici konično razširjena (sl. 1, pri **e** in **f**). Pri montaži spoja tračnic se vzame dve tako obdelane spojke, ter se vložijo v konični del zareze kovinasti

klin. Obe spojke se namesti v tračnice tako da se oba klina (**e** in **f**) upirata ob srednje stene tračnic (Sl. 3, a in b).

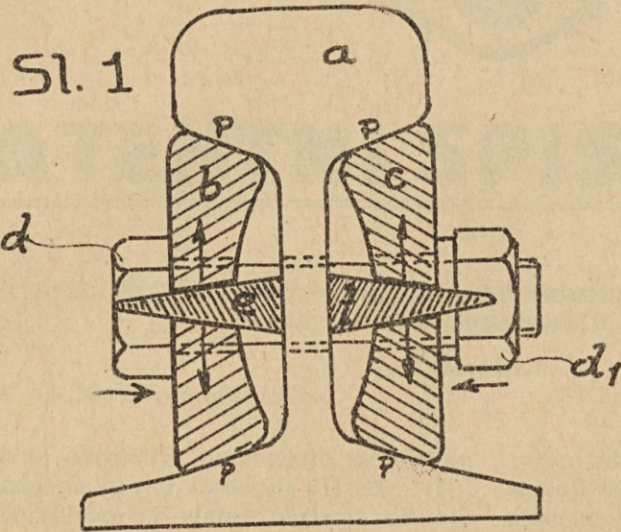
Pri pritegovanju vijakov **g**, **h**, **i**, **k**, posebno **h** in **i**, začne klin pritiskati v zarezo spojke, ter provzroči, da se spojka razširi navzgor in navzdol in da nastane velik pritisk ob ploskve **P** in spoj tračnic je trden. Kadar je spojka samo malo izrabljena, jo klin vsled napetosti, ki vlada v spoju sam razširi; ako je že več izrabljena se lahko vložijo debelejši klin in spoj je zopet dober.

Na ta način je tudi dana možnost, da se lahko zopet uporabi že izrabljene spojke, ker jih klin tako razširi, da popolnoma izpolnijo žleb tračnic ob spoju, posebno tudi pri že izrabljenih tračnicah.

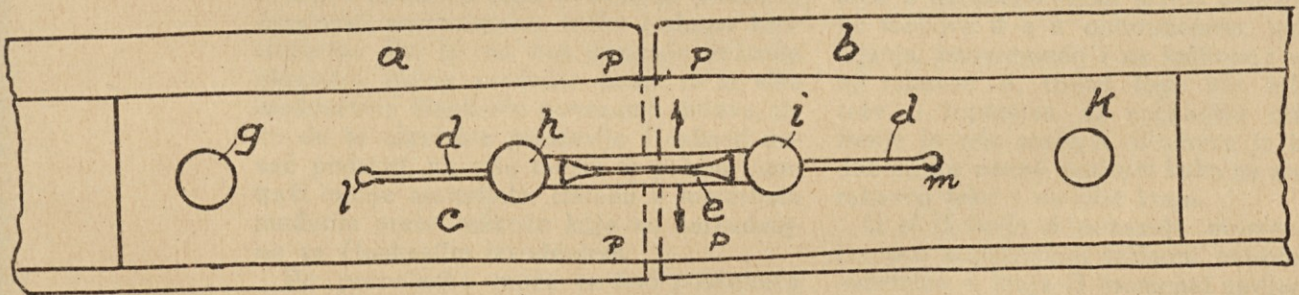
S tem so doseženi veliki prihranki pri nabavi spojki in tračnic, ker bistveno izboljšan gornji ustroj vsake železniške proge, ker so spoji vedno trdni.

Patentna zahteva:

Spojka s klinom za tračnice, označena s tem, da je njen srednji del približno v višini lukenj za spojne vijake po dolgem prerezan ter v konični del zareze tako vložjen klin, da se isti pri pritrdjevanju spojke v tračnice s svojim topim koncem upira ob srednjo steno tračnice in pri pritegovanju spojnih vijakov povzroči, da se razširi srednji prevezani del spojke navzgor in navzdol ter tako spojka tesno nalegne na gornjo in spodnjo flanšo tračnice.



Sl. 2



Sl. 3

