

KRALJEVINA SRBOV, HRVATOV IN SLOVENCEV
UPRAVA ZA ZAŠČITO  INDUSTRIJSKE SVOJINE

KLASA 37 (1)

IZDAN 15. marca 1922

PATENTNI SPIS ŠT. 73

Jaroslav Breuer, Ljubljana.

Štedljivo zidovlje.

Prijava od 11. januarja 1921.

Velja od 1. maja 1921.

Gradiivo: je navadna dobro žnaga opeka oblike $7/14\frac{1}{2}/29$ cm ali $6/12/25$ cm, katera je vezana z dobro apneno s cementom podaljšano malto, razen tega še ojačena z mrežo od okroglega železa in sicer: stoječe železo 5 mm močno vodovodno in povprečno 3 mm ali 4 mm močno (načrt št. 1, 3, 4, 5).

Način izvršitve.

- a) Najpreprostejša je 7 cm močna stena iz stoječe in pokončne opeke (načrt št. 2).

Ta stena se rabi tam, kjer se do sedaj uporabljajo stene 15 cm močne, to so neobremenjene stene v nadstropjih na nosilcih itd.

Prednost: 50% prihranitve opeke
80% " malte
50% " nosilcev

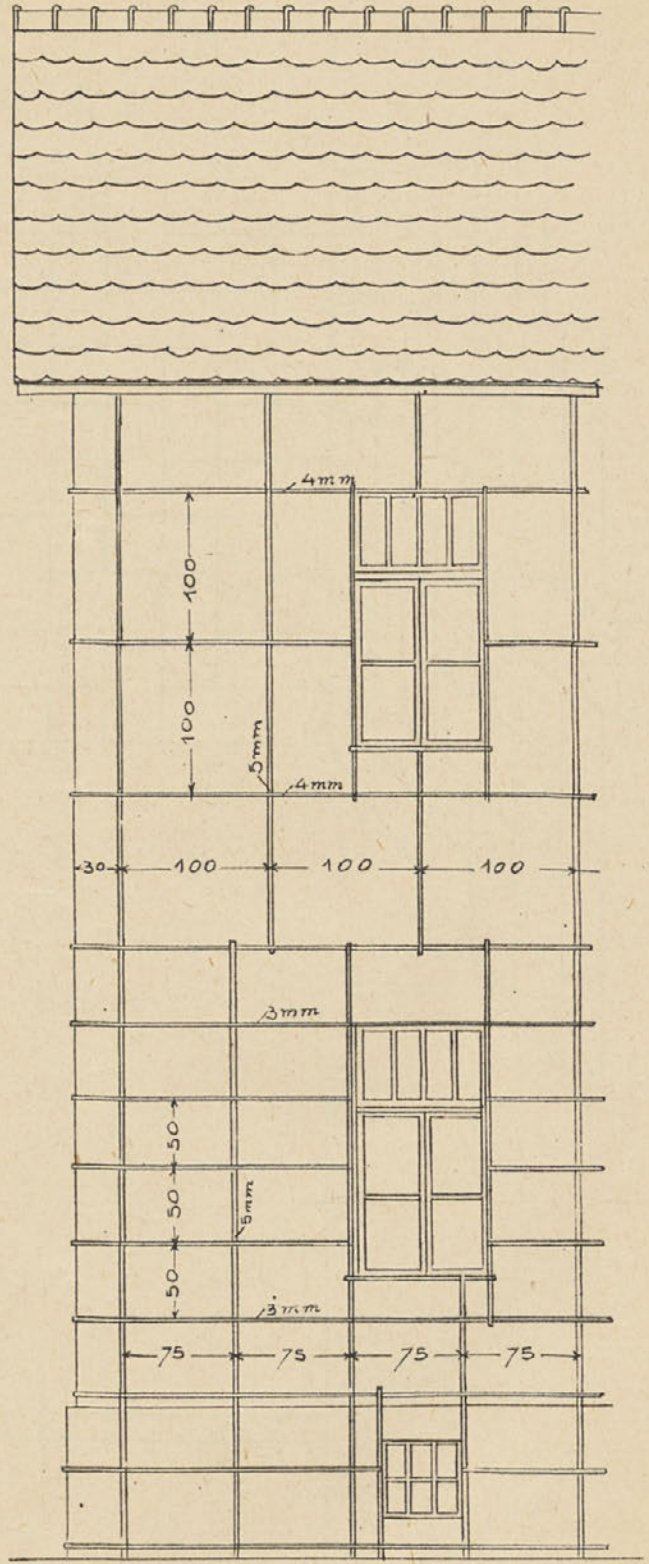
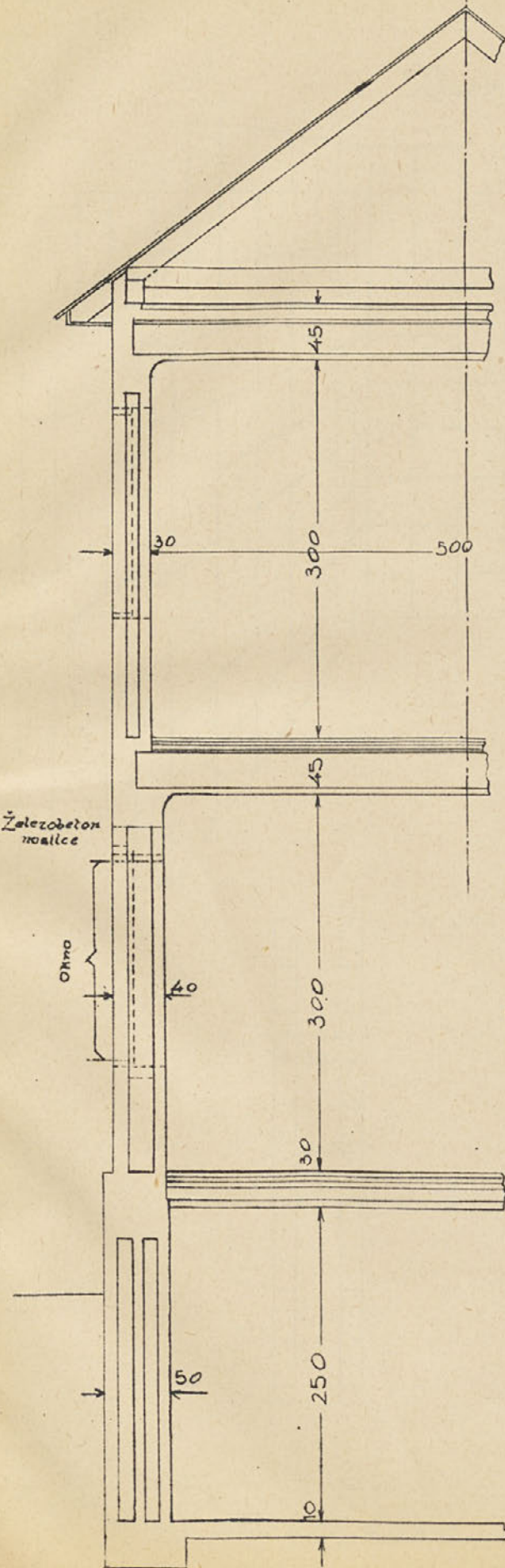
- b) Kjer gre za obremenjene ali zunanje stene, ki so vremenskim izpremembam izpostavljene, se postavi dvoje ali troje pod a) navedenih sten z medprostorjem 16, 21, 26, 31 cm širokim (načrt 1—5).

Zrak med temi stenami ščiti kot slab prevodnik toplote notranjo steno pred

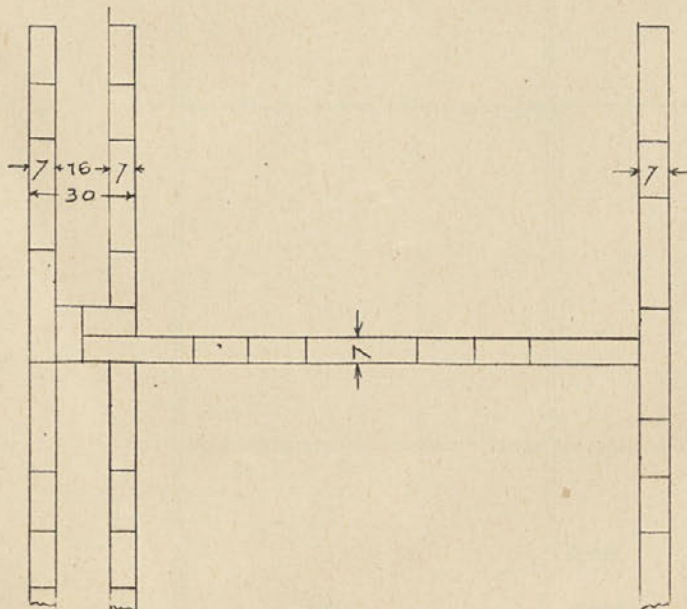
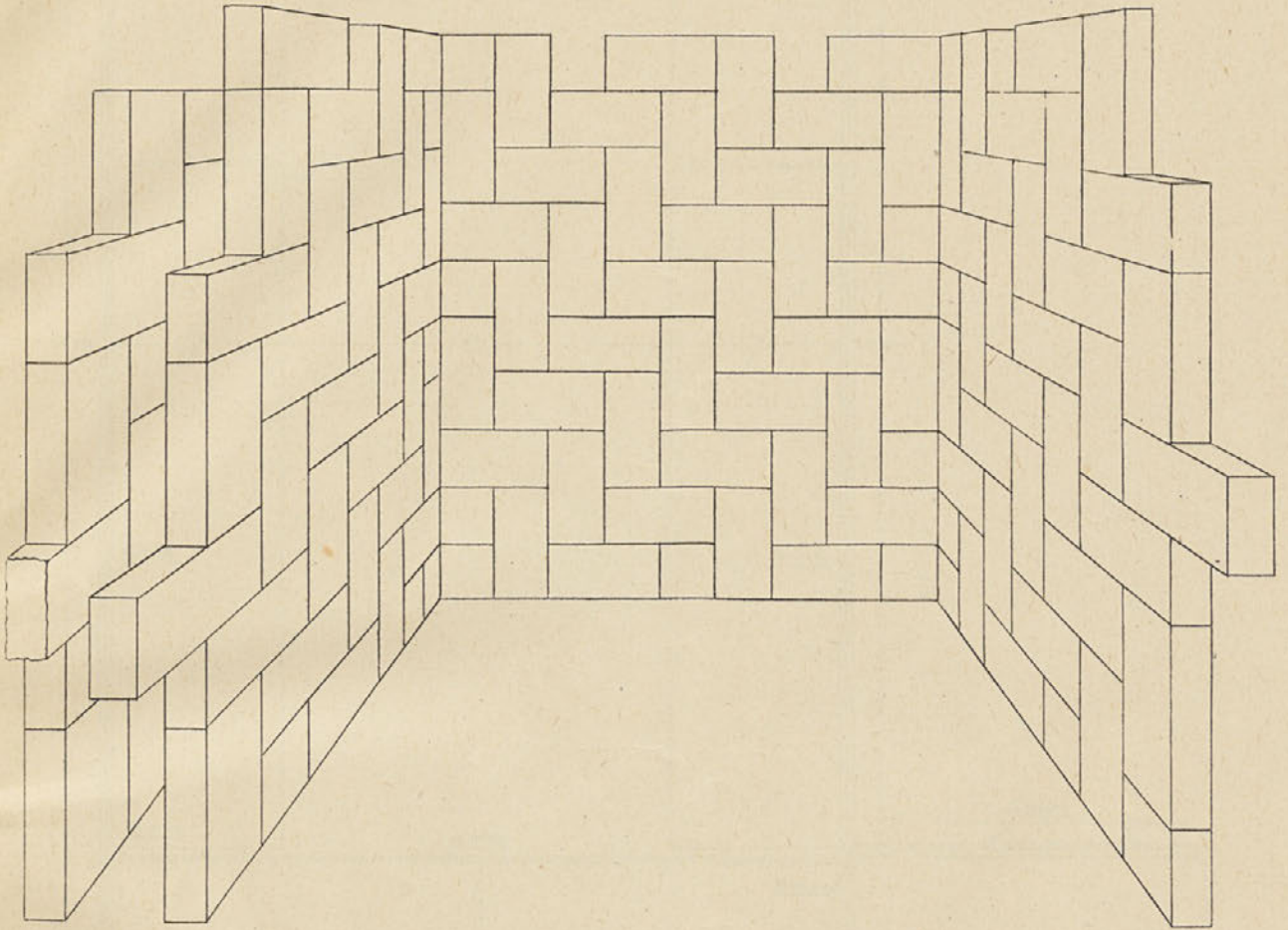
delovanjem mrzlega zraka, vendar samo do časa, dokler ne nastane med stenami cirkulacija. Ta provzroča naglo ohladitev notranje stene. Da se temu nedostatku odpomore in pridobi kolikor mogoče mala cirkulacija, se napolni medprostor s šoto ali pa z navadnim gramozom, ki se nahaja v geološkem sestavu naših pokrajin v velikih množinah. Ker bi pa ta zasip lahko stene izbočil, projektira se za vezanje teh notranjih sil železna armatura po načrtih 1, 3, 4, 5. Ta armatura prevzame nase vse sile ne le notranje ampak tudi zunanje in sicer v prečni kakor v dolžinski smeri, tako da lahko odpadejo tudi zidne vezi, ki so v stavbnem redu predpisane za vsako nadstropje.

Patentni zahtev.

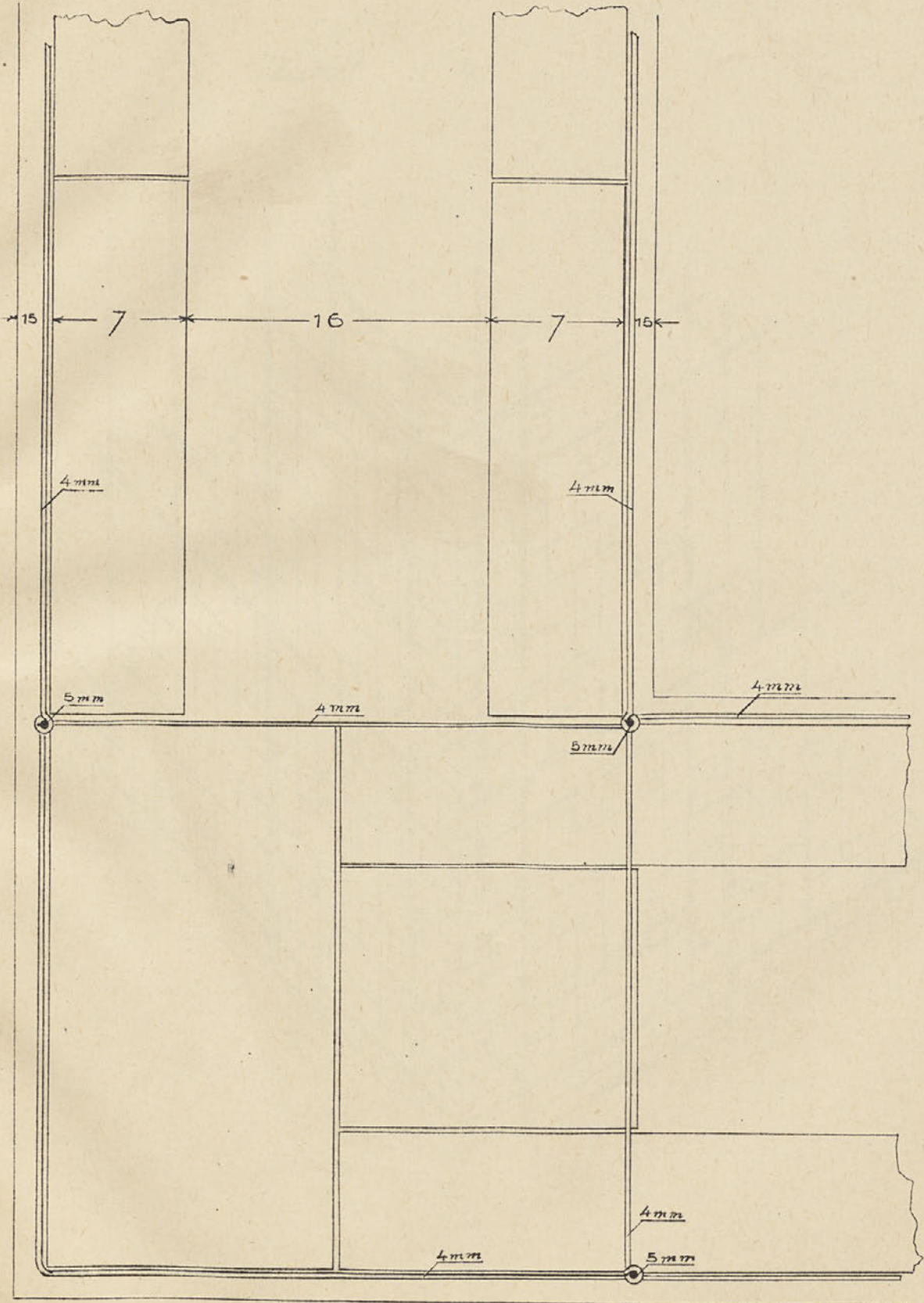
Štedljivo zidovlje iz dobro žganih opek v apneni in cementni malti, ki je enostavno ali ima eden ali več medprostorov v svrhu izolacije, in pri katerem se opeke polagajo na ožjo stran (načrt 2) naznačeno s tem, da je od zunaj in znotraj armirano z mrežo iz železnih šipk (načrt 1, 3 in 4).



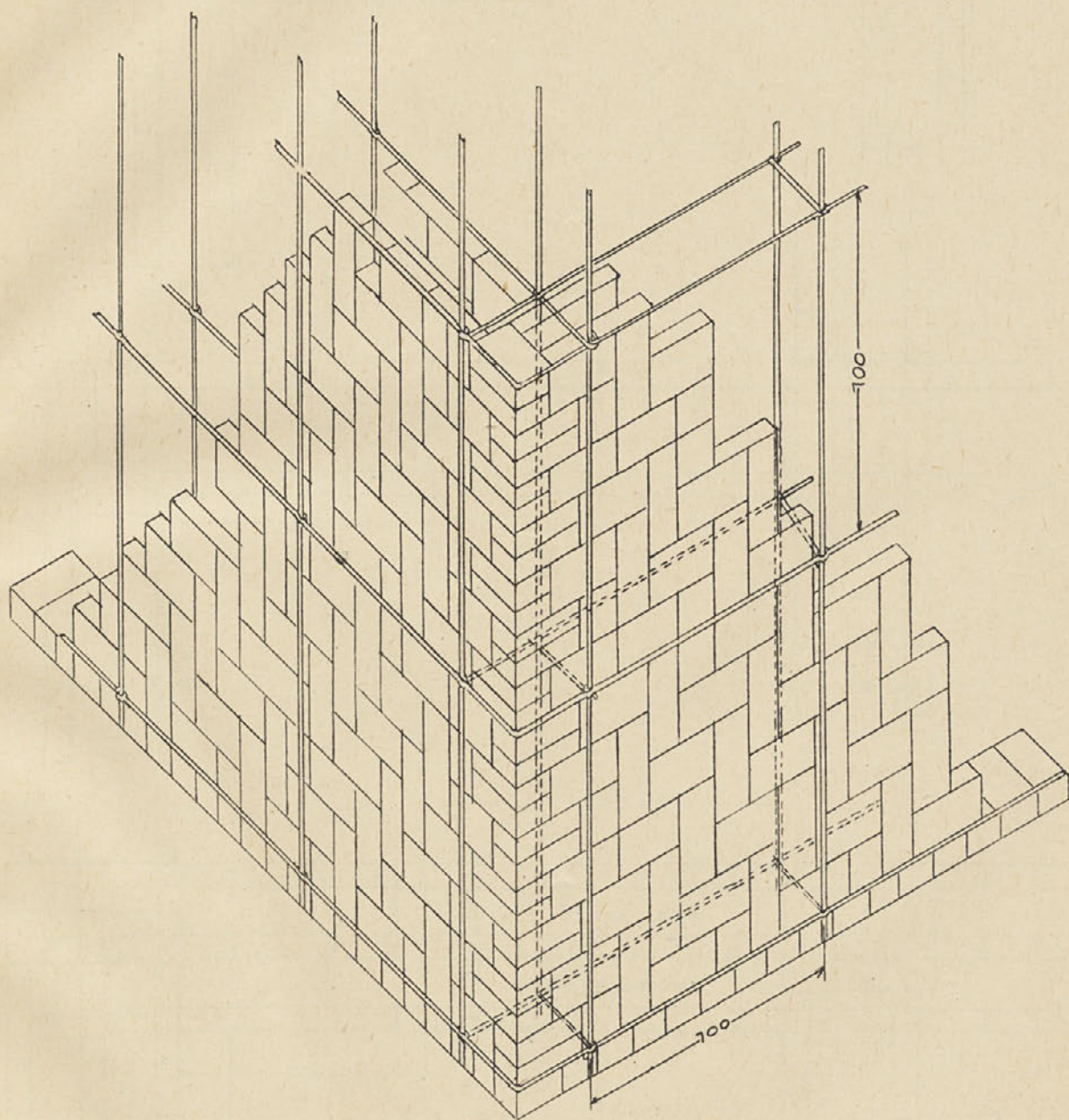
Načrt št. 2.



Nacrtni št. 3.



Načrt št. 4.



Načrt št. 5

