

II.

M. 39967

R

Človeško telo.

Mali anatomsni atlant.

12 kromolitografij

s slovensko nomenklaturo človeških organov.

Izdal in založil


L. SCHWENTNER v Ljubljani.



Človeško telo.



Mali anatomsni atlant.



12 kromolitografij
s slovensko nomenklaturo človeških organov.

Kar Urhovec

Izdal in založil
L. SCHWENTNER v Ljubljani.

[1913]

III M h
39967

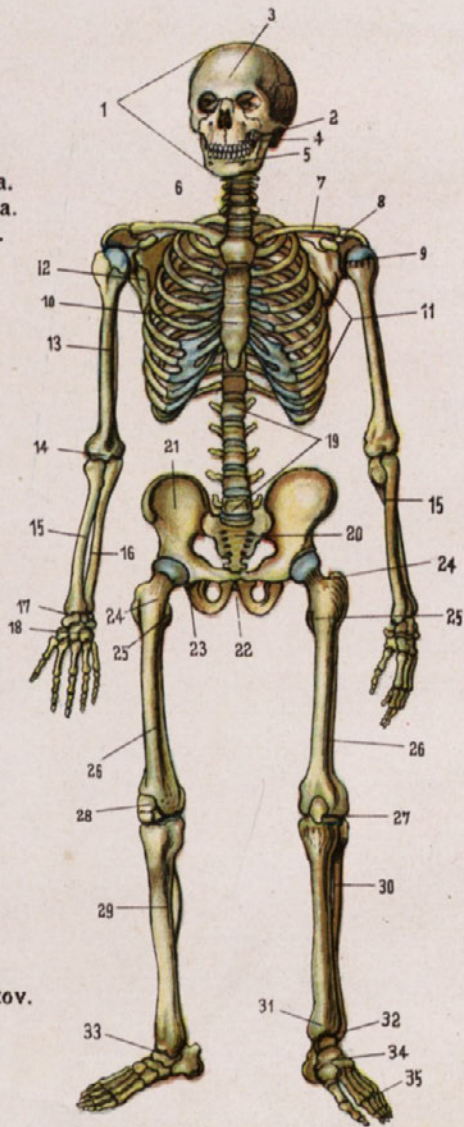


030015903



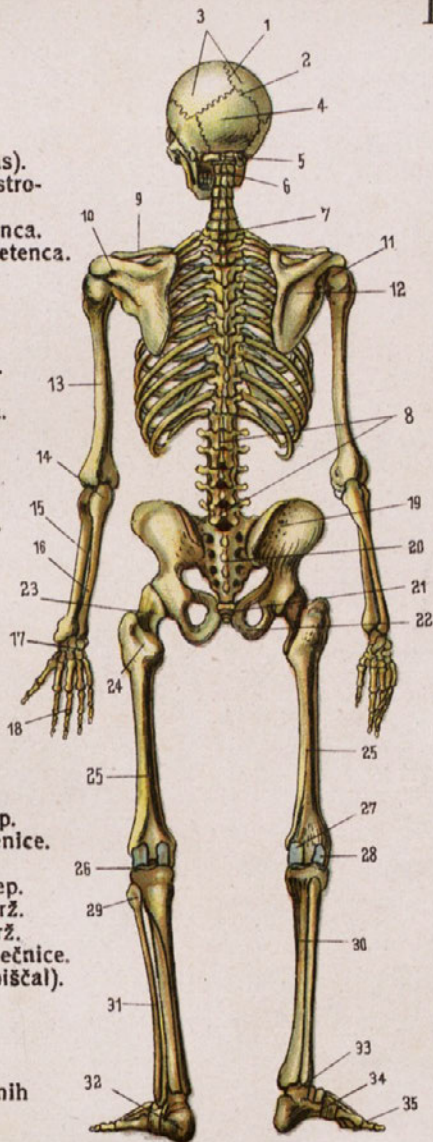
I.

1. Lobanja.
2. Čeljustni sklep.
3. Čelnica.
4. Zgornja čeljustnica.
5. Spodnja čeljustnica.
6. 7 vratnih vretenec.
7. Ključnica.
8. Rama.
9. Ramni sklep.
10. Prsnica.
11. Rebra.
12. Lopatica.
13. Nadlehtnica.
14. Komolčev sklep.
15. Koželjnica.
16. Podlehtnica.
17. Ročni sklep.
18. Zapestne koščice.
19. Ledvena vretenca.
20. Križnica.
21. Kolžnica.
22. Hrbtenični repek ali trtica.
23. Kolčni sklep.
24. Veliki obrtec.
25. Mali obrtec.
26. Stegnenica.
27. Kolenji sklep.
28. Pogačica.
29. Golenica (piščal).
30. Mečnica.
31. Notranji gleženj.
32. Vnanji gleženj.
33. Nožni pregib.
34. Zanartne kosti.
35. Členki nožnih prstov.



Okostnica od spredaj.

1. Strelni šiv.
2. Zatilni šiv.
3. Temenice.
4. Zatilnica.
5. Nosač (Atlas).
6. Sukač (Epistropheus).
7. Prsna vretenca.
8. Leđvena vretenca.
9. Ključnica.
10. Lopatični greben.
11. Jabolčica nadlehtnice.
12. Lopatica.
13. Nadlehtnica.
14. Kljukasti odrastek (Olecranon).
15. Koželjnica.
16. Podlehtnica.
17. Zapestne koščice.
18. Prsti.
19. Kolčnica.
20. Križnica.
21. Hrbtenični repek ali trtica.
22. Sednica.
23. Kolčni sklep.
24. Vrat stegenice.
25. Stegnenica.
26. Kolenji sklep.
27. Notranji čvrž.
28. Zunanji čvrž.
29. Glavčica mečnice.
30. Golenica (piščal).
31. Mečnica.
32. Petnica.
33. Skočnica.
34. Kočka.
35. Členki nožnih prstov.



Okostnica od zadaj.



Ramni sklep.



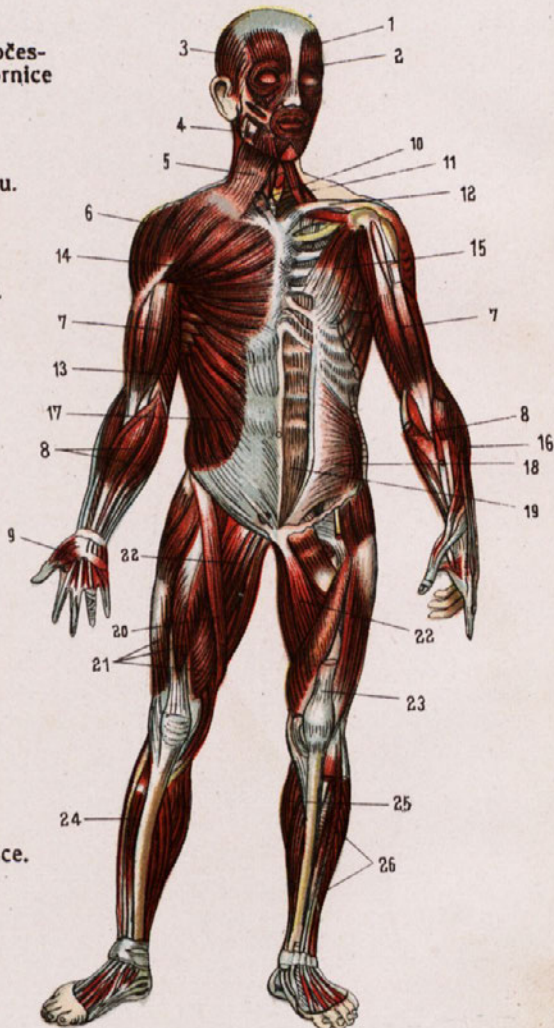
Kolčni sklep.



Kolenji sklep.

III.

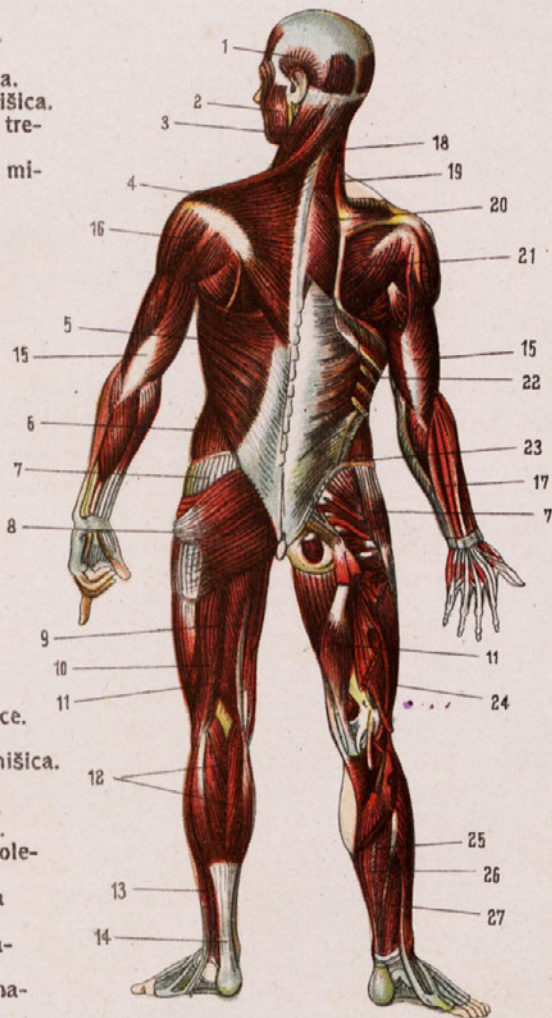
1. Čelna mišica.
2. Kolobarčasta mišica očesnih trepalnic ali zapornice trepalnic.
3. Senčna mišica.
4. Žvečalka.
5. Kožne mišice na vratu.
6. Trikotna mišica.
7. Dvoglava nadlehtna mišica.
8. Vpogibnice podlehtne.
9. Mišice peščajne.
10. Kimalka.
11. Držalke reber (scaleni).
12. Ključnica.
13. Triglava m. nadlehtna.
14. Velika prsna mišica.
15. Mala prsna mišica.
16. Nateznica podlehtna.
17. Vnanja poševna trebušna mišica.
18. Notranja poševna trebušna mišica.
19. Velika trebušna mišica.
20. Krojaška mišica.
21. Skupna golenina nateznica.
22. Stegenska priteznicca.
23. Kita golenine nateznice.
24. Sprednja golenina mišica.
25. Dvoglava mečnična mišica.
26. Golenine nateznice.



Mišice od spredaj.

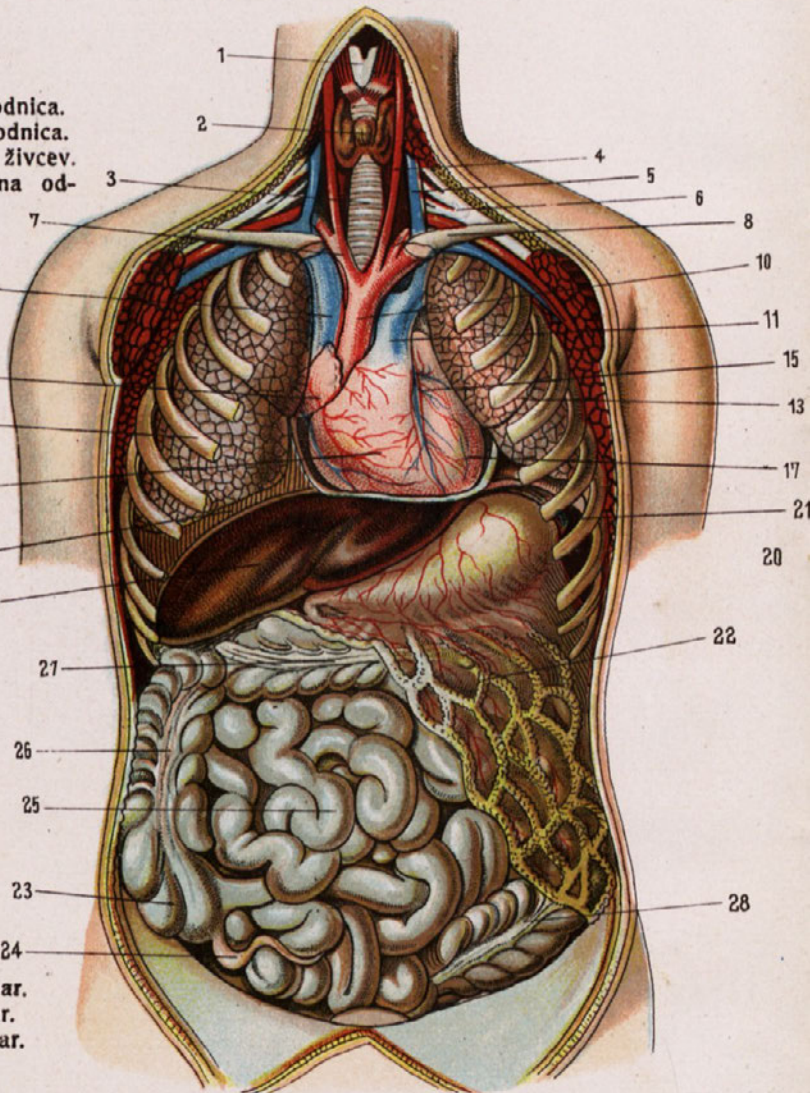
IV.

1. Senčna mišica.
2. Vnanja žvekalka.
3. Kimalka.
4. Trapecasta mišica.
5. Široka hrbtna mišica.
6. Vnanja poševna trebušna mišica.
7. Srednja sedalna mišica.
8. Velika sedalna mišica.
9. Šibka stegenska mišica.
10. Dvoglava stegenska mišica.
11. Polukožna stegenska mišica.
12. Dvoglava mečna mišica.
13. Grudasta mišica.
14. Ahilejeva kita.
15. Triglava nadlehtna mišica.
16. Trikotna mišica.
17. Podlehtne nateznice.
18. Nagubana vratna mišica.
19. Vzdižnica lopatice.
20. Kupasta mišica.
21. Podgrebenska mišica.
22. Spodnja zadnja zobčasta mišica.
23. Greben kolčnice.
24. Vnanja glava golenine nateznice.
25. Zadnja golenina mišica.
26. Dolga prstna nateznica.
27. Dolga palčeva nateznica.



Mišice od zadaj.

1. Jabolko.
2. Ščitasta žleza.
3. Sapnik.
4. Obvratna odvodnica.
5. Obvratna privodnica.
6. Pletež lehtnih živcev.
7. Desna brezimna odvodnica.
8. Ključnica.
9. Zgornja velika privodnica.
10. Velika odvodnica ali aorta.
11. Pljučna odvodnica.
12. Desno pljučno krilo.
13. Levo pljučno krilo.
14. Desni srčni pridvor.
15. Levi srčni pridvor.
16. Desni srčni prekat.
17. Levi srčni prekat.
18. Prepona.
19. Jetra.
20. Želodec.
21. Vranica.
22. Pečica.
23. Slepno črevo.
24. Slepšč.
25. Tenko črevo.
26. Navzgornji čmar.
27. Povprečni čmar.
28. Navzdolnji čmar.

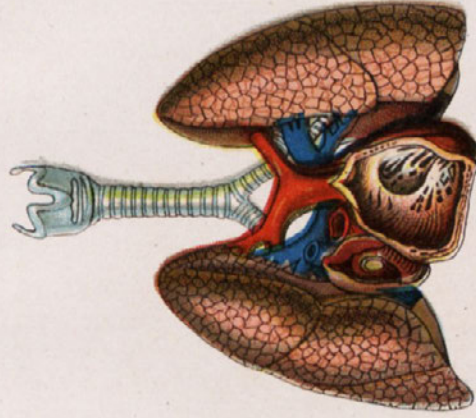
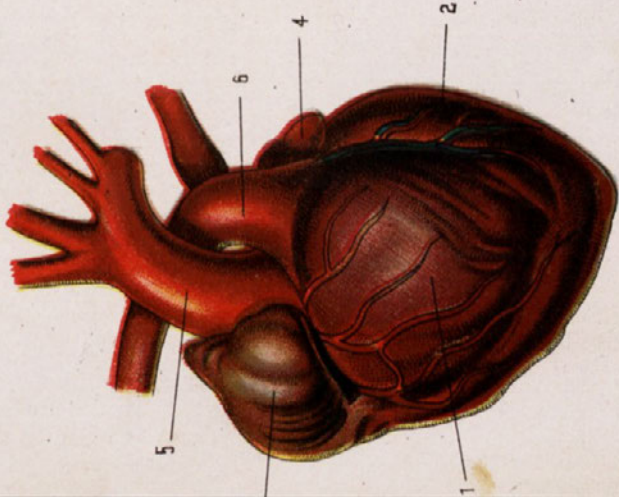


Prsni in trebušni drob.

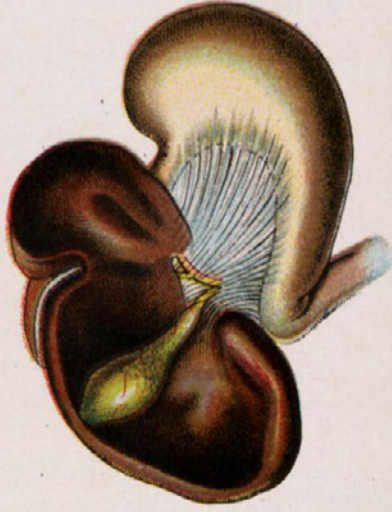
VI.

Srce.

1. Desni prekat.
2. Levi prekat.
3. Desni pridvor.
4. Levi pridvor.
5. Oblok velike odvodnice (aorte) z njenimi glavnimi vejami.
6. Pljučna odvodnica.

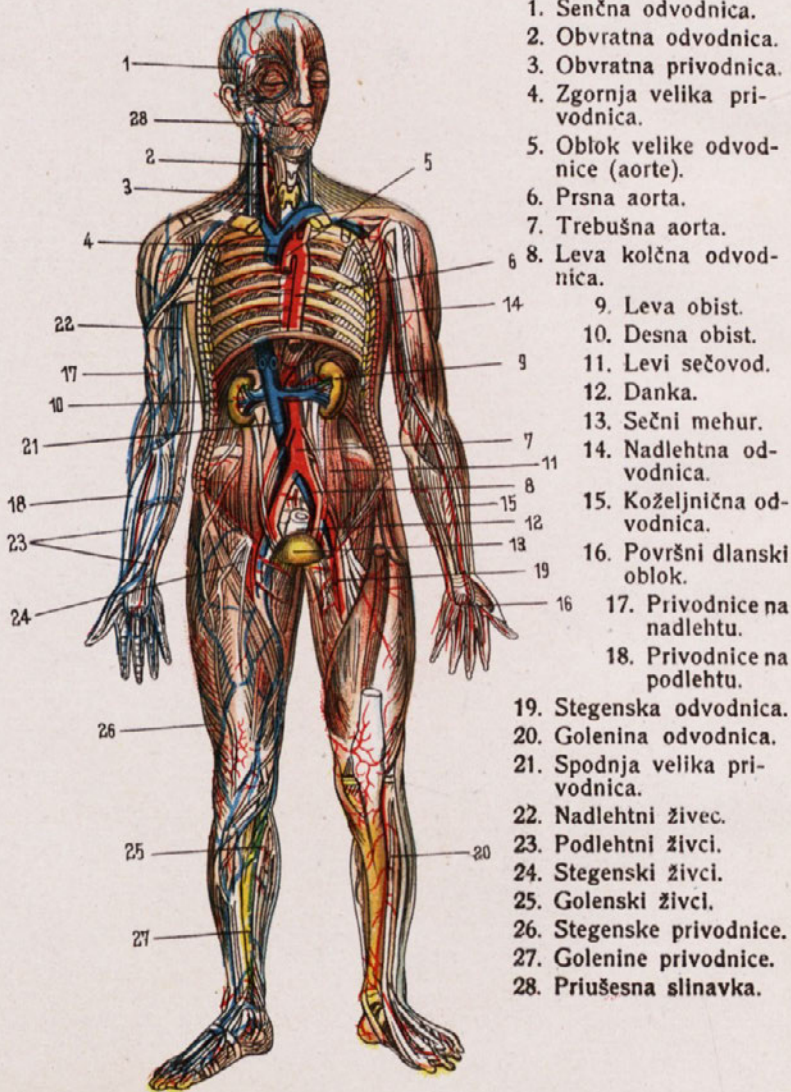


Srce in pljuča, velike krvne žile, sapnik s svojima vejama.



Spodnja stran jeter z žolčnikom in želodcem.

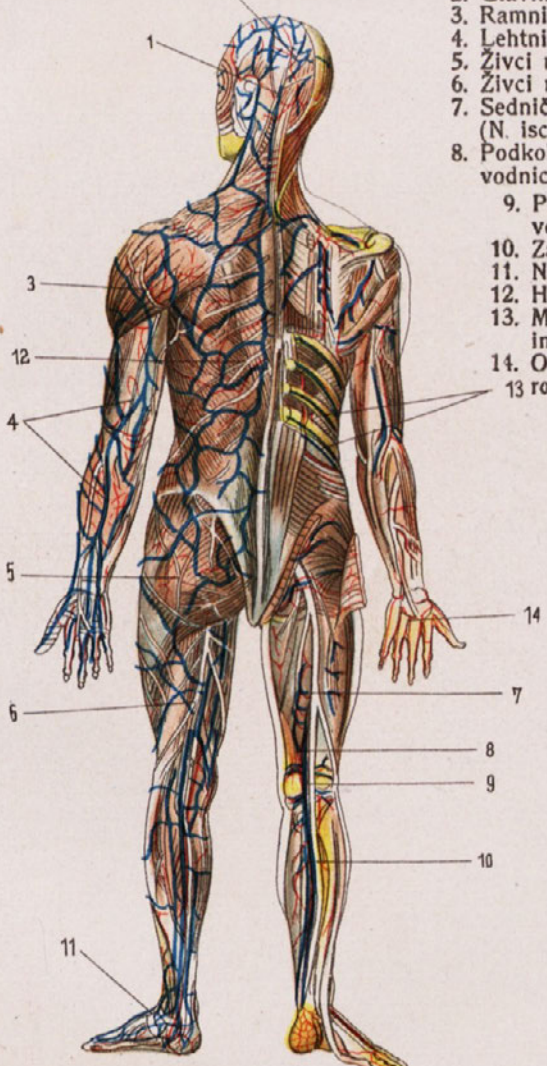
VII.



1. Senčna odvodnica.
2. Obvratna odvodnica.
3. Obvratna privodnica.
4. Zgornja velika privodnica.
5. Oblok velike odvodnice (aorte).
6. Prsna aorta.
7. Trebušna aorta.
8. Leva kolčna odvodnica.
9. Leva obist.
10. Desna obist.
11. Levi sečovod.
12. Danka.
13. Sečni mehur.
14. Nadlehtna odvodnica.
15. Koželjnična odvodnica.
16. Površni dlanski oblok.
17. Privodnice na nadlehtu.
18. Privodnice na podlehtu.
19. Stegenska odvodnica.
20. Golenina odvodnica.
21. Spodnja velika privodnica.
22. Nadlehtni živec.
23. Podlehtni živci.
24. Stegenski živci.
25. Golenski živci.
26. Stegenske privodnice.
27. Golenine privodnice.
28. Priušesna slinavka.

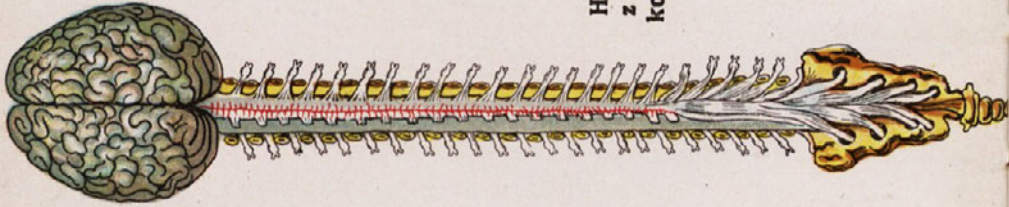
Krvne žile in živci na sprednji plati telesa.

VIII.

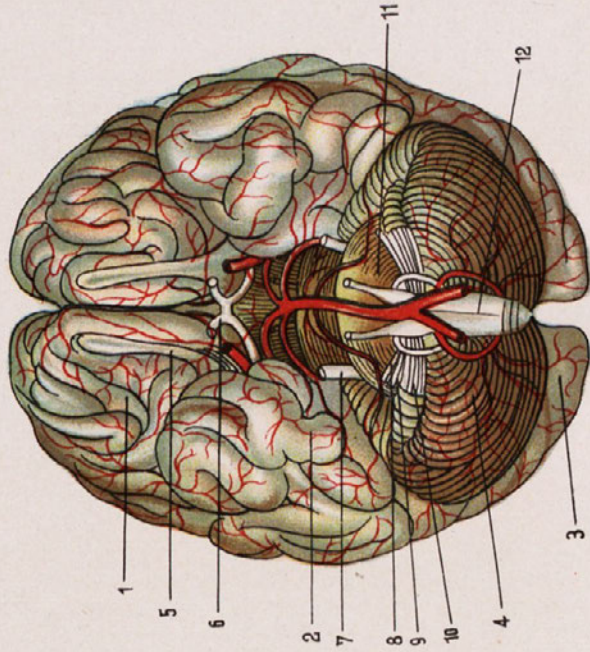


1. Zatilni živci.
2. Glavine privodnice.
3. Ramni živci.
4. Lehtni živci.
5. Živci na zadnjici.
6. Živci na stegnu.
7. Sednični živec (N. ischiadicus).
8. Podkolenska odvodnica.
9. Podkolenska privodnica.
10. Zadnji golenični živec.
11. Nožne privodnice.
12. Hrbtni živci.
13. Medreberne krone žile in živci.
14. Odvodnice na hrbtu roke.

Krvne žile in živci na zadnji plati telesa.



Hrbtenjača
z živčnimi
korenikami.

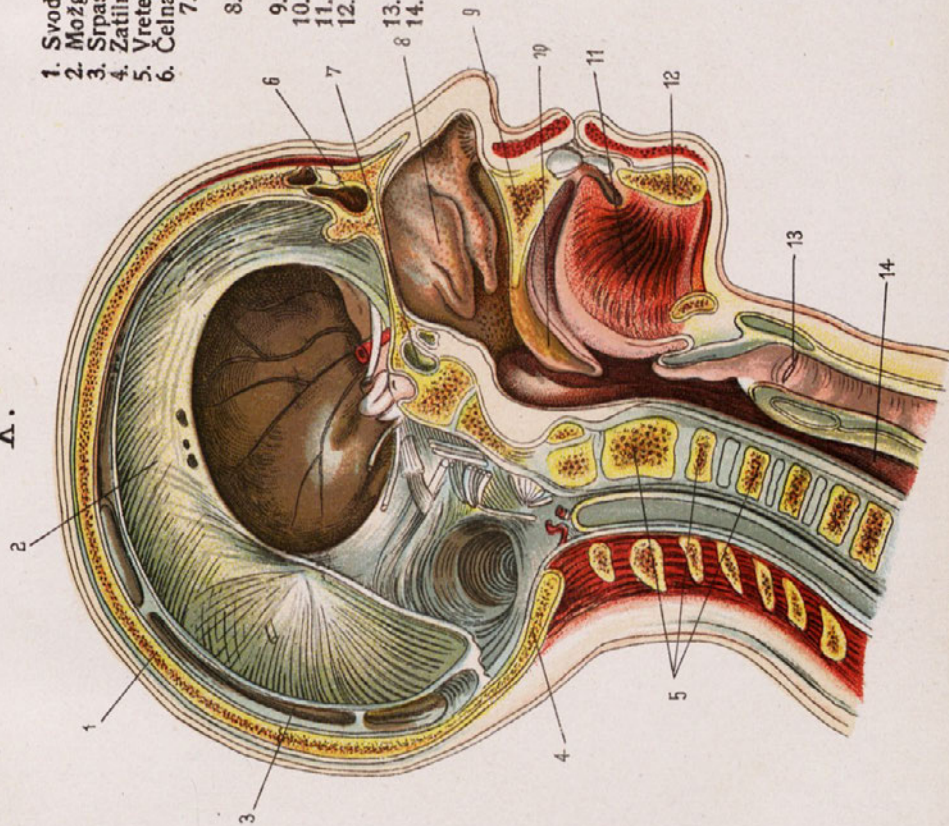


Spodnja stran možganov.

1. Čelna loputca. 2. Senčna loputca. 3. Zatilna loputca. 14. Mali možgani. 5. Vonjalni živec.
6. Vidni živec. 7. Trovejni živec. 8. Slušni živec.
9. Lični živec. 10. Obhodni živec. 11. Varolijev mostič. 12. Podolžni mozeg.

X.

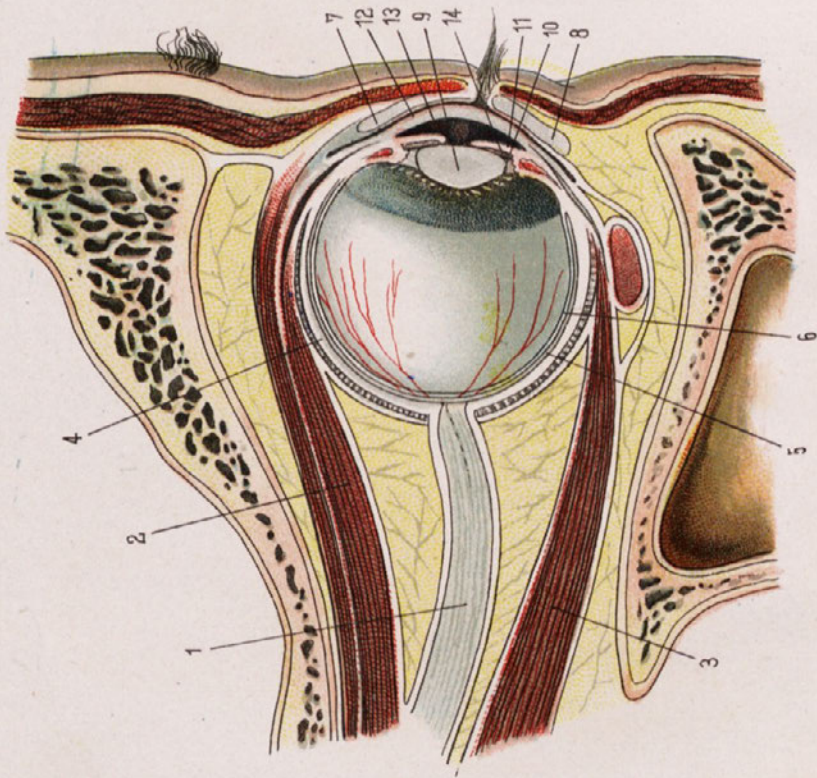
1. Svod lobanje.
2. Mozganski srp.
3. Sprasti krvovod.
4. Zatinica.
5. Vretenčni ploščki.
6. Čelna duplina.
7. Zagozdnična dupliina.
8. Nosne školjčnice.
9. Trdo nebo.
10. Mehko nebo.
11. Jezik.
12. Spodnja čeljustnica.
13. Jabolko.
14. Požiralnik.



Vzdolžni prerez skozi glavo in vrat.

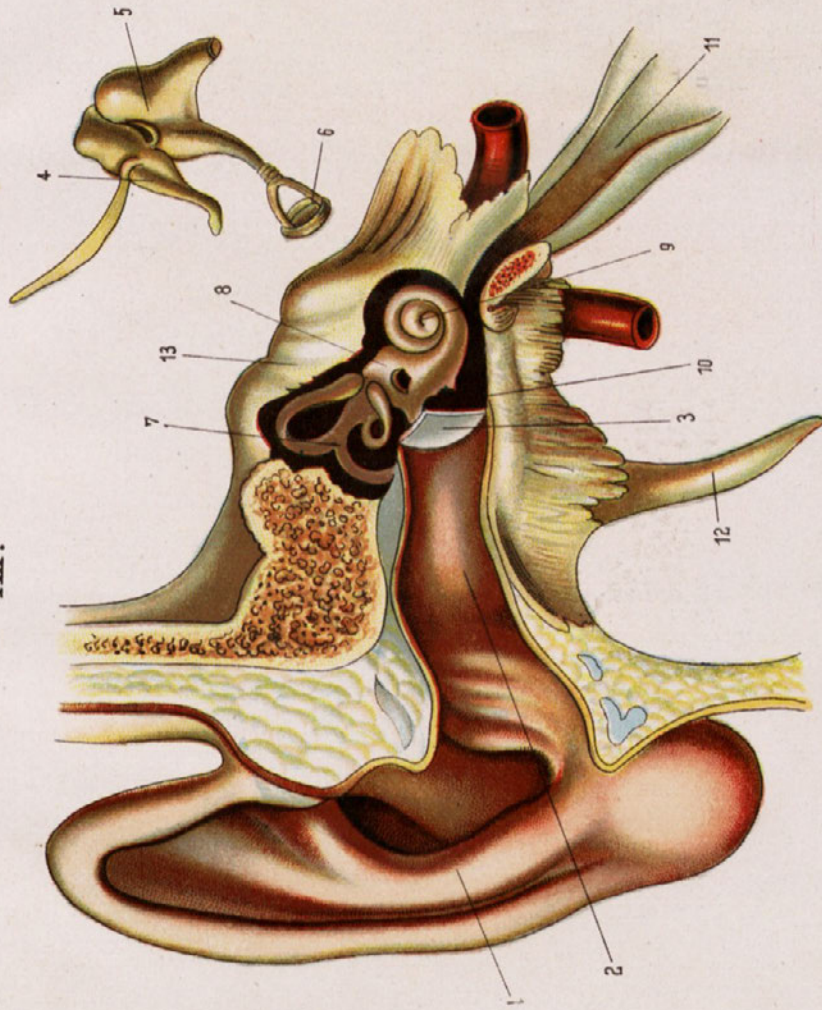
XI.

1. Vidni živec.
2. Zgornja ravna očesna mišica.
3. Spodnja ravna očesna mišica.
4. Beločnica.
5. Žilnica.
6. Mrežnica.
7. Zgornja trepalnica.
8. Spodnja trepalnica.
9. Leča.
10. Zvezdati rob.
11. Šarenica.
12. Roženica.
13. Sprednji očesni prekat.
14. Žadnji očesni prekat.



Okno.

XII.



Slušni organ.

1. Uhelj. 2. Vnanji siuhovod. 3. Bobnič. 4. Kladvece. 5. Nakovalce. 6. Stremen. 7. Obloklj. 8. Preddvor. 9. Polž. 10. Zabobnina. 11. Ušesna troblja. 12. Odrastek skalinice. 13. Senčnica.

NARODNA IN UNIVERZITETNA
KNJIŽNICA

COBISS



00000412221



