



PATENTNI SPIS BR. 1382.

Fa. Ignaz Storek, Brno, Čehoslovačka.

Glavčina kretnog točka sa pokretnim lopaticama za vodene turbine.

Prijava od 2. decembra 1921.

Važi od 1. januara 1923.

Pravo prvenstva od 10. decembra 1920. (Austrija).

Kod do sada poznatih kretnih točkova sa pokretnim lopaticama, smeštanje rukavca lopatice biva u dva cilindrična ili konična ležišta, a u jednom osnovnom ležištu, Usled takvog smeštanja rukavac će biti opterećen na savijanje. Izloženim pronalaskom postizava se, da se nepovoljno opterećenje na savijanje zameni sa opterećenjem na vučenje.

U crtežu je suština pronalaska u obliku radi primera predstavljena.

Na lopatice koje na površine B i C leže slika 1 dejstvuje pritisak vode i centrifugalna snaga. Vodeni pritisak W sa svojom polugom R oko kretne tačke A, sve jedno dali A na prednjoj ili zadnjoj ivici leži, stvara momenat $M=WR$ koji je ekvivalentan momentu $M=Pr$, tako da se vučna snaga sa $P=\frac{WR}{r}$ izražava. Centrifugalna snaga F dejstvuje ili centrično, i sumira se ona da sa P, ili dejstvuje — prema tome kako su lopatice nameštene — i da se reducirati, analoga kao vodeni pritisak pomoću momenata na snagu F u pravcu P. Snage F i P opterećavaju rukavac lopatice samo na vučenje, ako isti nije smešten u ležište t. j. ako je labavo u ležištu za d. Onda će ovo opterećenje na vučenje primiti na sebe osnovni čep Z. Rukavac

lopatice ovde ne mora da bude iz jednoga komada, već može i iz pojedinih komada da bude sastavljen, kao što u datom slučaju slika 2 predstavlja, da iz zglavkasto može biti vezan sa osnovnim čepom.

Površina osnovnoga čepa može u naročito izlaganju pronalaska kao kupasta površina da bude izvedena (slika 3 i 4). Ovo kupasto izvodjenje površine osnovnoga čepa stvara jedno samostalno centriranje istoga i time ravnomerno rasporedjenje pritiska na površinu, kao i ravnomerno oglodavanje površine osnovnoga čepa. Ugao kupe mora tačno biti određen kako bi se s jedne strane zaglavljivanje otklonilo, a s druge pomeranje po mogućnosti popravilo.

Patentni zahtevi:

1. Glavčina kretnoga točka sa pokretnim lopaticama za vodene turbine naznačena tim, da se rukavac lopatice ne opterećava na savijanje već na vučenje.

2. Glavčine kretnoga točka po zahtevu 1 naznačena tim da se vučno opterećenje rukavca sa osnovnog čepa sa ravnom površinom prenese na osnovni čep sa kupasto izvedenom površinom.

Fig. 1

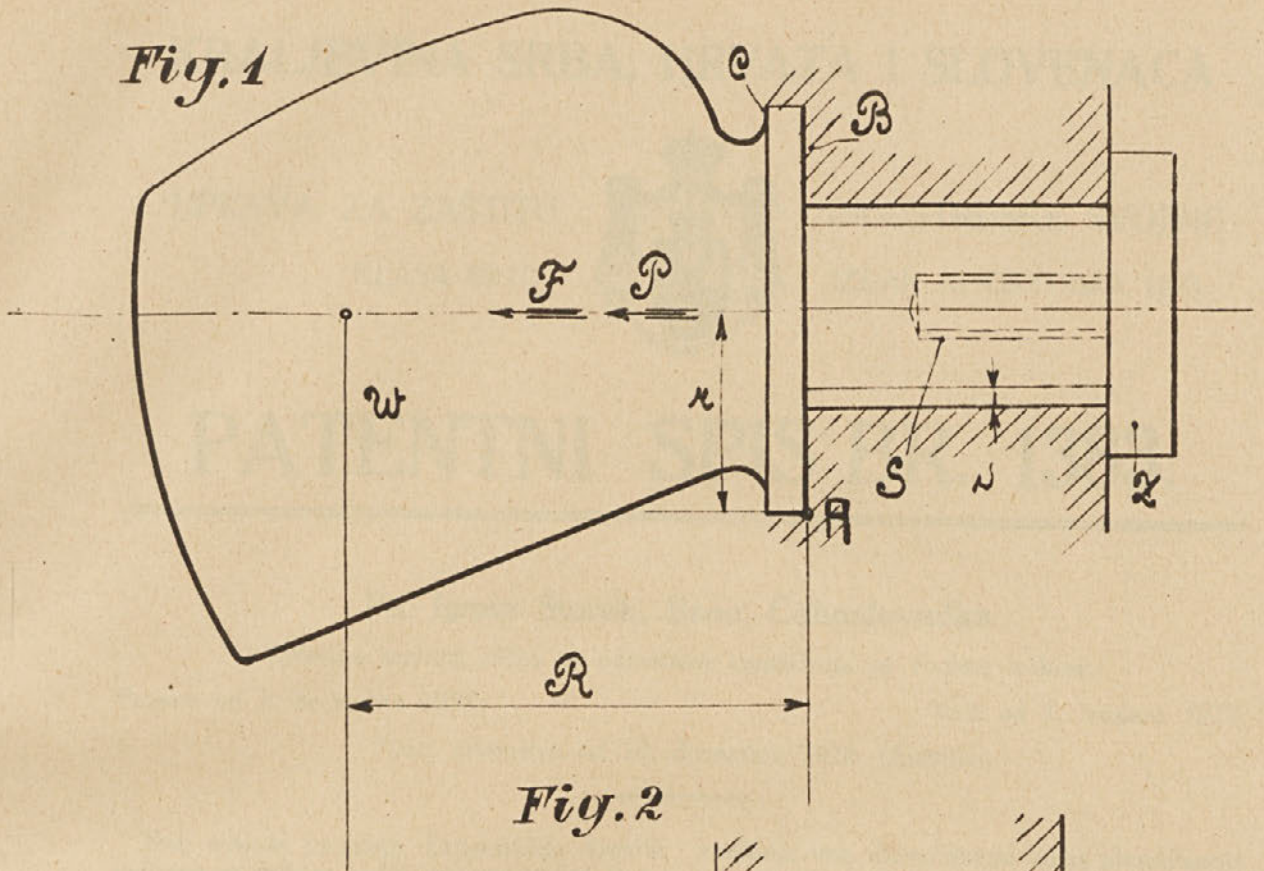


Fig. 2

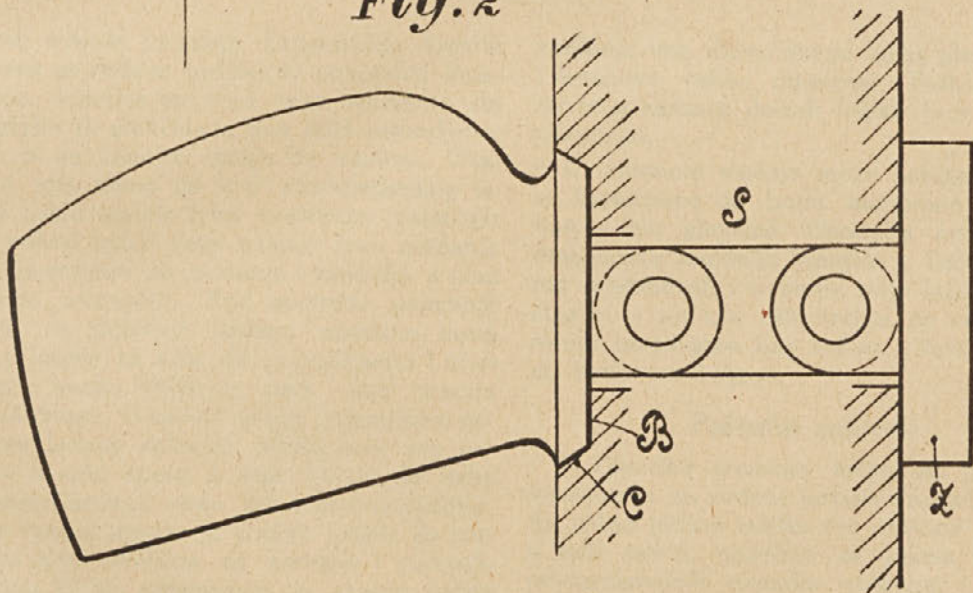


Fig. 3

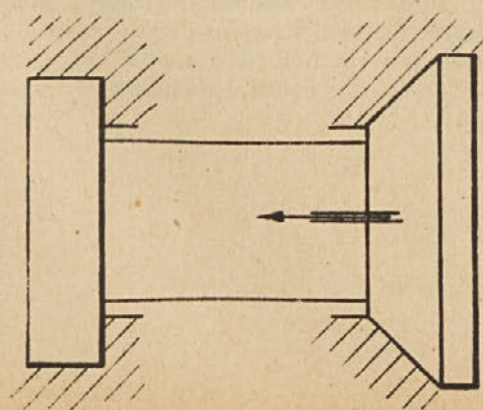


Fig. 4

