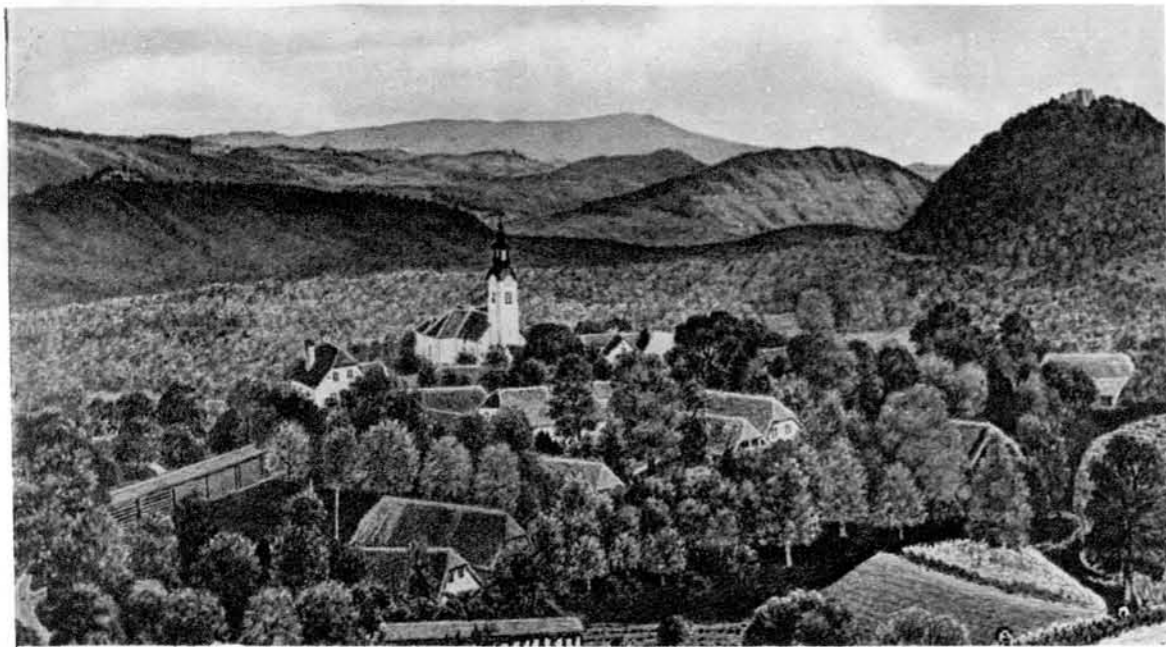


Med našimi do-



Sela pri Šumberku na Dolenjskem (po risbi Fr. Rojca),

kjer je lov na polhe še jako razvit. Prvi hrib za vasjo na levi je Kozjak, na desni Šumberk, vmes vinorodni Lisec, v ozadju pa grad Hmeljnik in Trška gora pri Novem mestu. — Slika na desni: Oče Jožef Ozimek, župan na Selih, pristna dolenjska korenina, s svojim plenom v rokah.



Polharska družba ponoči pri ognju v gozdu.

Popoldne nastavijo polharji po gozdovih pasti, zvečer se pa podajo vsi skupaj v šumo, kjer si zakurijo velik ogenj. Tam možujejo ter si pripovedujejo davne zgodbe. — Slika na levi: Stara dolenjska polšja past na bukvi z ujetim polhom.



Del polharjev ostane pri ognju (slika na levi), kjer pečejo krompir, koruzo in možujejo dalje, ostali se pa podajo na »pohajanje« (slika na desni), to je: z bakljami se razkrope po gozdu jemati iz popoldne nastavljenih pasti medtem že ujete polhe; to ponove dvakrat do trikrat v teku noči.

lenjskimi polharji.



Del razvalin šumberskega gradu nad Seli.



Pogled skozi razpadlo lino šumberskih razvalin na Kozjak, znan iz Jurčičeve povesti »Jurij Kozjak«.

Ljudstvo pripoveduje, da so zidali Kozjak in Šumberk istočasno z enim samim kladivom.



Kapelica sv. Katarine na Šumberku

(nekdanja grajska kapela); v stolpiču visita še dva mala starinska zvana, v katerih je baje mnogo srebra, kar dokazuje tudi njih prelepi glas.

Sela pri Šumberku.

Gorenjske naravne lepote so bahave, deloma celo kričeče, dočim ima naše dolenjsko gričevje s svojimi skromnimi vasicami tako intimen in pristrčen značaj, da se mora človeku priljubiti na prvi pogled, zlasti pa še, če spozna naše dobrovoljne Dolenjce. Ta označba velja v polni meri tudi za Sela pri Šumberku, ki so bila časih jako priljubljeno izletišče, dočim je zadnja leta poset žal nekoliko ponehal. Posebno važna privlačna točka je Šumberk, na katerega je iz Sel pičle pol ure in s katerega je diven razgled po velikem delu Dolenjske, vidi se Triglav, Kum, Gorjanci itd. Do Kozjaka, iz Jurčičevih povesti znanega gradu je dobro uro, a videti je tam le še grobljo kamenja. Najlažje je doseči Sela (v poldrugi uri) s postaje št. Vid pri Stični ali Radohova vas, za povratek je pa priporočljiva Velika Loka (2 uri).



Polšja past (»raušel«),

ki jo nastavljajo pred luknje med skalovjem in v katere love polhe žive, dočim jih one pasti na drevesih usmrte.



Rojstna hiša škofa Fr. Barage,

znamenitega slovenskega misijonarja v Ameriki, ki leži v Mali vasi med Seli in žel. postajo Velika Loka.