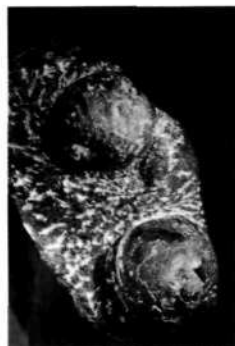


Velikan polžje vrste *Natiria costata* iz spodnjetriasnih apnencev južno od Žirov

Na širšem žirovskem ozemlju je v spodnjetriasnih plasteh veliko različnih fosilnih ostankov. Največ je polžev in školjk, pa tudi amonitnih najdišč se je že nabralo. V 45. številki Loških razgledov (na str. 11) so navedeni glavonožci pri Žireh, v posebnem članku pa je popisano novo najdišče z več amonitnimi vrstami. Spremljajo jih pogosti polži vrst *Natiria costata*, *Turbo rectecostatus* in rod *Naticopsis*. Polži so večinoma dvocentimetrskve velikosti, le redko kateri je nekoliko večji. V najdišču so apnenčeve plasti prepredene z zapolnjenimi ujestimi rovi velikih »črvov« (Loški razgledi 45, str. 15–18). Tudi drugje na žirovskem ozemlju so natirije kar pogostne in povsod približno enako velike.

Lansko leto pa je Jože Batič na ozemlju Žirovnice južno od Žirov našel pravega velikana polžje vrste *Natiria costata*. Njegova hišica je visoka kar 40 mm in prav toliko široka. Vzporedno z ustjem potekajoča prirasla rebra so ozka in kar visoka. Razdalje med njimi (vsakokratni prirastki hišice) pa merijo tudi do pet milimetrov. Polža velikana spremljajo običajno polži vrste *Natiria costata*, veliki okoli centimetra ali nekoliko več, in drugi polži, nekaj pa je tudi amonitov iz rodu *Tirolites*.

In kako je z velikostjo natirij drugod po Sloveniji v spodnjetriasnih plasteh? Običajno je polž *Natiria costata* centimetrskve velikosti ali malo čez, našel pa sem tudi že večje, največ v spodnjetriasnem lapornem apnencu in apnencu blizu Špice



Natiria costata Zenker, največji doslej znani primerek te vrste v Sloveniji. Na istem kosu tudi drugi polž velikan z gladko hišico, najbrž iz rodu *Naticopsis*. Leg. J. Batič (Foto Miran Udovč)

v Sedelcih severno od Vršiča. Njihove hišice so tam visoke največ dva centimetra in pol.

Polž *Natiria costata* je najznačilnejši in najpogostejši polž v zgornjem delu spodnjetriasnih apnencev in laporjev. V Sloveniji je znan iz raznih krajev v Posavskih gubah, Loških in Polhograjskih hribih, v okolici Idrije, v Julijskih in Savinjskih Alpah, Karavankah pa še kje drugje.

Zanimivo je, da je Jože Batič našel samo en tako velik primerek velikana vrste *Natiria costata*. Na istem kraju je bilo še več primerkov iste vrste, vendar običajne centimetrskosti. V istem kosu pa je bila še enako velika polžja hišica, vendar brez priraslih reber, z gladko hišico. Najbrž pripada rodu *Naticopsis* in je prav tako velikan v svojem rodu.

Literatura

Ramovš, A.: Amoniti na loškem ozemlju. *Loški razgledi* 45, 11–14, Škofja Loka, 1998.

Ramovš, A.: Amoniti na žirovskem ozemlju. *Loški razgledi* 45, 15–18, Škofja Loka, 1998.