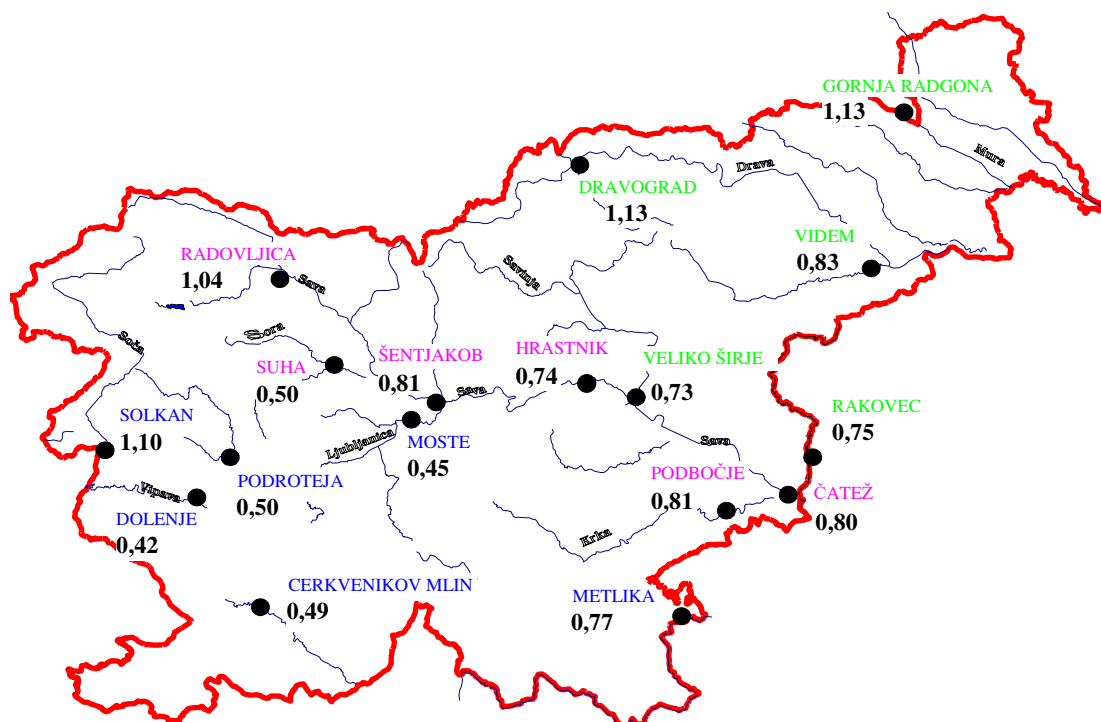


# HIDROLOGIJA HYDROLOGY

## PRETOKI REK V APRILU 2019 Discharges of Slovenian rivers in April 2019

Igor Strojani

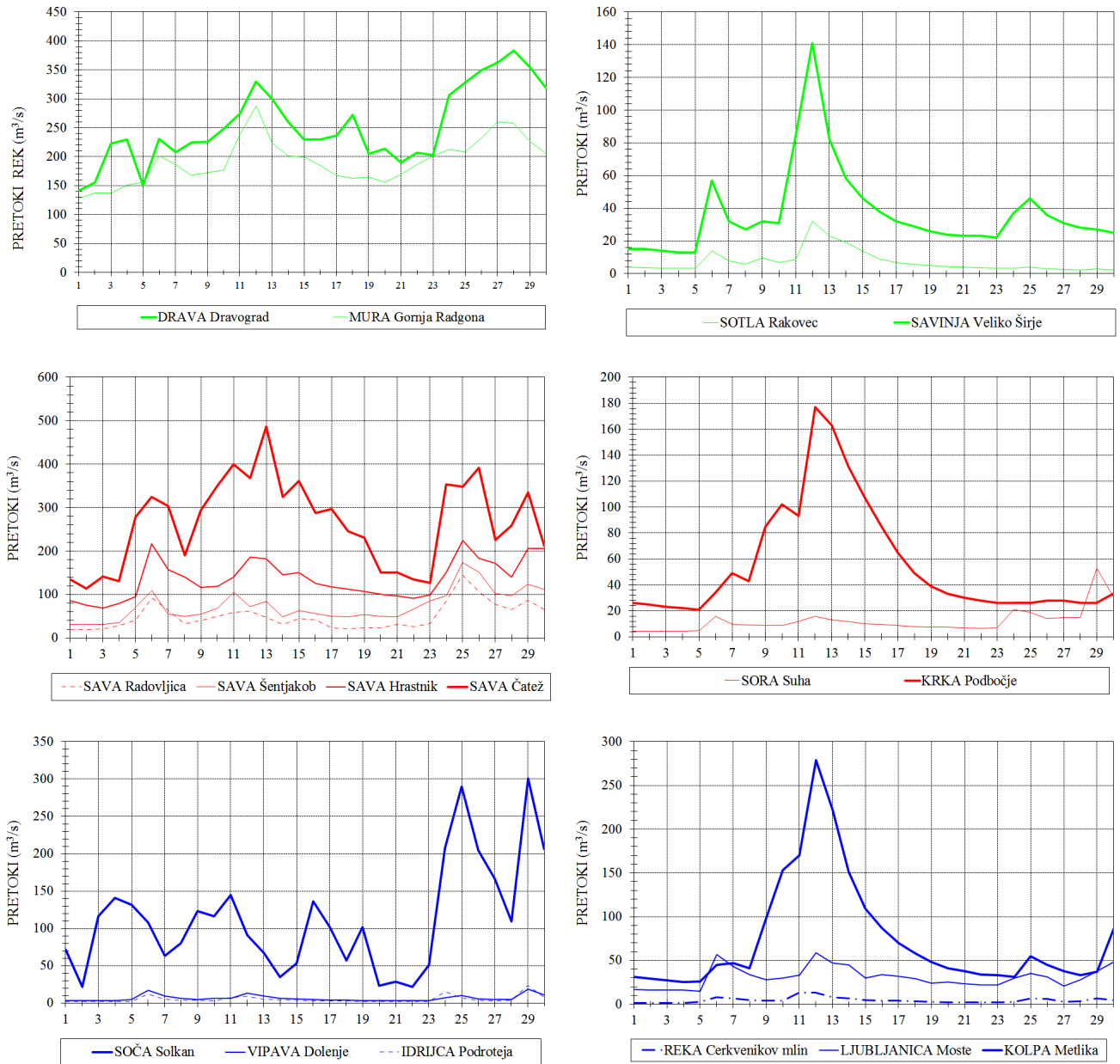
Aprila je bila vodnatost rek manjša kot navadno v tem mesecu. Po rekah je preteklo okoli četrtno manj vode kot v dolgoletnem primerjalnem obdobju, na Ljubljanici in rekah v jugozahodni Sloveniji celo manj kot polovico. Nadpovprečno vodnate so bile le reke Mura, Drava, Soča in Sava v zgornjem toku. Reke so najbolj narasle 12., 25. in 29. aprila, visokovodne konice so bile 25 odstotkov manjše od dolgoletnega povprečja največjih aprilskih pretokov. Ob tem so hitreje narasli manjši vodotoki in hudourniki. Najbolj sušna stanja na rekah so bila v prvih petih dneh. Najmanjši pretoki so bili okoli 35 odstotkov manjši od dolgoletnega povprečja.



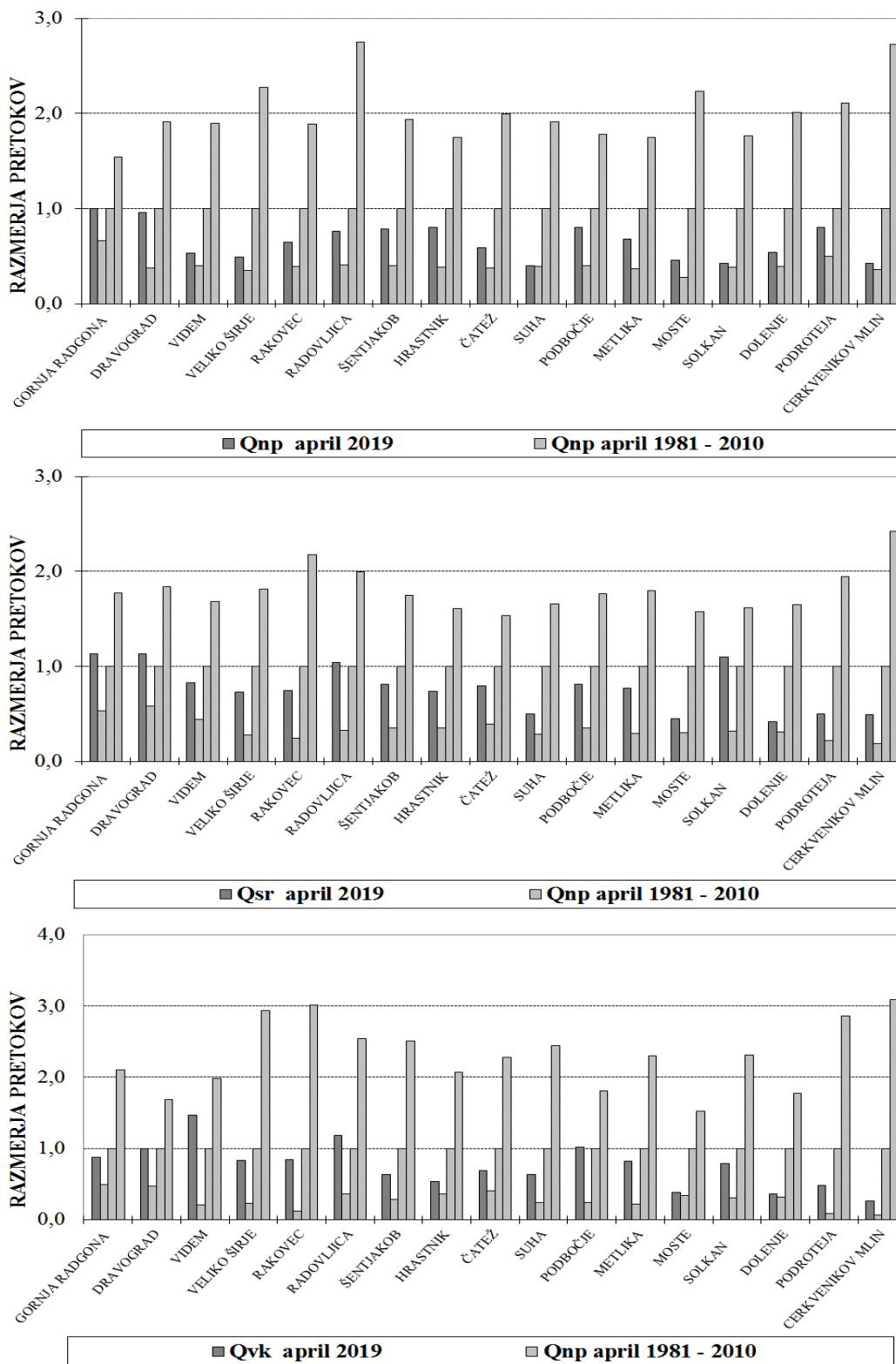
Slika 1. Razmerja med srednjimi pretoki rek aprila 2019 in povprečnimi srednjimi aprilskimi pretoki v dolgoletnem primerjalnem obdobju  
Figure 1. Ratio of the April 2019 mean discharges of Slovenian rivers compared to the April mean discharges of the long-term period

### SUMMARY

The discharges of rivers were 25 percent lower if compared to the long-term period 1981–2010. There were no significant floods in April.



Slika 2. Pretoki slovenskih rek v aprilu 2019  
 Figure 2. The discharges of Slovenian rivers in April 2019



Slika 3. Mali (Qnp), srednji (Qs) in veliki (Qvk) pretoki aprila 2019 v primerjavi s pripadajočimi pretoki v dolgoletnem primerjalnem obdobju. Pretoki so podani relativno glede na povprečja pripadajočih pretokov v dolgoletnem obdobju 1981–2010

Figure 3. Small (Qnp), medium (Qs) and large (Qvk) discharges in April 2019 in comparison with characteristic discharges in the long-term period. The given values are relative with regard to the mean values of small, medium and large discharges in the long-term period 1981–2010

Preglednica 1. Pretoki aprila 2019 in značilni pretoki v dolgoletnem primerjalnem obdobju 1981–2010  
 Table 1. Discharges in April 2019 and characteristic discharges in the long-term period 1981–2010

REKA/ RIVER	POSTAJA/ STATION	April 2019		April 1981–2010		
		m <sup>3</sup> /s	dan	m <sup>3</sup> /s	m <sup>3</sup> /s	m <sup>3</sup> /s
		<b>Qn<sub>7h</sub></b>		<b>nQnp</b>	<b>sQnp</b>	<b>vQnp</b>
MURA	G. RADGONA	128	1	84,8	127	128
DRAVA	DRAVOGRAD	150	5	58,1	156	150
DRAVINJA	VIDEM	3,2	2	2,4	6,0	3,2
SAVINJA	VELIKO ŠIRJE	13,0	4	9,4	26,6	13,0
SOTLA	RAKOVEC	2,2	28	1,3	3,4	2,2
SAVA	RADOVLJICA	21,0	3	11,2	27,5	21,0
SAVA	ŠENTJAKOB	48,0	14	24,7	61,0	48,0
SAVA	HRASTNIK*	91,0	22	43,1	113	91,0
SAVA	ČATEŽ	114	2	71,8	192	114
SORA	SUHA	4,3	3	4,2	10,8	4,3
KRKA	PODBOČJE	21,0	5	10,5	26,1	21,0
KOLPA	METLIKA	25,0	4	13,4	36,6	25,0
LJUBLJANICA	MOSTE	15,0	5	9,0	32,4	15,0
SOČA	SOLKAN	22,0	2	19,8	51,7	22,0
VIPAVA	DOLENJE*	3,1	1	2,2	5,7	3,1
IDRIJCA	PODRTEJA	2,4	20	1,5	3,0	2,4
REKA	C. MLIN	1,1	1	0,9	2,6	1,1
		<b>Qs<sub>7h</sub></b>		<b>nQs</b>	<b>sQs</b>	<b>vQs</b>
MURA	G. RADGONA	204		96,4	181	321
DRAVA	DRAVOGRAD	257		132	227	418
DRAVINJA	VIDEM	9,6		5,2	11,6	19,6
SAVINJA	VELIKO ŠIRJE	38,0		14,4	51,4	93,1
SOTLA	RAKOVEC	7,3		2,4	9,8	21,2
SAVA	RADOVLJICA	54,0		16,9	51,9	103
SAVA	ŠENTJAKOB	82,0		35,6	101	177
SAVA	HRASTNIK*	144		68,6	195	315
SAVA	ČATEŽ	265		131	332	509
SORA	SUHA	12,5		7,2	25,0	41,5
KRKA	PODBOČJE	56,0		24,6	69,2	122
KOLPA	METLIKA	74,0		28,0	96,2	173
LJUBLJANICA	MOSTE	31,0		21,2	70,3	110
SOČA	SOLKAN	114		32,8	103	167
VIPAVA	DOLENJE*	6,5		4,9	15,6	25,8
IDRIJCA	PODRTEJA	5,3		2,2	10,4	20,4
REKA	C. MLIN	4,6		1,7	9,2	22,4
		<b>Qvk<sub>7h</sub></b>		<b>nQvk</b>	<b>sQvk</b>	<b>vQvk</b>
MURA	G. RADGONA	288	12	163	330	288
DRAVA	DRAVOGRAD	383	28	181	383	383
DRAVINJA	VIDEM	66,0	12	9,5	44,9	66,0
SAVINJA	VELIKO ŠIRJE	141	12	38,1	170	141
SOTLA	RAKOVEC	32,0	12	4,7	38,0	32,0
SAVA	RADOVLJICA	144	25	43,4	122	144
SAVA	ŠENTJAKOB	173	25	78,1	271	173
SAVA	HRASTNIK*	225	25	149	420	225
SAVA	ČATEŽ	487	13	284	703	487
SORA	SUHA	53,0	29	20,4	83,6	53,0
KRKA	PODBOČJE	177	12	41,8	174	177
KOLPA	METLIKA	279	12	74,6	341	279
LJUBLJANICA	MOSTE	59,0	12	51,9	154	59,0
SOČA	SOLKAN	301	29	118	383	301
VIPAVA	DOLENJE*	19,0	29	17,1	53,3	19,0
IDRIJCA	PODRTEJA	24,0	29	4,5	50,0	24,0
REKA	C. MLIN	13,0	11	3,3	49,4	13,0

Legenda:

Explanations:

**Qn<sub>7h</sub>** mali pretok v mesecu – podatki ob 7. uri

**Qn<sub>7h</sub>** the smallest monthly discharge – data at 7. a.m.

nQnp najmanjši mali pretok v obdobju

nQnp the minimum small discharge in a period

sQnp srednji mali pretok v obdobju

sQnp mean small discharge in a period

vQnp največji mali pretok v obdobju

vQnp the maximum small discharge in a period

**Qs<sub>7h</sub>** srednji pretok v mesecu – podatki ob 7. uri

**Qs<sub>7h</sub>** mean monthly discharge – data at 7 a.m.

nQs najmanjši srednji pretok v obdobju

nQs the minimum mean discharge in a period

sQs srednji pretok v obdobju

sQs mean discharge in a period

vQs največji srednji pretok v obdobju

vQs the maximum mean discharge in a period

**Qvk<sub>7h</sub>** največji pretok v mesecu ob 7. uri (UTC+1)

**Qvk<sub>7h</sub>** the highest monthly discharge at 7a.m. (UTC+1)

nQvk najmanjši veliki pretok v obdobju

nQvk the minimum high discharge in a period

sQvk srednji veliki pretok v obdobju

sQvk mean high discharge in a period

vQvk največji veliki pretok v obdobju

vQvk the maximum high discharge in a period

\* Obdobje 1991–2010