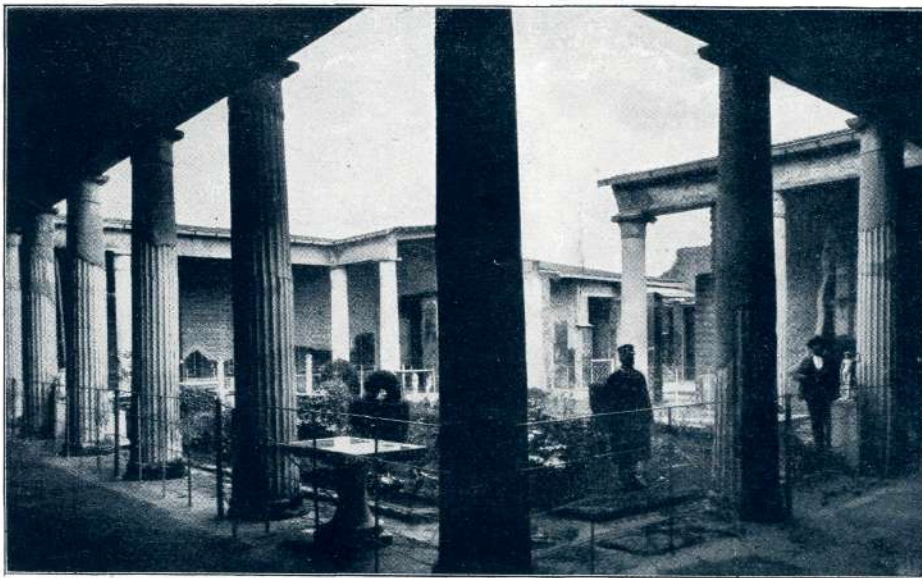




Pompei: Pansova hiša



Pompei: Iz hiše Vettijev

1. Pansova hiša v Pompejih: Skozi njena vrata vidimo v atrij, kjer je majhen ribnik, za tem tablinum, nato pa dvoje stopnic v peristil. V ozadju se kadi Vezuv. Pred hišo je visok trotoar, na desni praga pa luknje, v katere so bila pritrjena vrata.
2. Iz hiše Vettijev: Pogled iz južozapadnega ogla preko peristila v atrij. V vrtičku sredi peristila so vodometi, mizice z akvariji, marmornati kipi, cvetje. To je bila ena najbogatejših hiš v Pompejih.