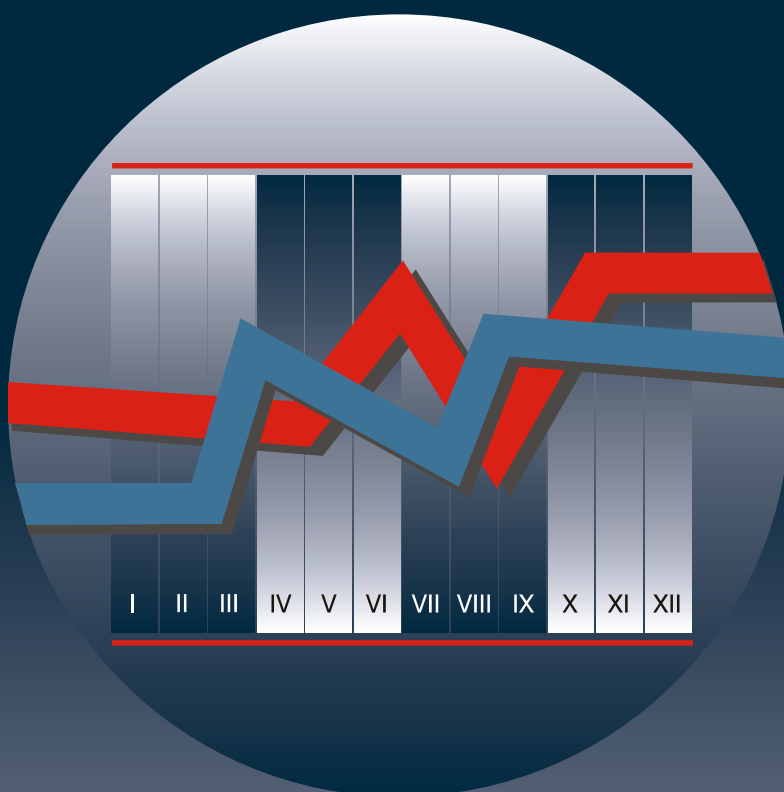




POMEMBNEJŠI STATISTIČNI PODATKI O SLOVENIJI

SOME IMPORTANT STATISTICS ON SLOVENIA





POMEMBNEJŠI STATISTIČNI PODATKI O SLOVENIJI

SOME IMPORTANT STATISTICS ON SLOVENIA

Zbrala in uredila Renata Rejec

Publikacija je na voljo na spletnem naslovu www.stat.si/pub.asp
Informacije daje informacijsko središče:
tel. (01) 241 64 04
elektronska pošta: info.stat@gov.si

Edited by Renata Rejec

The publication is available at www.stat.si/eng/pub.asp
Information: Information Centre
phone: + 386 1 241 64 04
e-mail: info.stat@gov.si

Izdal, založil in tiskal Statistični urad Republike Slovenije, Ljubljana,
Litostrojska cesta 54 - © SURS - Uporaba in objava podatkov dovoljeni le z
navedbo vira – Tiskano v 35 izvodih – ISSN 1854-4657

Issued, published and printed by the Statistical Office of the Republic of Slovenia,
Ljubljana, Litostrojska cesta 54 - © SURS - Use and publication of data is allowed
provided the source is acknowledged – Printed in 35 copies – ISSN 1854-4657

KAZALO
CONTENTS

Prebivalstvo <i>Population</i>	5
Nacionalni računi <i>National accounts</i>	7
Cene <i>Prices</i>	9
Plače <i>Earnings</i>	15
Aktivno prebivalstvo <i>Labour force</i>	18
Rudarstvo in predelovalne dejavnosti <i>Mining and manufacturing</i>	21
Zunanja trgovina <i>External trade</i>	23
Gradbeništvo <i>Construction</i>	25
Trgovina in druge storitvene dejavnosti <i>Distributive trade and other service activities</i>	26
Turizem <i>Tourism</i>	28
Transport <i>Transport</i>	29
Kmetijstvo in ribištvo <i>Agriculture and fishing</i>	31
Poslovne tendence <i>Business tendency</i>	33
Kako do statističnih podatkov in informacij <i>How to obtain statistical data and information</i>	35

STATISTIČNA IN DRUGA ZNAMENJA

z	statistično zaupno
-	ni pojava
...	ni podatka
*	popravljen podatek
∅	povprečje
1)	izpostavno znamenje za opombo pod tabelo

ZAPIS ČASOVNIH ENOT

Arabska številka (1, 2)	četrtnje
Rimska številka (III, VI)	mesec

KRAJŠAVE IN MERSKE ENOTE

kg	kilogram
m ²	kvadratni meter
mio.	milijon
t	tona
EUR	evro

STATISTICAL AND OTHER SIGNS

z	confidential
-	no occurrence of event
...	data not available
*	corrected data
∅	average
1)	footnote

TIME UNITS

Arabic numeral (1, 2)	quarter
Roman numeral (III, VI)	month

ABBREVIATIONS AND UNITS OF MEASURES

kg	kilogram
m ²	square metre
mio	million
t	ton
EUR	euro

PREBIVALSTVO

POPULATION

Osnovni demografski podatki

Basic demographic data

	Prebivalstvo ¹⁾ <i>Population¹⁾</i>	Rojeni <i>Births</i>		Priznanja očetovstva <i>Acknowledgement of paternity</i>	Umrli <i>Deaths</i>		Sklenjene zakonske zveze <i>Marriages</i>	Razvezane zakonske zveze <i>Divorces</i>	Naravni prirast <i>Natural increase</i>	Skupni prirast <i>Total increase</i>	
		živorojeni <i>live births</i>	mrtvorojeni <i>still births</i>		skupaj <i>total</i>	dojenčki <i>infant deaths</i>					
2008	2.025.866	21.817	109	11.552	18.308	52	6.703	2.246	3.509	22.093	
2009	2.032.362	21.856	119	11.709	18.750	52	6.542	2.297	3.106	14.614	
2010	2.046.976	22.343	100	12.265	18.609	56	6.528	2.430	3.734	3.213	
2011	2.050.189	21.947	112	12.421	18.699	64	6.671	2.298	3.248	5.307	
2012	2.055.496	21.938	94	12.108	19.257	36	7.057	2.509	2.681	3.325	
2012	1	2.055.496	5.226	16	3.038	5.502	6	683	622	-276	31
	2	2.055.527	5.452	21	3.079	4.527	10	2.617	693	925	735
	3	2.056.262	5.891	25	3.186	4.406	11	2.706	453	1.485	1.861
	4	2.058.123	5.369	32	2.805	4.822	9	1.051	741	547	698
2013 ²⁾	1	2.058.821	4.933	25	2.905	5.430	16	604	591	-497	-364
	2	2.058.457	5.153	25	3.025	4.681	10	2.301	640	472	657
	3	2.059.114	5.726	24	3.175	4.443	21	2.405	443	1.283	1.549
	4	2.060.663

1) Stanje na začetku leta/četrletja.
As of the beginning of the year/quarter.

2) Začasen podatek (razen podatka o številu prebivalcev).
Provisional data (except data on population).

Selitve

Migration

		Meddržavne selitve <i>International migration</i>								Notranje selitve <i>Internal migration</i>	
		priseljani <i>immigrants</i>			odseljeni <i>emigrants</i>			selitveni prirast <i>net migration</i>			
		skupaj <i>total</i>	državljeni RS <i>citizens of the RS</i>	tuji državljani <i>foreigners</i>	skupaj <i>total</i>	državljeni RS <i>citizens of the RS</i>	tuji državljani <i>foreigners</i>	skupaj <i>total</i>	državljeni RS <i>citizens of the RS</i>		tuji državljani <i>foreigners</i>
2008		30.693	2.631	28.062	12.109	4.766	7.343	18.584	-2.135	20.719	106.248
2009		30.296	2.903	27.393	18.788	3.717	15.071	11.508	-814	12.322	96.602
2010		15.416	2.711	12.705	15.937	3.905	12.032	-521	-1.194	673	106.551
2011		14.083	3.318	10.765	12.024	4.679	7.345	2.059	-1.361	3.420	107.988
2012		15.022	2.741	12.281	14.378	8.191	6.187	644	-5.450	6.094	112.668
2011	4	3.796	701	3.095	3.537	1.416	2.121	259	-715	974	29.421
2012	1	3.391	693	2.698	3.084	1.562	1.522	307	-869	1.176	26.415
	2	3.228	632	2.596	3.418	2.097	1.321	-190	-1.465	1.275	25.967
	3	4.063	824	3.239	3.687	2.256	1.431	376	-1.432	1.808	30.408
	4	4.340	592	3.748	4.189	2.276	1.913	151	-1.684	1.835	29.878
2013 ¹⁾	1	3.486	797	2.689	3.353	1.694	1.659	133	-897	1.030	25.327
	2	3.363	633	2.730	3.178	1.724	1.454	185	-1.091	1.276	24.361
	3	3.697	757	2.940	3.431	1.782	1.649	266	-1.025	1.291	30.562

1) Začasen podatek.
Provisional data.

Demografski kazalniki
Demographic indicators

		Živorajeni <i>Live births</i>	Umrli <i>Deaths</i>	Naravni prirast ¹⁾ <i>Natural increase¹⁾</i>	Selitveni prirast <i>Net migration</i>	Skupni prirast ¹⁾ <i>Total increase¹⁾</i>	Sklenjene zakonske zveze <i>Marriages</i>	Razvezane zakonske zveze <i>Divorces</i>	Umrli dojenčki na 1.000 živorojenih <i>Infant deaths per 1,000 live births</i>
		na 1.000 prebivalcev <i>per 1,000 population</i>							
2008		10,8	9,1	1,7	9,2	10,9	3,3	1,1	2,4
2009		10,7	9,2	1,5	5,6	7,2	3,2	1,1	2,4
2010		10,9	9,1	1,8	-0,3	1,6	3,2	1,2	2,5
2011		10,7	9,1	1,6	1,0	2,6	3,3	1,1	2,9
2012		10,7	9,4	1,3	0,3	1,6	3,4	1,2	1,6
2011	4	10,2	9,2	1,0	0,5	1,5	2,0	1,2	2,8
2012	1	10,2	10,7	-0,5	0,7	0,1	1,3	1,2	1,1
	2	10,6	8,8	1,8	-0,4	1,4	5,1	1,4	1,8
	3	11,4	8,5	2,9	0,7	3,6	5,2	0,9	1,9
	4	10,3	9,3	1,1	0,2	1,3	2,0	1,4	1,7
2013 ²⁾	1	9,6	10,7	-1,0	0,3	-0,7	1,2	1,2	3,2
	2	10,0	9,1	0,9	0,4	1,3	4,5	1,2	1,9
	3	11,0	8,6	2,5	0,5	3,0	4,8	0,9	3,7

1) Vrednosti so izračunane iz absolutnih podatkov in zaradi zaokroževanja niso vedno enake seštevku/razliki posameznih kazalnikov.
The values are calculated from absolute data and are due to rounding not always equal to the sum/difference of corresponding indicators.

2) Začasen podatek.
Provisional data.

Več podatkov in metodološka pojasnila s področja prebivalstva boste našli na spletnem naslovu:
http://www.stat.si/tema_demografsko_prebivalstvo.asp

More data and methodological explanations on population are available on the website:
http://www.stat.si/eng/tema_demografsko_prebivalstvo.asp

NACIONALNI RAČUNI
NATIONAL ACCOUNTS

Izdatkovna struktura bruto domačega proizvoda

Gross domestic product by expenditures

	Bruto domači proizvod <i>Gross domestic product</i>	Domača potrošnja <i>Domestic consumption</i>			Saldo menjave s tujino <i>External trade balance</i>			
		skupaj <i>total</i>	končna potrošnja <i>final consumption</i>	bruto investicije <i>gross capital formation</i>	skupaj <i>total</i>	izvoz proizvodov and services <i>exports of goods and services</i>	uvoz proizvodov and services <i>imports of goods and services</i>	
Tekoče cene, mio. EUR <i>Current prices, mio EUR</i>								
2009	35.420,2	34.650,9	26.833,8	7.817,1	769,3	21.022,1	20.252,8	
2010	35.484,6	34.959,9	27.635,2	7.324,3	525,1	23.688,2	23.163,1	
2011	36.150,0	35.590,9	28.310,1	7.280,8	559,1	26.389,0	25.829,9	
2012	35.318,6	33.615,8	27.435,7	6.180,1	1.702,8	26.869,7	25.166,9	
2013	35.274,9	32.921,9	26.880,6	6.041,3	2.353,0	27.565,8	25.212,8	
2012								
	1	8.519,4	8.244,1	6.490,1	1.754,0	275,3	6.502,2	6.226,9
	2	9.033,5	8.632,1	7.006,6	1.625,5	401,4	6.812,3	6.410,8
	3	9.049,1	8.462,8	6.929,2	1.533,6	586,3	6.803,2	6.216,9
	4	8.716,7	8.276,9	7.009,9	1.267,0	439,8	6.752,1	6.312,3
2013								
	1	8.124,1	7.635,4	6.238,5	1.396,9	488,7	6.619,3	6.130,6
	2	9.043,7	8.365,5	6.848,2	1.517,2	678,3	6.986,9	6.308,6
	3	9.141,3	8.369,9	6.800,7	1.569,2	771,4	7.015,7	6.244,3
	4	8.965,8	8.551,1	6.993,2	1.558,0	414,6	6.943,8	6.529,2
Stalne cene, enako obdobje predhodnega leta = 100 <i>Constant prices, the same period of the previous year = 100</i>								
2009	92,1	89,7	100,5	65,7	2,6 ¹⁾	83,9	80,8	
2010	101,3	99,5	101,4	92,7	1,8 ¹⁾	110,2	107,4	
2011	100,7	99,7	100,2	97,7	1,0 ¹⁾	107,0	105,6	
2012	97,5	93,6	96,2	83,5	3,8 ¹⁾	100,6	95,3	
2013	98,9	97,5	97,5	97,5	1,3 ¹⁾	102,9	101,3	
2012								
	1	99,8	97,5	99,1	91,8	2,3 ¹⁾	101,7	98,6
	2	96,5	93,6	96,1	84,2	2,7 ¹⁾	99,7	95,9
	3	97,0	91,6	94,5	80,6	5,1 ¹⁾	100,1	92,9
	4	96,7	91,7	95,1	76,4	5,0 ¹⁾	100,8	94,0
2013								
	1	95,4	92,4	95,7	79,4	2,8 ¹⁾	101,5	97,7
	2	98,6	96,6	97,4	93,2	1,8 ¹⁾	102,2	99,7
	3	99,5	98,2	97,3	102,0	1,1 ¹⁾	104,0	102,8
	4	102,1	103,0	99,5	122,6	-0,7 ¹⁾	103,7	104,9

1) Kot prispevek k rasti obsega BDP (v odstotnih točkah).
As contribution to GDP volume growth (in percentage points).

Bruto domači proizvod po proizvodni metodi
Gross domestic product by output approach

		Bruto domači proizvod <i>Gross domestic product</i>	Dodana vrednost <i>Value added</i>						Neto davki na proizvode <i>Net taxes on products</i>	
			skupaj <i>total</i>	od tega <i>of which</i>						
				predelovalne dejavnosti <i>manufacturing</i>	gradbeništvo <i>construction</i>	trgovina, gostinstvo, promet <i>trade, accommodation, transport</i>	poslovanje z nepremičninami <i>real estate activities</i>	strokovne, tehnične in druge posl. dejavnosti <i>professional, technical and other business activities</i>		javna uprava, izobraževanje, zdravstvo <i>public administration, education, health</i>
Stalne cene, enako obdobje predhodnega leta = 100 <i>Constant prices, the same period of the previous year = 100</i>										
2009		92,1	92,5	83,0	86,5	91,0	99,6	94,2	101,8	88,9
2010		101,3	101,4	107,6	82,1	101,4	101,3	105,2	101,4	100,4
2011		100,7	100,4	103,3	89,6	102,1	99,6	100,8	100,2	102,6
2012		97,5	97,8	97,1	93,2	96,2	100,5	97,3	101,5	95,0
2013		98,9	99,0	98,8	93,0	99,7	99,7	98,8	99,1	98,1
2012	1	99,8	99,9	99,5	96,7	99,6	102,7	100,6	102,1	99,2
	2	96,5	97,3	95,7	94,8	95,5	100,0	98,4	102,0	91,3
	3	97,0	96,8	95,5	93,3	94,5	99,6	95,5	101,6	98,2
	4	96,7	97,4	98,0	88,1	95,6	99,7	95,3	100,4	91,5
2013	1	95,4	96,6	96,5	82,8	96,3	99,4	97,4	98,5	87,6
	2	98,6	98,6	97,7	89,0	100,0	100,2	98,6	98,6	98,6
	3	99,5	99,5	99,2	93,6	100,8	99,5	99,4	98,7	99,3
	4	102,1	101,4	102,1	107,7	101,5	99,6	99,7	100,4	107,8

Več podatkov in metodološka pojasnila s področja nacionalnih računov boste našli na spletnem naslovu:
http://www.stat.si/tema_ekonomsko_nacionalni.asp

More data and methodological explanations on national accounts are available on the website:
http://www.stat.si/eng/tema_ekonomsko_nacionalni.asp

CENE
PRICES

Indeksi cen življenjskih potrebščin
Consumer price indices

		Skupaj <i>Total</i>	Blago <i>Goods</i>				Storitve <i>Services</i>
			skupaj <i>total</i>	trajno blago <i>durable goods</i>	poltrajno blago <i>semi-durable goods</i>	blago dnevne rabe <i>non-durable goods</i>	
December predhodnega leta = 100 <i>December of the previous year = 100</i>							
XII 2009		101,8	101,9	94,2	97,2	105,3	101,6
XII 2010		101,9	102,7	95,5	100,5	105,3	100,0
XII 2011		102,0	102,7	98,7	98,9	104,7	100,4
XII 2012		102,7	102,7	96,9	100,2	104,8	102,6
XII 2013		100,7	100,7	97,7	97,6	102,2	100,6
Predhodno obdobje = 100 <i>Previous period = 100</i>							
2013	III	100,3	100,5	99,9	104,5	99,9	99,9
	IV	100,7	100,7	99,9	104,7	100,1	100,5
	V	100,3	100,3	99,4	101,3	100,3	100,3
	VI	100,0	99,7	99,8	99,0	99,8	100,8
	VII	99,7	98,6	100,3	88,1	100,5	102,1
	VIII	100,3	100,1	100,4	99,7	100,1	100,7
	IX	100,3	101,2	99,7	109,6	99,9	98,2
	X	100,0	100,4	100,2	105,3	99,4	99,3
	XI	99,9	100,1	99,4	101,7	99,9	99,4
	XII	99,1	99,3	99,4	94,8	100,3	98,9
2014	I	99,4	98,4	99,9	89,3	100,2	101,5
	II	100,1	100,1	100,2	102,1	99,7	100,1
Isti mesec predhodnega leta = 100 <i>The same month of the previous year = 100</i>							
2013	III	102,0	101,9	96,5	99,2	103,9	102,1
	IV	101,5	101,1	96,2	99,6	102,6	102,3
	V	101,2	100,6	95,9	97,5	102,5	102,5
	VI	101,9	101,5	96,1	99,2	103,3	102,8
	VII	102,6	102,2	96,8	100,3	103,9	103,5
	VIII	102,2	101,6	97,4	99,8	103,0	103,5
	IX	101,4	101,1	97,5	100,9	102,0	102,1
	X	101,3	100,7	98,4	100,4	101,3	102,6
	XI	101,3	101,1	98,6	99,9	101,9	101,7
	XII	100,7	100,7	97,7	97,6	102,2	100,6
2014	I	100,8	100,4	98,0	98,2	101,5	101,8
	II	100,1	99,4	98,5	97,7	100,0	101,7

Indeksi cen življenjskih potrebščin (nadaljevanje)

Consumer price indices (continued)

		Hrana in brezalkoholne pijače <i>Food and non alcoholic beverages</i>	Alkoholne pijače in tobak <i>Alcoholic beverages and tobacco</i>	Obleka in obutev <i>Clothing and footwear</i>	Stanovanje <i>Housing, water, electricity and other</i>	Stanovanjska oprema <i>Furnishing, household equipment and maintenance</i>	Zdravje <i>Health</i>
December predhodnega leta = 100 <i>December of the previous year = 100</i>							
XII 2009		98,9	108,0	96,6	106,3	101,5	100,3
XII 2010		102,2	108,1	99,9	108,3	102,6	104,3
XII 2011		104,9	104,9	98,5	105,0	101,4	100,0
XII 2012		104,7	109,4	100,8	101,3	99,3	100,2
XII 2013		102,2	103,0	97,1	105,2	99,1	100,2
Predhodno obdobje = 100 <i>Previous period = 100</i>							
2013	III	99,9	100,0	105,7	100,2	99,8	99,2
	IV	100,9	100,2	106,6	100,6	99,8	100,0
	V	102,0	99,9	101,8	99,3	99,7	99,9
	VI	99,2	100,0	98,7	99,6	100,0	99,9
	VII	99,3	102,1	83,8	101,1	99,9	100,9
	VIII	99,7	100,3	99,3	100,2	100,6	100,4
	IX	99,7	99,8	113,8	100,1	99,8	100,4
	X	99,5	100,2	107,5	100,0	99,9	99,4
	XI	99,9	100,3	102,1	99,9	99,9	100,0
	XII	100,3	99,8	93,8	100,3	99,8	99,9
2014	I	101,4	100,2	85,3	99,1	99,9	99,5
	II	99,2	100,0	102,9	100,1	100,3	100,0
Isti mesec predhodnega leta = 100 <i>The same month of the previous year = 100</i>							
2013	III	103,9	110,0	98,7	102,9	98,9	99,3
	IV	103,3	107,8	100,0	103,3	97,8	98,0
	V	103,1	107,4	96,9	102,8	98,1	97,9
	VI	104,4	107,5	99,5	102,5	98,6	97,8
	VII	104,4	107,5	101,1	103,4	98,7	100,0
	VIII	104,3	107,5	100,1	102,7	99,2	100,3
	IX	103,5	107,1	101,7	102,1	98,5	100,7
	X	102,4	103,0	100,3	103,9	99,6	100,0
	XI	102,2	103,0	100,1	104,8	99,6	100,0
	XII	102,2	103,0	97,1	105,2	99,1	100,2
2014	I	101,6	102,6	97,8	103,6	98,6	99,8
	II	100,9	102,7	96,8	100,4	99,5	99,6

Indeksi cen življenjskih potrebščin (nadaljevanje)

Consumer price indices (continued)

		Prevoz <i>Transport</i>	Komunikacije <i>Communication</i>	Rekreacija in kultura <i>Recreation and culture</i>	Izobraževanje <i>Education</i>	Gostinske in nastanitvene storitve <i>Restaurants and hotels</i>	Raznovrstno blago in storitve <i>Miscellaneous goods and services</i>
December predhodnega leta = 100 <i>December of the previous year = 100</i>							
XII 2009		102,9	98,1	101,7	102,6	102,6	103,6
XII 2010		100,3	103,2	100,4	100,7	88,9	100,6
XII 2011		101,4	96,7	98,8	101,6	102,2	102,8
XII 2012		103,4	98,9	100,2	104,7	109,3	102,4
XII 2013		99,7	98,5	99,9	100,0	101,4	96,8
Predhodno obdobje = 100 <i>Previous period = 100</i>							
2013	III	99,7	100,4	100,0	100,0	100,0	100,4
	IV	99,5	99,9	100,3	100,0	100,3	99,8
	V	99,0	99,4	101,0	100,0	100,5	100,3
	VI	100,3	100,0	102,6	100,0	100,2	100,0
	VII	101,4	102,4	103,6	100,0	100,6	99,6
	VIII	100,6	101,1	101,1	100,1	100,4	100,1
	IX	100,0	99,8	95,1	99,3	99,9	100,3
	X	99,3	99,5	97,6	100,5	99,8	100,3
	XI	99,4	98,0	99,6	99,8	99,4	100,2
	XII	100,1	98,6	99,2	100,2	99,9	95,7
2014	I	100,0	100,2	100,1	99,9	99,8	105,2
	II	100,0	99,5	100,4	100,1	100,1	100,0
Isti mesec predhodnega leta = 100 <i>The same month of the previous year = 100</i>							
2013	III	100,6	96,8	99,9	104,7	109,0	102,4
	IV	99,1	97,8	99,6	104,6	108,6	102,1
	V	99,1	97,7	99,5	104,6	108,6	102,9
	VI	100,2	98,7	99,4	104,6	109,1	103,1
	VII	102,0	100,0	100,7	104,6	109,6	101,2
	VIII	100,0	102,5	100,9	100,1	109,9	100,2
	IX	99,6	101,1	100,2	99,5	102,0	100,1
	X	99,4	101,6	100,9	100,1	102,0	100,7
	XI	99,7	99,5	100,4	99,7	101,5	101,0
	XII	99,7	98,5	99,9	100,0	101,4	96,8
2014	I	100,1	98,4	100,7	100,0	100,6	101,7
	II	99,1	98,7	100,3	99,8	100,9	101,7

Indeks cen industrijskih proizvodov pri proizvajalcih na domačem trgu, po namenskih skupinah (SKD 2008), Slovenija, mesečno*Output price indices of the domestic market, by main industrial groups (NACE Rev.2), Slovenia, monthly*

		SKUPAJ (B+C+D+E) <i>Total (B+C+D+E)</i>	Surovine <i>Intermediate goods</i>	Energenti <i>Energy</i>	Proizvodi za investicije <i>Capital goods</i>	Proizvodi za široko porabo <i>Consumer goods</i>	Trajno blago za široko porabo <i>Durable consumer goods</i>	Netrajno blago za široko porabo <i>Non-durable consumer goods</i>
Predhodno obdobje = 100 <i>Previous period = 100</i>								
2009		99,6	96,8	106,8	98,3	99,6	106,2	98,5
2010		102,0	103,7	100,3	99,6	101,0	103,9	100,5
2011		103,8	106,2	101,7	100,6	102,5	103,8	102,2
2012		101,0	100,9	100,3	100,9	101,4	102,1	101,2
2013		100,3	100,2	99,5	99,8	100,9	99,9	101,1
2013	III	100,3	100,2	102,4	100,2	99,9	99,7	99,9
	IV	100,0	99,7	100,2	100,2	100,3	100,1	100,3
	V	99,9	99,8	99,2	100,0	100,3	100,1	100,3
	VI	100,0	100,0	100,2	99,9	99,8	100,4	99,7
	VII	99,9	99,8	99,7	100,1	99,9	99,6	99,9
	VIII	100,2	100,2	99,7	99,9	100,4	100,6	100,4
	IX	100,0	100,0	100,3	99,9	99,9	100,4	99,9
	X	99,9	100,1	98,7	99,9	100,0	99,9	100,0
	XI	99,9	99,6	100,7	99,8	99,9	99,2	100,1
	XII	99,8	99,8	99,4	99,9	99,8	99,9	99,8
2014	I	100,0	99,8	100,5	100,0	100,0	101,3	99,8
	II	99,2	99,8	94,0	99,7	99,8	99,0	100,0
Isti mesec predhodnega leta = 100 <i>The same month of the previous year = 100</i>								
2013	III	101,1	101,3	101,0	99,3	101,6	99,9	102,0
	IV	100,6	100,2	101,0	99,7	101,6	100,8	101,7
	V	100,1	99,4	100,3	99,5	101,4	99,3	101,8
	VI	100,1	99,6	100,2	99,8	100,9	99,5	101,2
	VII	100,1	99,6	99,8	99,9	100,9	99,1	101,3
	VIII	100,2	99,6	99,4	100,0	101,2	99,7	101,5
	IX	100,1	99,8	99,7	99,6	100,9	100,1	101,1
	X	99,8	99,7	98,4	99,9	100,3	99,9	100,4
	XI	99,6	99,4	99,2	99,7	100,1	99,1	100,2
	XII	99,7	99,5	98,9	99,8	100,1	99,6	100,2
2014	I	99,7	98,8	100,3	99,5	100,7	100,9	100,6
	II	98,9	98,7	94,9	99,7	100,1	100,2	100,0

Indeks cen industrijskih proizvodov pri proizvajalcih na domačem trgu, po dejavnostih (SKD 2008), Slovenija, mesečno

Output price indices of the domestic market, by activities (NACE Rev.2), Slovenia, monthly

	Skupaj (B+C+D+E) Total (B+C+D+E)	B	C	D	E	
		Rudarstvo <i>Mining and quarrying</i>	Predelovalne dejavnosti <i>Manufacturing</i>	Oskrba z el. energijo, plinom in paro <i>El., gas, steam, air cond., supply</i>	Oskrba z vodo, rav.z odp., odp., san. okolja <i>Water supply, sewerage, waste</i>	
Predhodno obdobje = 100 <i>Previous period = 100</i>						
2009	99,6	103,1	98,0	108,2	103,8	
2010	102,0	100,4	102,1	98,7	108,5	
2011	103,8	100,3	104,1	102,0	100,1	
2012	101,0	100,5	101,1	100,2	101,0	
2013	100,3	100,9	100,4	99,3	101,5	
2013	III	100,3	100,1	100,1	102,6	101,1
	IV	100,0	100,0	100,0	100,2	100,0
	V	99,9	100,0	100,0	99,1	100,0
	VI	100,0	100,0	99,9	100,2	100,0
	VII	99,9	100,0	99,9	99,6	100,1
	VIII	100,2	100,0	100,2	99,7	100,0
	IX	100,0	100,0	99,9	100,6	97,9
	X	99,9	100,0	100,0	98,6	100,0
	XI	99,9	100,0	99,8	100,8	100,0
	XII	99,8	100,0	99,8	99,3	100,0
2014	I	100,0	100,0	99,9	100,1	104,2
	II	99,2	98,8	99,8	93,2	100,0

Isti mesec predhodnega leta = 100
The same month of the previous year = 100

2013	III	101,1	101,1	101,1	100,8	103,1
	IV	100,6	101,0	100,6	100,8	103,1
	V	100,1	100,8	100,1	100,0	103,1
	VI	100,1	100,8	100,1	99,8	103,1
	VII	100,1	100,8	100,1	99,5	101,7
	VIII	100,2	100,7	100,2	99,1	101,7
	IX	100,1	100,7	100,1	99,7	99,6
	X	99,8	101,1	99,9	98,1	99,6
	XI	99,6	101,1	99,7	99,2	99,6
	XII	99,7	101,1	99,7	98,8	99,6
2014	I	99,7	101,1	99,6	99,9	103,6
	II	98,9	98,8	99,4	93,9	103,2

Indeks povprečnih vrednosti izvoza in uvoza

Unit value indices of exports and imports

	Izvoz <i>Export</i>				Uvoz <i>Import</i>			
	skupaj <i>total</i>	proizvodi za vmesno porabo <i>intermediate goods</i>	proizvodi za investicije <i>capital goods</i>	proizvodi za široko porabo <i>consumption goods</i>	skupaj <i>total</i>	proizvodi za vmesno porabo <i>intermediate goods</i>	proizvodi za investicije <i>capital goods</i>	proizvodi za široko porabo <i>consumption goods</i>

Izračun iz podatkov v EUR, enako obdobje predhodnega leta = 100
Calculation from EUR values, the same period of the previous year = 100

2009		93,9	92,8	100,3	93,7	91,0	86,0	96,7	98,1
2010		106,0	106,1	97,8	108,0	107,7	110,9	101,7	104,0
2011		106,9	107,4	104,3	106,9	108,7	111,5	101,3	105,5
2012		101,0	99,8	101,8	102,8	102,0	102,2	101,3	101,7
2013 ¹⁾		98,5	97,7	99,6	99,6	98,7	96,9	102,8	101,2
2012	1	102,6	101,5	102,5	104,6	104,0	104,8	100,1	103,2
	2	100,4	99,5	100,0	102,0	100,4	99,9	101,2	101,5
	3	101,5	100,1	104,6	103,2	102,0	103,1	98,1	100,7
	4	99,8	98,0	103,6	101,8	101,2	101,0	103,3	100,8
2013 ¹⁾	1	98,1	97,9	102,5	97,6	99,2	98,4	99,4	101,0
	2	99,0	97,1	102,6	101,3	100,2	98,1	103,7	103,5
	3	97,7	96,5	99,2	99,4	97,8	95,2	103,1	101,6
	4	99,5	98,8	99,3	100,7	97,3	95,8	102,2	98,8

1) Začasen podatek.
Provisional data.

Indeksi cen v kmetijstvu
Agricultural price indices

		Indeksi cen inputov v kmetijstvu Agricultural input price indices			Indeksi cen kmetijskih pridelkov pri pridelovalcih Producer price indices of agricultural products		
		skupaj (input 1 + input 2) total (Input 1+ Input 2)	proizvodi in storitve za tekočo porabo v kmetijstvu (input 1) goods and services currently consumed in agriculture (Input 1)	proizvodi in storitve za investicije v kmetijstvu (input 2) goods and services contributing to agricultural investment (Input 2)	skupaj total	rastlinski pridelki crop output	živali in živalski proizvodi animals and animal products
Predhodno obdobje = 100 Previous period = 100							
2009		93,8	89,1	106,0	85,8	79,9	89,2
2010		101,7	102,5	100,3	101,4	102,0	101,1
2011		110,6	114,0	102,9	109,8	108,2	110,7
2012		104,2	105,3	101,4	103,9	103,2	104,3
2013		102,3	102,7	101,8	107,5	114,8	103,9
2013	II	100,3	100,6	100,0	-	-	-
	III	100,2	100,1	100,1	-	-	-
	IV	99,8	99,7	100,1	-	-	-
	V	98,7	98,1	100,2	-	-	-
	VI	100,2	100,2	100,0	-	-	-
	VII	99,7	99,7	100,1	-	-	-
	VIII	99,1	98,6	100,1	-	-	-
	IX	99,5	99,2	100,3	-	-	-
	X	99,6	99,3	100,0	-	-	-
	XI	97,9	97,2	100,0	-	-	-
	XII	100,0	100,0	100,0	-	-	-
2014	I	99,8	100,2	99,0	-	-	-
Isti mesec predhodnega leta = 100 The same month of the previous year = 100							
2013	II	107,4	109,4	102,5	107,5	135,1	101,3
	III	106,7	108,5	101,9	109,6	129,2	102,4
	IV	105,6	107,1	101,7	109,9	128,5	103,6
	V	104,4	105,4	101,7	112,4	139,2	103,1
	VI	104,2	105,2	101,6	111,2	135,5	102,4
	VII	104,0	105,1	101,6	109,7	114,7	106,4
	VIII	101,8	101,9	101,7	108,0	116,1	104,4
	IX	98,0	96,7	101,6	104,7	104,6	104,8
	X	97,8	96,3	101,5	105,7	105,8	105,7
	XI	96,0	94,1	101,5	102,8	99,5	104,9
	XII	96,4	94,4	101,5	103,2	99,9	105,3
2014	I	94,8	93,0	99,8	102,7	91,8	106,2

Več podatkov in metodološka pojasnila s področja cen boste našli na spletnih naslovih:
http://www.stat.si/tema_ekonomsko_cene.asp
http://www.stat.si/tema_ekonomsko_zunanja.asp
http://www.stat.si/tema_okolje_kmetijstvo.asp

More data and methodological explanations on prices are available on the websites:
http://www.stat.si/eng/tema_ekonomsko_cene.asp
http://www.stat.si/eng/tema_ekonomsko_zunanja.asp
http://www.stat.si/eng/tema_okolje_kmetijstvo.asp

PLAČE
EARNINGS

Povprečne mesečne plače pri pravnih osebah po institucionalnih sektorjih

Average monthly earnings by legal persons by institutional sectors

		Bruto plača <i>Gross earnings</i>						Neto plača <i>Net earnings</i>	
		skupaj <i>total</i>	vrste pravnih oseb <i>type of legal persons</i>		institucionalni sektorji <i>institutional sectors</i>				
			javne <i>public</i>	zasebne <i>private</i>	nefinančne družbe <i>nonfinancial companies</i>	finančne družbe <i>financial companies</i>	država <i>state</i>		drugo <i>other</i>
EUR									
Ø 2009		1.438,96	1.746,24	1.281,52	1.300,87	2.115,98	1.802,12	1.451,00	930,00
Ø 2010		1.494,88	1.760,91	1.353,41	1.369,00	2.144,59	1.802,12	1.504,57	966,62
Ø 2011		1.524,65	1.778,45	1.388,65	1.405,50	2.180,51	1.801,27	1.525,61	987,39
Ø 2012		1.525,47	1.762,88	1.395,84	1.416,61	2.196,33	1.761,15	1.522,23	991,44
Ø 2013		1.523,18	1.740,78	1.404,40	1.426,76	2.198,94	1.716,48	1.483,97	997,01
2013	II	1.497,55	1.722,63	1.373,20	1.390,85	2.157,20	1.719,24	1.469,76	982,68
	III	1.520,08	1.736,33	1.400,93	1.420,75	2.182,88	1.721,15	1.482,53	993,70
	IV	1.516,82	1.739,78	1.394,00	1.414,32	2.186,60	1.725,77	1.497,23	993,16
	V	1.523,65	1.758,88	1.394,92	1.418,99	2.234,94	1.735,57	1.494,83	997,13
	VI	1.495,45	1.731,79	1.366,75	1.390,86	2.143,16	1.716,93	1.469,35	982,72
	VII	1.510,02	1.731,66	1.390,09	1.415,06	2.243,80	1.694,69	1.459,70	990,88
	VIII	1.506,88	1.720,16	1.391,14	1.415,48	2.129,17	1.694,94	1.468,70	989,52
	IX	1.495,28	1.715,40	1.375,60	1.393,91	2.166,87	1.705,40	1.466,86	983,30
	X	1.526,11	1.742,91	1.408,28	1.433,96	2.197,89	1.709,96	1.472,84	999,99
	XI	1.617,19	1.771,14	1.533,94	1.551,50	2.328,16	1.720,04	1.490,21	1.044,89
	XII	1.544,85	1.764,57	1.425,54	1.451,32	2.237,03	1.724,50	1.551,81	1.007,65
2014	I	1.534,54	1.741,94	1.421,34	1.443,92	2.194,40	1.709,94	1.485,36	1.005,75

Indeksi povprečnih mesečnih plač pri pravnih osebah

Indices of average monthly earnings by legal persons

		Nominalni <i>Nominal</i>		Realni <i>Real</i>		Nominalni <i>Nominal</i>		Realni <i>Real</i>	
		bruto <i>gross</i>	neto <i>net</i>	bruto <i>gross</i>	neto <i>net</i>	bruto <i>gross</i>	neto <i>net</i>	bruto <i>gross</i>	neto <i>net</i>
		predhodno obdobje = 100 <i>previous period = 100</i>				enako obdobje predhodnega leta = 100 <i>the same period of the previous year = 100</i>			
Ø 2009		103,4	103,4	102,5	102,5	103,4	103,4	102,5	102,5
Ø 2010		103,9	103,9	102,1	102,1	103,9	103,9	102,1	102,1
Ø 2011		102,0	102,1	100,2	100,3	102,0	102,1	100,2	100,3
Ø 2012		100,1	100,4	97,6	97,9	100,1	100,4	97,6	97,9
Ø 2013		99,8	100,6	98,0	98,8	99,8	100,6	98,0	98,8
2013	II	98,3	98,4	97,5	97,6	98,3	99,4	95,7	96,8
	III	101,5	101,1	101,2	100,8	99,0	99,8	97,1	97,8
	IV	99,8	99,9	99,1	99,2	99,8	100,6	98,3	99,1
	V	100,5	100,4	100,2	100,1	99,2	100,1	98,0	98,9
	VI	98,1	98,6	98,1	98,6	99,6	100,4	97,7	98,5
	VII	101,0	100,8	101,3	101,1	100,8	101,4	98,2	98,8
	VIII	99,8	99,9	99,5	99,6	99,6	100,4	97,5	98,2
	IX	99,2	99,4	98,9	99,1	100,4	101,1	99,0	99,7
	X	102,1	101,7	102,1	101,7	100,7	101,3	99,4	100,0
	XI	106,0	104,5	106,1	104,6	100,3	101,0	99,0	99,7
	XII	95,5	96,4	96,4	97,3	100,7	100,7	100,0	100,0
2014	I	99,3	99,8	99,9	100,4	100,7	100,8	99,9	100,0

Povprečne mesečne bruto plače pri pravnih osebah po področjih dejavnosti

Average monthly gross earnings by legal persons by activities

	Skupaj Total	A	B	C	D	E	F	G	H	I	
		Kmetijstvo, lov, gozdarstvo, ribištvo Agriculture, hunting, forestry and fishing	Rudarstvo Mining and quarrying	Predelovalne dejavnosti Manufacturing	Oskrba z el. energijo, plinom in paro Electricity, gas, steam and air cond. supply	Oskrba z vodo rav. z odp., odp., san.okolja Water supply sewerage, waste management and remediation act.	Gradbeništvo Construction	Trgovina; vzdrževanje in popravila motornih vozil Wholesale, retail; repair of motor vehicles	Promet in skladiščenje Transportation and storage	Gostinstvo Accommodation and food service activities	
EUR											
Ø 2009	1.438,96	1.198,03	1.831,20	1.203,38	2.020,95	1.413,04	1.160,16	1.277,51	1.393,16	1.032,97	
Ø 2010	1.494,88	1.267,00	1.904,97	1.311,57	2.095,67	1.444,70	1.211,63	1.325,08	1.421,14	1.074,27	
Ø 2011	1.524,65	1.305,88	1.978,29	1.362,79	2.144,83	1.443,42	1.235,95	1.362,26	1.459,76	1.096,99	
Ø 2012	1.525,47	1.290,98	2.052,14	1.397,25	2.215,83	1.444,24	1.205,65	1.373,59	1.453,93	1.088,18	
Ø 2013	1.523,18	1.302,04	2.010,74	1.436,53	2.282,15	1.454,22	1.188,38	1.379,07	1.450,92	1.083,32	
2013	II	1.497,55	1.193,17	2.007,65	1.407,19	2.130,04	1.410,77	1.165,00	1.343,55	1.394,04	1.060,87
	III	1.520,08	1.296,62	2.034,64	1.419,06	2.329,83	1.426,95	1.171,19	1.375,67	1.422,08	1.075,16
	IV	1.516,82	1.285,67	1.880,63	1.414,76	2.251,17	1.431,40	1.179,28	1.378,66	1.455,62	1.090,20
	V	1.523,65	1.313,50	1.921,03	1.423,74	2.209,76	1.448,26	1.185,06	1.378,18	1.449,60	1.097,03
	VI	1.495,45	1.283,35	2.028,18	1.386,84	2.269,72	1.392,60	1.175,88	1.351,03	1.422,56	1.068,24
	VII	1.510,02	1.304,37	1.940,17	1.420,91	2.324,31	1.436,83	1.207,20	1.362,41	1.460,52	1.075,25
	VIII	1.506,88	1.249,89	1.917,10	1.430,98	2.244,55	1.465,00	1.192,08	1.350,30	1.436,92	1.090,66
	IX	1.495,28	1.261,99	1.923,31	1.397,20	2.155,19	1.403,98	1.183,54	1.346,04	1.414,97	1.062,93
	X	1.526,11	1.316,78	2.084,79	1.441,41	2.375,92	1.468,47	1.212,07	1.380,22	1.475,60	1.084,97
	XI	1.617,19	1.448,01	2.147,10	1.621,33	2.521,91	1.584,18	1.203,04	1.508,85	1.543,45	1.099,32
	XII	1.544,85	1.357,74	1.994,51	1.449,05	2.366,20	1.512,06	1.183,75	1.411,16	1.475,18	1.114,79
2014	I	1.534,54	1.289,56	2.066,68	1.480,77	2.241,27	1.468,74	1.182,88	1.374,78	1.476,69	1.080,75

	J	K	L	M	N	O	P	Q	R	S	
	Informacijske in komunikacijske dejavnosti Information and communication	Finančne in zavarovalne dejavnosti Financial and insurance activities	Poslovanje z nepremičninami Real estate activities	Strokovne, znanstvene in tehnične dejavnosti Professional, scientific and technical activities	Druge raznovrstne poslovne dejavnosti Administrative and support service activities	Dej. javne uprave in obrambe, obvezne socialne varnosti Public administration, defence, compulsory social security	Izobraževanje Education	Zdravstvo, socialno varstvo Human health and social work	Kulturne, razvedrilne in rekreacijske dejavnosti Arts, entertainment and recreation	Druge dejavnosti Other service activities	
EUR											
Ø 2009	2.038,65	2.122,72	1.435,09	1.737,98	914,93	1.788,30	1.719,27	1.752,78	1.723,15	1.340,92	
Ø 2010	2.092,15	2.144,81	1.477,74	1.765,21	952,15	1.778,20	1.730,26	1.746,86	1.731,32	1.397,40	
Ø 2011	2.110,90	2.158,65	1.520,36	1.757,35	985,27	1.784,27	1.733,58	1.735,19	1.719,70	1.409,41	
Ø 2012	2.101,97	2.183,03	1.512,40	1.738,42	991,65	1.752,03	1.676,80	1.712,37	1.672,08	1.397,11	
Ø 2013	2.071,44	2.186,59	1.507,54	1.696,54	991,86	1.727,19	1.621,86	1.677,78	1.621,86	1.391,97	
2013	II	2.039,50	2.142,94	1.478,15	1.646,84	967,80	1.724,46	1.630,44	1.672,96	1.586,54	1.382,51
	III	2.168,26	2.173,41	1.516,63	1.704,96	974,14	1.715,34	1.638,44	1.682,26	1.617,53	1.392,53
	IV	2.023,82	2.172,74	1.484,56	1.679,12	984,63	1.724,64	1.638,04	1.690,49	1.632,84	1.400,26
	V	2.057,56	2.218,74	1.498,72	1.677,35	991,01	1.738,56	1.643,01	1.703,60	1.637,25	1.396,90
	VI	2.017,35	2.130,28	1.496,46	1.641,56	981,01	1.722,43	1.627,86	1.680,53	1.581,68	1.362,41
	VII	2.044,92	2.229,93	1.473,58	1.666,79	989,66	1.724,18	1.582,33	1.656,81	1.611,51	1.367,57
	VIII	2.043,18	2.122,01	1.460,09	1.696,95	991,50	1.718,32	1.584,44	1.669,48	1.613,61	1.369,89
	IX	2.036,28	2.157,13	1.466,54	1.682,00	981,43	1.718,71	1.622,20	1.647,54	1.592,10	1.368,24
	X	2.047,15	2.185,09	1.492,30	1.696,18	1.008,99	1.732,26	1.616,64	1.655,00	1.618,92	1.393,34
	XI	2.123,60	2.316,49	1.681,12	1.797,54	1.062,27	1.730,09	1.624,59	1.689,07	1.683,63	1.422,33
	XII	2.182,45	2.223,55	1.560,33	1.731,56	988,27	1.724,03	1.623,87	1.703,20	1.663,32	1.441,41
2014	I	2.057,31	2.174,63	1.468,43	1.707,09	1.011,03	1.727,34	1.616,49	1.661,32	1.617,19	1.383,71

Povprečne mesečne neto plače pri pravnih osebah po področjih dejavnosti
Average monthly net earnings by legal persons by activities

	Skupaj Total	A	B	C	D	E	F	G	H	I	
		Kmetijstvo, lov, gozdarstvo, ribištvo <i>Agriculture, hunting, forestry and fishing</i>	Rudarstvo <i>Mining and quarrying</i>	Predelovalne dejavnosti <i>Manufacturing</i>	Oskrba z el. energijo, plinom in paro <i>Electricity, gas, steam and air cond. supply</i>	Oskrba z vodo rav., z odpl., odp., san.okolja <i>Water supply sewerage, waste management and remediation act.</i>	Gradbeništvo <i>Construction</i>	Trgovina; vzdrževanje in popravila motornih vozil <i>Wholesale, retail; repair of motor vehicles</i>	Promet in skladiščenje <i>Transportation and storage</i>	Gostinstvo <i>Accommodation and food service activities</i>	
EUR											
Ø 2009	930,00	804,06	1.182,84	801,21	1.271,79	925,25	762,22	830,37	917,33	692,67	
Ø 2010	966,62	847,41	1.223,22	867,58	1.322,10	946,62	798,81	861,97	935,33	724,00	
Ø 2011	987,39	873,14	1.263,09	899,74	1.341,25	947,61	827,66	887,08	958,66	744,65	
Ø 2012	991,44	864,00	1.305,74	921,09	1.371,07	952,41	811,60	896,19	957,36	741,09	
Ø 2013	997,01	877,11	1.294,12	948,61	1.410,03	962,16	804,66	903,85	955,73	742,26	
2013	II	982,68	812,93	1.292,31	929,78	1.347,28	940,55	790,88	885,42	925,63	729,90
	III	993,70	878,98	1.312,90	937,01	1.410,76	947,39	794,79	898,82	940,35	737,64
	IV	993,16	870,36	1.224,80	936,78	1.370,30	949,79	798,96	903,20	958,31	746,39
	V	997,13	884,64	1.246,29	943,40	1.380,17	960,07	803,29	902,99	955,80	750,29
	VI	982,72	871,56	1.308,83	921,65	1.420,10	927,67	797,62	889,50	941,05	733,17
	VII	990,88	879,63	1.257,99	941,29	1.450,04	953,87	815,93	895,94	960,73	736,98
	VIII	989,52	846,53	1.247,63	946,40	1.405,44	964,96	808,97	889,48	949,37	746,29
	IX	983,30	855,12	1.246,27	928,51	1.359,09	934,62	804,06	886,32	937,64	730,10
	X	999,99	887,20	1.339,70	953,50	1.452,23	971,88	819,24	906,08	975,65	741,87
	XI	1.044,89	944,96	1.342,35	1.043,91	1.500,44	1.023,88	810,77	974,64	1.003,76	752,57
	XII	1.007,65	910,12	1.285,37	956,52	1.439,21	997,65	798,50	918,24	960,30	759,79
2014	I	1.005,75	866,76	1.325,80	974,51	1.361,71	974,16	798,20	899,45	967,61	740,32

	J	K	L	M	N	O	P	Q	R	S	
	Informacijske in komunikacijske dejavnosti <i>Information and communication</i>	Finančne in zavarovalne dejavnosti <i>Financial and insurance activities</i>	Poslovanje z nepremičninami <i>Real estate activities</i>	Strokovne, znanstvene in tehnične dejavnosti <i>Professional, scientific and technical activities</i>	Druge raznovrstne poslovne dejavnosti <i>Administrative and support service activities</i>	Dej. javne uprave in obrambe, obvezne socialne varnosti <i>Public administration, defence, compulsory social security</i>	Izobraževanje <i>Education</i>	Zdravstvo, socialno varstvo <i>Human health and social work</i>	Kulturne, razvedrilne in rekreacijske dejavnosti <i>Arts, entertainment and recreation</i>	Druge dejavnosti <i>Other service activities</i>	
EUR											
Ø 2009	1.252,02	1.289,87	920,63	1.083,35	625,47	1.141,89	1.106,29	1.105,00	1.093,85	862,03	
Ø 2010	1.284,31	1.311,10	951,76	1.103,40	656,06	1.139,96	1.115,31	1.105,63	1.103,36	900,92	
Ø 2011	1.298,62	1.319,21	982,75	1.103,51	681,83	1.144,67	1.118,82	1.102,16	1.103,78	913,89	
Ø 2012	1.301,44	1.338,10	980,84	1.098,22	688,82	1.133,85	1.092,81	1.094,84	1.084,73	908,61	
Ø 2013	1.299,03	1.353,87	984,36	1.083,77	692,56	1.133,94	1.071,47	1.083,57	1.064,62	914,96	
2013	II	1.277,13	1.329,67	967,91	1.059,14	678,39	1.132,40	1.076,94	1.081,36	1.038,80	910,47
	III	1.346,31	1.342,53	990,31	1.086,20	682,24	1.127,03	1.080,83	1.086,08	1.064,02	915,66
	IV	1.270,89	1.344,64	973,20	1.074,25	688,00	1.131,77	1.080,61	1.091,58	1.071,11	920,02
	V	1.283,46	1.368,97	979,17	1.074,26	692,09	1.138,04	1.081,44	1.096,35	1.069,35	915,99
	VI	1.271,57	1.322,32	979,28	1.055,85	686,91	1.132,70	1.075,20	1.086,37	1.044,63	899,43
	VII	1.284,95	1.382,86	967,18	1.064,24	691,30	1.133,98	1.050,44	1.073,62	1.064,14	901,70
	VIII	1.291,93	1.319,87	958,27	1.084,23	692,61	1.130,90	1.052,05	1.080,61	1.060,91	904,69
	IX	1.286,98	1.341,43	964,30	1.080,98	686,51	1.128,78	1.072,11	1.068,33	1.047,29	903,80
	X	1.292,93	1.355,17	976,49	1.084,22	703,87	1.135,26	1.067,94	1.071,67	1.063,72	916,60
	XI	1.326,18	1.422,51	1.069,54	1.132,64	732,64	1.135,96	1.072,00	1.084,23	1.098,24	925,78
	XII	1.360,64	1.372,92	1.013,54	1.100,76	689,99	1.131,89	1.071,69	1.097,79	1.086,13	943,05
2014	I	1.292,29	1.345,28	964,20	1.092,12	703,43	1.134,42	1.073,87	1.102,44	1.067,92	908,66

Več podatkov in metodološka pojasnila s področja plač boste našli na spletnem naslovu:
http://www.stat.si/tema_demografsko_trg.asp

More data and methodological explanations on earnings are available on the website:
http://www.stat.si/eng/tema_demografsko_trg.asp

AKTIVNO PREBIVALSTVO
LABOUR FORCE**Aktivno prebivalstvo po Anketi o delovni sili**
Labour force by the Labour Force Survey

	Skupaj Total	Delovno aktivni Employed persons				Brezposelni Unemployed persons
		skupaj total	zaposleni employees	samozaposleni self-employed persons	pomagajoči družinski člani unpaid family workers	
1.000						
Ø 2008	1.042	996	855	99	42	46
Ø 2009	1.042	981	822	105	54	61
Ø 2010	1.042	966	799	119	47	76
Ø 2011	1.020	936	779	118	40	84
Ø 2012	1.014	924	774	113	37	90
2012	1.014	927	772	117	38	87
2	1.003	920	772	112	36	82
3	1.019	925	780	108	37	94
4	1.020	922	771	114	38	97
2013	999	888	747	99	42	111
2	1.008	904	748	116	40	104
3	1.019	922	762	113	47	96
4	1.007	910	755	110	45	97

Mere aktivnosti prebivalstva po Anketi o delovni sili po spolu
Measures of activity by the Labour Force Survey by sex

	Stopnja aktivnosti Activity rate			Stopnja delovne aktivnosti Employment rate			Stopnja brezposelnosti Unemployment rate		
	skupaj total	moški men	ženske women	skupaj total	moški men	ženske women	skupaj total	moški men	ženske women
	%								
Ø 2008	59,5	65,7	53,6	56,9	63,0	51,0	4,4	4,0	4,9
Ø 2009	59,5	65,5	53,6	56,0	61,6	50,5	5,9	5,9	5,8
Ø 2010	59,2	65,3	53,3	54,9	60,4	49,5	7,3	7,4	7,1
Ø 2011	57,9	63,7	52,4	53,2	58,5	48,1	8,2	8,2	8,2
Ø 2012	57,6	63,1	52,3	52,5	57,8	47,3	8,9	8,4	9,4
2012	57,6	62,5	52,8	52,6	57,2	48,2	8,6	8,4	8,8
2	56,9	62,4	51,6	52,3	57,6	47,1	8,2	7,7	8,8
3	57,9	63,5	52,4	52,6	58,1	47,2	9,2	8,5	10,0
4	57,9	63,8	52,2	52,4	58,0	46,9	9,6	9,1	10,1
2013	56,7	62,6	51,0	50,4	55,9	45,1	11,1	10,7	11,7
2	57,2	63,1	51,6	51,3	56,8	46,0	10,3	9,9	10,8
3	57,9	63,6	52,3	52,4	58,3	46,7	9,4	8,4	10,7
4	57,2	63,2	51,5	51,7	57,5	46,0	9,6	8,9	10,5

Mere aktivnosti prebivalstva po Anketi o delovni sili po starostnih skupinah
Measures of activity by the Labour Force Survey by age groups

	Stopnja aktivnosti Activity rate					Stopnja delovne aktivnosti Employment rate					Stopnja brezposelnosti Unemployment rate			
	skupaj total	15–24 let 15–24 years	25–49	50–64	65 +	skupaj total	15–24 let 15–24 years	25–49	50–64	65 +	skupaj total	15–24 let 15–24 years	25–49	50–64 let 50–64 years
	%													
Ø 2008	59,5	43,0	92,1	51,6	6,4	56,9	38,4	88,6	49,8	6,4	4,4	10,6	3,8	3,6
Ø 2009	59,5	41,0	91,5	53,9	7,6	56,0	35,3	86,5	51,6	7,6	5,9	13,8	5,5	4,2
Ø 2010	59,2	40,0	91,6	53,1	7,3	54,9	34,1	85,0	50,5	7,3	7,3	14,7	7,3	4,9
Ø 2011	57,9	37,5	91,8	50,3	6,3	53,2	31,6	84,6	46,7	6,3	8,2	15,9	7,8	7,0
Ø 2012	57,6	34,5	92,2	51,3	5,0	52,5	27,3	84,4	47,9	5,0	8,9	20,8	8,5	6,6
2012	57,6	34,4	92,0	50,9	5,6	52,6	27,9	84,2	47,7	5,6	8,6	18,9	8,4	6,3
2	56,9	31,3	91,9	50,2	5,2	52,3	25,8	84,6	46,8	5,2	8,2	17,7	7,9	6,7
3	57,9	37,1	92,6	51,2	4,3	52,6	29,2	84,5	47,9	4,3	9,2	21,4	8,8	6,5
4	57,9	34,9	92,4	52,7	4,9	52,4	26,3	84,1	48,9	4,9	9,6	24,8	8,9	7,0
2013	56,7	32,2	92,2	51,8	4,1	50,4	24,7	82,7	46,4	4,1	11,1	23,3	10,3	10,4
2	57,2	34,0	91,4	52,8	4,8	51,3	25,8	82,5	48,3	4,8	10,3	24,2	9,7	8,4
3	57,9	37,7	91,8	53,1	5,0	52,4	30,6	83,5	48,8	5,0	9,4	18,9	9,1	8,0
4	57,2	31,6	91,6	52,5	6,2	51,7	25,2	83,0	48,2	6,2	9,6	20,4	9,4	8,3

Aktivno prebivalstvo po administrativnih virih

Labour force by administrative sources

		Skupaj <i>Total</i>	Delovno aktivno prebivalstvo <i>Persons in employment</i>				Registrirane brezposelne osebe ¹⁾ <i>Registered unemployed persons¹⁾</i>	
			skupaj <i>total</i>	zaposlene osebe <i>persons in paid employment</i>	samozaposlene osebe <i>self-employed persons</i>	kmetije <i>farmers</i>	število <i>number</i>	stopnja registrirane brezposelnosti <i>registered unemployment rate</i>
Ø 2009		944.525	858.171	767.373	90.798	32.290	86.354	9,1
Ø 2010		935.543	835.039	747.194	87.845	28.021	100.504	10,7
Ø 2011		934.658	823.967	729.050	94.917	33.659	110.692	11,8
Ø 2012		920.184	810.001	717.043	92.958	32.135	110.183	12,0
Ø 2013		913.424	793.597	698.724	94.873	33.478	119.827	13,1
2013	II	912.929	788.863	695.834	93.029	32.648	124.066	13,6
	III	912.702	790.072	696.854	93.218	32.666	122.630	13,4
	IV	914.337	793.005	698.166	94.839	34.040	121.332	13,3
	V	913.978	795.402	700.291	95.111	34.226	118.576	13,0
	VI	913.064	796.461	701.480	94.981	34.268	116.603	12,8
	VII	911.502	794.359	699.792	94.567	33.308	117.143	12,9
	VIII	909.844	793.244	698.604	94.640	33.311	116.600	12,8
	IX	910.192	795.523	700.510	95.013	33.312	114.669	12,6
	X	916.685	797.964	701.705	96.259	33.734	118.721	13,0
	XI	917.545	798.232	701.549	96.683	33.657	119.313	13,0
	XII	915.338	791.323	694.370	96.953	33.684	124.015	13,5
2014	I	911.404	781.561	691.511	90.050	26.859	129.843	14,2
Predhodno obdobje = 100 <i>Previous period = 100</i>								
Ø 2009		100,2	97,6	97,2	101,6	95,1	136,6	-
Ø 2010		99,0	97,3	97,4	96,7	86,8	116,4	-
Ø 2011		99,9	98,7	97,6	108,1	120,1	110,1	-
Ø 2012		98,5	98,3	98,4	97,9	95,5	99,5	-
Ø 2013		99,3	98,0	97,4	102,1	104,2	108,8	-
2013	II	100,0	100,0	100,0	99,8	99,3	99,8	-
	III	100,0	100,2	100,1	100,2	100,1	98,8	-
	IV	100,2	100,4	100,2	101,7	104,2	98,9	-
	V	100,0	100,3	100,3	100,3	100,5	97,7	-
	VI	99,9	100,1	100,2	99,9	100,1	98,3	-
	VII	99,8	99,7	99,8	99,6	97,2	100,5	-
	VIII	99,8	99,9	99,8	100,1	100,0	99,5	-
	IX	100,0	100,3	100,3	100,4	100,0	98,3	-
	X	100,7	100,3	100,2	101,3	101,3	103,5	-
	XI	100,1	100,0	100,0	100,4	99,8	100,5	-
	XII	99,8	99,1	99,0	100,3	100,1	103,9	-
2014	I	99,6	98,8	99,6	92,9	79,7	104,7	-
Isti mesec predhodnega leta = 100 <i>The same month of the previous year = 100</i>								
2013	II	98,5	97,1	96,6	101,4	107,7	107,8	-
	III	98,6	97,0	96,4	101,6	107,4	110,6	-
	IV	98,7	97,1	96,6	101,0	103,9	111,2	-
	V	98,9	97,4	96,8	101,4	104,2	111,0	-
	VI	99,1	97,6	97,2	101,4	104,0	110,4	-
	VII	99,4	98,0	97,5	101,9	102,8	109,6	-
	VIII	99,5	98,1	97,6	101,9	102,2	109,9	-
	IX	99,6	98,4	97,9	102,0	101,8	108,8	-
	X	99,9	98,9	98,3	103,0	103,1	107,1	-
	XI	100,1	99,2	98,6	103,5	103,1	107,0	-
	XII	100,5	99,8	99,2	104,2	102,8	105,0	-
2014	I	99,8	99,1	99,4	96,6	81,7	104,5	-

1) Vir: Zavod Republike Slovenije za zaposlovanje
Source: Employment Service of Slovenia

Delovno aktivno prebivalstvo po administrativnih virih po področjih dejavnosti

Persons in paid employment by administrative sources by activities

		A	B	C	D	E	F	G	H	I	J
Skupaj Total		Kmetijstvo, lov, gozdarstvo, ribištvo <i>Agriculture, hunting, forestry and fishing</i>	Rudarstvo <i>Mining and quarrying</i>	Predelovalne dejavnosti <i>Manufacturing</i>	Oskrba z el. energijo, plinom in paro <i>Electricity, gas, steam and air cond. supply</i>	Oskrba z vodo rav.z odpl., odp., san.okolja <i>Water supply sewage, waste management and remediation act.</i>	Gradbeništvo <i>Construction</i>	Trgovina; vzdrževanje in popravila motornih vozil <i>Wholesale, retail; repair of motor vehicles</i>	Promet in skladiščenje <i>Transportation and storage</i>	Gostinstvo <i>Accommodation and food service activities</i>	Informacijske in komunikacijske dejavnosti <i>Information and communication</i>
Ø 2009		858.171	3.319	199.822	7.912	9.042	86.779	114.604	49.797	34.034	22.495
Ø 2010		835.039	3.011	188.569	7.966	9.180	78.548	111.762	47.923	33.228	22.554
Ø 2011		823.967	2.892	184.844	7.883	9.427	67.839	109.684	46.985	32.461	22.659
Ø 2012		810.001	2.809	182.925	7.934	9.622	59.792	107.835	46.283	31.944	22.954
Ø 2013		793.597	2.668	177.690	7.969	9.604	54.250	104.180	46.227	31.069	23.090
2013	II	788.863	2.667	177.806	7.892	9.416	51.752	105.528	45.341	31.002	22.987
	III	790.072	2.689	177.869	7.916	9.459	52.356	105.476	45.295	30.894	22.991
	IV	793.005	2.692	177.521	7.946	9.487	53.974	103.701	46.852	31.074	23.082
	V	795.402	2.684	177.664	7.957	9.563	54.769	103.737	46.848	31.351	23.037
	VI	796.461	2.668	177.688	7.988	9.626	55.167	103.809	46.720	31.352	23.023
	VII	794.359	2.658	177.644	7.995	9.651	55.465	103.692	46.531	31.319	23.028
	VIII	793.244	2.657	177.274	8.004	9.670	55.540	103.529	46.307	31.245	22.886
	IX	795.523	2.662	177.585	8.024	9.686	56.045	103.377	46.438	31.142	23.153
	X	797.964	2.669	178.082	8.046	9.839	56.144	103.773	46.470	30.969	23.230
	XI	798.232	2.661	178.320	8.038	9.788	55.754	104.052	46.408	30.700	23.361
	XII	791.323	2.644	176.983	7.950	9.677	52.036	103.753	46.203	30.684	23.317
2014	I	781.561	2.650	177.056	7.940	9.634	51.056	103.265	46.277	30.330	23.451
		K	L	M	N	O	P	Q	R	S	T
Finančne in zavarovalne dejavnosti <i>Financial and insurance activities</i>		Poslovanje z nepremičninami <i>Real estate activities</i>	Strokovne, znanstvene in tehnične dejavnosti <i>Professional, scientific and technical activities</i>	Druge raznovrstne poslovne dejavnosti <i>Administrative and support service activities</i>	Dej. javne uprave in obrambe, obvezne socialne varnosti <i>Public administration, defence, compulsory social security</i>	Izobraževanje <i>Education</i>	Zdravstvo, socialno varstvo <i>Human health and social work</i>	Kulturne razvedrilne in rekreativne dejavnosti <i>Arts, entertainment and recreation</i>	Druge dejavnosti <i>Other service activities</i>	Dej. gospodinjstev z zaposlenim hišnim osebjem, proizv. za lastno rabo <i>Act. of households as employers, undifferent. goods and services producing act. of hous. for own use</i>	
Ø 2009		24.502	4.365	44.793	25.565	51.513	61.712	52.121	14.093	13.277	543
Ø 2010		24.295	4.331	46.830	26.405	52.015	63.545	53.202	14.218	13.462	550
Ø 2011		24.181	4.108	47.966	26.392	51.353	64.690	54.124	13.896	13.268	558
Ø 2012		23.493	4.026	47.966	26.202	50.703	65.468	55.435	13.878	13.218	553
Ø 2013		22.645	3.971	48.705	25.894	49.144	65.397	55.575	13.612	13.175	524
2013	II	22.783	4.016	48.111	25.160	49.350	65.505	55.251	13.522	12.990	512
	III	22.778	4.013	48.247	25.412	49.232	65.661	55.313	13.556	13.003	529
	IV	22.754	4.021	48.343	25.522	49.288	65.536	55.378	13.527	13.030	533
	V	22.727	4.003	48.508	25.842	49.315	65.673	55.503	13.557	13.128	542
	VI	22.702	3.955	48.618	26.113	49.380	65.534	55.736	13.574	13.214	542
	VII	22.607	3.954	48.619	26.269	49.147	64.539	55.757	13.581	13.282	532
	VIII	22.579	3.958	48.476	26.432	49.173	64.366	55.665	13.576	13.275	525
	IX	22.462	3.946	48.939	26.361	48.873	65.405	55.826	13.681	13.288	515
	X	22.582	3.935	49.465	26.279	48.844	65.686	55.875	13.742	13.319	513
	XI	22.512	3.942	49.782	26.148	49.039	65.846	55.926	13.748	13.312	519
	XII	22.404	3.932	49.697	25.879	48.879	65.649	55.676	13.785	13.302	520
2014	I	22.475	3.969	49.683	25.256	48.623	65.693	55.407	13.672	13.052	503

Več podatkov in metodološka pojasnila s področja aktivnosti boste našli na spletnem naslovu:

http://www.stat.si/tema_demografsko_trg.asp

More data and methodological explanations on activity are available on the website:

http://www.stat.si/eng/tema_demografsko_trg.asp

RUDARSTVO IN PREDELOVALNE DEJAVNOSTI MINING AND MANUFACTURING

Indeksi industrijske proizvodnje, prihodkov od prodaje, zalog in produktivnosti Industrial production indices, indices of turnover, stock indices and productivity indices

	Proizvodnja Production	Prihodki od prodaje ¹⁾ Turnover ¹⁾		Produktivnost dela Labour productivity	Zaloge Stock	
		nominalni nominal	realni real			
Enako obdobje predhodnega leta = 100 The same period of the previous year = 100						
2009	82,6	80,3	83,3	91,6	99,8	
2010	107,2	109,9	107,9	113,3	90,0	
2011	101,3	104,7	100,5	103,3	102,7	
2012	99,1	97,1	97,2	99,9	104,0	
2013 ²⁾	99,5	98,6	98,8	102,3	96,1	
2013 ²⁾	II	99,5	100,2	99,6	...	97,8
	III	93,7	91,6	91,3	...	98,8
	IV	103,1	103,6	103,5	...	96,2
	V	97,9	96,5	96,4	...	97,4
	VI	95,2	95,0	95,5	...	96,7
	VII	102,0	102,5	103,1	...	93,3
	VIII	94,7	92,5	92,9	...	94,3
	IX	101,4	101,2	101,8	...	93,8
	X	99,2	98,6	99,3	...	93,3
	XI	100,4	96,1	97,0	...	96,2
	XII	108,1	107,4	108,3	...	96,4
2014 ²⁾	I	104,2	103,1	104,5	...	97,0

1) Podjetja z dejavnostjo oskrba z elektriko, plinom in vodo niso zajeta.
Electricity, gas and water supply not included.

2) Začasen podatek.
Provisional data.

Indeksi industrijske proizvodnje po dejavnostih in namenskih skupinah Industrial production indices by activity and main industrial groupings

	Skupaj Total	B	C	D	Proizvodi za vmesno porabo Intermediate goods industries	Proizvodi za investicije Capital goods industries	Proizvodi za široko porabo Consumer goods industries
		Rudarstvo Mining and quarrying	Predelovalne dejavnosti Manufacturing	Oskrba z elektriko, plinom in vodo Electricity, gas and water supply			
Enako obdobje predhodnega leta = 100 The same period of the previous year = 100							
2009	82,6	97,1	81,3	93,4	82,5	80,5	84,5
2010	107,2	113,8	107,6	101,8	111,2	105,1	101,8
2011	101,3	92,1	101,1	105,0	100,7	102,6	101,4
2012	99,1	92,8	98,0	110,5	98,5	99,1	100,4
2013 ¹⁾	99,5	101,4	99,0	103,6	100,9	96,1	99,7
2013 ¹⁾	II	99,5	110,0	99,4	97,8	96,2	105,2
	III	93,7	123,3	91,5	98,6	88,8	89,7
	IV	103,1	96,0	102,9	104,2	100,0	103,9
	V	97,9	89,1	97,7	100,6	97,8	102,7
	VI	95,2	86,3	95,0	97,7	95,9	98,4
	VII	102,0	102,5	101,9	101,9	102,1	103,0
	VIII	94,7	99,0	93,8	101,7	98,1	91,7
	IX	101,4	78,3	101,2	106,2	104,1	99,2
	X	99,2	92,1	98,6	105,1	102,9	93,9
	XI	100,4	106,0	100,5	98,7	100,9	99,3
	XII	108,1	174,0	108,0	104,2	108,9	103,7
2014 ¹⁾	I	104,2	130,9	103,1	109,8	109,6	94,6

1) Začasen podatek.
Provisional data.

Indeksi nominalnih prihodkov od prodaje po dejavnostih in namenskih skupinah

Nominal indices of turnover by activity and main industrial groupings

	Skupaj ¹⁾ Total ¹⁾	B	C	Proizvodi za vmesno porabo Intermediate goods industries	Proizvodi za investicije Capital goods industries	Proizvodi za široko porabo Consumer goods industries
		Rudarstvo Mining and quarrying	Predelovalne dejavnosti Manufacturing			
Enako obdobje predhodnega leta = 100 / The same period of the previous year = 100						
2009	80,3	96,1	80,1	76,4	81,9	84,9
2010	109,9	113,9	109,9	116,6	107,1	103,0
2011	104,7	100,7	104,8	106,4	102,6	104,0
2012	97,1	85,2	97,3	95,6	96,8	99,9
2013 ²⁾	98,6	102,1	98,5	99,7	93,8	100,8
2013 ²⁾						
II	100,2	94,0	100,3	97,2	98,8	106,5
III	91,6	94,0	91,6	94,2	86,3	92,5
IV	103,6	92,1	103,8	103,7	97,3	109,6
V	96,5	84,6	96,7	95,1	92,0	103,3
VI	95,0	103,3	94,9	94,3	88,9	101,2
VII	102,5	120,7	102,3	106,3	93,9	103,8
VIII	92,5	97,8	92,4	94,4	85,8	94,3
IX	101,2	102,2	101,2	104,5	96,8	99,9
X	98,6	109,3	98,5	101,5	97,3	95,2
XI	96,1	98,4	96,1	97,5	96,8	93,6
XII	107,4	128,7	107,1	108,3	109,5	104,7
2014 ²⁾						
I	103,1	97,4	103,2	107,2	100,3	98,8

1) Podjetja z dejavnostjo oskrba z elektriko, plinom in vodo niso zajeta.
Electricity, gas and water supply not included.2) Začasen podatek.
Provisional data.**Indeksi realnih prihodkov od prodaje po dejavnostih in namenskih skupinah**

Real indices of turnover by activity and main industrial groupings

	Skupaj ¹⁾ Total ¹⁾	B	C	Proizvodi za vmesno porabo Intermediate goods industries	Proizvodi za investicije Capital goods industries	Proizvodi za široko porabo Consumer goods industries
		Rudarstvo Mining and quarrying	Predelovalne dejavnosti Manufacturing			
Enako obdobje predhodnega leta = 100 / The same period of the previous year = 100						
2009	83,3	93,8	83,2	80,0	85,5	86,0
2010	107,9	115,8	107,8	112,7	106,8	101,8
2011	100,5	101,6	100,5	100,1	100,5	101,2
2012	97,2	85,4	97,4	95,9	96,3	100,2
2013 ²⁾	98,8	102,8	98,8	100,8	93,4	100,4
2013 ²⁾						
II	99,6	93,9	99,6	97,0	95,6	107,2
III	91,3	94,2	91,2	94,8	84,4	92,2
IV	103,5	92,2	103,6	104,5	95,8	109,2
V	96,4	84,9	96,5	95,8	91,2	102,1
VI	95,5	103,9	95,4	95,8	88,9	100,6
VII	103,1	121,6	102,8	107,8	94,1	103,3
VIII	92,9	98,9	92,8	95,9	85,9	93,5
IX	101,8	103,2	101,8	106,1	96,8	99,5
X	99,3	110,4	99,1	103,3	97,4	94,7
XI	97,0	99,3	97,0	99,3	97,3	93,4
XII	108,3	130,0	108,1	109,3	112,2	104,4
2014 ²⁾						
I	104,5	98,0	104,5	109,7	101,7	98,3

1) Podjetja z dejavnostjo oskrba z elektriko, plinom in vodo niso zajeta.
Electricity, gas and water supply not included.2) Začasen podatek.
Provisional data.

Več podatkov in metodološka pojasnila s področja industrije boste našli na spletnem naslovu:

http://www.stat.si/tema_ekonomsko_rudarstvo.asp

More data and methodological explanations on manufacturing are available on the website:

http://www.stat.si/eng/tema_ekonomsko_rudarstvo.asp

ZUNANJA TRGOVINA
EXTERNAL TRADE

Izvoz in uvoz blaga

Exports and imports of goods

	Saldo menjave <i>Trade balance</i>	Izvoz <i>Exports</i>			Uvoz <i>Imports</i>			Pokritost uvoza z izvozom v % <i>Exports as % of imports</i>
		skupaj <i>total</i>	države EU ¹⁾ <i>EU countries¹⁾</i>	druge države <i>other countries</i>	skupaj <i>total</i>	države EU ¹⁾ <i>EU countries¹⁾</i>	druge države <i>other countries</i>	
1.000 EUR								
2009	-1.006.597	16.269.340	11.184.063	5.085.278	17.275.937	13.524.232	3.751.705	94,2
2010	-1.461.245	18.639.345	13.074.557	5.564.788	20.100.589	15.422.819	4.677.771	92,7
2011	-1.555.794	20.999.296	14.743.943	6.255.353	22.555.090	17.186.125	5.368.965	93,1
2012	-1.016.975	21.060.685	14.439.591	6.621.094	22.077.660	16.766.295	5.311.365	95,4
2013 ²⁾	-569.037	21.627.647	16.226.809	5.400.838	22.196.684	17.553.627	4.643.057	97,4
2013 ²⁾								
I	-192.972	1.670.760	1.268.788	401.972	1.863.732	1.435.528	428.204	89,6
II	-70.146	1.701.201	1.270.250	430.951	1.771.348	1.430.006	341.341	96,0
III	15.024	1.895.880	1.405.160	490.721	1.880.856	1.492.934	387.922	100,8
IV	13.937	1.922.951	1.428.515	494.436	1.909.014	1.502.513	406.501	100,7
V	-144.237	1.805.648	1.351.544	454.104	1.949.885	1.565.192	384.693	92,6
VI	39.702	1.796.328	1.365.202	431.127	1.756.626	1.441.644	314.982	102,3
VII	28.313	1.917.852	1.431.587	486.264	1.889.539	1.515.369	374.170	101,5
VIII	-63.717	1.518.500	1.139.932	378.568	1.582.217	1.218.273	363.943	96,0
IX	25.082	1.892.556	1.435.482	457.074	1.867.474	1.463.494	403.980	101,3
X	-21.431	1.994.354	1.520.258	474.096	2.015.785	1.526.228	489.557	98,9
XI	-98.167	1.869.737	1.426.057	443.680	1.967.903	1.572.152	395.751	95,0
XII	-100.427	1.641.879	1.184.035	457.845	1.742.306	1.390.295	352.011	94,2

1) Prikazani podatki se do konca leta 2012 nanašajo na države EU-27, od januarja 2013 pa na države EU-28.
 Until the end of 2012 the data refer to EU-27 and from January 2013 on to EU-28.

2) Začasen podatek.
 Provisional data.

Indeksi izvoza in uvoza blaga

Indices of exports and imports

	Izvoz Exports			Uvoz Imports		
	skupaj total	države EU ¹⁾ EU countries ¹⁾	druge države other countries	skupaj total	države EU ¹⁾ EU countries ¹⁾	druge države other countries
Izračun iz podatkov v EUR, enako obdobje predhodnega leta = 100 Calculation from EUR values, the same period of the previous year = 100						
2009	81,2	81,8	79,9	75,0	75,4	73,6
2010	114,6	116,9	109,4	116,4	114,0	124,7
2011	112,7	112,8	112,4	112,2	111,4	114,8
2012	100,3	97,9	105,8	97,9	97,6	98,9
2013 ²⁾	102,7	112,4	81,6	100,5	104,7	87,4
2013 ²⁾						
I	104,4	108,4	93,4	104,0	112,8	82,3
II	101,1	106,3	88,4	99,2	105,0	80,4
III	97,6	103,6	83,7	91,6	92,3	88,9
IV	109,8	118,8	90,1	105,4	108,2	95,9
V	99,7	108,7	80,0	103,5	109,2	85,3
VI	97,6	109,6	72,4	94,2	99,6	75,7
VII	107,9	121,0	81,8	103,1	107,8	87,5
VIII	97,5	112,3	69,8	92,8	95,6	84,5
IX	105,1	116,0	81,2	104,3	106,1	98,3
X	103,9	115,3	79,0	101,2	101,1	101,2
XI	99,4	109,8	76,2	104,9	111,6	84,5
XII	109,9	121,9	87,6	103,4	109,7	84,3

1) Prikazani podatki se do konca leta 2012 nanašajo na države EU–27, od januarja 2013 pa na države EU–28.
Until the end of 2012 the data refer to EU–27 and from January 2013 on to EU–28.

2) Začasen podatek.
Provisional data.

Več podatkov in metodološka pojasnila s področja zunanje trgovine boste našli na spletnem naslovu:

http://www.stat.si/tema_ekonomsko_zunanja.asp

More data and methodological explanations on external trade are available on the website:

http://www.stat.si/eng/tema_ekonomsko_zunanja.asp

GRADBENIŠTVO CONSTRUCTION

Indeksi vrednosti opravljenih gradbenih del

Indices of the value of construction put in place

		Indeksi vrednosti opravljenih gradbenih del Indices of the value of construction put in place					
		nominalni nominal			realni real		
		skupaj total	stavbe buildings	inženirski gradbeni objekti civil engineering	skupaj total	stavbe buildings	inženirski gradbeni objekti civil engineering
Enako obdobje predhodnega leta = 100 The same period of the previous year = 100							
2009		79,7	77,4	81,4	79,0	77,5	80,1
2010		84,8	88,4	82,3	83,0	86,0	81,0
2011		77,3	62,4	86,8	75,2	60,3	84,7
2012		84,8	84,1	85,2	83,2	82,7	83,4
2013 ¹⁾		98,9	81,1	107,6	97,1	79,6	105,7
2013	II	88,6	73,9	102,5	86,0	72,0	99,4
	III	69,9	50,9	88,5	68,3	49,9	86,4
	IV	83,1	65,1	95,8	81,3	63,8	93,7
	V	90,3	77,2	96,1	88,4	75,8	94,1
	VI	99,5	87,1	105,3	98,0	85,9	103,5
	VII	103,8	82,4	113,3	101,8	80,9	111,0
	VIII ¹⁾	96,5	81,9	104,2	94,7	80,4	102,2
	IX ¹⁾	94,9	89,6	95,2	93,8	88,3	94,2
	X ¹⁾	128,7	112,6	131,9	127,3	111,2	130,5
	XI ¹⁾	131,8	104,1	141,6	130,4	103,0	140,1
	XII ¹⁾	105,6	102,1	104,4	104,5	101,0	103,3
	2014	I ¹⁾	144,2	112,3	160,9	142,9	111,2

1) Začasen podatek.
Provisional data.

Izdana gradbena dovoljenja za stavbe in stanovanja

Building permits for buildings and dwellings

		Stavbe Buildings						Stanovanja Dwellings	
		skupaj total		stanovanjske stavbe residential buildings		nestanovanjske stavbe non-residential buildings		število number	površina floor area m ²
		število number	površina floor area m ²	število number	površina floor area m ²	število number	površina floor area m ²		
2008		5.373	2.656.335	4.185	1.593.478	1.188	1.062.857	8.376	970.034
2009		4.570	2.089.907	3.534	1.189.559	1.036	900.348	5.914	736.335
2010		3.902	1.975.066	2.870	1.105.243	1.032	869.823	4.808	597.600
2011		3.621	1.611.219	2.629	772.110	992	839.109	3.749	500.522
2012		3.205	1.251.166	2.375	671.523	830	579.643	3.095	433.344
2012	1	690	268.522	498	138.173	192	130.349	628	90.195
	2	738	333.599	570	172.310	168	161.289	815	114.753
	3	844	325.706	618	170.950	226	154.756	785	108.015
	4	933	323.339	689	190.090	244	133.249	867	120.381
2013 ¹⁾	1	854	289.991	622	158.063	232	131.928	867	103.608
	2	913	410.420	675	196.261	238	214.159	974	122.422
	3	843	299.087	647	190.775	196	108.312	771	117.336
	4	844	298.562	609	163.585	235	134.977	716	109.630

1) Začasen podatek.
Provisional data.

Več podatkov in metodološka pojasnila s področja gradbeništva boste našli na spletnem naslovu:
http://www.stat.si/tema_ekonomsko_gradbenistvo.asp
More data and methodological explanations on construction are available on the website:
http://www.stat.si/eng/tema_ekonomsko_gradbenistvo.asp

TRGOVINA IN DRUGE STORITVENE DEJAVNOSTI
DISTRIBUTIVE TRADE AND OTHER SERVICE ACTIVITIES
Indeksi nominalnega prihodka v drugih storitvenih dejavnostih
Turnover value indices for service activities

	49	50	51	52	53	55+56	58	59	60	61
	Kopenski promet; cevovodni transport <i>Land transport and transport via pipelines</i>	Vodni promet <i>Water transport</i>	Zračni promet <i>Air transport</i>	Skladiščenje in spremlja-joče prometne dejavnosti <i>Warehousing and support activities for transportation</i>	Poštna in kurirska dejavnost <i>Postal and courier activities</i>	Gostinstvo <i>Accommodation and food service activities</i>	Založništvo <i>Publishing activities</i>	Dejavnost v zvezi s filmi, video-in zvočnimi zapisi <i>Motion picture, video and TV programme production, sound recording and music publishing activities</i>	Radijska in televizijska dejavnost <i>Programming and broadcasting activities</i>	Telekomunikacijske dejavnosti <i>Telecommunications</i>

Enako obdobje predhodnega leta = 100 / The same period of the previous year = 100

2009	81,1	z	z	81,1	97,5	92,1	101,4	72,9	101,7	91,8
2010	122,6	z	z	124,4	103,9	102,9	99,5	101,1	97,5	102,0
2011	111,3	z	z	105,3	105,1	103,7	96,9	105,3	94,2	98,9
2012	98,4	z	z	104,6	97,5	99,0	88,2	93,9	102,1	97,5
2013 ¹⁾	103,2	z	z	97,3	97,3	98,6	92,0	102,5	105,3	102,2
2013										
I	102,7	z	z	100,5	101,2	92,5	97,6	96,2	94,9	100,5
II	99,3	z	z	99,3	96,2	96,5	86,6	101,9	98,7	98,9
III ¹⁾	93,3	z	z	99,1	93,3	92,7	86,7	108,4	102,3	99,5
IV ¹⁾	109,5	z	z	101,5	101,8	97,4	96,0	92,7	101,3	99,5
V ¹⁾	101,6	z	z	93,3	95,9	96,9	87,1	109,5	105,2	103,1
VI ¹⁾	104,2	z	z	90,2	93,5	96,7	88,2	107,2	108,2	101,7
VII ¹⁾	106,8	z	z	93,9	98,9	100,9	95,4	90,0	100,4	100,2
VIII ¹⁾	103,1	z	z	94,5	95,8	99,5	93,7	101,4	104,0	102,7
IX ¹⁾	108,0	z	z	96,3	101,0	101,3	96,0	111,3	121,5	106,1
X ¹⁾	103,9	z	z	98,8	94,3	104,1	92,5	99,5	103,0	104,4
XI ¹⁾	105,0	z	z	97,6	94,2	101,0	92,9	105,5	113,2	101,1
XII ¹⁾	102,3	z	z	105,7	102,3	103,1	91,9	102,3	110,6	109,1

	62	63	69+70.2	71	73	74	78	79	80	81.2	82
	Računalniško programiranje, svetovanje in druge s tem povezane dejavnosti <i>Computer programming, consultancy and related activities</i>	Druge informacijske dejavnosti <i>Information service activities</i>	Pravne in računovodske dejavnosti; podjetniško in poslovno svetovanje <i>Legal, accounting and management consultancy activities</i>	Arhitekturno in tehnično projektiranje; tehnično preizkušanje in analiziranje <i>Architectural and engineering activities; technical testing and analysis</i>	Oglaševanje in raziskovanje trga <i>Advertising and market research</i>	Druge strokovne in tehnične dejavnosti <i>Other professional, scientific and technical activities</i>	Zaposlovalne dejavnosti <i>Employment activities</i>	Dejavnost potovalnih agencij, organizatorjev potovanj in s potovanji povezane dejavnosti <i>Travel agency, tour operator reservation service and related activities</i>	Varovanje in poizvedovalne dejavnosti <i>Security and investigation activities</i>	Čiščenje <i>Cleaning activities</i>	Pisarniške in spremlja-joče poslovne storitvene dejavnosti <i>Office administrative, office support and other business support activities</i>

Enako obdobje predhodnega leta = 100 / The same period of the previous year = 100

2009	92,5	113,9	88,5	92,1	86,9	86,5	86,0	81,2	100,4	91,7	96,9
2010	102,2	105,3	111,4	88,4	94,7	105,7	117,8	99,9	99,2	96,7	108,1
2011	101,8	71,2	104,4	98,8	97,7	109,2	107,9	95,1	100,4	99,7	104,3
2012	99,7	94,3	93,4	96,1	81,2	93,8	94,2	94,2	98,6	96,3	90,9
2013 ¹⁾	97,5	111,1	95,2	99,5	101,2	92,0	110,9	98,1	101,3	110,1	100,6
2013											
I	100,2	100,5	97,9	105,0	99,6	86,1	108,7	93,8	101,6	105,4	88,8
II	98,3	111,0	99,1	92,7	94,1	77,4	100,6	96,1	101,0	105,1	99,4
III ¹⁾	92,6	114,1	96,5	93,7	102,1	73,9	98,8	95,7	95,5	104,4	97,3
IV ¹⁾	101,8	117,4	105,3	107,4	103,8	81,0	113,5	104,9	102,6	109,4	106,8
V ¹⁾	94,3	110,7	92,3	89,5	97,4	91,0	102,0	99,5	110,1	109,1	94,1
VI ¹⁾	106,8	116,0	97,4	95,0	120,3	105,3	127,5	98,9	100,8	115,4	96,0
VII ¹⁾	100,5	113,2	87,7	94,5	80,8	91,1	112,2	100,3	93,1	105,7	100,2
VIII ¹⁾	98,1	115,0	84,3	91,7	92,0	90,4	104,2	95,1	101,4	114,0	115,0
IX ¹⁾	98,5	124,2	108,5	114,3	110,7	108,3	115,1	99,0	113,1	119,4	101,0
X ¹⁾	98,5	105,0	89,9	108,3	98,4	91,3	114,9	92,6	101,5	117,4	114,9
XI ¹⁾	90,4	113,9	89,0	106,9	102,3	98,8	116,8	95,2	99,5	110,7	90,5
XII ¹⁾	93,8	98,2	93,7	97,2	102,5	115,9	118,2	105,0	97,4	105,1	107,0

Indeksi realnega prihodka v trgovini na drobno in v trgovini z motornimi vozili ter od popravil le-teh

Volume indices of turnover of retail trade and wholesale, retail trade, repair of motor vehicles and motorcycles without VAT

	47	47 brez 47.3	47.3	47.11+47.2	47.19+47.4+47.5+47.6+47.7+47.8+47.9	45
	Trgovina na drobno <i>Retail trade</i>	Trgovina na drobno, brez motornih goriv <i>Retail trade, except fuel</i>	Motorna goriva v specializiranih prodajalnah <i>Automotive fuel in specialised stores</i>	Trgovina z živili, pijačami in tobačnimi izdelki <i>Food, beverages and tobacco</i>	Trgovina z neživili, brez motornih goriv <i>Retail trade with non-food, except fuel</i>	Trgovina z motornimi vozili in popravila motornih vozil <i>Wholesale and retail trade and repair of motor vehicles and motorcycles</i>
Enako obdobje predhodnega leta = 100 <i>The same period of the previous year = 100</i>						
2009	89,4	95,2	75,5	98,1	92,3	78,3
2010	99,9	98,8	104,6	98,8	98,8	112,2
2011	101,4	97,5	115,6	96,9	97,8	106,6
2012	97,7	94,7	106,7	95,0	94,4	93,7
2013 ¹⁾	96,3	96,5	96,0	96,6	96,6	104,6
2013						
II	90,7	92,0	87,3	92,5	91,6	92,6
III	92,8	93,7	90,2	99,8	88,6	91,5
IV ¹⁾	98,2	98,2	98,4	94,2	102,3	111,4
V ¹⁾	98,1	98,5	96,7	99,1	98,4	106,8
VI ¹⁾	96,0	96,3	95,1	94,8	97,9	115,4
VII ¹⁾	94,9	96,6	90,3	98,5	95,3	97,3
VIII ¹⁾	95,4	95,7	94,5	95,0	96,7	99,8
IX ¹⁾	95,9	97,4	91,9	97,9	97,5	114,0
X ¹⁾	99,0	96,1	106,8	97,3	95,7	108,3
XI ¹⁾	98,5	97,2	102,0	96,7	98,1	110,3
XII ¹⁾	100,3	98,2	107,4	96,2	100,3	116,0
2014	I ¹⁾	102,3	103,4	...	100,0	106,9

1) Začasen podatek.
Provisional data.

Več podatkov in metodološka pojasnila s področja trgovine in drugih storitvenih dejavnosti boste našli na spletnem naslovu:
http://www.stat.si/tema_ekonomsko_trgovina.asp
 More data and methodological explanations on distributive trade and other service activities are available on the website:
http://www.stat.si/eng/tema_ekonomsko_trgovina.asp

TURIZEM
TOURISM**Prihodi in prenočitve turistov***Tourist arrivals and overnight stays*

	Prihodi turistov <i>Tourist arrivals</i>			Prenočitve turistov <i>Overnight stays</i>		
	skupaj <i>total</i>	domači <i>domestic</i>	tuji <i>foreign</i>	skupaj <i>total</i>	domači <i>domestic</i>	tuji <i>foreign</i>
2008 ¹⁾	3.083.713	1.126.022	1.957.691	9.314.038	3.962.756	5.351.282
2009	2.984.828	1.160.897	1.823.931	9.013.773	4.077.480	4.936.293
2010	3.006.272	1.137.166	1.869.106	8.906.399	3.909.368	4.997.031
2011	3.217.966	1.181.314	2.036.652	9.388.095	3.924.164	5.463.931
2012	3.297.556	1.141.944	2.155.612	9.510.663	3.733.459	5.777.204
2013						
II	185.085	101.348	83.737	542.184	320.526	221.658
III	205.261	82.891	122.370	556.482	254.095	302.387
IV	220.713	79.002	141.711	559.538	224.603	334.935
V	285.851	82.179	203.672	746.738	254.099	492.639
VI	316.664	99.047	217.617	871.543	319.213	552.330
VII	450.203	124.489	325.714	1.454.078	486.318	967.760
VIII	544.568	147.379	397.189	1.668.335	528.457	1.139.878
IX	327.973	84.150	243.823	877.438	261.091	616.347
X	251.840	88.994	162.846	634.380	250.383	383.997
XI	177.707	70.200	107.507	474.889	209.446	265.443
XII	189.209	78.169	111.040	485.057	229.921	255.136
2014						
I	172.814	65.198	107.616	514.879	201.400	313.479

Enako obdobje predhodnega leta = 100

The same period of the previous year = 100

2008		103	107	101	102	105	99
2009 ¹⁾		97	103	93	97	103	92
2010		101	98	102	99	96	101
2011		107	104	109	105	100	109
2012		102	97	106	101	95	106
2013							
II		105	106	103	100	99	103
III		101	92	109	101	92	109
IV		93	98	91	88	94	85
V		112	104	115	109	102	113
VI		99	90	104	98	90	103
VII		103	102	103	103	101	105
VIII		105	97	109	102	95	106
IX		102	97	103	103	96	106
X		108	107	108	104	104	104
XI		102	97	105	97	98	96
XII		104	101	106	100	99	101
2014							
I		105	96	111	100	93	104

1) Prelom v časovni vrsti.
*Break in time series.*Več podatkov in metodološka pojasnila s področja turizma boste našli na spletnem naslovu:
http://www.stat.si/tema_ekonomsko_turizem.asp
More data and methodological explanations on tourism are available on the website:
http://www.stat.si/eng/tema_ekonomsko_turizem.asp

TRANSPORT
TRANSPORT

Prevoz in promet potnikov in blaga¹⁾

Transport of passengers and goods¹⁾

		Prepeljani potniki <i>Passengers carried</i>			Promet potnikov na letališčih ²⁾ <i>Traffic of passengers at airports²⁾</i>	Prepeljano blago <i>Goods carried</i>		Promet blaga v pristaniščih <i>Traffic of goods in ports</i>
		cestni javni linijski prevoz <i>road public scheduled transport</i>	železniški prevoz <i>railway transport</i>	zračni prevoz <i>air transport</i>		cestni prevoz <i>road transport</i>	železniški prevoz <i>railway transport</i>	
		1.000				1.000 t		
2008		38.751	16.661	1.302	1.649	91.239	17.271	16.554
2009		36.720	16.355	1.144	1.423	75.287	13.774	13.357
2010		28.552 ³⁾⁴⁾ *	16.220	1.170	1.382	81.026	16.234	14.591
2011		25.359 ⁴⁾ *	15.744	1.163	1.359	75.615	17.024	16.198
2012		24.793	15.512	988	1.168	62.759	15.828	16.907
2012	1	6.561	4.143	185	218	13.878	3.962	4.066
	2	6.032	3.645	268	309	15.345	4.046	4.505
	3	4.371	3.499	337	406	17.189	3.877	4.177
	4	7.828	4.226	196	235	16.346	3.943	4.158
2013	1	6.919*	4.153	173	212	12.620	4.017	4.193
	2	6.694*	4.004	275	342	17.241	4.068	4.325
	3	3.989*	4.168	360	441	17.834	4.264	4.255
	4	7.536*	4.096	218	271	...	4.806	4.412

Enako obdobje predhodnega leta = 100
The same period of the previous year = 100

2008		100,6	103,3	114,6	109,6	102,5	98,3	104,5
2009		94,8	98,2	87,8	86,3	82,5	79,8	80,7
2010		...	99,2	102,3	97,1	107,6	117,9	109,2
2011		88,8 ³⁾ *	97,1	99,4	98,3	93,3	104,9	111,0
2012		97,8*	98,5	85,0	85,9	83,0	93,0	104,4
2012	1	94,7*	99,8	84,9	91,4	86,6	90,1	108,1
	2	87,5*	95,3	86,1	84,6	79,5	92,1	109,3
	3	96,2*	93,3	81,5	83,4	81,2	96,7	101,7
	4	112,0*	105,1	88,8	87,6	85,5	93,3	98,8
2013	1	105,5*	100,2	93,5	97,3	90,9	101,4	103,1
	2	111,0*	109,8	102,7	110,6	112,4	100,5	96,0
	3	91,3*	119,1	106,7	108,5	103,8	110,0	101,9
	4	96,3*	96,9	111,7	115,5	...	121,9	106,1

1) Nekateri seštevki se zaradi zaokroževanja ne ujemajo.
Some totals do not add up due to rounding.

2) Samo Letališče Jožeta Pučnika Ljubljana.
Only Ljubljana Jože Pučnik Airport.

3) Prelom v časovni vrsti.
Break in time series.

4) Podatki o potnikih in potniških kilometrih za leti 2010 in 2011 so ocene, skladne s prenovljeno metodologijo.

Data on passengers and passenger kilometres for 2010 and 2011 are estimations calculated in line with the revised methodology.

Potniški in tonski kilometri¹⁾
Passenger-km and tonne-km¹⁾

		Potniški kilometri Passenger-km			Tonski kilometri Tonne-km	
		cestni javni linijski prevoz road public scheduled transport	železniški prevoz railway transport	zračni prevoz air transport	cestni prevoz road transport	železniški prevoz railway transport
mio.						
2008		815	834	1.349	16.261	3.520
2009		777	840	1.193	14.762	2.817
2010		579 ²⁾³⁾ *	813	1.226	15.931	3.421
2011		522 ³⁾ *	773	1.219	16.439	3.752
2012		533	742	1.060	15.888	3.470
2012	1	139	195	177	4.217	882
	2	127	175	284	4.151	895
	3	105	183	389	3.647	833
	4	162	189	206	3.873	860
2013	1	125*	184	171	4.095	881
	2	119*	195	282	4.078	898
	3	78*	203	397	3.791	945
	4	137*	179	211	...	1.074
Enako obdobje predhodnega leta = 100 The same period of the previous year = 100						
2008		99,7	102,7	113,8	118,4	97,7
2009		95,3	100,7	88,5	90,8	80,0
2010		...	96,8	102,8	107,9	121,4
2011		95,3 ²⁾ *	95,1	99,4	103,2	109,7
2012		96,7*	95,9	86,9	96,6	92,5
2012	1	104,0*	97,7	83,6	106,0	91,3
	2	90,6*	90,0	89,2	94,7	92,0
	3	100,7*	90,5	82,5	94,1	94,2
	4	111,4*	106,6	94,4	92,2	92,5
2013	1	90,0*	94,2	96,4	97,1	99,9
	2	93,8*	111,2	99,4	98,2	100,4
	3	74,7*	111,0	102,0	103,9	113,4
	4	84,6*	94,8	102,7	...	124,9

1) Nekateri seštevki se zaradi zaokroževanja ne ujemajo.
Some totals do not add up due to rounding.

2) Prelom v časovni vrsti.
Break in time series.

3) Podatki o potnikih in potniških kilometrih za leti 2010 in 2011 so ocene, skladne s prenovljeno metodologijo.
Data on passengers and passenger kilometres for 2010 and 2011 are estimations calculated in line with the revised methodology.

Več podatkov in metodološka pojasnila s področja transporta boste našli na spletnem naslovu:
http://www.stat.si/tema_ekonomsko_transport.asp
More data and methodological explanations on transport are available on the website:
http://www.stat.si/eng/tema_ekonomsko_transport.asp

KMETIJSTVO IN RIBIŠTVO
AGRICULTURE AND FISHING

Zakol živine v klavnicah

Livestock slaughter in slaughterhouses

	Konji <i>Horses</i>		Govedo <i>Cattle</i>		Prašiči <i>Pigs</i>		Perutrina <i>Poultry</i>		
	število <i>number</i>	masa trupov <i>weight of dressed carcasses</i> t	število <i>number</i>	masa trupov <i>weight of dressed carcasses</i> t	število <i>number</i>	masa trupov <i>weight of dressed carcasses</i> t	število <i>number</i> 1.000	masa trupov <i>weight of dressed carcasses</i> t	
2009	1.493	352	125.264	35.260	291.588	24.113	33.188	59.543	
2010	1.632	382	124.858	35.772	289.303	24.903	32.678	61.431	
2011	1.689	381	124.447	35.571	273.904	22.954	31.843	58.284	
2012	1.721	381	115.711	33.089	252.512	21.033	32.041	58.661	
2013	1.393	307	110.326	32.104	227.856	18.953	32.316	57.088	
2013	II	108	22	7.508	2.192	17.257	1.502	2.320	4.058
	III	78	15	9.475	2.823	18.865	1.642	2.500	4.523
	IV	48	10	9.398	2.752	20.256	1.737	2.765	4.963
	V	117	27	8.136	2.432	19.673	1.655	2.765	4.899
	VI	103	25	6.456	1.950	18.022	1.505	2.840	5.099
	VII	58	14	7.391	2.275	21.080	1.671	2.747	4.759
	VIII	83	19	7.294	2.147	15.788	1.247	2.838	4.977
	IX	114	27	9.662	2.738	18.205	1.444	2.719	4.595
	X	162	35	11.115	3.176	16.836	1.374	2.844	4.956
	XI	198	43	12.792	3.558	18.613	1.607	2.722	4.903
	XII	205	43	12.089	3.435	24.400	1.982	2.750	4.914
2014 ¹⁾	I	183	38	9.044	2.630	19.169	1.660	2.647	4.631

1) Začasen podatek.
Provisional data.

Mleko in mlečni izdelki

Milk and milk products

	Odkupljeno kravje mleko s kmetijskih gospodarstev <i>Cows' milk collected from farms</i>	Proizvodnja mlečnih izdelkov <i>Milk products obtained by dairies</i>					
		konzumno mleko <i>drinking milk</i>	smetana <i>cream</i>	fermentirani izdelki <i>acidified milk</i>	maslo <i>butter</i>	sir <i>cheese</i>	
t							
2008	524.311	155.604	15.905	33.187	2.305	19.536	
2009	516.792	142.600	14.903	32.099	2.278	18.455	
2010	519.500	163.398	14.663	31.615	2.643	18.670	
2011	525.592	155.677	14.211	33.659	2.665	18.657	
2012	535.057	151.624	13.334	33.915	2.585	17.994	
2013 ¹⁾	II	40.649	12.361	1.029	2.626	201	1.311
	III	45.816	13.912	1.121	3.015	198	1.491
	IV	44.901	13.425	1.075	3.260	183	1.267
	V	46.883	14.113	1.006	3.335	169	1.362
	VI	43.297	12.651	1.080	2.956	174	1.323
	VII	44.199	12.764	1.118	3.194	177	1.346
	VIII	42.278	11.914	981	3.283	165	1.253
	IX	41.095	11.968	980	2.719	222	1.370
	X	41.765	12.203	1.083	2.730	211	1.471
	XI	39.914	11.180	1.003	2.595	181	1.364
	XII	42.021	13.715	1.153	2.270	231	1.339
2014 ¹⁾	I	44.484	14.412	933	2.616	236	1.457

1) Začasen podatek.
Provisional data.

Odkup kmetijskih pridelkov
Purchase of agricultural products

		Skupaj <i>Total</i>	Pojjedelski pridelki <i>Crop products</i>	Pridelki sadjarstva in vinogradništva <i>Fruit and wine growing products</i>	Živina in živalski proizvodi <i>Animal products</i>	Drugi pridelki <i>Other products</i>
EUR						
2009		424.229.746	29.316.472	50.820.956	339.282.301	4.810.017
2010		431.041.432	32.888.525	50.950.966	342.324.246	4.877.695
2011		478.947.282	40.109.773	51.439.872	382.941.584	4.456.053
2012		480.444.075	47.827.693	44.528.047	383.887.864	4.187.204
2013		478.350.170	34.583.136	49.090.117	390.597.005	4.079.912
2013	II	32.178.789	996.503	2.424.930	28.543.116	214.240
	III	38.350.604	581.271	3.315.822	34.124.782	328.729
	IV	37.522.145	707.907	3.235.446	32.713.363	865.429
	V	38.698.417	1.067.995	3.109.375	33.886.624	634.423
	VI	34.877.886	1.736.090	2.933.001	29.975.732	233.063
	VII	45.125.567	8.640.516	3.056.627	33.329.927	98.497
	VIII	37.060.182	2.778.819	2.491.900	31.616.664	172.799
	IX	41.012.716	2.410.043	5.913.153	32.504.843	184.677
	X	49.330.777	6.051.996	8.218.805	34.684.741	375.235
	XI	41.747.353	1.918.727	6.733.669	32.838.835	256.122
	XII	48.530.975	6.860.242	5.465.893	35.658.426	546.414
2014 ¹⁾	I	38.407.980	394.403	2.588.135	35.280.124	145.318

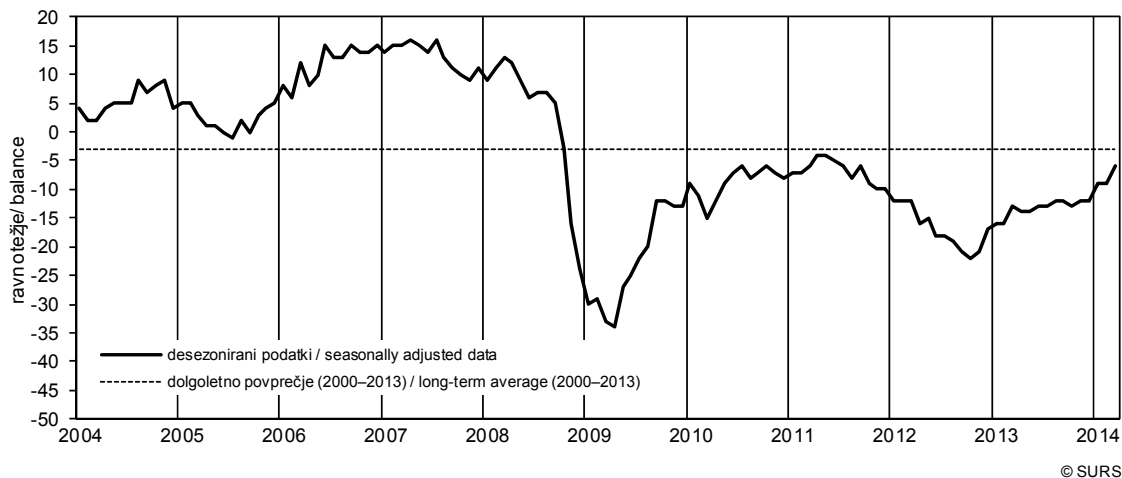
1) Začasen podatek.
Provisional data.

Več podatkov in metodološka pojasnila s področja kmetijstva in ribištva boste našli na spletnem naslovu:
http://www.stat.si/tema_okolje_kmetijstvo.asp
More data and methodological explanations on agriculture and fishing are available on the website:
http://www.stat.si/eng/tema_okolje_kmetijstvo.asp

POSLOVNE TENDENCE BUSINESS TENDENCY

Kazalnik gospodarske klime¹⁾²⁾

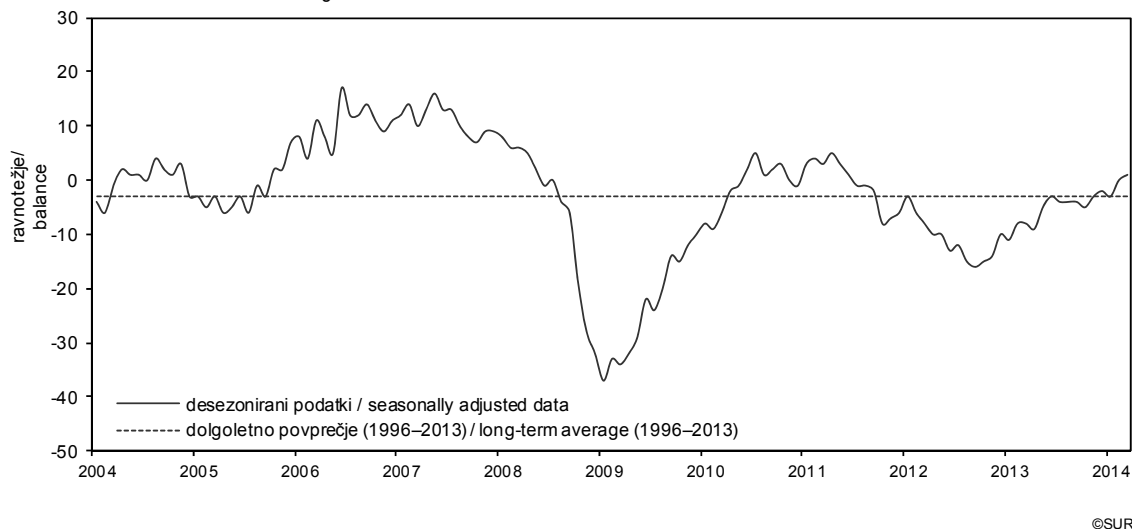
Sentiment indicator¹⁾²⁾



- 1) **Kazalnik gospodarske klime** je tehtani sintezni kazalnik; sestavljajo ga kazalnik zaupanja v predelovalnih dejavnostih, trgovini na drobno in kazalnik zaupanja potrošnikov. *Sentiment indicator is the weighted average of the confidence indicator in manufacturing, retail trade and the consumer confidence indicator.*
- 2) Iz podatkov je izločen vpliv sezone, vplivov koledarja ni bilo zaznati. *Data are seasonally adjusted. In the data no calendar effects were detected.*

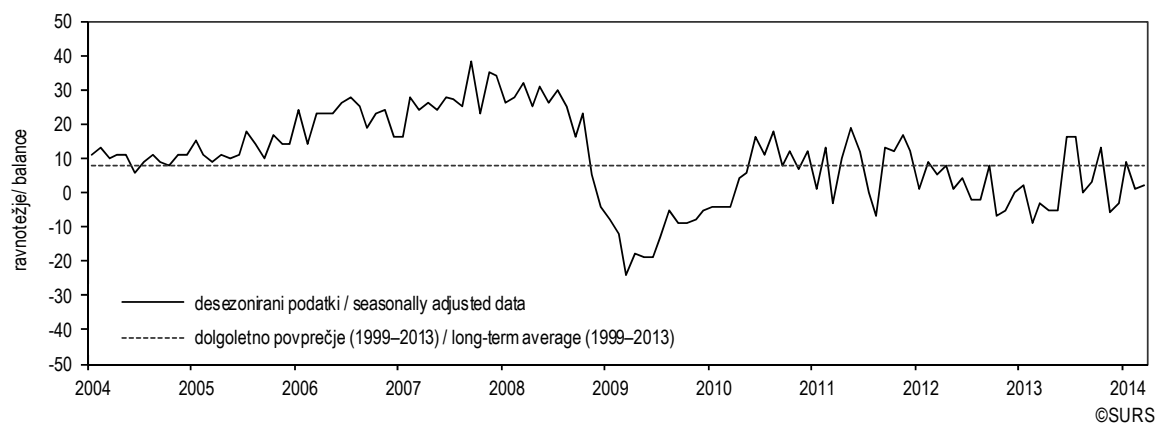
Kazalnik zaupanja v predelovalnih dejavnostih

Confidence indicator in manufacturing



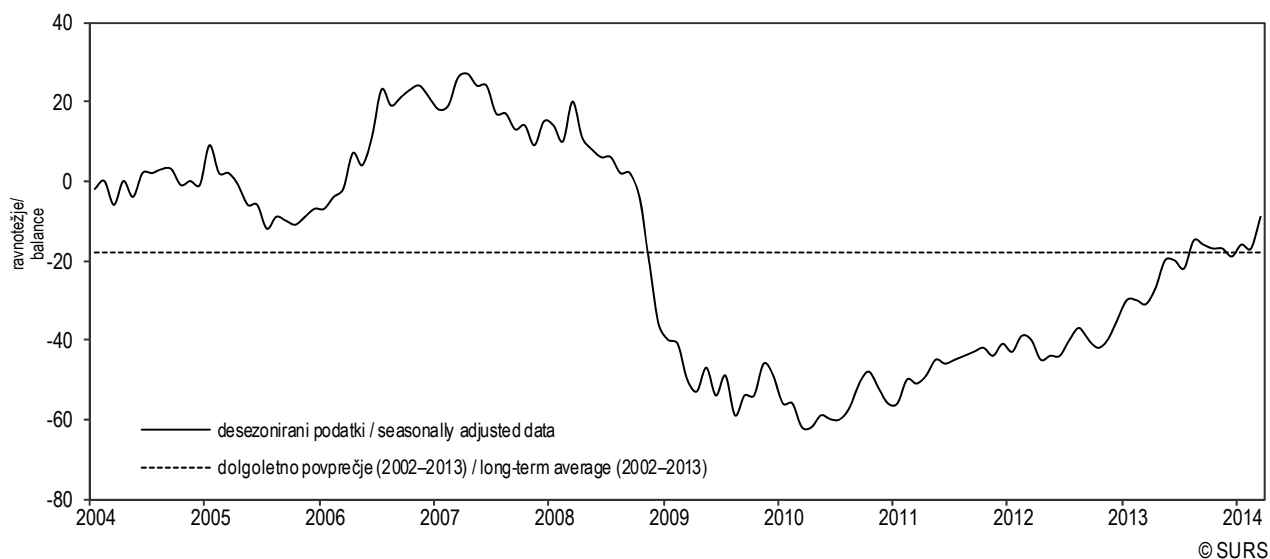
Kazalnik zaupanja v trgovini na drobno

Confidence indicator in retail trade

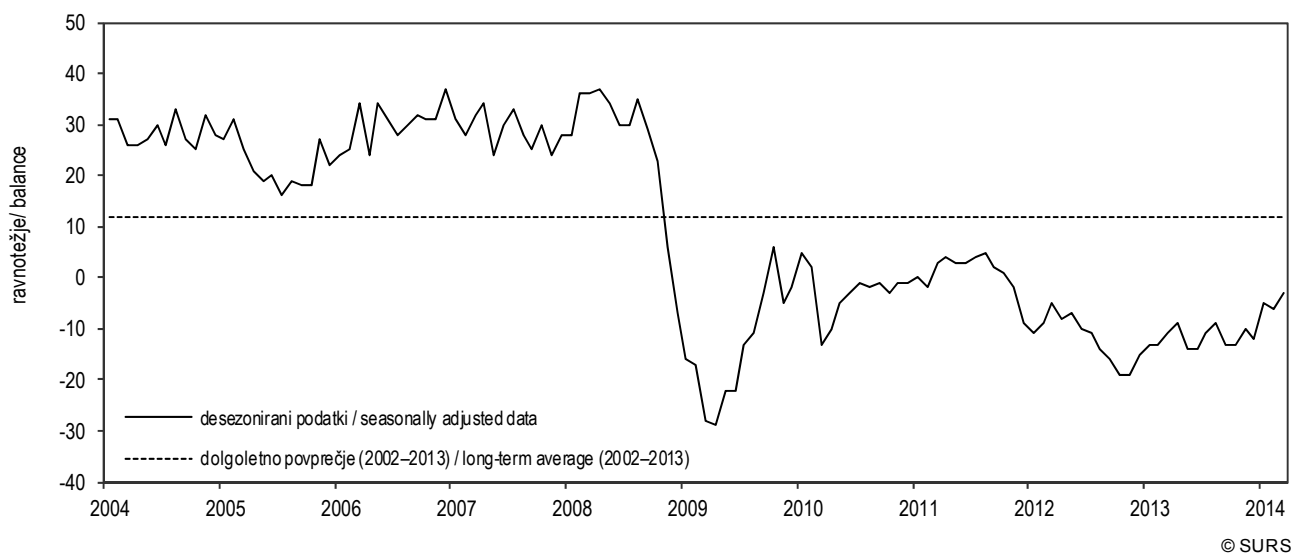


Kazalnik zaupanja v gradbeništvu

Confidence indicator in construction

**Kazalnik zaupanja v storitvenih dejavnostih**

Confidence indicator in services



Več podatkov in metodološka pojasnila s področja poslovnih tendenc boste našli na spletnem naslovu

http://www.stat.si/tema_ekonomsko_poslovne.asp

More data and methodological explanations on business tendency are available on the website:

http://www.stat.si/eng/tema_ekonomsko_poslovne.asp

KAKO DO STATISTIČNIH PODATKOV IN INFORMACIJ

Spletna stran

www.stat.si

Naslov za pošto

Statistični urad Republike Slovenije
Litostrojska cesta 54
1000 Ljubljana

E-naslov za povpraševanje po podatkih

info.stat@gov.si

Telefon

(informacije o statističnih podatkih, pomoč pri dostopu do podatkov na spletnih straneh)
(01) 241 64 04

Faks

(01) 241 53 44

Avtomatski telefonski odzivnik

(inflacija in povprečne mesečne plače)
(01) 475 65 55

Specialna knjižnica s čitalnico

Statistični urad Republike Slovenije
Informacijsko središče
Litostrojska cesta 54
1000 Ljubljana

Poslovni čas knjižnice in telefona:

ponedeljek - četrtek: 9.00 – 15.30
petek: 9.00 – 14.30

HOW TO OBTAIN STATISTICAL DATA AND INFORMATION

Website

www.stat.si

Mail address

Statistical Office of the Republic of Slovenia
Litostrojska cesta 54
1000 Ljubljana
SLOVENIA

E-mail for data inquiry

info.stat@gov.si

Phone

(information on statistical data, user support to access data on website)
+386 1 241 64 04

Fax

+386 1 241 53 44

Answering machine

(inflation and average monthly earnings)
+386 1 475 65 55

Special library

Statistical Office of the Republic of Slovenia
Information Centre
Litostrojska cesta 54
1000 Ljubljana

Office hours of library and phone

Monday-Thursday: 9.00 – 15.30
Friday: 9.00 – 14.30