

Povsem nova napaka

Izgradnja mesta zahteva in pogojuje možnosti, da človek-pešec živi v mestu čim bolj sproščeno, da se ne počuti med stenami stanovanja in hišami v gostih ulicah kakor prostovoljen ujetnik mesta in časa.

V vseh zazidalnih načrtih našega mesta smo odločno zahtevali neokrnjene poglede na našo metropolo, kot so grad, Rožnik, Golovec, Šmarno goró, Krim, Kamniške planine, znameniti mestni objekti itd.

Zaradi neoviranega pogleda na grad smo prerezali Kraigherjevo ploščad na dve polovici na račun »težkih« milijard, Ferantov vrt smo znižali in prerežali, trnovske, 250 m dolge bloke, smo razrezali in zmanjšali število stanovanj. »Maximarket« smo obdržali nizko, da se vsaj nekaj cerkve in gradu še vidi preko novih objektov, novo blagovno pošto na kolodvoru smo stisnili k tlor. da se preko Miklošičeve ulice še vedno vidi panorama Kamniških planin, na račun nemotenega, sproščenelega, pogleda na mestni, še zeleni, predel Tivolija, gradimo na novi Prešernovi cesti same podhode in nov mestni podvoz za 100 odstotkov dražje in za znatno slabše počutje sprehalca. Novi zazidalni načrti za severni del Ljubljane zahtevajo smiselno neoviran pogled proti Kamniškim planinam, le Titovo cesto smo sedaj z novimi gmotami objektov »Plave lagune« na severu popolnoma zajezili, tako da bomo iz te glavne mestne, v bodoče celo peščeve ceste, videli samo še obris Kamniških planin. Kako je do tega prišlo in kdo je to prezrl, mi ni znano.

Dejstvo je le, da smo pogled na planine zaprli z novimi, sicer razgibanimi, karo gmotami pretežno poslovnega namena.

Trdim, da bi morali tudi pri tej pozidavi ohraniti vsaj nekaj več prostega pogleda na Kamniške planine, ki so za Ljubljano severna stanovanjska in severna prebivalna stena našega ne preveč jasnega in sončnega mesta.

Zato predlagam, da smo v bodoče pri sprejemanju zazidalnih načrtov še bolj dosledni in nepopustljivi.

CIRIL STANIČ

Zakaj ne ponoči?

Črnuški most je, tako kot so mnogi pričakovali, postal nov zamašek v našem že tako počasnem prometu. Čez dan in ob prepovedanih dnevih promet še nekako gre, le ob koncah je čakanje pred enim ali drugim mostom že skoraj nevzdržno. Zamude na poti na delo so neopravičljive, saj tako mečemo

SKICA POGLEDA NA KAMNIŠKE PLANINE IN NA PLAVO LAGUNO



pisma bralcev



stran denar. Zato me zanima, zakaj dela pri obnovi starega mostu ne potekajo hitreje, zakaj niso delavci izkoristili lepih dni, ko še niti ni bilo hladno in bi morda lahko delali tudi ponoči. Prepričana sem, da bi lahko delo tako opravili mnogo hitreje kot v predvidenih 45 dneh.

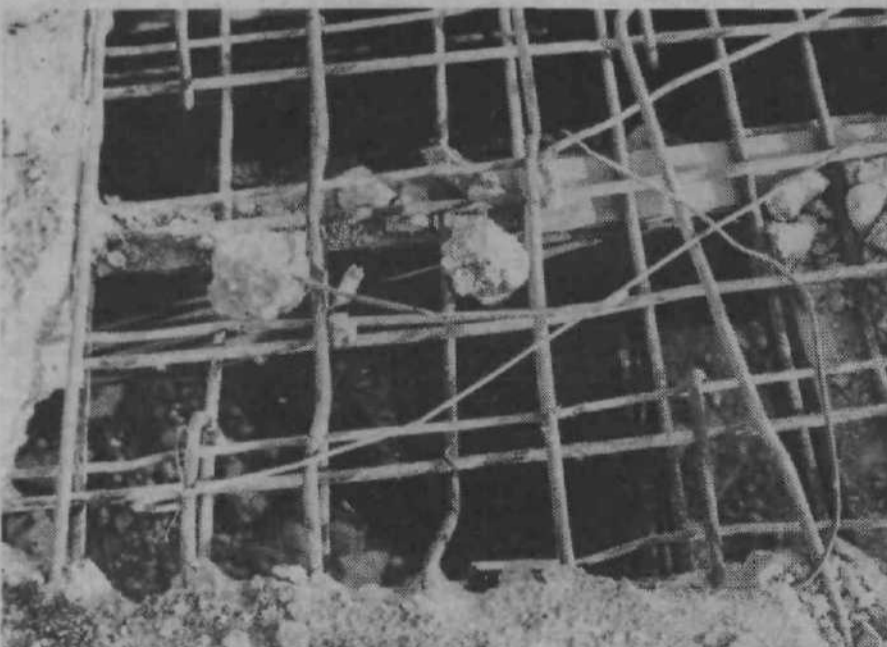
M. V. Glavarjeva ul.

ODGOVOR:

Za odgovor smo zaprosili Radoša Juharta, vodjo oddelka za mostove pri Republiški skupnosti za ceste: »Deja na mostu potekajo za sedaj po načrtu; celo povečati smo morali obseg del, saj smo ugotovili, da so plošče na hodnikih za pešce popokale in jih bomo v celoti zamenjali. Pred dvajsetimi leti so bile namreč zgrajene za obtežbo gneče ljudi, potlej pa so čisto na pločnik poleg osebnih avtomobilov zapeljati tudi tovornjaki in avtobusi. Spominjamo se nekaterih poškodb, ko smo morali krpiti most, šele zdaj pa se je pokazalo, da so plošče uničene, zato jih bomo zamenjali.

Delo pri popravljanju starih mostov ni konjunktorno, zato izredno težko dobimo gradbene organizacije, ki bi bile pripravljene sprejeti tako delo. Za taka dela je treba tudi več znanja, zato ponudb za izvajanje del ni bilo veliko; med dvema smo se odločili za Gradis, ki ima že precejšnje izkušnje. V takem položaju z našo zahtevo, da bi delali tudi ponoči, nismo uspeli, dela pa za zdaj tečejo po terminskem načrtu.

Odgovor dopolnjujemo z izjavo pomočnika direktorja Gradisa, tozđ Nizke gradnje v Mariboru, Danila Bevca: »Trenutno je na gradbišču 40 delavcev. Res je, da bi morda nekatera dela, kot so razbijanje asfalta, lahko opravljali ponoči, vendar je precej opravil, pri katerih bi bilo nočno delo tudi nevarno. Upoštevati pa je treba tudi ljudi, nihče ne dela rad ponoči, težko je uskladiti želje in potrebe, posebno na razmeroma majhnem gradbišču. Predvidevamo, da bomo dela v roku dokončali, seveda če ne bo kakšnega neljubega prešenečenja.«



Pismo bralcem

Precej vaših pisem priložna v našo redakcijo, vsakega posebej smo zelo veseli. Koristijo nam vaši napotki, obvestila, pa tudi vprašanja, na katera se trudimo poiskati odgovor. Bralci ste tako sooblikovalci lista, vsako vaše pismo pa je tudi odraz našega dela. Še vedno pa prihaja precej pisem nepodpisanih, kot da se avtorji sramujejo svojega imena, ali pa niso trdno prepričani v tisto, kar pišejo.

Nepodpisanih pisem ne objavljamo, kar hitro jih vržemo v koš. To velja tako za avtorja prispevka o okolju neke stolpnice v Savskem naselju kot tudi za avtorja prispevka, ki želi lepši videz Parmove ulice. Za nazivom »bralci Zbora občanov« se lahko skriva vsakdo, s takimi ali drugačnimi nameni. Če se želite z nami pogovarjati, nam zato napišite svoj polni naslov, na vašo željo pa bomo objavili pismo brez podpisa, tudi pod psevdonimom.

STANE DROLJC

KS Črnuče-Gmajna



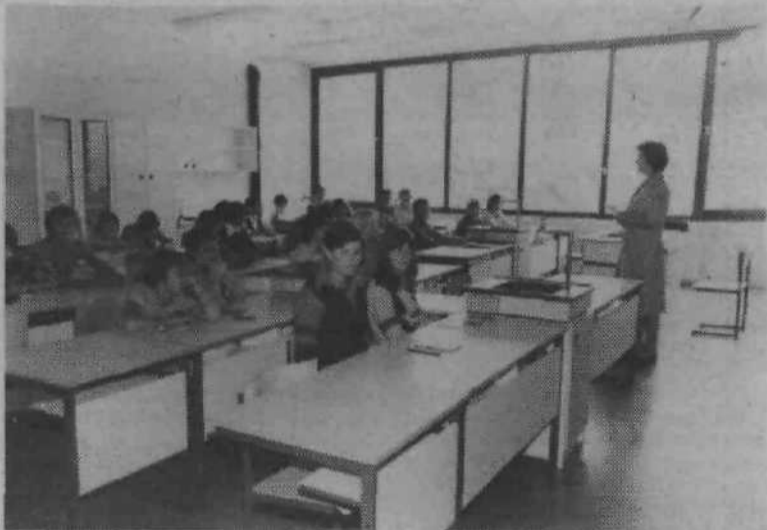
Dve enajstnadstropni stolpnici, ki ju v soseski BS 111 gradi Obnova, bi morali biti dograjeni marca prihodnje leto, v njih pa bo 243 stanovanjskih enot. V približno desetih dneh zgradijo eno nadstropje, tako da bo na prvi stolpnici že v kratkem zasajena smrečica. Število prebivalcev v tej krajevni skupnosti se bo po dograditvi obeh stolpnici in še 20 blokov podvojilo.

KS Rezke Dragar-Črnuče



O trgovini kar naprej pišemo, kar naprej pa o njej razpravljajo tudi tamkajšnji prebivalci, ki ob sobotah čakajo v vrsti celo pred vrati trgovine. Vrtičke ob sedanji stavbi, ki ji bodo prizidali novo trgovino z mesnico in bifejem, so že pred daljšim časom opustili, z gradnjo pa bo Mercator tozđ Grmada po zadnjih informacijah pričel na dan referenduma, 14. oktobra. Trgovina bo zgrajena v 270 gradbenih dneh.

KS France Ravbar-Črnuče



Novozgrajena šola iz samoprispevka je sicer rešila že kar katastrofalne razmere v črnuškem šolstvu, ni pa rešitev za vse čase. Izračuni kažejo, da so nujna razmišljanja o pričetku druge faze gradnje, da bi pravočasno zagotovili prostor za otroke, ki jih je na Črnučah vsak dan več. Sicer pa je šola lepa in funkcionalna kljub nekaterim pomanjkljivostim, ki so jih večinoma že odpravili in tako pomeni marsikateremu učencu »drugi dom.«

KS Nadgorica-Ježa



Krajevna skupnost je na prvi pogled ena najbolj idiličnih za Bežigradom. Lepe družinske hišice, bližina gozda in neoskrnjena narava ... Na fotografiji je Ježa, če pa bi fotoaparati obrnili proti jugu, bi vam na panorami tamkajšnjih prebivalcev ponudili tovarno asfalta. Kamera pa bi prav lahko razkrila tudi številne komunalne probleme in prikazala otroke v vsakodnevni nevarnosti na poti v šolo po prometni Završki cesti.