



# PATENTNI SPIS ŠT. 6682.

**Josef Sykora, izdelovalec štipiljk, Wien, Austrija.**

Okvir za napisne table in podobno.

Prijava z dne 22. marca 1929.

Velja od 1. avgusta 1929.

Izum zadeva okvir za napisne table, tablice za vrata, fotografije in pod. in namerava tako izoblikovanje istega, da se more vložiti v okvir vloge različne debeline.

V to svrhu sastoji okvir iz pločevinske ploščice, kartona ali pod. na katerem sta stvorjena potom vrezov in vtisnjenih upogibnih robov zvišan okvirni del z držalnimi jezički in hrbtni del; držalni jezički so prepognjeni okoli teh upogibnih robov tako, da primejo vrinjeno etiketo ali pod. po njenem celem obodu in da jo stisnejo med hrbtnim in okvirnim delom.

V risbi je podan izvedbeni primer takega okvirja v. sl. 1 v pogledu od spredaj, v. sl. 2 v rezu po črti A-B slike 1 in v. sl. 3 v pogledu od zadaj. Sl. 4 prikazuje zadnjo stran drugega izvedbenega primera v pogledu in sl. 5 postavljen okvir z zadnje strani.

Ploščica iz poljubne kovinske pločevine, celuloida, kartona ali pod. je razdeljena potom vrezom a, ki potekajo vzporedno k robovom ploščice, in poševnih vrezov b, ki se priključujejo na vreze a, v hrbtni del c in v pravi okvirni del d z držalnimi jezički e, ki imajo v bistvu obliko trapeca. Potom vtisnjenih vpogibnih robov f (v slikah 1 in 3 naznačeni potom črtkanih črt) se dovajajo deli c, b in e v lego, ki odgovarja sprejemu in držanju vložka g, to se pravi med hrbtnim delom c in okvirnim delom d ostane debelini viška odgovarjajoči prostor g in držalni jezički e so prepognjeni okoli vpogibnega roba f tako, da nalegajo znotraj na površino vložka. Da se omogoči vrinjenje oziroma izmenjava vložka g, so predvidene na eni stra-

ni okvirja nadaljne vreze h, ki se priključijo na poševne vreze b iste strani, ki potekajo z dotičnim robom ploščice vzporedno in segajo v bistvu do vpogibelnega roba f sosednega jezička e.

V hrbtnem delu c (sl. 3) so izrezani jezički ali nožice i, ki so določeni po potrebi za postavljanje ali obešanje okvirja po višini ali pa po dolžini.

Pri izvedbenom primeru po sl. 4 so izrezane v hrbtnem delu c ozke ploščice k in m, izmed katerih imajo zadnje poljubno krasilno obliko, n. pr. obliko lista, in potom naprej molečih jezičkov n razširjeno osnovo. Nadajle sta v jezičkih ali nožicah i predvidena po dva vzporedna vreza o in p tako, da se tvorita mostiča q in r, skozi katera se vtakne ploščica k oziroma m, ki služi kot podaljšanje opore pri postavljanju okvirja oziroma za vravnanje te postavitve, ali za obešanje okvirja, kakor je to označeno v črtkanih črtah v sliki 4.

Za obešanje okvirja je listni del ploščice m, ki moli preko roba okvirja, opremljen z luknjo s; pri postavljanju pa se vtakne ploščico m do ene tretjine njene dolžine v enega izmed mostičev in se prepogne konec, ki moli preko mostiča; tudi nožica i, v kateri se nahaja mostiček, se prepogne odgovarja-joče (sl. 5).

### Patentni zahtevi:

1.) Okvir za napisne table, tablice za vrata, fotografije in pod., označen s tem, da sestoji iz ploščice iz pločevine, kartona ali pod., v kateri sta stvorjena zvišeni okvirni



del z držalnimi jezički in hrbtni del potom vrez, ki potekajo vzporedno k robovom ploščice, poševnih vrez priključenih na te vreze ter potom vtisnjenih vpogibnih robov in so držalni jezički prepognjeni okoli teh vpogibnih robov tako, da oklepajo jezički vtaknjeno etiketo ali pod. po celem njenem obodu in jo stisnejo med okvirjem in hrbtnim delom.

2.) Okvir po zahtevu 1.), naznačen s tem, da so predvidene na eni strani okvirja nadaljne vreze (h), ki se priključijo na poševne reze (b) te strani, potekajo vzporedno

z robom ploščice in segajo v bistvu do v pogibnega roba (f) sosednih jezičkov (e), da omogočajo vrivanje oziroma izmenjavo vložka (g).

3.) Okvir po zahtevih 1.) in 2.), označen s tem, da ima v hrbtnem delu potom izrez tvorjen jeziček (i) s potom dveh paralelnih vrez (o oz. r) tvorjenim mostičem, ki služi za to, da se vtakne skozi njega ploščica (m, n), ki je tudi izrezana iz hrbtnega dela in služi za obešanje okvirja.

Josef Škuta, izdelevalac štampiljk, Wien, Avstrija

Opisuje se naprave tablic in podobno

Wien, 1. avgusta 1939

Patent št. 121.000

Opisuje se naprave tablic in podobno...  
 Na obratje okvirja in listni del ploščice...  
 V hrbtnem delu okvirja...  
 Vreze (h) priključene na poševne reze (b)...

Patentni zahtev:

1. Okvir za naprave tablic, tabice za vr...

Opisuje se naprave tablic in podobno...  
 Vreze (h) priključene na poševne reze (b)...

Fig. 1

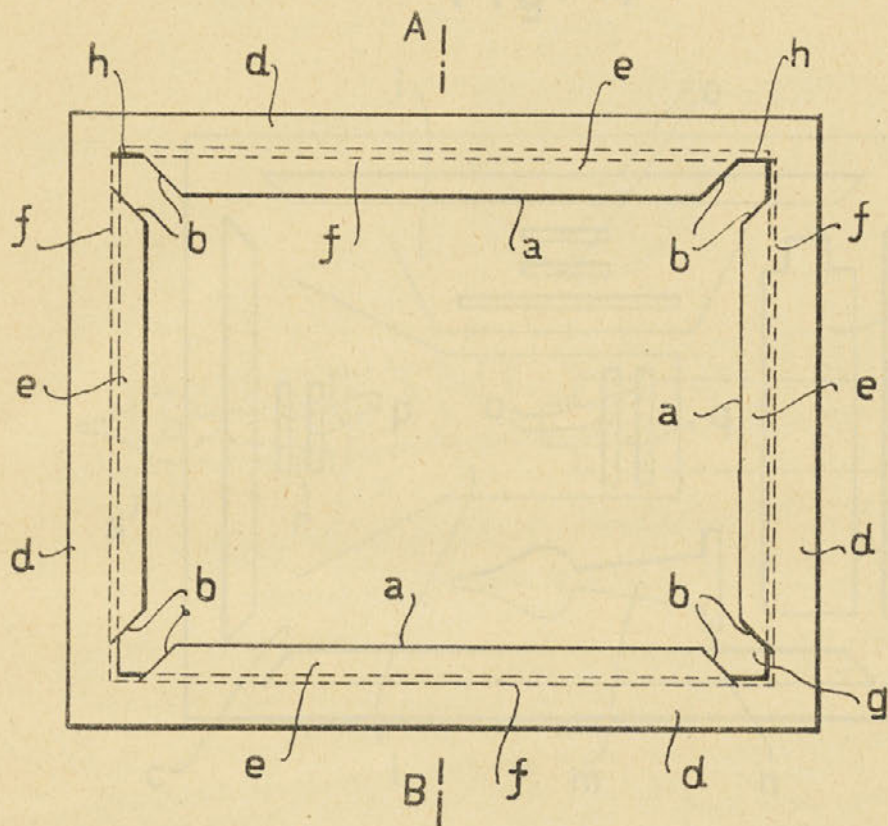


Fig. 2

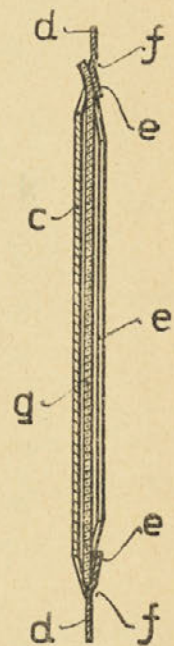


Fig. 3

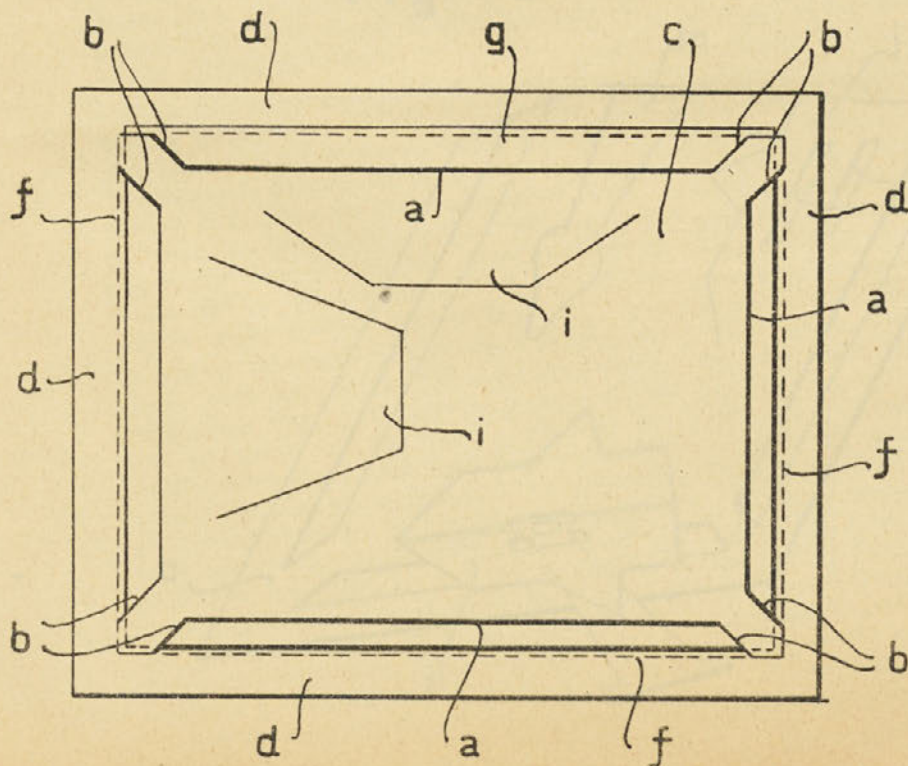






Fig. 4

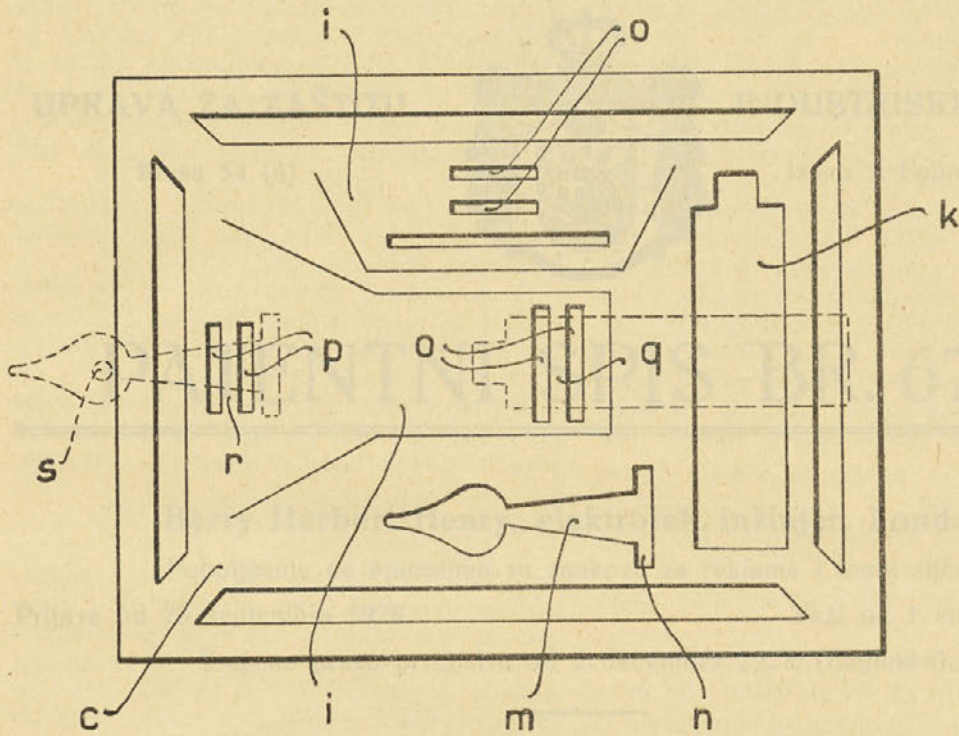


Fig. 5

