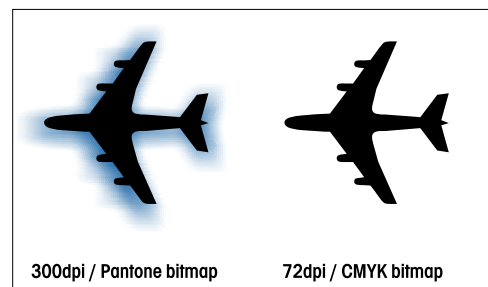
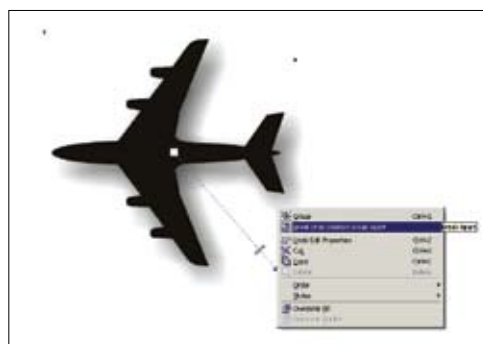


SENCE V NAČINU PANTONE

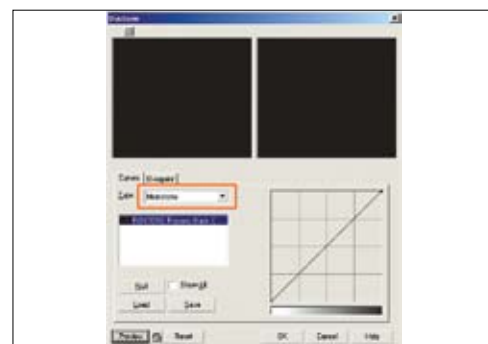
Eden izmed priljubljenjših učinkov v CorelDrawu je interaktivno orodje za dodajanje senc (*Interactive Drop Shadow Tool*). To naredi lepe, mehke sence našemu objektu – brez zapletenega risanja. Po privzetih nastavitvah so sence v barvnem modelu CMYK in 300dpi. Kaj pa, če tiskamo barve v »pantonih« ali želimo manjšo ali večjo ločljivost?



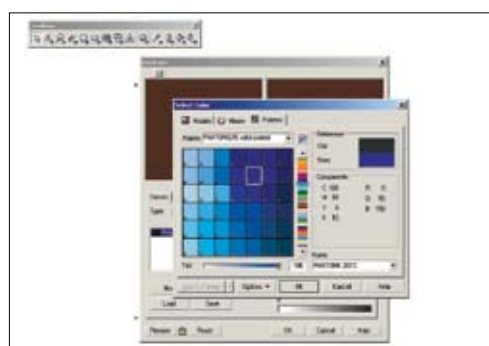
1 | Začnemo z našim dokumentom, kjer imamo narisane objekte. S pomočjo orodja Interactive Drop Shadow objekta narišemo senco.



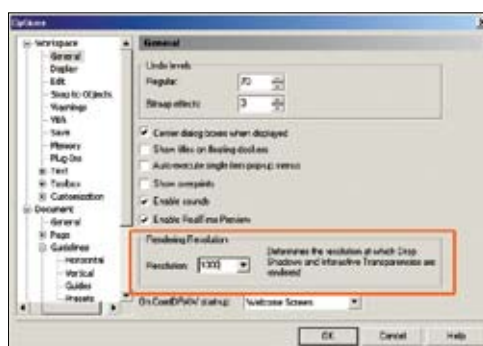
2 | Ko imamo senco ustvarjeno, z desno tipko miške kliknemo nanjo in iz menija izberemo možnost *Break Drop Shadow Group Apart*. Tako dobimo dva samostojna objekta.



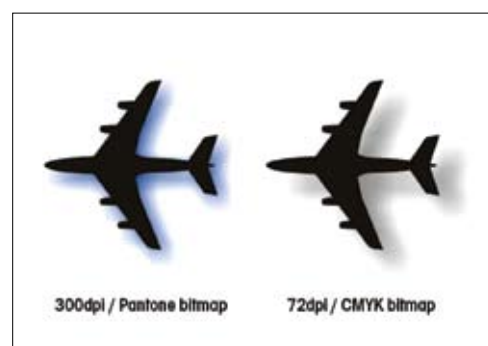
3 | Izberemo senco in prek menija *Bitmaps/Mode/Duotone (8 bit)* spremenimo senco v monotone.



4 | V istem oknu lahko zdaj spremenimo barvo sence ali pa spremenimo celoten barvni prostor iz CMYK v Pantone, na primer.



5 | Po privzetih nastavitvah so vsi objekti (tudi sence) v 300dpi. Po želji lahko to spremenimo prek menija *Tools/Options/Workspace/General Page*. Velja omeniti, da se bo sprememba poznala samo pri novonarisanih elementih, že narisani ostanejo nespremenjeni.



6 | Iz klasičnega objekta v načinu CMYK smo ustvarili drugega v barvnem načinu Pantone in ločljivosti 72dpi.