

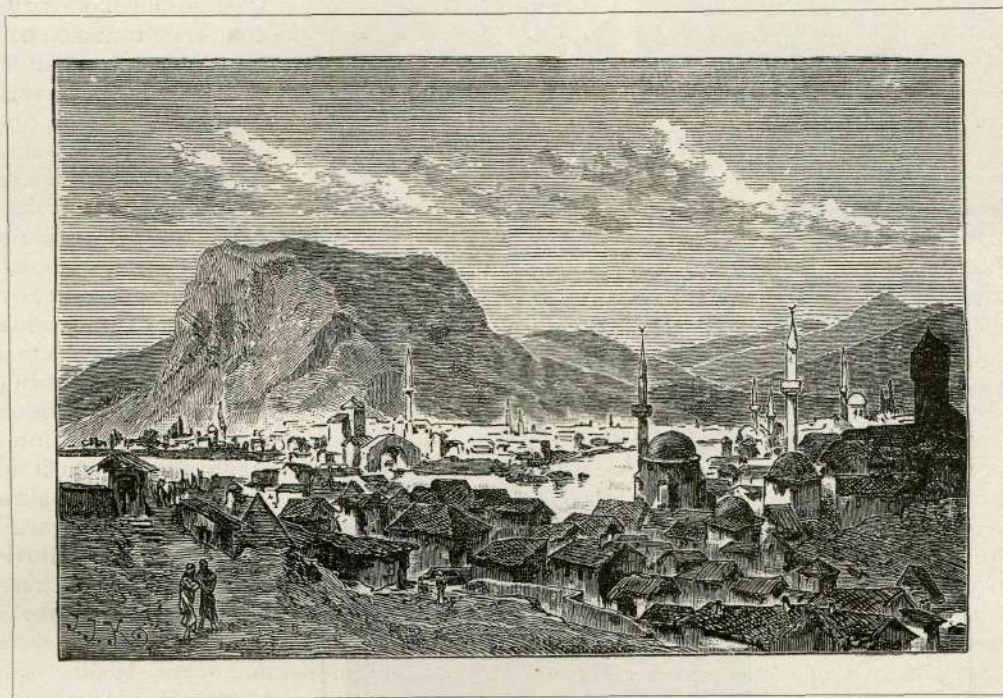
se dvigava proti obraseni Ivan-planini, ki je znamenita iz ustaških bojev v l. 1876.—1878. Tudi marsikak naš rojak-vojak jo je prekoračil v poznejših letih. Odprla se je ta železnica šele l. 1890., a ima veliko prometa, ker veže glavno mesto Sarajevo z Mostarom in dalje z morjem. Tudi danes je občinstva prav mnogo na vlaku, zlasti je dosti izletnikov, ki hité iz „prašnega“ Sarajeva na krasno Ivan-planino naužit se do brega gorskega zraka.

Postaja Ivan-planina je blizu vrha; le še skozi kratek predor, pa se nižava proti zahodu v dolino Neretve-reke. Vodi naju pot strmo nad reko; grozno je gledati nizdol v sto in sto metrov globoko strmo dolino, a nad nama se

dvigajo na mnogih krajih pečine visoko proti nebu. V sredi med temi vrhunci in prepadi je večša roka človeška izklesala trdi skali v bok varno pot parnemu stroju.

Po 61 km dolgem potovanju se nama prikaže Kónjica med strmimi gorami ob reki Neretvi. Njene džamije, razkolna cerkev s stolpom in nekatera prav čedna poslopja, narejena od naših vojakov v vojaške namene, nas pozdravljajo. V Kónjici je katoliški župnik; nizek zvonik kaže njegov dom. Pravo cerkev pa še pogrešajo tamošnji katoličani.

Vlak je čakal tu nad jedno uro, ker je v Kónjici obed za potnike. Podvizal sem se pokrepčati, da bi mogel še nekoliko ogledati si



Mostar.

mesto. Čudil sem se starodavnemu, krasno obokanemu mostu nad penečo se reko, ki grozno razsaja valeč se ob strmih pečinah; gledal sem nasade rodovitnih vinogradov, ki rodé znano kónjiško kapljico; hvalil sem lepa nova poslopja.

Lepo mesto, koliko si izkusilo trpljenja, koliko videlo krvi od časov mogočnih svojih rojakov Hraničev in Vukčičev, pod oblastjo divjih Turkov, pa do današnjih dnij! Ti, veličastni most, kaj bi pač mogel pripovedovati o trumah, ki so se drville čez tvoj hrbet!

Pa idiva naprej med kršnim skalovjem hercegovskim, ki je rodilo toliko pogumnih junakov za „krst častni in slobodu zlatnu!“ Zanimiva

je pot. Pri Kónjici so se gore nekoliko razmaknile, a od todi dalje se bolj in bolj zožujejo ob reki, ki se tu obrne proti zahodu; ob izlivu reke Rame se zavije zopet južno mimo Jablanice do Mostara. V tem kotu, kjer se družita reki, stoji visoka Prenj-planina. Tu je bilo poglavitno zbirališče vstajnikom zoper Turke, a pozneje tudi zoper Avstrijo. Pa ga tudi ni lahko kraja, ki bi se dal tako dobro braniti, kakor te visoke pečine in globoki prepadi. Ob železnici vidiš jako mnogo razdrtih koč — žalostna znamenja, da je tu tekla kri in razsajal požar v letih 1876.—1878.

Rama-reka priteka od severozahoda. Rad bi bil stopil v njeno dolino, ko bi bila prilika;