

LJUDSKA REPUBLIKA SLOVENIJA  
ZAVOD ZA STATISTIKO

Statistično gradivo

SPLOŠNOIZOBRAŽEVALNE IN STROKOVNE ŠOLE  
NA KONCU ŠOLSKEGA LETA 1956/57 IN  
NA ZAČETKU ŠOLSKEGA LETA 1957/58

ZAVOD ZA STATISTIKO IN EVIDENCO  
REPUBLIKE SLOVENIJE  
DOKUMENTARNA INŠKI ARHIV

Inventarna številka: 3874 a  
Arhivska Označba: 2502

LJUBLJANA, septembra 1958



LJUDSKA REPUBLIKA SLOVENIJA  
ZAVOD ZA STATISTIKO

Statistično gradivo

# SPLOŠNOIZOBRAŽEVALNE IN STROKOVNE ŠOLE

NA KONCU ŠOLSKEGA LETA 1956/57 IN  
NA ZAČETKU ŠOLSKEGA LETA 1957/58

LJUBLJANA, septembra 1958

Izdal in tiskal Zavod LR Slovenije za statistiko, Ljubljana, Vožarski pot 12

Tiskano v 100 izvodih, septembra 1958

## V S E B I N A

	Stran
Uvod . . . . .	3
Popis šol ob koncu šolskega leta 1956/57 (splošni pregled). . . . .	5
Osnovne šole . . . . .	7
Osemletke . . . . .	9
Gimnazije . . . . .	10
Nižje strokovne šole . . . . .	13
Srednje strokovne šole . . . . .	18
Šole za vzgojo učnega osebja . . . . .	19
Umetniške šole . . . . .	20
Posebne šole za defektne in vzgojno zanemarjene otroke . . . . .	21
Šole za odrasle . . . . .	23
Štipendije . . . . .	24
Šolske knjižnice . . . . .	24
Manjšinske šole . . . . .	25
Družbeno upravljanje šol . . . . .	28
Šolstvo v začetku šolskega leta 1957/58 . . . . .	29
Seznam vseh vrst šol po okrajih - v začetku šolskega leta 1957/58 . . . . .	33



## U V O D

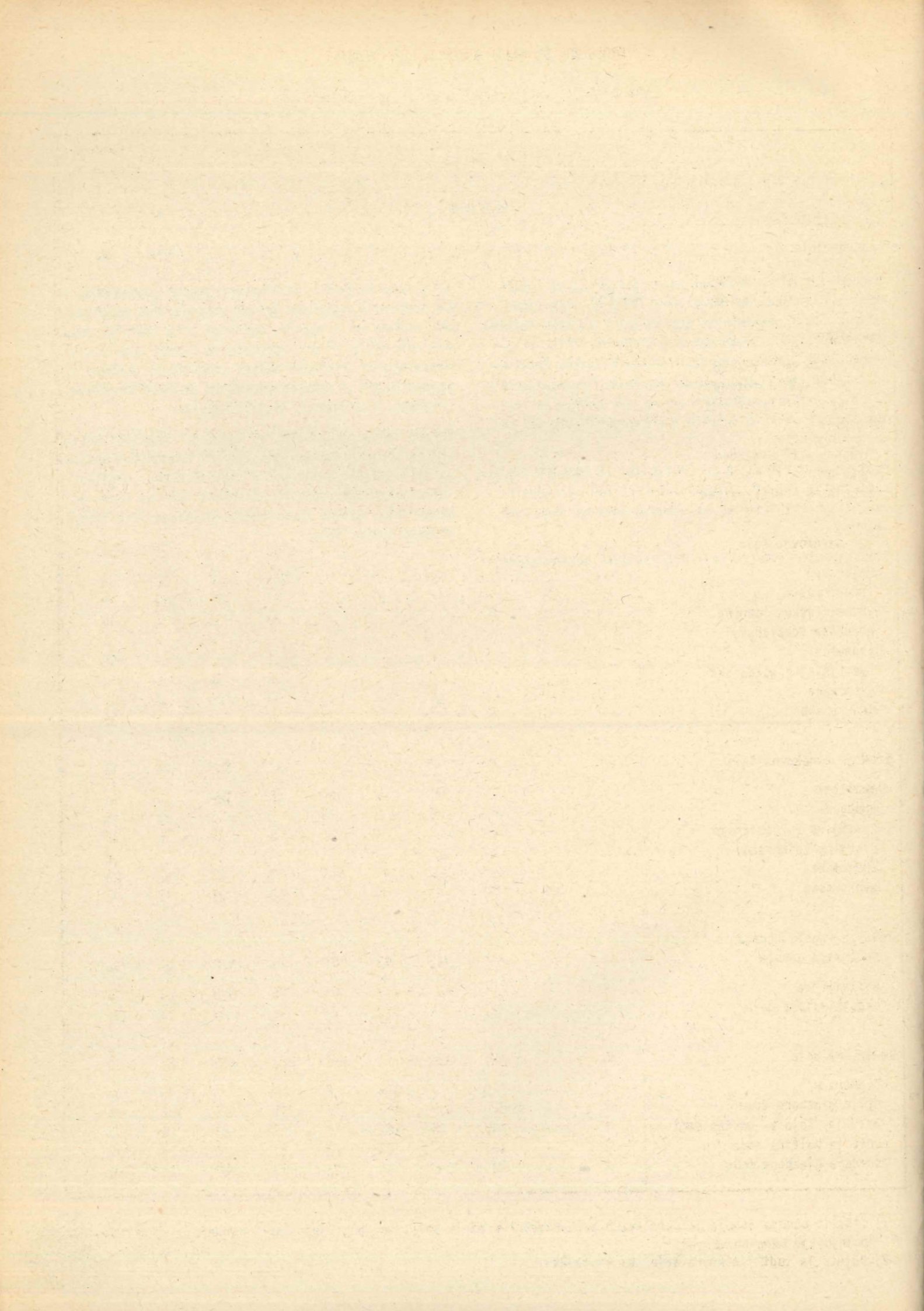
V publikaciji so prikazani rezultati o popisu vseh vrst šol za konec šolskega leta 1956/57. Objavljeno je tudi nekaj podatkov iz popisa šol v začetku šolskega leta 1957/58. S popisom so zajete vse šole, v katerih je bil pouk v navedenih šolskih letih. Podpisane so tudi kmetijsko-gospodarske šole. Te organizacijsko niso urejene, nekateri okraji jih vodijo le kot tečajje, zato število zajetih oziroma popisanih šol ni povsem natančno.

Podatki so razčlenjeni po vrstah šol in okrajih. V publikaciji je tudi seznam vseh vrst šol po okrajih za šolsko leto 1957/58, za osnovne šole pa tudi po občinah.

Šole so razvrščene po do sedaj veljavni nomenklaturi,

ki jo uporabljamo v statistični praksi. Spremembe, ki so nastale z uvajanjem šolske reforme, smo upoštevali pri popisu šol v začetku šolskega leta 1957/58. Šolska reforma je zlasti vplivala na razvoj osemletk, ki nastajajo iz prejšnjih nižjih gimnazij in ponekod iz osnovnih šol. V nekaterih okrajih je bila že deloma izvedena, v drugih pa se šele razvija.

Zaradi lažje primerjave, so obdelani rezultati popisov za konec šolskega leta 1956/57 in začetek šolskega leta 1957/58 enako kot v statističnem gradivu "Splošnoizobraževalne in strokovne šole na koncu šolskega leta 1955/56 in v začetku šolskega leta 1956/57" izdanem marca 1958.





## POPIS ŠOL OB KONCU ŠOLSKEGA LETA 1956/57

## Šole v LR Sloveniji ob koncu šolskega leta 1956/57

Vrsta šole	Šole	Oddelki	Učenci			Učno osebje				Število učencev na eno stalno učno osebo
			skupaj	moški	ženske	skupaj		stalno		
						vsi	ženske	vsi	ženske	
Osnovne šole	1 177 <sup>2)</sup>	4 751	151 560	77 856	73 704	4 656	3 759	4 426	3 575	34
I - IV razred	505 <sup>2)</sup>	2 461	81 461	42 074	39 387	2 541	2 146	2 396	2 027	34
I - VIII razred	672	2 290	70 099	35 782	34 317	2 115	1 613	2 030	1 548	35
Osemletke	13	129	3 635	1 866	1 769	168	125	130	100	28
I - IV razred	13	80	2 476	1 275	1 201	83	76	76	69	33
V - VIII razred		49	1 159	591	568	85	49	54	31	21
Gimnazije	201	1 935	62 883	29 960	32 923	2 891	1 670	2 392	1 386	26
nižje I - IV razred	164	1 220	39 918	18 771	21 147	1 744	1 059	1 378	821	29
popolne I - IV razred	37	485	16 734	8 125	8 609	1 147	611	1 014	565	23
popolne V - VIII razred		229	6 231	3 064	3 167					
Nižje strokovne šole	140	919	21 107	16 007	5 100	1 970	403	617	121	34
vajenske	87	690	15 516	11 698	3 818	1 179	255	210	52	74
industrijske	25	166	4 103	3 848	255	539	37	304	19	13
industrijsko - obrtne	3	13	249	-	249	29	23	16	15	16
gradbene (cestarska)	1	1	16	16	-	- <sup>1)</sup>	-	-	-	-
prometne	1	2	55	55	-	6	1	3	-	18
kmetijske in gozdarske	14	18	452	352	100	92	25	48	15	9
ekonomske	3	19	439	36	403	53	23	28	13	16
medicinske	6	10	277	2	275	72	39	8	7	35
Srednje strokovne šole	20	181	5 045	2 647	2 398	566	147	312	91	16
tehnične	4	63	1 664	1 368	296	189	28	120	19	14
gradbene	1	21	513	398	115	59	13	39	11	13
kmetijske in gozdarske	2	12	403	329	74	46	6	23	5	18
prometne (pomorska)	1	7	108	108	-	24	4	14	2	8
ekonomske	7	64	1 964	350	1 614	145	56	93	42	21
medicinske	5	14	393	94	299	103	40	23	12	17
Šole za vzgojo učnega in vzgojiteljskega osebja	7	63	1 841	368	1 473	157	71	120	54	15
učiteljišča	6	55	1 609	368	1 241	136	55	103	41	16
vzgojiteljska šola	1	8	232	-	232	21	16	17	13	14
Umetniške šole	56	-	6 420	2 696	3 724	622	272	260	133	25
čipkarske	5	-	374	-	374	8	8	8	8	47
nižje glasbene šole	47	-	5 524	2 457	3 067	458	210	195	102	28
srednja šola za umetno obrt	1	-	118	58	60	30	7	23	6	5
srednja baletna šola	1	-	111	32	79	20	10	4	4	28
srednje glasbene šole	2	-	293	149	144	106	37	30	13	10

1) Število učnega osebja je upoštevano pri Gradbeni srednji šoli, ker poučujejo isti predavatelji oziroma dopolnjujejo učno obveznost.

2) Všteta je tudi 1 osnovna šola, ki ni delala.

Šole v LR Sloveniji ob koncu šolskega leta 1956/57 (nadaljevanje)

Vrsta šole	Šole	Oddelki	Učenci			Učno osebje				Število učencev na eno stalno učno osebo
			skupaj	moški	ženske	skupaj		stalno		
						vsi	ženske	vsi	ženske	
Posebne šole za defektne in vzgojno zanemarjene otroke	32	146	1 684	1 063	621	227	143	180	119	9
Osnovne šole	25	117	1 330	845	485	159	110	145	101	9
pomožne šole	15	71	837	511	326	85	61	77	56	11
za slepo mladino	1	4	37	24	13	9	8	9	8	4
za gluho mladino	2	20	180	99	81	38	22	33	19	5
za invalidno mladino	1	5	53	25	28	8	8	8	8	7
za obolelo mladino	1	4	43	25	18	5	5	4	4	11
za rekonvalescentno mladino	2 <sup>1)</sup>	...	...	...	...	...	...	...	...	...
vzgojalni šča	3	13	180	161	19	14	6	14	6	13
Gimnazije	2	11	179	107	72	21	12	19	12	9
za slepo mladino	1	4	21	13	8	11	7	11	7	2
vzgojalni šča	1	7	158	94	64	10	5	8	5	20
Vajenske šole	5	18	175	111	64	47	21	16	6	11
za slepe mladino	1	1	10	7	3	4	1	3	1	3
za gluho mladino	1	5	61	47	14	16	8	-	-	-
za invalidno mladino	1	6	27	15	12	13	8	1	1	27
vzgojalni šča	2	6	77	42	35	14	4	12	4	6
Šole za odrasle	207 <sup>2)</sup>	303	7 073	3 685	3 388	1 813	745	44	23	16
delavske gimnazije	2	12	431	265	166	37	15	1	-	-
kmetijsko - gospodinjske	8	8	216	-	216	42	29	20	19	11
mojstrske	6	30	862	848	14	79	7	23	4	37
delavski oddelki pri TSŠ	(1)	9	213	212	1	19	3	-	-	-
delavski oddelki pri ESŠ	(3)	8	190	142	48	51	20	-	-	-
kmetijsko gospodarske	191	236	5 161	2 218	2 943	1 585	671	-	-	-

1) Ena šola ni delovala, druga ni poslala poročila.

2) Delavski oddelki so pri 4 srednjih strokovnih šolah in niso všteti v skupnem številu šol.

## OSNOVNE ŠOLE

## Splošni pregled po okrajih

O k r a j	Šole	Odde- ki	U č e n c i			U č n o o s e b j e					
			skupaj	moški	ženske	skupaj		stalno		honorarno	
						vsi	ženske	vsi	ženske	vsi	ženske
LR SLOVENIJA	1 177	4 751	151 560	77 856	73 704	4 656	3 759	4 426	3 575	230	184
Celje	131	615	20 583	10 622	9 961	593	463	574	448	19	15
Gorica	184	388	10 578	5 473	5 105	391	320	383	312	8	8
Koper	125 <sup>1)</sup>	301	8 501	4 354	4 147	305	247	284	232	21	15
Kranj	90	330	10 400	5 286	5 114	331	252	319	241	12	11
Ljubljana	207	905	28 303	14 544	13 759	931	774	859	718	72	56
Maribor	166	1 065	36 324	18 614	17 710	996	817	953	782	43	35
Murska Sobota	101	447	15 003	7 642	7 361	410	312	394	302	16	10
Novo mesto	95	349	10 539	5 464	5 075	351	301	336	288	15	13
Trbovlje	78	351	11 329	5 857	5 472	348	273	324	252	24	21

## Šole po razvitosti in po okrajih

O k r a j	Skupaj šol	Z r a ž r e d i							
		I	I - II	I - III	I - IV	I - V	I - VI	I - VII	I - VIII
LR SLOVENIJA	1 177	-	12	8	484	34	55	139	444
Celje	131	-	-	-	46	4	3	8	70
Gorica	184	-	4	-	74	5	14	30	57
Koper	125 <sup>1)</sup>	-	2	3	83	8	5	12	11
Kranj	90	-	1	2	46	5	7	11	18
Ljubljana	207	-	1	-	67	7	16	34	82
Maribor	166	-	1	-	70	1	2	17	75
Murska Sobota	101	-	1	1	56	-	1	-	42
Novo mesto	95	-	-	-	18	3	6	13	55
Trbovlje	78	-	2	2	24	1	1	14	34

## Šole po številu oddelkov in po okrajih

O k r a j	Skupaj šol	S š t e v i l o m o d d e l k o v										
		1	2	3	4	5	6	7	8	9	10	11 in več
LR SLOVENIJA	1 177	239	297	140	165	61	82	49	43	21	11	68
Celje	131	5	26	26	29	9	11	10	4	2	2	7
Gorica	184	89	53	19	8	7	3	1	-	1	1	2
Koper	125 <sup>1)</sup>	54	42	9	10	1	1	1	1	-	-	5
Kranj	90	17	32	8	8	3	10	3	2	2	3	2
Ljubljana	207	44	58	23	28	11	13	5	4	2	1	18
Maribor	166	5	18	19	24	8	21	14	26	4	2	25
Murska Sobota	101	4	24	14	27	8	4	7	2	7	1	3
Novo mesto	95	11	30	12	13	8	13	2	4	-	1	1
Trbovlje	78	10	14	10	18	6	6	6	-	3	-	5

1) Všteta je tudi 1 šola, ki ni delala.

Učenci v kombiniranih in nekombiniranih oddelkih po okrajih

O k r a j	S k u p a j		Nekombinirani		K o m b i n i r a n i i z					
					2 razredov		3 razredov		4 ali več razredov	
	oddelki	učenci	oddelki	učenci	oddelki	učenci	oddelki	učenci	oddelki	učenci
LR SLOVENIJA	4 751	151 560	3 181	104 978	728	22 727	289	8 465	553	15 390
Celje	615	20 583	422	14 158	108	3 662	34	1 090	51	1 673
Gorica	388	10 578	127	3 517	99	2 968	31	824	131	3 269
Koper	301	8 501	130	3 676	89	2 541	18	487	64	1 797
Kranj	330	10 400	207	6 780	64	1 937	29	786	30	897
Ljubljana	905	28 303	640	20 563	98	2 980	47	1 387	120	3 373
Maribor	1 065	36 324	902	31 148	79	2 656	47	1 506	37	1 014
Murska Sobota	447	15 003	300	10 409	93	2 983	24	756	30	855
Novo mesto	349	10 539	198	6 165	51	1 691	40	1 090	60	1 593
Trbovlje	351	11 329	255	8 562	47	1 309	19	539	30	919

Učenci po razredih in okrajih

O k r a j	Skupaj	R a z r e d i							
		I	II	III	IV	V	VI	VII	VIII
LR SLOVENIJA	151 560	35 280	33 212	32 178	30 290	8 807	6 404	3 660	1 729
Celje	20 583	4 592	4 246	4 229	4 053	1 463	1 089	589	322
Gorica	10 578	2 614	2 410	2 205	1 974	493	468	273	141
Koper	8 501	2 288	2 117	1 883	1 557	329	196	98	33
Kranj	10 400	2 352	2 339	2 344	2 217	518	396	178	56
Ljubljana	28 303	6 703	6 334	6 200	6 286	1 185	861	492	242
Maribor	36 324	8 270	7 903	7 668	7 220	2 332	1 585	933	413
Murska Sobota	15 003	3 543	3 194	3 000	2 693	997	792	528	256
Novo mesto	10 539	2 297	2 197	2 124	2 064	818	567	318	154
Trbovlje	11 329	2 621	2 472	2 525	2 226	672	450	251	112

Učenci po uspehu in okrajih

O k r a j	Števi- lo vseh učencev ko- nec šolske- ga leta	Razred so izdelali					Razreda niso izdelali		
		skupaj	odlično	prav dobro	dobro	zado- stno	skupaj	slab uspeh	nereden obisk
LR SLOVENIJA	151 560	129 058	23 642	39 100	52 822	13 494	22 502	21 202	1 300
Celje	20 583	17 101	3 022	5 085	7 049	1 945	3 482	3 248	234
Gorica	10 578	9 104	1 427	2 708	3 876	1 093	1 474	1 405	69
Koper	8 501	7 288	1 295	2 259	2 968	766	1 213	1 155	58
Kranj	10 400	9 038	1 601	2 856	3 612	969	1 362	1 328	34
Ljubljana	28 303	25 174	5 231	8 385	9 209	2 349	3 129	2 965	164
Maribor	36 324	30 571	5 796	8 684	12 951	3 140	5 753	5 393	360
Murska Sobota	15 003	12 623	2 193	3 629	5 232	1 569	2 380	2 211	169
Novo mesto	10 539	8 482	1 149	2 461	3 939	933	2 057	1 961	96
Trbovlje	11 329	9 677	1 928	3 033	3 986	730	1 652	1 536	116

OSEMLETKE  
Splošni pregled

Okraj	Razred	Šole	Od- delki	Učenci			Učno osebje					
				skupaj	moški	ženske	skupaj		stalno		honorarno	
							vsi	ženske	vsi	ženske	vsi	ženske
LR SLOVENIJA	Skupaj	13	129	3 635	1 866	1 769	168	125	130	100	34	24
	I - IV		80	2 476	1 275	1 201	83	76	76	69	6	6
	V - VIII		49	1 159	591	568	85	49	54	31	28	18
Koper	Skupaj	7	42	763	371	392	57	35	46	29	8	5
	I - IV		22	442	213	229	22	19	20	17	1	1
	V - VIII		20	321	158	163	35	16	26	12	7	4
Kranj	Skupaj	3	62	2 072	1 074	998	81	65	61	52	19	13
	I - IV		43	1 547	796	751	48	45	43	40	5	5
	V - VIII		19	525	278	247	33	20	18	12	14	8
Trbovlje	Skupaj	3	25	800	421	379	30	25	23	19	7	6
	I - IV		15	487	266	221	13	12	13	12	-	-
	V - VIII		10	313	155	158	17	13	10	7	7	6

Učenci v kombiniranih in nekombiniranih oddelkih

Okraj	Razred	Skupaj		Nekombinirani		Kombinirani iz					
		oddelki	učenci	oddelki	učenci	2 razredov		3 razredov		4 ali več razredov	
						oddelki	učenci	oddelki	učenci	oddelki	učenci
LR SLOVENIJA	Skupaj	129	3 635	122	3 425	5	165	-	-	2	45
	I - IV	80	2 476	73	2 266	5	165	-	-	2	45
	V - VIII	49	1 159	49	1 159	-	-	-	-	-	-
Koper	Skupaj	42	763	39	691	1	27	-	-	2	45
	I - IV	22	442	19	370	1	27	-	-	2	45
	V - VIII	20	321	20	321	-	-	-	-	-	-
Kranj	Skupaj	62	2 072	62	2 072	-	-	-	-	-	-
	I - IV	43	1 547	43	1 547	-	-	-	-	-	-
	V - VIII	19	525	19	525	-	-	-	-	-	-
Trbovlje	Skupaj	25	800	21	662	4	138	-	-	-	-
	I - IV	15	487	11	349	4	138	-	-	-	-
	V - VIII	10	313	10	313	-	-	-	-	-	-

Učenci po razredih

Okraj	Skupaj	Razredi							
		I	II	III	IV	V	VI	VII	VIII
LR SLOVENIJA	3 635	655	605	642	574	461	378	237	83
Koper	763	115	119	118	90	136	99	50	36
Kranj	2 072	402	365	389	391	202	181	109	33
Trbovlje	800	138	121	135	93	123	98	78	14

Učenci po uspehu

Okraj	Razred	Vsi učenci konca šolskega leta	Razred so izdelali						Niso izdelali razreda
			skupaj	odlično	prav dobro	dobro	za- dostno	s poprav- nim izpitom	
LR SLOVENIJA	Skupaj	3 635	3 088	516	844	1 263	339	126	547
	I - IV	2 476	2 174	506	710	784	174	-	302
	V - VIII	1 159	914	10	134	479	165	126	245
Koper	Skupaj	763	595	63	143	288	65	36	168
	I - IV	442	349	60	101	155	33	-	93
	V - VIII	321	246	3	42	133	32	36	75
Kranj	Skupaj	2 072	1 841	385	522	665	206	63	231
	I - IV	1 547	1 415	383	476	446	110	-	132
	V - VIII	525	426	2	46	219	96	63	99
Trbovlje	Skupaj	800	652	68	179	310	68	27	148
	I - IV	487	410	63	133	183	31	-	77
	V - VIII	313	242	5	46	127	37	27	71

GI MNAZI JE  
Splošni pregled po okrajih

Okraj	Šole	Oddelki	Dijaki			Učno osebje					
			skupaj	moški	ženske	skupaj		stalno		honorarno	
						vsi	ženske	vsi	ženske	vsi	ženske
LR SLOVENIJA	201	1 935	62 883	29 960	32 923	2 891	1 670	2 392	1 386	499	284
Celje	22	220	7 953	3 703	4 250	307	154	242	117	65	37
Gorica	17	129	3 539	1 706	1 833	199	118	178	108	21	10
Koper	12	106	2 938	1 424	1 514	161	93	135	79	26	14
Kranj	18	190	5 722	2 738	2 984	278	153	231	125	47	28
Ljubljana	40	458	14 447	7 066	7 381	745	438	642	392	103	46
Maribor	48	447	15 817	7 425	8 392	668	368	490	259	178	109
Murska Sobota	16	142	4 787	2 317	2 470	186	120	176	111	10	9
Novo mesto	15	105	3 012	1 353	1 659	156	102	136	91	20	11
Trbovlje	13	138	4 668	2 228	2 440	191	124	162	104	29	20

Gimnazije po številu razredov in okrajih

Okraj	Skupaj	Razredi							
		I	I-II	I-III	I-IV	I-V	I-VI	I-VII	I-VIII
LR SLOVENIJA	201	-	-	3	161	1	-1	-	35
Celje	22	-	-	-	20	-	-	-	2
Gorica	17	-	-	-	14	-	-	-	3
Koper	12	-	-	-	7	1	1	-	3
Kranj	18	-	-	-	15	-	-	-	3
Ljubljana	40	-	-	2	24	-	-	-	14
Maribor	48	-	-	-	43	-	-	-	5
Murska Sobota	16	-	-	1	14	-	-	-	1
Novo mesto	15	-	-	-	13	-	-	-	2
Trbovlje	13	-	-	-	11	-	-	-	2

Gimnazije po številu vzporednic in okrajih

Okraj	Skupaj	1	2	3	4	5	6	7	8	9	10	11-15	nad 15
		LR SLOVENIJA	201	-	-	1	18	29	45	17	12	4	11
Celje	22	-	-	-	4	1	2	5	1	-	4	2	3
Gorica	17	-	-	-	2	5	3	-	3	-	1	2	1
Koper	12	-	-	-	-	4	2	1	1	-	1	1	2
Kranj	18	-	-	-	-	2	4	3	1	-	1	4	3
Ljubljana	40	-	-	1	6	4	6	1	2	1	1	5	13
Maribor	48	-	-	-	3	4	15	5	2	2	-	12	5
Murska Sobota	16	-	-	-	-	2	7	-	1	1	1	3	1
Novo mesto	15	-	-	-	2	5	5	1	-	-	-	1	1
Trbovlje	13	-	-	-	1	2	1	1	1	-	2	2	3

## Dijaki po razredih in okrajih

Okraj	Skupaj	I	II	III	IV	V	VI	VII	VIII
LR SLOVENIJA	62 883	18 558	16 944	12 136	9 014	1 922	1 419	1 294	1 596
Celje	7 953	2 482	2 283	1 613	984	202	124	106	159
Gorica	3 589	887	903	729	638	143	62	76	101
Koper	2 938	816	728	573	457	120	85	69	90
Kranj	5 722	1 566	1 574	1 150	860	164	143	123	142
Ljubljana	14 447	3 805	3 587	2 453	2 152	697	570	525	658
Maribor	15 817	4 921	4 351	3 202	2 197	359	268	241	278
Murska Sobota	4 787	1 688	1 400	922	614	59	45	30	29
Novo mesto	3 012	946	845	525	456	83	46	48	63
Trbovlje	4 668	1 447	1 273	969	656	95	76	76	76

## Dijaki po uspehu, razredih in okrajih

Razred, okraj	Vsi dijaki konec šolskega leta	Razred so izdelali						Niso izdelali razreda	
		skupaj	odlično	prav dobro	dobro	zadostno	s popravnim izpitom	skupaj	izgube pravic do šolanja
SKUPAJ	62 883	51 996	2 676	8 153	22 878	9 997	8 292	10 887	284
I	18 558	13 848	740	2 065	6 061	2 794	2 188	4 710	84
II	16 944	13 457	601	1 769	5 585	2 998	2 504	3 487	87
III	12 136	10 369	505	1 563	4 605	1 956	1 740	1 767	61
IV	9 014	8 474	448	1 568	3 819	1 533	1 106	540	17
I - IV	56 652	46 148	2 294	6 965	20 070	9 281	7 538	10 504	249
V	1 922	1 744	101	349	743	311	240	178	9
VI	1 419	1 328	86	263	654	151	174	91	13
VII	1 294	1 205	68	235	597	126	179	89	13
VIII	1 596	1 571	127	341	814	128	161	25	-
V - VIII	6 231	5 848	382	1 188	2 808	716	754	383	35
LR SLOVENIJA	62 883	51 996	2 676	8 153	22 878	9 997	8 292	10 887	284
Celje	7 953	6 465	374	1 052	2 835	1 214	990	1 488	21
Gorica	3 539	2 799	86	368	1 211	591	543	740	56
Koper	2 938	2 413	81	360	1 031	469	472	525	5
Kranj	5 722	4 839	219	742	2 119	815	944	883	44
Ljubljana	14 447	12 671	722	2 061	5 305	2 596	1 987	1 776	70
Maribor	15 817	12 846	680	2 023	5 830	2 383	1 930	2 971	72
Murska Sobota	4 787	3 641	157	550	1 735	785	414	1 146	1
Novo mesto	3 012	2 478	114	368	1 134	416	446	534	-
Trbovlje	4 668	3 844	243	629	1 678	728	566	824	15

Dijaki po opravljenem zaključnem izpitu in okrajih

Okraj	Prijavili so-se		Zaključni izpit so napravili										Izpita niso napravili			
			v s i						v junijem roku		v jesenskem roku		število		%	
	skupaj		moški		ženske											
	redni	privatni	redni	privatni	redni	privatni	redni	privatni	redni	privatni	redni	privatni	redni	privatni	redni	privatni
LR SLOVENIJA	1 567	69	1 475	45	772	29	703	16	1 225	24	250	21	92	24	5,9	34,8
Celje	158	5	154	4	75	3	79	1	141	2	13	2	4	1	2,5	20,0
Gorica	98	5	92	2	54	2	38	-	65	1	27	1	6	3	6,1	60,0
Koper	86	7	81	6	36	3	45	3	62	3	19	3	5	1	5,8	14,3
Kranj	142	5	133	4	72	2	61	2	109	3	24	1	9	1	6,3	20,0
Ljubljana	644	17	591	9	315	4	276	5	491	2	100	7	53	8	8,2	47,0
Maribor	276	24	266	16	142	14	124	2	233	11	33	5	10	8	3,6	33,3
Murska Sobota	29	-	29	-	16	-	13	-	23	-	6	-	-	-	-	-
Novo mesto	59	2	57	1	32	-	25	1	49	-	8	1	2	1	3,4	50,0
Trbovlje	75	4	72	3	30	1	42	2	52	2	20	1	3	1	4,0	25,0



NIŽJE STROKOVNE ŠOLE

Šole, oddelki, učenci in učno osebje po vrstah šol in okrajih

Okraj, Vrsta šole	Šole	Oddelki	U č e n c i			U č n o o s e b j e					
			skupaj	moški	ženske	skupaj		stalno		honorarno	
						vsi	ženske	vsi	ženske	vsi	ženske
LR SLOVENIJA	140	919	21 107	16 007	5 100	1 970	403	617	121	1 353	282
vajenske	87	690	15 516	11 698	3 818	1 179	255	210	52	969	203
industrijske	25	166	4 103	3 848	255	539	37	304	19	235	18
industrijsko-obrtno	3	13	249	-	249	29 <sup>1)</sup>	23	16	15	13	8
gradbene(cestarska)	1	1	16	16	-	-	-	-	-	-	-
prometne	1	2	55	55	-	6	1	3	-	3	1
kmetijske in											
gozdarske	14	18	452	352	100	92	25	48	15	44	10
ekonomske	3	19	439	36	403	53	23	28	13	25	10
medicinske	6	10	277	2	275	72	39	8	7	64	32
CELJE	19	98	2 062	1 505	557	249	49	54	7	195	42
vajenske	13	76	1 565	1 074	491	162	39	21	3	141	36
industrijske	3	18	392	365	27	69	6	24	4	45	2
kmetijske	3	4	105	66	39	18	4	9	-	9	4
GORICA	10	43	1 310	1 096	214	104	14	37	7	67	7
vajenske	6	33	1 085	871	214	67	12	14	5	53	7
industrijske	2	7	162	162	-	26	1	17	1	9	-
kmetijska in											
gozdarska	2	3	63	63	-	11	1	6	1	5	-
KOPER	9	42	713	553	160	91	25	30	10	61	15
vajenske	4	29	455	434	21	42	5	11	-	31	5
industrijske	1	3	62	62	-	15	2	5	-	10	2
industrijsko-obrtno	2	7	139	-	139	20	15	10	9	10	6
kmetijske	2	3	57	57	-	14	3	4	1	10	2
KRANJ	22	122	2 554	1 631	923	305	74	84	16	221	58
vajenske	13	89	1 787	973	814	182	52	18	5	164	47
industrijske	6	30	678	636	42	100	12	55	5	45	7
kmetijske	2	2	60	21	39	14	7	10	5	4	2
medicinske	1	1	29	1	28	9	3	1	1	8	2
LJUBLJANA	30	300	7 194	5 442	1 752	491	118	177	55	314	63
vajenske	18	231	5 638	4 491	1 147	294	67	86	28	208	39
industrijske	5	37	870	845	25	109	5	50	3	59	2
industrijsko-obrtno	1	6	110	-	110	9	8	6	6	3	2
gradbene(cestarska)	1	1	16	16	-	-	-	-	-	-	-
prometne	1	2	55	55	-	6	1	3	-	3	1
ekonomske	2	17	364	35	329	41	19	26	12	15	7
medicinske	2	6	141	-	141	32	18	6	6	26	12

<sup>1)</sup> Učno obveznost dopolnjujejo predavatelji Gradbene srednje šole - Ljubljana

Šole, oddelki, učenci in učno osebje po vrstah šol in okrajih (nadaljevanje)

Okraj, Vrsta šole	Šole	Oddelki	U č e n c i			U č n o o s e b j e					
			skupaj	moški	ženske	skupaj		stalno		honorarno	
						vsi	ženske	vsi	ženske	vsi	ženske
MARIBOR	26	189	4 718	3 821	897	431	67	148	15	283	52
vajenske	16	138	3 132	2 560	572	235	36	38	6	197	30
industrijske	5	44	1 361	1 200	161	145	9	98	4	47	5
kmetijske	2	3	78	60	18	16	5	10	4	6	1
ekonomske	1	2	75	1	74	12	4	2	1	10	3
medicinske	2	2	72	-	72	23	13	-	-	23	13
MURSKA SOBOTA	8	28	569	444	125	71	11	13	4	58	7
vajenske	6	26	523	402	121	59	7	8	1	51	6
kmetijske	2	2	46	42	4	12	4	5	3	7	1
NOVO MESTO	6	33	724	466	258	65	19	17	5	48	14
vajenske	4	31	646	422	224	50	13	12	4	38	9
kmetijske	1	1	43	43	-	7	1	4	1	3	-
medicinske	1	1	35	1	34	8	5	1	-	7	5
TRBOVLJE	10	64	1 263	1 049	214	163	26	57	2	106	24
vajenske	7	37	685	471	214	88	24	2	-	86	24
industrijske	3	27	578	578	-	75	2	55	2	20	-

## Učenci vajenskih in industrijskih šol po spolu, razredih in strokah

Stroka	Vsi			Razred			% učencev po strokah
	skupaj	moški	ženske	I	II	III	
<b>S K U P A J</b>	19 868	15 546	4 322	7 460	6 689	5 719	100
rudarska	297	297	-	130	104	63	1,5
taličniška	152	152	-	76	46	30	0,8
kovinska	6 633	6 567	66	2 574	2 213	1 846	33,4
elektrotehnična	1 126	1 118	8	427	381	318	5,6
tehnična stroka elektrovez	115	107	8	47	31	37	0,6
ki notehnična	1	-	1	-	1	-	-
gradbena	1 781	1 768	13	628	578	575	8,9
grafična	194	167	27	94	51	49	1,0
stroka proizvodnja papirja	173	164	9	78	56	39	0,9
usnjarska	753	584	169	326	263	164	3,8
gumarska	80	79	1	33	30	17	0,4
tekstilna	2 427	317	2 110	761	797	869	12,2
živilska	449	406	43	227	155	67	2,3
steklarska	172	145	27	53	47	72	0,9
keramična	74	48	26	38	27	9	0,4
kemična	187	43	144	73	52	62	0,9
stroka proizvodnje gradbenega materiala	1	1	-	-	1	-	-
lesno - predelovalna	2 913	2 892	21	1 007	1 025	881	14,7
prometna	37	37	-	17	20	-	0,2
trgovska	1 529	470	1 059	554	524	451	7,7
splošna - komunalna	49	47	2	23	11	15	0,2
vrtnarsko - olepševalna	9	4	5	5	2	2	-
osebne storitve	716	133	583	289	274	153	3,6

 Učenci ostalih nižjih strokovnih šol s praktičnim poukom  
 po spolu, razredih in vrstah šol

Vrsta šole	Vsi			Razred			% učencev po vrstah šol
	skupaj	moški	ženske	I	II	III	
<b>S K U P A J</b>	1 239	461	778	784	396	59	100
gradbene šole (cestarska)	16	16	-	-	16	-	1,3
prometne	55	55	-	55	-	-	4,4
kmetijske in gozdarske	452	352	100	357	95	-	36,5
ekonomske	439	36	403	207	173	59	35,4
medicinske	277	2	275	165	112	-	22,4

Učenci po uspehu in vrstah šol

Vrsta šole	Vsi učenci konec šolskega leta	Razred so izdelali				Razreda niso izdelali	
		s k u p a j i		v junij- skem roku	v jesen- skem roku	število	%
		število	%				
LR SLOVENIJA	21 107	19 964	94,6	18 414	1 550	1 143	5,4
vajenske	15 516	14 684	94,6	13 598	1 086	832	5,4
industrijske	4 103	3 841	93,6	3 454	387	262	6,4
industrijsko - obrtne	249	240	96,4	234	6	9	3,6
gradbene	16	16	100,0	16	-	-	-
prometne	55	55	100,0	55	-	-	-
kmetijske	452	432	95,6	412	20	20	4,4
ekonomske	439	423	96,4	382	41	16	3,6
medicinske	277	273	98,6	263	10	4	1,4

Učenci po opravljenem zaključnem izpitu  
in po vrstah šol

Vrsta šole	Prijavili so se	Zaključni izpit so napravili					Izpi ta ni so napravili	
		v s i			v junij- skem roku	v jesen- skem roku	število	%
		skupaj	moški	ženske				
LR SLOVENIJA	6 516	6 305	4 475	1 830	5 818	487	211	3,2
vajenske	4 637	4 498	3 210	1 288	4 152	346	139	3,0
industrijske	1 072	1 018	958	60	916	102	54	5,0
industrijsko - obrtne	77	76	-	76	72	4	1	1,3
gradbene	16	16	16	-	15	1	-	-
prometne	55	55	55	-	55	-	-	-
kmetijske	303	295	226	69	289	6	8	2,6
ekonomske	148	140	8	132	124	16	8	5,4
medicinske	208	207	2	205	195	12	1	0,5

Učenci vajenskih in industrijskih šol po opravljenem  
zaključnem izpitu in strokah

S t r o k a	Prijava- li so se	Zaključni izpit so napravili					Izpita niso napravili	
		v s i			v juni- skem roku	v jesen- skem roku	število	%
		skupaj	moški	ženske				
LR SLOVENIJA	5 793	5 592	4 218	1 374	5 129	463	201	3,5
Redni učenci	5 709	5 516	4 168	1 348	5 068	448	193	3,4
rudarska	57	56	56	-	53	3	1	1,8
talilniška	27	27	27	-	20	7	-	-
kovinska	1 772	1 691	1 681	10	1 526	165	81	4,6
elektrotehnična	329	320	319	1	305	15	9	2,7
tehnična stroka elektro- zvez	36	36	34	2	33	3	-	-
gradbena	529	491	485	6	455	36	38	7,2
grafična	38	38	37	1	27	11	-	-
stroka proizvodnje papir- ja	39	36	33	3	36	-	3	7,7
usnjarska	209	208	140	68	178	30	1	-
gumarska	16	16	16	-	16	-	-	-
tekstilna	790	785	110	675	742	43	5	0,6
živilska	142	140	127	13	137	3	2	1,4
steklarska	74	71	61	10	66	5	3	4,1
keramična	22	22	14	8	18	4	-	-
kemična	57	57	10	47	48	9	-	-
lesno - predelovalna	881	855	845	10	785	70	26	3,0
trgovska	441	421	124	297	397	24	20	4,5
splošno - komunalna	7	7	7	-	6	1	-	-
vrtnarsko - olepševalna	2	2	-	2	2	-	-	-
osebne storitve	241	237	42	195	218	19	4	1,7
Privatni učenci	84	76	50	26	61	15	8	9,5

SREDNJE STROKOVNE ŠOLE

Splošni pregled po vrstah šol

Vrsta šole	Šole	Oddelki	Dijaki			Učno osebje					
			skupaj	moški	ženske	skupaj		stalno		honorarno	
						vsi	ženske	vsi	ženske	vsi	ženske
LR SLOVENIJA	20	181	5 045	2 647	2 398	566	147	312	91	254	56
tehnična	4	63	1 664	1 368	296	189	28	120	19	69	9
gradbene	1	21	513	398	115	59	13	39	11	20	2
kmetijske in gozdarske	2	12	403	329	74	46	6	23	5	23	1
prometne (pomorska)	1	7	108	108	-	24	4	14	2	10	2
ekonomske	7	64	1 964	350	1 614	145	56	93	42	52	14
medicinske	5	14	393	94	299	103	40	23	12	80	28

Dijaki po razredih in vrstah šol

Vrsta šole	Vsi			Razred					Delež dijakov v %
	skupaj	moški	ženske	I	II	III	IV	V	
LR SLOVENIJA	5 045	2 647	2 398	1 703	1 443	1 146	730	23	100,0
tehnična	1 664	1 368	296	587	466	332	279	-	33,0
gradbene	513	398	115	116	155	122	120	-	10,2
kmetijske in gozdarske	403	329	74	151	100	65	64	23	8,0
prometne (pomorska)	108	108	-	40	29	27	12	-	2,1
ekonomske	1 964	350	1 614	750	575	415	224	-	38,9
medicinske	393	94	299	59	118	185	31	-	7,8

Dijaki po uspehu, razredih in vrstah šol

Vrsta šole	Vsi dijaki	Razred so izdelali								Razreda niso izdelali
		skupaj	I	II	III	IV	V	v junijskem roku	v jesenskem roku	
LR SLOVENIJA	5 045	4 694	1 524	1 341	1 091	715	23	4 032	662	351
tehnične	1 664	1 497	508	415	305	269	-	1 272	225	167
gradbene	513	471	101	139	113	118	-	400	71	42
kmetijske in gozdarske	403	394	143	99	65	64	23	355	39	9
prometne (pomorska)	108	104	38	28	26	12	-	94	10	4
ekonomske	1 964	1 846	677	549	399	221	-	1 563	283	118
medicinske	393	382	57	111	183	31	-	348	34	11

Dijaki po opravljenem zaključnem izpitu in vrstah šol

Vrsta šole	Prijavili so se	Zaključni izpit so napravili					Izpita niso napravili	
		vsi			v junijskem roku	v jesenskem roku	število	%
		skupaj	moški	ženske				
LR SLOVENIJA	853	813	525	288	720	93	40	4,7
Redni dijaki	710	675	401	274	611	64	35	4,9
tehnične	270	248	205	43	223	25	22	8,1
gradbene	118	114	91	23	102	12	4	3,4
kmetijske in gozdarske	61	60	52	8	60	-	1	1,6
prometne (pomorska)	12	10	10	-	8	2	2	16,7
ekonomske	218	212	23	189	189	23	6	2,8
medicinske	31	31	20	11	29	2	-	-
Privatni dijaki	143	138	124	14	109	29	5	3,5

## ŠOLE ZA VZGOJO UČNEGA OSEBJA

## Splošni pregled po šolah

Š o l a	Šole	Oddel-ki	D i j a k i			U č n o o s e b j e					
						skupaj		stalno		honorarno	
			skupaj	moški	ženske	vsi	ženske	vsi	ženske	vsi	ženske
LR SLOVENIJA	7	63	1 841	368	1 473	157	71	120	54	37	17
Učiteljišča	6	55	1 609	368	1 241	136	55	103	41	33	14
Celje	1	9	304	79	225	23	10	14	4	9	6
Koper	1	4	73	13	60	15	6	8	3	7	3
Ljubljana	1	13	396	92	304	37	18	33	15	4	3
Maribor	1	15	494	107	387	29	9	23	9	6	-
Novo mesto	1	6	145	30	115	17	7	13	6	4	1
Tolmin	1	8	197	47	150	15	5	12	4	3	1
Srednja vzgojiteljska šola Ljubljana	1	8	232	-	232	21	16	17	13	4	3

## Dijaki po razredih in šolah

Š o l a	V s i			R a z r e d					
	skupaj	moški	ženske	vsi	I	II	III	IV	V
LR SLOVENIJA	1 841	368	1 473	1 841	496	358	347	424	216
Učiteljišča	1 609	368	1 241	1 609	427	308	295	363	216
Celje	304	79	225	304	68	68	70	63	35
Koper	73	13	60	73	27	15	16	15	-
Ljubljana	396	92	304	396	92	70	62	102	70
Maribor	494	107	387	494	144	99	79	102	70
Novo mesto	145	30	115	145	45	21	30	32	17
Tolmin	197	47	150	197	51	35	38	49	24
Srednja vzgojiteljska šola Ljubljana	232	-	232	232	69	50	52	61	-

## Dijaki po uspehu, razredih in po šolah

Š o l a	Vsi dijaki	Razred so izdelali							v junijskem roku	v jesenskem roku	Razreda niso izdelali
		skupaj	I	II	III	IV	V				
LR SLOVENIJA	1 841	1 766	455	337	340	419	215	1 619	147	75	
Učiteljišča	1 609	1 540	387	289	289	360	215	1 403	137	69	
Celje	304	287	56	65	68	63	35	257	30	17	
Koper	73	70	26	14	15	15	-	65	5	3	
Ljubljana	396	393	92	68	62	101	70	382	11	3	
Maribor	494	457	125	87	76	100	69	400	57	37	
Novo mesto	145	141	41	21	30	32	17	127	14	4	
Tolmin	197	192	47	34	38	49	24	172	20	5	
Srednja vzgojiteljska šola Ljubljana	232	226	68	48	51	59	-	216	10	6	

## Dijaki po opravljenem zaključnem izpitu in po šolah (redni in privatni učenci)

Š o l a	Prijavili so se za izpit	Zaključni izpit so napravili					Izpita niso napravili		
		v s i			v junij-skem roku	v jesen-skem roku	število	%	
		skupaj	moški	ženske					
LR SLOVENIJA	280	267	39	228	216	51	13	4,6	
Učiteljišča	218	209	39	170	164	45	9	4,1	
Celje	41	37	7	30	28	9	4	9,8	
Koper	-	-	-	-	-	-	-	-	
Ljubljana	69	67	11	56	55	12	2	2,9	
Maribor	66	64	12	52	48	16	2	3,0	
Novo mesto	18	17	5	12	11	6	1	5,6	
Tolmin	24	24	4	20	22	2	-	-	
Srednja vzgojiteljska šola Ljubljana	62	58	-	58	52	6	4	6,5	

UMETNIŠKE ŠOLE

Splošni pregled po vrstah šol

Vrsta šole	Šole	Vsi			Učno osebje					
					skupaj		stalno		honorarno	
		skupaj	moški	ženske	vsi	ženske	vsi	ženske	vsi	ženske
SKUPAJ	56	6 420	2 696	3 724	622	272	260	133	362	139
čipkarske	5	374	-	374	8	8	8	8	-	-
nižje glasbene	47	5 524	2 457	3 067	458	210	195	102	263	108
srednja šola za umetno obrt	1	118	58	60	30	7	23	6	7	1
srednja baletna	1	111	32	79	20	10	4	4	16	6
srednje glasbene	2	293	149	144	106	37	30	13	76	24

Učenci po razredih in vrstah šol

Vrsta šole	Vsi			Razred					
	skupaj	moški	ženske	I	II	III	IV	V	VI
SKUPAJ	6 420	2 696	3 724	2 389	1 241	937	666	432	381
čipkarske	374 <sup>1)</sup>	-	374	-	-	-	-	-	-
nižje glasbene	5 524	2 457	3 067	2 250	1 096	822	575	406	375 <sup>2)</sup>
srednja šola za umetno obrt	118	58	60	19	22	38	19	20	-
srednja baletna	111	32	79	45	28	17	9	6	6
srednje glasbene	293	149	144	75	95	60	63	-	-

Učenci po uspehu, razredih in po vrstah šol

Vrsta šole	Vsi učenci	Razred so izdelali							Razreda niso izdelali
		skupaj	I	II	III	IV	V	VI	
SKUPAJ	6 420	4 485	1 447	990	707	449	290	237	1 935
čipkarske	374	365 <sup>1)</sup>	-	-	-	-	-	-	9
nižje glasbene	5 524	3 688	1 335	865	610	377	267	234 <sup>2)</sup>	1 836
srednja šola za umetno obrt	118	117	19	21	38	19	20	-	1
srednja baletna	111	88	41	23	13	5	3	3	23
srednje glasbene	293	227	52	81	46	48	-	-	66

Učenci po zaključnem izpitu in po vrstah šol

Vrsta šole	Prijavili so se za izpit	Zaključni izpit so napravili					Izpita niso napravili	
		vsi			v junij-skem roku	v jesen-skem roku	število	%
		skupaj	moški	ženske				
SKUPAJ	73	67	31	36	56	11	6	8,2
čipkarske	-	-	-	-	-	-	-	-
nižje glasbene	-	-	-	-	-	-	-	-
srednja šola za umetno obrt	20	20	8	12	20	-	-	-
srednja baletna	- <sup>3)</sup>	- <sup>3)</sup>	-	-	-	-	-	-
srednje glasbene	53 <sup>3)</sup>	47 <sup>3)</sup>	23	24	36	11	6	11,3

1) Čipkarske šole niso opredeljene po razredih

2) V VI. letniku je 137 učencev VII. - X razreda nižjih glasbenih šol, oziroma 73 pri uspehu

3) Všteto tudi 5 privatnih učencev, oziroma 4 učenci pri uspehu.



POSEBNE ŠOLE ZA DEFECTNE IN VZGOJNO ZANEMARJENE OTROKE

Splošni pregled po vrstah šol

Vrsta šole	Šole	Odde- ki	U č e n c i			U č n o o s e b j e					
						skupaj		stalno		honorarno	
			skupaj	moški	ženske	vsi	ženske	vsi	ženske	vsi	ženske
<b>S K U P A J</b>	32	146	1 684	1 063	621	227	143	180	119	47	24
Osnovne šole	25	117	1 330	845	485	159	110	145	101	14	9
pomožne šole	15	71	837	511	326	85	61	77	56	8	5
za slepo mladino	1	4	37	24	13	9	8	9	8	-	-
za gluho mladino	2	20	180	99	81	38	22	33	19	5	3
za invalidno mladino	1	5	53	25	28	8	8	8	8	-	-
za obolelo mladino	1	4	43	25	18	5	5	4	4	1	1
za rekonvalescentno mladino	2 <sup>2)</sup>	...	...	...	...	...	...	...	...	...	...
vzgjajališča	3	13	180	161	19	14	6	14	6	-	-
Gimnazije	2	11	179	107	72	21	12	19	12	2	-
za slepo mladino	1	4	21	13	8	11	7	11	7	-	-
vzgjajališča	1	7	158	94	64	10	5	8	5	2	-
Vajenske šole	5	18	175	111	64	47	21	16	6	31	15
za slepo mladino	1	1	10	7	3	4	1	3	1	1	-
za gluho mladino	1	5	61	47	14	16	8	-	-	16	8
za invalidno mladino	1	6	27	15	12	13	8	1	1	12	7
vzgjajališča	2	6	77	42	35	14	4	12	4	2	-

Učenci po razredih in vrstah šol

Vrsta šole	Skupaj	R a z r e d							
		1	2	3	4	5, I	6, II	7, III	8, IV
<b>S K U P A J</b>	1 684	260	240	219	211	324	236	138	56
Osnovne šole	1 330	260	240	219	211	181	133	58	28
pomožne šole	837	198 <sup>1)</sup>	169	136	118	105	80	28	3
za slepo mladino	37	8	10	10	9	-	-	-	-
za gluho mladino	180	34	31	23	20	21	21	13	17
za invalidno mladino	53	10	8	14	8	8	5	-	-
za obolelo mladino	43	10	10	11	12	-	-	-	-
rekonvalescentno mladino	...	...	...	...	...	...	...	...	...
vzgjajališča	180	-	12	25	44	47	27	17	8
Gimnazije	179	-	-	-	-	53	54	44	28
za slepo mladino	21	-	-	-	-	5	4	7	5
vzgjajališča	158	-	-	-	-	48	50	37	23
Vajenske šole	175	-	-	-	-	90	49	36	-
za slepo mladino	10	-	-	-	-	-	10	-	-
za gluho mladino	61	-	-	-	-	28	10	23	-
za invalidno mladino	27	-	-	-	-	14	13	-	-
vzgjajališča	77	-	-	-	-	48	16	13	-

1) 9 učencev všteti iz pripravljalnega razreda.

2) Osnovna šola v okrevališču Gozd Martuljk ni bila popisana, ker v šol. letu 56/57 ni delovala, osnovna šola Šent Vid pri Stični ni poslala poročila.

Učenci po uspehu, razredih in po vrstah šol

V r s t a š o l e	Števílo vseh učencev konec šol. leta	Razred so izdelali								
		skupaj	1	2	3	4	5, I	6, II	7, III	8, IV
S K U P A J	1 684	1 411	191	202	179	172	261	220	132	54
Osnovne šole	1 330	1 097	191	202	179	172	147	122	56	28
pomožne šole	837 <sup>1)</sup>	692	140 <sup>1)</sup>	141	113	98	91	78	28	3
za slepo mladino	37	30	5	8	9	8	-	-	-	-
za gluho mladino	180	163	29	29	17	17	21	21	12	17
za invalidno mladino	53	47	8	6	13	8	8	4	-	-
za obolelo mladino	43	42	9	10	11	12	-	-	-	-
za rekonvalescentno mladino	...	...	...	...	...	...	...	...	...	...
vzgojališča	180	123	-	8	16	29	27	19	16	8
Gimnazije	179	168	-	-	-	-	47	53	42	26
za slepo mladino	21	20	-	-	-	-	4	4	7	5
vzgojališča	158	148	-	-	-	-	43	49	35	21
Vajenske šole	175	146	-	-	-	-	67	45	34	-
za slepo mladino	10	10	-	-	-	-	-	10	-	-
za gluho mladino	61	58	-	-	-	-	25	10	23	-
za invalidno mladino	27	25	-	-	-	-	12	13	-	-
vzgojališča	77	53	-	-	-	-	30	12	11	-

1) 4 učenci so iz pripravljalnega razreda.

ŠOLE ZA ODRASLE

Splošni pregled po vrstah šol

Vrsta šole	Šole	Oddelki	Učenci			Učno osebje					
			skupaj	moški	ženske	skupaj		stalno		honorarno	
						vsi	ženske	vsi	ženske	vsi	ženske
S K U P A J	207 <sup>1)</sup>	303	7 073	3 685	3 388	1 813	745	44	23	1 769	722
delavske gimnazije	2	12	431	265	166	37	15	1	-	36	15
gospodinjske šole	8	8	216	-	216	42	29	20	19	22	10
mojstrske šole	6	30	862	848	14	79	7	23	4	56	3
delavski oddelki pri sred.strok. šolah	(4) <sup>2)</sup>	17	403	354	49	70	23	-	-	70	23
kmetijsko-gospodarske šole	191	236	5 161	2 218	2 943	1 585	671	-	-	1 585	671

Obiskovalci po razredih in vrstah šol

Vrsta šole	Vsi			Razred			
	skupaj	moški	ženske	I	II	III	IV
S K U P A J	7 073	3 685	3 388	3 944	2 631	353	145
delavske gimnazije	431	265	166	82	110	134	105
gospodinjske šole	216	-	216	216	-	-	-
mojstrske šole	862	848	14	394	336	132	-
delavski oddelki pri sred.strok. šolah	403	354	49	85	191	87	40
kmetijsko-gospodarske šole	5 161	2 218	2 943	3 167	1 994	-	-

Obiskovalci po uspehu, razredih in po vrstah šol

Vrsta šole	Vsi učenci	Razred so izdelali					Razreda niso izdelali
		skupaj	I	II	III	IV	
S K U P A J	7 073	6 362	3 540	2 371	319	132	711
delavske gimnazije	431	360	68	96	102	94	71
gospodinjske šole	216	215	215	-	-	-	1
mojstrske šole	862	840	376	332	132	-	22
delavski oddelki pri sred.strok. šolah	403	386	82	181	85	38	17
kmetijsko-gospodarske šole	5 161	4 561	2 799	1 762	-	-	600

Obiskovalci po opravljenem zaključnem izpitu in po vrstah šol

Vrsta šole	Prijavili so se za izpit	Zaključni izpit so napravili					Izpita niso napravili	
		vsi			v junij-skem roku	v jesen-skem roku	število	%
		skupaj	moški	ženske				
S K U P A J	405	400	373	27	379	21	5	1,2
delavske gimnazije	-	-	-	-	-	-	-	-
gospodinjske šole	-	-	-	-	-	-	-	-
mojstrske šole	367	362	348	14	348	14	5	1,4
delavski oddelki pri sred.strokovnih šolah	38	38	25	13	31	7	-	-
kmetijsko-gospodarske šole	-	-	-	-	-	-	-	-

1) 4 delavski oddelki niso všteti v skupnem številu šol.

2) Delavski oddelki so pri 4 srednjih strokovnih šolah.

ŠTIPENDIJE

Štipendisti po dajalcih štipendije in vrstah šol

V r s t a š o l e	Skupaj	Po dajalcih štipendije					Skupna mesečna vsota štipendij konec šolskega leta
		državne ustanove (šole, uradi)	podjetja	zadruga	družbene organizacije	drugi	
S K U P A J	5 615	2 971	910	273	1 399	62	16 457 143
gimnazije	1 791	771	12	1	974	33	3 675 335
nižje strokovne šole	604	319	49	115	108	13	1 880 730
srednje strokovne šole	1 938	920	658	126	218	16	6 944 748
šole za vzgojo učnega osebja	903	845	2	-	56	-	2 639 220
umetniške šole	83	69	2	-	12	-	232 000
posebne šole	-	-	-	-	-	-	-
šole za odrasle	296	47	187	31	31	-	1 085 110

ŠOLSKE KNJIŽNICE

Število knjižnic in knjig po vrstah šol

V r s t a š o l e	Š o l e	Šole s knjižnicami	K n j i g e
S K U P A J	1 857	1 654	1 203 921
osnovne šole	1 177	1 158	617 728
osemletke	13	13	13 603
gimnazije	201	196	351 197
nižje strokovne šole	140	123	105 171
srednje strokovne šole	20	19	48 449
šole za vzgojo učnega osebja	7	7	21 565
umetniške šole	56	39	27 687
posebne šole	32	24	14 472
šole za odrasle	211 <sup>1)</sup>	75	4 049

1) Vštete so tudi 4 srednje strokovne šole, kjer so delavski oddelki.

MANJŠINSKE ŠOLE  
Osnovne šole

Splošen pregled italijanskih in madžarskih osnovnih šol po okrajih

K r a j	Šole	Odde- ki	U č e n c i			U č n o o s e b j e					
			skupaj	moški	ženske	skupaj		stalno		honorarno	
						vsi	ženske	vsi	ženske	vsi	ženske
Vse manjšinske šole	11	19	422	209	213	20	12	20	12	-	-
Italijanske manjšin- ske šole	6	8	101	55	46	9	5	9	5	-	-
Bertoki	1	1	12	6	6	1	1	1	1	-	-
Kolomban	1	1	11	7	4	1	-	1	-	-	-
Koper	1	3	38	22	16	4	3	4	3	-	-
Piran	1	1	18	9	9	1	1	1	1	-	-
Sv. Lucija	1	1	13	8	5	1	-	1	-	-	-
Strunjan	1	1	9	3	6	1	-	1	-	-	-
Madžarske manjšinske šole	5	11	321	154	167	11	7	11	7	-	-
Dolina pri Lendavi	1	3	103	43	60	3	2	3	2	-	-
Genterovci	1	2	48	23	25	2	1	2	1	-	-
Kapca	1	2	68	40	28	2	2	2	2	-	-
Radmožanci	1	2	54	26	28	2	1	2	1	-	-
Motvarjevci	1	2	48	22	26	2	1	2	1	-	-

1) V okraju Murska Sobota je razen navedenih šol še 9 osnovnih šol, ki imajo rezen slovenskih oddelkov skupno še 25 oddelkov s 686 učenci, ki imajo madžarski učni jezik.

Učenci po razredih in krajih

K r a j	Skupaj	R a z r e d							
		I	II	III	IV	V	VI	VII	VIII
Vse manjšinske šole	422	93	79	86	70	34	30	20	10
Italijanske manjšin- ske šole	101	34	25	21	21	-	-	-	-
Bertoki	12	8	2	-	2	-	-	-	-
Kolomban	11	1	5	3	2	-	-	-	-
Koper	38	16	11	5	6	-	-	-	-
Piran	18	3	5	6	4	-	-	-	-
Sv. Lucija	13	4	-	4	5	-	-	-	-
Strunjan	9	2	2	3	2	-	-	-	-
Madžarske manjšinske šole	321	59	54	65	49	34	30	20	10
Dolina pri Lendavi	103	19	13	21	18	14	10	5	3
Genterovci	48	5	6	9	6	7	7	6	2
Kapca	68	20	17	17	14	-	-	-	-
Radmožanci	54	10	6	6	8	6	11	4	3
Motvarjevci	48	5	12	12	3	7	2	5	2

✓ Učenci po uspehu in krajih

K r a j	Vsi učenci konec šolskega leta	Razred so izdelali					Razreda niso izdelali		
		skupaj	odlično	prav dobro	dobro	zadostno	skupaj	slab uspeh	nereden obisk
Vse manjšinske šole	422	365	73	132	133	27	57	56	1
Italijanske manjšinske šole	101	86	17	29	33	7	15	15	-
Bertoki	12	10	4	1	3	2	2	2	-
Kolomban	11	10	2	2	6	-	1	1	-
Koper	38	30	6	10	10	4	8	8	-
Piran	18	15	2	8	4	1	3	3	-
Sv. Lucija	13	13	2	5	6	-	-	-	-
Strunjan	9	8	1	3	4	-	1	1	-
Madžarske manjšinske šole	321	279	56	103	100	20	42	41	1
Dolina pri Lendavi	103	86	10	36	31	9	17	17	-
Genterovci	48	46	8	17	19	2	2	2	-
Kapca	68	55	15	20	19	1	13	12	1
Radmožanci	54	48	8	21	16	3	6	6	-
Motvarjevci	48	44	15	9	15	5	4	4	-

✓ OSEMLETKE

Splošen pregled italijanskih osemletk

K r a j	Razred	Šole	Oddelki	U č e n c i			U č n o o s e b j e					
				skupaj	moški	ženske	skupaj		stalno		honorarno	
							vsi	ženske	vsi	ženske	vsi	ženske
Izola	I - IV	1	4	33	20	13	3	3	3	3	-	-
	V - VIII		4	23	10	13	5	2	5	2	-	-
Sečovlje <sup>1)</sup>	I - IV	1	1	13	6	7	1	1	-	-	1	1
	V - VIII		-	-	-	-	-	-	-	-	-	-

1) Šola je osemletka, vendar zaradi zmanjševanja števila učencev nima učencev v višjih razredih

Učenci po razredih

K r a j	Skupaj	R a z r e d i							
		I	II	III	IV	V	VI	VII	VIII
Izola	56	9	8	9	7	6	9	4	4
Sečovlje	13	2	2	3	6	-	-	-	-

Učenci po uspehu

K r a j	Razred	Vsi učenci konec šolskega leta	Razred so izdelali					s popravnim izpitom	Razreda niso izdelali
			skupaj	odlično	prav dobro	dobro	zadostno		
Izola	I - IV	33	33	15	5	8	5	-	-
	V - VIII	23	21	-	7	10	3	1	2
Sečovlje	I - IV	13	9	2	2	3	2	-	4
	V - VIII	-	-	-	-	-	-	-	-

✓ GIMNAZIJE

Splošen pregled italijanskih gimnazij

K r a j	Šole	Odelki	D i j a k i			U č n o o s e b j e					
						skupaj		stalno		honorarno	
			skupaj	moški	ženske	vsi	ženske	vsi	ženske	vsi	ženske
LR SLOVENIJA	2	12	99	44	55	23	9	17	8	6	1
Koper	1	7	49	19	30	14	5	10	4	4	1
Piran	1	5	50	25	25	9	4	7	4	2	-

✓ Dijaki po razredih

K r a j	Skupaj	R a z r e d							
		I	II	III	IV	V	VI	VII	VIII
LR SLOVENIJA	99	27	22	13	15	15	1	2	4
Koper	49	15	14	7	6	-	1	2	4
Piran	50	12	8	6	9	15	-	-	-

✓ Dijaki po uspehu

K r a j	Vsi učenci konec šolskega leta	Razred so izdelali						Razreda niso izdelali
		skupaj	odlično	prav dobro	dobro	zadostno	s popravnim izpitom	
LR SLOVENIJA	99	87	1	11	44	17	14	12
Koper	49	43	-	5	19	13	6	6
Piran	50	44	1	6	25	4	8	6

DRUŽBENO UPRAVLJANJE ŠOL

(Šolsko leto 1956/57)

Šolski odbori po številu članov odborov in po vrstah šol

Š o l e	Vse šole	Imajo svoj odbor	Imajo odbor skupaj z drugimi	Po številu članov					
				do 6	7	8 - 10	11 - 15	15 - 19	20 in več
Vse šole	1 675 <sup>1)</sup>	1 424	153	157	467	407	347	37	9
Osnovne šole	1 182	1 131	11	143	419	314	227	21	7
Osemletke	7	7	-	-	1	3	3	-	-
Gimnazije	201	81	119	2	1	14	49	14	1
Nižje strokovne šole	139	120	8	4	25	43	48	-	-
Srednje strokovne šole	20	15	-	-	-	5	8	1	1
Šole za vzgojo učnega osebja	7	6	-	-	1	1	3	1	-
Nižje umetniške šole	52	37	1	2	13	19	3	-	-
Srednje umetniške šole	4	4	-	-	-	3	1	-	-
Posebne šole	32	17	5	4	7	3	3	-	-
Šole za odrasle	20	6	9	2	-	2	2	-	-

1) Število vseh šol se ne ujema s popisom konec šolskega leta 1956/57 zaradi šolske reforme. Podatke smo zbirali v septembru 1957.

Člani šolskih odborov po socialni sestavi in vrstah šol

(na dan 31. avgusta 1956)

V r s t a š o l e	Skupno število članov			Po socialni sestavi						
	skupaj	moški	ženske	delavci	uslužbenci	kmetje	obrtniki	svobodni poklici	upokojenci	drugi
Vse šole	12 946	9 308	3 638	1 792	5 423	3 679	493	18	242	1 299
Osnovne šole	9 859	6 916	2 943	1 392	3 452	3 547	302	15	170	981
Osemletke	71	49	22	18	25	16	-	-	-	12
Gimnazije	1 047	766	281	106	669	90	26	2	38	116
Nižje strokovne šole	1 184	1 030	154	208	680	21	150	1	21	103
Srednje strokovne šole	186	160	26	10	153	2	2	-	2	17
Šole za vzgojo učnega osebja	74	47	27	4	57	-	2	-	2	9
Nižje umetniške šole	303	199	104	32	216	-	5	-	7	43
Srednje umetniške	41	27	14	2	34	-	1	-	-	4
Posebne šole	129	72	57	9	101	2	3	-	2	12
Šole za odrasle	52	42	10	11	36	1	2	-	-	2



ŠOLSTVO V ZAČETKU ŠOLSKEGA LETA 1957/58  
Šole v LR Sloveniji v začetku šolskega leta 1957/58

Vrsta šole	Šole	Odde- ki	U č e n c i			U č n o o s e b j e			
			skupaj	moški	ženske	v s e		s t a l n o	
						vsi	ženske	vsi	ženske
Osnovne šole	1 009	3 791	115 581	59 304	56 277	3 602	2 876	3 442	2 902
I - IV razred	393	1 678	52 954	27 293	25 661	1 720	1 448	1 631	1 377
I - VIII razred	616	2 113	62 627	32 011	30 616	1 882	1 428	1 811	1 372
Osemletke	168	2 229	75 202	37 469	37 733	2 677	1 947	2 288	1 691
I - IV razred	168	1 170	40 859	21 137	19 722	1 134 <sup>3)</sup>	1 015	1 096	981
I - VIII razred		1 059	34 343	16 332	18 011	1 543 <sup>3)</sup>	932	1 192	710
Gimnazije	86	1 081	34 073	16 368	17 705	1 594	922	1 395	824
nižje I - IV razred	50	339	10 100	4 738	5 362	496	310	407	255
popolne I - IV razred	36	512	17 540	8 584	8 956	1 098	612	988	569
V - VIII razred		230	6 433	3 046	3 387				
Nižje strokovne šole	136	769	17 696	13 499	4 197	1 841	383	623	131
vajenske	85 <sup>1)</sup>	537	11 784	8 836	2 948	1 100	236	226	59
industrijske	24 <sup>2)</sup>	170	4 386	4 142	244	457	32	277	14
industrijsko - obrtne	3	11	223	-	223	40	30	24	21
gradbene (cestarska)	1	1	17	17	-	11	3	8	3
prometne	1	1	27	27	-	10	1	3	-
kmetijske in gozdarske	14	20	529	435	94	101	23	51	16
ekonomske	3	20	485	42	443	57	26	29	14
medicinske	5	9	245	-	245	65	32	5	4
Srednje strokovne šole	23	215	6 214	3 211	3 003	604	156	331	105
tehnične	5	75	2 127	1 739	388	208	36	126	26
gradbene	1	21	519	380	139	59	12	42	11
kmetijske in gozdarske	2	14	504	414	90	40	7	20	5
prometne (pomorska)	1	9	151	151	-	20	3	16	3
ekonomske	9	84	2 483	439	2 044	176	65	105	48
medicinske	5	12	430	88	342	101	33	22	12
Šole za vzgojo učnega in vzgo- jiteljskega osebja	7	71	2 161	480	1 681	154	70	126	59
učiteljišča	6	63	1 932	480	1 452	135	56	109	46
vzgojiteljska šola	1	8	229	-	229	19	14	17	13
Umetniške šole	56	-	7 046	2 967	4 079	620	258	277	144
čipkarske šole	5	-	406	1	405	8	8	8	8
nižje glasbene šole	47	-	6 048	2 694	3 354	454	196	208	109
srednja šola za umetno obrt	1	-	145	80	65	31	8	23	7
srednja baletna šola	1	-	129	26	103	15	8	7	6
srednje glasbene šole	2	-	318	166	152	112	38	31	14

1) Ni popisana redna "Vajenska šola trg. stroke - Celje" - jo gradijo.

2) Ni popisana "Industrijska šola lesne stroke Jelovica - Kranj", prične kasneje s poukom.

3) Všteti so tudi upravitelji, ki ne poučujejo.

Šole v LR Sloveniji v začetku šolskega leta 1957/58 (nadaljevanje)

Vrsta šole	Šole	Odde- ki	U č e n c i			U č n o o s e b j e			
			skupaj	moški	ženske	v s e		s t a l n o	
						vsi	ženske	vsi	ženske
Posebne šole za defektne, vzgoj- no zanemarjene in izprijene otroke	32	162	1 819	1 131	688	233	151	198	136
Osnovne šole	23	116	1 291	789	502	150	106	139	102
pomožne šole	15	80	853	525	328	88	67	83	65
za slepo mladino	1	5	41	25	16	10	7	7	6
za gluho mladino	2	19	199	112	87	37	22	35	22
za invalidno mladino	1	4	45	23	22	6	6	5	5
vzgojališča	2	6	89	75	14	7	2	7	2
za rekonvalescentno mladino	2	2	64	29	35	2	2	2	2
Osemletke	2	15	180	127	53	17	9	16	8
vzgojališča	1	7	97	78	19	12	4	12	4
za obolelo mladino	1	8	83	49	34	5	5	4	4
Gimnazije ( nižje)	2	12	173	110	63	23	16	21	16
za slepo mladino	1	4	23	15	8	6	5	6	5
vzgojališča	1	8	150	95	55	17	11	15	11
Vajenske šole	5	19	175	105	70	43	20	22	10
za slepo mladino	1	1	7	5	2	4	1	3	1
za gluho mladino	1	5	53	36	17	17	9	-	-
za invalidno mladino	1	7	33	15	18	10	6	7	5
vzgojališča	2	6	82	49	33	12	4	12	4
Šole za odrasle	156 <sup>1)</sup>	237	6 264	3 589	2 675	1 292	494	134	56
delavske gimnazije	2	13	452	254	198	40	13	1	-
kmetijsko gospodinjske	8	9	241	22	219	38	24	21	19
mojstrske	6	35	1 053	1 032	21	101	10	43	7
delavski oddelki pri TŠŠ	(1) <sup>2)</sup>	15	393	391	2	50	4	5	-
delavski oddelki pri ESŠ	(3) <sup>3)</sup>	5	149	108	41	43	14	34	14
kmetijsko-gospodarske	140	160	3 976	1 782	2 194	1 020	429	30	16

1) Delavski oddelki pri 4 srednjih strokovnih šolah niso všteti v številu šol.

2) Delavski oddelek pri 1 tehnični srednji šoli.

3) Delavski oddelki pri 3 ekonomskih srednjih šolah.

## Vrste šol po okrajih

Okraj - vrsta šole	Šole	Oddelki	U č e n c i			Učno osebje	
			skupaj	moški	ženske	stalno	honorarno
CELJE	173	1 019	32 562	16 486	16 076	956	390
osnovne šole	108	459	14 392	7 379	7 013	395	15
osemletke	24	354	12 271	6 055	6 216	359	53
gimnazije	2	67	2 439	1 198	1 241	81	14
nižje strokovne šole	15	79	1 675	1 264	411	56	110
srednje strokovne šole	2	13	431	61	370	16	24
šole za vzgojo učnega osebja	1	11	365	95	270	20	7
umetniške šole	4	-	388	183	205	9	23
posebne šole	2	17	191	113	78	19	3
šole za odrasle	15	19	410	138	272	1	141
GORICA	213	588	16 527	8 484	8 043	646	128
osnovne šole	170	363	9 682	4 999	4 683	355	12
osemletke	10	105	2 899	1 465	1 434	124	12
gimnazije	7	68	1 977	961	1 016	92	11
nižje strokovne šole	10	29	834	746	88	41	49
srednje strokovne šole	1	3	77	15	62	2	8
šole za vzgojo učnega osebja	1	9	239	61	178	12	4
umetniške šole	7	-	682	159	523	17	13
posebne šole	2	5	27	16	11	2	-
šole za odrasle	5	6	110	62	48	1	19
KOPER	150	568	15 561	8 083	7 478	626	169
osnovne šole	97	246	6 803	3 477	3 326	224	16
osemletke	16	164	5 151	2 520	2 631	200	9
gimnazije	4	48	1 225	606	619	68	6
nižje strokovne šole	9	42	810	659	151	41	54
srednje strokovne šole	2	21	338	189	149	36	10
šole za vzgojo učnega osebja	1	5	105	19	86	7	4
umetniške šole	6	-	519	247	272	17	16
posebne šole	4	27	273	176	97	31	3
šole za odrasle	11	15	337	190	147	2	51
KRANJ	143	756	22 809	11 763	11 046	761	445
osnovne šole	68	187	5 514	2 758	2 756	174	8
osemletke	26	371	11 718	5 853	5 865	371	88
gimnazije	3	56	1 605	746	859	78	11
nižje strokovne šole	21	97	2 001	1 448	553	66	196
srednje strokovne šole	2	20	588	251	337	24	15
šole za vzgojo učnega osebja	-	-	-	-	-	-	-
umetniške šole	8	-	816	314	502	24	28
posebne šole	6	12	181	113	68	15	2
šole za odrasle	9	13	386	280	106	9	97
LJUBLJANA	352	1 949	59 736	31 705	28 031	2 311	1 120
osnovne šole	205	932	28 766	14 828	13 938	901	65
osemletke	2	14	453	224	229	13	8
gimnazije	41	497	15 768	7 670	8 098	660	87

Vrste šol po okrajih (nadaljevanje)

Okraj - vrsta šole	Šole	Oddelki	U č e n c i			Učno osebje	
			skupaj	moški	ženske	stalno	honorarno
nižje strokovne šole	31	223	5 614	3 919	1 695	192	343
srednje strokovne šole	9	113	3 160	1 990	1 170	197	139
šole za vzgojo učnega osebja	2	22	693	125	568	48	5
umetniške šole	13	-	2 617	1 122	1 495	137	155
posebne šole	12	72	787	467	320	102	27
šole za odrasle	37	76	1 878	1 360	518	61	291
<b>MARIBOR</b>	<b>258</b>	<b>1 871</b>	<b>62 218</b>	<b>32 368</b>	<b>29 850</b>	<b>1 805</b>	<b>843</b>
osnovne šole	124	717	23 883	12 196	11 687	614	30
osemletke	49	680	23 712	11 826	11 886	669	146
gimnazije	9	160	5 680	2 680	3 000	187	40
nižje strokovne šole	26	182	4 267	3 442	825	158	253
srednje strokovne šole	4	33	1 229	548	681	47	48
šole za vzgojo učnega osebja	1	17	584	146	438	27	7
umetniške šole	8	-	1 007	471	536	41	68
posebne šole	2	19	231	143	88	19	-
šole za odrasle	35	63	1 625	916	709	43	251
<b>MURSKA SOBOTA</b>	<b>145</b>	<b>672</b>	<b>22 411</b>	<b>11 346</b>	<b>11 065</b>	<b>613</b>	<b>311</b>
osnovne šole	75	270	8 356	4 279	4 077	223	7
osemletke	27	314	11 077	5 510	5 567	316	44
gimnazije	1	24	787	402	385	32	6
nižje strokovne šole	8	25	541	428	113	15	52
srednje strokovne šole	1	5	154	40	114	6	2
šole za vzgojo učnega osebja	-	-	-	-	-	-	-
umetniške šole	3	-	299	149	150	11	6
posebne šole	1	5	83	75	8	6	-
šole za odrasle	29	29	1 114	463	651	4	194
<b>NOVO MESTO</b>	<b>131</b>	<b>524</b>	<b>14 607</b>	<b>7 389</b>	<b>7 218</b>	<b>506</b>	<b>185</b>
osnovne šole	95	363	10 452	5 373	5 079	336	3
osemletke	-	-	-	-	-	-	-
gimnazije	15	108	2 911	1 313	1 598	126	19
nižje strokovne šole	6	30	608	456	152	17	55
srednje strokovne šole	-	-	-	-	-	-	-
šole za vzgojo učnega osebja	1	7	175	34	141	12	1
umetniške šole	1	-	111	54	57	3	7
posebne šole	1	3	18	14	4	2	-
šole za odrasle	12	13	332	145	187	10	100
<b>TRBOVLJE</b>	<b>108</b>	<b>608</b>	<b>19 625</b>	<b>10 394</b>	<b>9 231</b>	<b>590</b>	<b>212</b>
osnovne šole	67	254	7 733	4 015	3 718	220	4
osemletke	14	227	7 921	4 016	3 905	236	29
gimnazije	4	53	1 681	792	889	71	5
nižje strokovne šole	10	62	1 346	1 137	209	37	106
srednje strokovne šole	2	7	237	117	120	3	27
šole za vzgojo učnega osebja	-	-	-	-	-	-	-
umetniške šole	6	-	607	268	339	18	27
posebne šole	2	2	28	14	14	2	-
šole za odrasle	3	3	72	35	37	3	14

## SEZNAM VSEH VRST ŠOL PO OKRAJIH V ZAČETKU ŠOLSKEGA LETA 1957/58

## OSNOVNE ŠOLE 1957/58

OKRAJ	CELJE	Odde- ki	Učen- ci		Odde- ki	Učen- ci
Občina Celje				Rogatec	6	178
Teharje	4	145		Stojno selo	6	166
Frana Kranjca, Celje	7	220		Dobovec pri Rogatcu	4	137
I. osnovna šola, Celje	26	947	Občina Slovenske Konjice			
II. osnovna šola, Celje	29	999	Zbelovo	2	63	
Kompolc	3	85	Resnik	2	47	
Ljubečna	7	298	Gorenje pri Zrečah	6	188	
Svetina	3	107	Jernej pri Ločah	4	133	
Šmartno v Rožni dolini	6	179	Loče pri Poljčanah	8	290	
Občina Kozje			Rakovec	2	83	
Zagorje	2	50	Skomarje	2	61	
Podsreda	3	109	Štranice	4	147	
Buče	3	106	Špitalič pri Slovenskih Konjicah	4	130	
Polje ob Sotli	3	87	Tepanje	3	85	
Občina Laško			Zreče	10	314	
Sedraž nad Laškim	3	66	Žiče	4	142	
Vrh nad Laškim	4	144	Občina Šentjur pri Celju			
Rimske Toplice	4	120	Blagovna	2	47	
Breze	4	161	Bohor - Šentvid pri Planini	5	144	
Lažiše nad Laškim	2	68	Dobje	7	270	
Lokovec	2	42	Dobrina	3	115	
Jurklošter	4	149	Dramlje	6	219	
Henina	2	65	Kalobje	3	145	
Rečica	3	116	Loka pri Žusmu	3	104	
Reka	3	74	Planina pri Sevnici	5	143	
Občina Mozirje			Ponikva	7	252	
Radmirje	3	76	Prevorje	3	120	
Rastke	1	28	Slivnica pri Celju	6	226	
Nazarje	3	98	Občina Šmarje pri Jelšah			
Bočna	2	66	Kristan vrh	6	135	
Šokat	1	21	Lemberg	5	108	
Podvolovjek	1	17	Olimje	3	59	
Konjski vrh	2	74	Podčetrtek	4	107	
Lenart	1	19	Pristava	5	163	
Gorica ob Dreti	4	86	Sladka gora	5	151	
Lepa njiva	2	49	Sv. Ema	2	77	
Luče	4	162	Šentvid pri Grobelnem	6	156	
Nova Štifta	3	86	Vinski vrh pri Slivnici	5	137	
Rečica ob Savinji	6	198	Virštanj	4	113	
Solčava	3	96	Zibika	7	158	
Šmartno ob Dreti	4	120	Občina Šoštanj			
Šmihel nad Mozirjem	2	50	Škale	4	96	
Občina Rogaška Slatina			Topolščica	3	90	
Donačka Gora	6	182	Šmartno ob Paki	1	22	
Kostrivnica	6	256	Pesje	4	132	
			Šentilj pri Velenju	3	104	

	Odde- ki	Učen- ci		Odde- ki	Učen- ci
Zavodnje	2	56	Vinska gora	4	98
Ravne	3	83	Šempeter v Savinjski dolini	4	134
Škalske Cirkovce	2	40	Orla vas	2	53
Bele vode	2	65	Petrovče	6	228
Paka	3	77	Galicija	4	74
Plešivec	2	78	Gomilsko	3	50
Občina Vojnik			Gotovlje	4	83
Socka	2	67	Letuš	3	50
Črešnjice	2	87	Liboje	4	108
Frankolovo	6	193	Loke pri Taboru	2	33
Štrmec	7	229	Andraž nad Polzelo	4	101
Občina Žalec			Braslovče	6	212
Pirešica	3	70	Marija Reka	2	58
			Ponikva pri Žalcu	5	118
			Tabor	6	169

OSEMLETKE 1957/58

	Oddelki	Učenci
Občina Celje		
Štore	13	444
Občina Kozje		
Bistrica ob Sotli	9	278
Kozje	8	245
Pilštanj	9	297
Občina Laško		
Laško	21	763
Občina Mozirje		
Gornji grad	8	216
Ljubno ob Savinji	8	253
Mozirje	12	413
Občina Rogaška Slatina		
Rogaška Slatina I.	13	475
Rogaška Slatina II.	10	383
Občine Slovenske Konjice		
Slovenske Konjice	22	875
Vitanje	11	362
Občina Šentjur pri Celju		
Šentjur pri Celju	21	755
Občina Šmerje pri Jelšah		
Šmarje pri Jelšah	16	555

	Oddelki	Učenci
Občina Šoštanj		
Šmartno ob Paki	8	281
Šoštanj	24	867
Velenje	30	1 071
Občina Vojnik		
Dobrna	18	474
Vojnik	18	680
Občina Vranksko		
Vranksko	11	376
Občina Žalec		
Griže	10	343
Polzela	14	482
Prebold	16	508
Žalec	24	875
GIMNAZIJE 1957/58		
Občina Celje		
I. gimnazija Celje (popolna)	34	1 264
II. gimnazija Celje (popolna)	33	1 175
NIŽJE STROKOVNE ŠOLE 1957/58		
Vajenska šola za razne stroke - Žalec	8	164
Vajenska šola za razne stroke I. - Celje, Ljubljanska cesta 17	23	507
Vajenska šola za razne stroke - Slovenske Konjice	3	64
Vajenska šola za razne stroke - Velenje	4	78
Vajenska šola za razne stroke - Šoštanj	4	68
Vajenska šola za razne stroke - Mozirje	3	38
Vajenska šola za razne stroke - Rogaška Slatina	3	60
Vajenska šola tekstilne stroke - Laško	3	60
Vajenska šola za trgovinsko stroko - Celje, Vodnikova 10	...	...
Vajenska šola za kovinarsko stroko - Celje, Dečkova ulica 1 (periodična)	5	112
Vajenska šola za kovinarsko stroko - Štore (periodična)	2	48
Industrijska kovinarska šola TEP - Celje	6	152
Industrijska steklarska šola - Rogaška Slatina	6	135
Industrijska metalurška šola - Štore	6	118
Splošna kmetijska šola - Šentjur pri Celju	1	30
Vrtnarska šola - Celje	2	41
SREDNJE STROKOVNE ŠOLE 1957/58		
Ekonomski srednja šola - Celje	12	362
Šola za medicinske sestre - Celje	1	69
ŠOLE ZA VZGOJO UČNEGA OSEBJA 1957/58		
Učiteljsišče - Celje	11	365

	Oddelki	Učenci
UMETNIŠKE ŠOLE 1957/58		
Nižja glasbena šola - Celje	-	237
Nižja glasbena šola - Slovenske Konjice	-	59
Nižja glasbena šola - Šoštanj - Velenje	-	53
Nižja glasbena šola - Šmarje pri Jelšah	-	39
POSEBNE ŠOLE ZA DEFEKTNE IN VZGOJNO ZANEMARJENE OTROKE 1957/58		
Pomožna šola - Celje, Drapšinova 1	15	165
Pomožna šola - Laško	2	26
ŠOLE ZA ODRASLE 1957/58		
Kmetijsko gospodarska šola - Šmartno ob Dreti	2	14
Kmetijsko gospodarska šola - Šentjur	1	15
Kmetijsko gospodarska šola - Dramlje	1	29
Kmetijsko gospodarska šola - Ponikva	1	22
Kmetijsko gospodarska šola - Šmartno ob Paki	1	18
Kmetijsko gospodarska šola - Tabor	1	14
Kmetijsko gospodarska šola - Žalec	1	16
Kmetijsko gospodarska šola - Frankolovo	1	19
Kmetijsko gospodarska šola - Slovenske Konjice	2	53
Kmetijsko gospodarska šola - Gorenje pri Zrečah	1	41
Kmetijsko gospodarska šola - Loče pri Poljčah	2	43
Kmetijsko gospodarska šola - Vitanje	2	39
Kmetijsko gospodarska šola - Planina pri Sevnici	1	28
Kmetijsko gospodarska šola - Vojnik	1	30
Kmetijsko gospodarska šola - Kaplja vas	1	29

OSNOVNE ŠOLE 1957/58

OKRAJ GORICA	Odde- ki	Učen- ci		Odde- ki	Učen- ci
Občina Ajdovščina			Črniča	4	97
Velike Žablje	1	23	Podkraj	3	64
Stomaž	1	18	Šmarje	3	71
Dobravlje	2	81	Col	6	151
Lokavec	2	80	Otlica	3	83
Kamnje	1	37	Občina Bovec		
Vipavski križ	3	113	Lepena	1	21
Brje	2	44	Bovec	4	124
Gaberje	1	25	Čezsoča	1	19
Planina	2	63	Bavšica	1	12
Ustje	2	50	Trenta	1	27
Batuje	2	57	Soča	2	45
Vrtovin	2	58	Log pod Mangartom	1	29
Ajdovščina	11	369	Žaga	3	102
Kovk	2	35	Občina Cerklje		
Dolna Predmeja	3	90	Gorje	1	33



	Odde- ki	Učen- ci		Odde- ki	Učen- ci
Cerkljanski vrh	1	10	Zapotok	1	18
Podlanišče	1	30	Deskle	5	152
Straža	1	22	Lig	2	74
Jagršče	1	22	Kanalski vrh	1	21
Reka	1	17	Zavrh - Testeni	2	38
Zakojca	1	21	Levpa	2	56
Novaki	2	79	Kal nad Kanalom	2	50
Ravne	1	30			
Bukovo	2	29	Občina Kobarid		
Orehek	1	30	Smast	1	17
Občina Dobrovo			Borjana	1	24
Cerovo	2	48	Logje	1	14
Višnjevnik	2	50	Kred	2	45
Podsabotin	1	13	Trnovo ob Soči	1	24
Hruševlje	2	49	Robidišče	1	15
Šmartno	2	73	Livek	2	58
Medana	2	53	Vrsno	1	10
Vipolže	2	50	Kamno	1	25
Kožbana	2	30	Podbela	1	13
Golo Brdo	1	9	Drežnica	3	97
Občina Idrija			Krn	1	21
Črni vrh	5	105	Breginj	3	59
Vrsnik	1	19	Občina Komen		
Idrija	16	478	Gorjansko	2	53
Zadlog	1	34	Brestovica	1	28
Vojsko	2	55	Gabrovica	2	46
Čekovnik	1	20	Sela na Krasu	1	29
Kanji dol	1	15	Vojščica	1	28
Gorenja Kanomlja	1	18	Temnica	1	28
Oblakov vrh	1	22	Kostanjevica	3	61
Spodnja Idrija	4	118	Občina Nova Gorica		
Masora	1	15	Ajševica	2	74
Zavratac	2	50	Solkan	8	200
Gore	2	48	Nova Gorica	12	356
Travnik	1	22	Kromberk	1	20
Otalež	2	64	Osek	2	59
Ledine	2	76	Ozeljan	2	88
Godovič	2	65	Voglarji	1	13
Šebrelje	2	47	Ravnica	1	18
Srednja Kanomlja	2	44	Pristava	1	35
Krnice	1	21	Dolnji Lokovec	1	13
Dole	1	29	Podlaka	1	17
Občina Kanal			Ravne	2	45
Avče	1	18	Lokve	1	26
Plave	1	33	Grgar	5	92
Ložice	1	26	Vrata	2	33
Kambreško	1	16	Trnovo	2	68
Vrhavč	1	15	Čepovan	2	65
Ročinj	1	39	Šempas	6	169
Srednje	1	14	Gornji Lokovec	2	44
			Srednji Lokovec	3	77
			Banjšice	2	61

	Odde- ki	Učen- ci		Odde- ki	Učen- ci
Šempeter pri Novi Gorici			Stopnik	1	29
Opatje selo	2	49	Porezen	1	19
Spodnja Branica	1	27	Rut	1	23
Prvačina	3	109	Idrija pri Bači	2	62
Vrtojba	6	147	Bukovski vrh	1	21
Bilje	3	104	Pečine	1	43
Vogrsko	2	51	Ponikve	2	50
Bukovica	3	80	Loje	1	22
Gradišče	2	50	Gorenja Trebuša	2	47
Renče	7	178	Most na Soči	3	88
Branik	5	170	Kanalski Lom	2	67
Občina Tolmin			Občina Tolmin		
Tolmin	10	263	Stržišče	1	22
Ljubinj	1	18	Podmelec	2	61
Volče	2	59	Slap ob Idrijci	1	31
Sela pri Volčah	1	22	Grahovo ob Bači	3	52
Volčanski Ruti	1	19	Občina Vipava		
Krtovšče	1	10	Vrhpolje	2	61
Dolenja Trebuša	1	33	Lozice	1	24
Zadlaz - Čadrg	1	18	Slap	1	36
Čadrg	1	18	Lože	1	28
Volarje	1	32	Podraga	1	39
Podbrdo	3	96	Budanje	3	89
Hudajužina	2	39	Podnanos	6	162
Šentviška gora	2	70	Goče	2	55

OSEMLETKE 1957/58

	Odde- lki	Učen- ci
Občina Cerklno		
Cerklno	9	265
Občina Dobrovo v Brdih		
Kojsko	8	179
Dobrovo	10	256
Občina Kanal		
Kanal	12	321
Občina Kobarid		
Kobarid	9	235
Občina Komen		
Komen	8	245
Občina Šempeter		
Šempeter	14	393
Dornberg	11	357

	Oddelki	Učenci
Miren	10	241
Občina Vipava		
Vipava	14	407
GIMNAZIJE 1957/58		
Občina Nova Gorica		
Gimnazija Nova Gorica (popolna)	20	589
Občina Idrija		
Gimnazija Idrija (popolna)	13	385
Občina Ajdovščina		
Gimnazija Ajdovščina (popolna)	11	328
Občina Tolmin		
Nižja gimnazija Tolmin	10	303
Občina Idrija		
Nižja gimnazija Črni vrh	4	93
Občina Bovec		
Nižja gimnazija Bovec	4	108
Občina Ajdovščina		
Nižja gimnazija Dobravlje	6	171
NIŽJE STROKOVNE ŠOLE 1957/58		
Vajenska šola za razne stroke - Nova Gorica	3	86
Vajenska šola za razne stroke - Ajdovščina	4	110
Vajenska šola za razne stroke - Miren	3	66
Vajenska šola za oblačilno stroko - Vrhpolje pri Vipavi (periodična)	3	89
Vajenska šola za razne stroke - Idrija (periodična)	5	117
Vajenska šola za elektrostroke - Cerklje (periodična)	2	60
Industrijska šola za pohištvono stroko - Nova Gorica	3	66
Elektrogospodarska šola - Cerklje	3	128
Gozdarska šola - Idrija	2	90
Kmetijska šola - Lože pri Vipavi	1	22
SREDNJE STROKOVNE ŠOLE 1957/58		
Ekonomski srednja šola - Ajdovščina	3	77
ŠOLE ZA VZGOJO UČNEGA OSEBJA 1957/58		
Učiteljske šole - Tolmin	9	239

UMETNIŠKE ŠOLE 1957/58		Oddelki	Učenci
Nižja glasbena šola - Šempeter pri Gorici	-	-	63
Nižja glasbena šola - Tolmin	-	-	55
Nižja glasbena šola - Solkan	-	-	78
Nižja glasbena šola - Idrija	-	-	130
Nižja glasbena šola - Ajdovščina	-	-	47
Čipkarska šola - Cerklje	-	-	54
Čipkarska šola - Idrija	-	-	255
POSEBNE ŠOLE ZA DEFEKTNE IN VZGOJNO ZANEMARJENE OTROKE 1957/58			
Pomožna šola - Tolmin	1		14
Pomožna šola - Idrija	4		13
ŠOLE ZA ODRASLE 1957/58			
Kmetijsko gospodarska šola - Šempas	2		35
Kmetijsko gospodarska šola - Ledine	1		18
Kmetijsko gospodarska šola - Črni vrh nad Idrijo	1		19
Kmetijsko gospodarska šola - Livek	1		21
Kmetijsko gospodarska šola - Drežnica	1		17

OSNOVNE ŠOLE 1957/58

OKRAJ KOPER	Oddelki	Učenci		Oddelki	Učenci
Občina Divača			Občina Izola		
Rodik	2	50	Korte	3	76
Vremski Britof	2	53	Občina Ilirska Bistrica		
Škocjan	1	28	Vrbovo	1	43
Lokev	2	74	Veliko Brdo	1	41
Barka	2	43	Harije	2	61
Senožeče	5	94	Novokračine	2	49
Divača	5	130	Koritnice	1	20
Misliče	4	71	Dolenji Zemon	2	74
Občina Hrpelje			Šembije	1	14
Tatre	1	29	Prem	2	69
Krvavi potok	1	14	Knežak	4	153
Kovčice	1	25	Kuteževo	4	179
Obrov	2	65	Jalšane	3	91
Materija	2	60	Prelože	1	38
Hrušica	1	34	Občina Koper		
Ocizla	1	30	Krkavče	1	32
Podgorje	1	31	Semedela	1	15
Prešnica	1	16	Božiči	4	111
Rakitovec	1	23	Prade (italijanska)	1	17
Golac	2	38	Boršt	2	52
Pregarje	4	125	Prade	4	110
Slivje	3	66			

	Odde- ki	Učen- ci		Odde- ki	Učen- ci
Škofije	4	122	Palčje	1	29
Rižana	2	56	Slavina	2	63
Kolomban (italijanska)	2	13	Trnje	2	69
Koper (italijanska)	3	47	Zagorje	2	55
Pomjan	2	41	Ostrožno brdo	1	26
Kolomban	2	74	Dolane	2	73
Koper	21	694	Košana	4	125
Koper - vadnica	4	104	Suhorje	1	16
Vanganel	2	80	Jurišče	2	53
Hrastovlje	1	26			
Sv. Anton	3	72	Občina Postojna		
Koštabona	2	66	Postojna	15	524
Zazid	1	27	Studeno	2	47
Črnotiče	1	25	Hrašče	2	60
Trebeše	1	20	Orehek	1	23
Truške	1	33	Planina	2	61
Gračišče	4	87	Šmihel pod Nanosom	1	36
Sočerga	2	41	Veliko Ubeljsko	2	36
Loka	4	78	Bukovje	3	104
Gradin	4	120	Hruševje	3	88
Movraž	1	39	Prestranek	5	152
Osp	2	37			
Občina Piran			Občina Sežana		
Sv. Lucija	4	114	Gornja Branica	2	35
Strunjan	2	38	Dutovlje	4	113
Portorož	4	117	Povir	2	44
Piran (italijanska)	2	27	Štorje	1	24
Strunjan (italijanska)	1	9	Stomaž	1	26
Sv. Lucija (italijanska)	1	11	Vrabče	2	44
Občina Pivka			Štjak	1	22
Kal	1	20	Štanjel	7	168
			Pliskovica	5	105

OSEMLETKE 1957/58

	Odde- lki	Učen- ci
Občina Hrpelje		
Hrpelje	8	214
Podgrad	8	212
Občina Ilirska Bistrica		
Ilirska Bistrica	25	962
Občina Izola		
Izola I	12	416
Izola II	12	414
Izola (italijanska osemletka)	8	66
Občina Koper		
Dekani	9	267
Marezige	4	108
Šmarje	8	201

	Oddelki	Učenci
Občina Piran		
Piran	19	664
Raven	5	149
Sečovlje	6	202
Sečovlje (italijanska osemletka)	1	19
Občina Pivka		
Pivka	14	479
Občina Sežana		
Sežana	15	409
Tomaj	10	336
Občina Postojna		
Planina pri Rakeku	1)	33
Gimnazija Postojna (popolna)	21	632
Občina Koper		
Gimnazija Koper (popolna)	15	492
Italijanska gimnazija Koper (popolna)	6	44
Občina Piran		
Italijanska gimnazija Piran (popolna)	6	57
NIŽJE STROKOVNE ŠOLE 1957/58		
Vajenska šola za razne stroke - Ilirska Bistrica	4	65
Vajenska šola za razne stroke - Izola	14	265
Vajenska šola za razne stroke - Postojna	7	122
Vajenska šola za razne stroke - Sežana	3	50
Industrijska kovinarska šola - Koper	6	123
Šiviljska šola - Ilirska Bistrica	3	72
Ženska obrtna šola - Koper	2	51
Nižja kmetijska šola - Ravne, Pivka	1	22
Ribiška šola - Piran	2	40
SREDNJE STROKOVNE ŠOLE 1957/58		
Ekonomska srednja šola - Koper	12	187
Pomorska srednja šola - Piran	9	151
ŠOLE ZA VZGOJO UČNEGA OSEBJA 1957/58		
Učiteljišče - Koper	5	105
UMETNIŠKE ŠOLE 1957/58		
Nižja glasbena šola - Piran	-	84
Nižja glasbena šola - Ilirska Bistrica	-	24
Nižja glasbena šola - Izola	-	57
Nižja glasbena šola - Koper	-	174
Nižja glasbena šola - Postojna	-	113
Nižja glasbena šola - Sežana	-	67

1) V višjih razredih so všteti zunanji učenci, ki hodijo v šolo v Deško vzgajališče Planina pri Rakeku.

POSEBNE ŠOLE ZA DEFECTNE IN VZGOJNO ZANEMARJENE OTROKE 1957/58	Oddelki	Učenci
	Pomožna šola - vzgojni zavod "Elvira Vatovec" - Portorož	6
Deško vzgajališče - Planina pri Rakeku	7	97
Zavod za gluho mladino - Portorož	6	51
Posebna šola za obolele otroke - Valdoltra	8	83
ŠOLE ZA ODRASLE 1957/58		
Kmetijsko gospodinjska šola Ravne - Pivka	1	42
Kmetijsko gospodinjska šola Raven - Koper	2	20
Kmetijsko gospodarska šola - Ilirska Bistrica	1	21
Kmetijsko gospodarska šola - Štanjel	2	75
Kmetijsko gospodarska šola - Gradin	1	30
Kmetijsko gospodarska šola - Dutovlje	2	33
Kmetijsko gospodarska šola - Pivka	1	24
Kmetijsko gospodarska šola - Sečovlje	1	27
Kmetijsko gospodarska šola - Veliko Ubeljsko	2	15
Kmetijsko gospodarska šola - Prestranek	1	10
Kmetijsko gospodarska šola - Gračišče	1	40

OSNOVNE ŠOLE 1957/58

OKRAJ KRANJ	Oddelki	Učenci	Občina Jesenice	Oddelki	Učenci
	Občina Bled				Občina Jesenice
Zasip	1	32	Planina pod Golico	1	36
Ribno	2	65	Rateče	2	53
Bohinjska Bela	2	66	Javorniški Rovt	1	14
Gorje	10	297	Gozd	1	40
			Hrušica	2	79
Občina Bohinj			Blejska Dobrava	2	100
Nomenj	1	29	Dovje	5	219
Stara Fužina	1	41			
Gorjuše	1	22	Občina Kranj		
Koprivnik	2	57	Trboje	2	57
Občina Cerklje			Kranj - Primskovo	8	234
Velesovo	2	55	Pševo	1	25
Šenturška gora	2	38	Podbrezje	2	62
Zalog	3	101	Naklo	4	127
Občina Gorenja vas			Kokra	1	21
Hotavlje	1	26	Besnica	2	37
Malenski vrh	1	39	Trstenik	2	72
Trebija	2	41	Podblica	1	21
Stara Oselica	2	46	Goriče	6	133
Sovodenj	3	95	Žabnica	5	134
Javorje	3	84	Voklo	6	145
Leskoviča	2	43	Jezersko	5	163
Lučine	3	93	Mavčice	3	101
			Olševik	5	155
			Šenčur	6	207

	Odde- ki	Učen- ci		Odde- ki	Učen- ci
Občina Radovljica			Kovor	2	102
Lancovo	1	22	Leše	2	66
Lesce	4	153	Lom	2	40
Ljubno	2	70	Križe	9	283
Mošnje	3	105			
Ovšiše	2	79	Občina Železniki		
Begunje na Gorenjskem	5	147	Bukovščica	1	36
			Dražgoše	1	30
Občina Škofja Loka			Zgornja Luša	1	25
Trata pri Škofji Loki	5	170	Podlonk	1	23
Gabrk	2	57	Zali log	2	46
Reteče	4	104			
			Davča	2	45
Občina Tržič			Selca	6	141
Zgornja Dolina	1	39	Sorica	4	63
Podljubelj	2	37	Bukovica	4	83
			Martinj vrh	1	17
			Lenart nad Lušo	1	26

OSEMLETKE 1957/58

	O d d e l k i	U č e n c i
Občina Bled		
Bled	21	704
Občina Bohinj		
Bohinjska Bistrica	12	404
Srednja vas v Bohinju	7	173
Občina Cerklje		
Cerklje	16	507
Občina Gorenja vas		
Poljane	8	202
	9	243
Občina Jesenice		
Jesenice	26	1 001
Koroška Bela	20	636
Kranjska gora	11	330
Žirovnica	12	337
Občina Kranj		
Kranj Staneta Žagarja	12	409
" Simona Jenka	21	678
" Franceta Prešerna	22	698
" Ivana Cankarja	17	493
Stražišče	16	486
Duplje	8	224
Preddvor	13	374
Predoslje	9	294
Občina Radovljica		
Radovljica I	13	409



	O d d e l j k i	U č e n c i
Radovljica II	11	342
Kamna Gorica	6	200
Občina Škofja Loka		
Škofja Loka	27	820
Občina Tržič		
Heroja Bračiča Tržič	14	476
Heroja Grajzerja Tržič	12	443
Občina Železniki		
Železniki	12	352
Občina Žiri		
Žiri	16	483
GIMNAZIJE 1957/58		
Občina Jesenice		
Gimnazija Jesenice (popolna)	20	603
Občina Kranj		
I. gimnazija Kranj (popolna)	24	659
Občina Škofja Loka		
Gimnazija Škofja Loka (popolna)	12	343
NIŽJE STROKOVNE ŠOLE 1957/58		
Vajenska šola za razne stroke- Škofja Loka	7	124
Vajenska šola za razne stroke - Bled	3	39
Vajenska šola za razne stroke - Cerklje	2	36
Vajenska šola za razne stroke - Jesenice	5	88
Vajenska šola za razne stroke - Kranj	15	285
Vajenska šola za razne stroke - Radovljica	7	139
Vajenska šola za razne stroke-Tržič	7	121
Vajenska šola za razne stroke - Železniki	3	70
Vajenska šola za razne stroke - Gorenja vas	2	30
Vajenska šola za oblačilno stroko - Kranj	3	66
Vajenska šola za trgovinsko stroko - Kranj (periodična)	5	112
Vajenska šola za pletilsko stroko - Kranj (periodična)	3	68
Vajenska šola za slikarsko in pleskarsko stroko - Kranj (periodična)	2	64
Industrijska čevljarska šola - Žiri	3	74
Industrijska čevljarska šola - Kranj	1	21
Industrijska gumarska šola - Kranj	3	78
Industrijsko lesna šola - Jelövíca, Škofja Loka	...	...
Industrijsko kovinarska šola "Iskra" - Kranj	12	255
Industrijska metalurška šola - Jesenice	10	206
Kmetijska šola - Poljče pri Lescah	1	43

	Oddelki	Učenci
Mlekarska šola - Kranj, Čirče 115	2	50
Šola za bolničarje - Golnik	1	32
SREDNJE STROKOVNE ŠOLE 1957/58		
Ekonomska srednja šola - Kranj	7	200
Srednja tehnična tekstilna šola - Kranj	13	388
UMETNIŠKE ŠOLE 1957/58		
Nižja glasbena šola - Škofja Loka	-	41
Nižja glasbena šola - Jesenice	-	176
Nižja glasbena šola - Lesce-Radovljica	-	54
Nižja glasbena šola - Kranj	-	256
Nižja glasbena šola - Bled	-	15
Nižja glasbena šola - Tržič	-	202
Čipkarska šola - Žiri	-	48
Čipkarska šola - Želèzniki	-	24
POSEBNE ŠOLE ZA DEFEKTNE IN VZGOJNO ZANEMARJENE OTROKE 1957/58		
Osnovna šola Mladinskega okrevališča - Gozd Martuljek	1	50
Pomožna šola - Tržič	1	14
Pomožna šola - Škofja Loka	1	17
Pomožna šola - Kranj	4	46
Vzgojni zavod - Kamna gorica	4	47
Vajenska šola v Domu slepih - Stara Loka	1	7
ŠOLE ZA ODRASLE 1957/58		
Mojstrska šola - Jesenice	2	160
Delavski odddelek ESS - Kranj	1	21
Kmetijsko gospodarska šola - Cerklje	2	36
Kmetijsko gospodarska šola - Poljane nad Škofjo Loko	1	16
Kmetijsko gospodarska šola - Mavčiče	1	29
Kmetijsko gospodarska šola - Preddvor	1	26
Kmetijsko gospodarska šola - Besnica	1	17
Kmetijsko gospodarska šola - Selca	2	39
Kmetijsko gospodarska šola - Kranj, Prmskovo	1	25
Kmetijsko gospodarska šola - Škofja Loka, (Jegorovo predmestje)	1	17

OSNOVNE ŠOLE 1957/58

OKRAJ LJUBLJANA	Odde- ki	Učen- ci		Odde- ki	Učen- ci
Občina Borovnica			Občina Cerknica		
Borovnica	9	243	Nova vas - Bloke	4	112
Jezero	3	82	Krajič - Bloke	1	32
Preserje	4	137	Cerknica	7	208

	Odde- ki	Učen- ci		Odde- ki	Učen- ci
Unec	2	91	Občina Ivančna gorica		
Žilce	1	26	Stična	6	186
Gorenje Otave	1	22	Šentvid pri Stični	4	169
Cajnarje	1	27	Korinj	1	16
Begunje pri Cerknici	5	90	Ambrus	4	111
Grahovo	5	153	Hrastov dol	2	45
Rakitna	2	53	Krka pri Stični	4	99
Šivče na Blokah	2	43	Muljava	3	87
Občina Dobropolje			Temenica	3	87
Dobropolje	4	129	Višnja gora	5	164
Ponikve	2	30	Zagradec	4	104
Struge	3	64	Občina Kamnik		
Kompolje	2	28	Mekinje	3	89
Občina Dobrova pri Ljubljani			Komenda	6	203
Polhov Gradec	4	161	Kamnik	16	527
Brezje	1	25	Nevlje	3	86
Žažar	1	16	Sela pri Kamniku	3	69
Črni vrh	3	76	Špitalič	2	40
Dobrova	5	176	Loke v Tuhinju	2	53
Horjul	7	224	Motnik	2	50
Šentjošt	3	66	Tunjice	3	62
Občina Domžale			Gozd	3	87
Jarše pri Domžalah	4	120	Vranja peč	2	43
Homec	4	125	Zgornji Tuhinj	4	139
Radomlje	4	113	Štranje	7	231
Brdo - Šentvid	6	175	Šmartno v Tuhinju	4	112
Dob	8	285	Občina Kočevje		
Domžale	12	393	Kočevje	18	692
Ihan	3	83	Vas	2	49
Češnjice	2	49	Koprivnik	2	39
Blagovica	3	84	Spodnji Log	1	12
Krtina	2	81	Banja Loka	2	50
Rova	1	34	Kuželj	1	17
Šentožbolt	1	40	Osilnica	2	67
Zlato polje	1	37	Štalcerji	1	30
Občina Domžale			Stari log	1	18
Krašnja	3	96	Laze	1	13
Občina Grosuplje			Stara Cerkev	5	195
Šmarje	4	110	Polom	1	21
Grosuplje	7	198	Papeži	1	9
Kopanjski pri Grosuplju	2	56	Mozelj	1	23
Ilova gora	2	34	Livold	2	96
Podtabor	7	155	Kostel	1	27
Polica	2	79	Smuka	1	7
Škocjan	2	82	Kočevska Reka	2	48
Žalna	5	138	Dol. Briga - Borovec	2	42
			Bosljiva Loka	1	25

	Odde- ki	Učen- ci		Odde- ki	Učen- ci
Občina Lašče			Ljubljana - Polje	13	382
Velike Lašče	4	113	Sostro	7	208
Karlovica	1	37	Ljubljana - Zadobrova	4	131
Mohorje	1	19	Lipoglav	2	60
Rob	2	67	Janče	2	69
Turjak	2	51	Javor	1	20
Veliki Osolnik	1	35	Križevska vas	2	63
Velike Poljane	2	40	Prežganje	3	67
Sv. Gregor	2	48	Senožeti	1	25
Krvava peč	1	8	Dolsko	2	78
Dvorska vas	1	33	Besnica	1	24
Občina Litija			Občina Ljubljana - Rudnik		
Litija	9	309	Daljna vas	2	69
Gabrovka	5	183	Iška vas	1	31
Ribče	2	59	Barje	4	125
Jevnica	2	61	Rudnik	4	99
Kresnice	3	80	Škofljica	3	119
Javorje pri Litiji	2	57	Tomišelj	3	70
Primskovo	2	63	Želumlje	2	63
Sava	2	67	Ig	6	184
Šmartno pri Litiji	11	312	Zapotok	1	14
Štanga	2	81	Pijava Gorica	1	25
Vače	4	155	Golo	2	45
Velika Kostrevnica	3	107	Občina Ljubljana - Šentvid		
Hotič	2	60	Šentvid	16	526
Občina Bežigrad			Skaručna	1	37
Ježica	8	223	Šmartno pod Šmarno goro	4	129
Bežigrad	35	1 177	Utik pri Vodica	2	69
Občina Ljubljana center			Vodice	7	188
Frana Levstika	22	683	Občina Ljubljana - Šiška		
Šubičeva ul.1	22	741	Spodnja Šiška	33	1 113
Ledina - Komenskega 19	22	789	Zgornja Šiška	24	746
Toneta Tomšiča	13	440	Občina Ljubljana - Vič		
Prule	20	640	Vič-Ljubljana	28	930
Vadnica na Učiteljišču	8	233	Notranje gorice	4	120
Vrtača, Erjavčeva 23	18	579	Brezovica pri Ljubljani	6	210
Občina Ljubljana - Črnuče			Občina Logatec		
Črnuče <sup>1)</sup>	1	14	Dolenji Logatec	6	188
Šentjakob ob Savi	2	70	Gornji Logatec	5	138
Dragomelj	2	53	Logaške Žibrše	1	22
DoI pri Ljubljani	4	148	Vrh nad Rovtami	2	48
Občina Ljubljana - Moste			Hotedrščica	4	90
Hrušica	6	169	Laze	1	35
Jarše	9	280	Medvedje brdo	1	38
Ljubljana- Moste	22	758	Rovtarske Žibrše	1	34
Občina Ljubljana - Polje			Rovte	4	86
Ljubljana - Zalog	4	145			

1) Kombiniran oddelek v osemletki Črnuče.

	Odde- ki	Učen- ci		Odde- ki	Učen- ci
Občina Loška dolina			Dolenja vas pri Ribnici	5	134
Stari trg pri Ložu	4	121	Sušje	3	72
Iga vas	4	111	Grčarice	2	33
Gornje jezero	1	25			
Babno polje	1	31	Občina Sodražica		
Občina Medvode			Sodražica	4	143
Preska	8	262	Gora	1	24
Pirniče	3	98	Novi kot	1	22
Sora	3	60	Loški potok	7	216
Smlednik	4	120	Podpreska	2	54
Topol pri Medvodah	2	45	Trava	1	35
Občina Mengeš			Občina Vrhnika		
Trzin	3	87	Vrhnika	14	466
Mengeš	8	255	Zaplana	1	19
Občina Moravče	5	188	Bevke	2	55
Peče	3	90	Blatna Brezovica	2	46
Trojica	1	40	Drenov grič	2	77
Vrhpolje pri Moravčah	2	81	Ligojna	2	40
Občina Ribnica			Log pri Brezovici	4	127
Ribnica	12	373	Log - Zaplana	1	32
			Podlipa	2	59

OSEMLETKE 1957/58

	Odde l k i	U č e n c i
Občina Črnuče		
Črnuče pri Ljubljani	7	252
Občina Cerknica		
Rakek	7	201
GIMNAZIJE 1957/58		
Občina Ljubljana - Center		
I. gimnazija Ljubljana, Vegova 4 (popolna)	22	791
Klasična gimnazija - Ljubljana (popolna)	30	997
V. gimnazija-Ljubljana, Poljane (popolna)	29	991
VI. gimnazija - Ljubljana, Šubičeva 1 (po- polna)	19	575
VII. gimnazija - Trg revolucije (popolna)	24	830
Občina Ljubljana - Bežigrad		
III. gimnazija - Peričeva 12 (popolna)	25	787
VIII. gimnazija - Ljubljana, Peričeva (po- polna)	24	800
Občina Ljubljana - Vič		
IX. gimnazija - Ljubljana Tržaška 72 (po- polna)	22	718

	O d d e l k i	U č e n c i
Občina Ljubljana - Moste		
X. gimnazija - Ljubljana, Moste (popolna)	24	802
Nižja gimnazija - Ljubljana, Pokopališka 29	2	55
Občina Ljubljana - Šentvid		
XII. gimnazija - Ljubljana, Šentvid (popolna)	22	746
Nižja gimnazija Šmartno pod Šmarno goro	4	104
Občina Ljubljana - Šiška		
XI. gimnazija - Ljubljana, Šiška	15	452
Občina Ljubljana - Polje		
Nižja gimnazija Sostro	6	163
XIII. gimnazija - Ljubljana, Polje	15	482
Občina Ljubljana - Rudnik		
II. gimnazija - Ljubljana, Rakovnik (popolna)	17	524
Občina Kočevje		
Gimnazija Kočevje (popolna)	17	540
Nižja gimnazija Fara - Vas	4	82
Občina Ivančna gorica		
Gimnazija Stična (popolna)	12	385
Nižja gimnazija Šentvid pri Stični	5	147
Občina Kamnik		
Gimnazija Kamnik (popolna)	26	832
Nižja gimnazija Komenda	6	160
Občina Borovnica		
Nižja gimnazija Borovnica	6	164
Občina Cerknica		
Nižja gimnazija Cerknica	5	154
Nižja gimnazija, Nova vas - Bloke	4	127
Občina Dobrova		
Nižja gimnazija Polhov Gradec	4	82
Občina Domžale		
Nižja gimnazija - Šentvid	6	155
Nižja gimnazija, Domžale	14	522
Občina Grosuplje		
Nižja gimnazija Grosuplje	6	205
Občina Litija		
Nižja gimnazija Litija	13	372
Nižja gimnazija Gabrovka	3	75
Občina Logatec		
Nižja gimnazija Logatec	7	212

	O d d e l k i	U č e n c i
Občina Loška dolina		
Nižja gimnazija Stari trg pri Ložu	6	148
Občina Medvode		
Nižja gimnazija Preska (Medvode)	8	234
Občina Mengeš		
Nižja gimnazija Mengeš	6	187
Občina Moravče		
Nižja gimnazija Moravče	4	141
Občina Vrhnika		
Nižja gimnazija Vrhnika	10	277
Občina Dobropolje		
Nižja gimnazija Dobropolje	6	165
Občina Lašče		
Nižja gimnazija Velike Lašče	4	129
Občina Ribnica		
Nižja gimnazija Ribnica	10	314
Občina Sodražica		
Nižja gimnazija Sodražica	5	145
NIŽJE STROKOVNE ŠOLE 1957/58		
Vajenska šola za razne stroke - Domžale	6	135
Vajenska šola za razne stroke - Cerknica	2	25
Vajenska šola za razne stroke - Litija	2	45
Vajenska šola za razne stroke - Kočevje	7	170
Vajenska šola za razne stroke - Kamnik	6	103
Vajenska šola za razne stroke - Vrhnika	3	73
Vajenska šola za razne stroke - Mengeš	8	143
Vajenska šola za razne stroke - Ljubljana, Veselova 2	20	463
Vajenska šola za kovinsko stroko - Ljubljana	33	873
Vajenska šola za oblačilno stroko - Ljubljana, Veselova 2	15	320
Vajenska šola za trgovinsko stroko - Ljubljana	16	418
Vajenska šola za lesno stroko - Ljubljana	12	296
Vajenska šola za čevljarsko stroko, Ljubljana (periodična)	4	63
Vajenska šola za usnjarsko stroko - Domžale (periodična)	2	103
Vajenska šola za pletilsko stroko - Gameljne (periodična)	4	69
Vajenska šola za brisvko-frizersko stroko - Kamnik, periodična)	6	69
Vajenska šola za avtomehanično stroko - Ljubljana, Šentvid (periodična)	5	150
Vajenska šola za gradbeno stroko, Ljubljana (periodična)	5	495
Vajenska šola za gostinsko stroko, - Ljubljana, Privoz 11 (periodična)	1	31
Industrijska papirniška šola - Ljubljana, Vevče	7	173
Industrijska kovinarska šola "Litostroj" - Ljubljana	9	210

	Oddelki	Učenci
Telefonsko-telegrafska industrijska šola - Ljubljana	5	111
Industrijska šola grafične stropke - Ljubljana, Trg OF 14/IV.	3	141
Industrijska kovinarska šola - Ljubljana, Vošnjakova 17a	10	243
Ženska obrtna šola - Ljubljana	6	100
Administrativna šola - Ljubljana	6	176
Gostinska šola - Ljubljana	12	229
Šola za voznike motornih vozil - Ljubljana	1	27
Cestarska šola pri Gradbeni srednji šoli - Ljubljana	1	17
Babiška šola - Ljubljana	2	44
Šola za otroške negovalke - Ljubljana	4	99
<b>SREDNJE STROKOVNE ŠOLE 1957/58</b>		
Tehnična srednja šola - Ljubljana	49	1 319
Gradbena srednja šola - Ljubljana	21	519
Tehnična srednja usnjarska šola - Domžale	5	115
Gozdarska srednja šola - Ljubljana	5	161
Ekonomska srednja šola - Ljubljana	24	790
Hotelska šola - Ljubljana, Privoz 11	1	18
Šola za sanitarne tehnike - Ljubljana	2	43
Šola za farmacevtske pomočnike - Ljubljana	2	80
Zobotehnična srednja šola - Ljubljana	4	115
<b>ŠOLE ZA VZGOJO UČNEGA OSEBJA 1957/58</b>		
Učiteljišče - Ljubljana	14	464
Srednja vzgojiteljska šola - Ljubljana	8	229
<b>UMETNIŠKE ŠOLE 1957/58</b>		
Šola za umetno obrt - Ljubljana	-	145
Srednja baletna šola - Ljubljana	-	129
Srednja glasbena šola - Ljubljana	-	242
Nižja glasbena šola - Vič, Ljubljana	-	306
Nižja glasbena šola - Center, Ljubljana	-	570
Nižja glasbena šola - Šiška, Bežigrad - Ljubljana	-	523
Nižja glasbena šola - Šentvid, Ljubljana	-	110
Nižja glasbena šola - Polje, Ljubljana	-	104
Nižja glasbena šola - Moste, Ljubljana	-	229
Nižja glasbena šola - Mengeš	-	71
Nižja glasbena šola - Kamnik	-	66
Nižja glasbena šola - Domžale	-	97
Čipkarska šola - Horjul	-	25
<b>POSEBNE ŠOLE ZA DEFECTNE IN VZGOJNO ZANEMARJENE OTROKE 1957/58</b>		
Osnovna šola v Mladinskem okrevališču - Šentvid pri Stični	1	14
Osnovna šola v Zavodu za gluho mladino - Ljubljana	13	148
Osnovna šola v Dekliškem vzgajališču - Višnja gora	1	6
Osnovna šola v Zavodu za slepo mladino - Ljubljana	5	41



	O d d e l k i	U č e n c i
Osnovna šola v Domu invalidne mladine - Kamnik	4	45
Pomožna šola v Vzgojnem zavodu "Janeza Levca" - Ljubljana	18	192
Nižja gimnazija v Zavodu za slepe mladino - Ljubljana	4	23
Nižja gimnazija v Vzgojalnišči Smednik - Smednik, Medvode	8	150
Vajenska šola za razne stroke pri Deškem vzgojalnišču Logatec - Gornji Logatec	3	49
Vajenska šola pri Deškem vzgojalnišču - Višnja gora	3	33
Vajenska šola na Zavodu za gluho mladino - Ljubljana	5	53
Vajenska šola za razne stroke pri Zavodu za invalidno mladino - Kamnik	7	33

#### ŠOLE ZA ODRASLE 1957/58

Delavska gimnazija - Ljubljana	8	276
Mojstrska šola - Ljubljana	12	348
Gradbena mojstrska šola - Ljubljana	4	104
Državna podkovska šola - Ljubljana	1	9
Delavski oddelek pri ESS - Ljubljana	2	62
Delavski oddelek pri TSS - Ljubljana z metalurškim oddelkom - Jesenice	15	393
Kmetijsko gospodarska šola - Nova vas, Bloke	1	17
Kmetijsko gospodarska šola - Vodice nad Ljubljano	1	17
Kmetijsko gospodarska šola - Polhov Gradec	1	21
Kmetijsko gospodarska šola - Sostro	1	18
Kmetijsko gospodarska šola - Lukovica	1	18
Kmetijsko gospodarska šola - Šmartno pri Litiji	2	25
Kmetijsko gospodarska šola - Moravče	1	23
Kmetijsko gospodarska šola - Rakitna	1	19
Kmetijsko gospodarska šola - Šentvid pri Stični	1	30
Kmetijsko gospodarska šola - Borovnica	1	18
Kmetijsko gospodarska šola - Horjul	1	22
Kmetijsko gospodarska šola - Begunje pri Cerknici	1	21
Kmetijsko gospodarska šola - Stična	1	21
Kmetijsko gospodarska šola - Dob pri Domžalah	1	15
Kmetijsko gospodarska šola - Višnja gora	1	18
Kmetijsko gospodarska šola - Hotedrščica	1	23
Kmetijsko gospodarska šola - Gozd, Kamnik	1	21
Kmetijsko gospodarska šola - Sodražica	1	17
Kmetijsko gospodarska šola - Loški potok	1	30
Kmetijsko gospodarska šola - Zgornji Tuhinj	1	29
Kmetijsko gospodarska šola - Rovte	1	25
Kmetijsko gospodarska šola - Velike Lašče	1	25
Kmetijsko gospodarska šola - Ribnica	1	17
Kmetijsko gospodarska šola - Preserje	1	18
Kmetijsko gospodarska šola - Drenov grič	1	15
Kmetijsko gospodarska šola - Muljava	1	26
Kmetijsko gospodarska šola - Temenica	1	20
Kmetijsko gospodarska šola - Gabrovka	1	22
Kmetijsko gospodarska šola - Ljubljana, Moste	1	13
Kmetijsko gospodarska šola - Topol, Medvode	1	9
Kmetijsko gospodarska šola - Dragomelj, Črnuče	1	20

	Odde lki	U čen ci
Kmetijsko gospodarska šola - Struge	1	16
Kmetijsko gospodarska šola - Stranje	1	37

OSNOVNE ŠOLE 1957/58

OKRAJ MARIBOR	Odde lki	Učen ci		Odde lki	Učen ci
Občina Črna na Koroškem			Jurij ob Pesnici	3	66
Javorje	2	45	Košaki - Maribor	7	215
Koprivna	2	49	Pernica	7	247
Podpeca	3	55	Spodnja Kungota	7	219
			Zgornja Kungota	7	223
Občina Dravograd			Občina Maribor - Tabor		
Črneče	2	77	Maribor VII. Žolgarjeva	19	708
Dravograd	11	322	Pekre	4	124
Libeliče	3	118	Razvanje	3	107
Ojstrica	2	78	Radvanje	9	281
Trbonje	3	107			
Šentjanž pri Dravogradu	7	235	Občina Maribor - Tezno		
Občina Gorišnica			Brezje	4	156
Podgorci	7	220	Dobrovce	3	87
Polenšak	7	239	Miklavž na Dravskem polju	4	136
Zavrč	8	256	Reka - Pohorje	3	105
			Ledina	2	48
Občina Lenart v Slovenskih goricah			Dvorjane	7	260
Benedikt v Slovenskih goricah	9	302	Korena	7	268
Gradišče v Slovenskih goricah	8	255	Žitečka vas	4	154
Jurovski dol	11	355	Starše	8	263
Lokavec	6	163	Vurberk	8	226
Voličina	8	320	Občina Ormož		
Zgornja Ščavnica	9	327	Hum	4	77
Občina Lešje			Kog	7	241
Naraplje	5	113	Ivanjkovci	10	319
Ptujska gora	6	174	Runeč	6	202
Stoperce	6	178	Velika Nedelja	7	317
Žetale	8	305	Občina Podvelka		
Občina Maribor - Center			Ožbalt	4	93
Ruperče	4	96	Lehen na Pohorju	3	76
Bresternica	3	74	Breznö	4	142
Maribor I. Miklešičeva	16	582	Podvelka	4	101
Maribor IV. Razlagova	4	298	Kapla	4	130
Maribor V. Aškerčeva	18	659	Remšnik	6	176
Maribor VI. Cafova	14	496	Občina Poljčane		
Gaj nad Mariborom	4	136	Laporje	7	227
Malečnik	7	222	Studenice	5	155
Občina Maribor - Košaki			Občina Ptuj		
Pesnica	4	143	Sela pri Ptuj	4	120

	Odde- ki	Učen- ci		Odde- ki	Učen- ci
Ptuj	25	965	Strojna	2	35
Kidričevo	7	245			
Gruškovje	2	36	Občina Ruše		
Grajena	2	71	Puččava	4	91
Breg pri Ptuj	8	265	Smolnik	1	16
Juršinci	12	405	Slemen	2	44
Cirkovce	7	269	Duh na Ostrem vrhu	3	73
Dornova	8	273	Gradišče na Kozjaku	3	96
Desternik	12	418			
Podlehnik	11	323	Občina Slovenj Gradec		
Redni vrh	6	158	Paški Kozjak	2	65
Trnovska vas	6	189	Dolič	6	242
Vitomarci	8	228	Mislinjski jarek	2	75
Leskovec	11	352	Pameče	3	118
			Sele + Vrhe	3	107
Občina Rače			Zarazber	3	92
Marjeta na Dravskem polju	4	141	Završe	2	74
Podova	4	115	Pod Graško goro	2	82
Fram	7	307	Podgorca	6	171
Planica	2	51	Šmartno pri Slovenjem Gradcu	12	376
			Mislinja	12	381
Občina Radlje ob Dravi					
Muta ob Dravi	5	196	Občina Slovenska Bistrica		
Brezovec	2	29	Zgornja Polskava	4	120
Branik	2	51	Pragersko	4	129
Gortina	3	90	Zgornja Ložnica	4	116
Slivnik na Pohorju	3	80	Lukanja	1	20
Vuhred	5	142	Črešnjevec	6	173
Pernice	2	43			
Planina	2	29	Kebelj	5	131
			Prihova	5	126
Ravne na Koroškem			Tinje	6	184
Ravne na Koroškem	13	536	Šmartno na Pohorju	6	229
Šelenperg	2	33			
Jamnica	2	67	Občina Šentilj		
Kotlje	3	126	Jakobski dol	7	304
Lokovica	3	84	Sladki vrh	6	291
			Velka	8	337

OSEMLETKE 1957/58

	O d d e l k i	U č e n c i
Občina Črna na Koroškem		
Črna na Koroškem	18	574
Mežica	15	524
Občina Gorišnica		
Cirkuļane	15	626
Gorišnica	14	573
Občina Lenart v Slovenskih goricah		
Lenart v Slovenskih goricah	16	542
Crkvenjak	13	451

	Oddelki	Učenci
Občina Lešje		
Majšperk	14	373
Makole	14	447
Občina Maribor - Center		
Maribor - Center I. Vadnica	12	370
Maribor - Center II.	13	439
Maribor - Center III.	13	453
Kamnica	13	411
Občina Maribor - Košaki		
Svečina	8	274
Občina Maribor - Tabor		
Limbuš	10	341
Tabor I	14	491
Tabor II	14	500
Studenci I	14	483
Studenci II	17	601
Občina Maribor - Tezno		
Spodnje Pobrežje	15	567
Spodnje Tezno	16	542
Zgornje Tezno	15	524
Zgornje Pobrežje	15	562
Slivnica pri Mariboru	14	416
Hoče	15	451
Občina Ormož		
Ormož	17	609
Miklavž pri Ormožu	11	374
Tomaž pri Ormožu	13	455
Občina Podvelka		
Ribnica na Pohorju	14	428
Občina Poljčane		
Poljčane	14	490
Občina Ptuj		
Videm pri Ptuj	13	471
Markovci	15	572
Hajdina	15	545
Lovrenc na Dravskem polju	11	333
Občina Rače		
Rače	12	412
Občina Radlje ob Dravi		
Radlje ob Dravi	14	487
Vuzenica	15	523

	Oddelki	Učenci
Občina Ravne na Koroškem		
Prevalje	17	641
Občina Ruše		
Selnica ob Dravi	14	478
Ruše	22	790
Lovrenc na Pehorju	13	481
Občina Slovenj Gradec		
Slovenj Gradec I	13	436
Slovenj Gradec II	14	466
Občina Slovenska Bistrica		
Slovenska Bistrica II	14	568
Slovenska Bistrica I	16	630
Spodnja Poljskava	9	305
Oplotnica	14	488
Občina Središče ob Dravi		
Središče ob Dravi	10	329
Občina Šentilj v Slovenskih goricah		
Šentilj v Slovenskih goricah	13	515
Jarenina	10	351
GIMNAZIJE, 1957/58		
Občina Maribor - Center		
Klasična gimnazija Maribor (popolna)	19	638
I. gimnazija Maribor (popolna)	22	794
Občina Ravne na Koroškem		
Gimnazija Ravne (popolna)	22	769
Občina Ptuj		
Gimnazija Ptuj (popolna)	28	1 093
Občina Maribor - Tabor		
II. gimnazija Maribor (popolna)	16	510
Občina Maribor - Center		
IV. nižja gimnazija Maribor	18	450
V. gimnazija Maribor	13	453
VIII. gimnazija Maribor	14	512
Občina Maribor - Tabor		
VI. gimnazija Maribor	13	461
NIŽJE STROKOVNE ŠOLE 1957/58		
Vajenska šola za razne stroke - Slovenj Gradec	6	103
Vajenska šola za razne stroke - Ravne na Koroškem	5	103

	Oddelki	Učenci
Vajenska šola za razne stroke - Muta ob Dravi	3	90
Vajenska šola za razne stroke - Slovenska Bistrica	3	67
Vajenska šola za razne stroke - Ruše	3	61
Vajenska šola za razne stroke - Maribor	13	345
Vajenska šola za razne stroke - Ptuj ob Dravi	13	238
Vajenska šola za različno stroko - Maribor	9	201
Vajenska šola za kovinsko stroko - Maribor	18	461
Vajenska šola za trgovinsko stroko - Ptuj	3	82
Vajenska šola za lesno stroko - Maribor	8	185
Vajenska šola za elektro stroko - Maribor (periodična)	4	115
Vajenska šola za kovinsko stroko - Ptuj (periodična)	13	472
Vajenska šola za živilsko stroko - Maribor (periodična)	21	143
Vajenska šola za avtomehansko stroko - Maribor (periodična)	9	144
Vajenska šola za trgovinsko stroko - Maribor (periodična)	6	139
Elektrogospodarska šola - Maribor (periodična)	6	178
Vajenska šola za živilsko stroko - Maribor (periodična)	12	411
Industrijska kovinarska šola pri TAM - Maribor (periodična)	5	151
Industrijska šola za kemično stroko - Ruše (periodična)	15	481
Železniška industrijska šola - Maribor (periodična)	9	266
Industrijska metalurška šola - Ravne na Koroškem	12	51
Vinarsko - sadjarska šola - Maribor, Košaki	2	40
Industrijska šola za kemično stroko - Ruše	1	24
Elektrotehniška industrijska šola - Maribor	2	80
Splošno kmetijska šola - Turnišče pri Ptuj	1	24
Industrijska metalurška šola - Ravne na Koroškem	1	36
Administrativna šola - Maribor	2	80
Vinarsko - sadjarska šola - Maribor, Košaki	1	36
Šola za otroške negovalke - Maribor	2	40
Kmetijska strojna šola - Maribor	1	24
Splošno kmetijska šola - Turnišče pri Ptuj	1	24
Adm SREDNJE STROKOVNE ŠOLE 1957/58	2	80
Šola za otroške negovalke - Maribor	1	36
Tehnična srednja šola - Maribor	5	207
Ekonomska srednja šola - Maribor	16	556
Kmetijska srednja šola - Maribor	9	343
Šola za medicinske sestre - Maribor	3	123
Tehnična srednja šola - Maribor	5	207
Ekonomska srednja šola - Maribor	16	556
ŠOLE ZA VZGOJO UČNEGA OSEBJA 1957/58	9	343
Šola za medicinske sestre - Maribor	3	123
Učiteljišče - Maribor	17	584
ŠOLE ZA VZGOJO UČNEGA OSEBJA 1957/58		
UMETNIŠKE ŠOLE 1957/58		
Učiteljišče - Maribor	17	584
Srednja glasbena šola - Maribor	-	76
Nižja glasbena šola pri Srednji glasbeni šoli - Maribor	-	145
Nižja glasbena šola - Ravne na Koroškem	-	104
Nižja glasbena šola - Maribor, Tabor	-	201
Nižja glasbena šola - Ptuj	-	158
Nižja glasbena šola pri Srednji glasbeni šoli - Maribor	-	147
Nižja glasbena šola - Ruše, Maribor	-	104
Nižja glasbena šola - Slovenj Gradec	-	104
Nižja glasbena šola - Maribor, Tabor	-	201
Nižja glasbena šola - Ptuj	-	158
Nižja glasbena šola - Ruše, Maribor	-	147
POSEBNE ŠOLE ZA DEFEKTNE IN VZGOJNO ZANEMARJENE OTROKE 1957/58	-	72
Nižja glasbena šola - Slovenj Gradec	-	104
Pomožna šola za umsko zaostale - Ptuj	3	45
Pomožna šola za umsko zaostale - Maribor	16	186
POSEBNE ŠOLE ZA DEFEKTNE IN VZGOJNO ZANEMARJENE OTROKE 1957/58		

ŠOLA ZA ODRASLE 1957/58

	Oddelki	Učenci
Delavska gimnazija - Maribor	5	176
Mojstrska šola za oblačilno in čevljarstvo stroko - Maribor	3	66
Mojstrska šola za kovinarsko stroko - Maribor	13	366
Delavski oddelek pri ESS - Maribor	2	66
Kmetijsko gospodinjstva šola - Radlje ob Dravi	1	30
Kmetijsko gospodinjstva šola - Maribor, Miklošičeva 1	1	29
Kmetijsko gospodarska šola - Gorišnica	1	26
Kmetijsko gospodarska šola - Jakobski dol	1	20
Kmetijsko gospodarska šola - Zgornja Polskava	1	15
Kmetijsko gospodarska šola - Ptuj	1	18
Kmetijsko gospodarska šola - Juršinci	2	45
Kmetijsko gospodarska šola - Dornava	1	15
Kmetijsko gospodarska šola - Tomaž	1	31
Kmetijsko gospodarska šola - Kog	1	30
Kmetijsko gospodarska šola - Ivanjkovci	1	27
Kmetijsko gospodarska šola - Hum pri Ormožu	1	29
Kmetijsko gospodarska šola - Zgornja Ščavnica	1	31
Kmetijsko gospodarska šola - Voličina	1	26
Kmetijsko gospodarska šola - Jurjevski dol	1	27
Kmetijsko gospodarska šola - Zavrč	1	24
Kmetijsko gospodarska šola - Cirkulane	1	26
Kmetijsko gospodarska šola - Oplotnica	1	23
Kmetijsko gospodarska šola - Velika Nedelja	1	52
Kmetijsko gospodarska šola - Miklavž	1	27
Kmetijsko gospodarska šola - Makole	1	22
Kmetijsko gospodarska šola - Jarenina	1	27
Kmetijsko gospodarska šola - Markovci	1	19
Kmetijsko gospodarska šola - Gradišče v Slov. goricah	2	45
Kmetijsko gospodarska šola - Cerkevjak	2	38
Kmetijsko gospodarska šola - Podgorci	2	35
Kmetijsko gospodarska šola - Benedikt v Slov. goricah	2	33
Kmetijsko gospodarska šola - Malečnik pri Mariboru	2	22
Kmetijsko gospodarska šola - Črešnjevce	1	63
Kmetijsko gospodarska šola - Slovenska Bistrica	2	45
Kmetijsko gospodarska šola - Središče ob Dravi	2	35
Kmetijsko gospodarska šola - Lovrenc na Dravskem polju	1	16

OSNOVNE ŠOLE 1957/58

OKRAJ MURSKA SOBOTA	Občina	Oddelki	Učenci	Občina	Oddelki	Učenci
				Dolnja Bistrica	4	107
				Dokležovje	5	165
	Trnje	3	87	Občina Cankova		
	Melinci	4	132	Kramarovci	1	28
	Lipovci	3	102	Serdica	5	160
	Lipa	2	62	Pertoča	8	276
	Ižakovci	3	88	Gerlinci	4	99
	Gančani	2	87			

	Odde- ki	Učen- ci		Odde- ki	Učen- ci
Občina Gornja Radgona					
Murščak	4	83	Martjanci	2	60
Orehovci	3	95	Sebeborci	2	38
Slatina Radenci	4	142	Tešanovci	2	83
Ščavnica	6	174	Vučja gomila	2	48
Stogovci	9	299	Prosenjakovci	3	65
Občina Grad			Motvarjevci	2	51
Dolnji Slaveči	2	70	Kančevci	2	86
Gornji Slaveči	3	103	Fokovci	4	128
Kruplivnik	2	86	Andrejci	3	67
Vadarci	2	59	Občina Murska Sobota		
Vidonci	4	115	Brezovci	3	81
Občina Lendava			Gederovci	4	95
Čentiba	2	54	Kupšinci	3	72
Gomilice	2	59	Murska Sobota	18	780
Hotiza	4	109	Pečarovci	2	61
Kapca	2	52	Strukovci	2	40
Mostje	2	59	Moščanci	4	128
Nedelica	2	55	Mačkovci	5	153
Radmožanci	1	22	Krog	6	213
Pince - Marof	2	37	Bakovci	5	231
Gaberje	7	180	Občina Petrovci - Šalovci		
Dolina pri Lendavi	3	85	Adrijanci	1	32
Petišovci	4	82	Budinci	1	22
Kobilje	4	133	Stanjevci	2	45
Genterovci	4	93	Šulinci	2	37
Občina Ljutomer			Ženavlje	3	92
Cven	4	158	Šalovci	3	90
Logarovci	4	97	Martinje	4	158
Veržej	4	132	Križevci	4	131
Vučja vas	4	130	Hodoš	4	100
Stara cesta	5	130	Gornji Petrovci	4	129
Razkrižje	7	227	Domanjševci	4	112
Cezanjevci	6	179	Dolenci	3	98
Občina Martjanci			Občina Videm ob Ščavnici		
Ivanci	1	23	Stara gora	4	115

OSEMLETKE 1957/58

	Odde- lki	Učen- ci
Občina Beltinci		
Beltinci	20	701
Črešnovci	15	495
Odranci	10	346
Srednja Bistrica	8	320
Občina Cankova		
Cankova	10	324
Rogaševci	10	359



	Oddelki	Učenci
Občina Gornja Radgona		
Apače	14	489
Gornja Radgona	20	723
Kapela	10	351
Negova	7	296
Občina Grad		
Grad	11	352
Kuzma	10	343
Občina Lendava		
Dobrovnik	9	295
Lendava I	14	528
Lendava II	14	468
Turnišče	9	365
Velika Polana	11	371
Občina Ljutomer		
Križevci pri Ljutomeru	13	525
Ivana Cankarja, Ljutomer	13	482
Franceta Prešerna, Ljutomer	16	663
Občina Martjanci		
Bogojina	10	352
Občina Murska Sobota		
Bodonci	6	162
Puconci	10	284
Tišina	15	506
Občina Petrovci - Šalovci		
Markovci	7	192
Občina Videm ob Ščavnici		
Bučkovci	11	375
Videm ob Ščavnici	11	410
GIMNAZIJE 1957/58		
Občina Murska Sobota		
Gimnazija Murska Sobota (popolna)	24	787
NIŽJE STROKOVNE ŠOLE 1957/58		
Vajenska šola za razne stroke - Gornja Radgona	3	83
Vajenska šola za razne stroke - Lendava	3	46
Vajenska šola za razne stroke - Ljutomer	4	92
Vajenska šola za razne stroke - Križevci pri Ljutomeru	3	54
Vajenska šola za razne stroke - Murska Sobota	8	184
Vajenska šola za trgovinsko stroko - Murska Sobota (periodična)	2	49
Kmetijska šola - Rakičan	1	18
Splošna kmetijska šola - Podgradje	1	15

SREDNJE STROKOVNE ŠOLE 1957/58	Oddelki	Učenci
Ekonomski srednja šola - Murska Sobota	5	154
UMETNIŠKE ŠOLE 1957/58		
Nižja glasbena šola - Ljutomer	-	88
Nižja glasbena šola - Gornja Radgona	-	95
Nižja glasbena šola - Murska Sobota	-	116
POSEBNE ŠOLE ZA DEFEKTNE IN VZGOJNO ZANEMARJENE OTROKE 1957/58		
Osnovna šola v Vzgojalšču Veržej - Veržej	5	83
ŠOLE ZA ODRASLE 1957/58		
Kmetijsko gospodinjska šola - Rakičan	1	33
Kmetijsko gospodarska šola - Videm ob Ščavnici	1	45
Kmetijsko gospodarska šola - Stara gora	1	35
Kmetijsko gospodarska šola - Bučkovci	1	57
Kmetijsko gospodarska šola - Fužina	1	30
Kmetijsko gospodarska šola - Pučanci	1	61
Kmetijsko gospodarska šola - Bakovci	1	29
Kmetijsko gospodarska šola - Bodonci	1	34
Kmetijsko gospodarska šola - Križevci pri Ljutomeru	1	31
Kmetijsko gospodarska šola - Ščavnica	1	28
Kmetijsko gospodarska šola - Stogovci	1	29
Kmetijsko gospodarska šola - Orehovci	1	28
Kmetijsko gospodarska šola - Murščak	1	29
Kmetijsko gospodarska šola - Negova	1	50
Kmetijsko gospodarska šola - Dokležovje	1	27
Kmetijsko gospodarska šola - Apače	1	77
Kmetijsko gospodarska šola - Cankova	1	35
Kmetijsko gospodarska šola - Kapela	1	65
Kmetijsko gospodarska šola - Ljutomer	1	28
Kmetijsko gospodarska šola - Stara cesta	1	23
Kmetijsko gospodarska šola - Cven	1	32
Kmetijsko gospodarska šola - Razkrižje	1	33
Kmetijsko gospodarska šola - Stročja vas	1	42
Kmetijsko gospodarska šola - Križevci	1	26
Kmetijsko gospodarska šola - Veržej	1	17
Kmetijsko gospodarska šola - Bogojina	1	58
Kmetijsko gospodarska šola - Vučja vas	1	26
Kmetijsko gospodarska šola - Črenšovci	1	64
Kmetijsko gospodarska šola - Gornja Radgona	1	42

## OSNOVNE ŠOLE 1957/58

OKRAJ NOVO MESTO	Odde- ki	Učen- ci		Odde- ki	Učen- ci
Občina Črnomelj			Stopiče	4	112
Črnomelj	10	338	Šmarjeta	4	132
Vinica	4	128	Šmarješke Toplice	2	33
Zilje	1	23	Šmihel pri Novem mestu	7	236
Stara Lipa	2	84	Trška gora	2	46
Stari trg ob Kolpi	3	63	Prečna	6	163
Radenci	1	31	Podgrad	5	141
Bojanci	1	22	Otočec	5	142
Dobliče	2	82	Mali Slatnik	6	148
Preloka	2	55	Grčevje	2	31
Talčji vrh	2	71	Globodol	2	53
Zagozdac	2	18	Gaberje	3	101
Tribuče	2	80	Dolnje Karteljevo	3	83
Stražnji vrh	2	46	Dolž	3	104
Sinji vrh	2	41	Brusnice	4	123
Griblje	3	113	Birčna vas	5	125
Marindol	1	24	Občina Semič		
Petrova vas	2	59	Gaber	1	24
Dragatuš	6	202	Planina	1	11
Adlešiči	4	118	Rožni dol	1	29
Občina Kostanjevica - Podbočje			Črešnjevce	2	59
Kostanjevica	7	205	Črmošnjice	2	48
Podbočje	7	203	Štrekljevce	3	94
Gradec	2	34	Semič	7	253
Črneča vas	2	49	Občina Straža - Toplice		
Občina Metlika			Soteska	2	42
Gradac	2	67	Dolenjske Toplice	6	202
Metlika	8	236	Gornje Sušice	2	50
Suhor	6	165	Laze	3	84
Sela pri Jugorju	2	46	Organja sela	1	30
Radovica	4	103	Vavta vas	5	168
Podzemelj	7	161	Poljane	2	54
Drašiči	2	56	Občina Šentjernej		
Drage	1	14	Čadreže	2	41
Božakovo	2	48	Šentjernej	8	343
Občina Mirna	5	185	Zameško	2	36
Šentrupert	8	224	Drča	2	43
Občina Mokronog			Škocjan	7	204
Jelševce	2	66	Orehovica	6	156
Mokronog	6	182	Bela cerkev	4	97
Dolnje Laknice	2	23	Dobrava	3	42
Trebelno	6	175	Občina Trebnje		
Klenovik	3	108	Trebnje	8	263
Občina Novo mesto			Čatež	5	117
Mirna peč	6	208	Veliki Gaber	6	173
Novo mesto	16	551	Šentlovrenc	5	148
			Knežja vas	3	72

	Odde- ki	Učen- ci		Odde- ki	Učen- ci
Dol. Nemška vas	6	168	Ajdovec	4	96
Dobrnič	4	105	Šmihej pri Žužemberku	4	74
Vrhe	1	36	Sela Šumberk	3	80
Občina Žužemberk			Sela pri Hinjah	2	64
Malop Lipje	2	25	Prevole	5	119
Žužemberk	4	139	Dvor	8	183

GIMNAZIJE 1957/58

	O d d e l k i	U č e n c i
Občina Novo mesto		
Gimnazija Novo mesto (popolna)	23	694
Nižja gimnazija Mirna peč	5	137
Nižja gimnazija Stopiče	5	105
Nižja gimnazija Šmarjeta	6	135
Občina Črnomelj		
Gimnazija Črnomelj (popolna)	15	361
Nižja gimnazija Vinica	4	95
Občina Kostanjevica - Podbočje		
Nižja gimnazija Kostanjevica	7	204
Občina Metlika		
Nižja gimnazija Metlika	7	182
Občina Mirna		
Nižja gimnazija Mirna	5	114
Nižja gimnazija Šentrupert	5	101
Občina Mokronog		
Nižja gimnazija Mokronog	5	138
Občina Straža - Toplice		
Nižja gimnazija Dolenjske Toplice	5	126
Občina Šentjernej		
Nižja gimnazija Šentjernej	6	231
Občina Trebnje		
Nižja gimnazija Trebnje	5	158
Občina Žužemberk		
Nižja gimnazija Žužemberk	5	130
NIŽJE STROKOVNE ŠOLE 1957/58		
Vajenska šola za razne stroke - Črnomelj	3	54
Vajenska šola za razne stroke - Šentjernej	3	64

	Oddelki	Učenci
Vajenska šola za razne stroke - Novo mesto	18	307
Vajenska šola za trgovinsko stroko - Novo mesto (periodična)	4	106
Splošno kmetijska šola - Grm pri Novem mestu	1	43
Šola za bolničarje - Novo mesto	1	34
ŠOLE ZA VZGOJO UČNEGA OSEBJA 1957/58		
Učiteljišče - Novo mesto	7	175
UMETNIŠKE ŠOLE 1957/58		
Nižja glasbena šola - Novo mesto	-	111
POSEBNE ŠOLE ZA DEFEKTNE IN VZGOJNO ZANEMARJENE OTROKE 1957/58		
Pomožna šola - Šmihel pri Novem mestu	3	18
ŠOLE ZA ODRASLE 1957/58		
Kmetijsko gospodinjstva šola - Vinomer	1	15
Kmetijsko gospodinjstva šola - Mala Loka	1	40
Kmetijsko gospodarska šola - Šentjernej	2	42
Kmetijsko gospodarska šola - Šmarjeta	1	18
Kmetijsko gospodarska šola - Otočec ob Krki	1	25
Kmetijsko gospodarska šola - Mirna peč	1	30
Kmetijsko gospodarska šola - Brusnice	1	18
Kmetijsko gospodarska šola - Birčna vas	1	18
Kmetijsko gospodarska šola - Kostanjevica	1	40
Kmetijsko gospodarska šola - Črnomelj	1	21
Kmetijsko gospodarska šola - Stopiče	1	37
Kmetijsko gospodarska šola - Žužemberk	1	28

OSNOVNE ŠOLE 1957/58

OKRAJ TRBOVLJE	Občina	Oddelki	Učenci	Občina	Oddelki	Učenci
		ki	ci		ki	ci
OKRAJ TRBOVLJE	Občina Brežice			Stara vas	5	118
	Artiče	4	144	Velika Dolina	9	288
	Orešje	2	70	Pišce	7	228
	Skopice	2	68	Občina Hrastnik		
	Bušeča vas	4	99	Hrastnik - Rudnik	9	431
	Dobova	6	209	Kal nad Hrastnikom	1	17
	Čatež	4	149	Turje	2	50
	Brežice	14	489	Občina Radeče		
	Kapele	4	109	Vrhovo	2	40
	Bizeljsko	7	211	Gradišče	2	39
	Pečice	3	79	Jagnjenica	2	65
	Sromlje	4	100			

	Odde- ki	Učen- ci		Odde- ki	Učen- ci
Svibno	2	60	Občina Trbovlje		
Razbor	2	79	Čeče	2	45
Loka pri Zidanem mostu	4	129	Dobovec	2	86
Zidani most	3	110	Partizanski vrh	1	19
Dole pri Litiji	4	114			
Podkum	6	125	Občina Videm - Krško		
Podkraj	1	26	Krško	6	190
Občina Senovo			Dolenja vas	4	78
Gorica pri Raztezu	1	20	Senuše	3	68
Gornji Leskovec	5	137	Veliki Podlog	5	121
Brestanica	9	267	Zdole	5	145
Koprivnica	6	204	Veliki trn	6	151
Občina Sevnica			Občina Zagorje ob Savi		
Podvrh	1	19	Loke	5	192
Boštanj	4	149	Toplice	7	229
Krmelj	4	107	Šentgotard	2	69
Ledina	1	23	Kolovrat	1	36
Bučka	6	141	Znojile	1	42
Veliki Cirknik	3	70	Mlinše	2	88
Telče	3	94	Konjšica	1	47
			Mamolj	2	63
			Senožeti	2	62
			Tirna	1	43
Kal	3	58			
Primož	3	66	Izlake	3	104
Blanca	6	178	Polšnik	4	96
Zabukovje	4	114	Čemšenik	2	77
Šentjanž	6	188			
Studenec	5	148			
Podgorje	2	53			

OSEMLETKE 1957/58

	O d d e l k i	U č e n c i
Občina Brežice		
Cerklje ob Krki	8	249
Globoko	8	209
Občina Hrastnik		
Hrastnik	20	655
Dol pri Hrastniku	9	302
Občina Radeče		
Radeče	16	561
Občina Senovo		
Senovo	17	712
Občina Sevnica		
Tržišče	10	322
Sevnica	25	878

	O d d e l k i	U č e n c i
Občina Videm - Krško		
Leskovec pri Krškem	14	453
Krško	13	443
Raka	12	371
Občina Trbovlje		
Trbovlje II	20	799
Trbovlje - Vode	22	863
Občina Zagorje ob Savi		
Zagorje ob Savi	33	1 104
GIMNAZIJE 1957/58		
Občina Trbovlje		
Gimnazija Trbovlje (popolna)	23	769
Občina Brežice		
Gimnazija Brežice (popolna)	22	669
Nižja gimnazija Dobova	4	129
Nižja gimnazija Artiče	4	114
NIŽJE STROKOVNE ŠOLE 1957/58		
Vajenska šola za razne stroke - Trbovlje	6	76
Vajenska šola za razne stroke - Sevnica	6	127
Vajenska šola za razne stroke - Zagorje	3	59
Vajenska šola za razne stroke - Videm - Krško	6	152
Vajenska šola za razne stroke - Brežice	3	68
Vajenska šola za kovinsko stroko - Trbovlje	4	96
Vajenska šola za trgovinsko stroko - Brežice (periodična)	4	103
Industrijska kovinarska šola strojne tovarne - Trbovlje	6	137
Industrijska rudarska šola - Trbovlje	9	190
Industrijska rudarska šola - Zagorje	15	338
SREDNJE STROKOVNE ŠOLE 1957/58		
Ekonomska srednja šola - Trbovlje	4	139
Tehnična srednja šola - Videm- Krško	3	98
UMETNIŠKE ŠOLE 1957/58		
Nižja glasbena šola - Brežice	-	84
Nižja glasbena šola - Hrastnik	-	71
Nižja glasbena šola - Radeče	-	33
Nižja glasbena šola - Trbovlje	-	226
Nižja glasbena šola - Videm - Krško	-	84
Nižja glasbena šola - Zagorje	-	109
POSEBNE ŠOLE ZA DEFEKTNE IN VZGOJNO ZANEMARJENE OTROKE 1957/58		
Pomožna šola - Hrastnik	1	14
Pomožna šola - Trbovlje	1	14
ŠOLE ZA ODRASLE 1957/58		
Kmetijsko gospodinjska šola - Zagorje	1	32
Kmetijsko gospodarska šola - Mlinše	1	20
Kmetijsko gospodarska šola - Sevnica	1	20







