

FOTOREPORTAŽA GRADNJA OBVOZNICE TOLMIN



Slika 1. Most čez reko Tolminko.

Lokacija: Tolmin

Investitor: Ministrstvo za infrastrukturo, Direkcija Republike Slovenije za infrastrukturo (DRSI)

Soinvestitor: Občina Tolmin

Projektant gradbenih konstrukcij: Ginex International, d. o. o.

Izvajalec gradbenih del: Kolektor CPC, d. o. o., s podizvajalci

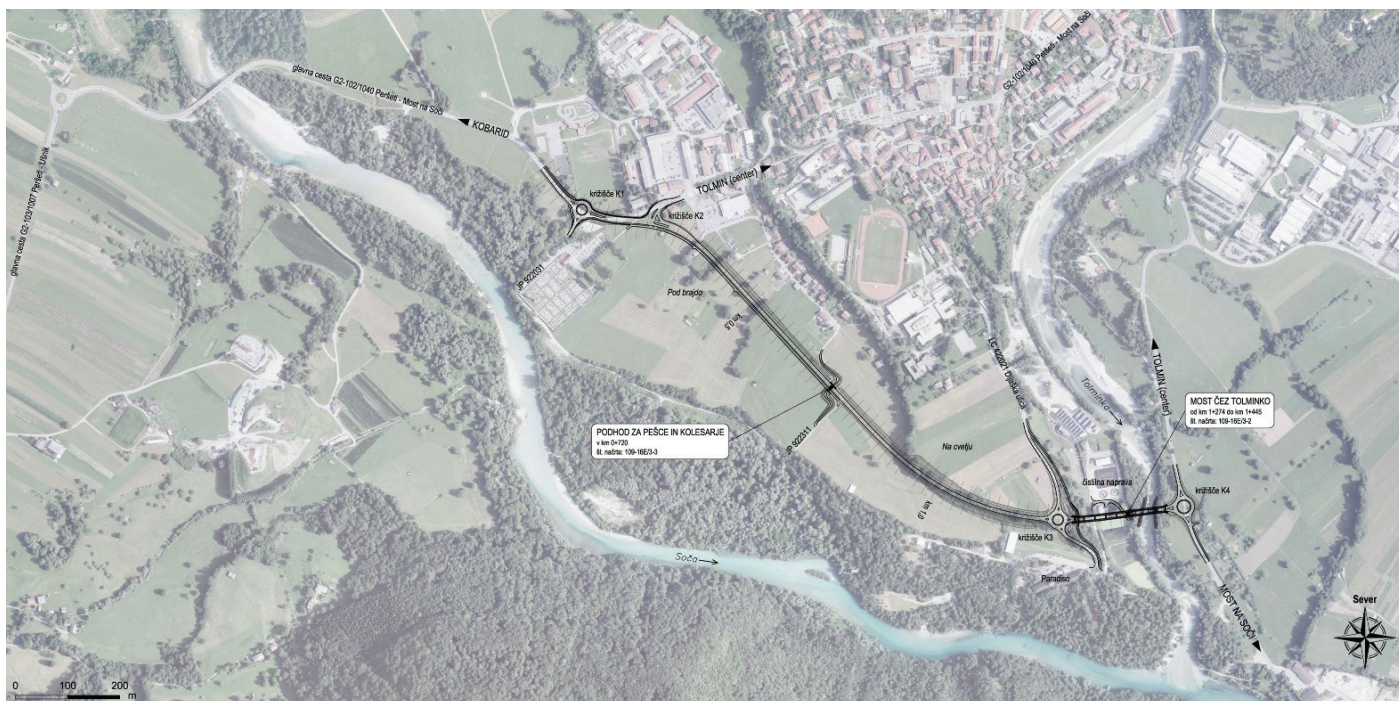
Vrednost gradbenih del: 9,5 milijona EUR, od tega delež Občine Tolmin 904.000 EUR

Začetek izvedbe gradbenih del: januar 2022

Predviden zaključek pogodbenih del: junij 2024

Kilometer in pol dolga tolminska obvoznica je ena večjih državnih cestnih investicij na Primorskem. Trasa obvoznice poteka v pretežno ravninskem terasastem območju južno od mesta Tolmin in severno od reke Soče. Z izjemo robne pozidave na začetku in koncu trase je območje nenaseljeno, tako da trasa prečka pretežno kmetijska zemljišča (polja in travniki). V začetnem delu območju krožnega križišča se obvoznica približa vstopu na tolminsko pokopališče, proti zaključku trase pa z mostom čez Tolminko prečka območje čistilne naprave in se zaključuje s krožnim križiščem na obstoječi cesti Tolmin-Most na Soči.

V okviru gradnje obvoznice so zgrajena štiri nivojska križišča, urejena Dijaška ulica v dolžini približno 330 m, zgrajen je podhod za pešce in kolesarje ter kmetijsko mehanizacijo, ki je zasnovan kot zaprt škatlast okvir svetle odprtine 3,50 m, višine 3,00 m in dolžine 14,75 m. Vzporedno s cesto bodo urejene tudi površine za pešce in kolesarje ter izvedena krajinska ureditev.

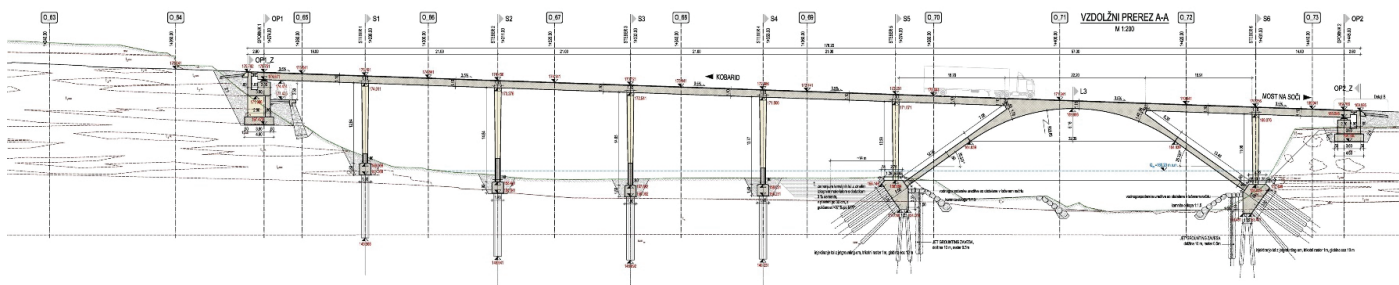


Slika 2. Pregledna situacija nove obvoznice Tolmin.

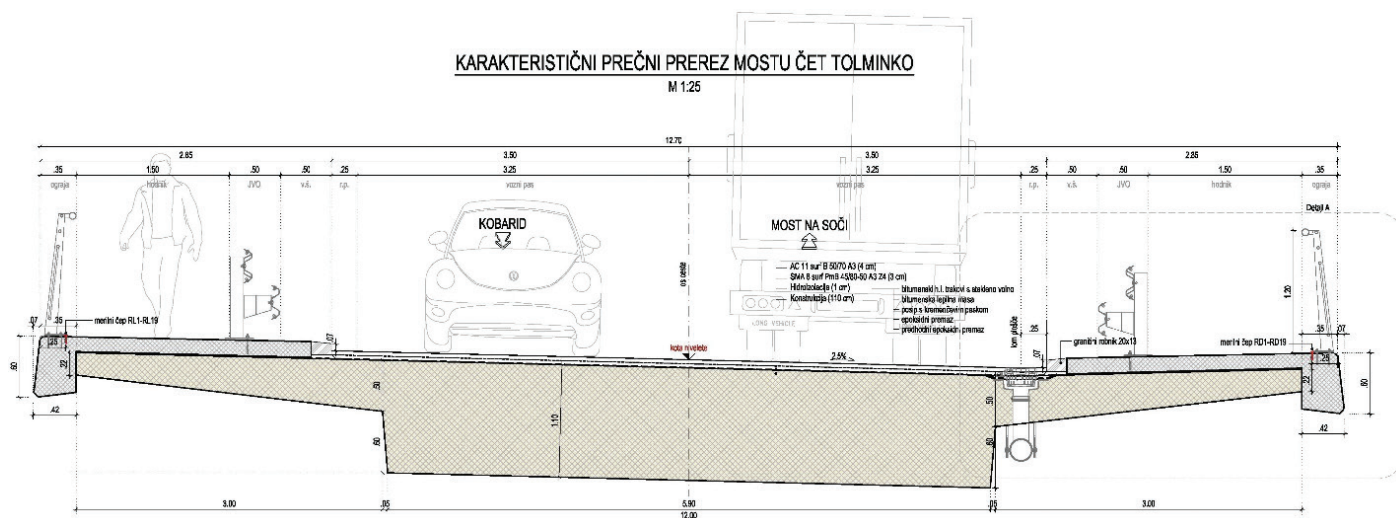


Sliki 3 in 4. Pripravljalna dela na trasi obvoznice Tolmin.

Najzahtevnejši objekt na trasi je most čez reko Tolminko, ki je zasnovan kot kvaziintegralna konstrukcija skupne dolžine 171 m. Osrednji razpanski del čez reko Tolminko je zasnovan kot elastično vpet lok z razpetino 55 m. Prekladna konstrukcija mostu je zasnovana kot polna plošča širine 6,00 m in višine 1,10 m z obojestranskima konzolama dolžine 3,00 m. Širina mostu skupaj z robnima vencema tako znaša 12,70 m.



Slika 5. Vzdolžni prerez mostu čez reko Tolminko.

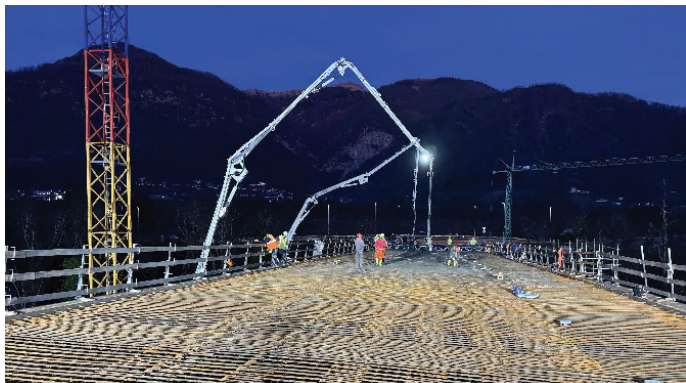


Slika 6. Karakteristični prečni prerez mostu čez reko Tolminko.

Temelji glavne razpanske konstrukcije loka so zasnovani kot armanobetonški bloki, pod katerimi je izvedeno ojačanje temeljnih tal z »Jet Groutingom«. Stebri so zasnovani kot V-stebri prereza 80 x 120 cm in višine ca. 14 m in so globoko temeljeni na dveh pilotih dolžine ca. 10 m in premera 150 cm. Krajna opornika sta temeljena plitvo na temeljni blazini. Opornika sta zasnovana tako, da vsebujeta pregledno komoro za pregled dilatacije. Na vseh podporah je prekladna konstrukcija monolitno povezana s podporami z izjemo na krajnih opornikih, kjer so lončna ležišča. Prehod z nasipa na objekt je izveden s prehodno ploščo dolžine 3,7 m.



Slika 7. Most čez Tolminko in krožno križišče K4.



Sliki 8 in 9. Vgradnja betona na mostu čez Tolminko.

V okviru gradnje nove obvoznice je izkopenih 56.000 m³ različnega materiala, izvedenih 30.000 m³ nasipov, porabljenih bo 20.500 m² asfaltov. Za izgradnjo mostu čez Tolminko je porabljenih 2500 m³ betona in vgrajenih 560 ton armature. Vzduž trase bo posajenih 192 dreves ter 5500 grmovnic, popenjalk oziroma pokravnih rastlin.



Slika 10. Izvedena JVO in javna razsvetljava med obvoznico ter površino za pešce in kolesarje z novo posajenim drevoredom v ozadju.



Slika 11. Podhod za pešce in kolesarje na novi obvoznici.



Slika 12. Križišče K2 s krožnim križiščem K1 v ozadju.

Avtor fotoreportaže: Direkcija Republike Slovenije za infrastrukturo,

foto: Miha Gorjan