



LISTJE IN CVETJE.

Rešitev rebusa v 10. številki:

**Ako je Bog z nami,
Kdo more biti proti nam?**

Prav so rešili: Milica, Justina in Mimica Kaligar, učence pri sv. Križu pri Kostanjevici; Lenčka Nidorfer v Vrbi; J. Göderer, dijak v Ljubljani; Tonček Slamberger, učenec v Ljutomeru; Anica Gantar, učenka na Čatežu ob Savi; Fr. Lavtižar, učitelj v Kamnigori; Mar. Bračko, učiteljica. Toma Pušenjak, nadučitelj, Amal. in Ferdo Pušenjak, učenca v Cvenu pri Ljutomeru; Izidor, Ivko in Venca Kosi, učenci pri sv. Lenartu nad Vel. Nedeljo; Franc Gruden, trgovec v Spod. Retji pri Laščah.

Odgonetka uganke v 10. številki:
Sokol.

Kdo vé:

17. Zakaj je v jeseni in po zimi tolikrat megla?

18. Kako je razumeti Gospodov izrek: „Lažje je kameli iti skozi šivankino uho, kakor bogatino priti v božje kraljestvo“?

Odgovor na vprašanji v zadnjem listu:

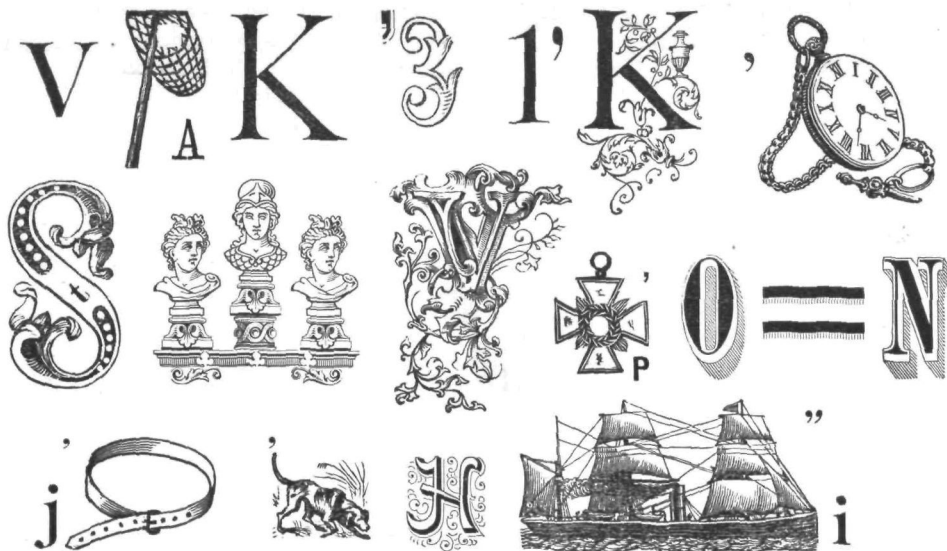
15. Mnoge ptice imajo ime selivke, ker se v jeseni preselijo v južne kraje, in sicer zato,

ker se večinoma živé ob nižjih živalicah, katerih bi pri nas ne mogle dobiti po zimi; rešijo se tako pogina. Poleg tega pa izpolnjujejo tudi to preimenitno nalogo v naravi, da pokončavajo tako živali, ki se v južnih krajih ravno takrat prikazuje v preobilnem številu, ko pri nas otpne v zimskem mrazu. — Nekateri izmed teh ptičev se v jeseni selijo poprej, v spomladi pa ptihajajo pozneje zato, ker se hranijo ob takih žužkih, ki na jesen poprej poginejo, na spomlad pa se pozneje prikazujejo; n. pr. nekatere lastovke, ki lovijo žužke le v višjem zraku.

16. Ptiči so zato dobri vremenski preroki, ker je njihovo telo vse drugače vravnano, kakor pri drugih živalih; dihala so bolj razvita, kosti so otle in z zrakom napolnjene itd. Ptičje telo je nekakšen pnevmatični aparat, na katerega vpliva sleherna sprememba zraka jednako kakor na barometer. To pa ptice takoj čutijo in raznovrstno naznanjajo; nekatere naznanjajo prihod dežja s posebnim klicanjem; pomorski ptiči z nenavadnim vedenjem napovedujejo vihar; če so kure ob dežju vesele in se veliko glasijo, rado se v kratkem razvedri in ujasni; še potres, pravijo, da ptice naznanjajo z nenavadno nemirnostjo in plašnostjo.

— Rebus. —

(Priročil F. Stegnar.)



(Rešitev in imena rešilcev v prihodnjem listu.)

„Vrtec“ izhaja 1. dne vsacega meseca in stoji s prilogo vred za vse leto 2 glđ. 60 kr., za pol leta 1 glđ. 30 kr. Upravništvo „Vrtečvo“, sv. Petra cesta št. 6. — Uredništvo sv. Petra cesta št. 76, v Ljubljani.

Izdajatelj, založnik in urednik **Ant. Kržiž.** — Natisnila Katoliška Tiskarna v Ljubljani.