















Ne koristi tako železou,

kot pristi železni liker.



Bliže in dalje  
Vse ga pozná,  
Kder ga imá,  
Ima zdravje demá!

Zahtevajte pristi „FLORIAN“.

Zavračajte penaredbel

Naslov za naročila: „FLORIAN“, Ljubljana.

A 177/15-29

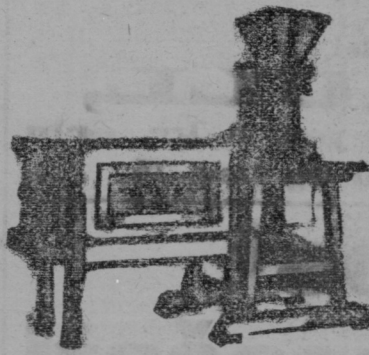
### Prostovoljna dražba.

Dne 10. septembra 1915. ob 10 uri dopoldne vršila se bode pri c. kr. okrajni sodnji v Kozjem v sobi št. 2 prostovoljna prodaja v zapuščilo č. g. župnika Antona Ribar iz št. Vida pri Planini spadajočega vinograda vl št. 72 k. o. Zdole z letošnjo trgatvijo vred. K vinogradu spada se nedodelana lesena klet, stiskalnica za grozdje, preša, en sod, ena kad in ena brizgalnica.

Izključna cena je 1235 K, vsak dražitelj mora založiti vadij po 130 K pred dražbo, estanek kupnine pa v 14 dneh.

C. kr. okrajno sodišče v Kozjem, odd. I., dne 17. avgusta 1915.

## KMETOVALCI!



Velika izdelava parovih in benzinskih motorov, kot tudi električnih in drugih strojev, ki so potrebni za kmetovanje in industrijo.

Strojopet novega tipa Pfleifer - javna družba, ki se ukvarja s proizvodnjo in popravilom strojev, ki so potrebni za kmetovanje in industrijo.

Zahtevajte ceno kataloga in pošljite ga.

Tovarna za mlino, kmetijske stroje, žage itd.,  
Hvarna za železo in medenine

## J. Pfeifer v Hočah

pri Mariboru (Štajersko)

Demarče podjetje!

Edino zastopstvo in glavna zaloga za Avstro-Ugarsko od avstrijskih armadnih in železniških vojsk - ur 5 K.

14 dni



### Po 14 dnevni poskušnji

se lahko vsaka naša predložitvena kmetijska družba, ki se ukvarja s proizvodnjo in popravilom strojev, ki so potrebni za kmetovanje in industrijo.

A. KIFFMANN, Maribor ob Dravi št. 8, največja tovarniška zaloga ur, srebrnina in zlatine, razpoložljiva v vse države.

Letariljske številke.

Gradee, dne 18. avgusta 1915: 67 73 1 51 88  
Ljanc, dne 21. avgusta 1915: 34 17 80 78 23

## Posor kmetovalci!

Posor kmetovalci! Posor kmetovalci! Posor kmetovalci!

Posor kmetovalci! Posor kmetovalci! Posor kmetovalci!

Turdka

## Milan Hočevar Celje

Glavni trg št. 10, tik farno cerkve.

Naznanjam, da v moji trgovini dobivate zanesljive kaljiva semena za polje in vrte po solidni ceni

Posebno priporočam od predenca očiščeno:

- Demarče ali konjsko defeljno seme, potem Lucerner ali nemška, Isaknal za enkrat kesiti, Esparset, takozvana večna detelja, Travnine seme za mokre in suhe travnike, Korenjevo seme, Runkelnove repe, rudočo dolgovalo, rumeno dolgo in okroglovalo, Svinjsko salato.

Vseh vrst semen za vrte, kakor tudi vafije in žvečice za vinograde.

Obilnega obiska pričakujemo biletim z velepoštovanjem

## Turdka M. Hočevar Celje

Glavni trg št. 10, tik farno cerkve  
trgovina špecerijskega blaga.

# Manufakturno trgovino J. FAULAND v Ptujju se najbolj priporoča.

## Spodnještaj. ljudska posojilnica v Mariboru



**Hranilne vloge** se sprejemajo od vsakega in se obrestujejo: navadno po 4 1/2%, proti trinosečni odpovedi po 4%, Obresti se pripisujejo h kapitalu 1. januarja in 1. julija vsakega leta. Hranilne knjižice se sprejemajo kot gotov denar, ne da bi se njih obrestovanje kaj prebujalo. Za nalaganje po pošti se poštno breme plača polobno (97.078) na razpolago. Rentni davek plača posojilnica sama.

**Posojila se dajajo** le članom iz sicer: na vknjižbo proti papirni varnosti po 5 1/2%, na vknjižbo sploh po 5 1/2%, na vknjižbo in poročilo po 5 1/2%, in na osebni kredit po 5%. Nadalje imajo na zastavo vrednostnih papirjev. Dolgove pri drugih denarnih sredstvih prevzame posojilnica v svojo last po povračilu gotovih stroškov, ki pa nikdar ne presegajo 7 kron. Prekaje na vknjižbo dela posojilnica brezplačno, stranka plača le halčo.

**Uradne ure** so vsake nedelje in četrtak od 9. do 12. ure dopoldne in vsake sobote od 9. do 12. ure dopoldne brezmenih praznikov. V uradnih urah se sprejemajo in izplačuje denar.

**Pojasnila se dajajo** in prebujajo prejemanje vsak delavnik od 9. do 12. ure dopoldne in od 2. do 5. ure popoldne.

Posojilnica ima tudi na razpolago domače hranilne nabiralnike.

Stolna ulica št. 6 (med Glavnim trgom in stolno cerkvijo).

## Ljudska hranilnica in posojilnica v Celju

registrovana zadruga z neom. zavezo

Obrestuje hranilne vloge po

4 1/2 %

od dneva vloge do dneva vziiga.

Rentni davek plača posojilnica sama.

Daje posojilo

na vknjižbo, na osebni kredit in na zastavo vrednostnih listin pod zelo ugodnimi pogoji. Prošnje za vknjižbo dela posojilnica brezplačno, stranka plača le halčo.

Uradne ure

za stranke vsak delavnik od 9. do 12. ure dopoldne.

Posojilnica daje tudi domače hranilnike.

v lastni hiši (Hotel „Pri belem volu“) v Celju, Graška cesta 9, I. nadstr.