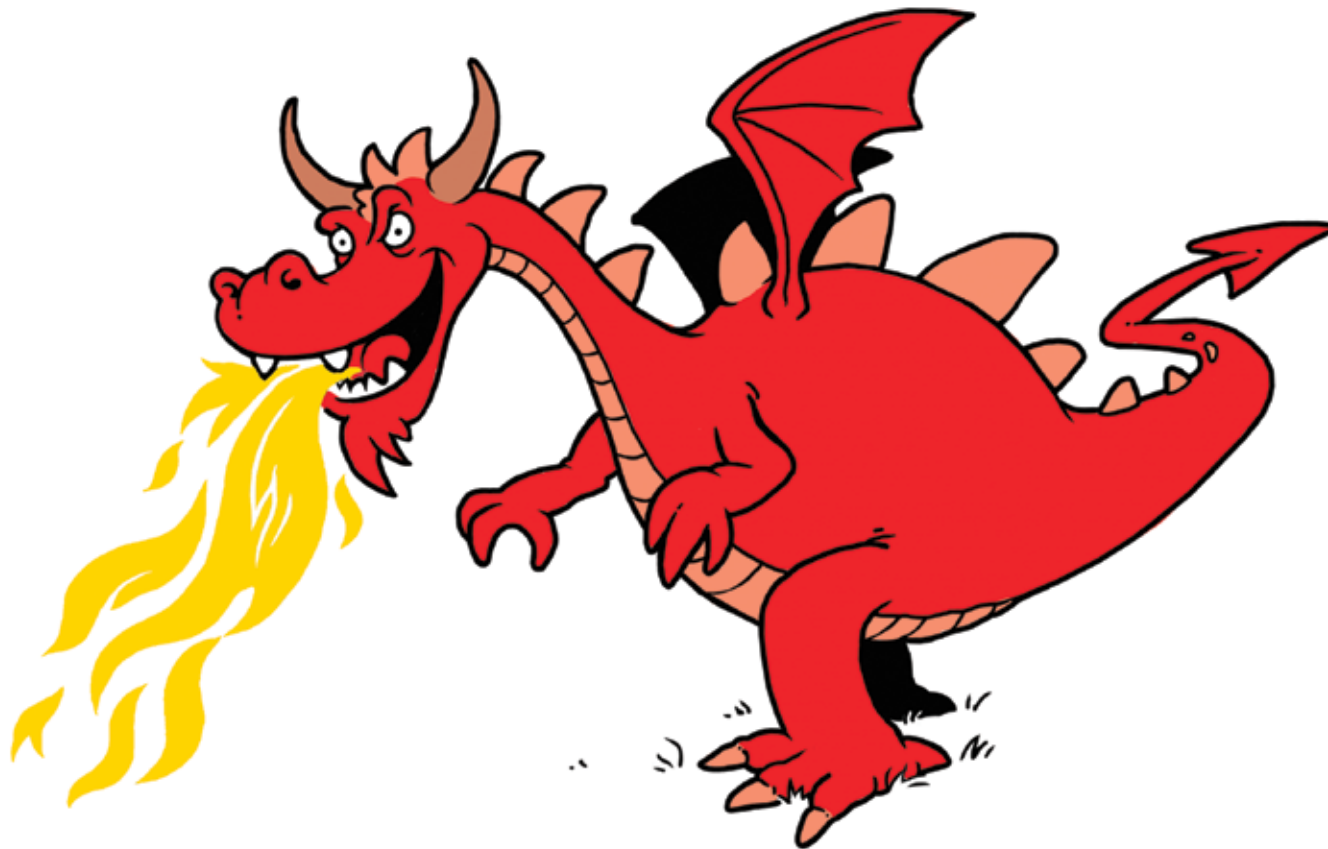


OD CEPCA DO ZMAJA

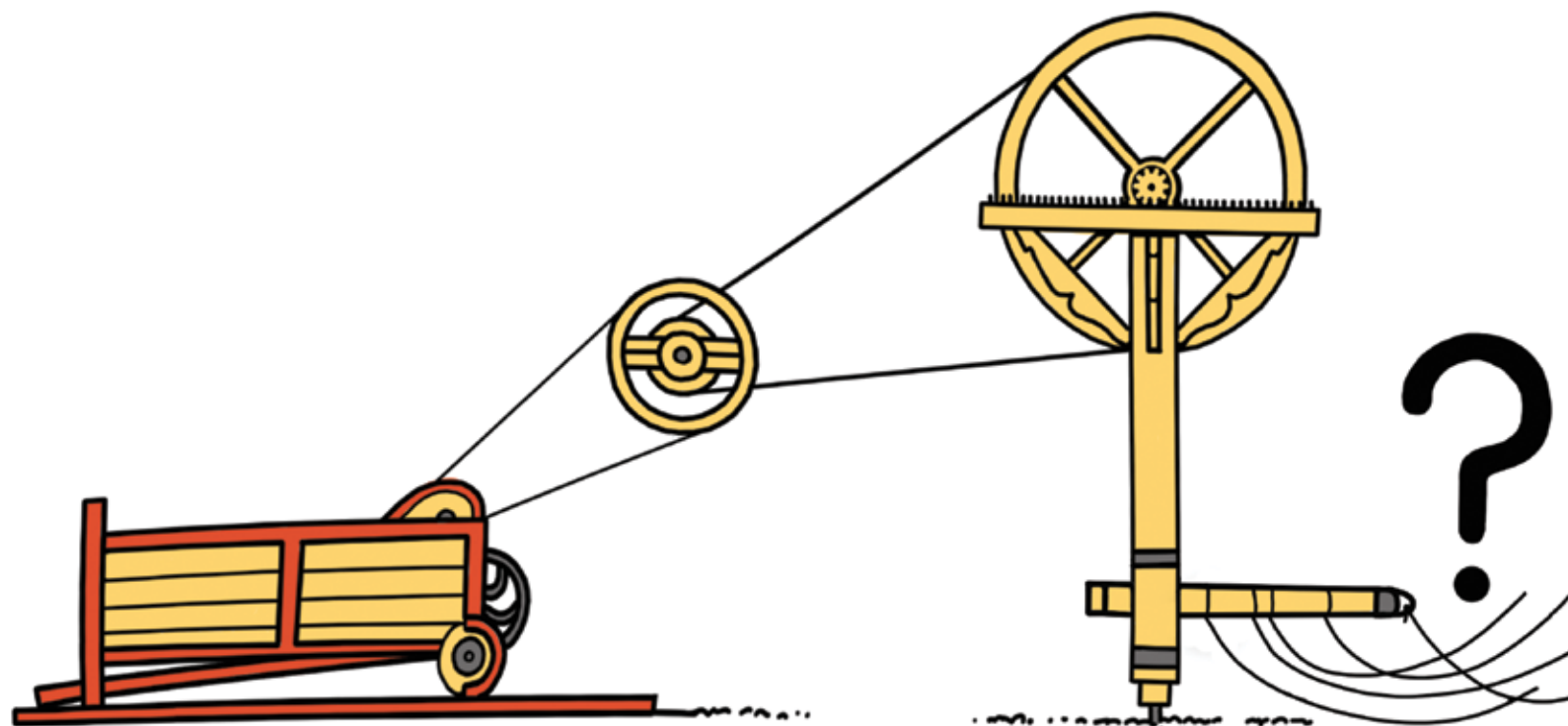




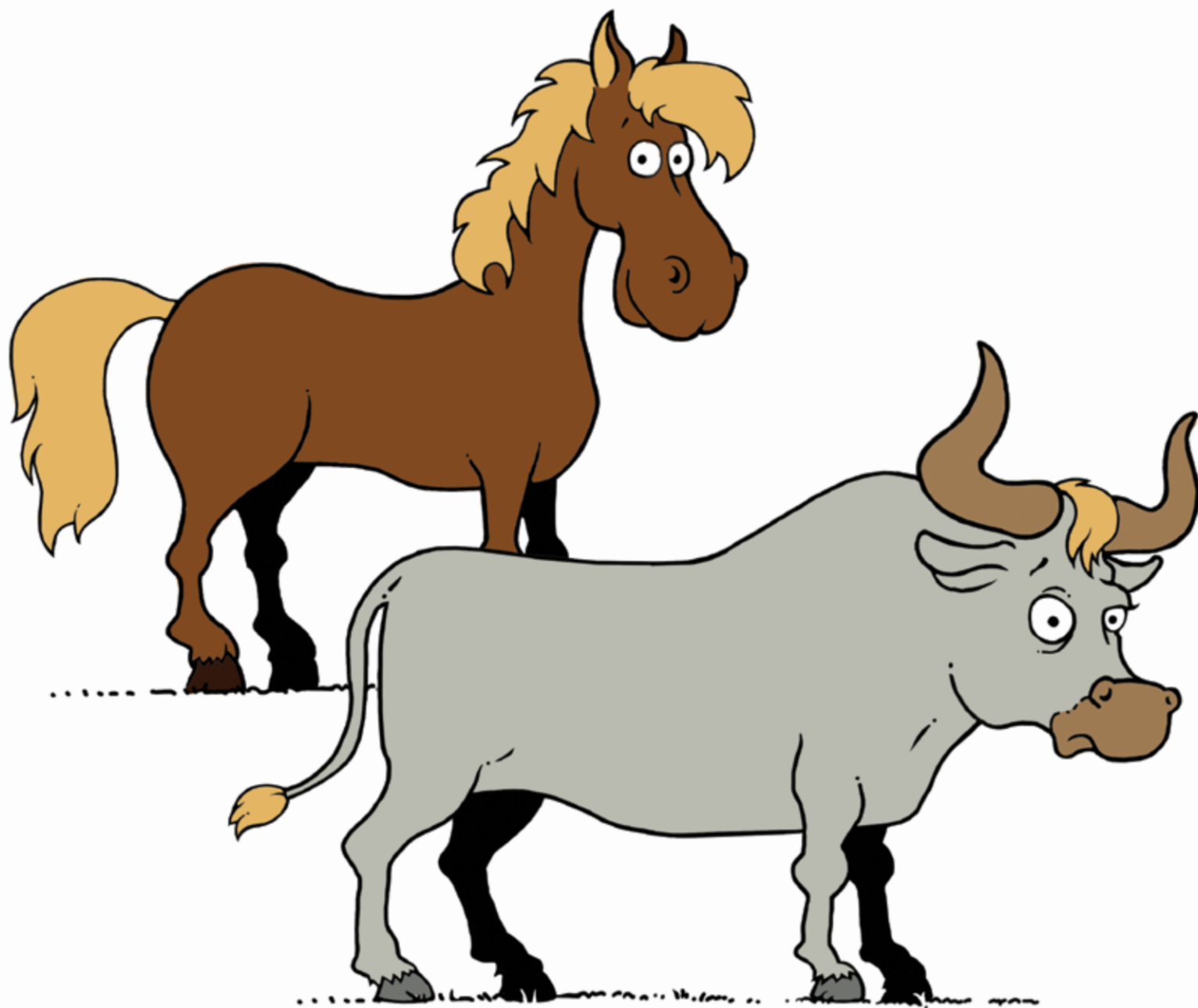
PREPOZNAŠ CEPCA?



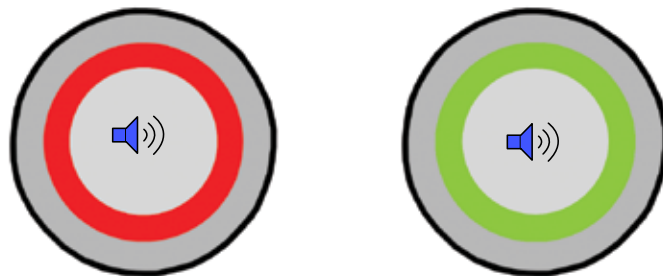
CEPEC JE ORODJE, KI SE UPORABLJA
ZA ROČNO MLAČEV ŽITA.
OSEBI, KI SPRETNOST VIHTI
CEPEC, PRAVIMO MLATIČ.



MLAČEV ŽITA SO SPRVA OPRAVLJALI
ROČNO, POTEM PA SO SI POMAGALI
Z ŽIVINO, KI SO JO VPREGLI V GEPELJ.
UGANEŠ, KATERO ŽIVAL SO
NAJPOGOSTEJE UPORABLJALI?

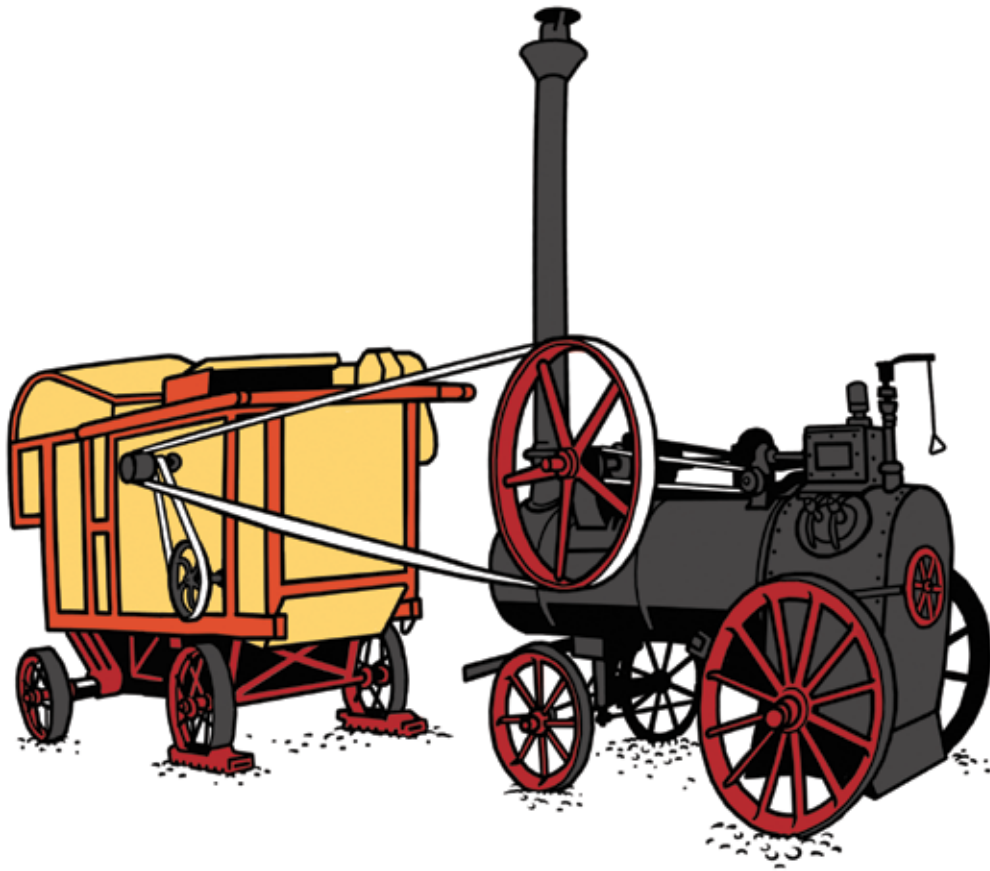


KONJ, VOL

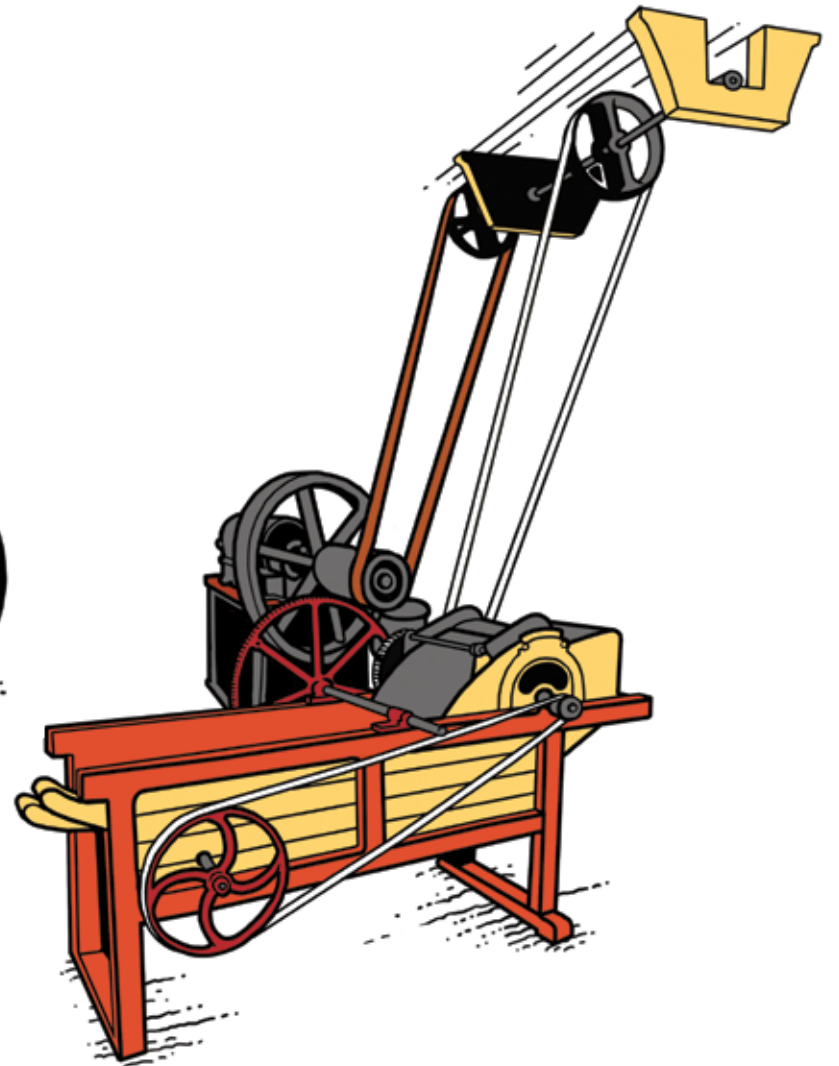


PRITISNI NA GUMBA IN S POMOČJO
ZVOKA V PROSTORU POIŠČI
POGONA, KI STA NADOMESTILA
VPREŽNO ŽIVINO.

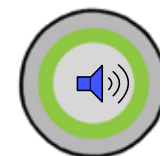
TO STA ...

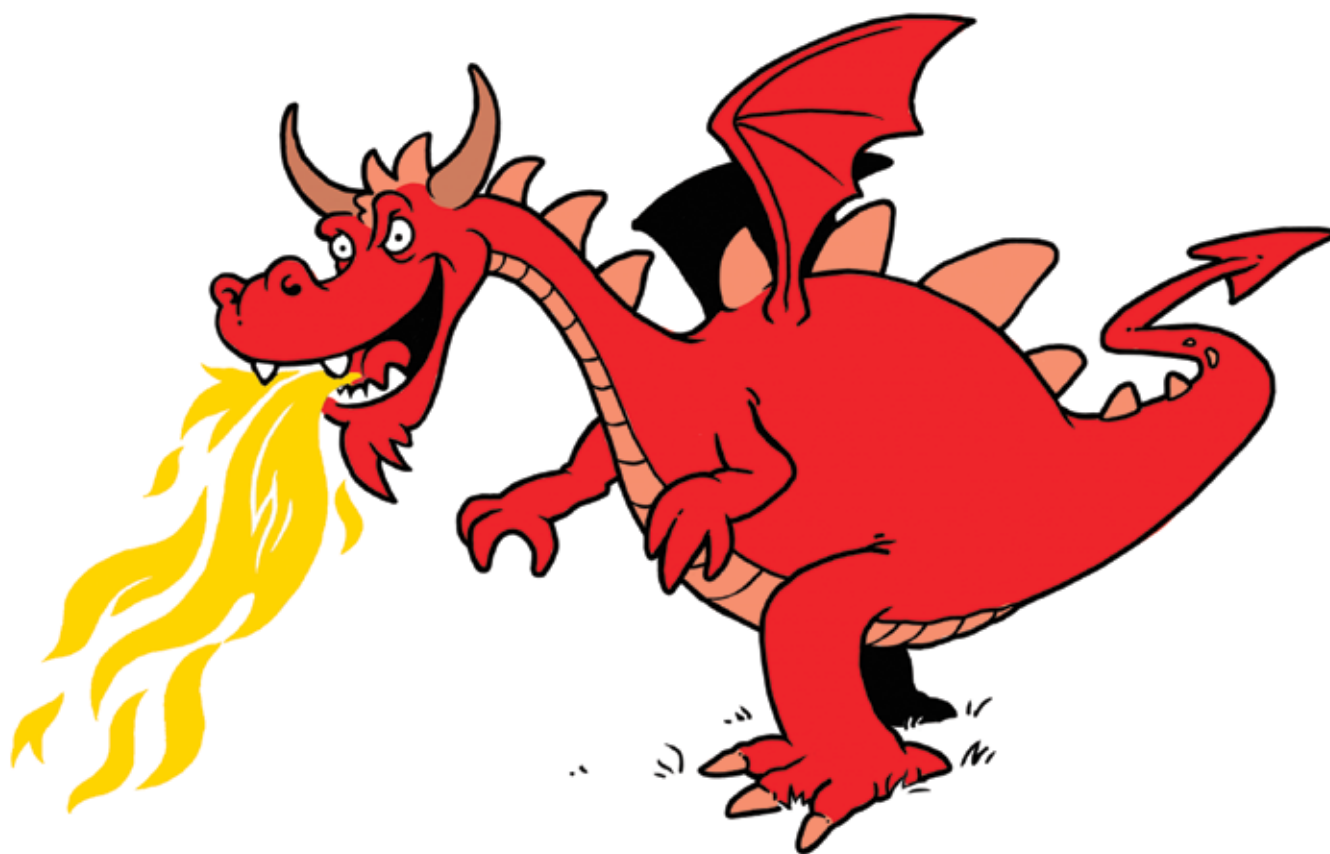


LOKOMOBILA,
KI JO POGANJA
PARA.

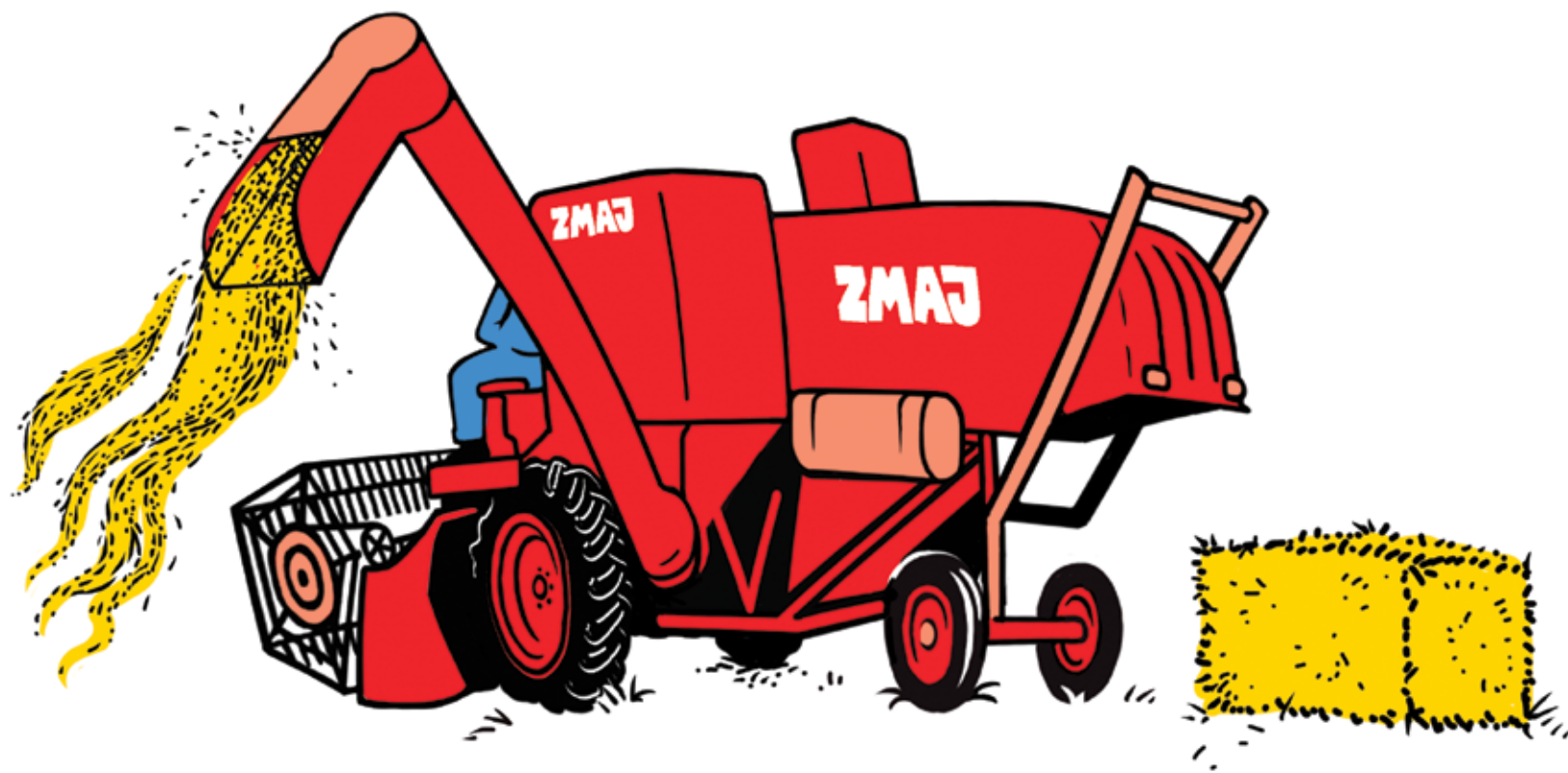


MOTOR
Z NOTRANJIM
IZGOREVANJEM.

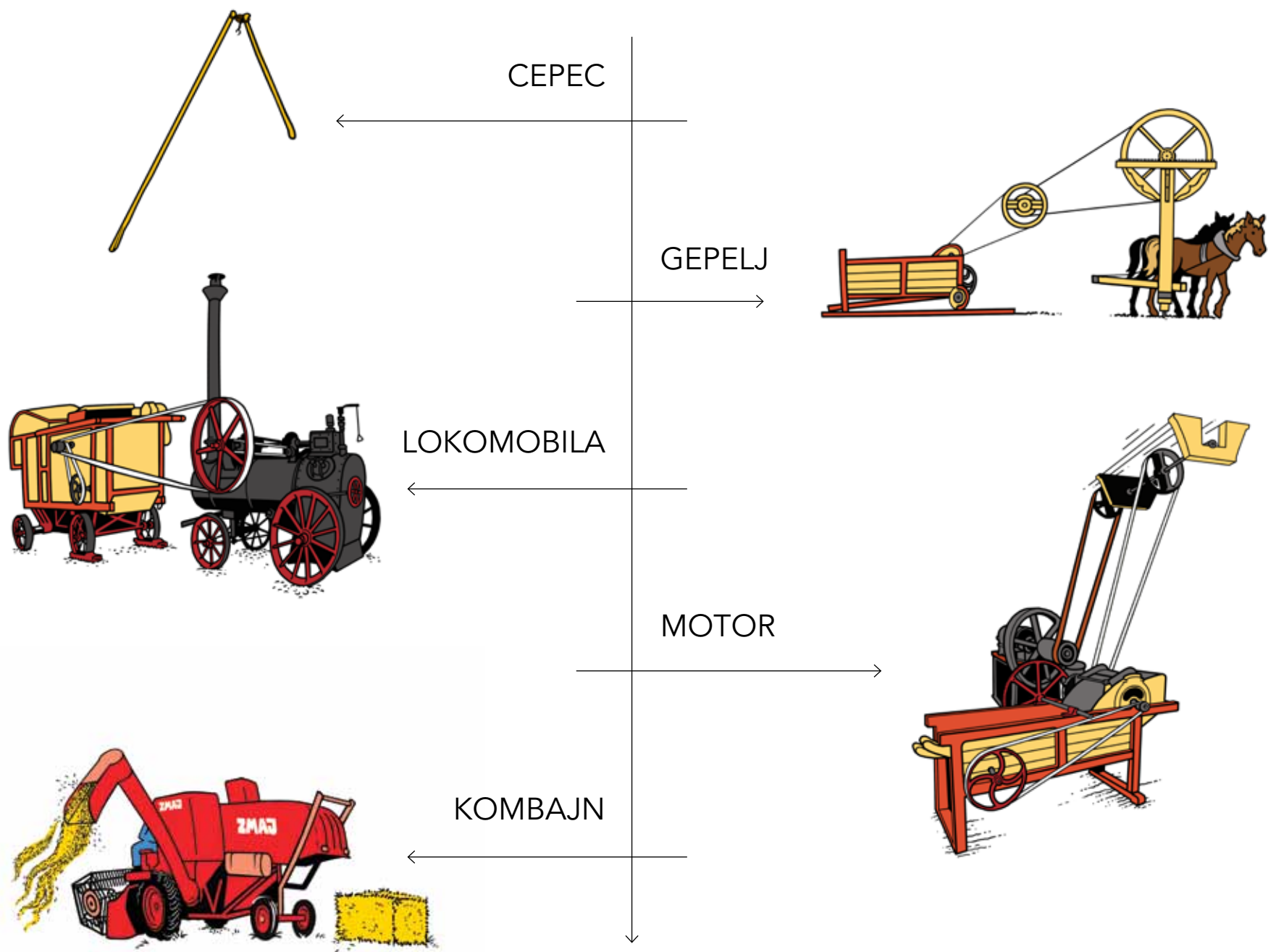




KAJ POČNE ZMAJ V MUZEJU?
IN TO TAKŠEN ZMAJ,
KI NAMESTO OGNJA BRUHA
KAR ZRNJE IN BALE?



ZMAJ JE BILO IME TOVARNI,
V KATERI SO IZDELOVALI
KOMBAJNE, KI SO KMETOM
OLAJŠALI SPRAVILO ŽITA.



V TEHNIŠKEM MUZEJU SLOVENIJE
 SI LAHKO OGLEDAŠ PREDMETE,
 POVEZANE Z MLAČVIJO ŽITA.
 ZAGOTOVO NAJDEŠ CEPCA,
 ZMAJ PA SE SPRETNO SKRIVA
 PRED OBISKOVALCI.



NAJ SE SLIŠI DELO

OD CEPCA DO ZMAJA

Besedilo: Irena Marušič, Mojca Slapar

Ilustracije: Matjaž Dekleva

Strokovni sodelavci: Boris Brovinsky, Estera Cerar,

Milojka Čepon, Romana Erhatic Širnik,

Irena Marušič, Mojca Slapar, Vladimir Vilman

Lektura: Melita Silič

Oblikovanje knjige: Maša Kozjek

Oblikovanje znaka: Fakulteta za arhitekturo

Priprava knjige za elektronsko objavo: Urša Vodopivec

Tehniški muzej Slovenije, 2015

zanj: Natalija Polenec, *direktorica*

CIP - Kataložni zapis o publikaciji
Narodna in univerzitetna knjižnica, Ljubljana

631.3(02.053.2)(0.034.2)
087.5(0.034.2)

MARUŠIČ, Irena

Od cepca do zmaja [Elektronski vir] / [besedilo Irena Marušič, Mojca Slapar ; ilustracije Matjaž Dekleva]. - Ljubljana : Tehniški muzej Slovenije, 2015. - (Naj se sliši delo)

Način dostopa (URL): http://www.tms.si/fck_files/file/Naj_se_slisi_delo/Knjizica5.pdf

ISBN 978-961-6464-31-4 (pdf)
1. Gl. stv. nasl. 2. Slapar, Mojca
280322560