

Vilhar Kirilov

Shave down







SE DOBI PRI ZLOŽITELJU.  
NAPEV IN BESEDA  
MIROSLAVA VILHARIA.

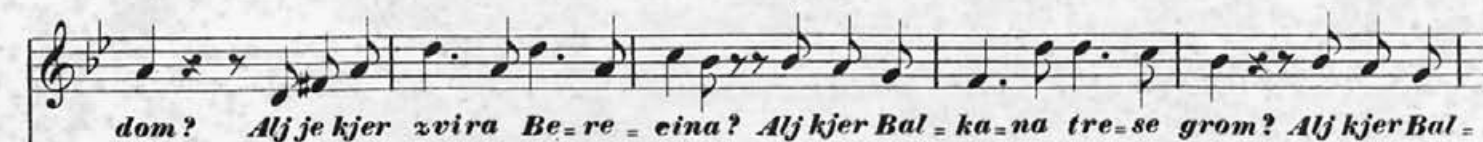
Se  
dobi pri zložitelju  
v Snožecah na Krajskim.

## SLAVE DOM.

Napev.



Glasovir.



V3724/1953



*Alj je, kjer suče ojstre meče  
 Netrudne Serbje krepki sin?  
 Alj je, kjer sinja Laba teče?  
 Alj je, verh Tatranskih planin?  
 Ne, ne, ne i. t. d.*

*Alj je, kjer dere bistra Sava?  
 Alj prek jadranskiga morja?  
 Alj kjer Urala bela glava  
 Med zvezde seže do neba?  
 Ne, ne, ne! i. t. d.*

*Alj je, kjer Donava ropoče?  
 Alj je, kjer Volga se vali?  
 Alj kjer Boznjak v sponah joče  
 De sivi Štambolj zabobni?  
 Ne, ne, ne! i. t. d.*

*Alj je, kjer Poljski brat žaluje,  
 De se mu svoboda greni?  
 Alj kjer Slovenc orožje kuje  
 Jn po bratinstvu hrepeni?  
 Ne, ne, ne i. t. d.*

*Povsod je moja domovina  
 Kjer jezik moj se govori!  
 Povsod kjer majka Slava sina  
 Edinost in ljubav uči  
 Tam je tam Slave dom  
 Kjer smo sužnosti v okom!*

Miroslav.







