

KRALJEVINA SRBA, HRVATA I SLOVENACA

UPRAVA ZA ZAŠTITU

KLASA 21 (1)



INDUSTRIJSKE SVOJINE

IZDAN 1. AVGUSTA 1924.

PATENTNI SPIS BR. 2001.

**Felten & Guilleaume Carlswerk A. g. Cöln — Mülheim,
Nemačka**

Postupak za izjednačenje samo—indukcionih parova svitaka za opterećenje telefonskih četvorovodova.

Prijava od 27. aprila 1922

Važi od 1. avgusta 1923.

Pravo prvenstvo od 22 oktobra 1921. (Nemačka)

Samo indukcioni par svitaka za opterećenje dupliciranih telefonskih četvero-vodova po Pupin-ovom sistemu, kod kojeg su unutar indukcionog štitnog okvira iz porazdjeljenog željeza poredana dva svitka s obe strane jedne prstenaste ploče i magnetički spojeni pomoću željeznih kobilica sa ovom pločom. Oba svitka opterećuju kao temeljni svici svaka za sebe jedan od obih temeljnih vodova kao takodjer kao duplex-svici duplexni vod, pomoću, kod ovog rasporeda kroz oba svitka zajednički tekućeg, magnetičkog polja. Njihov omot je s toga određujući za samoindukcioni iznos, kojega par svitaka dobavlja za temeljne vodove, kao što takodjer za onaj, kojega on dobavlja za dupleksne vodove.

Poznato je, da za izbjegavanje porednog govora između triju strujnih krugova osim drugih uslova takodjer i taj mora biti ispunjen, da na dolazeći i odlazeći vod opterećenih krugova otpadaju jednaki samo-indukcioni iznosi. Par svitaka mora stoga tako biti izjednačen, da ne samo polovice svakog temeljnog svitka, već takodjer temeljni svici kao polovice svakog para svitaka u duplexnom rasporedu među sobom tačno jednake samo-indukcione iznose dobavljaju.

Kod temeljnih polovica svitaka daje se to lahko postignuti pomoću odgovarajućeg izjednačenja otnog broja. Poteškoće nastanu ali, ako se imaju svici istovremeno takodjer na jednake iznose njihove samo-indukcije kao duplex-svici izjednačiti. Izjednačenje promjenom broja omota nije ovdje više bez dalj-

njega moguće, pošto bi se inače ili izjednačenje temeljnih polovica ili (: kod promjene o'ih polovica za jednaki otni broj) cijelokupna temeljna induktiviteta svitaka opet promjenila. Izjednačenje bi se moglo samo na taj način izvesti, da bi se krajevi otnih polovica temeljnog svitka, koji se ima izjednačiti, zajednički omotali oko takovih dijelova para svitaka, da samo obuhvaćaju duplexno polje. Zato dolaze u prvom redu u obzir kobilice, koje spajaju svitke. Izvedba jednog takvog izjednačenja na skupa sastavljenim parovima svitaka je ali veoma teška i dugotrajna.

Izum pruža jedno drugo sredstvo za ovo izjednačenje, koje je — kako se u slijedećem pokazuje — znatno jednostavnije i sigurnije.

Kako je u početku spomenuto, nalazi se se par svitaka u nutrini jednog željeznog indukcionog štitnog okvira, koji obuhvaća par. U slici je par svitaka sa obuzimajućim okvirom prikazan u dva pogleda. U ovoj slici znače 1 i 2 oba osnovna svitka od para (Z) srednju štitnu ploču, (S) spajajuće željezne kobilice i (R) vanjski štitni okvir. Štitno djelovanje okvira sastoji se u tome, da on usljed duplexnih struja na mjestima kobilice od svitaka izlazeća vanjska rasipna polja prima u sebe i tako ih na njihovom daljem raširenju prema vani sprečava.

Ova rasipna polja tvore sada jedan mali doprinos k dupleksnoj samo indukciji svakog svitka, daklem k polovicama cijelokupne du-

pleksne samo—indukcije. Razvidno je, da se premicanjem para svikata unutar okvira, tako da se on jednoj ili drugoj uzdužnoj strani okvira manje ili više približuje, mogu kroz okvir tekuća rasipna polja i time mali doprinosi k polovicama dupleksne samo—indukcije pojačati ili oslabiti. Pošto premicanjem se mijenjaju vazdušni razmaci između polova svitaka i okvira i time magnetički otpori rasipnih polja na svakoj strani para u protivnom smjeru.

Po izumu se stoga kod izjednačenja polovica od dupleksne samo—indukcije para svitaka na taj način postupaju, da se par unutar okvira po jednoj od njegovih uzdužnih strana tako premakne, da oba na po jedan svitak otpadajuća djelna iznosa dupleksne samo—indukcije budu jedan drugome jednaka. Jedna kost se kod toga na jednaki način mjerenjem

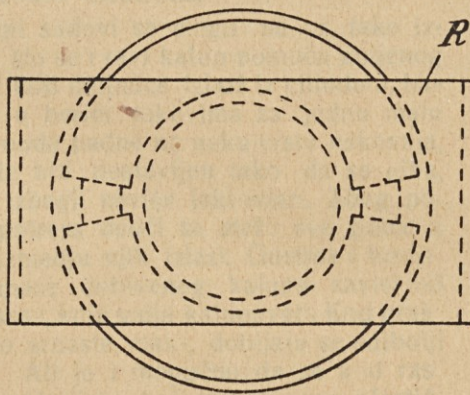
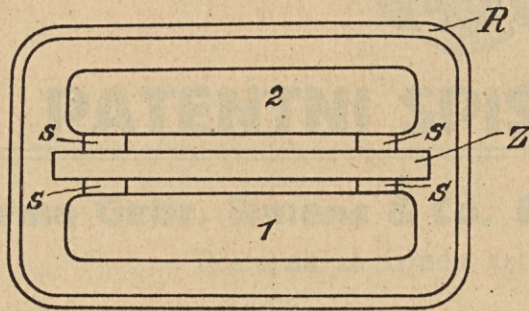
utvrđuje (: na pr. u jednom mostnom rasporedu), kao kod izjednačenja polovica temeljnih svitaka.

PATENTNI ZAHTEV :

Postupak za izjednačenje samo—indukcionih parova svitaka za opterećenje dupliciranih telefonskih četvero—vodova po Pupin—ovom sistemu, koji se sastoji iz dviju unutar jedno induktivnog štitnog okvira s obe strane jedne prstenaste ploče smještenih i na njihovim mjestima polova sa ovom pločom pomoću željeznih kobilica spojenih svitaka, naznačen time, što se parovi svitaka unutar okvira po jednoj od njegovih uzdužnih strana tako premiču, da su oba na po jedan svitak otpadajuća djelna iznosa od dupleksne samo—indukcije parova jedan drugome jednaka.

Prava izumitelja: Dr. Ing. h. c. F. Schmidt, Berlin, N. O. 10000, 10001, 10002, 10003, 10004, 10005, 10006, 10007, 10008, 10009, 10010, 10011, 10012, 10013, 10014, 10015, 10016, 10017, 10018, 10019, 10020, 10021, 10022, 10023, 10024, 10025, 10026, 10027, 10028, 10029, 10030, 10031, 10032, 10033, 10034, 10035, 10036, 10037, 10038, 10039, 10040, 10041, 10042, 10043, 10044, 10045, 10046, 10047, 10048, 10049, 10050, 10051, 10052, 10053, 10054, 10055, 10056, 10057, 10058, 10059, 10060, 10061, 10062, 10063, 10064, 10065, 10066, 10067, 10068, 10069, 10070, 10071, 10072, 10073, 10074, 10075, 10076, 10077, 10078, 10079, 10080, 10081, 10082, 10083, 10084, 10085, 10086, 10087, 10088, 10089, 10090, 10091, 10092, 10093, 10094, 10095, 10096, 10097, 10098, 10099, 10100, 10101, 10102, 10103, 10104, 10105, 10106, 10107, 10108, 10109, 10110, 10111, 10112, 10113, 10114, 10115, 10116, 10117, 10118, 10119, 10120, 10121, 10122, 10123, 10124, 10125, 10126, 10127, 10128, 10129, 10130, 10131, 10132, 10133, 10134, 10135, 10136, 10137, 10138, 10139, 10140, 10141, 10142, 10143, 10144, 10145, 10146, 10147, 10148, 10149, 10150, 10151, 10152, 10153, 10154, 10155, 10156, 10157, 10158, 10159, 10160, 10161, 10162, 10163, 10164, 10165, 10166, 10167, 10168, 10169, 10170, 10171, 10172, 10173, 10174, 10175, 10176, 10177, 10178, 10179, 10180, 10181, 10182, 10183, 10184, 10185, 10186, 10187, 10188, 10189, 10190, 10191, 10192, 10193, 10194, 10195, 10196, 10197, 10198, 10199, 10200, 10201, 10202, 10203, 10204, 10205, 10206, 10207, 10208, 10209, 10210, 10211, 10212, 10213, 10214, 10215, 10216, 10217, 10218, 10219, 10220, 10221, 10222, 10223, 10224, 10225, 10226, 10227, 10228, 10229, 10230, 10231, 10232, 10233, 10234, 10235, 10236, 10237, 10238, 10239, 10240, 10241, 10242, 10243, 10244, 10245, 10246, 10247, 10248, 10249, 10250, 10251, 10252, 10253, 10254, 10255, 10256, 10257, 10258, 10259, 10260, 10261, 10262, 10263, 10264, 10265, 10266, 10267, 10268, 10269, 10270, 10271, 10272, 10273, 10274, 10275, 10276, 10277, 10278, 10279, 10280, 10281, 10282, 10283, 10284, 10285, 10286, 10287, 10288, 10289, 10290, 10291, 10292, 10293, 10294, 10295, 10296, 10297, 10298, 10299, 10300, 10301, 10302, 10303, 10304, 10305, 10306, 10307, 10308, 10309, 10310, 10311, 10312, 10313, 10314, 10315, 10316, 10317, 10318, 10319, 10320, 10321, 10322, 10323, 10324, 10325, 10326, 10327, 10328, 10329, 10330, 10331, 10332, 10333, 10334, 10335, 10336, 10337, 10338, 10339, 10340, 10341, 10342, 10343, 10344, 10345, 10346, 10347, 10348, 10349, 10350, 10351, 10352, 10353, 10354, 10355, 10356, 10357, 10358, 10359, 10360, 10361, 10362, 10363, 10364, 10365, 10366, 10367, 10368, 10369, 10370, 10371, 10372, 10373, 10374, 10375, 10376, 10377, 10378, 10379, 10380, 10381, 10382, 10383, 10384, 10385, 10386, 10387, 10388, 10389, 10390, 10391, 10392, 10393, 10394, 10395, 10396, 10397, 10398, 10399, 10400, 10401, 10402, 10403, 10404, 10405, 10406, 10407, 10408, 10409, 10410, 10411, 10412, 10413, 10414, 10415, 10416, 10417, 10418, 10419, 10420, 10421, 10422, 10423, 10424, 10425, 10426, 10427, 10428, 10429, 10430, 10431, 10432, 10433, 10434, 10435, 10436, 10437, 10438, 10439, 10440, 10441, 10442, 10443, 10444, 10445, 10446, 10447, 10448, 10449, 10450, 10451, 10452, 10453, 10454, 10455, 10456, 10457, 10458, 10459, 10460, 10461, 10462, 10463, 10464, 10465, 10466, 10467, 10468, 10469, 10470, 10471, 10472, 10473, 10474, 10475, 10476, 10477, 10478, 10479, 10480, 10481, 10482, 10483, 10484, 10485, 10486, 10487, 10488, 10489, 10490, 10491, 10492, 10493, 10494, 10495, 10496, 10497, 10498, 10499, 10500, 10501, 10502, 10503, 10504, 10505, 10506, 10507, 10508, 10509, 10510, 10511, 10512, 10513, 10514, 10515, 10516, 10517, 10518, 10519, 10520, 10521, 10522, 10523, 10524, 10525, 10526, 10527, 10528, 10529, 10530, 10531, 10532, 10533, 10534, 10535, 10536, 10537, 10538, 10539, 10540, 10541, 10542, 10543, 10544, 10545, 10546, 10547, 10548, 10549, 10550, 10551, 10552, 10553, 10554, 10555, 10556, 10557, 10558, 10559, 10560, 10561, 10562, 10563, 10564, 10565, 10566, 10567, 10568, 10569, 10570, 10571, 10572, 10573, 10574, 10575, 10576, 10577, 10578, 10579, 10580, 10581, 10582, 10583, 10584, 10585, 10586, 10587, 10588, 10589, 10590, 10591, 10592, 10593, 10594, 10595, 10596, 10597, 10598, 10599, 10600, 10601, 10602, 10603, 10604, 10605, 10606, 10607, 10608, 10609, 10610, 10611, 10612, 10613, 10614, 10615, 10616, 10617, 10618, 10619, 10620, 10621, 10622, 10623, 10624, 10625, 10626, 10627, 10628, 10629, 10630, 10631, 10632, 10633, 10634, 10635, 10636, 10637, 10638, 10639, 10640, 10641, 10642, 10643, 10644, 10645, 10646, 10647, 10648, 10649, 10650, 10651, 10652, 10653, 10654, 10655, 10656, 10657, 10658, 10659, 10660, 10661, 10662, 10663, 10664, 10665, 10666, 10667, 10668, 10669, 10670, 10671, 10672, 10673, 10674, 10675, 10676, 10677, 10678, 10679, 10680, 10681, 10682, 10683, 10684, 10685, 10686, 10687, 10688, 10689, 10690, 10691, 10692, 10693, 10694, 10695, 10696, 10697, 10698, 10699, 10700, 10701, 10702, 10703, 10704, 10705, 10706, 10707, 10708, 10709, 10710, 10711, 10712, 10713, 10714, 10715, 10716, 10717, 10718, 10719, 10720, 10721, 10722, 10723, 10724, 10725, 10726, 10727, 10728, 10729, 10730, 10731, 10732, 10733, 10734, 10735, 10736, 10737, 10738, 10739, 10740, 10741, 10742, 10743, 10744, 10745, 10746, 10747, 10748, 10749, 10750, 10751, 10752, 10753, 10754, 10755, 10756, 10757, 10758, 10759, 10760, 10761, 10762, 10763, 10764, 10765, 10766, 10767, 10768, 10769, 10770, 10771, 10772, 10773, 10774, 10775, 10776, 10777, 10778, 10779, 10780, 10781, 10782, 10783, 10784, 10785, 10786, 10787, 10788, 10789, 10790, 10791, 10792, 10793, 10794, 10795, 10796, 10797, 10798, 10799, 10800, 10801, 10802, 10803, 10804, 10805, 10806, 10807, 10808, 10809, 10810, 10811, 10812, 10813, 10814, 10815, 10816, 10817, 10818, 10819, 10820, 10821, 10822, 10823, 10824, 10825, 10826, 10827, 10828, 10829, 10830, 10831, 10832, 10833, 10834, 10835, 10836, 10837, 10838, 10839, 10840, 10841, 10842, 10843, 10844, 10845, 10846, 10847, 10848, 10849, 10850, 10851, 10852, 10853, 10854, 10855, 10856, 10857, 10858, 10859, 10860, 10861, 10862, 10863, 10864, 10865, 10866, 10867, 10868, 10869, 10870, 10871, 10872, 10873, 10874, 10875, 10876, 10877, 10878, 10879, 10880, 10881, 10882, 10883, 10884, 10885, 10886, 10887, 10888, 10889, 10890, 10891, 10892, 10893, 10894, 10895, 10896, 10897, 10898, 10899, 10900, 10901, 10902, 10903, 10904, 10905, 10906, 10907, 10908, 10909, 10910, 10911, 10912, 10913, 10914, 10915, 10916, 10917, 10918, 10919, 10920, 10921, 10922, 10923, 10924, 10925, 10926, 10927, 10928, 10929, 10930, 10931, 10932, 10933, 10934, 10935, 10936, 10937, 10938, 10939, 10940, 10941, 10942, 10943, 10944, 10945, 10946, 10947, 10948, 10949, 10950, 10951, 10952, 10953, 10954, 10955, 10956, 10957, 10958, 10959, 10960, 10961, 10962, 10963, 10964, 10965, 10966, 10967, 10968, 10969, 10970, 10971, 10972, 10973, 10974, 10975, 10976, 10977, 10978, 10979, 10980, 10981, 10982, 10983, 10984, 10985, 10986, 10987, 10988, 10989, 10990, 10991, 10992, 10993, 10994, 10995, 10996, 10997, 10998, 10999, 11000, 11001, 11002, 11003, 11004, 11005, 11006, 11007, 11008, 11009, 11010, 11011, 11012, 11013, 11014, 11015, 11016, 11017, 11018, 11019, 11020, 11021, 11022, 11023, 11024, 11025, 11026, 11027, 11028, 11029, 11030, 11031, 11032, 11033, 11034, 11035, 11036, 11037, 11038, 11039, 11040, 11041, 11042, 11043, 11044, 11045, 11046, 11047, 11048, 11049, 11050, 11051, 11052, 11053, 11054, 11055, 11056, 11057, 11058, 11059, 11060, 11061, 11062, 11063, 11064, 11065, 11066, 11067, 11068, 11069, 11070, 11071, 11072, 11073, 11074, 11075, 11076, 11077, 11078, 11079, 11080, 11081, 11082, 11083, 11084, 11085, 11086, 11087, 11088, 11089, 11090, 11091, 11092, 11093, 11094, 11095, 11096, 11097, 11098, 11099, 11100, 11101, 11102, 11103, 11104, 11105, 11106, 11107, 11108, 11109, 11110, 11111, 11112, 11113, 11114, 11115, 11116, 11117, 11118, 11119, 11120, 11121, 11122, 11123, 11124, 11125, 11126, 11127, 11128, 11129, 11130, 11131, 11132, 11133, 11134, 11135, 11136, 11137, 11138, 11139, 11140, 11141, 11142, 11143, 11144, 11145, 11146, 11147, 11148, 11149, 11150, 11151, 11152, 11153, 11154, 11155, 11156, 11157, 11158, 11159, 11160, 11161, 11162, 11163, 11164, 11165, 11166, 11167, 11168, 11169, 11170, 11171, 11172, 11173, 11174, 11175, 11176, 11177, 11178, 11179, 11180, 11181, 11182, 11183, 11184, 11185, 11186, 11187, 11188, 11189, 11190, 11191, 11192, 11193, 11194, 11195, 11196, 11197, 11198, 11199, 11200, 11201, 11202, 11203, 11204, 11205, 11206, 11207, 11208, 11209, 11210, 11211, 11212, 11213, 11214, 11215, 11216, 11217, 11218, 11219, 11220, 11221, 11222, 11223, 11224, 11225, 11226, 11227, 11228, 11229, 11230, 11231, 11232, 11233, 11234, 11235, 11236, 11237, 11238, 11239, 11240, 11241, 11242, 11243, 11244, 11245, 11246, 11247, 11248, 11249, 11250, 11251, 11252, 11253, 11254, 11255, 11256, 11257, 11258, 11259, 11260, 11261, 11262, 11263, 11264, 11265, 11266, 11267, 11268, 11269, 11270, 11271, 11272, 11273, 11274, 11275, 11276, 11277, 11278, 11279, 11280, 11281, 11282, 11283, 11284, 11285, 11286, 11287, 11288, 11289, 11290, 11291, 11292, 11293, 11294, 11295, 11296, 11297, 11298, 11299, 11300, 11301, 11302, 11303, 11304, 11305, 11306, 11307, 11308, 11309, 11310, 11311, 11312, 11313, 11314, 11315, 11316, 11317, 11318, 11319, 11320, 11321, 11322, 11323, 11324, 11325, 11326, 11327, 11328, 11329, 11330, 11331, 11332, 11333, 11334, 11335, 11336, 11337, 11338, 11339, 11340, 11341, 11342, 11343, 11344, 11345, 11346, 11347, 11348, 11349, 11350, 11351, 11352, 11353, 11354, 11355, 11356, 11357, 11358, 11359, 11360, 11361, 11362, 11363, 11364, 11365, 11366, 11367, 11368, 11369, 11370, 11371, 11372, 11373, 11374, 11375, 11376, 11377, 11378, 11379, 11380, 11381, 11382, 11383, 11384, 11385, 11386, 11387, 11388, 11389, 11390, 11391, 11392, 11393, 11394, 11395, 11396, 11397, 11398, 11399, 11400, 11401, 11402, 11403, 11404, 11405, 11406, 11407, 11408, 11409, 11410, 11411, 11412, 11413, 11414, 11415, 11416, 11417, 11418, 11419, 11420, 11421, 11422, 11423, 11424, 11425, 11426, 11427, 11428, 11429, 11430, 11431, 11432, 11433, 11434, 11435, 11436, 11437, 11438, 11439, 11440, 11441, 11442, 11443, 11444, 11445, 11446, 11447, 11448, 11449, 11450, 11451, 11452, 11453, 11454, 11455, 11456, 11457, 11458, 11459, 11460, 11461, 11462, 11463, 11464, 11465, 11466, 11467, 11468, 11469, 11470, 11471, 11472, 11473, 11474, 11475, 11476, 11477, 11478, 11479, 11480, 11481, 11482, 11483, 11484, 11485, 11486, 11487, 11488, 11489, 11490, 11491, 11492, 11493, 11494, 11495, 11496, 11497, 11498, 11499, 11500, 11501, 11502, 11503, 11504, 11505, 11506, 11507, 11508, 11509, 11510, 11511, 11512, 11513, 11514, 11515, 11516, 11517, 11518, 11519, 11520, 11521, 11522, 11523, 11524, 11525, 11526, 11527, 11528, 11529, 11530, 11531, 11532, 11533, 11534, 11535, 11536, 11537, 11538, 11539, 11540, 11541, 11542, 11543, 11544, 11545, 11546, 11547, 11548, 11549, 11550, 11551, 11552, 11553, 11554, 11555, 11556, 11557, 11558, 11559, 11560, 11561, 11562, 11563, 11564, 11565, 11566, 11567, 11568, 11569, 11570, 11571, 11572, 11573, 11574, 11575, 11576, 11577, 11578, 11579, 11580, 11581, 11582, 11583, 11584, 11585, 11586, 11587, 11588, 11589, 11590, 11591, 11592, 11593, 11594, 11595, 11596, 11597, 11598, 11599, 11600, 11601, 11602, 11603, 11604, 11605, 11606, 11607, 11608, 11609, 11610, 11611, 11612, 11613, 11614, 11615, 11616, 11617, 11618, 11619, 11620, 11621, 11622, 11623, 11624, 11625, 11626, 11627, 11628, 11629, 11630, 11631, 11632, 11633, 11634, 11635, 11636, 11637, 11638, 11639, 11640, 11641, 11642, 11643, 11644, 11645, 11646, 11647, 11648, 11649, 11650, 11651, 11652, 11653, 11654, 11655, 11656, 11657, 11658, 11659, 11660, 11661, 11662, 11663, 11664, 11665, 11666, 11667, 11668, 11669, 11670,

Ad patent broj 2001.



1875 10 10 10 10 10

Faint, illegible text, possibly bleed-through from the reverse side of the page.

