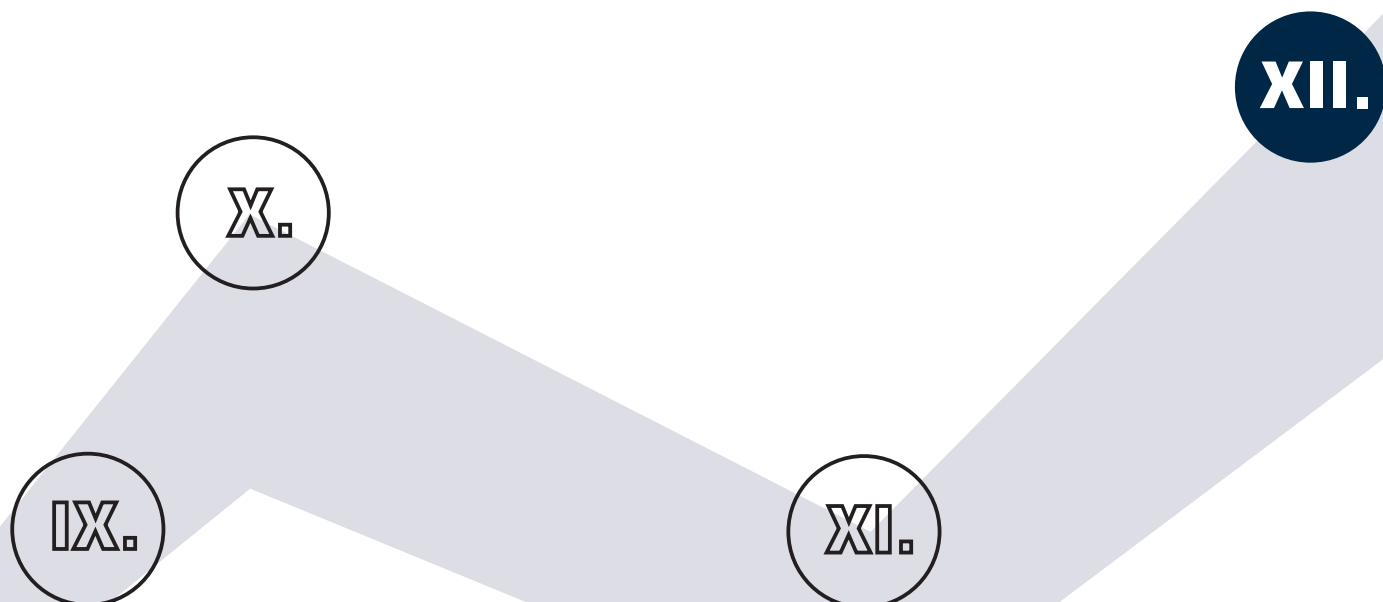




# Pomembnejši statistični podatki o Sloveniji

## Some important statistics on Slovenia







# Pomembnejši statistični podatki o Sloveniji

## Some important statistics on Slovenia

Zbrali in uredili Barbara Grm in Mojca Merc

Publikacija je na voljo na spletnem naslovu [www.stat.si/pub.asp](http://www.stat.si/pub.asp)  
Informacije daje informacijsko središče:  
tel. (01) 241 64 04  
elektronska pošta: [info.stat@gov.si](mailto:info.stat@gov.si)

Edited by Barbara Grm and Mojca Merc

The publication is available at [www.stat.si/eng/pub.asp](http://www.stat.si/eng/pub.asp)  
Information: Information Centre  
phone: + 386 1 241 64 04  
e-mail: [info.stat@gov.si](mailto:info.stat@gov.si)

**KAZALO**  
**CONTENTS**

<b>Prebivalstvo</b> <i>Population</i> .....	5
<b>Nacionalni računi</b> <i>National accounts</i> .....	7
<b>Cene</b> <i>Prices</i> .....	9
<b>Plače</b> <i>Earnings</i> .....	15
<b>Aktivno prebivalstvo</b> <i>Labour force</i> .....	18
<b>Rudarstvo in predelovalne dejavnosti</b> <i>Mining and manufacturing</i> .....	21
<b>Zunanja trgovina</b> <i>External trade</i> .....	23
<b>Gradbeništvo</b> <i>Construction</i> .....	25
<b>Trgovina in druge storitvene dejavnosti</b> <i>Distributive trade and other service activities</i> .....	26
<b>Turizem</b> <i>Tourism</i> .....	28
<b>Transport</b> <i>Transport</i> .....	29
<b>Kmetijstvo in ribištvo</b> <i>Agriculture and fishing</i> .....	31
<b>Poslovne tendence</b> <i>Business tendency</i> .....	33
<b>Kako do statističnih podatkov in informacij</b> <i>How to obtain statistical data and information</i> .....	35

**STATISTIČNA IN DRUGA ZNAMENJA**

z	statistično zaupno
-	ni pojava
...	ni podatka
*	popravljen podatek
Ø	povprečje
1)	izpostavno znamenje za opombo pod tabelo

**ZAPIS ČASOVNIH ENOT**

Arabska številka (1, 2)	četrtoletje
Rimska številka (III, VI)	mesec

**KRAJŠAVE IN MERSKE ENOTE**

kg	kilogram
m <sup>2</sup>	kvadratni meter
mio.	milijon
t	tona
EUR	evro

**STATISTICAL AND OTHER SIGNS**

z	confidential
-	no occurrence of event
...	data not available
*	corrected data
Ø	average
1)	footnote

**TIME UNITS**

Arabic numeral (1, 2)	quarter
Roman numeral (III, VI)	month

**ABBREVIATIONS AND UNITS OF MEASURES**

kg	kilogram
m <sup>2</sup>	square metre
mio	million
t	ton
EUR	euro

## PREBIVALSTVO

### POPULATION

#### Osnovni demografski podatki

#### Basic demographic data

	Prebivalstvo <sup>1)</sup> <i>Population<sup>1)</sup></i>	Rojeni <i>Births</i>		Priznanja očetovstva <i>Acknowledgement of paternity</i>	Umrli <i>Deaths</i>		Sklenjene zakonske zveze <i>Marriages</i>	Razvezane zakonske zveze <i>Divorces</i>	Naravni prirast <i>Natural increase</i>	Skupni prirast <i>Total increase</i>	
		živorojeni <i>live births</i>	mrtvororojeni <i>still births</i>		skupaj <i>total</i>	dojenčki <i>infant deaths</i>					
2009	2.032.362	21.856	119	11.709	18.750	52	6.542	2.297	3.106	14.614	
2010	2.046.976	22.343	100	12.265	18.609	56	6.528	2.430	3.734	3.213	
2011	2.050.189	21.947	112	12.421	18.699	64	6.671	2.298	3.248	5.307	
2012	2.055.496	21.938	94	12.108	19.257	36	7.057	2.509	2.681	3.325	
2013	2.058.821	21.111	98	11.992	19.334	62	6.254	2.351	1.777	2.264	
2012	4	2.058.123	5.369	32	2.805	4.822	9	1.051	741	547	698
2013	1	2.058.821	4.952	26	2.917	5.454	16	613	611	-502	-364
	2	2.058.457	5.216	25	3.018	4.710	10	2.309	658	506	657
	3	2.059.114	5.774	24	3.167	4.466	21	2.418	449	1.308	1.549
	4	2.060.663	5.169	23	2.890	4.704	15	914	633	465	422
2014 <sup>2)</sup>	1	2.061.085	4.929	20	2.890	5.062	6	677	607	-133	-217
	2	2.060.868	5.303	24	3.040	4.449	10	2.387	636	854	755
	3	2.061.623	...	...	...	...	...	...	...	...	...

1) Stanje na začetku leta/četrletja.  
*As of the beginning of the year/quarter.*

2) Začasen podatek (razen podatka o številu prebivalcev).  
*Provisional data (except data on population).*

#### Selitve

#### Migration

	Meddržavne selitve <i>International migration</i>									Notranje selitve <i>Internal migration</i>	
	priseljeni <i>immigrants</i>			odseljeni <i>emigrants</i>			selitveni prirast <i>net migration</i>				
	skupaj <i>total</i>	državljeni RS <i>citizens of the RS</i>	tuji državljani <i>foreigners</i>	skupaj <i>total</i>	državljeni RS <i>citizens of the RS</i>	tuji državljani <i>foreigners</i>	skupaj <i>total</i>	državljeni RS <i>citizens of the RS</i>	tuji državljani <i>foreigners</i>		
2009	30.296	2.903	27.393	18.788	3.717	15.071	11.508	-814	12.322	96.602	
2010	15.416	2.711	12.705	15.937	3.905	12.032	-521	-1.194	673	106.551	
2011	14.083	3.318	10.765	12.024	4.679	7.345	2.059	-1.361	3.420	107.988	
2012	15.022	2.741	12.281	14.378	8.191	6.187	644	-5.450	6.094	112.668	
2013	13.871	2.250	11.621	13.384	7.789	5.595	487	-5.595	6.026	113.389	
2012	3	4.063	824	3.239	3.687	2.256	1.431	376	-1.432	1.808	30.408
	4	4.340	592	3.748	4.189	2.276	1.913	151	-1.684	1.835	29.878
2013	1	3.601	634	2.967	3.463	1.821	1.642	138	-1.187	1.325	25.327
	2	3.273	572	2.701	3.122	1.945	1.177	151	-1.373	1.524	24.361
	3	3.581	599	2.982	3.340	2.025	1.315	241	-1.426	1.667	30.562
	4	3.416	445	2.971	3.459	1.998	1.461	-43	-1.553	1.510	33.139
2014 <sup>1)</sup>	1	3.642	873	2.769	3.726	2.043	1.683	-84	-1.170	1.086	30.265
	2	2.961	666	2.295	3.060	1.889	1.171	-99	-1.223	1.124	23.480

1) Začasen podatek.  
*Provisional data.*

Demografski kazalniki  
Demographic indicators

		Živorajeni <i>Live births</i>	Umrli <i>Deaths</i>	Naravni prirast <sup>1)</sup> <i>Natural increase<sup>1)</sup></i>	Selitveni prirast <i>Net migration</i>	Skupni prirast <sup>1)</sup> <i>Total increase<sup>1)</sup></i>	Sklenjene zakonske zveze <i>Marriages</i>	Razvezane zakonske zveze <i>Divorces</i>	Umrli dojenčki na 1.000 živorojenih <i>Infant deaths per 1,000 live births</i>
		na 1.000 prebivalcev <i>per 1,000 population</i>							
2009		10,7	9,2	1,5	5,6	7,2	3,2	1,1	2,4
2010		10,9	9,1	1,8	-0,3	1,6	3,2	1,2	2,5
2011		10,7	9,1	1,6	1,0	2,6	3,3	1,1	2,9
2012		10,7	9,4	1,3	0,3	1,6	3,4	1,2	1,6
2013		10,3	9,4	0,9	0,2	1,1	3,0	1,1	2,9
2012	3	11,4	8,5	2,9	0,7	3,6	5,2	0,9	1,9
	4	10,3	9,3	1,1	0,2	1,3	2,0	1,4	1,7
2013	1	9,8	10,7	-1,0	0,3	-0,7	1,2	1,2	3,2
	2	10,2	9,2	1,0	0,3	1,3	4,5	1,3	1,9
	3	11,1	8,6	2,5	0,5	3,0	4,7	0,9	3,7
	4	10,0	9,1	0,9	-0,1	0,8	1,8	1,2	2,9
2014 <sup>2)</sup>	1	9,7	10,0	-0,3	-0,2	-0,4	1,3	1,2	1,2
	2	10,3	8,7	1,7	-0,2	1,5	4,6	1,2	1,9

1) Vrednosti so izračunane iz absolutnih podatkov in zaradi zaokroževanja niso vedno enake seštevku/razliki posameznih kazalnikov.  
*The values are calculated from absolute data and are due to rounding not always equal to the sum/difference of corresponding indicators.*

2) Začasen podatek.  
*Provisional data.*

Več podatkov in metodološka pojasnila s področja prebivalstva boste našli na spletnem naslovu:  
[http://www.stat.si/tema\\_demografsko\\_prebivalstvo.asp](http://www.stat.si/tema_demografsko_prebivalstvo.asp)

*More data and methodological explanations on population are available on the website:*  
[http://www.stat.si/eng/tema\\_demografsko\\_prebivalstvo.asp](http://www.stat.si/eng/tema_demografsko_prebivalstvo.asp)



**NACIONALNI RAČUNI**  
**NATIONAL ACCOUNTS**

**Izdatkovna struktura bruto domačega proizvoda<sup>1)</sup>**  
**Gross domestic product by expenditures<sup>1)</sup>**

	Bruto domači proizvod <i>Gross domestic product</i>	Domača potrošnja <i>Domestic consumption</i>			Saldo menjave s tujino <i>External trade balance</i>			
		skupaj <i>total</i>	končna potrošnja <i>final consumption</i>	bruto investicije <i>gross capital formation</i>	skupaj <i>total</i>	izvoz proizvodov and services <i>exports of goods and services</i>	uvoz proizvodov and services <i>imports of goods and services</i>	
Tekoče cene, mio. EUR <i>Current prices, mio EUR</i>								
2009	36.166,2	35.490,3	27.033,9	8.456,4	675,9	20.702,5	20.026,6	
2010	36.219,6	35.656,7	27.631,1	8.025,6	562,9	23.297,8	22.734,8	
2011	36.868,4	36.131,9	28.125,1	8.006,8	736,5	25.962,1	25.225,6	
2012	36.006,0	34.426,3	27.598,3	6.827,9	1.579,7	26.373,4	24.793,8	
2013	36.144,0	33.971,8	26.920,0	7.051,8	2.172,3	26.996,3	24.824,0	
2012	4	8.889,2	8.530,8	7.110,5	1.420,4	358,4	6.638,6	6.280,2
2013	1	8.292,3	7.836,5	6.171,6	1.664,9	455,8	6.463,2	6.007,4
	2	9.275,4	8.630,3	6.819,7	1.810,5	645,1	6.843,5	6.198,4
	3	9.307,3	8.593,4	6.775,3	1.818,1	714,0	6.878,5	6.164,6
	4	9.269,0	8.911,6	7.153,3	1.758,3	357,4	6.811,1	6.453,7
2014	1	8.571,4	7.912,0	6.199,1	1.712,8	659,5	6.756,2	6.096,8
	2	9.586,9	8.829,9	6.838,5	1.991,4	756,9	7.124,7	6.367,8
	3	9.617,1	8.758,4	6.803,6	1.954,8	858,7	7.328,6	6.469,8
Stalne cene, enako obdobje prejšnjega leta = 100 <i>Constant prices, the same period of the previous year = 100</i>								
2009	92,2	90,5	101,3	67,8	1,9 <sup>2)</sup>	83,4	81,2	
2010	101,2	99,1	100,7	93,7	2,1 <sup>2)</sup>	110,1	106,6	
2011	100,6	99,2	99,5	98,2	1,4 <sup>2)</sup>	107,0	105,0	
2012	97,4	94,4	97,4	83,5	2,9 <sup>2)</sup>	100,3	96,1	
2013	99,0	97,9	96,9	102,2	1,0 <sup>2)</sup>	102,6	101,4	
2012	4	96,6	93,4	96,8	79,5	3,1 <sup>2)</sup>	100,8	96,3
2013	1	95,5	92,5	94,8	84,5	2,8 <sup>2)</sup>	101,2	97,3
	2	98,7	98,2	97,4	101,5	0,3 <sup>2)</sup>	101,5	101,2
	3	99,7	98,4	96,5	106,2	1,2 <sup>2)</sup>	103,9	102,5
	4	102,1	102,6	98,6	122,7	-0,4 <sup>2)</sup>	103,9	104,6
2014	1	102,1	100,8	100,3	102,5	1,3 <sup>2)</sup>	104,9	103,4
	2	102,9	102,1	100,1	109,7	0,9 <sup>2)</sup>	105,1	104,2
	3	103,2	101,9	100,6	107,0	1,4 <sup>2)</sup>	106,8	105,5

1) Po prenovljeni evropski metodologiji (ESR 2010).  
*According to the revised European methodology (ESA 2010).*

2) Kot prispevek k rasti obsega BDP (v odstotnih točkah).  
*As contribution to GDP volume growth (in percentage points).*

**Bruto domači proizvod po proizvodni metodi<sup>1)</sup>**  
*Gross domestic product by output approach<sup>1)</sup>*

		Dodana vrednost <i>Value added</i>							Neto davki na proizvode <i>Net taxes on products</i>	
		skupaj <i>total</i>	od tega <i>of which</i>							
			predelovalne dejavnosti <i>manufacturing</i>	gradbeništvo <i>construction</i>	trgovina, gostinstvo, promet <i>trade, accommodation, transport</i>	poslovanje z nepremičninami <i>real estate activities</i>	strokovne, tehnične in druge posl. dejavnosti <i>professional, technical and other business activities</i>	javna uprava, izobraževanje, zdravstvo <i>public administration, education, health</i>		
Stalne cene, enako obdobje prejšnjega leta = 100 <i>Constant prices, the same period of the previous year = 100</i>										
2009		92,2	92,7	84,0	86,6	91,1	99,8	94,1	101,5	89,0
2010		101,2	101,4	107,3	81,8	101,3	101,6	104,8	101,7	100,2
2011		100,6	100,3	102,8	89,9	102,1	99,6	100,7	100,0	102,5
2012		97,4	97,7	97,1	92,5	95,9	100,4	98,3	101,3	95,0
2013		99,0	99,4	99,5	91,2	100,2	100,1	100,2	99,5	96,1
2012	4	96,6	97,3	96,8	86,7	95,7	99,3	95,9	100,1	91,3
2013	1	95,5	97,0	97,0	81,1	96,2	99,7	98,3	98,9	85,9
	2	98,7	99,1	97,2	86,9	100,5	100,4	100,5	99,3	96,4
	3	99,7	100,1	99,6	91,7	102,0	100,1	100,6	99,0	97,2
	4	102,1	101,6	104,5	106,1	101,7	100,0	101,2	100,9	105,7
2014	1	102,1	102,7	103,3	115,7	103,2	100,2	102,8	100,9	97,9
	2	102,9	103,1	103,6	119,8	102,7	99,2	103,7	100,4	101,7
	3	103,2	103,7	105,2	110,1	103,5	101,1	110,1	100,5	99,5

1) Po prenovljeni evropski metodologiji (ESR 2010).  
*According to the revised European methodology (ESA 2010).*

Več podatkov in metodološka pojasnila s področja nacionalnih računov boste našli na spletnem naslovu:  
[http://www.stat.si/tema\\_ekonomsko\\_nacionalni.asp](http://www.stat.si/tema_ekonomsko_nacionalni.asp)

*More data and methodological explanations on national accounts are available on the website:*  
[http://www.stat.si/eng/tema\\_ekonomsko\\_nacionalni.asp](http://www.stat.si/eng/tema_ekonomsko_nacionalni.asp)

**CENE**  
**PRICES**

**Indeksi cen življenjskih potrebščin**  
*Consumer price indices*

		Skupaj <i>Total</i>	Blago <i>Goods</i>				Storitve <i>Services</i>
			skupaj <i>total</i>	trajno blago <i>durable goods</i>	poltrajno blago <i>semi-durable goods</i>	blago dnevne rabe <i>non-durable goods</i>	
December prejšnjega leta = 100 <i>December of the previous year = 100</i>							
XII 2009		101,8	101,9	94,2	97,2	105,3	101,6
XII 2010		101,9	102,7	95,5	100,5	105,3	100,0
XII 2011		102,0	102,7	98,7	98,9	104,7	100,4
XII 2012		102,7	102,7	96,9	100,2	104,8	102,6
XII 2013		100,7	100,7	97,7	97,6	102,2	100,6
Predhodno obdobje = 100 <i>Previous period = 100</i>							
2013	XII	99,1	99,3	99,4	94,8	100,3	98,9
2014	I	99,4	98,4	99,9	89,3	100,2	101,5
	II	100,1	100,1	100,2	102,1	99,7	100,1
	III	100,8	101,1	100,2	108,2	99,8	100,2
	IV	100,5	100,5	100,5	102,0	100,2	100,5
	V	100,6	100,7	99,6	100,9	100,9	100,4
	VI	100,1	99,7	99,4	99,1	99,9	101,0
	VII	98,9	97,9	99,3	88,5	99,7	101,2
	VIII	100,0	99,8	100,2	101,2	99,4	100,4
	IX	100,3	101,2	99,7	107,2	100,3	98,3
	X	100,2	100,6	99,8	104,9	99,8	99,5
	XI	99,8	100,3	100,3	102,0	99,9	98,6
Isti mesec prejšnjega leta = 100 <i>The same month of the previous year = 100</i>							
2013	XII	100,7	100,7	97,7	97,6	102,2	100,6
2014	I	100,8	100,4	98,0	98,2	101,5	101,8
	II	100,1	99,4	98,5	97,7	100,0	101,7
	III	100,6	99,9	98,8	101,2	99,9	102,0
	IV	100,4	99,7	99,4	98,6	100,1	102,0
	V	100,7	100,1	99,6	98,2	100,6	102,1
	VI	100,8	100,1	99,1	98,4	100,7	102,2
	VII	100,0	99,4	98,1	98,8	99,9	101,3
	VIII	99,7	99,1	97,8	100,3	99,2	101,0
	IX	99,7	99,1	97,9	98,1	99,6	101,0
	X	99,9	99,3	97,4	97,7	100,0	101,2
	XI	99,8	99,5	98,3	98,0	100,1	100,4

## Indeksi cen življenjskih potrebščin (nadaljevanje)

Consumer price indices (continued)

		Hrana in brezalkoholne pijače <i>Food and non alcoholic beverages</i>	Alkoholne pijače in tobak <i>Alcoholic beverages and tobacco</i>	Obleka in obutev <i>Clothing and footwear</i>	Stanovanje <i>Housing, water, electricity and other</i>	Stanovanjska oprema <i>Furnishing, household equipment and maintenance</i>	Zdravje <i>Health</i>
December prejšnjega leta = 100 <i>December of the previous year = 100</i>							
XII 2009		98,9	108,0	96,6	106,3	101,5	100,3
XII 2010		102,2	108,1	99,9	108,3	102,6	104,3
XII 2011		104,9	104,9	98,5	105,0	101,4	100,0
XII 2012		104,7	109,4	100,8	101,3	99,3	100,2
XII 2013		102,2	103,0	97,1	105,2	99,1	100,2
Predhodno obdobje = 100 <i>Previous period = 100</i>							
2013	XII	100,3	99,8	93,8	100,3	99,8	99,9
2014	I	101,4	100,2	85,3	99,1	99,9	99,5
	II	99,2	100,0	102,9	100,1	100,3	100,0
	III	99,3	99,9	111,9	99,8	99,6	99,9
	IV	100,4	100,0	103,4	99,7	100,3	100,4
	V	101,1	102,4	101,3	100,6	100,1	100,1
	VI	99,2	101,1	98,6	100,5	99,0	99,7
	VII	99,1	99,7	84,4	100,0	99,0	99,7
	VIII	99,3	100,3	101,5	99,6	100,0	100,1
	IX	100,9	100,1	110,5	99,9	100,0	100,4
	X	99,4	100,1	107,0	100,0	99,8	99,9
	XI	100,1	99,9	101,2	100,0	101,1	100,1
Isti mesec prejšnjega leta = 100 <i>The same month of the previous year = 100</i>							
2013	XII	102,2	103,0	97,1	105,2	99,1	100,2
2014	I	101,6	102,6	97,8	103,6	98,6	99,8
	II	100,9	102,7	96,8	100,4	99,5	99,6
	III	100,4	102,6	102,5	100,1	99,3	100,4
	IV	100,0	102,4	99,4	99,1	99,9	100,7
	V	99,1	104,9	98,9	100,4	100,4	100,8
	VI	99,0	106,0	98,7	101,3	99,3	100,6
	VII	98,9	103,5	99,5	100,2	98,4	99,3
	VIII	98,5	103,5	101,7	99,5	97,7	99,0
	IX	99,6	103,8	98,8	99,3	97,9	99,1
	X	99,5	103,7	98,3	99,4	97,7	99,5
	XI	99,7	103,4	97,4	99,5	98,9	99,6

**Indeksi cen življenjskih potrebščin (nadaljevanje)**

*Consumer price indices (continued)*

		Prevoz <i>Transport</i>	Komunikacije <i>Communication</i>	Rekreacija in kultura <i>Recreation and culture</i>	Izobraževanje <i>Education</i>	Gostinske in nastanitvene storitve <i>Restaurants and hotels</i>	Raznovrstno blago in storitve <i>Miscellaneous goods and services</i>
December prejšnjega leta = 100 <i>December of the previous year = 100</i>							
XII 2009		102,9	98,1	101,7	102,6	102,6	103,6
XII 2010		100,3	103,2	100,4	100,7	88,9	100,6
XII 2011		101,4	96,7	98,8	101,6	102,2	102,8
XII 2012		103,4	98,9	100,2	104,7	109,3	102,4
XII 2013		99,7	98,5	99,9	100,0	101,4	96,8
Predhodno obdobje = 100 <i>Previous period = 100</i>							
2013	XII	100,1	98,6	99,2	100,2	99,9	95,7
2014	I	100,0	100,2	100,1	99,9	99,8	105,2
	II	100,0	99,5	100,4	100,1	100,1	100,0
	III	100,8	100,3	99,7	100,0	100,4	100,6
	IV	100,5	100,1	100,8	100,0	100,5	99,8
	V	100,0	99,7	100,1	100,0	101,0	100,3
	VI	100,1	101,5	102,8	99,9	99,8	99,7
	VII	100,1	99,8	103,6	100,1	100,0	99,5
	VIII	99,6	100,1	100,8	100,0	100,5	100,1
	IX	99,2	99,5	95,7	100,3	99,4	100,5
	X	99,8	99,3	99,2	100,5	99,7	100,0
	XI	99,7	99,1	100,8	100,1	99,5	95,3
Isti mesec prejšnjega leta = 100 <i>The same month of the previous year = 100</i>							
2013	XII	99,7	98,5	99,9	100,0	101,4	96,8
2014	I	100,1	98,4	100,7	100,0	100,6	101,7
	II	99,1	98,7	100,3	99,8	100,9	101,7
	III	100,2	98,6	100,0	99,8	101,3	101,9
	IV	101,3	98,8	100,5	99,8	101,4	101,9
	V	102,3	99,1	99,6	99,8	102,0	101,9
	VI	102,1	100,6	99,7	99,7	101,7	101,7
	VII	100,8	98,0	99,7	99,7	101,1	101,6
	VIII	99,8	96,9	99,5	99,7	101,2	101,5
	IX	99,1	96,6	100,1	100,7	100,7	101,7
	X	99,6	96,5	101,8	100,6	100,6	101,5
	XI	99,9	97,6	103,0	100,9	100,7	96,4

**Indeks cen industrijskih proizvodov pri proizvajalcih na domačem trgu, po namenskih skupinah (SKD 2008), Slovenija, mesečno***Output price indices of the domestic market, by main industrial groups (NACE Rev.2), Slovenia, monthly*

		SKUPAJ (B+C+D+E) <i>Total (B+C+D+E)</i>	Surovine <i>Intermediate goods</i>	Energenti <i>Energy</i>	Proizvodi za investicije <i>Capital goods</i>	Proizvodi za široko porabo <i>Consumer goods</i>	Trajno blago za široko porabo <i>Durable consumer goods</i>	Netrajno blago za široko porabo <i>Non-durable consumer goods</i>
Predhodno obdobje = 100 <i>Previous period = 100</i>								
2009		99,6	96,8	106,8	98,3	99,6	106,2	98,5
2010		102,0	103,7	100,3	99,6	101,0	103,9	100,5
2011		103,8	106,2	101,7	100,6	102,5	103,8	102,2
2012		101,0	100,9	100,3	100,9	101,4	102,1	101,2
2013		100,3	100,2	99,5	99,8	100,9	99,9	101,1
2013	XII	99,8	99,8	99,4	99,9	99,8	99,9	99,8
2014	I	100,0	99,8	100,5	100,0	100,0	101,3	99,8
	II	99,2	99,8	94,0	99,7	99,8	99,0	100,0
	III	100,0	100,1	99,1	99,9	100,0	99,6	100,1
	IV	99,9	99,9	100,2	100,0	99,8	99,6	99,8
	V	100,0	99,8	100,6	100,1	99,9	99,9	99,9
	VI	100,2	100,3	99,7	100,0	100,4	100,7	100,3
	VII	100,1	100,2	99,7	100,6	99,7	99,8	99,7
	VIII	100,0	100,0	100,4	100,0	99,7	99,8	99,7
	IX	100,1	100,4	99,8	100,1	99,8	99,9	99,8
	X	100,0	100,0	99,6	99,9	100,1	99,2	100,2
	XI	99,9	99,7	100,1	100,0	100,1	99,8	100,1
Isti mesec prejšnjega leta = 100 <i>The same month of the previous year = 100</i>								
2013	XII	99,7	99,5	98,9	99,8	100,1	99,6	100,2
2014	I	99,7	98,8	100,3	99,5	100,7	100,9	100,6
	II	98,9	98,7	94,9	99,7	100,1	100,2	100,0
	III	98,5	98,6	91,9	99,3	100,2	100,0	100,2
	IV	98,5	98,9	91,9	99,1	99,7	99,5	99,7
	V	98,5	99,0	93,1	99,2	99,3	99,3	99,3
	VI	98,8	99,3	92,7	99,3	99,9	99,6	99,9
	VII	99,0	99,7	92,7	99,7	99,7	99,7	99,7
	VIII	98,8	99,5	93,3	99,8	99,1	99,0	99,1
	IX	98,9	100,0	92,8	100,0	99,0	98,4	99,0
	X	99,0	99,9	93,6	100,1	99,1	97,8	99,3
	XI	99,1	100,0	93,1	100,3	99,2	98,4	99,3

**Indeks cen industrijskih proizvodov pri proizvajalcih na domačem trgu, po dejavnostih (SKD 2008), Slovenija, mesečno**

*Output price indices of the domestic market, by activities (NACE Rev.2), Slovenia, monthly*

		Skupaj (B+C+D+E) Total (B+C+D+E)	B Rudarstvo <i>Mining and quarrying</i>	C Predelovalne dejavnosti <i>Manufacturing</i>	D Oskrba z el. energijo, plinom in paro <i>El., gas, steam, air cond., supply</i>	E Oskrba z vodo, rav. z odp., odp., san. okolja <i>Water supply, sewerage, waste</i>
Predhodno obdobje = 100 <i>Previous period = 100</i>						
2009		99,6	103,1	98,0	108,2	103,8
2010		102,0	100,4	102,1	98,7	108,5
2011		103,8	100,3	104,1	102,0	100,1
2012		101,0	100,5	101,1	100,2	101,0
2013		100,3	100,9	100,4	99,3	101,5
2013	XII	99,8	100,0	99,8	99,3	100,0
2014	I	100,0	100,0	99,9	100,1	104,2
	II	99,2	98,8	99,8	93,2	100,0
	III	100,0	100,1	100,0	98,9	100,0
	IV	99,9	99,8	99,9	99,4	106,9
	V	100,0	100,1	99,9	99,8	106,2
	VI	100,2	100,6	100,3	99,7	100,0
	VII	100,1	100,0	100,1	99,6	100,0
	VIII	100,0	101,6	99,9	100,1	100,0
	IX	100,1	100,0	100,2	99,8	100,0
	X	100,0	100,0	100,0	99,5	100,0
	XI	99,9	100,0	99,9	100,2	100,0

Isti mesec prejšnjega leta = 100  
*The same month of the previous year = 100*

2013	XII	99,7	101,1	99,7	98,8	99,6
2014	I	99,7	101,1	99,6	99,9	103,6
	II	98,9	98,8	99,4	93,9	103,2
	III	98,5	98,8	99,3	90,5	102,1
	IV	98,5	98,6	99,2	89,8	109,2
	V	98,5	98,7	99,1	90,5	115,9
	VI	98,8	99,3	99,5	90,0	115,9
	VII	99,0	99,4	99,7	90,0	115,8
	VIII	98,8	100,9	99,4	90,4	115,8
	IX	98,9	100,9	99,6	89,7	118,3
	X	99,0	100,9	99,6	90,6	118,3
	XI	99,1	100,9	99,7	90,0	118,3

**Indeks povprečnih vrednosti izvoza in uvoza**

*Unit value indices of exports and imports*

		Izvoz <i>Export</i>				Uvoz <i>Import</i>			
		skupaj <i>total</i>	proizvodi za vmesno porabo <i>intermediate goods</i>	proizvodi za investicije <i>capital goods</i>	proizvodi za široko porabo <i>consumption goods</i>	skupaj <i>total</i>	proizvodi za vmesno porabo <i>intermediate goods</i>	proizvodi za investicije <i>capital goods</i>	proizvodi za široko porabo <i>consumption goods</i>

Izračun iz podatkov v EUR, enako obdobje prejšnjega leta = 100  
*Calculation from EUR values, the same period of the previous year = 100*

2009		93,9	92,8	100,3	93,7	91,0	86,0	96,7	98,1
2010		106,0	106,1	97,8	108,0	107,7	110,9	101,7	104,0
2011		106,9	107,4	104,3	106,9	108,7	111,5	101,3	105,5
2012		101,0	99,8	101,8	102,8	102,0	102,2	101,3	101,7
2013		98,6	97,7	99,6	99,7	98,7	96,8	102,9	101,2
2012	4	99,8	98,0	103,6	101,8	101,2	101,0	103,3	100,8
2013	1	98,1	97,9	102,7	97,5	99,3	98,5	99,4	101,0
	2	99,2	97,1	102,4	101,7	100,0	98,0	103,5	103,0
	3	97,6	96,5	99,5	99,2	97,9	95,3	104,2	101,5
	4	99,5	98,7	99,1	100,8	97,4	95,7	102,4	98,9
2014 <sup>1)</sup>	1	97,3	97,5	93,6	97,9	97,3	94,5	100,9	102,3
	2	97,3	97,9	99,5	95,9	97,5	96,6	98,9	98,8
	3	100,3	100,1	99,4	100,9	98,9	98,0	101,9	99,7

1) Začasen podatek.  
*Provisional data.*

Indeksi cen v kmetijstvu  
Agricultural price indices

		Indeksi cen inputov v kmetijstvu Agricultural input price indices			Indeksi cen kmetijskih pridelkov pri pridelovalcih Producer price indices of agricultural products		
		skupaj (input 1 + input 2) total (Input 1+ Input 2)	proizvodi in storitve za tekočo porabo v kmetijstvu (input 1) goods and services currently consumed in agriculture (Input 1)	proizvodi in storitve za investicije v kmetijstvu (input 2) goods and services contributing to agricultural investment (Input 2)	skupaj total	rastlinski pridelki crop output	živali in živalski proizvodi animals and animal products
Predhodno obdobje = 100 Previous period = 100							
2009		93,8	89,1	106,0	85,8	79,9	89,2
2010		101,7	102,5	100,3	101,4	102,0	101,1
2011		110,6	114,0	102,9	109,8	108,2	110,7
2012		104,2	105,3	101,4	103,9	103,2	104,3
2013		102,3	102,7	101,8	107,5	114,8	103,9
2013	XI	97,9	97,2	100,0	-	-	-
	XII	100,0	100,0	100,0	-	-	-
2014 <sup>1)</sup>	I	99,8	100,2	99,0	-	-	-
	II	99,8	99,8	99,8	-	-	-
	III	100,5	100,5	100,4	-	-	-
	IV	100,0	100,0	100,2	-	-	-
	V	100,9	100,9	100,7	-	-	-
	VI	99,5	99,3	100,1	-	-	-
	VII	100,1	100,0	100,0	-	-	-
	VIII	99,8	99,7	100,0	-	-	-
	IX	99,0	98,6	100,4	-	-	-
	X	100,4	100,4	100,0	-	-	-
Isti mesec prejšnjega leta = 100 The same month of the previous year = 100							
2013	XI	96,0	94,1	101,5	102,8	99,5	104,9
	XII	96,4	94,4	101,5	103,2	99,9	105,3
2014 <sup>1)</sup>	I	94,8	93,0	99,8	102,7	91,8	106,2
	II	94,3	92,4	99,6	102,5	95,0	104,8
	III	94,7	92,8	99,9	98,0	85,7	103,7
	IV	94,9	93,0	100,0	98,8	86,9	103,7
	V	97,0	95,7	100,5	93,2	75,4	101,7
	VI	96,4	94,9	100,6	94,9	74,5	104,6
	VII	96,7	95,2	100,5	92,8	80,6	101,3
	VIII	97,4	96,2	100,4	94,0	78,8	101,5
	IX	97,0	95,6	100,5	91,9	83,9	98,6
	X	97,8	96,7	100,5	87,2	78,6	94,4

1) Začasen podatek.  
Provisional data.

Več podatkov in metodološka pojasnila s področja cen boste našli na spletnih naslovih:  
[http://www.stat.si/tema\\_ekonomsko\\_cene.asp](http://www.stat.si/tema_ekonomsko_cene.asp)  
[http://www.stat.si/tema\\_ekonomsko\\_zunanja.asp](http://www.stat.si/tema_ekonomsko_zunanja.asp)  
[http://www.stat.si/tema\\_okolje\\_kmetijstvo.asp](http://www.stat.si/tema_okolje_kmetijstvo.asp)

More data and methodological explanations on prices are available on the websites:  
[http://www.stat.si/eng/tema\\_ekonomsko\\_cene.asp](http://www.stat.si/eng/tema_ekonomsko_cene.asp)  
[http://www.stat.si/eng/tema\\_ekonomsko\\_zunanja.asp](http://www.stat.si/eng/tema_ekonomsko_zunanja.asp)  
[http://www.stat.si/eng/tema\\_okolje\\_kmetijstvo.asp](http://www.stat.si/eng/tema_okolje_kmetijstvo.asp)



**PLAČE**  
**EARNINGS**

**Povprečne mesečne plače pri pravnih osebah po institucionalnih sektorjih**

*Average monthly earnings by legal persons by institutional sectors*

		Bruto plača <i>Gross earnings</i>						Neto plača <i>Net earnings</i>	
		skupaj <i>total</i>	vrste pravnih oseb <i>type of legal persons</i>		institucionalni sektorji <i>institutional sectors</i>				
			javne <i>public</i>	zasebne <i>private</i>	nefinančne družbe <i>nonfinancial companies</i>	finančne družbe <i>financial companies</i>	država <i>state</i>		drugo <i>other</i>
EUR									
Ø 2009		1.438,96	1.746,24	1.281,52	1.300,87	2.115,98	1.802,12	1.451,00	930,00
Ø 2010		1.494,88	1.760,91	1.353,41	1.369,00	2.144,59	1.802,12	1.504,57	966,62
Ø 2011		1.524,65	1.778,45	1.388,65	1.405,50	2.180,51	1.801,27	1.525,61	987,39
Ø 2012		1.525,47	1.762,88	1.395,84	1.416,61	2.196,33	1.761,15	1.522,23	991,44
Ø 2013		1.523,18	1.740,78	1.404,40	1.426,76	2.198,94	1.716,48	1.483,97	997,01
2013	XI	1.617,19	1.771,14	1.533,94	1.551,50	2.328,16	1.720,04	1.490,21	1.044,89
	XII	1.544,85	1.764,57	1.425,54	1.451,32	2.237,03	1.724,50	1.551,81	1.007,65
2014	I	1.534,54	1.741,94	1.421,34	1.443,92	2.194,40	1.709,94	1.485,36	1.005,75
	II	1.520,88	1.730,63	1.406,47	1.428,79	2.171,64	1.701,42	1.454,73	994,34
	III	1.526,36	1.725,59	1.418,26	1.434,60	2.168,52	1.708,54	1.455,04	996,97
	IV	1.531,56	1.755,37	1.410,87	1.432,82	2.258,58	1.725,09	1.468,97	1.001,03
	V	1.531,66	1.760,89	1.408,40	1.424,47	2.343,12	1.738,75	1.467,44	1.000,69
	VI	1.521,38	1.755,94	1.396,00	1.417,94	2.168,09	1.741,45	1.454,06	995,64
	VII	1.535,66	1.750,06	1.421,83	1.443,83	2.263,37	1.714,98	1.435,01	1.002,75
	VIII	1.516,93	1.751,21	1.393,05	1.419,18	2.161,98	1.723,88	1.425,27	992,94
	IX	1.519,32	1.750,56	1.397,15	1.420,45	2.144,99	1.731,75	1.445,33	994,31
	X	1.543,66	1.773,27	1.422,81	1.446,04	2.369,92	1.728,87	1.438,97	1.007,24

**Indeksi povprečnih mesečnih plač pri pravnih osebah**

*Indices of average monthly earnings by legal persons*

		Nominalni <i>Nominal</i>		Realni <i>Real</i>		Nominalni <i>Nominal</i>		Realni <i>Real</i>	
		bruto <i>gross</i>	neto <i>net</i>	bruto <i>gross</i>	neto <i>net</i>	bruto <i>gross</i>	neto <i>net</i>	bruto <i>gross</i>	neto <i>net</i>
		predhodno obdobje = 100 <i>previous period = 100</i>				enako obdobje prejšnjega leta = 100 <i>the same period of the previous year = 100</i>			
Ø 2009		103,4	103,4	102,5	102,5	103,4	103,4	102,5	102,5
Ø 2010		103,9	103,9	102,1	102,1	103,9	103,9	102,1	102,1
Ø 2011		102,0	102,1	100,2	100,3	102,0	102,1	100,2	100,3
Ø 2012		100,1	100,4	97,6	97,9	100,1	100,4	97,6	97,9
Ø 2013		99,8	100,6	98,0	98,8	99,8	100,6	98,0	98,8
2013	XI	106,0	104,5	106,1	104,6	100,3	101,0	99,0	99,7
	XII	95,5	96,4	96,4	97,3	100,7	100,7	100,0	100,0
2014	I	99,3	99,8	99,9	100,4	100,7	100,8	99,9	100,0
	II	99,1	98,9	99,0	98,8	101,6	101,2	101,5	101,1
	III	100,4	100,3	99,6	99,5	100,4	100,3	99,8	99,7
	IV	100,3	100,4	99,8	99,9	101,0	100,8	100,6	100,4
	V	100,0	100,0	99,4	99,4	100,5	100,4	99,8	99,7
	VI	99,3	99,5	99,2	99,4	101,7	101,3	100,9	100,5
	VII	100,9	100,7	102,0	101,8	101,7	101,2	101,7	101,2
	VIII	98,8	99,0	98,8	99,0	100,7	100,3	101,0	100,6
	IX	100,2	100,1	99,9	99,8	101,6	101,1	101,9	101,4
	X	101,6	101,3	101,4	101,1	101,1	100,7	101,2	100,8

## Povprečne mesečne bruto plače pri pravnih osebah po področjih dejavnosti

Average monthly gross earnings by legal persons by activities

	Skupaj Total	A	B	C	D	E	F	G	H	I	
		Kmetijstvo, lov, gozdarstvo, ribištvo <i>Agriculture, hunting, forestry and fishing</i>	Rudarstvo <i>Mining and quarrying</i>	Predelovalne dejavnosti <i>Manufacturing</i>	Oskrba z el. energijo, plinom in paro <i>Electricity, gas, steam and air cond. supply</i>	Oskrba z vodo rav. z odp., odp., san.okolja <i>Water supply sewerage, waste management and remediation act.</i>	Gradbeništvo <i>Construction</i>	Trgovina; vzdrževanje in popravila motornih vozil <i>Wholesale, retail; repair of motor vehicles</i>	Promet in skladiščenje <i>Transportation and storage</i>	Gostinstvo <i>Accommodation and food service activities</i>	
EUR											
Ø 2009	1.438,96	1.198,03	1.831,20	1.203,38	2.020,95	1.413,04	1.160,16	1.277,51	1.393,16	1.032,97	
Ø 2010	1.494,88	1.267,00	1.904,97	1.311,57	2.095,67	1.444,70	1.211,63	1.325,08	1.421,14	1.074,27	
Ø 2011	1.524,65	1.305,88	1.978,29	1.362,79	2.144,83	1.443,42	1.235,95	1.362,26	1.459,76	1.096,99	
Ø 2012	1.525,47	1.290,98	2.052,14	1.397,25	2.215,83	1.444,24	1.205,65	1.373,59	1.453,93	1.088,18	
Ø 2013	1.523,18	1.302,04	2.010,74	1.436,53	2.282,15	1.454,22	1.188,38	1.379,07	1.450,92	1.083,32	
2013	XI	1.617,19	1.448,01	2.147,10	1.621,33	2.521,91	1.584,18	1.203,04	1.508,85	1.543,45	1.099,32
	XII	1.544,85	1.357,74	1.994,51	1.449,05	2.366,20	1.512,06	1.183,75	1.411,16	1.475,18	1.114,79
2014	I	1.534,54	1.289,56	2.066,68	1.480,77	2.241,27	1.468,74	1.182,88	1.374,78	1.476,69	1.080,75
	II	1.520,88	1.220,70	2.390,60	1.481,91	2.384,04	1.418,44	1.170,66	1.353,79	1.404,93	1.075,62
	III	1.526,36	1.308,65	2.016,56	1.452,93	2.383,14	1.408,83	1.178,29	1.406,37	1.429,43	1.080,11
	IV	1.531,56	1.313,17	2.015,88	1.449,81	2.224,41	1.447,02	1.191,40	1.394,32	1.454,61	1.090,44
	V	1.531,66	1.283,23	2.120,85	1.449,61	2.189,28	1.460,56	1.194,03	1.381,24	1.442,04	1.082,88
	VI	1.521,38	1.272,93	2.176,54	1.445,89	2.245,98	1.460,01	1.179,81	1.372,89	1.431,16	1.086,64
	VII	1.535,66	1.327,82	2.136,61	1.485,73	2.322,60	1.475,53	1.209,25	1.374,99	1.473,38	1.092,44
	VIII	1.516,93	1.268,73	2.150,35	1.446,95	2.476,26	1.435,62	1.174,89	1.359,27	1.425,58	1.085,17
	IX	1.519,32	1.307,56	2.113,91	1.449,36	2.359,25	1.457,68	1.191,67	1.368,96	1.427,22	1.069,55
	X	1.543,66	1.347,49	2.079,64	1.481,04	2.304,65	1.502,58	1.212,81	1.394,00	1.481,77	1.072,05

	J	K	L	M	N	O	P	Q	R	S	
	Informacijske in komunikacijske dejavnosti <i>Information and communication</i>	Finančne in zavarovalne dejavnosti <i>Financial and insurance activities</i>	Poslovanje z nepremičninami <i>Real estate activities</i>	Strokovne, znanstvene in tehnične dejavnosti <i>Professional, scientific and technical activities</i>	Druge raznovrstne poslovne dejavnosti <i>Administrative and support service activities</i>	Dej. javne uprave in obrambe, obvezne socialne varnosti <i>Public administration, defence, compulsory social security</i>	Izobraževanje <i>Education</i>	Zdravstvo, socialno varstvo <i>Human health and social work</i>	Kulturne, razvedrilne in rekreacijske dejavnosti <i>Arts, entertainment and recreation</i>	Druge dejavnosti <i>Other service activities</i>	
EUR											
Ø 2009	2.038,65	2.122,72	1.435,09	1.737,98	914,93	1.788,30	1.719,27	1.752,78	1.723,15	1.340,92	
Ø 2010	2.092,15	2.144,81	1.477,74	1.765,21	952,15	1.778,20	1.730,26	1.746,86	1.731,32	1.397,40	
Ø 2011	2.110,90	2.158,65	1.520,36	1.757,35	985,27	1.784,27	1.733,58	1.735,19	1.719,70	1.409,41	
Ø 2012	2.101,97	2.183,03	1.512,40	1.738,42	991,65	1.752,03	1.676,80	1.712,37	1.672,08	1.397,11	
Ø 2013	2.071,44	2.186,59	1.507,54	1.696,54	991,86	1.727,19	1.621,86	1.677,78	1.621,86	1.391,97	
2013	XI	2.123,60	2.316,49	1.681,12	1.797,54	1.062,27	1.730,09	1.624,59	1.689,07	1.683,63	1.422,33
	XII	2.182,45	2.223,55	1.560,33	1.731,56	988,27	1.724,03	1.623,87	1.703,20	1.663,32	1.441,41
2014	I	2.057,31	2.174,63	1.468,43	1.707,09	1.011,03	1.727,34	1.616,49	1.661,32	1.617,19	1.383,71
	II	2.028,62	2.149,68	1.465,57	1.641,31	1.004,88	1.711,00	1.606,72	1.649,80	1.599,85	1.368,30
	III	2.018,61	2.149,70	1.508,89	1.744,75	1.001,34	1.709,86	1.618,23	1.664,19	1.591,24	1.369,37
	IV	2.096,44	2.234,37	1.461,50	1.675,39	1.006,54	1.737,64	1.629,06	1.677,70	1.621,30	1.371,41
	V	2.060,89	2.314,50	1.474,89	1.648,71	1.022,82	1.754,49	1.637,04	1.693,72	1.609,54	1.387,37
	VI	2.047,80	2.147,26	1.492,25	1.696,66	1.005,84	1.755,04	1.638,38	1.692,60	1.594,79	1.372,67
	VII	2.062,39	2.236,67	1.471,70	1.715,58	1.024,83	1.752,38	1.592,81	1.662,50	1.594,94	1.371,48
	VIII	2.038,46	2.142,81	1.445,55	1.691,06	1.011,99	1.751,09	1.596,79	1.688,75	1.638,41	1.358,51
	IX	2.071,18	2.119,80	1.459,95	1.716,99	1.002,22	1.767,42	1.632,56	1.654,95	1.591,43	1.364,39
	X	2.081,38	2.348,16	1.465,02	1.736,46	1.015,72	1.746,83	1.626,92	1.673,54	1.596,59	1.368,90

**Povprečne mesečne neto plače pri pravnih osebah po področjih dejavnosti**  
Average monthly net earnings by legal persons by activities

	Skupaj Total	A	B	C	D	E	F	G	H	I	
		Kmetijstvo, lov, gozdarstvo, ribištvo Agriculture, hunting, forestry and fishing	Rudarstvo Mining and quarrying	Predelovalne dejavnosti Manufacturing	Oskrba z el. energijo, plinom in paro Electricity, gas, steam and air cond. supply	Oskrba z vodo rav., z odpl., odp., san.okolja Water supply sewerage, waste management and remediation act.	Gradbeništvo Construction	Trgovina; vzdrževanje in popravila motornih vozil Wholesale, retail; repair of motor vehicles	Promet in skladiščenje Transportation and storage	Gostinstvo Accommodation and food service activities	
EUR											
Ø 2009	930,00	804,06	1.182,84	801,21	1.271,79	925,25	762,22	830,37	917,33	692,67	
Ø 2010	966,62	847,41	1.223,22	867,58	1.322,10	946,62	798,81	861,97	935,33	724,00	
Ø 2011	987,39	873,14	1.263,09	899,74	1.341,25	947,61	827,66	887,08	958,66	744,65	
Ø 2012	991,44	864,00	1.305,74	921,09	1.371,07	952,41	811,60	896,19	957,36	741,09	
Ø 2013	997,01	877,11	1.294,12	948,61	1.410,03	962,16	804,66	903,85	955,73	742,26	
2013	XI	1.044,89	944,96	1.342,35	1.043,91	1.500,44	1.023,88	810,77	974,64	1.003,76	752,57
	XII	1.007,65	910,12	1.285,37	956,52	1.439,21	997,65	798,50	918,24	960,30	759,79
2014	I	1.005,75	866,76	1.325,80	974,51	1.361,71	974,16	798,20	899,45	967,61	740,32
	II	994,34	829,07	1.524,49	969,58	1.456,92	944,23	792,67	888,89	930,73	737,62
	III	996,97	881,59	1.297,97	956,69	1.450,04	938,45	797,08	915,39	943,32	739,62
	IV	1.001,03	884,61	1.292,65	956,61	1.370,26	959,05	806,29	910,40	960,46	746,67
	V	1.000,69	865,41	1.349,87	956,50	1.354,97	969,16	807,79	904,63	949,33	740,42
	VI	995,64	859,66	1.388,82	954,74	1.404,45	965,65	799,68	899,47	944,04	744,91
	VII	1.002,75	895,61	1.355,37	973,66	1.444,74	976,46	815,98	900,23	961,68	749,38
	VIII	992,94	897,07	1.365,84	952,98	1.531,55	954,52	796,74	892,99	940,06	743,23
	IX	994,31	879,69	1.344,62	956,74	1.459,84	967,80	806,63	897,88	942,55	733,36
	X	1.007,24	899,60	1.326,99	973,95	1.434,07	993,07	816,78	911,64	966,21	733,98
EUR											
	J	K	L	M	N	O	P	Q	R	S	
	Informacijske in komunikacijske dejavnosti Information and communication	Finančne in zavarovalne dejavnosti Financial and insurance activities	Poslovanje z nepremičninami Real estate activities	Strokovne, znanstvene in tehnične dejavnosti Professional, scientific and technical activities	Druge raznovrstne poslovne dejavnosti Administrative and support service activities	Dej. javne uprave in obrambe, obvezne socialne varnosti Public administration, defence, compulsory social security	Izobraževanje Education	Zdravstvo, socialno varstvo Human health and social work	Kulturne, razvedrilne in rekreacijske dejavnosti Arts, entertainment and recreation	Druge dejavnosti Other service activities	
EUR											
Ø 2009	1.252,02	1.289,87	920,63	1.083,35	625,47	1.141,89	1.106,29	1.105,00	1.093,85	862,03	
Ø 2010	1.284,31	1.311,10	951,76	1.103,40	656,06	1.139,96	1.115,31	1.105,63	1.103,36	900,92	
Ø 2011	1.298,62	1.319,21	982,75	1.103,51	681,83	1.144,67	1.118,82	1.102,16	1.103,78	913,89	
Ø 2012	1.301,44	1.338,10	980,84	1.098,22	688,82	1.133,85	1.092,81	1.094,84	1.084,73	908,61	
Ø 2013	1.299,03	1.353,87	984,36	1.083,77	692,56	1.133,94	1.071,47	1.083,57	1.064,62	914,96	
2013	XI	1.326,18	1.422,51	1.069,54	1.132,64	732,64	1.135,96	1.072,00	1.084,23	1.098,24	925,78
	XII	1.360,64	1.372,92	1.013,54	1.100,76	689,99	1.131,89	1.071,69	1.097,79	1.086,13	943,05
2014	I	1.292,29	1.345,28	964,20	1.092,12	703,43	1.134,42	1.073,87	1.102,44	1.067,92	908,66
	II	1.272,19	1.331,88	962,16	1.058,38	699,46	1.125,30	1.062,51	1.065,68	1.049,89	901,61
	III	1.268,84	1.327,80	985,00	1.105,59	696,83	1.123,64	1.068,10	1.075,28	1.048,74	901,99
	IV	1.312,75	1.371,55	961,00	1.070,50	698,84	1.139,45	1.074,70	1.082,80	1.064,90	903,11
	V	1.291,28	1.412,16	967,66	1.057,48	706,79	1.149,65	1.077,58	1.090,56	1.056,90	910,62
	VI	1.283,49	1.330,10	975,13	1.083,52	692,60	1.149,77	1.079,51	1.091,49	1.051,87	904,04
	VII	1.294,78	1.377,68	964,95	1.093,32	709,25	1.147,71	1.054,79	1.074,65	1.056,16	905,26
	VIII	1.278,64	1.326,39	948,76	1.079,65	700,94	1.147,87	1.057,49	1.090,50	1.074,76	898,10
	IX	1.293,38	1.307,03	955,71	1.095,40	695,66	1.156,26	1.076,29	1.070,52	1.047,81	900,47
	X	1.302,25	1.438,17	956,04	1.103,22	703,22	1.143,98	1.073,10	1.080,21	1.050,41	904,68

Več podatkov in metodološka pojasnila s področja plač boste našli na spletnem naslovu:  
[http://www.stat.si/tema\\_demografsko\\_trg.asp](http://www.stat.si/tema_demografsko_trg.asp)

More data and methodological explanations on earnings are available on the website:  
[http://www.stat.si/eng/tema\\_demografsko\\_trg.asp](http://www.stat.si/eng/tema_demografsko_trg.asp)

**AKTIVNO PREBIVALSTVO**  
**LABOUR FORCE****Aktivno prebivalstvo po Anketi o delovni sili**  
*Labour force by the Labour Force Survey*

	Skupaj Total	Delovno aktivni Employed persons				Brezposelni Unemployed persons
		skupaj total	zaposleni employees	samozaposleni self-employed persons	pomagajoči družinski člani unpaid family workers	
1.000						
Ø 2009	1.042	981	822	105	54	61
Ø 2010	1.042	966	799	119	47	76
Ø 2011	1.020	936	779	118	40	84
Ø 2012	1.014	924	774	113	37	90
Ø 2013	1.008	906	753	109	43	102
2012 4	1.020	922	771	114	38	97
2013 1	999	888	747	99	42	111
2	1.008	904	748	116	40	104
3	1.019	922	762	113	47	96
4	1.007	910	755	110	45	97
2014 1	1.005	897	737	116	44	109
2	1.025	930	744	123	63	95
3	1.020	926	756	113	57	94

**Mere aktivnosti prebivalstva po Anketi o delovni sili po spolu**  
*Measures of activity by the Labour Force Survey by sex*

	Stopnja aktivnosti Activity rate			Stopnja delovne aktivnosti Employment rate			Stopnja brezposelnosti Unemployment rate		
	skupaj total	moški men	ženske women	skupaj total	moški men	ženske women	skupaj total	moški men	ženske women
	%								
Ø 2009	59,5	65,5	53,6	56,0	61,6	50,5	5,9	5,9	5,8
Ø 2010	59,2	65,3	53,3	54,9	60,4	49,5	7,3	7,4	7,1
Ø 2011	57,9	63,7	52,4	53,2	58,5	48,1	8,2	8,2	8,2
Ø 2012	57,6	63,1	52,3	52,5	57,8	47,3	8,9	8,4	9,4
Ø 2013	57,3	63,1	51,6	51,5	57,1	46,0	10,1	9,5	10,9
2012 4	57,9	63,8	52,2	52,4	58,0	46,9	9,6	9,1	10,1
2013 1	56,7	62,6	51,0	50,4	55,9	45,1	11,1	10,7	11,7
2	57,2	63,1	51,6	51,3	56,8	46,0	10,3	9,9	10,8
3	57,9	63,6	52,3	52,4	58,3	46,7	9,4	8,4	10,7
4	57,2	63,2	51,5	51,7	57,5	46,0	9,6	8,9	10,5
2014 1	57,1	62,5	52,0	50,9	56,1	45,9	10,8	10,1	11,6
2	58,3	63,5	53,2	52,9	58,1	47,7	9,3	8,5	10,2
3	58,0	63,7	52,4	52,6	58,4	47,0	9,3	8,4	10,3

**Mere aktivnosti prebivalstva po Anketi o delovni sili po starostnih skupinah**  
*Measures of activity by the Labour Force Survey by age groups*

	Stopnja aktivnosti Activity rate					Stopnja delovne aktivnosti Employment rate					Stopnja brezposelnosti Unemployment rate			
	skupaj total	15–24 let 15–24 years	25–49	50–64	65 +	skupaj total	15–24 let 15–24 years	25–49	50–64	65 +	skupaj total	15–24 let 15–24 years	25–49	50–64 let 50–64 years
	%													
Ø 2009	59,5	41,0	91,5	53,9	7,6	56,0	35,3	86,5	51,6	7,6	5,9	13,8	5,5	4,2
Ø 2010	59,2	40,0	91,6	53,1	7,3	54,9	34,1	85,0	50,5	7,3	7,3	14,7	7,3	4,9
Ø 2011	57,9	37,5	91,8	50,3	6,3	53,2	31,6	84,6	46,7	6,3	8,2	15,9	7,8	7,0
Ø 2012	57,6	34,5	92,2	51,3	5,0	52,5	27,3	84,4	47,9	5,0	8,9	20,8	8,5	6,6
Ø 2013	57,3	33,9	91,8	52,6	5,0	51,5	26,5	82,9	47,9	5,0	10,1	21,6	9,6	8,8
2012 4	57,9	34,9	92,4	52,7	4,9	52,4	26,3	84,1	48,9	4,9	9,6	24,8	8,9	7,0
2013 1	56,7	32,2	92,2	51,8	4,1	50,4	24,7	82,7	46,4	4,1	11,1	23,3	10,3	10,4
2	57,2	34,0	91,4	52,8	4,8	51,3	25,8	82,5	48,3	4,8	10,3	24,2	9,7	8,4
3	57,9	37,7	91,8	53,1	5,0	52,4	30,6	83,5	48,8	5,0	9,4	18,9	9,1	8,0
4	57,2	31,6	91,6	52,5	6,2	51,7	25,2	83,0	48,2	6,2	9,6	20,4	9,4	8,3
2014 1	57,1	30,4	92,1	52,3	5,5	50,9	23,1	82,1	48,1	5,5	10,8	24,0	10,8	8,0
2	58,3	33,4	91,7	55,1	7,8	52,9	26,9	83,3	50,9	7,8	9,3	19,5	9,2	7,5
3	58,0	36,4	91,4	54,4	7,0	52,6	29,6	83,1	50,1	7,0	9,3	18,5	9,1	7,9

**Aktivno prebivalstvo po administrativnih virih**  
*Labour force by administrative sources*

		Skupaj <i>Total</i>	Delovno aktivno prebivalstvo <i>Persons in employment</i>				Registrirane brezposelne osebe <sup>1)</sup> <i>Registered unemployed persons<sup>1)</sup></i>	
			skupaj <i>total</i>	zaposlene osebe <i>persons in paid employment</i>	samozaposlene osebe <i>self-employed persons</i>	kmetije <i>farmers</i>	število <i>number</i>	stopnja registrirane brezposelnosti <i>registered unemployment rate</i>
Ø 2009		944.525	858.171	767.373	90.798	32.290	86.354	9,1
Ø 2010		935.543	835.039	747.194	87.845	28.021	100.504	10,7
Ø 2011		934.658	823.967	729.050	94.917	33.659	110.692	11,8
Ø 2012		920.184	810.001	717.043	92.958	32.135	110.183	12,0
Ø 2013		913.424	793.597	698.724	94.873	33.478	119.827	13,1
2013 XI		917.545	798.232	701.549	96.683	33.657	119.313	13,0
2013 XII		915.338	791.323	694.370	96.953	33.684	124.015	13,5
2014 I		911.404	781.561	691.511	90.050	26.859	129.843	14,2
2014 II		913.040	783.276	692.990	90.286	26.910	129.764	14,2
2014 III		914.384	787.654	696.906	90.748	27.068	126.730	13,9
2014 IV		920.237	796.601	700.822	95.779	31.863	123.636	13,4
2014 V		919.754	800.084	703.992	96.092	31.968	119.670	13,0
2014 VI		919.441	802.089	705.617	96.472	32.282	117.352	12,8
2014 VII		918.034	801.835	705.141	96.694	32.488	116.199	12,7
2014 VIII		916.508	801.724	704.861	96.863	32.503	114.784	12,5
2014 IX		918.083	805.523	708.162	97.361	32.537	112.560	12,3
2014 X		922.325	806.424	710.890	95.534	30.145	115.901	12,6
Predhodno obdobje = 100 <i>Previous period = 100</i>								
Ø 2009		100,2	97,6	97,2	101,6	95,1	136,6	-
Ø 2010		99,0	97,3	97,4	96,7	86,8	116,4	-
Ø 2011		99,9	98,7	97,6	108,1	120,1	110,1	-
Ø 2012		98,5	98,3	98,4	97,9	95,5	99,5	-
Ø 2013		99,3	98,0	97,4	102,1	104,2	108,8	-
2013 XI		100,1	100,0	100,0	100,4	99,8	100,5	-
2013 XII		99,8	99,1	99,0	100,3	100,1	103,9	-
2014 I		99,6	98,8	99,6	92,9	79,7	104,7	-
2014 II		100,2	100,2	100,2	100,3	100,2	99,9	-
2014 III		100,1	100,6	100,6	100,5	100,6	97,7	-
2014 IV		100,6	101,1	100,6	105,5	117,7	97,6	-
2014 V		99,9	100,4	100,5	100,3	100,3	96,8	-
2014 VI		100,0	100,3	100,2	100,4	101,0	98,1	-
2014 VII		99,8	100,0	99,9	100,2	100,6	99,0	-
2014 VIII		99,8	100,0	100,0	100,2	100,0	98,8	-
2014 IX		100,2	100,5	100,5	100,5	100,1	98,1	-
2014 X		100,5	100,1	100,4	98,1	92,6	103,0	-
Isti mesec prejšnjega leta = 100 <i>The same month of the previous year = 100</i>								
2013 XI		100,1	99,2	98,6	103,5	103,1	107,0	-
2013 XII		100,5	99,8	99,2	104,2	102,8	105,0	-
2014 I		99,8	99,1	99,4	96,6	81,7	104,5	-
2014 II		100,0	99,3	99,6	97,1	82,4	104,6	-
2014 III		100,2	99,7	100,0	97,4	82,9	103,3	-
2014 IV		100,6	100,5	100,4	101,0	93,6	101,9	-
2014 V		100,6	100,6	100,5	101,0	93,4	100,9	-
2014 VI		100,7	100,7	100,6	101,6	94,2	100,6	-
2014 VII		100,7	100,9	100,8	102,2	97,5	99,2	-
2014 VIII		100,7	101,1	100,9	102,3	97,6	98,4	-
2014 IX		100,9	101,3	101,1	102,5	97,7	98,2	-
2014 X		100,6	101,1	101,3	99,2	89,4	97,6	-

1) Vir: Zavod Republike Slovenije za zaposlovanje  
Source: Employment Service of Slovenia

## Delovno aktivno prebivalstvo po administrativnih virih po področjih dejavnosti

Persons in paid employment by administrative sources by activities

		A	B	C	D	E	F	G	H	I	J
	Skupaj Total	Kmetijstvo, lov, gozdarstvo, ribištvo <i>Agriculture, hunting, forestry and fishing</i>	Rudarstvo <i>Mining and quarrying</i>	Predelovalne dejavnosti <i>Manufacturing</i>	Oskrba z el. energi- jo, plinom in paro <i>Electricity, gas, steam and air cond. supply</i>	Oskrba z vodo rav.z odpl., odp., san.okolja <i>Water su- pply sewe- rage, waste manage- ment and remedi- ation act.</i>	Gradbe- ništvo <i>Construc- tion</i>	Trgovina; vzdrže- vanje in popravila motornih vozil <i>Wholesale, retail; repair of motor vehicles</i>	Promet in skladiš- čenje <i>Transport- ation and storage</i>	Gostinstvo <i>Accomo- dation and food service activities</i>	Informa- cijske in komunika- cijske dejavnosti <i>Information and commu- nication</i>
Ø 2009	858.171	37.884	3.319	199.822	7.912	9.042	86.779	114.604	49.797	34.034	22.495
Ø 2010	835.039	33.448	3.011	188.569	7.966	9.180	78.548	111.762	47.923	33.228	22.554
Ø 2011	823.967	38.757	2.892	184.844	7.883	9.427	67.839	109.684	46.985	32.461	22.659
Ø 2012	810.001	36.962	2.809	182.925	7.934	9.622	59.792	107.835	46.283	31.944	22.954
Ø 2013	793.597	38.207	2.668	177.690	7.969	9.604	54.250	104.180	46.227	31.069	23.090
2013	XI	798.232	38.376	2.661	178.320	8.038	55.754	104.052	46.408	30.700	23.361
	XII	791.323	38.353	2.644	176.983	7.950	52.036	103.753	46.203	30.684	23.317
2014	I	781.561	31.569	2.650	177.056	7.940	51.056	103.265	46.277	30.330	23.451
	II	783.276	31.674	2.643	177.448	7.956	50.729	103.140	46.373	30.343	23.515
	III	787.654	31.956	2.625	177.505	7.963	52.646	103.168	46.513	30.480	23.581
	IV	796.601	36.828	2.586	178.070	8.080	53.859	103.395	46.587	30.744	23.491
	V	800.084	37.021	2.587	178.444	8.089	54.757	103.685	46.717	31.266	23.530
	VI	802.089	37.322	2.591	178.121	8.101	55.043	103.946	46.879	31.510	23.577
	VII	801.835	37.522	2.569	178.352	8.098	55.384	103.846	46.919	31.568	23.573
	VIII	801.724	37.527	2.560	178.486	8.085	55.100	103.709	46.935	31.705	23.501
	IX	805.523	37.587	2.549	178.987	8.097	55.659	103.983	47.081	31.753	23.607
	X	806.424	35.229	2.553	179.414	8.136	55.897	104.610	47.349	31.806	23.884
		K	L	M	N	O	P	Q	R	S	T
	Finančne in zavaroval- ne dejavnosti <i>Financial and insurance activities</i>	Poslo- vanje z nepremi- činami <i>Real estate activities</i>	Strokovne, znanstvene in tehnične dejavnosti <i>Professi- onal, scien- tific and technical activities</i>	Druge raznovrstne poslovne dejavnosti <i>Administra- tive and support service activities</i>	Dej. javne uprave in obrambe, obvezne socialne varnosti <i>Public administra- tion, defence, compulsory social security</i>	Izobraže- vanje <i>Education</i>	Zdravstvo, socialno varstvo <i>Human health and social work</i>	Kulturne razvedrilne in rekreacijske dejavnosti <i>Arts, entertain- ment and recreation</i>	Druge dejavnosti <i>Other service activities</i>	Dej. gospo- dinjstev z zaposlenim hišnim osebjem, proizv. za lastno rabo <i>Act. of hous- eholds as employers, undifferent. goods and services producing act. of hous. for own use</i>	
Ø 2009	24.502	4.365	44.793	25.565	51.513	61.712	52.121	14.093	13.277	543	
Ø 2010	24.295	4.331	46.830	26.405	52.015	63.545	53.202	14.218	13.462	550	
Ø 2011	24.181	4.108	47.966	26.392	51.353	64.690	54.124	13.896	13.268	558	
Ø 2012	23.493	4.026	47.966	26.202	50.703	65.468	55.435	13.878	13.218	553	
Ø 2013	22.645	3.971	48.705	25.894	49.144	65.397	55.575	13.612	13.175	524	
2013	XI	22.512	3.942	49.782	26.148	49.039	65.846	55.926	13.748	519	
	XII	22.404	3.932	49.697	25.879	48.879	65.649	55.676	13.785	520	
2014	I	22.475	3.969	49.683	25.256	48.623	65.693	55.407	13.672	503	
	II	22.457	3.954	48.530	26.727	48.748	66.031	55.696	13.844	509	
	III	22.324	3.969	50.155	26.757	48.868	66.270	55.803	13.943	533	
	IV	22.251	3.976	50.259	27.875	48.914	66.391	55.958	14.011	554	
	V	22.215	3.985	48.805	29.923	49.046	66.400	56.065	14.026	562	
	VI	22.180	4.013	49.951	29.501	49.129	66.212	56.253	14.058	559	
	VII	22.127	4.003	50.091	29.666	49.055	64.980	56.323	14.024	578	
	VIII	22.112	4.016	48.856	31.323	48.938	64.746	56.321	14.056	575	
	IX	22.073	4.057	49.084	31.791	48.903	65.964	56.401	14.144	578	
	X	22.057	4.042	49.526	32.047	48.736	66.272	56.609	14.268	587	

Več podatkov in metodološka pojasnila s področja aktivnosti boste našli na spletnem naslovu:

[http://www.stat.si/tema\\_demografsko\\_trg.asp](http://www.stat.si/tema_demografsko_trg.asp)

More data and methodological explanations on activity are available on the website:

[http://www.stat.si/eng/tema\\_demografsko\\_trg.asp](http://www.stat.si/eng/tema_demografsko_trg.asp)

## RUDARSTVO IN PREDELOVALNE DEJAVNOSTI MINING AND MANUFACTURING

### Indeksi industrijske proizvodnje, prihodkov od prodaje, zalog in produktivnosti Industrial production indices, indices of turnover, stock indices and productivity indices

	Proizvodnja Production	Prihodki od prodaje <sup>1)</sup> Turnover <sup>1)</sup>		Produktivnost dela Labour productivity	Zaloge Stock	
		nominalni nominal	realni real			
Enako obdobje prejšnjega leta = 100 The same period of the previous year = 100						
2009	82,6	80,3	83,3	91,6	99,8	
2010	107,2	109,9	107,9	113,3	90,0	
2011	101,3	104,7	100,5	103,3	102,7	
2012	99,1	97,1	97,2	99,9	104,0	
2013	99,1	98,4	98,6	101,8	96,2	
2013	XI	99,5	95,8	96,6	...	96,4
	XII	108,0	107,4	108,3	...	96,6
2014 <sup>2)</sup>	I	99,7	102,9	104,2	...	96,6
	II	98,3	101,1	102,3	...	96,0
	III	103,5	106,5	107,6	...	94,1
	IV	101,2	99,2	100,4	...	96,2
	V	100,2	98,7	99,9	...	97,5
	VI	106,2	107,1	107,9	...	98,0
	VII	105,4	106,4	107,0	...	101,6
	VIII	98,6	101,4	101,7	...	100,4
	IX	104,8	108,3	108,3	...	99,3
	X	103,1	105,3	105,2	...	100,7

1) Podjetja z dejavnostjo oskrba z elektriko, plinom in vodo niso zajeta.  
Electricity, gas and water supply not included.

2) Začasen podatek.  
Provisional data.

### Indeksi industrijske proizvodnje po dejavnostih in namenskih skupinah Industrial production indices by activity and main industrial groupings

	Skupaj Total	B	C	D	Proizvodi za vmesno porabo Intermediate goods industries	Proizvodi za investicije Capital goods industries	Proizvodi za široko porabo Consumer goods industries
		Rudarstvo Mining and quarrying	Predelovalne dejavnosti Manufacturing	Oskrba z elektriko, plinom in vodo Electricity, gas and water supply			
Enako obdobje prejšnjega leta = 100 The same period of the previous year = 100							
2009	82,6	97,1	81,3	93,4	82,5	80,5	84,5
2010	107,2	113,8	107,6	101,8	111,2	105,1	101,8
2011	101,3	92,1	101,1	105,0	100,7	102,6	101,4
2012	99,1	92,8	98,0	110,5	98,5	99,1	100,4
2013	99,1	101,4	98,5	103,9	100,6	93,8	100,6
2013	XI	99,5	106,0	99,5	100,4	97,2	99,9
	XII	108,0	174,1	107,7	109,3	109,9	104,8
2014 <sup>1)</sup>	I	99,7	131,0	102,1	79,0	100,7	93,9
	II	98,3	99,7	100,5	81,3	102,2	93,7
	III	103,5	69,9	106,0	86,8	100,9	106,1
	IV	101,2	173,2	101,1	90,9	97,4	96,8
	V	100,2	118,0	100,3	96,0	97,1	95,4
	VI	106,2	109,3	108,3	85,4	107,6	105,9
	VII	105,4	79,8	107,0	94,7	109,5	101,3
	VIII	98,6	72,6	101,1	85,0	102,8	100,3
	IX	104,8	119,6	106,3	87,6	114,0	99,7
	X	103,1	99,2	105,3	84,4	109,0	104,2

1) Začasen podatek.  
Provisional data.

**Indeksi nominalnih prihodkov od prodaje po dejavnostih in namenskih skupinah**

Nominal indices of turnover by activity and main industrial groupings

	Skupaj <sup>1)</sup> Total <sup>1)</sup>	B	C	Proizvodi za vmesno porabo <i>Intermediate goods industries</i>	Proizvodi za investicije <i>Capital goods industries</i>	Proizvodi za široko porabo <i>Consumer goods industries</i>
		Rudarstvo <i>Mining and quarrying</i>	Predelovalne dejavnosti <i>Manufacturing</i>			
Enako obdobje prejšnjega leta = 100 / The same period of the previous year = 100						
2009	80,3	96,1	80,1	76,4	81,9	84,9
2010	109,9	113,9	109,9	116,6	107,1	103,0
2011	104,7	100,7	104,8	106,4	102,6	104,0
2012	97,1	85,2	97,3	95,6	96,8	99,9
2013	98,4	102,1	98,3	99,6	93,0	101,2
2013	XI	95,8	98,4	95,8	97,3	93,8
	XII	107,4	128,7	107,2	108,7	105,4
2014 <sup>2)</sup>	I	102,9	97,5	103,0	107,5	98,0
	II	101,1	98,4	101,1	105,3	95,8
	III	106,5	106,2	106,5	104,3	110,8
	IV	99,2	113,8	99,1	103,8	93,4
	V	98,7	130,3	98,4	103,8	92,8
	VI	107,1	107,3	107,1	108,0	105,2
	VII	106,4	91,1	106,6	105,6	102,4
	VIII	101,4	98,7	101,4	100,4	95,4
	IX	108,3	99,9	108,4	108,1	101,6
	X	105,3	95,0	105,5	102,8	101,8

1) Podjetja z dejavnostjo oskrba z elektriko, plinom in vodo niso zajeta.  
*Electricity, gas and water supply not included.*2) Začasen podatek.  
*Provisional data.***Indeksi realnih prihodkov od prodaje po dejavnostih in namenskih skupinah**

Real indices of turnover by activity and main industrial groupings

	Skupaj <sup>1)</sup> Total <sup>1)</sup>	B	C	Proizvodi za vmesno porabo <i>Intermediate goods industries</i>	Proizvodi za investicije <i>Capital goods industries</i>	Proizvodi za široko porabo <i>Consumer goods industries</i>
		Rudarstvo <i>Mining and quarrying</i>	Predelovalne dejavnosti <i>Manufacturing</i>			
Enako obdobje prejšnjega leta = 100 / The same period of the previous year = 100						
2009	83,3	93,8	83,2	80,0	85,5	86,0
2010	107,9	115,8	107,8	112,7	106,8	101,8
2011	100,5	101,6	100,5	100,1	100,5	101,2
2012	97,2	85,4	97,4	95,9	96,3	100,2
2013	98,6	102,8	98,6	100,7	92,6	100,7
2013	XI	96,6	99,3	96,6	99,1	93,4
	XII	108,3	130,0	108,0	109,7	104,9
2014 <sup>2)</sup>	I	104,2	98,0	104,3	110,1	97,4
	II	102,3	100,1	102,3	107,9	94,8
	III	107,6	107,6	107,6	106,4	110,5
	IV	100,4	115,5	100,2	106,2	92,7
	V	99,9	132,5	99,6	107,0	92,2
	VI	107,9	108,8	107,9	110,7	104,2
	VII	107,0	92,4	107,2	107,6	101,5
	VIII	101,7	95,9	101,8	101,3	95,4
	IX	108,3	97,3	108,5	108,5	101,4
	X	105,2	92,3	105,4	102,5	102,3

1) Podjetja z dejavnostjo oskrba z elektriko, plinom in vodo niso zajeta.  
*Electricity, gas and water supply not included.*2) Začasen podatek.  
*Provisional data.*Več podatkov in metodološka pojasnila s področja industrije boste našli na spletnem naslovu:  
[http://www.stat.si/tema\\_ekonomsko\\_rudarstvo.asp](http://www.stat.si/tema_ekonomsko_rudarstvo.asp)  
More data and methodological explanations on manufacturing are available on the website:  
[http://www.stat.si/eng/tema\\_ekonomsko\\_rudarstvo.asp](http://www.stat.si/eng/tema_ekonomsko_rudarstvo.asp)



**ZUNANJA TRGOVINA**  
**EXTERNAL TRADE**

**Izvoz in uvoz blaga**

*Exports and imports of goods*

	Saldo menjave <i>Trade balance</i>	Izvoz <i>Exports</i>			Uvoz <i>Imports</i>			Pokritost uvoza z izvozom v % <i>Exports as % of imports</i>	
		skupaj <i>total</i>	države EU <sup>1)</sup> <i>EU countries<sup>1)</sup></i>	druge države <i>other countries</i>	skupaj <i>total</i>	države EU <sup>1)</sup> <i>EU countries<sup>1)</sup></i>	druge države <i>other countries</i>		
1.000 EUR									
2009	-1.006.597	16.269.340	11.184.063	5.085.278	17.275.937	13.524.232	3.751.705	94,2	
2010	-1.461.245	18.639.345	13.074.557	5.564.788	20.100.589	15.422.819	4.677.771	92,7	
2011	-1.555.794	20.999.296	14.743.943	6.255.353	22.555.090	17.186.125	5.368.965	93,1	
2012	-1.016.975	21.060.685	14.439.591	6.621.094	22.077.660	16.766.295	5.311.365	95,4	
2013	-565.446	21.548.704	16.148.877	5.399.827	22.114.150	17.471.332	4.642.818	97,4	
2013	X	-23.781	1.983.570	1.509.693	473.877	2.007.351	1.517.732	489.619	98,8
	XI	-100.429	1.863.918	1.420.397	443.521	1.964.347	1.568.585	395.762	94,9
	XII	-103.835	1.622.626	1.165.415	457.211	1.726.461	1.374.439	352.022	94,0
2014 <sup>2)</sup>	I	34.969	1.816.135	1.425.149	390.986	1.781.166	1.374.761	406.405	102,0
	II	-3.117	1.779.283	1.347.614	431.669	1.782.400	1.409.801	372.599	99,8
	III	80.625	1.992.145	1.507.472	484.673	1.911.519	1.539.593	371.927	104,2
	IV	53.115	1.957.445	1.469.144	488.301	1.904.331	1.492.781	411.550	102,8
	V	-84.394	1.834.205	1.424.831	409.373	1.918.598	1.454.920	463.678	95,6
	VI	81.358	1.944.881	1.466.834	478.048	1.863.524	1.458.633	404.891	104,4
	VII	53.881	2.028.843	1.557.860	470.984	1.974.962	1.610.947	364.015	102,7
	VIII	-94.916	1.538.428	1.164.583	373.845	1.633.344	1.238.899	394.446	94,2
	IX	143.391	2.153.478	1.659.826	493.653	2.010.087	1.537.101	472.986	107,1

1) Prikazani podatki se do konca leta 2012 nanašajo na države EU-27, od januarja 2013 pa na države EU-28.  
*Until the end of 2012 the data refer to EU-27 and from January 2013 on to EU-28.*

2) Začasen podatek.  
*Provisional data.*

## Indeksi izvoza in uvoza blaga

## Indices of exports and imports

		Izvoz Exports			Uvoz Imports		
		skupaj total	države EU <sup>1)</sup> EU countries <sup>1)</sup>	druge države other countries	skupaj total	države EU <sup>1)</sup> EU countries <sup>1)</sup>	druge države other countries
Izračun iz podatkov v EUR, enako obdobje prejšnjega leta = 100 Calculation from EUR values, the same period of the previous year = 100							
2009		81,2	81,8	79,9	75,0	75,4	73,6
2010		114,6	116,9	109,4	116,4	114,0	124,7
2011		112,7	112,8	112,4	112,2	111,4	114,8
2012		100,3	97,9	105,8	97,9	97,6	98,9
2013		102,3	111,8	81,6	100,2	104,2	87,4
2013	X	103,4	114,5	78,9	100,7	100,6	101,2
	XI	99,1	109,3	76,1	104,7	111,4	84,5
	XII	108,6	120,0	87,4	102,5	108,4	84,3
2014 <sup>2)</sup>	I	109,2	113,0	97,3	95,8	96,1	94,9
	II	105,0	106,7	100,2	101,1	99,1	109,2
	III	105,6	107,9	98,8	102,1	103,7	95,9
	IV	102,1	103,3	98,8	100,0	99,6	101,2
	V	101,9	105,8	90,2	98,7	93,3	120,5
	VI	108,1	107,2	110,8	106,5	101,6	128,5
	VII	105,5	108,5	96,9	105,2	107,1	97,3
	VIII	101,9	102,9	98,8	103,4	101,8	108,5
	IX	114,2	116,2	108,0	107,9	105,4	117,1

1) Prikazani podatki se do konca leta 2012 nanašajo na države EU-27, od januarja 2013 pa na države EU-28.  
Until the end of 2012 the data refer to EU-27 and from January 2013 on to EU-28.

2) Začasen podatek.  
Provisional data.

Več podatkov in metodološka pojasnila s področja zunanje trgovine boste našli na spletnem naslovu:

[http://www.stat.si/tema\\_ekonomsko\\_zunanja.asp](http://www.stat.si/tema_ekonomsko_zunanja.asp)

More data and methodological explanations on external trade are available on the website:

[http://www.stat.si/eng/tema\\_ekonomsko\\_zunanja.asp](http://www.stat.si/eng/tema_ekonomsko_zunanja.asp)

## GRADBENIŠTVO CONSTRUCTION

### Indeksi vrednosti opravljenih gradbenih del

Indices of the value of construction put in place

		Indeksi vrednosti opravljenih gradbenih del Indices of the value of construction put in place					
		nominalni nominal			realni real		
		skupaj total	stavbe buildings	inženirski gradbeni objekti civil engineering	skupaj total	stavbe buildings	inženirski gradbeni objekti civil engineering
		Enako obdobje prejšnjega leta = 100 The same period of the previous year = 100					
2009		79,7	77,4	81,4	79,0	77,5	80,1
2010		84,8	88,4	82,3	83,0	86,0	81,0
2011		77,3	62,4	86,8	75,2	60,3	84,7
2012		84,8	84,1	85,2	83,2	82,7	83,4
2013		99,3	81,1	108,2	97,5	79,6	106,3
2013	XI	132,8	104,3	143,0	131,4	103,1	141,5
	XII	107,9	101,9	107,4	106,8	100,8	106,3
2014	I	135,6	107,2	150,3	134,5	106,2	149,1
	II	128,6	104,5	140,9	128,8	104,7	141,1
	III	146,0	109,7	164,4	144,6	108,5	163,0
	IV	149,3	111,5	167,5	147,2	109,8	165,1
	V <sup>1)</sup>	146,5	112,5	162,0	145,0	111,3	160,4
	VI <sup>1)</sup>	131,6	99,4	146,5	129,9	98,1	144,6
	VII <sup>1)</sup>	128,5	114,8	134,7	127,1	113,6	133,2
	VIII <sup>1)</sup>	128,0	116,8	132,7	126,6	115,8	131,2
	IX <sup>1)</sup>	107,9	96,9	113,0	106,5	95,8	111,4
	X <sup>1)</sup>	98,6	95,8	100,7	97,6	95,0	99,6

1) Začasen podatek.  
Provisional data.

### Izdana gradbena dovoljenja za stavbe in stanovanja

Building permits for buildings and dwellings

		Stavbe Buildings						Stanovanja Dwellings	
		skupaj total		stanovanjske stavbe residential buildings		nestanovanjske stavbe non-residential buildings		število number	površina floor area m <sup>2</sup>
		število number	površina floor area m <sup>2</sup>	število number	površina floor area m <sup>2</sup>	število number	površina floor area m <sup>2</sup>		
2009		4.570	2.089.907	3.534	1.189.559	1.036	900.348	5.914	736.335
2010		3.902	1.975.066	2.870	1.105.243	1.032	869.823	4.808	597.600
2011		3.621	1.611.219	2.629	772.110	992	839.109	3.749	500.522
2012		3.205	1.251.166	2.375	671.523	830	579.643	3.095	433.344
2013		3.443	1.300.463	2.549	708.177	894	592.286	3.112	449.955
2012	4	933	323.339	689	190.090	244	133.249	867	120.381
2013	1	869	305.909	639	177.561	230	128.348	754	107.568
	2	919	395.763	672	182.162	247	213.601	892	119.274
	3	847	320.365	656	194.454	191	125.911	806	119.792
	4	808	278.426	582	154.000	226	124.426	660	103.321
2014 <sup>1)</sup>	1	714	247.602	542	142.695	172	104.907	622	95.257
	2	823	266.039	629	163.533	194	102.506	769	108.107
	3	813	242.271	621	151.267	192	91.004	654	101.535

1) Začasen podatek.  
Provisional data.

Več podatkov in metodološka pojasnila s področja gradbeništva boste našli na spletnem naslovu:  
[http://www.stat.si/tema\\_ekonomsko\\_gradbenistvo.asp](http://www.stat.si/tema_ekonomsko_gradbenistvo.asp)  
More data and methodological explanations on construction are available on the website:  
[http://www.stat.si/eng/tema\\_ekonomsko\\_gradbenistvo.asp](http://www.stat.si/eng/tema_ekonomsko_gradbenistvo.asp)

**TRGOVINA IN DRUGE STORITVENE DEJAVNOSTI**  
**DISTRIBUTIVE TRADE AND OTHER SERVICE ACTIVITIES**
**Indeksi nominalnega prihodka v drugih storitvenih dejavnostih**
*Turnover value indices for service activities*

	49	50	51	52	53	55+56	58	59	60	61
	Kopenski promet; cevovodni transport <i>Land transport and transport via pipelines</i>	Vodni promet <i>Water transport</i>	Zračni promet <i>Air transport</i>	Skladiščenje in spremljanje prometne dejavnosti <i>Warehousing and support activities for transportation</i>	Poštna in kurirska dejavnost <i>Postal and courier activities</i>	Gostinstvo <i>Accommodation and food service activities</i>	Založništvo <i>Publishing activities</i>	Dejavnost v zvezi s filmi, video in zvočnimi zapisi <i>Motion picture, video and TV programme production, sound recording and music publishing activities</i>	Radijska in televizijska dejavnost <i>Programming and broadcasting activities</i>	Telekomunikacijske dejavnosti <i>Telecommunications</i>

*Enako obdobje prejšnjega leta = 100 / The same period of the previous year = 100*

2009	81,1	z	z	81,1	97,5	92,1	101,4	72,9	101,7	91,8	
2010	122,6	z	z	124,4	103,9	102,9	99,5	101,1	97,5	102,0	
2011	111,3	z	z	105,3	105,1	103,7	96,9	105,3	94,2	98,9	
2012	98,4	z	z	104,6	97,5	99,0	88,2	93,9	102,1	97,5	
2013 <sup>1)</sup>	103,3	z	z	97,3	97,3	98,7	92,3	102,7	105,1	102,2	
2013	X	103,9	z	z	98,8	94,3	104,0	92,6	99,5	103,0	104,4
	XI	105,0	z	z	97,6	94,2	100,7	92,6	105,5	113,2	101,1
	XII <sup>1)</sup>	102,7	z	z	105,5	102,3	104,1	95,9	104,7	108,0	109,0
2014	I <sup>1)</sup>	107,6	z	z	107,1	97,5	101,5	101,9	107,7	111,4	105,8
	II <sup>1)</sup>	105,3	z	z	110,5	99,7	102,0	104,6	98,6	107,2	107,2
	III <sup>1)</sup>	111,9	z	z	107,1	96,6	105,2	95,1	90,3	106,1	104,3
	IV <sup>1)</sup>	105,8	z	z	106,7	96,2	104,3	97,7	100,6	108,4	103,0
	V <sup>1)</sup>	104,5	z	z	114,0	104,1	102,8	102,1	87,4	101,0	97,9
	VI <sup>1)</sup>	105,6	z	z	116,9	102,6	103,2	105,5	84,9	96,9	97,8
	VII <sup>1)</sup>	103,6	z	z	118,9	103,1	101,0	104,1	121,6	98,1	100,5
	VIII <sup>1)</sup>	98,4	z	z	114,2	99,7	104,9	101,1	114,0	97,3	94,6
	IX <sup>1)</sup>	106,1	z	z	119,5	107,7	98,8	98,5	106,3	89,8	96,9

	62	63	69+70.2	71	73	74	78	79	80	81.2	82
	Računalniško programiranje, svetovanje in druge s tem povezane dejavnosti <i>Computer programming, consultancy and related activities</i>	Druge informacijske dejavnosti <i>Information service activities</i>	Pravne in računovodske dejavnosti; podjetniško in poslovno svetovanje <i>Legal, accounting and management consultancy activities</i>	Arhitekturno in tehnično projektiranje; tehnično preizkušanje in analize <i>Architectural and engineering activities; technical testing and analysis</i>	Oglaševanje in raziskovanje trga <i>Advertising and market research</i>	Druge strokovne in tehnične dejavnosti <i>Other professional, scientific and technical activities</i>	Zaposlovalne dejavnosti <i>Employment activities</i>	Dejavnost potovalnih agencij, organizatorjev potovanj in s potovanji povezane dejavnosti <i>Travel agency, tour operator reservation service and related activities</i>	Varovanje in poizvedovalne dejavnosti <i>Security and investigation activities</i>	Čiščenje <i>Cleaning activities</i>	Pisarniške in spremljanje poslovne storitvene dejavnosti <i>Office administrative, office support and other business support activities</i>

*Enako obdobje prejšnjega leta = 100 / The same period of the previous year = 100*

2009	92,5	113,9	88,5	92,1	86,9	86,5	86,0	81,2	100,4	91,7	96,9
2010	102,2	105,3	111,4	88,4	94,7	105,7	117,8	99,9	99,2	96,7	108,1
2011	101,8	71,2	104,4	98,8	97,7	109,2	107,9	95,1	100,4	99,7	104,3
2012	99,7	94,3	93,4	96,1	81,2	93,8	94,2	94,2	98,6	96,3	90,9
2013 <sup>1)</sup>	97,6	112,2	95,4	99,1	101,3	92,0	110,9	98,0	101,4	110,3	100,5
2013	X	98,5	105,0	89,9	106,1	98,6	91,3	115,2	92,6	101,5	117,4
	XI	90,4	113,9	89,0	106,6	102,3	98,8	116,9	95,2	99,5	110,5
	XII <sup>1)</sup>	94,4	109,2	95,9	97,5	102,8	116,2	116,7	104,2	98,4	106,7
2014	I <sup>1)</sup>	103,4	108,9	99,9	86,0	101,3	91,7	103,6	102,1	93,4	104,2
	II <sup>1)</sup>	105,2	104,3	94,1	89,9	101,0	99,2	105,9	100,0	98,6	100,8
	III <sup>1)</sup>	107,7	101,0	92,5	105,1	93,5	97,2	107,9	90,4	99,3	107,5
	IV <sup>1)</sup>	97,6	97,9	88,7	105,9	94,2	101,1	112,2	91,8	100,7	102,5
	V <sup>1)</sup>	106,4	101,0	100,6	98,2	93,2	109,2	112,2	101,1	91,9	100,4
	VI <sup>1)</sup>	99,0	86,2	93,2	103,7	84,5	82,2	110,0	89,7	95,3	98,6
	VII <sup>1)</sup>	108,8	101,5	111,4	118,2	123,8	89,0	115,6	102,3	101,9	109,6
	VIII <sup>1)</sup>	107,9	101,0	103,7	117,8	98,0	93,5	107,4	99,6	102,9	98,2
	IX <sup>1)</sup>	105,7	91,1	85,1	110,6	88,7	86,8	119,9	98,6	93,1	102,6

**Indeksi realnega prihodka v trgovini na drobno in v trgovini z motornimi vozili ter od popravil le-teh**

*Volume indices of turnover of retail trade and wholesale, retail trade, repair of motor vehicles and motorcycles without VAT*

	47	47 brez 47.3	47.3	47.11+47.2	47.19+47.4+47.5+47.6+47.7+47.8+47.9	45	
	Trgovina na drobno <i>Retail trade</i>	Trgovina na drobno, brez motornih goriv <i>Retail trade, except fuel</i>	Motorna goriva v specializiranih prodajalnah <i>Automotive fuel in specialised stores</i>	Trgovina z živili, pijačami in tobačnimi izdelki <i>Food, beverages and tobacco</i>	Trgovina z neživili, brez motornih goriv <i>Retail trade with non-food, except fuel</i>	Trgovina z motornimi vozili in popravila motornih vozil <i>Wholesale and retail trade and repair of motor vehicles and motorcycles</i>	
Enako obdobje prejšnjega leta = 100 <i>The same period of the previous year = 100</i>							
2009	89,4	95,2	75,5	98,1	92,3	78,3	
2010	99,9	98,8	104,6	98,8	98,8	112,2	
2011	101,4	97,5	115,6	96,9	97,8	106,6	
2012	97,7	94,7	106,7	95,0	94,4	93,7	
2013	96,3	96,5	96,0	96,7	96,6	104,7	
2013							
	XI	98,6	97,3	102,0	96,8	98,2	110,4
	XII	100,2	98,0	107,4	96,4	99,4	116,2
2014	I <sup>1)</sup>	98,8	98,7	99,2	98,5	99,3	108,8
	II <sup>1)</sup>	99,3	99,6	98,6	98,9	100,3	106,9
	III <sup>1)</sup>	99,4	97,8	104,3	92,3	103,4	110,1
	IV <sup>1)</sup>	103,3	101,8	107,5	103,8	99,9	101,4
	V <sup>1)</sup>	97,1	97,1	97,0	95,9	98,1	96,6
	VI <sup>1)</sup>	97,6	97,8	97,0	96,7	98,8	97,0
	VII <sup>1)</sup>	103,4	101,3	109,4	98,3	104,1	119,4
	VIII <sup>1)</sup>	99,5	97,9	103,7	95,8	99,8	105,7
	IX <sup>1)</sup>	105,3	103,5	110,5	101,6	105,1	113,4
	X <sup>1)</sup>	100,1	100,4	...	99,1	101,6	108,8

1) Začasen podatek.  
*Provisional data.*

Več podatkov in metodološka pojasnila s področja trgovine in drugih storitvenih dejavnosti boste našli na spletnem naslovu:  
[http://www.stat.si/tema\\_ekonomsko\\_trgovina.asp](http://www.stat.si/tema_ekonomsko_trgovina.asp)  
 More data and methodological explanations on distributive trade and other service activities are available on the website:  
[http://www.stat.si/eng/tema\\_ekonomsko\\_trgovina.asp](http://www.stat.si/eng/tema_ekonomsko_trgovina.asp)

**TURIZEM**  
**TOURISM****Prihodi in prenočitve turistov***Tourist arrivals and overnight stays*

		Prihodi turistov <i>Tourist arrivals</i>			Prenočitve turistov <i>Overnight stays</i>		
		skupaj <i>total</i>	domači <i>domestic</i>	tuji <i>foreign</i>	skupaj <i>total</i>	domači <i>domestic</i>	tuji <i>foreign</i>
2009		2.984.828	1.160.897	1.823.931	9.013.773	4.077.480	4.936.293
2010		3.006.272	1.137.166	1.869.106	8.906.399	3.909.368	4.997.031
2011		3.217.966	1.181.314	2.036.652	9.388.095	3.924.164	5.463.931
2012		3.297.556	1.141.944	2.155.612	9.510.663	3.733.459	5.777.204
2013		3.384.491	1.125.921	2.258.570	9.579.033	3.616.782	5.962.251
2013	XI	177.707	70.200	107.507	474.889	209.446	265.443
	XII	189.209	78.169	111.040	485.057	229.921	255.136
2014	I	172.814	65.198	107.616	514.879	201.400	313.479
	II	183.750	95.128	88.622	523.493	302.209	221.284
	III	204.970	88.121	116.849	545.068	260.144	284.924
	IV	240.238	75.008	165.230	603.409	216.504	386.905
	V	294.306	85.398	208.908	725.010	256.661	468.349
	VI	342.278	99.573	242.705	913.447	315.046	598.401
	VII	441.177	112.601	328.576	1.379.836	448.840	930.996
	VIII	556.918	135.615	421.303	1.645.959	482.528	1.163.431
	IX	329.435	80.240	249.195	836.609	245.905	590.704
	X	280.798	99.737	181.061	672.315	270.966	401.349

Enako obdobje prejšnjega leta = 100

*The same period of the previous year = 100*

2009		96,8	103,1	93,2	96,8	102,9	92,2
2010		100,7	98,0	102,5	98,8	95,9	101,2
2011		107,0	103,9	109,0	105,4	100,4	109,3
2012		102,5	96,7	105,8	101,3	95,1	105,7
2013		102,6	98,6	104,8	100,7	96,9	103,2
2013	XI	101,6	97,4	104,6	96,8	97,7	96,0
	XII	103,7	101,3	105,5	100,1	99,1	101,1
2014	I	104,7	96,3	110,6	99,6	93,1	104,3
	II	99,3	93,9	105,8	96,6	94,3	99,8
	III	99,9	106,3	95,5	97,9	102,4	94,2
	IV	108,8	94,9	116,6	107,8	96,4	115,5
	V	103,0	103,9	102,6	97,1	101,0	95,1
	VI	108,1	100,5	111,5	104,8	98,7	108,3
	VII	98,0	90,5	100,9	94,9	92,3	96,2
	VIII	102,3	92,0	106,1	98,7	91,3	102,1
	IX	100,4	95,4	102,2	95,3	94,2	95,8
	X	111,5	112,1	111,2	106,0	108,2	104,5

Več podatkov in metodološka pojasnila s področja turizma boste našli na spletnem naslovu:

[http://www.stat.si/tema\\_ekonomsko\\_turizem.asp](http://www.stat.si/tema_ekonomsko_turizem.asp)

More data and methodological explanations on tourism are available on the website:

[http://www.stat.si/eng/tema\\_ekonomsko\\_turizem.asp](http://www.stat.si/eng/tema_ekonomsko_turizem.asp)

**TRANSPORT**  
*TRANSPORT*

**Prevoz in promet potnikov in blaga<sup>1)</sup>**

*Transport of passengers and goods<sup>1)</sup>*

		Prepeljani potniki <i>Passengers carried</i>			Promet potnikov na letališčih <sup>2)</sup> <i>Traffic of passengers at airports<sup>2)</sup></i>	Prepeljano blago <i>Goods carried</i>		Promet blaga v pristaniščih <i>Traffic of goods in ports</i>
		cestni javni linijski prevoz <i>road public scheduled transport</i>	železniški prevoz <i>railway transport</i>	zračni prevoz <i>air transport</i>		cestni prevoz <i>road transport</i>	železniški prevoz <i>railway transport</i>	
		1.000				1.000 t		
2009		36.720	16.355	1.144	1.423	75.287	13.774	13.357
2010		28.552 <sup>3)4)</sup>	16.220	1.170	1.382	81.026	16.234	14.591
2011		25.359 <sup>4)</sup>	15.744	1.163	1.359	75.615	17.024	16.198
2012		24.793	15.512	988	1.168	62.759	15.828	16.907
2013		25.146	16.420	1.027	1.266	65.340	17.156	17.184
2012	4	7.828	4.226	196	235	16.346	3.943	4.158
2013	1	6.919	4.153	173	212	12.620	4.017	4.193
	2	6.694	4.004	275	342	17.241	4.068	4.325
	3	3.989	4.168	360	441	17.834	4.264	4.255
	4	7.543	4.096	218	271	17.644	4.806	4.412
2014	1	7.486	4.050	188	237	14.057	4.339	4.601
	2	6.938	3.619	290	334	20.678	4.647	4.172
	3	4.202	3.388	380	454	...	4.322	4.371

Enako obdobje prejšnjega leta = 100  
*The same period of the previous year = 100*

2009		94,8	98,2	87,8	86,3	82,5	79,8	80,7
2010		...	99,2	102,3	97,1	107,6	117,9	109,2
2011		88,8 <sup>3)</sup>	97,1	99,4	98,3	93,3	104,9	111,0
2012		97,8	98,5	85,0	85,9	83,0	93,0	104,4
2013		101,4	105,9	103,9	108,4	104,1	108,4	101,6
2012	4	112,0	105,1	88,8	87,6	85,5	93,3	98,8
2013	1	105,5	100,2	93,5	97,3	90,9	101,4	103,1
	2	111,0	109,8	102,7	110,6	112,4	100,5	96,0
	3	91,3	119,1	106,7	108,5	103,8	110,0	101,9
	4	96,4	96,9	111,7	115,5	107,9	121,9	106,1
2014	1	108,2	97,5	108,7	111,8	111,4	108,0	109,7
	2	103,6	90,4	105,3	97,7	119,9	114,2	96,5
	3	105,3	81,3	105,7	102,9	...	101,4	102,7

1) Nekateri seštevki se zaradi zaokroževanja ne ujemajo.  
*Some totals do not add up due to rounding.*

2) Samo Letališče Jožeta Pučnika Ljubljana.  
*Only Ljubljana Jože Pučnik Airport.*

3) Prelom v časovni vrsti.  
*Break in time series.*

4) Podatki o potnikih in potniških kilometrih za leti 2010 in 2011 so ocene, skladne s prenovljeno metodologijo.  
*Data on passengers and passenger kilometres for 2010 and 2011 are estimations calculated in line with the revised methodology.*

**Potniški in tonski kilometri<sup>1)</sup>**  
*Passenger-km and tonne-km<sup>1)</sup>*

	Potniški kilometri <i>Passenger-km</i>			Tonski kilometri <i>Tonne-km</i>	
	cestni javni linijski prevoz <i>road public scheduled transport</i>	železniški prevoz <i>railway transport</i>	zračni prevoz <i>air transport</i>	cestni prevoz <i>road transport</i>	železniški prevoz <i>railway transport</i>
mio.					
2009	777	840	1.193	14.762	2.817
2010	579 <sup>2)3)</sup>	813	1.226	15.931	3.421
2011	552 <sup>3)</sup>	773	1.219	16.439	3.752
2012	533	742	1.060	15.888	3.470
2013	460	760	1.061	15.905	3.799
2012	4	162	206	3.873	860
2013	1	125	171	4.095	881
	2	119	282	4.078	898
	3	78	397	3.791	945
	4	137	211	3.942	1.074
2014	1	133	182	3.704	996
	2	121	302	4.168	1.040
	3	80*	429	...	978
Enako obdobje prejšnjega leta = 100 <i>The same period of the previous year = 100</i>					
2009	95,3	100,7	88,5	90,8	80,0
2010	...	96,8	102,8	107,9	121,4
2011	95,3 <sup>3)</sup>	95,1	99,4	103,2	109,7
2012	96,7	95,9	86,9	96,6	92,5
2013	86,3	102,5	100,2	100,1	109,5
2012	4	106,3	106,6	94,4	92,2
2013	1	90,0	94,2	96,4	97,1
	2	93,8	111,2	99,4	98,2
	3	74,7	111,0	102,0	103,9
	4	84,6	94,8	102,7	101,8
2014	1	106,6	98,3	106,7	90,5
	2	101,7	90,5	106,9	102,2
	3	101,4*	84,2	108,2	...

1) Nekateri seštevki se zaradi zaokroževanja ne ujemajo.  
*Some totals do not add up due to rounding.*

2) Prelom v časovni vrsti.  
*Break in time series.*

3) Podatki o potnikih in potniških kilometrih za leti 2010 in 2011 so ocene, skladne s prenovljeno metodologijo.  
*Data on passengers and passenger kilometres for 2010 and 2011 are estimations calculated in line with the revised methodology.*

Več podatkov in metodološka pojasnila s področja transporta boste našli na spletnem naslovu:  
[http://www.stat.si/tema\\_ekonomsko\\_transport.asp](http://www.stat.si/tema_ekonomsko_transport.asp)

More data and methodological explanations on transport are available on the website:  
[http://www.stat.si/eng/tema\\_ekonomsko\\_transport.asp](http://www.stat.si/eng/tema_ekonomsko_transport.asp)



**KMETIJSTVO IN RIBIŠTVO**  
**AGRICULTURE AND FISHING**

**Zakol živine v klavnicah**

*Livestock slaughter in slaughterhouses*

	Konji <i>Horses</i>		Govedo <i>Cattle</i>		Prašiči <i>Pigs</i>		Perutrina <i>Poultry</i>		
	število <i>number</i>	masa trupov <i>weight of dressed carcasses</i> t	število <i>number</i>	masa trupov <i>weight of dressed carcasses</i> t	število <i>number</i>	masa trupov <i>weight of dressed carcasses</i> t	število <i>number</i> 1.000	masa trupov <i>weight of dressed carcasses</i> t	
2009	1.493	352	125.264	35.260	291.588	24.113	33.188	59.543	
2010	1.632	382	124.858	35.772	289.303	24.903	32.678	61.431	
2011	1.689	381	124.447	35.571	273.904	22.954	31.843	58.284	
2012	1.721	381	115.711	33.089	252.512	21.033	32.041	58.661	
2013	1.393	307	110.326	32.104	227.856	18.953	32.316	57.088	
2013	XI	198	43	12.792	3.558	18.613	1.607	2.722	4.903
	XII	205	43	12.089	3.435	24.400	1.982	2.750	4.914
2014 <sup>1)</sup>	I	183	38	9.044	2.630	19.169	1.660	2.647	4.631
	II	130	29	7.507	2.166	18.110	1.620	2.454	4.427
	III	133	29	8.918	2.554	20.924	1.887	2.483	4.793
	IV	132	30	9.192	2.658	20.047	1.749	2.738	4.925
	V	101	24	8.138	2.388	20.083	1.736	2.919	5.166
	VI	92	21	7.435	2.230	20.916	1.738	2.846	5.079
	VII	70	16	7.109	2.108	19.010	1.583	2.890	5.063
	VIII	75	19	6.987	2.100	18.849	1.543	3.077	5.485
	IX	142	32	9.395	2.757	20.915	1.700	2.831	5.002
	X	133	29	10.136	2.959	19.561	1.608	3.024	5.346

1) Začasen podatek.  
*Provisional data.*

**Mleko in mlečni izdelki**

*Milk and milk products*

	Odkupljeno kravje mleko s kmetijskih gospodarstev <i>Cows' milk collected from farms</i>	Proizvodnja mlečnih izdelkov <i>Milk products obtained by dairies</i>					
		konzumno mleko <i>drinking milk</i>	smetana <i>cream</i>	fermentirani izdelki <i>acidified milk</i>	maslo <i>butter</i>	sir <i>cheese</i>	
t							
2009	516.792	142.600	14.903	32.099	2.278	18.455	
2010	519.500	163.398	14.663	31.615	2.643	18.670	
2011	525.592	155.677	14.211	33.659	2.665	18.657	
2012	535.057	151.624	13.334	33.915	2.585	17.994	
2013	516.971	153.008	12.786	34.928	2.292	16.324	
2013	XI	39.914	11.180	1.003	2.595	181	1.364
	XII	42.021	13.715	1.153	2.270	231	1.339
2014 <sup>1)</sup>	I	44.504	14.412	933	2.616	236	1.457
	II	40.765	12.448	969	2.470	196	1.325
	III	46.560	14.138	956	2.539	204	1.476
	IV	46.394	11.915	1.117	2.878	185	1.649
	V	47.681	11.752	1.096	2.621	159	1.616
	VI	45.269	13.297	969	2.800	146	1.297
	VII	46.163	13.438	1.018	2.852	149	1.394
	VIII	45.210	12.811	954	2.446	181	1.399
	IX	42.287	11.686	1.010	2.686	173	1.410
	X	42.731	11.598	1.013	2.450	255	1.495

1) Začasen podatek.  
*Provisional data.*

**Odkup kmetijskih pridelkov**  
*Purchase of agricultural products*

		Skupaj <i>Total</i>	Pojjedelski pridelki <i>Crop products</i>	Pridelki sadjarstva in vinogradništva <i>Fruit and wine growing products</i>	Živina in živalski proizvodi <i>Animal products</i>	Drugi pridelki <i>Other products</i>
EUR						
2009		424.229.746	29.316.472	50.820.956	339.282.301	4.810.017
2010		431.041.432	32.888.525	50.950.966	342.324.246	4.877.695
2011		478.947.282	40.109.773	51.439.872	382.941.584	4.456.053
2012		480.444.075	47.827.693	44.528.047	383.887.864	4.187.204
2013		478.350.170	34.583.136	49.090.117	390.597.005	4.079.912
2013	XI	41.747.353	1.918.727	6.733.669	32.838.835	256.122
	XII	48.530.975	6.860.242	5.465.893	35.658.426	546.414
2014 <sup>1)</sup>	I	38.407.980	394.403	3.588.135	35.280.124	145.318
	II	35.969.920	272.948	2.886.857	32.582.910	227.205
	III	40.173.552	450.650	3.693.680	35.693.194	336.028
	IV	42.620.493	1.483.332	3.216.225	37.136.701	784.235
	V	39.437.915	1.945.352	2.815.394	34.018.007	659.162
	VI	40.702.074	3.283.626	2.647.093	34.489.519	281.836
	VII	48.034.956	9.772.618	3.415.737	34.679.034	167.567
	VIII	38.819.336	2.383.724	2.872.925	33.430.182	132.505
	IX	45.667.448	4.323.827	6.724.912	34.384.695	234.014
	X	47.366.346	9.262.416	4.319.014	33.328.373	456.543

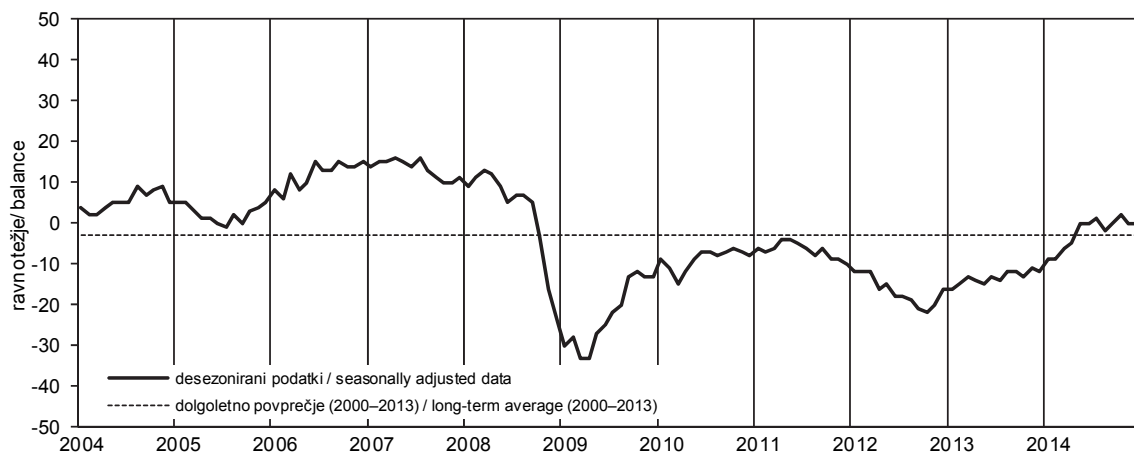
1) Začasen podatek.  
*Provisional data.*

Več podatkov in metodološka pojasnila s področja kmetijstva in ribištva boste našli na spletnem naslovu:  
[http://www.stat.si/tema\\_okolje\\_kmetijstvo.asp](http://www.stat.si/tema_okolje_kmetijstvo.asp)  
 More data and methodological explanations on agriculture and fishing are available on the website:  
[http://www.stat.si/eng/tema\\_okolje\\_kmetijstvo.asp](http://www.stat.si/eng/tema_okolje_kmetijstvo.asp)

## POSLOVNE TENDENCE BUSINESS TENDENCY

### Kazalnik gospodarske klime<sup>1)2)</sup>

Sentiment indicator<sup>1)2)</sup>



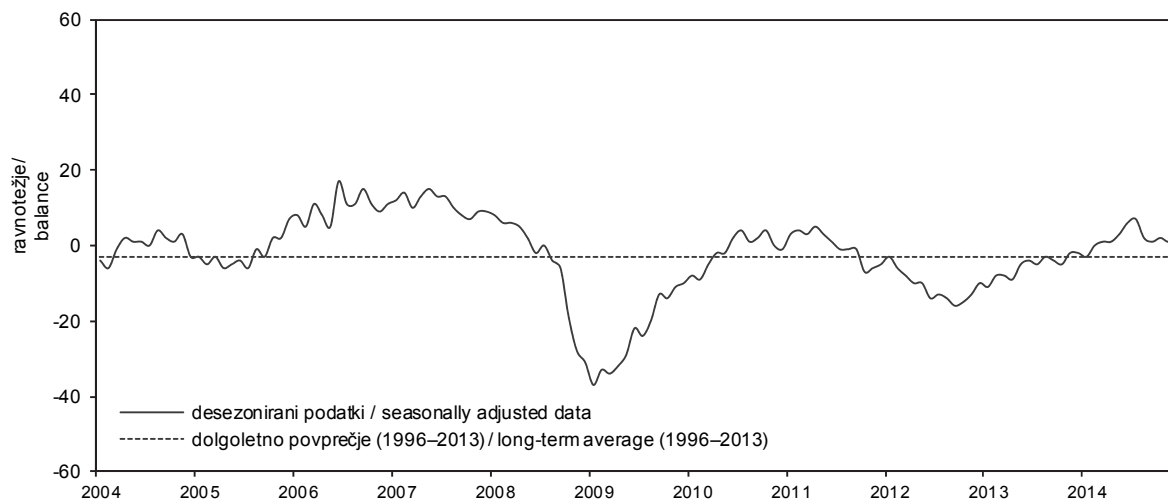
© SURS

1) **Kazalnik gospodarske klime** je tehtani sintezni kazalnik; sestavljajo ga kazalnik zaupanja v predelovalnih dejavnostih, trgovini na drobno in kazalnik zaupanja potrošnikov. **Sentiment indicator** is the weighted average of the confidence indicator in manufacturing, retail trade and the consumer confidence indicator.

2) Iz podatkov je izločen vpliv sezone, vplivov koledarja ni bilo zaznati. Data are seasonally adjusted. In the data no calendar effects were detected.

### Kazalnik zaupanja v predelovalnih dejavnostih

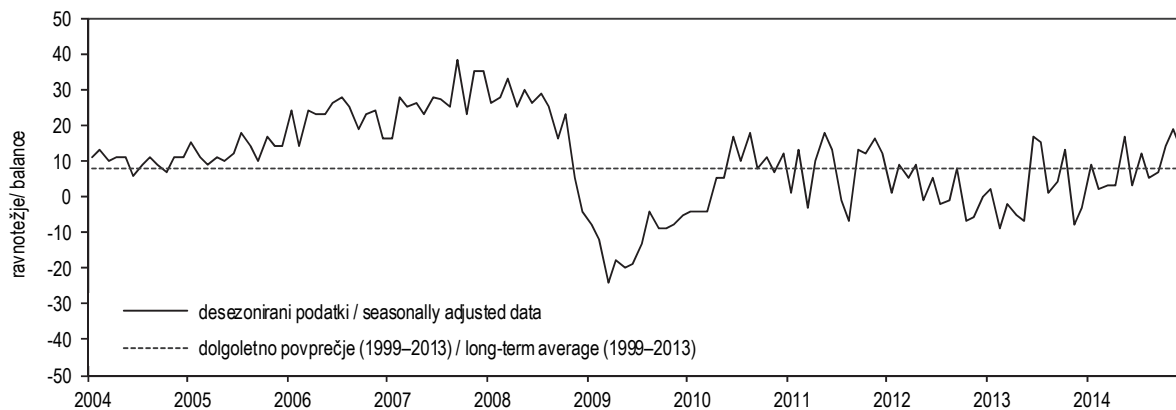
Confidence indicator in manufacturing



©SURS

### Kazalnik zaupanja v trgovini na drobno

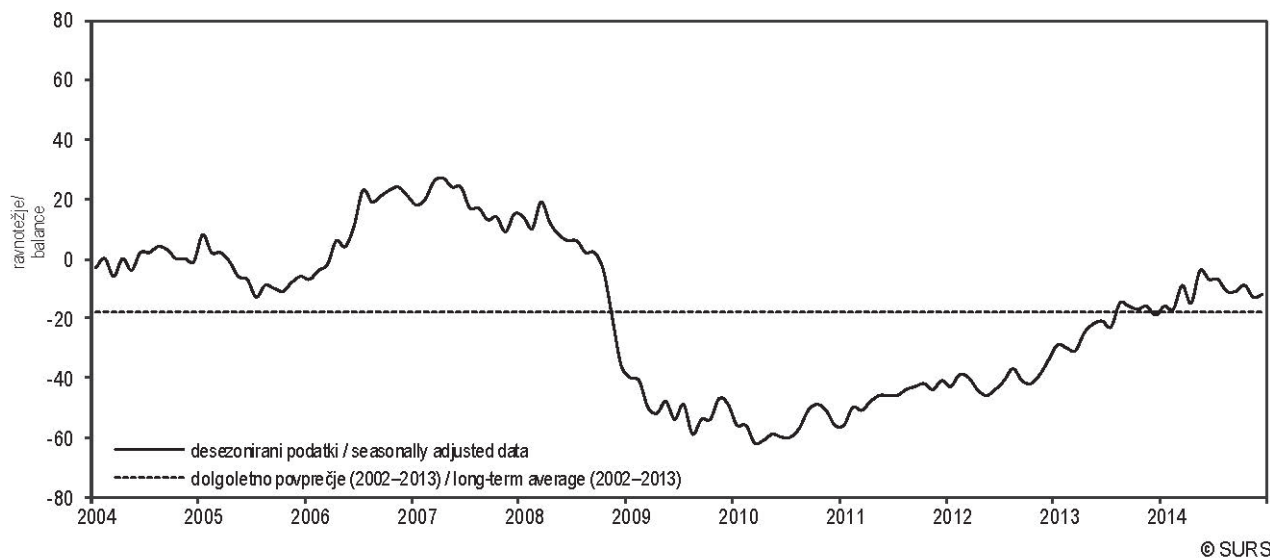
Confidence indicator in retail trade



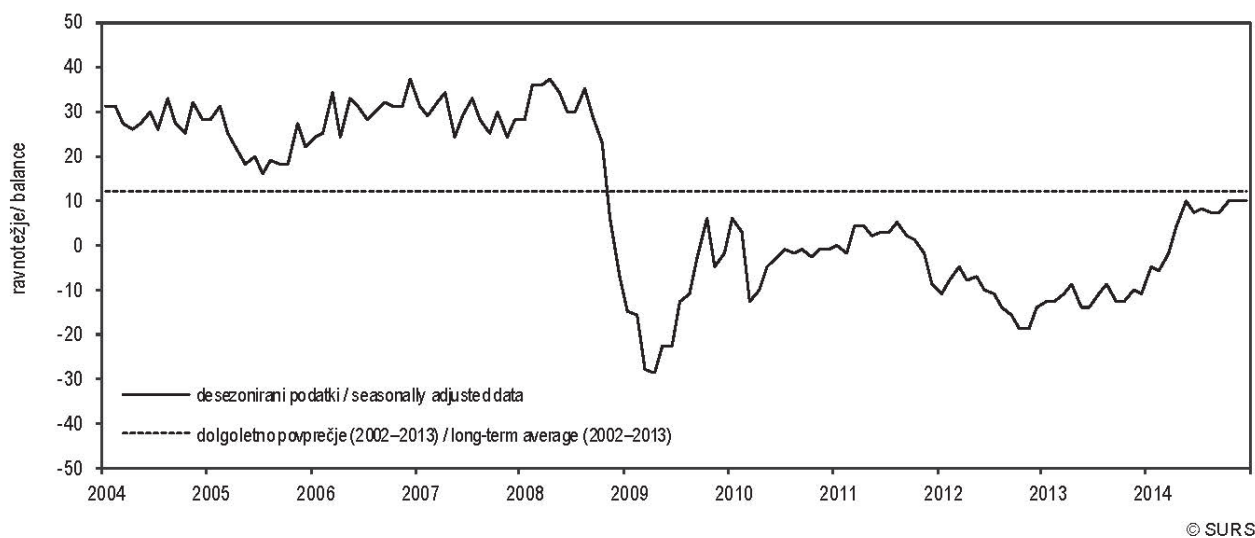
©SURS

**Kazalnik zaupanja v gradbeništvu**

Confidence indicator in construction

**Kazalnik zaupanja v storitvenih dejavnostih**

Confidence indicator in services



Več podatkov in metodološka pojasnila s področja poslovnih tendenc boste našli na spletnem naslovu  
[http://www.stat.si/tema\\_ekonomsko\\_poslovne.asp](http://www.stat.si/tema_ekonomsko_poslovne.asp)  
 More data and methodological explanations on business tendency are available on the website:  
[http://www.stat.si/eng/tema\\_ekonomsko\\_poslovne.asp](http://www.stat.si/eng/tema_ekonomsko_poslovne.asp)

## KAKO DO STATISTIČNIH PODATKOV IN INFORMACIJ

### Spletna stran

[www.stat.si](http://www.stat.si)

### Naslov za pošto

Statistični urad Republike Slovenije  
Litostrojska cesta 54  
1000 Ljubljana

### E-naslov za povpraševanje po podatkih

[info.stat@gov.si](mailto:info.stat@gov.si)

### Telefon

(informacije o statističnih podatkih, pomoč pri dostopu do podatkov na spletnih straneh)  
(01) 241 64 04

### Faks

(01) 241 53 44

### Avtomatski telefonski odzivnik

(inflacija in povprečne mesečne plače)  
(01) 475 65 55

### Specialna knjižnica s čitalnico

Statistični urad Republike Slovenije  
Informacijsko središče  
Litostrojska cesta 54  
1000 Ljubljana

### Poslovni čas knjižnice in telefona:

ponedeljek - četrtek: 9.00 – 15.30  
petek: 9.00 – 14.30

## HOW TO OBTAIN STATISTICAL DATA AND INFORMATION

### Website

[www.stat.si](http://www.stat.si)

### Mail address

Statistical Office of the Republic of Slovenia  
Litostrojska cesta 54  
1000 Ljubljana  
SLOVENIA

### E-mail for data inquiry

[info.stat@gov.si](mailto:info.stat@gov.si)

### Phone

(information on statistical data, user support to access data on website)  
+386 1 241 64 04

### Fax

+386 1 241 53 44

### Answering machine

(inflation and average monthly earnings)  
+386 1 475 65 55

### Special library

Statistical Office of the Republic of Slovenia  
Information Centre  
Litostrojska cesta 54  
1000 Ljubljana

### Office hours of library and phone

Monday-Thursday: 9.00 – 15.30  
Friday: 9.00 – 14.30

