

KRALJEVINA JUGOSLAVIJA

UPRAVA ZA ZAŠTITU



INDUSTRIJSKE SVOJINE

Klasa 49 (3).

Izdan 1 februara 1935.

PATENTNI SPIS BR. 11368

Witkowitz Bergbau - u. Eisenhütten - Gewerkschaft i Ing. Štetka
Alois, Witkowitz, (Č. S. R.)

Postupak za popravljanje vrhova srca.

Prijava od 4 januara 1934.

Važi od 1 juna 1934.

Traženo pravo prvenstva od 5 januara 1933 (Č. S. R.)

Do sada su se napose na vrhu vožnjom izgledana srca (od livenog čelika, kovanog gvoždja i t. d.) ili posvema smjenila novim srcama ili se je privarilo na izgledanu ploču vrha onoliko materijala, koliko ga je manjkalo.

Nadoknađivanje novim srcima skupo je je i nije ekonomično. Drugim postupkom, naime popravkom mjestimičnim privarivanjem materijala na vrh, izgubi se veza između poprečnih profila kako sljede jedan drugog na ploštini vrha, na kojoj se vozi; što prouzrokuje neispravno i štetno voženje preko vrha srca sem toga, savršeno svarivanje na tom mjestu vrlo se teško izvede i to poradi toga, što se radi o svarivanju na nekoj ploštini, koja je podvržena uslijed vožnje hladnom valjanju, pri čemu nastaju pri vožnji naponi, koji se još pomnažaju za napon, koji je nastao privarivanjem. Konačno treba da se uzme u obzir, da je podvrženo mjesto svarenja pri takvom postupku vrlo nezgodnom opterećenju uslijed vožnje.

Iz obih zadnje navedenih razloga, krše i mrve se lako mjesta svarenja a pod nekim okolnostima mogu se lako slomiti i vrhovi srca. Kako se iz navedenog može razabrati, biti će saobraćaj nakon takvog popravka vrha srca vrlo nesiguran.

Predmet ovog pronalaska odnosi se na popravak vrhova srca podizanjem vrha napram bočnim tračnicama u onoj mjeri,

koja odgovara istrošenju, na svrsishodno učvršćenje u tom položaju i konačno na ostruganje profila prema priloženom nacrtu i to tako, da se takvim postupkom postigne polazni oblik vrha ne samo na ploham vožnje točkova već i na ležajnim ploham bočnih tračnica.

Iz toga proizlaze ove koristi:

Plohe, na kojima voze točkovi, nije potrebno da se popravljaju privarivanjem materijala, uslijed čega je isključeno eventualno mrvljenje privarenog materijala na mjestima vožnje (veća sigurnost saobraćaja).

Materijal, koji je podvržen dejstvu točkova sbijen je u gušći a time otporniji protiv istrošenja, ostaje sačuvan na najviše opterećenim mjestima.

Shodno preradjenjem vrha srca dobije se oblik vrha, koji se podudara sa vrhom novog komada srca (kontinualnost vožnje).

Potrebna materijal privari se samo na donje ležajne plohe vrha, dakle na mjestima sporednog značenja, za koje se može garantovati trajnost privarenog materijala.

Za tako popravljene vrhove srca mogu se lako upotrebiti svi polazni sastavni djelovi srca, kao bočne tračnice, podloge it.d., našto se popravljani vrhovi mogu ugraditi u tračnice bez poteškoće i bez upotrebe nenormalnih pričvrstljivih sretstava na tačno isti način, kao novi vrhovi srca.

U priloženom nacrtu prikazan je primjerice oblik izvodjenja ovog postupka. Fig.

1 prikazuje vrh srca popravljen po sadašnjem postupku; fig. 2 poprečni presjek vrha na mjestu 2 iz fig. 1, fig. 3 prikazuje vrh srca, koji je popravljen po ovom pronalasku a fig. 4 i 5 prikazuje poprečne presjeke na mjestima 4 i 5 iz fig. 3.

Prema ovom pronalasku popravljaju se vožnjom izglodani vrhovi srca na taj način, da se njihov prednji dio podigne u mjeri istrošenja „a“ na mjestu najvećeg istrošenja a manjkajući materijal „b“ privari se shodno tom podizanju na donju ležajnu plohu bočnih tračnica „c“ na vrhu srca.

Proporcionalno visini „b“ na mjestu najvećeg istrošenja, privari se materijal na svim ostalim ležajnim ploham „d“ vrha, koje zahvaćaju u spajачke komore susjednih bočnih tračnica.

Gornja ležajna ploha „e“ dalje vožnji izvršen vrh „f“ i dno žlijeba „g“ ostružu se u odnosu uzdignuća vrha, t. j. u odoosu dodanog materijala na donjim ploham „d“ odnosno prema priloženim nacrtima.

Na stražnjem kraju vrha srca, na kojem se većinom samo umjereno vozi i pri spajачkoj komori „h“ za spajanje sa priključenim tračnicama, uzvišenje je samo umjereno; stoga na tom mjestu preradjivanje ili privarivanje nije potrebno.

Po ovom pronalasku popravljen i u tračnice ugradjen vrh srca iste je vrednosti kao posvema novi vrh.

U smislu pronalaska sve jedno je, da li se vrši dopunjivanje na donjim ležajnim ploham pomoću svarivanja ili samo analognim postupkom, kao n. pr. podloženjem shodno debelih pločica i njihovim shodnim učvršćenjem.

Patentni zahtevi:

1) Postupak za popravljivanje točkovima vozila u većoj mjeri izglodanih vrhova srca, naznačen time, da se izvede izjednačenje visine, koje odgovara količini izglodanog materijala, na sporednim mjestima preko, kojih ne voze točkovi.

2) Postupak po zahtjevu 1) naznačen time, da se izvede izjednačenje shodnim privarivanjem na sporednim mjestima, preko kojih ne voze točkovi.

3) Postupak po zahtjevu 1), naznačen time, da se postigne izjednačenje podlogama, eventualno uz istovremeno učvršćenje podloženog materijala na ma kakav način, na sporednim mjestima preko kojih ne voze točkovi.

Fig.1

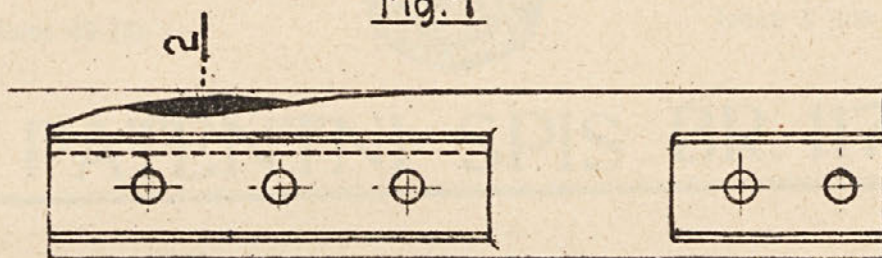


Fig.2

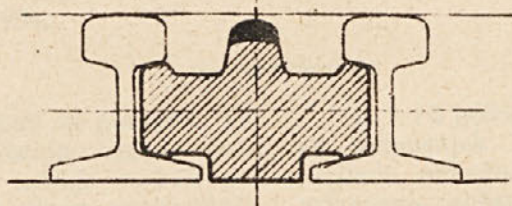


Fig.3

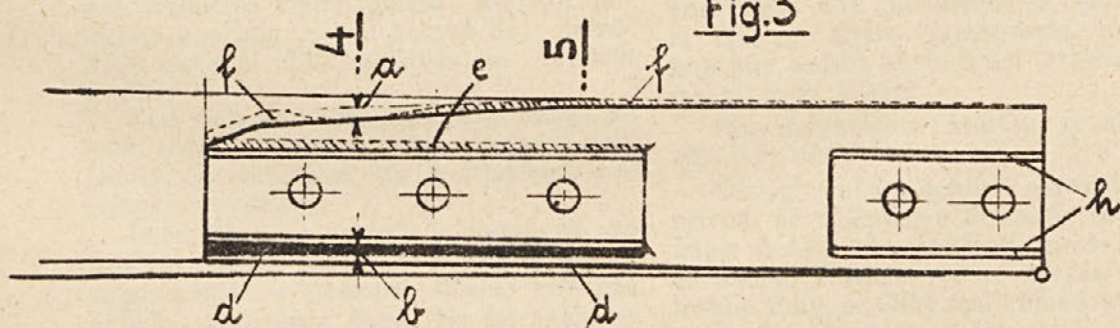


Fig.4

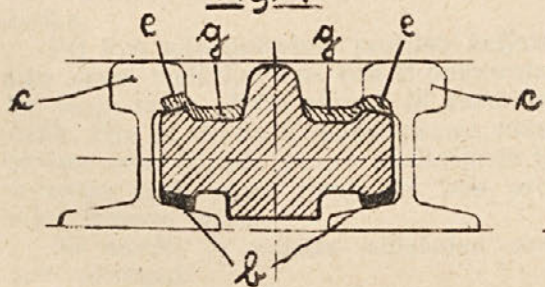


Fig.5

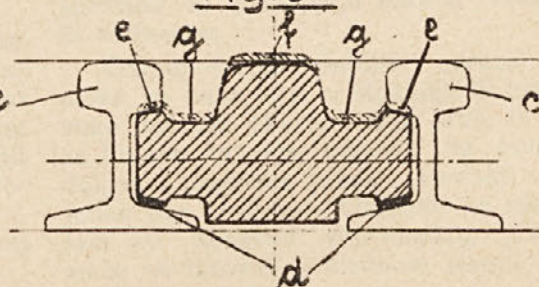


Fig. 1



Fig. 2



Fig. 3



Fig. 4



Fig. 5

