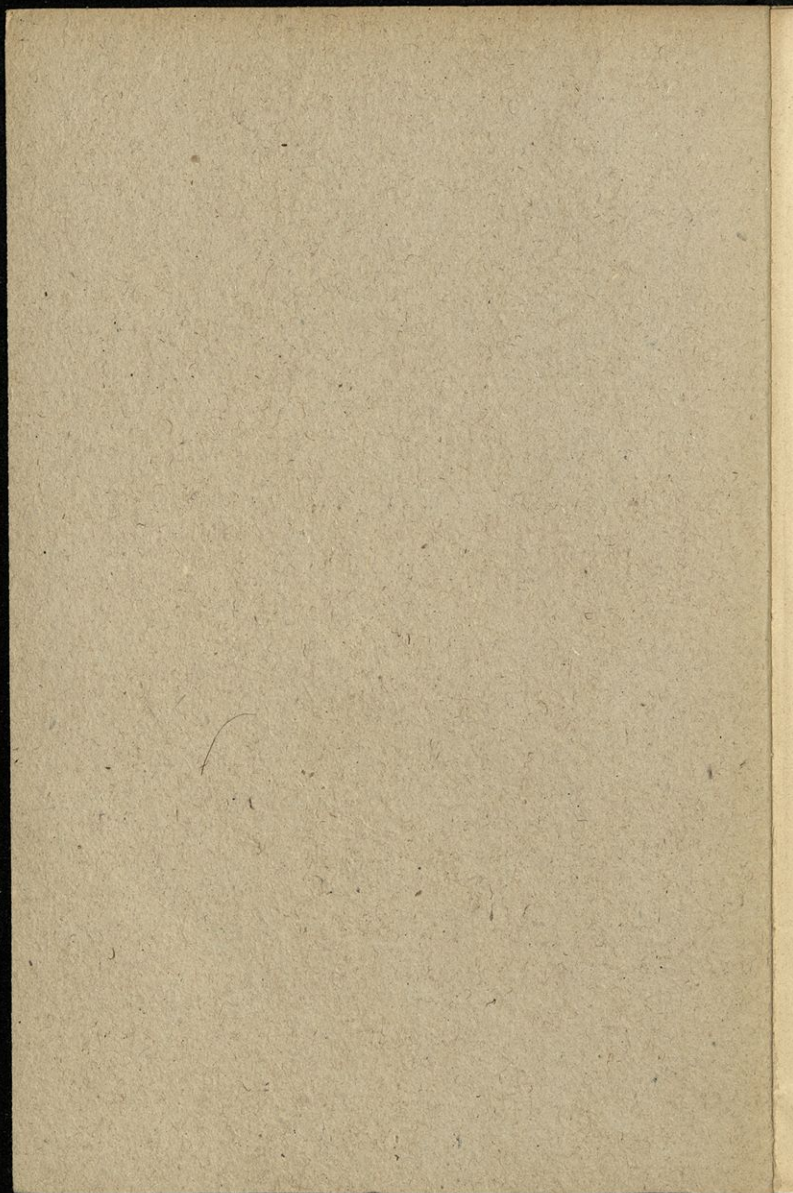


128139



Izvršilni predpis

o službeni opravi za policijsko stražo v Ljubljani po § 11.
organizatornega štatuta
mestne policijske straže.

Sprejet v javni seji občinskega sveta dne 20. decembra 1898.



V LJUBLJANI.

Založil mestni magistrat. — Natisnil A. Klein & Comp.

1898.

128 139

128139



N 354/1957

φ

Izvršilni predpis

o službeni opravi za policijsko stražo v Ljubljani po § 11.
organizatornega štatuta mestne policijske straže,

sprejet v javni seji občinskega sveta dne 20. decembra 1898.

— x —

§ 1.

Vrste orožja in uniforme za mestno policijsko stražo določujejo se tako-le:

I. Za stražnike in nadstražnike:

a) Klobuk: Iz črne klobučevine, z rudečo vrvico namesto traka. Okrajki klobuka so obšiti z usnjem. Na levi strani klobuka je okrogel mestni grb iz bele kovine in šop, kakor pri e. kr. orožnikih.

b) Čepica: Iz črnega sukna, po kroju one železniških uradnikov, s 3·5 cm širokim, živorudečim, suknenim trakom in belimi gumbi, kakor na rokavih suknje.

V sredi srebrne rozete nahaja se mestni grb iz rumene kovine. Pod rozeto nahajajoča se srebrna vrvica ovija se okoli belega gumba.

c) Ovratnik: Črn z belim obrobkom.

Po zimi sme se razun tega nositi šal iz črne volnene tkanine povrhu suknje ali bluže, a vedno pod plaščem.

d) Suknja: Iz temnozelenega sukna z živorudečim pasepoilom po kroju sukenj železniških uradnikov. Z dvema vrstama belih gumbov, živorudečim ovratnikom in živorudečimi rokavnimi našitki.

Na vsaki strani ovratnika nahajajo se iz bele kovine prameni, in sicer pri nadstražnikih na vsaki strani po dva pramena in pri stražnikih po eden pramen.

Na levi rami nahaja se živorudeča poramnica.

e) Bluza: Po kroju bluz za c. in kr. vojsko iz temnozeleno tkanine, z živorudečimi paroli, malimi prameni in poramnico, kakor pri suknji.

f) Hlače: Iz modrosivega sukna in z živorudečim pasepoilom. Kroj hlač mora biti takšen, da se hlače pri deževnem vremenu morejo utakniti v golenice.

Po leti se lahko nosijo svitle enakobarvane, živorudeče pasepoilirane hlače.

g) Plašč: Iz modrosivega sukna z enakim ovratnikom, z živorudečim pasepoilom in z gumbi, kakor pri suknji, po kroju plaščev železniških uradnikov.

Plašč mora imeti oglavnico (kapuco), katera se da odpeti.

h) Dežni plašč: Iz nepremočljive tvarine, dolg da seže do 16 cm nad gležnjem, z oglavnico (kapuco). Okoli vrata in prs se mora dati zapeti.

i) Škornji: Eden par visokih nepremočljivih iz juhtovine in eden par lahkih.

j) Rokavice: Dva para belih in jeden par črnih iz jelenjega usnja.

k) Pobočno orožje: Kratka, malo zakrivljena sablja, z belim držajem, belo montirana v usnjati nožnici.

l) Kupola: Viseča kupola iz črnega usnja, belo montirana, s kovinasto verižico, da se more sablja višje obesiti.

m) Portepej: Iz živorudeče tvarine in zložen v obliko želoda. Nad portepejem je vpleten mestni grb.

n) Revolver.

- o) Žvižgalka: Iz kovine, privezana na živorudeči vrvici, pritrjena na poramnici.
- p) Pločnik (Ringkragen). Iz bele kovine s črnimi številkami. Pločnik se sme le v službi nositi.
- r) Verižica za vklepanje.

II. Za stražniške vodje.

- a) Klobuk, kakor pri stražnikih in nadstražnikih, samo da so v rudečo vrvico vpletene srebrne niti in da je grb srebrn.
- b) Čepica, kakor pri stražnikih, na okrajcih traka ena 7 mm široka srebrna borda.
- c) Kupola, kakor pri stražnikih, z rudeče-srebrnimi bordami.
- d) Sablja, kakor pri stražnikih, v dolžini častniških sabelj.
- e) Suknja, kakor pri stražnikih, s to razliko, da nosi stražniški vodja na prednji strani rokava eno srebrno, 18 mm široko bordo, v obliki znakov, obstoječih za prostovoljno službovanje v c. in kr. vojski.
- f) Portepej iz živorudeče svile, s srebrom prepleten.
- g) Plašč, kakor pri stražnikih. Stražniški vodje imajo eno 7 mm široko srebrno bordo na rokavih, od pasepoila 13 mm oddaljeno.
- h) Bluza, kakor pri stražnikih. Na parolah nosi stražniški vodja eno srebrno bordo v širini 7 mm.
- i) Vrvica za žvižgalko, živorudeča, s srebrom prepletена.
- j) Poramnice rudeče, s srebrom prepletene.
- Vse ostale vrste oprave so jednake, kakor pri stražnikih. Pločnikov stražniški vodje ne nosijo.

§ 2.

Vsak stražnik, nadstražnik in stražniški vodja mora imeti popolno monturo in vse orožje.

K popolni opravi stražnikov, nadstražnikov in stražniških vodij pa spada:

	Trpežna doba	
	let	mesecev
1 klobuk	10	—
1 čepica	—	6
1 plašč s kapuco	4	—
1 suknja	3	—
1 bluza	2	—
1 dežni plašč	4	—
1 hlače iz sukna	—	9
1 letne hlače	1	—
2 para škornjev, eden iz juhtovine z dvoj- nimi podplati	2	—
eden par lahkih	1	—
2 ovratnika	—	3
2 para rokavic	—	3
1 kupola	3	—
1 portepej	—	6
1 sablja	—	—
1 žvižgalka	6	—
1 vrvica	1	—
1 pločnik	—	—
1 navod	—	—
1 skladna knjižica	—	—
1 beležnica	—	—



