

UPRAVA ZA ZAŠTITU

Razred 25 (2)



INDUSTRIJSKE SVOJINE

Izdan 1. Avgusta 1926.

PATENTNI SPIS ŠT. 3788

Guido Bertuletti, industrijalec, Milano, Italija.

Naprava za samotvorno izmenjavo vitel v mehaničnih tkalnih stolih.

Prijava z dne 24. julija 1924.

Velja od 1. marca 1925.

Prvenstvena pravica z dne 24. julija 1923. (Italija).

Znano je že veliko naprav, ki služijo samotvorni izmenjavi vitel pri tkalnih stolih, toda vse te rešitve so dosedaj zapletene, praktično težko izvedljive in drage.

V naslednjem opisana namestitvev, ki je namenjena samotvorni izmenjavi vitel v mehaničnih tkalnih stolih, bodisi v bližini zmanjkanja suvalne niti, bodisi pri nastalem nehanju oz. vtrganju suvalne niti, kaže največjo enostavnost vseh delov in gibanj, ter omogoči sigurno in ceno uporabo in delovanje.

Primerni način izdelovanja iznajdbenega predmeta je predložen v priloženi risbi kjer fig. 1 kaže navadni mehanični tkalni stol v pogledu od strani, kjer se nahajajo deli, ki služijo samotvorni izmenjavi vitel, v mirni legi,

fig. 2 kaže tkalni stol od iste strani, z deli ki so namenjeni za samotvorne izmenjave vitel, v delujoči legi medtem ko

fig. 3 kaže v istem pogledu, iste organe, v drugi delujoči legi,

fig. 4 je tloris donašalnega sanika vitel.

Z 1 je zaznamovana spodnja osovina tkalnega stola, na kateri je pritrjena palična plošča 2, ki je na primer opremljena, čez en del njenega obsega, z naraščajočo ekscentrično krivino 3 in s palcem ali nosom 4. Z 5 je zaznamovana rama tkalnega stola, ki tvori eno njegovo stran, z 6 tkalni predal in z 7 shramba ali skladišče s prejo navitih vitel. 8 je na tkalnem stolu vrtljivo pritrjen vzvod, ki s pomočjo zmeti 9 ali drugega pripravnega organa vleče navzgor, na katerem je vrtljiva tako vložena zavornica ali zapiralnik 10, da se v danem trenutku sprime s palično ploščo

2. 11 je trdo pritrjen naslonjač za zapiralnik 10

Zavornica ali zapiralnik 10 se na njegovem okretnim čepu lahko tako obrača, dokler ne sune na naslonjač 11, in sicer povzroča to obračanje poteznica 12, katera se krmi z navadnim nitnim tipalcem, če je vsled skoraj popolnega zmanjkanja potrebna izmenjava vitel, ali pri prenehanju delovanja tkalnega stola, ako se vtrga suvalna nit, drugače se krmi z navadnimi vilicami suvalne niti tkalnega stola, ako je potrebna izmenjava pri popolnoma porabljeni vitli, kakor tudi vsakokrat pri utrganju suvalne niti.

Tipalec in vilice tvoreči organi niso nadalje opisani, ker je zmožna vsaka poljubna znana tipa tipalca ali vilic, osovino postaviti v kretinjo katera krmi zavornico ali zapiralnik 10.

Na njegovem koncu nosi vzvod 8 končnico 13 katere površina ne kaže ravnočrtnega profila, ter je s svornim ali zareznim sklepom premikajoče spojena s poteznico 14, ktera poteznica ima z njene strani v gotovi višini, iz dveh delov obstoječo in sicer poševno 15 in navpično 16 izdelano vodilno zarezo. V omenjeni zarezi je prostorno nameščen svornik 17, ki je trdo zvezan s predalom 6. Poteznica 14 konča zgoraj v preložljivi organ 25, — kladvice, — ki služi za nameščanje polnih vitel v suvalnik, oziroma za odstranitev praznih vitel iz istega.

Na mizi tkalnega stola je nameščena shramba ali skladišče 7 navitih vitel. Pod shrambo teče med dvema vodilnimi letvami ali vodilno zarezo donašalni sanik za vitle 19, na katerem je v trdi točki 21 sklepno pritrjen pre-

gibni vzvod 20—20', katerega ročica 20' je v prostem zarezem vodu sklepno pritrjena na prožljivo (mogoče po pernem batu vplivajočo) poteznico, katera je od njene strani sklepno pritrjena z oglatim vzvodom 23, kojega konec, opremljen z okretnim kolescem 24, se naslanja končni del 13 vzvoda.

Opisana naprava deluje sledeče:

Zapiralnik 10 je v normalni legi potisnjen navzdol, tako da se palična plošča 2 med njeno kretinjo ne dotakne zapiralnika, vsled česar so vsi organi, ki ne delujejo na samotvorni zamenjavi vitel, v mirni legi, kakor kaže fig. 1. Ko začne delovati nitni tipalec in ne najde zadostne množine suvalne niti v suvalniku se nahajajočih vitel, ker je suvalna nit pošla, ali ko začne delovati suvalne vilice pri popolnoma izpraznjenih vitlah ali pri utrganju sunka, se izproži, poljubnim znanim sistemom pripadajoča, vzvodna naprava in tako začne delovati poteznica 12.

Zapiralnik ali zavornica 10 pride potem v lego, kakor kaže fig. 2 in 3. V s puščico zaznamovani smeri se vrteča palična plošča 2, deluje z ekscentrično naraščajočim delom 3 (fig. 2) vedno močnejše na zapiralnik 10, vsled česar se vzvod 8 polagoma poniža. Isti povzroči od njegove strani do gotove meje ponižanje poteznice 14, ter krmi, vsled premikanja končnice 13, preteg oglatega vzvoda 23, vsled česar se okrene po prožljivi spojki 22 vzvod 20—20', kateri povzroči, da izstopi donašalni sanik vitel 19, ki dovodi iz shrambe ali skladišča 7 vzeto napolnjeno vitel. V trenutku, ko se konica ali nos palične plošče 2 dotakne okretnega kolesca zavornice ali zapiralnika 10, se poteznica 14 v enem sunku premakne še za nadaljni del navzdol in kladvice 25 potisne s prejo napolnjeno, po donašalnem saniku oddano vitel v čolniček, prazna vitel pa odpade navzdol.

Vzvoda 23 in 20 se v zgoraj omenjeni legi in sicer kakor kaže fig. 2 in 3 vzdržita toliko časa, dokler se okretno kolesce 24 ne

vleže na zgornji del končnice 13. Takoj ko nos 4, palične plošče 2, zdrkne čez zavornico ali zapiralnik 10, se vrnejo vsi deli, vsled učinka zmeti oz. nazaj vpeljajočega organa 9, takoj v prejšnjo mirno lego.

Patentne zahteve:

1. Razvrstitev za samotvorno izmenjavo izpraznjenih vitel pri mehaničnih tkalnih stolih s prostim skočnim razvodom, z na spodnji osovini tkalnega stola pritrjeno palično ploščo, katere obseg ima na enem delu naraščajočo ekscentrično krivino, kateri sledi palec, označena z vzmetno vplivajočim vzvodom, ki nosi vrtljivo zavornico ali zapiralnik, krmljen od nitnega tipalca ali pri tkalnih stolih rabljivih vilic suvalnih niti i dr. kakor tudi z neravno črtno površino opremljeno in z vzvodno napravo skupno delujočo končnico, pri čem omenjena razvrstitev vzvodov krmi donašalca vitel, kateri prinese vitel nad tkalni predal, kakor hitro pritisne konec naraščajoče ekscentrične krivine palične plošče na zavornico ali zapiralnik, označena nadaljne tudi s tem, da je omenjeni prožljivi vzvod razun tega sklepno spojen z navpično lahko preložljivo in gibanju tkalnega predala sledečo poteznico, katera navpična poteznica na njenem koncu nosi premakljivo kladvice, namenjeno zato, da nadomesti na znani način prazni vitel z napolnjenim.

2. Razvrstitev za samotvorno izmenjavo praznih vitel v čolničku mehaničnih tkalnih stolov, označena s tem, da se neposredno krmi, zgolj z enim organom, tako naprava za donos s prejo napolnjenih vitel iz shrambe ali skladišča na tkalni predal, kakor tudi krmlilna naprava namenjenega kladvice za vpeljavo napolnjenih in izmetanje praznih vitel, morebiti z vzvodom, na kojega vpliva na spodnji osovini tkalnega stola pritrjena palična plošča.

Fig. 1.

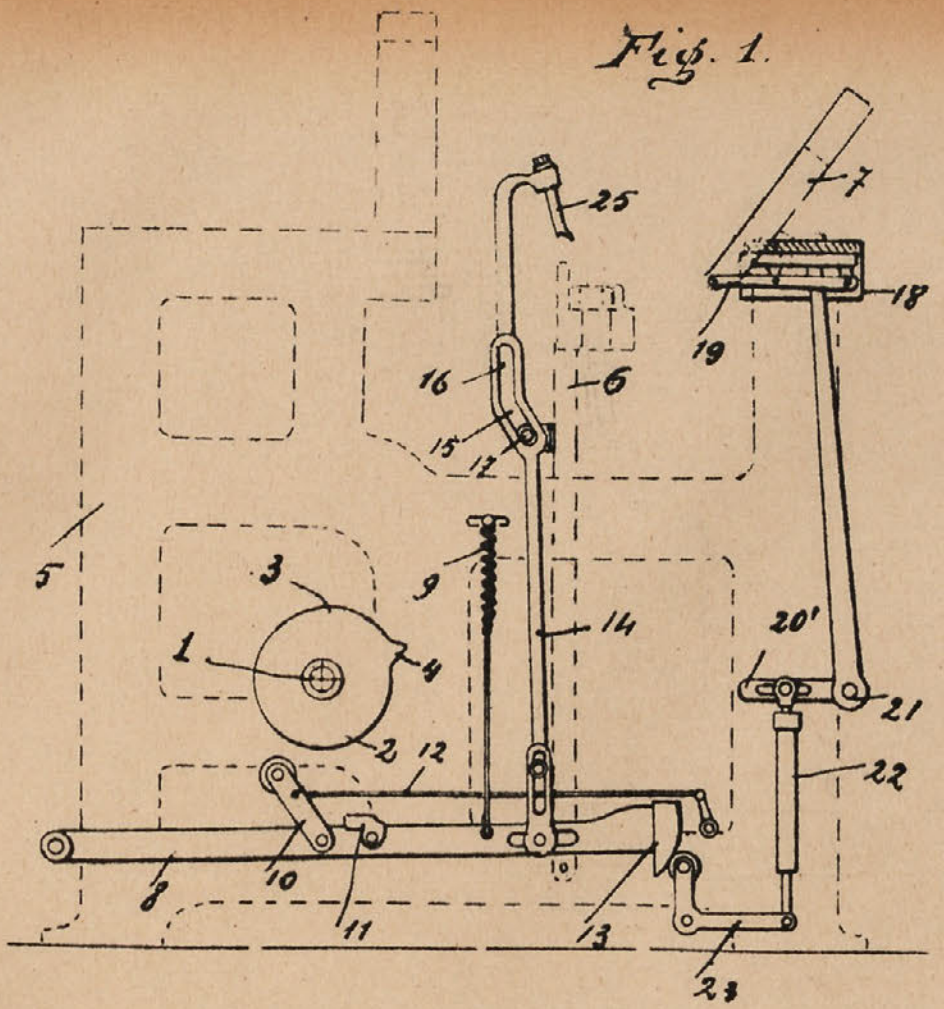


Fig. 2.

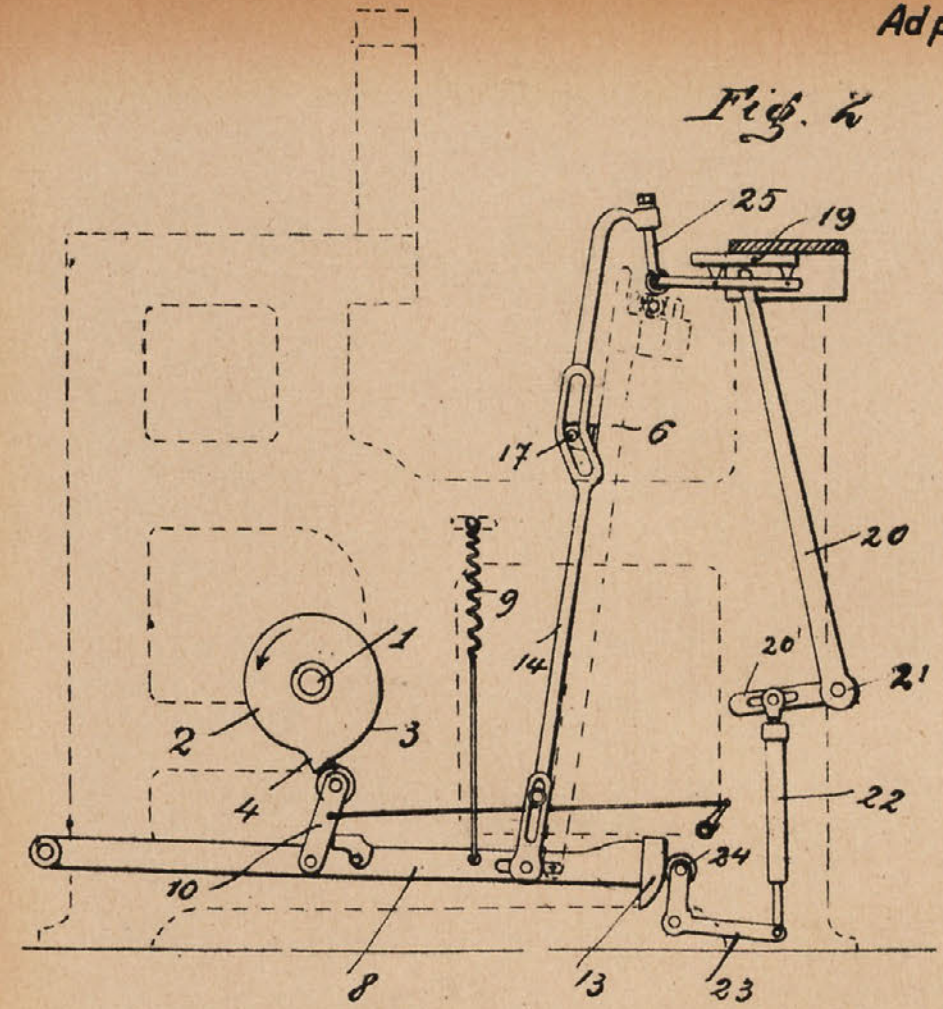


Fig. 4.

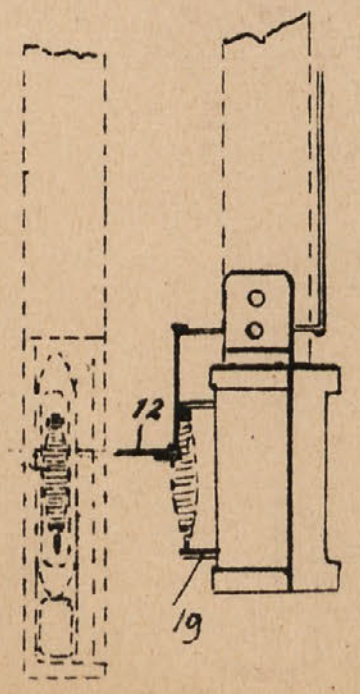


Fig. 3.

