



• DODATNI •
• CENIK •
DROGERIJE
GREGORIČ
• LJUBLJANA •
PREŠERNOVA • 5 •

POGOJI DOBAVE:

Vse cene se razumejo ocarinjeno, franko Ljubljana, neobvezno. Merodajne so tržne cene dneva odpošiljatve blaga. Vsaka pošiljatev se dobro omota in potuje na odgovornost naročnika. Zavojnina se računa pri naročilih izpod Din 500.— po lastni ceni, najnižje. Odpošilja se le po povzetju ali pa če naročnik vpošlje denar v naprej. V zadnjem slučaju so poštni stroški znatno nižji in se vsled tega ta način toplo priporoča. Za slučaj, da nam je naročen komad pošel, zamenjamo istega z istovrednim blagom, izvzemši slučaj, da se to izrečno prepove. Reklamacije upoštevamo le osem dni po prejemu blaga. Za pravilnost v tem ceniku odtisnjenih slik in navedenih opisov, tež in velikosti ter za vse druge tiskovne napake ne moremo prevzeti nikake odgovornosti. Vse aparate, objektivne in potrebščine, ki niso v tem ceniku navedeni, kakršne si bodi tovarne in provenience, kjerkoli ponudene, dobavimo po originalnih cenah iz tovarn direktno.

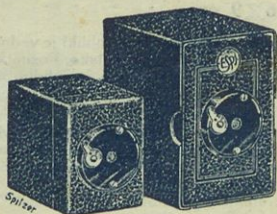
**PRI VSEH NAROČILIH PREKO
DIN 500.—
nosimo stroške pošte
in ovojnine mi sami!**

Ako s svojimi fotografičnimi rezultati niste zadovoljni, prinesite negative in slike k nam v oceno. Podprli Vas bomo z nasveti, da bodo Vaši uspehi razveseljivi!

591/12-23 pr. 40.

Drogerija Gregorič, Ljubljana, Prešernova 5

Fotografični aparati



Start za plošče $4\frac{1}{2} \times 6$ in $6\frac{1}{2} \times 9$ cm
Novost 1929.

Kamera „Start“ ima nalog, vpeljati v prekrasni fotosport najmlajše prijatelje. Kljub nizki ceni so uspehi s to kamero zadovoljivi in nudijo veliko veselja.

Kamera „Start“ ni igrarča. Solidno izdelan obod. Leča za pokrajine. Zaklop za časovna in trenutna snetja. Za počezno in pokončne posnetke.

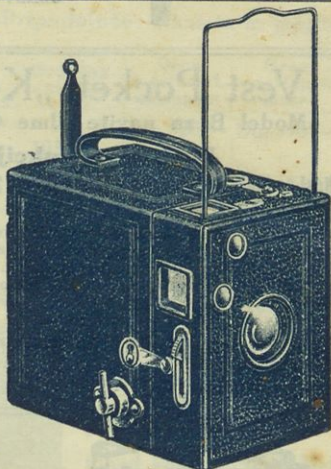
Cena: V velikosti $4\frac{1}{2} \times 6$. Din 20.—
" " $6\frac{1}{2} \times 9$. " 25.—

Box Poka za navite filme (Roll-film) 6×9 cm

Kovinast obod prevlečen z umetnim usnjem. Kovinasti deli deloma matirani, deloma fino ponikljani. V kameri sta vdelani dve iskali, za pokončne in počezne posnetke. Okvirno iskalo. Zaklop za časovna in trenutna snetja. Fina leča za pokrajine F:11, ki sijajno riše. Tri zaslonke. Izvrstna naprava za premikanje filma. Dve stojalni matici.

Resnim začetnikom ta model toplo priporočamo.

Cena . Din 220.—



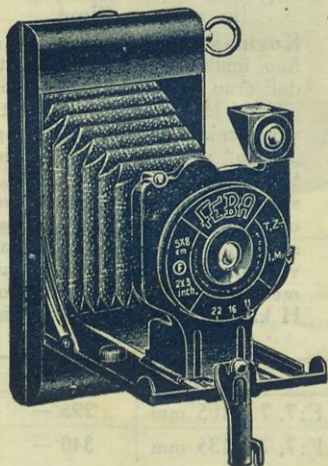
„Feba“ Patent 1929

najcenejša kovinasta kamera za navite filme (Rollfilm) 5×8 cm.

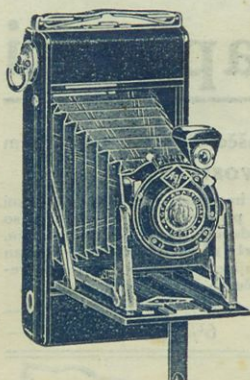
Obod iz kovine, debelo prevlečen s kristalnim lakom. Kovinasti deli ponikljani, deloma črno matirani. Meh iz trpežnega umetnega usnja. Dobra leča za pokrajine F:11. Zaslonke 11, 16 in 22. Zanesljiv zaklop za časovna in trenutna snetja. Brilljantno iskalo se obrača. Matica za stojalo.

„Feba“ je toplo priporočljiva začetnikom in izkušenim amaterjem, tudi če ne gledamo samo na nizko ceno.

Cena (z navodilom) . Din 170.—



520240264



Agfa Novost!

Agfa Billy za navite filme (Rollfilm) 6×9 cm

Mala, lahka in elegantna kamera v žepni obliki je vedno pripravljena za snemanje, ker se udesi avtomatsko. Posnetki so na vse razdalje enako ostri. Cela kamera je solidno in trpežno izdelana, cena pa je kljub vsem tem prednostim jako umerjena.

Kovinast obod s trpežno prevleko, usnjat meh, kovinasti deli ponikljani, deloma lakirani. Leča Agfa, anastigmat „Igetar“ F:8, 8. Avtomatski zaklop za časovna in trenutna snetja 1/25, 1/50 ter 1/100 sekunde. Zaslونka za F:8, 8, 12, 5 in 18. Udesi se avtomatsko „na blizu“ ali „na daleč“. Brilljantno iskalo se obrača. Dve matici za stojalo.

Cena: Kamera Din 570—
Usnjata torba „ 80—

Vest Pocket „Kodak“

Model B za navite filme 4×6½ cm

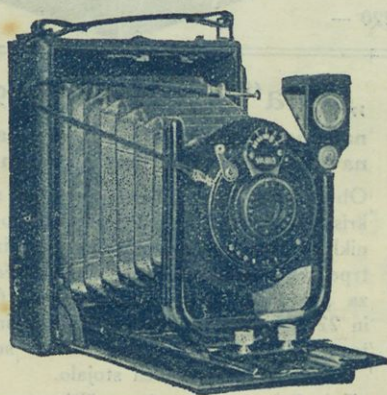
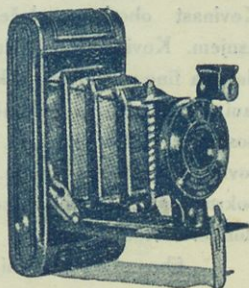
Nova konstrukcija.

Nosi se lahko v žepu telovnika. Velikost 24×65×125 mm Teža 320 gr. Vsak zavitek filmov je za 8 posnetkov.

Kovinast obod s trpežno prevleko. Usnjat meh. Kodakova ahromatska leča. Posebna naprava „avtograf“ dovoljuje med posnetki pismene beležbe na robu filma. Aparat je takoj, ko se odpre pripravljen za snetje. Zaklop „Eastman“ je za trenutna in časovna snetja. V zaklopu so vdelane 4 zaslونke. Matica za stojalo.

Posnetki so ostri in dovoljujejo izvrstne povečave.

Cena: Kamera Din 380—
Dodatna leča za portrete „ 22—

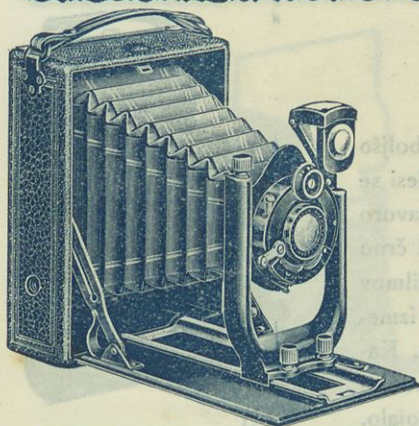


Geka 3 Izdelek 1929

6½×9 in 9×12 cm za plošče in zložene filme.

Kovinast obod prevlečen s fino imitacijo usnja. Kovinasti deli črno matirani, deloma ponikljani. Meh od trpežnega umetnega usnja. Usnjat držaj. Zaklop „Vario“ za odprto, časovno in trenutno snetje 1/25, 1/50 ter 1/100 sekunde. Brilljantno iskalo se obrača. Zaslونka „Iris“. Udesi se na lestvici z avtomatično zavoro na „neskončno“, ali pa na medlici. Dve matici za stojalo. H kameri pripada: 1 kasetna in prožilo.

Velikost	Teža	Objektiv	Goriščna razdalja	Cena Din
6½×9	500 gr	Rapid Aplanat F:7, 7	105 mm	295—
9×12	580 gr	Rapid Aplanat F:7, 7	135 mm	340—



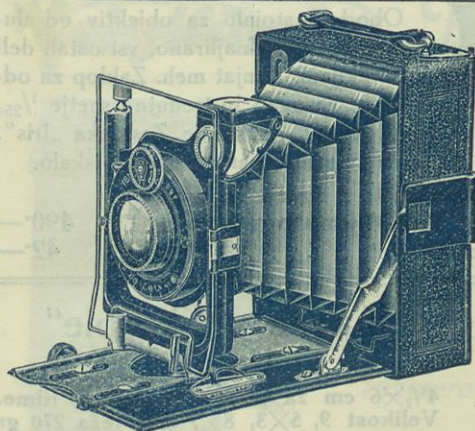
Welta Propa

6 1/2 × 9 in 9 × 12 cm za plošče in zložene filme.

Obod lesen, znotraj črno matiran, zunaj prevlečen z umetnim usnjem. Usnjat meh. Objektiv se premika na vse strani. Brilljantno iskalo se obrača. Udesi se na lestvici z avtomatično zavoro na „neskončno“ ali na medlici. Dve matici za stojalo. Medlica z nanovo patentiranim svetlobranom.

Pripadajoče: 1 kasete in prožilo.

Velikost	Teža	Objektiv	Goriščna razdalja	Gena z avtomat. zaklopom	Gena z zaklopom lbsor
6 1/2 × 9 cm	600 gr	anastigmat „Trinar“ Rodenstock F: 6, 3	105 mm	Din 520.—	Din 690.—
		anastigmat „Welta“ Welta F: 6, 3		Din 470.—	Din —.—
9 × 12 cm	800 gr	anastigmat „Trinar“ Rodenstock F: 6, 3	135 mm	Din 550.—	Din 740.—
		anastigmat „Welta“ Welta F: 6, 3		Din 520.—	Din —.—



Welta Rak

6 1/2 × 9 in 9 × 12 cm za plošče in zložene filme.

Obod kot pri Propi. Meh od najboljšega usnja. Kamera 6 1/2 × 9 cm se udesi z radialno uporo, 9 × 12 cm na zobčevje z avtomatično zavoro na „neskončno“.

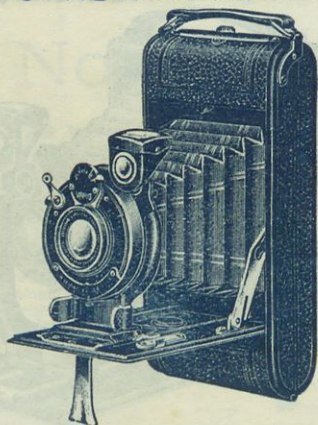
Ostalo kakor pri Propi. Pripadajoče: 3 kasete in prožilo.

Velikost	Teža	Objektiv	Goriščna razdalja	Avtomat. zaklop	Zaklop lbsor	Zaklop Compur
6 1/2 × 9 cm	610 gr	Dvojni anastigmat „Euryrnar“ Rodenstock F: 6, 5	105 mm	700.—	895.—	1080.—
		anastigmat „Trinar“ Rodenstock F: 4, 5		760.—	950.—	1150.—
		anastigmat „Pololyt“ Laack F: 4, 5		720.—	900.—	1080.—
9 × 12 cm	950 gr	Dvojni anastigmat „Euryrnar“ Rodenstock F: 4, 5	135 mm	800.—	980.—	1170.—
		anastigmat „Trinar“ Rodenstock F: 4, 5		—.—	1080.—	1290.—
		anastigmat „Pololyt“ Laack F: 4, 5		—.—	1040.—	1250.—

Welta Sport

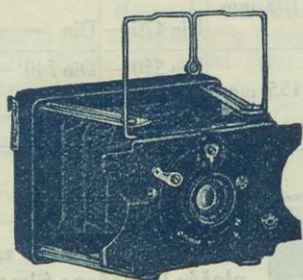
za navite filme 6×9 cm

Kovinast obod, prevlečen z najboljšo imitacijo usnja. Usnjat meh. Udesi se na lestvici z izredno praktično zavoro na „neskončno“. Kovinasti deli črno matirani ali ponikljani. Držala filmov se po patentirani napravi pri izmenjavi filma avtomatsko dvignejo. Kamera se zanesljivo in pred svetlobo varno zapre. Dve matici za stojalo.



Cena s avtomatskim zaklopom in Anastigmat

„Welta“ Weltar F: 6, 3 Din 540.—



Ihagee „Photoknips“ No. 200

4½×6 cm za plošče in zložene filme. Velikost 9×2×6, 5 cm; teža 155 gr

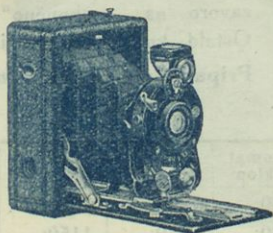
Obod in stojalo za objektiv od aluminija, črno emajlirano, vsi ostali deli ponikljani. Usnjat meh. Zaklop za odprto, časovno in trenutno snetje 1/25, 1/50 ter 1/100 sekunde. Zaslonka „Iris“.

Udesi se na medlici, ki jo ščiti svetlobran. Okvirno iskalo.

H kameri pripadajo: 3 kasete in prožilo.

Cena: Kamera z Ihagee Anastigmatom F: 6, 3 Din 490.—

Dostavna leča za portrete „ 42.—



Ihagee „Mikrobie“ No. 500

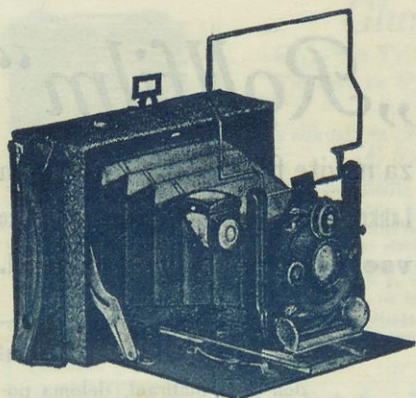
4½×6 cm za plošče in zložene filme. Velikost 9, 5×3, 8×7 cm; teža 270 gr

Obod prevlečen s finim usnjem. Usnjat meh. Kovinasti deli črno matirani, deloma ponikljani. Udesi se s radialno uporo na udesilni lestvici ali medlici z avtomatično zavoro na „neskončno“. Zaklop za odprto, časovno in

trenutno snetje 1/25, 1/50 ter 1/100 sekunde. Brilljantno iskalo se obrača. Dve matici za stojalo. — H kameri pripada; 3 kasete v etuiju in prožilo.

Z anastigmatom Ihagee F: 6, 8 Din 750.—

Z ahromatsko lečo F: 11. Kamera je prevlečena z umetnim usnjem in ji pripada le 1 kasete in prožilo. Zaklop za odprta, časovna in trenutna snetja. Din 435.—



Ihagee „Venus“

No. 610

6 1/2 x 9 cm za plošče in zložene filme.

Počezna kamera.

Velikost 12 x 4,5 x 9; 7 cm, teža 460 gr.

Obod prevlečen s finim usnjem. Usnjat meh. Kovinasti deli črno matirani, deloma ponikljani, udesi se z radialno uporo na udesilni lestvici ali medlici z avtomatično zavoro na „neskončno“. Objektiv se premika na vse strani. Brilljantno iskalo se obrača. — Okvir. iskalo. 2 matici za stojalo.

CENE:

H kameri pripada: 3 kasete v etuji in prožilo.

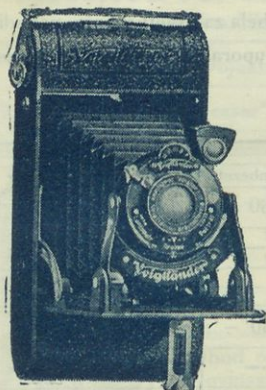
z Ihagee anastigmatom F: 6, 8 zaklop, odprto, čas, 1/25, 1/50, 1/100“ Din 790.—
” ” ” F: 4, 5 ” lbsor ” 1180.—

Dobra kamera obdrži trajno svojo veliko vrednost.

Voigtländer

Dobra kamera Vam nudi celo življenje dovolj veselja.

Voigtländer Bessa 1929



avtomatska kamera

za navite filme 6 x 9 cm

Konstrukcija Voigtländerjeve preciznosti.

Majhen in prikladen aparat nudi razmeroma velike slike.

Velikost: 17 x 3,5 cm; teža 492 gr

Kovinast obod, prevlečen z najboljšo imitacijo usnja. Usnjat meh in držaj. Kovinasti deli dobro ponikljani ali matirani. Voigtländerjev anastigmat F: 7, 7 z veliko goriščno razdaljo, zaradi tega so slike velike in v pravilni perspektivi. Zaklop „Embezet“. „Iris“ zaslonka. Brilljantno iskalo se obrača. Ko kamero odpreš, je objektiv že avtomatsko na svojem mestu. Udesi se silno preprosto na tri točke: portret, skupina in pokrajina.

H kameri pripada: Prožilo, tabela za osvetljevanje, navodilo o uporabi in dokazilo o pristnosti.

Cena . . . Din 500.—

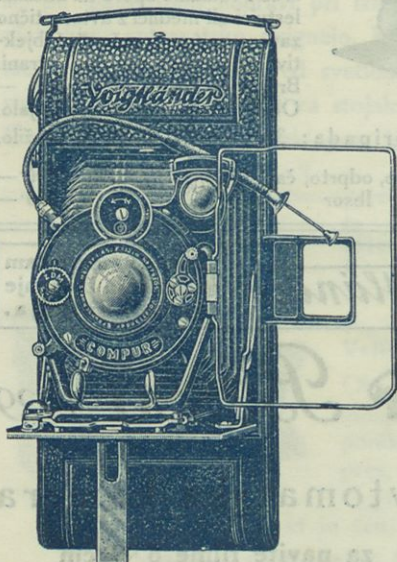
Voigtländerjev

Izdelava: *Voigtländer*

Voigtländerjeva pre-
ciznost.

„Rollfilm“

za navite filme 5×8 in 6×9 cm
Lahko, majhno, priročno, močno in solidno
vse združeno v eni kameri.



Obod od lahke kovine, prevlečen s finim usnjem. Kovinasti deli črno matirani, deloma ponikljani. Udesi se z radialno uporo na udesilni lestvici z avtomatično zavoro na „neskončno“. Usnjat meh. Pero za navijanje filma teče tiho in precizno. Zadnji del kamere se pri vlaganju filma odpira na vezi. Brilljantno iskalo se obrača. Okvirno iskalo.

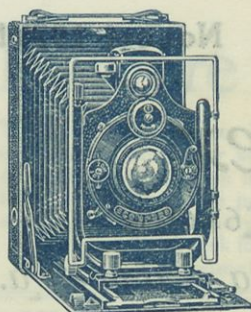
Dve matici za stojalo.

H kameri pripada: Prožilo, tabela za osvetljevanje, navodilo o uporabi in dokazilo o pristnosti.

Velikost	Teža	Objektiv	Goriščna razdalja	Cena z zaklopom		
				Embezet	Ibsor	Compur
5×8 cm	350 gr	anastigmat Voigtar F:6,3	90 mm	660.—	—	—
		anastigmat Skopar F:4,5	83 mm	—	—	1020.—
		anastigmat Heliar F:4,5		—	—	1520.—
6×9 cm	625 gr	anastigmat Voigtar F:6,3	105 mm	750.—	890.—	—
		anastigmat Skopar F:4,5		—	—	1160.—
		anastigmat Heliar F:4,5		—	—	1630.—

V dokup: rumenice, Focar leče, objektiv za daljave „Tele Dynar“. (Glej stran 15.)

Naše kamere so zajamčeno tovarniško nove. - Rabljenih kamer ne jemljemo v zameno. S tem Vam nudimo polno jamstvo za prvovrstno kakovost in brezhibno delovanje.



Glunz, model 460

6½×9 in 9×12 cm za plošče in zložene filme.

Velikost za 6½×9 cm:

4×9, 3×12, 5 cm, teža 650 gr.

Velikost za 9×12 cm:

4, 6×11, 5×15, 3 cm, teža 1000 gr.

Nov model, izdelek stare in izkušene tovarne, osnovane l. 1889.

Obod od lahke kovine, prevlečen z najboljšim usnjem. Kovinasti deli črno matirani deloma ponikljani. Objektiv se premika na vse strani na vretencih. Usnjat meh. Dvojni izteg na dvojnem zobčevju. Brilljantno iskalo se obrača. Okvirno iskalo. Udesi se na zobčevje z avtomatsko zavoro na „neskončno“, na lestvici ali medlici. Dve matici za stojalo.

U kameri pripada: 3 kovinaste kasete v etuji in prožilo.

Velikost	Objektiv	Goriščna razdalja	Cena z zaklop. Compur
6½×9 cm	Zeiss „Tessar“ F:4, 5	105 mm	Din 1780.—
9×12 cm	Zeiss „Tessar“ F:4, 5	135 mm	Din 2090.—

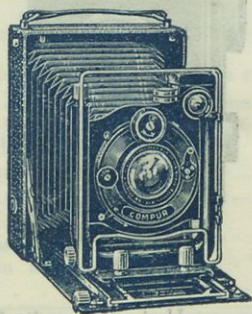
Glunz, model 600/1929

9×12 cm za plošče in zložene filme.

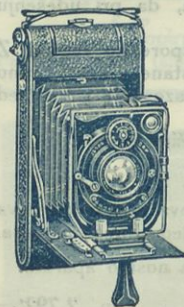
Velikost 4, 6×11, 5×15, 3 cm; teža 1.200 gr.

Kamera za največje zahteve.

Kamera je v celem kot gornja mod. 460, le obod je pri modelu 600/1929 iz enega kosa lahke kovine. Vsi ostali deli so pojačeni. Precizija je pri tem aparatu na vrhuncu! Pripadajoče: 3 kovinaste kasete v etuji in prožilo.



Velikost	Objektiv	Goriščna razdalja	Cena z zaklop. Compur
9×12 cm	Zeiss „Tessar“ F:4, 5	135 mm	Din 2350.—



Glunz, model 333

za navite filme (Rollfilm) 6×9 cm.

Velikost: 17×8, 3×3, 5 cm; teža 600 gr.

Nova konstrukcija. Trajno uporabna kamera.

Obod od lahke kovine, prevlečen z najboljšim usnjem. Kovinasti deli črno matirani, deloma dvakrat ponikljani. Hitro in točno udešenje se izvrši na lestvici z radialno uporo. Aytomatična zavora na „neskončno“. Brilljantno iskalo se obrača. Precizno okvirno iskalo. Dve matici za stojalo.

Velikost	Objektiv	Goriščna razdalja	Cena z zaklop. Compur
6×9 cm	Zeiss „Tessar“ F:4, 5	105 mm	Din 1630.—

Novost 1929!

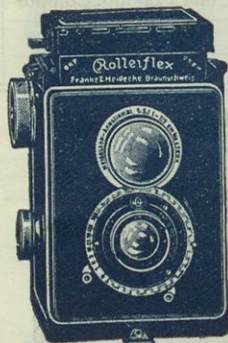
Novost 1929!

Rolleiflex

za navite filme (Rollfilm) 6×6 cm

Najmanjša zrcalna kamera.

Velikost: 12½×8½×9 cm; teža: 650 gr



Zaprta kamera.

Velike prednosti, ki jih nudi zrcalna kamera, boleajo vselej na dveh nedostatih: velika, neprikladna oblika in visoka cena. In prav ta dva nedostata pobije nova

Rolleiflex-ka.



Pripravljena za snetje.

Urejena za navite filme 6×6 cm, ki so prikladen in poceni material. Zeiss Tessar leča omogoča najostrejšo posnetke, tudi ob slabi razsvetljavi. Zrcalna naprava je od aparata popolnoma ločena, ima posebno lečo anastigmat Heidoscop F: 3, 1 in omogoča najtočnejše zasledovanje slike, pred, med in po posnetku. Iskalni anastigmat Heidoscop, ki se udešava, je vezan s snemalnimi Zeissovim Tessarjem, tako da se istočasno določa ostrina obeh leč. V svetlobranu vdela povečevalna leča omogoča, da pri udešenju lahko določimo največjo ostrino slike.

Kot omenjeno, sta za udešanje oba objektivna sporedno vezana. Z zaslonko se zaslanja le snemalni Zeiss Tessar. Slika ostane v svetlobranu zrcalne priprave vedno enako svetla, kar jako olajša opazovanje slike med udešanjem.

Kamera je od lahke kovine, prevlečena z najboljšim usnjem.

Svetlobran se samodelno odpira.

Zaklop Compur omogoča kot najkrajšo osvetlitev 1/300 sekunde.

Aparat znači velikanski napredek v fotografiji. Nova zrcalna naprava in precizijska izdelava aparata, oboje je nov izum — vreden svojega patenta.

H kameri pripada: Prožilo in usnjat jermen za nošnjo aparata.

Cena kameri:	s Zeissovim Tessar-jem F: 4, 5	Din 2.792.—
	" " " F: 3, 8	" 3.190.—
	Original Rolleiflex torba od usnja	" 264.—
	" " rumenica	" 94.—

Kamere za male slike 22×31 mm (Film za kino)

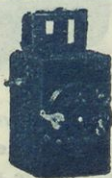
Ti aparati so urejeni za 24 posnetkov v obliki 22×31 mm (velikost slike na filmu za kino). Ker so slike vedno jako ostre, je možna dobra povečava do velikosti 10×15 cm in projekcija do 1½ m. — Za posnetke od blizu (od 1½ do 3½ m) se priporoča dostavna leča. Posebne vrline teh malih aparatov so: 1. izredno mala oblika,

2. zavitek filmov za 24 posnetkov stane toliko kot 6 plošč 9×12,
3. 48 posnetkov zavzame toliko prostora — kot škatljica užigalic.

„UNETTE“ Obod prevlečen z umetnim usnjem.

Zaklop za časovne in trenutne (ca 1/25 sekunde) osvetlitve.

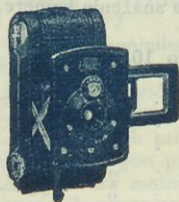
Tri zaslonke. Matica za stojalo. Ostro risajoča leča F: 12, 5.



Goriščna razdalja
40 mm

Cena . . . Din 224.—
Dostavna leča „ 42.—

„BOBETTE I.“ Kovinast obod, prevlečen z umetnim usnjem. Usnjat meh. Zaklop za odprte časovne in trenutne osvetlitve, 1/25, 1/50 ter 1/100 sekunde. Okvirno iskalo. Matica za stojalo. „Iris“ zaslonka.

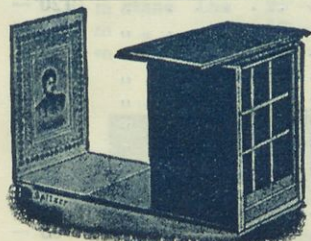


Cena: z Erid lečo F: 8, goriščnica 40 mm Din 590.—
prikladna dostavna leča . . . „ 42.—
z anastigmatom Ernoplast F: 4, 5,
goriščnica 50 mm. Udesi se
na polžev pogon na prednji
leči . . . „ 950.—

Povečevalnik „BOB“ za povečavanje pri dnevni razsvetljavi

Za povečavanje filmov 22×31 mm na 10×15 cm Din 230.—
„ „ „ 22×31 mm „ 6,5×9 cm „ 185.—

Vdokup: 1 zav. filmov 22×31 mm za 12 posnetkov Din 14.—
1 „ „ 22×31 mm „ 24 „ „ 20.—
1 kopirni okvir 10.—
Projekc. aparat (slika se na zahtevo takoj dpošlje) „ 780.—



Reprodukcijsko pomanjšev. kamera
MULTIPLIKATOR
Pomanjša slike v velikosti razglednic na velikost poš. znamke
(za plošče 9×12)

Pred aparat postavimo sliko, katero želimo reprodukcijsko pomnožiti in pomanjšati. V priloženo kaseto 9×12 cm se vloži plošča, nato v negativu devet pomanjšanih sličic z nazobčanim robom. — Negativna plošča se nato kot običajno kopira in kopija razreže na 9 slik. Cena Din 390.—

Pathé-Baby



„Motokamera“ 1929

za 10 m filma 9.5 mm

Višek tehnike!

Velikost kamere: 12×12, 5×7 cm.

Kovinat obod je prevlečen z najboljšim usnjem. Zanesljivo iskalo v kameri. Nastavek, kjer se lahko pritrdi briljantno iskalo. Do konca navito pero potegne vseh 10 m filma. Na zadnji strani kamere je števec, ki v metrih šteje porabljeni film. V kameri prijemata in premikata film dva zoba, tako, da je vsako zaviranje in trganje filma nemogoče. Zaslونka Iris. H kameri pripada: 3 napolnjene kasete in priprava za snaženje kamere.

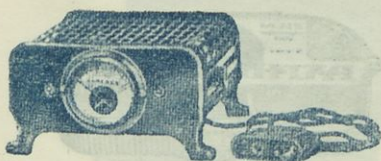
Ostale razlage glej v ceniku 1928, stran 10.

„Motokamera“ 1929 z anastigmatom F: 3, 5	Din	2500.—
„ 1929 s Zeissovim Triotarjem F: 2, 9	„	3200.—
„ 1929 s Zeiss Tessarjem F: 2, 7	„	4000.—
Briljantno iskalo (uporabno le pri „Motokameri“)	„	80.—
Kaseta za „Motokamero“	„	35.—
Usnjata torba „Motokamero“ in 3 kasete	„	195.—
Snemalna kamera model 1924 z anastigmatom F: 3, 5	„	1000.—
Stojalo	„	120.—
Krogeljno držalo za horizontalno premikanje	„	110.—
„ „ „ „ in vertikalno premikanje	„	170.—
Motrix (peresje za avtomatičen pogon kamere model 1924)	„	700.—
Usnjata borba za kamero model 1925, peresje in 3 kasete	„	180.—
Kaseta za kamero model 1924	„	25.—
Škatlja s 3 negativnimi filmi (za snemanje) = 30 metrov	„	60.—
„Posograph“ (priprava za določanje osvetlitve)	„	150.—
Pet dodatnih leč in rumenica (vse z držali) v etuiju	„	100.—
Rumenica s držalom	„	20.—
Babygraph za snemanje napisov	„	120.—
Njutonovo iskalo za model 1924	„	35.—
Priprava za razvijanje	„	450.—
Dodatni okvir za razvijanje	„	160.—
1 škatlja s 3 garniturami razvijalca	„	60.—
1 „ s 6 „ inverzijske kemikalije	„	30.—
1 „ s 6 „ kemikalij za beljenje in črnenje	„	40.—
Prazno kolo za filme 10 m	„	4.—
„ „ „ „ 20 m	„	8.—
„ „ „ „ 100 m	„	45.—
Priprava za perforiranje	„	65.—
Razvijanje 10 m filma z inverzijo	„	15.—
„ 10 m „ v negativ	„	10.—
Kopiranje 10 m „	„	30.—

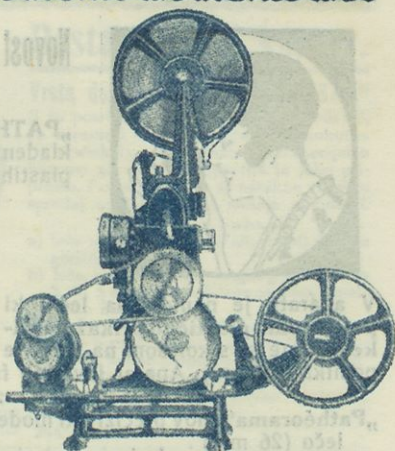


Kino doma.

Projekcijski aparat Pathé
Baby.



Odpornik za tokove preko 110 Voltov
Din 260—



Projekcijski aparat z motorjem in napravo
Super za 100 m.

Ta novi projekcijski aparat je
brez dvoma najnovejše čudo
francoske filmske industrije.

Pathé Baby, projektor	Din	1300—
Ročni kovčeg za projektor in motor	"	250—
1 škatlja s 3 žarnicami 12 Voltov	"	75—
1 " s 2 " Type C	"	70—
Platno, z aluminijem prevlečeno, za projekcijo	"	420—
Babycolor (barvana stekla za barvanje projiciranih slik)	"	45—
„Hermagis“, močnejša projekcijska leča	"	130—
Kondensator Super	"	80—
Kolo za zamah pri motorju	"	45—
Motor za pogon projekcijskega aparata (pri 110 Voltih)	"	700—
Odpornik za motor in žarnico pri tokovih preko 110 Voltov	"	260—
Odpornik samo za žarnico	"	95—
Kompletna naprava Super za 100 m filma	"	700—
Dinamo za proizvodnjo elektrike za žarnico (za kraje kjer ni elektrike)	"	1500—
1 škatlja s 3 žarnicami za dinamo	"	75—
Priprava za lepljenje filmov	"	60—
Patein, tekočina za lepljenje filmov	"	12—
Pastile, koščki filma za popravo perforacije filmov	"	6—
Pribor za čiščenje aparata	"	35—

Izposojevalnica filmov. (Imamo veliko izbiri)!

V Parizu zgotovljeni filmi:

Če jih kupite:

Če si jih izposodite za 1 teden:

10 m stane	Din	25—	10 m stane	Din	5—
20 m "	"	50—	20 m "	"	10—
100 m "	"	250—	100 m "	"	50—

Zahtevajte celotni seznam filmov!





Novost na vzgojno izobraževalnem polju.

Izvorni Pathéjev izdelek.

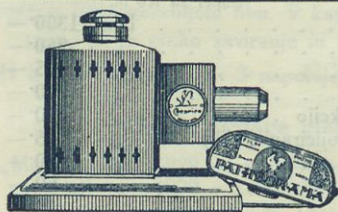
„PATHÉORAMA“ je lahek majhen, prikladen aparat, ki služi za ogledovanje sepiastih ali koloriranih filmov »Pathéorama«.



V aparatu je nameščena leča, ki popolnoma plastično prikazuje slike, katere se s kolesom na zobovje pomikajo naprej. Aparat izvrstno funkcijonira pri dnevni in pri vsaki umetni razsvetljavi.

„Pathéorama“, nov precizijski model z zasenčeno kristalno lečo (26 mm) Din 35—

„Pathéorama“, isti kot zgoraj, le luksuzno izdelan „ 94—



Filmi „Pathéorama“ se lahko tudi zvečer v družbi projecirajo s posebno svetiljko „Cocorico“, ki se priključi na vsak električni tok. Svetiljko „Cocorico“, dovršen model 1929 poveča s „Pathéorama“ novim modelom male filme v krasne projekcijske slike v velikosti 1 m × 80 cm.

„Cocorico“ kompleten z električno žarnico in vodom . . . Din 420—

Filmi „Pathéorama“.

Serijski filmov „Pathéorama“, ki se dnevno izpopolnjuje in pomnožuje, šteje že sedaj 1008 komadov. Vsebinska je najrazličnejša: zgodovina, zemljepis, prirodoslovje, potopis, znanstvene razprave, bajke in pripovedke za otroke itd.

Za vsak film, ki je najskrbneje izdelan iz negorljive tvarine jamčimo, da gladko teče v obeh aparatih. Slike se vselej izredno povečajo in postanejo v reliefu plastične. Vsak film, ki ima svojo številko, obsega 35 do 40 slik in razlago.

Filmov imamo vselej dovolj v zalogi. Tu naštejemo nekaj števil, da vsaj malo nakažemo izredno bogato in številno izbiro.

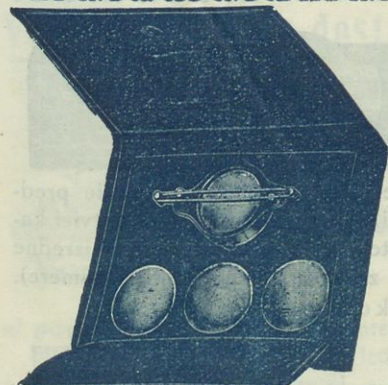
Št. 4, 5, 112 in 113. Posebnosti Pariza.	100. Posebnosti Tunisa.
„ 1. Versajski grad in Trianon.	150. Madagaskar.
„ 11. Luksemburški muzej v Parizu.	164—166. Maroko.
„ 12. Louvre, državni muzej v Parizu.	46. Holandska.
„ 31. Katedrala in cerkve v Parizu.	61. Rim.
„ 19. Alpe in Mont blanc.	78. Švica.
„ 35—38. Kristusovo življenje.	85—86. Egipt.
„ 122. St. Moritz (sport).	88. Japonska.
„ 147. Francoska industrija svile.	188. Solun in Bitolj.
„ 154. Lov na krokodile.	124—125. Vatikan.

Pripravlja se film naše lepe Gorenjske. Nato sledi film jugoslovanskih glavnih mest.

Zahtevajte celotni seznam filmov!

Cena posameznim filmom : v enotni sepiasti barvi Din 15—
koloriran kot v naravi „ 24—





Dostavni deli kamer.

Vrsta dostavnih leč „UNIVERSAL“

S to posrečeno kombinacijo dostavnih leč, se spremeni vsaka kamera v širokokotno (Weitwinkel), reprodukcijsko ali specialno kamero za daljave. Uporaba je jako priprosta. Posamezna leča se natakne v držalu spredaj na lečo, ki se nahaja v kameri.

V etuiju se nahaja:

- leča za širok kot (Weitwinkel) skrajša goriščno za 1/3.
- leča za portrete, skrajša goriščno za 2 do 5 cm in da radi tega mehko, umetniško risbo.
- leča za daljavo podaljša goriščno za 3 do 6 cm in prinese tako predmet, (podobno kakor daljnogled) mnogo bliže.
- držalo za označene leče.

Naslovne leče so odmerjene za kamere z

objektivi, ki imajo zunanji premer 32 mm, 40 mm, 52 mm.

Cena Din 162.— 196.— 264.—

Nov model!

Tako se meri svetloba s

Heydejevim „Aktino Photometrom“,

ki je eden najboljših pripomočkov za merjenja svetlobe (ekspozicijskega časa). Meri od $\frac{1}{300}$ sekunde do 5 ur.

Vsaka slika uspe. Zato velikanski prihranek pri materialu.

V elegantnem etuiju z navodilom
Din 215.—



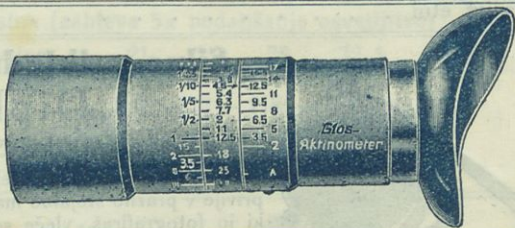
Dr. Schlichterjev:

„Aktinometer Lios“

priprava za merjenje svetlobe (ekspozicijskega časa)

Preizkušen in zanesljiv!

Istočasno upošteva: svetlobo zaslonko in občutljivost plošče. Meri ekspozicijski čas od $\frac{1}{500}$ sekunde do 4 ur Din 180.—

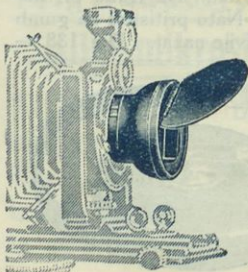


Vörschingov protisvetlobni senčnik. (Gegenlichtblende).

Za posnetke proti svetlobi ali naravnost proti solncu in v visokih planinah, snegu, na ledenikih, morju itd. Priznано najlepši protisvetlobni posnetki so narejeni s tem senčnikom.

Senčnik obstoji iz zdeli podobnega tubusa, na katerem je pokrivalo, ki se premika na vse strani. V tubusu se nahaja četverkotna zaslonka. Dve taki zaslonki in navodilo so vsakemu senčniku priloženi. Senčnik je prirejen za kamere, pri katerih je zunanji premer objektiva: 30 37 42 51 mm

Din 54.— 68.— 102.— 134.—



Model 1929.

Heyde-jev „Photo Telemeter“

(za določanje razdalje).



V nekaj sekundah se točno zmeri razdalja med kamero in predmetom, ki ga želimo fotografirati. Tako je mogoče na lestvici kamere točno udesit in vsak posnetek mora biti oster. Prav izredne važnosti je Telemeter za kamere za zvite filme (Rollfilm kamere).

Tako:



se vidi objekt v Telemetru, ko se začne meriti razdalja

izgleda objekt v Telemetru, ko je končano merjenje in

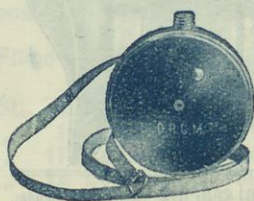
na skali se prosto razbere razdalja.

„Photo Telemeter“ z izčrpnim navodilom . . . Din 325.—
 Usnjat etui „ 66.—

Silno prikladna novost!

„Dipho“

merilo za določanje razdalje.



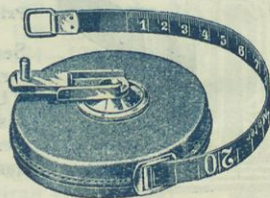
„Dipho“ ima na obodu vdolan stojalni vijak, ki se privije v prazno stojalno matico v kameri. Oseba, ki jo fotografiraš, vleče seboj do kraja, kjer jo slikaš konec merilnega traka. Na traku pri kameri se razbere razdalja. Nato pritisneš na gumb in trak se avtomatično navije nazaj. Din 138.—

„Rooba“

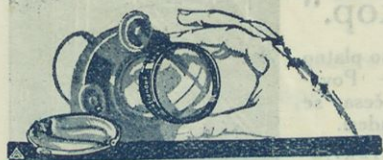
merilo za določanje razdalje.

za merjenje razdalje med kamero in objektom, ki ga fotografiramo.

Dolžina traka je 10 m Din 48.—



Voigtländer-jeve dostavne Focar-ske leče.



Voigtländer



- a) **povečevalne leče** prineseo predmet, ki ga fotografiramo mnogo bliže, povečajo ga kot daljnogled $1\frac{1}{2}$ do 2krat
 b) **leče za širok kot (Weitwinkel)**, povečajo širino slike, tako, da pride več na sliko.

Voigtländerjeve pristavne leče so porabne za vse objektivne, torej ne samo za Voigtländer-jeve kamere. Zahtevajo pa dvojni izteg in $1\frac{1}{2}$ do 3krat daljšo osvetlitev.

Pri naročilih navedite zunanji premer in vrsto Vašega objektivne.

Zunanji premer objektivne	21	29	32,5	36,8 mm
S držalom v usnjatem etulju	Dln 98—	112—	125—	136—
	41,8	46,9 mm		
Dln	147—	161—		

Voigtländer-jeve rumenice.

Dele se v dve jakosti: alpha, normalna (zahteva 2x podaljšanje osvetlitve)
 beta, kontrastna (zahteva 5x podaljšanje osvetlitve)

Zunanji premer objektivne:	21	25	29	32,5	36,8
S držalom v usnatem etulju					
alpha ali beta	Dln 118—	118—	118—	125—	161—
	41,8	46,9			
Dln	186—	200—			

Voigtländerjev udesilni mikroskop.

Se natakne na briljantno iskalo in poveča sličico 4krat. Tako je udesenje na briljantnem iskalu olajšano in sigurno. Din 45—



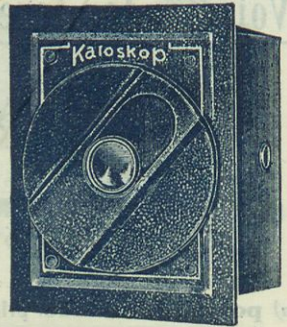
Patent 1929.

Svetlobran „Kaloskop.“

„Kaloskop“ združuje v enem udesilno platno in povečevalni udesilni mikroskop. — Povečevalna leča v sredini se vrti, radi česar se vsak posamezen predmet ostro udesi.

Neostre slike so popolnoma izključene. „Kaloskop“ je zložljiv in se nosi v listnici. Pri rabi se enostavno vtakne v svetlobran kamere.

Za $6\frac{1}{2} \times 9$ Din 34.—
 „ 9×12 „ 50.—



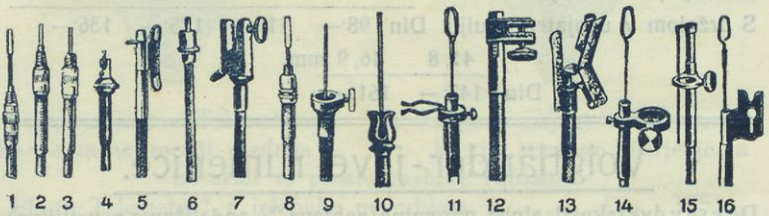
Udesilno platno.



Iz mehkega črnega blaga. Zloženo zavzame neznamenatni prostor.

Velikost 1 m \times 80 cm.

Din 42.— in boljše Din 64.—

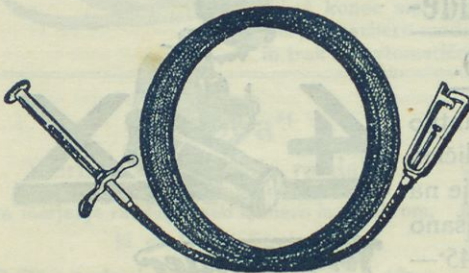


Št. 1, 2, 3	komad	Din 12.—
„ 6, 8	„	10.—
„ 4, 9	„	18.—
„ 5, 7, 10, 11, 13, 15, 16	„	20.—
„ 12, 14	„	26.—

Za centralne zaklope izredno dolgo Din 22.— do 34.—

Pri naročilih navedite številko predstoječe slike prožila, ki ga rabite in za sigurnost sporočite še ime Vašega zaklopa.

Podaljšek prožila.



Na prožilo, ki se nahaja na kameri, se pritrdi ta podaljšek. Iz daljave se nato sproži zaklop točno tako kot s kratkim prožilom. Prikladno za vse vrste prožil in zaklopov.

Dolžina podaljška:

2 m 4 m 6 m

Din 60.— 74.— 92.—

Univerzalno prožilo.



Pritrdi se na vsako kamero in je za vse zaklope.

Kjer ne gre nobeno drugo prožilo — nas reši to univerzalno.

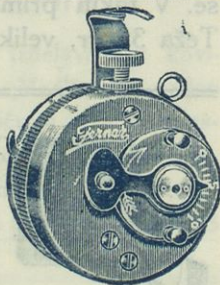
Cena Din 28.—



Avtomatska prožila.

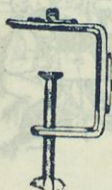
(Fotografiraj samega sebe.)

Avtomatsko prožilo se pritrdi na kovinasto prožilo aparata in po 15 do 20 sekundah samodelno sproži zaklop. Tako pride lahko vselej oseba, ki fotografira, tudi na sliko.



Za trenutne posnetke:
Kleinodar Din 48.—

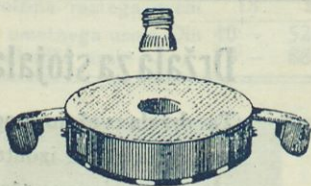
Za časovne posnetke od $\frac{1}{2}$ 10 sekund:
Fernar Din 96.—



Priprosto stojalo „Lita“.

Na vijaku, ki se lahko pritrdi na mizi, stolu, palici, drevesu itd. sta vdeleni dve stojalni matici, na katere se lahko pritrdi kamera v vsaki legi.

Zavzema v žepu le malenkosten prostor, a nudi velike koristi, ker nadomešča veliko stojalo. Din 38.—



Dremov „Juncor“

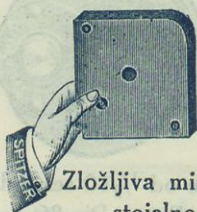
vam prihrani zamudno privijanje kamere na stojalo. Mali vijak se za trajno privije v stojalno matico kamere, večja matica s fiksirno pripravo pa se istotako pritrdi na stojalo. — Z lahkim pritiskom na vzponi zgrabi matica vijak in kamera je brez vsacega privijanja trdna na stojalu.

Dremov „Juncor“ dobavljamo z nemškim in angleškim stojalnim vijakom Din 68.—

Društvom, šolam in dobrodelnim ustanovam dovoljujemo za projekcijske aparate plačilne olajšave brez povišanja cen!



„Sicuritas“ opora za kamero „Tele“ objektiv in razne dostavne leče zahtevajo dvojni izteg kamere. Pri tem se pa premakne težišče kamere naprej in stojalna matica v kameri preveč trpi. Vrhu vsega pa kamera zgubi trdnost in stojalo se med posnetkom tresse. V takih primerih je „Sicuritas“ neobhodno potreben. Teža 35 gr, velikost $3 \times 1 \times 17$ cm. Din 42.—



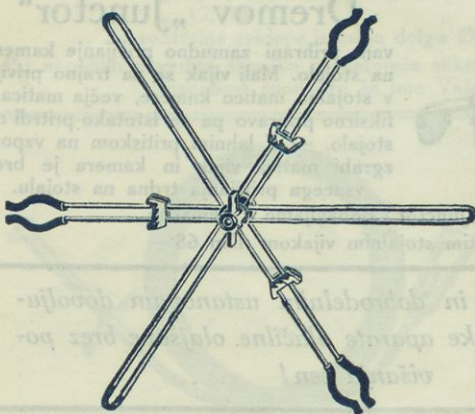
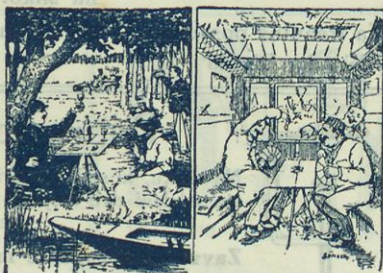
Praktična novost!

„Fotomiza“.

Zložljiva mizna plošča s stojalno matico.

V trenutku razgrnjena in privita na stojalo nudi v vlakcu, v naravi, na balkonu, povsodi trdno mizo.

Zložena ima velikost doze za cigarete in se radi tega prav lahko nosi seboj. Din 112.—



Držala za stojala.

Ta držala vežejo noge stojala in s tem izdatno okrepijo njegovo trdnost. Za težje kamere neobhodno potrebno.

Za lesena stojala

Din 35.—

Za kovinasta stojala

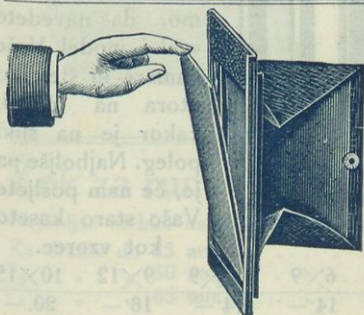
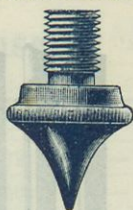
Din 35.—



Dva nadomestna dela
za kovinasta stojala.

Stojalno pero :
Din 3.—

Stojalna konica :
Din 10.—



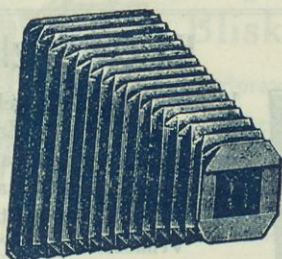
Svetlobrani.

V obliki in izdelavi kot kovinaste kasete. Medlica leži vedno točno v gorišču in se z enim samim pritiskom dvigne iz okvirja.

Za vse kamere v zalogi.

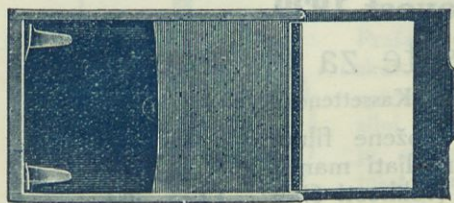
Velikost $4\frac{1}{2} \times 6$ $6\frac{1}{2} \times 9$ 9×12 10×15
Din 36.- 42.- 48.- 57.-

Mehovja



za kamere.

Oblika v cm	6×9	6×9	9×12	9×12	10×15	10×15	13×18
Dolžina raztega v cm	13	24	16	31	18	38	42
Iz umetnega usnja Din	40.—	52.—	52.—	88.—	80.—	182.—	196.—
Najboljše usnje	70.—	88.—	85.—	156.—	122.—	216.—	276.—

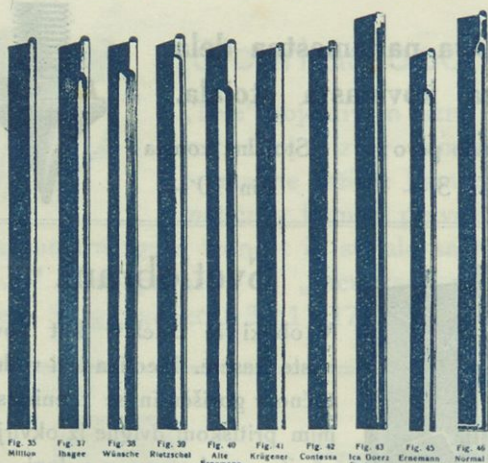


Kasetni premikač
„Duplex“

„Duplex“ deli ploščo v kaseti v dve polovici, ki se potem deljeno uporabita, tako, da se naredita dva krajevno in časovno ločena posnetka ali pa se kot mikavna

šala fotografira ena in ista oseba v različnih pozah, kar izzove obilo prijetnega smeha. (Doppelgängerbilder.)

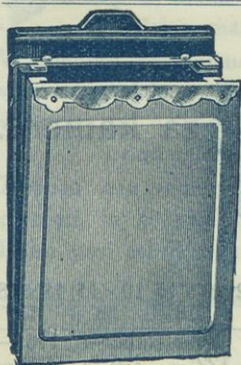
Za kovinaste kasete $6\frac{1}{2} \times 9$ Din 6.—
„ „ „ 9×12 „ 8.—



Kovinsaste kasete za plošče.

Pri naročilih kaset za plošče in zložene filme, prosimo, da navedete vselej model Vaše kamere in številko utora na kaseti, kakor je na sliki poleg. Najboljše pa je, če nam pošljete Vašo staro kaseto kot vzorec.

Oblika	$4\frac{1}{2} \times 6$	6×9	$6\frac{1}{2} \times 9$	9×12	10×15
Cena Din	11.—	14.—	14.—	16.—	20.—
Voigtländerjev izdelek	16.—	—	18.—	20.—	27.—
Zeiss Ikonov izdelek	16.—	—	17.50	20.—	30.—



Kasete za zložene filme.

V kaseto gre zavitek z 12 kosi zloženih filmov (Filmpack). Zavitek se lahko menja pri dnevni razsvetljavi. — (Pri naročilih upoštevajte radi utora opazko kakor zgoraj pri kovinastih kasetah.)

Velikost: $4\frac{1}{2} \times 6$ | 6×9 | $6\frac{1}{2} \times 9$ | 9×12 | 10×15

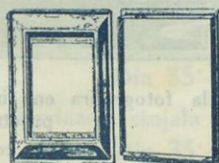
Vse vrste enako Din	48.—	44.—	44.—	48.—	92.—
Voigtländerjev izdelek	56.—	—	62.—	72.—	110.—
Zeiss Ikonov izdelek	62.—	—	70.—	76.—	108.—

Novost 1929.

Vložek za kasete za zložene filme.

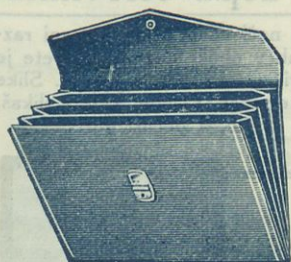
(Filmpack - Kassetteneinlagen.)

Če želimo v kaseti za zložene filme velikosti 9×12 cm uporabljati manjši zavitek zloženih filmov (velikosti 6×9 ali $8 \times 10\frac{1}{2}$ cm), se uporablja ta vložek z najboljšim uspehom.



Iz 9×12 cm na 6×9 cm	Din	12.—
Iz 9×12 cm na $8 \times 10\frac{1}{2}$ cm	„	12.—

Etuiji za kasete.



Za 3 kasete :

	6 1/2 x 9	9 x 12	10 x 15
Iz imitiranega usnja	24 —	29 —	38 —
Iz kalika	32 —	40 —	48 —
Iz najfinejšega usnja	102 —	116 —	132 —

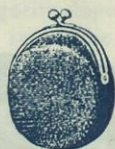
Za 6 kaset :

Iz imitiranega usnja	29 —	33 —	46 —
Iz kalika	53 —	61 —	78 —

Žok za rumenice in dostavne leče.

Najboljše mehko usnje z močno ponikljanim okovjem iz medi.

Za držalo do 35 mm	Din	18—
" " " 50 mm	"	20—
" " " 65 mm	"	23—



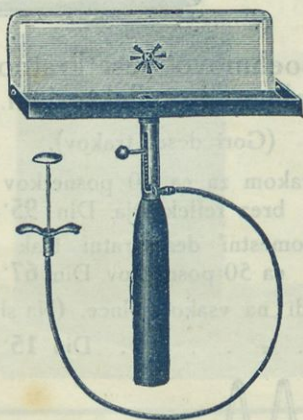
Agfa

Bliskovni praški.

Najsigurnejša priprava za bliskovna snetja.

- I. mali za običajne sobe . . . Din 6·50
- II. veliki za velike sobe in dvorane „ 8·50

(Navodilo je vselej priloženo.)



„Inak“

bliskovna svetiljka za magnezijev bliskovni prašek.

(Za bliskovna snetja.)

Prašek se natrese na vodoravno ploškev. Jekleni žebliček se nategne in sproži s prožilom, da udari ob kresilni kamen ki užge prašek. V ročaj je spodaj zvrtna stojalna matica, tako, da se svetiljka lahko pritrdi na stojalo. Pokončna ploskev je dobro ponikljana in služi kot reflektor.

(Cene bliskovnega praška glej cenik 1928, stran 23 in ta cenik stran 23.)

Cena svetiljki s prožilom Din 92—

Boehm-ova solnca v žepu telovnika.

Izvrsten pripomoček za časovna snetja po noči ali pri slabi dnevni razsvetljavi. V lepih, dobro ponikljanih škatljicah v obliki doz za cigarete je magnezijev trak, ki se medtem ko trak gori, z roko poriva naprej. Slike na ta način osvetljenih predmetov imajo mehke sence. Osebe, katere slikaš, se ne prestrašijo, ker trak sicer jako svetlo, a počasi gori.

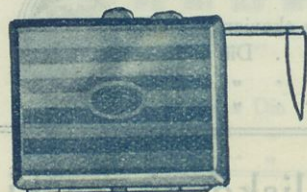
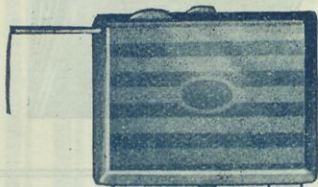
Boehmovo enkratno solnce.

S trakom za ca 100 posnetkov

Din 52.—

Nadomestni trak za ca 100 posnetkov

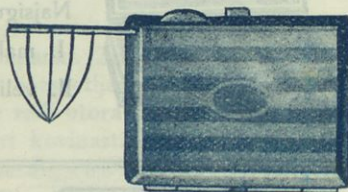
Din 30.—



Boehmovo dvakratno solnce

(Dva magnezijeva traka gorita vsak zase, istočasno). S trakom za ca 100 posnetkov Din 67.—

Nadomestni dvojni trak za ca 100 posnetkov Din 38.—



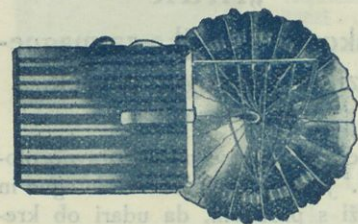
Boehmovo petkratno solnce.

(Gori pet trakov).

S trakom za ca 60 posnetkov

Din 82.—

Nadomestni petkratni trak za ca 60 posnetkov Din 52.—



Boehmovo desetkratno solnce z reflektorjem.

(Gori deset trakov).

S trakom za ca 50 posnetkov brez reflektorja Din 95.—

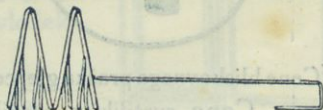
Nadomestni desetkratni trak za ca 50 posnetkov Din 67.—

Boehmov reflektor, ki se pritrdi na vsako solnce. (Na sliki desetkratnega solnca). Din 15.—

Boehmova solnčni baby.

(Zvit magnezijev trak)

Škatljica s 3 komadi . . Din 8.—



Lumière bliskovni prašek.

	25 gr	50 gr	100 gr	250 gr	500 gr
Perchlora No. 1	27.—	49.—	88.—	209.—	398.—
„ No. 2	13.50	24.—	44.—	105.—	199.—



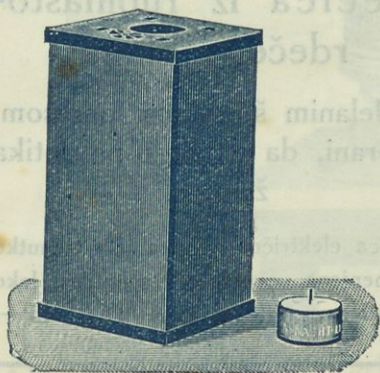
Satrapova obločnica za dom in atelje.

Ta svetilka je najmodernejša in najpopolnejša obločnica za posnetke pri umetni luči. Vsaki svetilki pripada odpornik, ki je urejen za vse struje. Oglja gorita lepo in enakomerno, brez vsake regulacije. Kljub močni razsvetljavi se porabi le prav malo toka. Uporaba popolnoma priprosta.

Svetilka z odpornikom, 10 oglji, držalom, stojalom za svetilko, 4 m dovodne žice in stikalom stane:

običajna izdelava	Din 430.—
običajna izdelava z jačilec svetlobe	„ 550.—
razkošna izdelava	„ 600.—
nadomestno oglje komad	„ 3.—

Ker je ta cenik le dodatek lanskoletnega, Vas prosimo, da naš cenik Maj 1928 za slučaj, da ga še nimate, takoj zahtevate.



V TEMNICI.

Štirioglata zložljiva potovalna svetiljka

iz rdečega blaga Cherry.

Mala Din 17.—

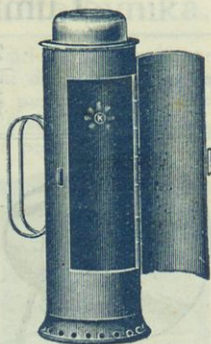
Večja „ 36.—

Rdeče platno Cherry za temnice 1 m² . . Din 67.—

„Potnik“

Pločevinasta rubinasta svetiljka za potovanje.

Okrogla, z vratci, iz močne pločevine, ki dobro ščiti rubinast cilinder. Z razsvetljavo s svečo ali z oljem. Din 32.—
Nadomestni rubinast cilinder 49×135 mm
Din 6.—

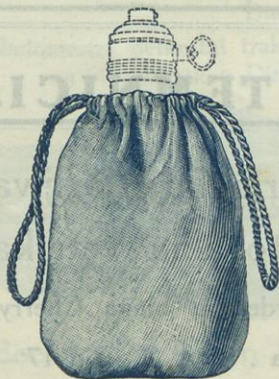
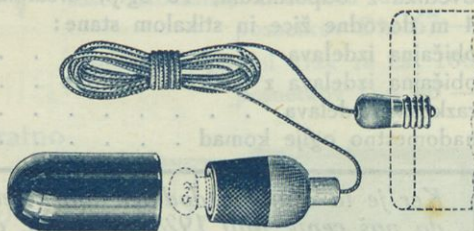


Električne žarnice.

Rubin ali rumene za vse napetosti . . . Din 48.—
Mala rubinasta žarnica za žepno baterijo napravi vsako električno svetiljko prikladno za razsvetljevanje temnice.
Cena Din 12.—

Rubinast zvonček z vrvico za žepno baterijo.

Stikalni vijak se privije v matico za žarnico. Žarnica (navadna) se privije v rubinast zvonček iz prozorne trde gume, ki se ne stare. Din 30.—



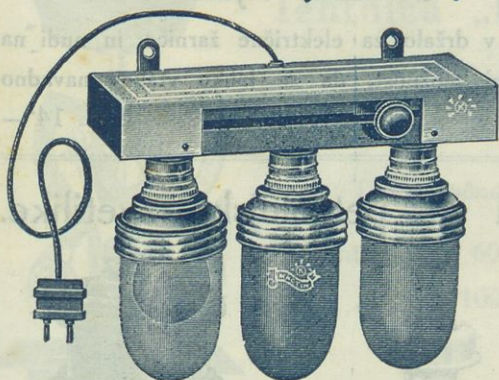
Vrečica iz rubinastordečega blaga

z vdelanim špiralnim peresom, ki brani, da se blago ne dotika žarnice.

Vsaka električna žarnica je v trenutku spremenjena v rubinasto svetiljko. Jako prikladno za potovanje. Din 45.—

Lep bel rob dosežete pri Vaših kopijah z uporabo mask!

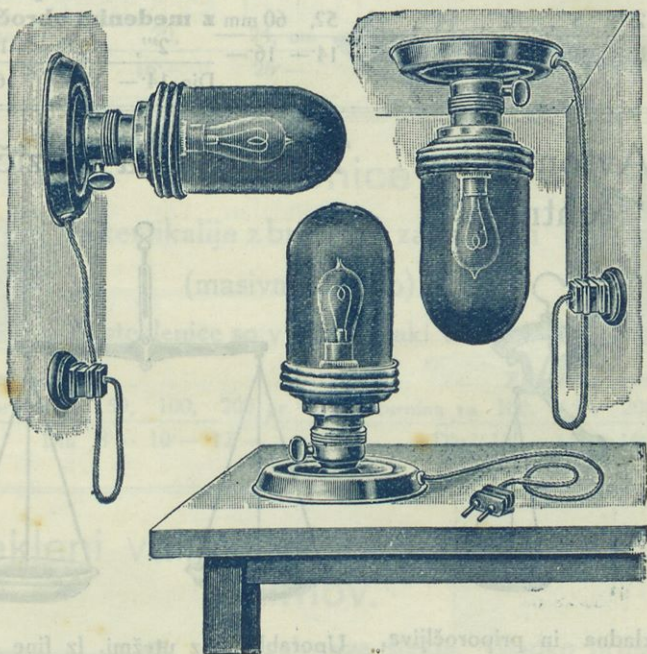
Električna svetiljka „Trojnik“ za temnico.



Dovodna vrstica s stikalom. V držala se privijejo navadne žarnice. Zvonci, ki pokrivajo te žarnice dajejo: rdečo, rumeno in raztreseno medlobelo luč. Z eno samo potezo se svetloba spremeni. Jako solidna izdelava.

S stikalom in zvonci, brez žarnic . . Din 420—
Nadomestni zvonci po . . Din 16—

Električna svetiljka „Una“ za temnico.



Postavi se lahko na mizo ali pritrdi na steno ali obesi na strop.
Solidno in močno delo iz polirane med.

Z držalom, vodom, stikalom in rdečim ali rumenim zvoncem, brez žarnice . . Din 88—
Nadomestni zvonci po „ 16—



Stikalni vijak.

Privije se v držalo za električne žarnice in nudi na drugi strani možnost, da se lahko vtakne navadno stikalo.

Din 14.—

Rezervni deli za petrolejske svetiljke.



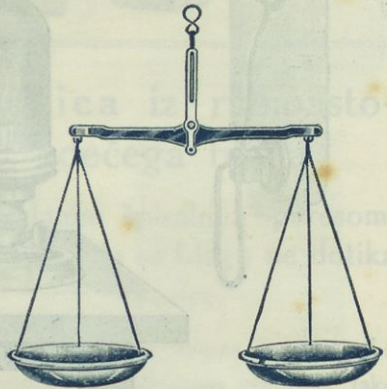
Svetlobrani iz polirane medí

Posodica za petrolej

2", 5", 10", 14", 49, 52, 60 mm	z medenim obročkom
Din 8.— 10.— 12.— 14.— 14.— 14.— 16.—	2", 5", 10"
	Din 14.— 14.— 16.—

Avtomatska tehtnica.

Tehtnica na jeziček.

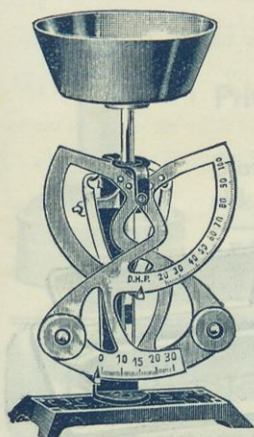


Prikladna in priporočljiva. Uporablja se brez uteži. Tehta od 1 do 100 gr. (Do 70 gr tehta točno vsak gram).

Din 37.—

Uporablja se z utežmi. Iz fine medí. Ima v tečajih jeklene osi in prenose. 20 cm široka. Premer zdel 10 cm.

Din 83.—



Tehtnica „Kolumbus“.

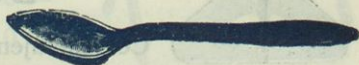
Z globoko zdelo iz
medi ali aluminija.

Tehta točno vsak gram.

Za tehtanje do 60 gr . . Din 53.—
„ „ „ 100 gr . . „ 88.—

Rožene žličke za kemikalije.

Dolžina 14,	20,	24, cm
Din 8.—	16.—	26.—



Steklenice

za kemikalije z brušenim zamaškom
(masivno steklo).



Te steklenice so v okras vsaki temnici.

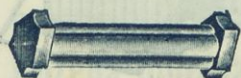
Za tekočine:

Prostornina za 50, 100, 200 gr
Din 8.— 10.— 12.—

Za trde snovi:

Prostornina za 100, 150, 200 gr
Din 12.— 14.— 16.—

Stekleni valjčki za razvijanje zavutih filmov.



Iz masivnega stekla. Gladko brušeni.
Vsaka skodelica je takoj pripravljena
za razvijanje zavutih filmov.

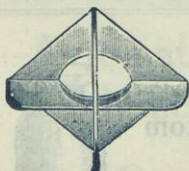
Dolžina	6 cm	9 cm	10 ¹ / ₂ cm	13 cm
Din	14.—	18.—	20.—	22.—

Kamnite skodelice za razvijanje zavrtih filmov.

Najidealnejše za razvijanje filmov

Din 38.—

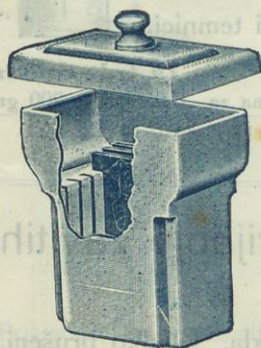
Valja in skodelica sta iz enega komada. Dolžina skodelice 18 cm, širina 8 cm.



Delilci skodelic.

Če izdelujemo več manjših plošč v veliki skodeli, nam ti delilci izvrstno služijo. Na ta način obvarujemo plošče, da se ne ranijo med seboj.

Dvodelen Din 6.—
Štiridelen „ 8.—



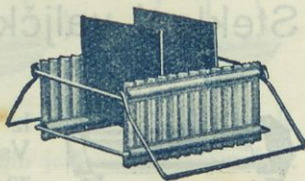
Korito iz fayance

za počasno razvijanje (Standentwicklung)
Služi istočasno za fiksiranje in spiranje.

Za 6 plošč $6\frac{1}{2} \times 9$ cm Din 68.—
„ 6 „ 9×12 cm „ 88.—

Zložljiva pločevinasta stojala

za spiranje in sušenje plošč.
(Ne rjave.)



Za	$4\frac{1}{2} \times 6$	$6\frac{1}{2} \times 9$	9×12	10×15	13×18 cm
Din	16.—	16.—	20.—	26.—	32.—



Škropilnik.

Pritrdi se z gumijasto cevjo na vsako vodovodno pipo.

Služi izvrstno pri spiranju plošč, filmov in slik. Din 16.—

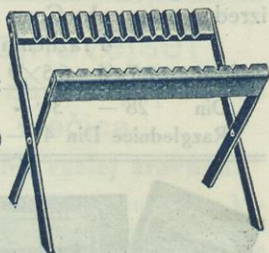
Pri naročilih za nad 500 Din dobavljamo zunanjim naročnikom fotografske in kinoaparate in njih sestavne dele prosto porta in zavojnine.

Kovinasta sušilna stojala za sušenje plošč

(Stranice iz kovine, gornji del lesen.)

Za 4'5×6 in 6×9 cm Din 8.—

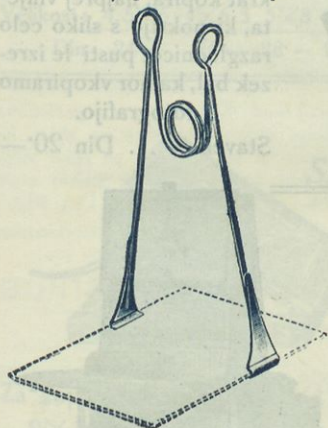
„ 6×9 in 9×12 cm „ 10.—



Novo, jako trpežno držalo za plošče.

Služi izvrstno pri razvijanju in fiksiranju plošč. Iz ponikljane ploščevine, za plošče 9×12-13×18 cm.

Din 18.—



Prozorna steklena igla.

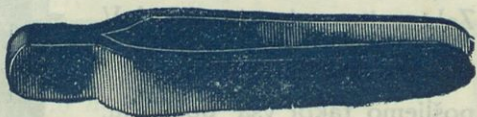
Vsa iz stekla, le konica je iz medi. Služi izvrstno v temnici, najbolj pa za pritrjevanje papirja pri povečavah.

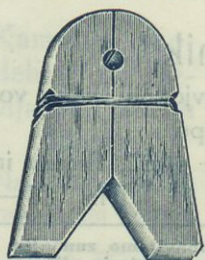
1 komad . . . Din 1.—
10 „ . . . „ 8.—



Rožena pinceta

za prijemanje plošč, slik, filmov itd. Din 10.—





Na vodi plavajoče skobice iz plutovine.

Drže pri spiranju filme in slike na površju vode, zaradi česar se pranje pospeši in zboljša.

	1 kom.	10 kom.	100 kom.
Din	2'—	16'—	150'—

Kovinaste maske.

(Iz novega srebra.) Kovina je trajna. Narede izredno oster rob. Cena za stavek (skupino) 6 različnih mask:

velikost	4.5×6	6.5×9	9×12	10×15 cm
Din	28'—	34'—	42'—	52'—
Razglednice	Din 47'—			



LUX.

Vinjete za vkopiranje raznih slik, ptičev, rož itd. na razglednice.

Vsaka razglednica se dvakrat kopira, najprej vinjeta, ki pokrije s sliko celo razglednico, pusti le izrezek bel, kamor vkopiramo fotografijo.

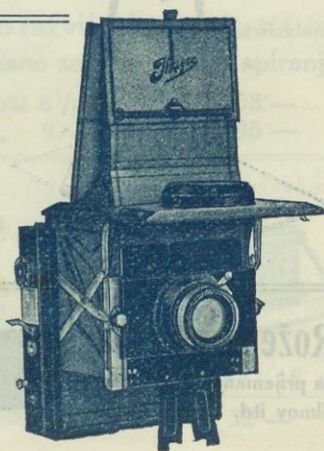
Stavek . . . Din 20'—

Zložljiva Ihagee

„Patent-
Klapp-Reflex“

1929

Zahtevajte opise in cene! V slučaju, da se zanimate, Vam pošljemo takoj vsa pojasnila.





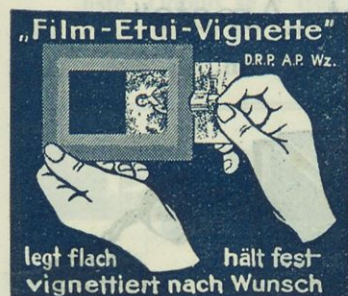
Vega. Premikajoče se maske iz novega srebra.

Vlože se v kopirni okvir ali aparat.

Pravilni izrez slike se z lahkoto najde s premikanjem stranic.

Slike so vselej pravilno pravokotne in imajo oster rob.

Za kopirne okvirje	10×15 cm najv. izrez	6,5×11 cm	Din	20.—
" "	" 13×18 cm "	" 9×14 cm "	"	27.—
" "	" 18×24 cm "	" 14×20 cm "	"	32.—



Najnovejše!

Maska za filme v podobi vrečice.

Drži film vselej zravnan.

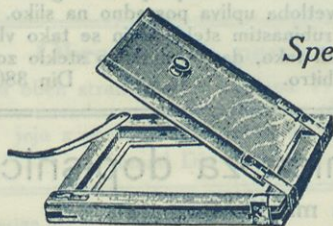
Služi za navite in zložene filme. Velikost izreza se poljubno zveča ali zmanjša, rob ostane vedno raven in oster. Kopira se v običajnem kopirnem okviru.

Cena maski s stekleno ploščo in celuloidnimi listi za določanje izreza je:

Velikost:	4,5×6	4×6,5	5×8	6×6	6,5×9	8×10,5	9×12	10×15 cm
Din	24.—	24.—	28.—	27.—	30.—	32.—	33.—	35.—

Gasko.

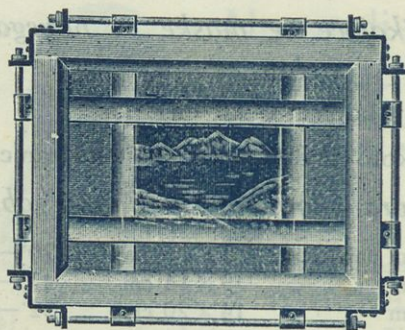
Specialni kopirni okvir za plinolučne in bromosrebrne papirje.



Pri izdelavi večjega števila kopij neobhodno potrebno.

Za kopiranje negativov 9×12 cm in manjši na papir	
9×12 ali dopisnice	Din 40.—
Za kopiranje negativov 10×15 cm in manjši	" 48.—

Razun v ceniku ponujenih kamer, imamo še mnogo drugih znamk na zalogi. Vabimo Vas, oglejte si brezobvezno našo zalogo.



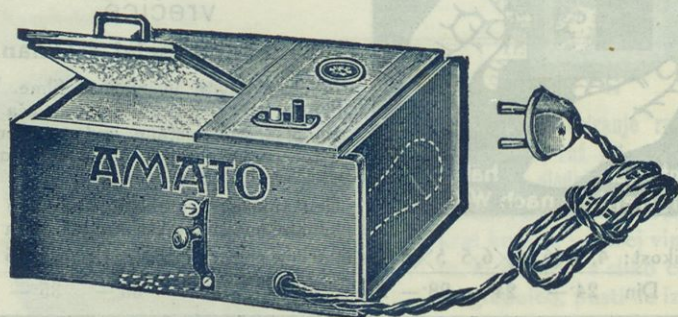
Patentni kopirni okvir.

Okvir ima tanke jeklene, premočrtno premikajoče se trakove, s katerimi dobimo lepe, točne in pravokotne izreze za vse formate do 10×15 cm.

Izredno solidna in trpežna izdelava. Din 180.—

Kopirni aparat „Amato“.

Velikost $11 \times 17 \times 27$ cm.

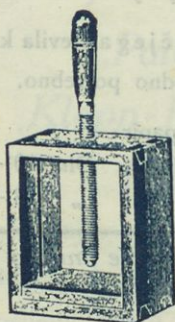


Aparat se priključi neposredno na električni vod. Kopirajo se negativni razglednične oblike do največ 10×15 . Svetloba upliva posredno na sliko. Ko se vlaga papir, se bela luč pokrije z rubinastim steklom, in se tako vlaga papir pri rdeči svetlobi. Papir se osvetli tako, da se rubinasto steklo zopet zaobrne, kar gre avtomatsko in jako hitro.

Din 380.—

Stiskalnica za dopisnice in manjše formate.

Istočasno se stisne in zravna približno 1000 dopisnic. Din 168.—



Vse, kar potrebuje kino- in fotoamater, bo našel pri nas, od enostavnih pripomočkov za moment-posnetek do najpopolnejših specialnih aparatov. Naši strokovnjaški nasveti so vsakomur vedno na razpolago.

Dosežen ideal

z Halie-vimi mehko zrnčastimi listi!

Slike kakor bromo - oljnate! Novost!

Vsak amater po pravici gleda v mehkih slikah bromooljnatega tiska idealno fotografsko sliko. Skrbnost in dolgotrajnost pri tej izdelavi mu pa napravljata navadno ta ideal nedosegljiv. Toda z Halie-vimi mehkozrnčastimi listi dosežemo na silno enostaven način isti uspeh. **Prihranjena nam je z njimi tudi mučna retuša negativa. Povsem nadomeščajo posebne leče za mehke portrete.** Postopek je čudovito priprost: Kopira se enostavno skozi Halie-ve liste. Dobijo se v treh različnih mehkobah A B in C.

Oblika	6 1/2 × 9	9 × 12	10 × 15	12 × 16 1/2	13 × 18
Cena Din	12.—	17.—	20.—	22.—	25.—



Barva za retušo.

Za poprave na slikah.

Črnkasta za svitle papirje 1 tuba Din 10.—
 „ „ medle „ 1 „ „ 12.—



Barva za pokrivanje.

S to barvo se na plošči prevlečejo deli, ki se ne žele kopirati na negativ.
 1 tuba Din 12.—

Obrezovalna peresa.

Na obeh straneh ostro brušena. Pritrdijo se v navaden peresnik. Slike se obrezujejo s pomočjo običajnega ravnila.

1 komad Din 1.50



10 komadov Din 13.—



„Universum“.

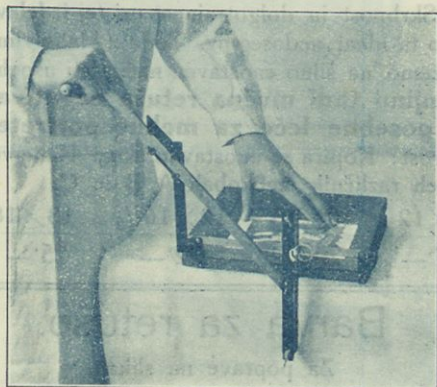
Žepni nož za obrezovanje slik, filmov, kartonov itd.

Solidno izdelan, ploščnat in dobro ponikljan. Kot rezilo se vtakne obrabljeno brivsko rezilo, ki je za britje že nerabno. Nož je vedno oster in služi lahko poleg svojega namena v fotografiji tudi kot žepni nož.

Din 9.—

„KOMET“ obrezovalni nož.
Kot rezilo se uporablja kakor pri „Universum-u“ obrabljeno brivsko rezilo. Tako odpade brušenje in sploh vsaka skrb za rezila. Izdelava solidna iz ponikljane medi.

Din 32'—



Obrezovalni stroj

za topo obrezane robove.
(Büßen-robvi).

Priprost obrezovalni stroj s katerim se lahko k vsaki sliki napravi topo odrezan rob.

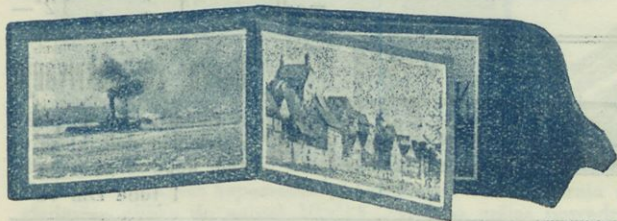
Za rezno dolžino 13—18 cm
Din 345'—

nadomestni nož „ 33'—

Za rezno dolžino 24—30 cm

Din 540'—

nadomestni nož „ 45'—



Wübbenov žepni „Photo Tresor“

Vsakdo nosi svoje najnovejše slike s seboj, da jih pokaže znancem in prijateljem. Slike se nosijo navadno prosto v listnici, kjer se pa pokvarijo. Photo Tresor je album v velikosti listnice, v katerem je 10 vrečic iz prozornega papirja (celophan). V vsako vrečico se vložita po 2 sliki s hrbtom skupaj, tako, da je v celem prostora za 20 slik. Po albumu se lahko poljubno lista, slike so kot pod steklom dobro zavarovane. Slike ostanejo v Tresorju, dokler jih ne prenesemo v večji album, da napravimo v Tresorju prostor za nove slike.

velikost	6 1/2 × 9	9 × 12	10 × 15
----------	-----------	--------	---------

v usnju Din	64'—	82'—	—'—
-------------	------	------	-----

v umetnem usnju	„ 24'—	30'—	40'—
-----------------	--------	------	------

Za potovanje je fotografski aparat neobhodno potreben in koristen spremljevalec, kateri Vam omogoči trajno ohranitev lepih vtisov.



*Izredno praktična
novost!*

*Vogali za pritrjevanje slik
v albume ali na kartone.*

Vogali so na eni strani dobro gumirani. Nataknejo se na ogle slike, nato jih zmočimo in pritrdimo v album ali na karton. Slike se ne poškodujejo in se lahko poljubno izmenjajo.

100 kom. Din 6.—.

Stojala, iskala, skodelice za razvijanje, svetilke, menzure, lijaki, sušila, albumi, plošče, papirji, kemikalije itd. vse je pri nas v veliki izbiri na zalogi. Glejte cenik 1928; če ga še nimate, zahtevajte ga takoj!

Lumière lepilna folia.

List tanjši od papirja, sestojč od same gume, se da med sliko in karton. Z gorkim likalnikom se folia segreje in raztopi ter izvrstno prilepi sliko na karton. Zavitek vsebuje 12 folij.

Oblika 6.5×9 9×12 10×15 12×16¹/₂ 13×18 18×24 cm
Din 3.— 6.— 9.— 10.— 12.— 24.—

Amaterski fotogr. posnetki ohranijo spomine na ljudi, dogodke, pokrajine, mesta in potovanja, katere bi sicer vrvež življenja zabil in vdušil. Album Vaših slik je zbirka Vaših najinteresantnejših in najlepših spominov na dogodke, katerih ne morete pozabiti.

S svetločutko snovjo prepojeni predmeti.

Navodilo: kopira se na solncu, fiksira se z zlato kopeljo, točno kot celoidinovi papirji.

Svila: Neuspehi izključeni!

4 komadi svile v zavitku (sortirane barve: belo, zeleno, chamols in rožnato).

Velikost:	9x12	10x15	12x16 $\frac{1}{2}$	13x18	18x24 cm
Din	30.—	44.—	66.—	77.—	133.—

Svila ali žamet:

V zavitku po 1 komad: atlas ali taffet svile ali pa žamet (barva na izbiro: belo, rožnato, rumeno, zeleno in svitlo modro.)

Velikost:	9x12	10x15	12x16 $\frac{1}{2}$	13x18	18x24	24x30	30x40 cm
Din	14.—	17.—	20.—	24.—	42.—	74.—	118.—
			40x50	50x60 cm			
			210.—	310.—			

V celem komadu na meter: 50 cm široko 1 m Din 520.—

Razni predmeti iz svile:

- Svilen žepni robec (crêpe de chine) 22x22 cm 1 kom. Din 66.—
- Knjižno znamenje (Lesezeichen) 6x18 cm v atlas ali taffet svili 1 komad „ 14.—
- Trakovi za mandoline: 10 cm širok, 1 m dolg v atlas svili (barve na izbiro) 1 komad „ 70.—

Platno (fino ali grobo) in les (javorjeva oplatnica — furnir):

v zavitku po 1 komad:

Velikost:	9x12	10x15	12x16 $\frac{1}{2}$	13x18	18x24	24x30	30x40	40x50 cm
Din	7.—	9.—	12.—	14.—	24.—	42.—	58.—	108.—

V celem komadu na meter: 80 cm široko . . . 1 meter Din 325.—

Nove plošče v letu 1929.

Agfa Andresa, preko 20° Sch, močnobarvna občutljivost.
(Cena kot Agfa Chromo: cenik 1928, stran 25)

Hauff Ulcroma, 21° Sch, občutljiva za rumeno in zeleno.
(Cena kot Hauff Flavin: cenik 1928, stran 25.)

Lumièrov desensibilizator.

(Razlago glej cenik 1928, stran 23.)

doza za	1 l	3 l	6 l
Din	16.—	44.—	84.—

Novost 1929.

Razkrojevalec fiksirjevega natrona.

Plošče (negativi in pozitivni), ki smo jih po razvijanju skopali v fiksirni kopeli, so vedno v nevarnosti, da jih bo čez čas uničil fiksirni natron, ki ga v končnem spiranju morda nismo dovolj izprali.

Ta nova kemikalija odstrani vsako sled fiksirja v nekaj minutah. Plošče ali papirji se spirajo nekaj minut v navadni vodi nato pa še nekaj minut v »razkrojevalcu«. Tako spiranje je skoz in skoz zanesljivo.

Thioxydant Lumièr	25 gr	50 gr	100 gr	125 gr	250 gr
Din	8.50	15.—	27.—	33.—	63.—
	500 gr	1000 gr			
Din	121.—	230.—			

Satrap Anthion	25 gr	50 gr	100 gr	125 gr	250 gr	500 gr	1000 gr
Din	12.—	20.—					

Novost 1929.

Halle-va barvila za slike.

Dobe se v stekleničkah pripravljene za takojšnjo rabo 16 različnih barv. Uporaba je silno priprosta. Halle-vo barvilo se nanese na sliko s čopičem ali bombažem in je tako omogočeno posamezna mesta poljubno močno obložiti. Barve so tudi na svetlobi trpežne.

Izredno praktična novost!

10 gr steklenica stane Din 14.—

(Cene za večje steklenice sporočimo na zahtevo.)

Dva predpisa za barvanje slik (plino- lučnih in bromosrebrnih).

Modro barvilo:

Običajni fotografski posnetki (črno na belem) v mnogih slučajih ne uga-
jajo. Velikokrat še le potem dovolj učinkujejo, če smo jih primerno
barvali (tonen). Zlasti velja to za posnetke zimskih motivov, katerim
se dokaj bolje prilaga modri barvni odtенок, ki odgovarja barvi mehkih
senc na snežni odeji.

Kot preizkušeno modro barvilo navajamo ta predpis:

a) v 100 cm³ destilirane vode raztopimo:

1 gr citronovega železnega amonija ter dodamo

10 gr solne kisline

b) v 100 cm³ destilirane vode raztopimo:

1 gr rdeče krvolužne soli.

(Kemikalije za cel predpis stanejo Din 2.50
Raztopini sta izredno občutljivi za svetlobo, zato jih hranimo v temnih
ali s črnim papirjem ovitih steklenicah.

Tik pred rabo zmešamo raztopino a in b v enakih delih ter prilijemo
2 do 5 kratno količino destilirane vode.

Pogoji za uspeh: pravilna osvetlitev in razvijanje pozitivna; absolutno
skrbno fiksirane in dobro sprane kopije ter snažno očiščene zdele.
Priporočamo, da se sprane koplje posuše in pred barvanjem znova
zmočijo.

Pretemne slike po barvanju zbledimo, če jih kratko pomočimo v fik-
sirno kopel in nato zopet speremo. — Kopeli so le enkrat uporabne.

Sepijasto barvilo:

Manj lepe sive ali zelenkaste tone kaj lahko pretvorimo v sepijasto barvo.
Pravilno osvetljeno in dokaj močno razvito, skrbno fiksiramo ter te-
meljito sprano kopljo zbledimo v nastopni kopeli.

1000 cm³ destilirane vode,

35 gr rdeče krvolužne soli,

10 gr bromkalija.

Slika v tej kopeli skoro docela zgine, tako, da nam ostanejo le blede
rjavo-rumeni komaj vidni sledovi.

Posnetek nato površno operemo v čisti vodi, nakar ga barvamo v
100 cm³ destilirane vode in

2 gr natrijevega sulfida (natrium-sulfuratum).

(Kemikalije brez steklenic stanejo Din 10.50

Nato kopije dobro speremo.

Raztopine se hranijo v temnih steklenicah ter so po enkratni uporabi
izčrpane.

Konečno je treba še pripomniti, da dobimo tem temnejše rujave barve,
čim temnejša je slika, zato priporočamo, da koplje dobro razvijete.

Cerat (vosek za lesk.)

Cerat da slikam prijeten lesk in večjo briljanco; odnosi ospredja in ozadja na medlih plinolučnih in bromosrebrnih papirjih dobe boljši izraz, ne da bi medel značaj slike zginil.

Kozarec z vsebino 100 gr Din 28.—

Lematurni lesk.

Slike, ki so prepojene s Lematur leskom dobe ireden lesk (Hochglanz).

Silno priprost postopek nudi najboljše uspehe.

Navodilo: Na priprsto stekleno ploščo, ki smo jo z alkoholom dobro osnažili, se utare z navadno gobico Lematur lesk. Nato se položijo že izprane a še mokre kopije na to stekleno ploščo. Na slike se položi nekaj pol časopisnega papirja ali voščeno platno in se z tlačilnim valjčkom (naš cenik 1928 stran 20) izstisne vsa voda in zračni mehurji med sliko in steklom. Nato se naj plošče na zračnem prostoru posušijo. Po preteku 1—2 ur se kopije snamejo s stekla

Steklenica Din 20.—

Veliko veselje

imate vselej, če si daste nabrusiti nož ali škarje, če si daste presnažiti razne dragocenosti ali pa kemično očistiti obleko in dobite te predmete „kot nove“ nazaj!

Isto veselje imate, odnosno si ga sami pripravite, če **renovate** Vašo fotografsko kamero.

Z **Renovato** n namažete opraskane, odrgnjene in izdelane dele ali na mehovju, lesu in kovini ali preobleki iz usnja ali na imitacijah na kameri, torbi, kasetah, stojalu, držalu za rumenice, povečevalnem aparatu ali svetiljki v temnici.

Madež je v hipu odstranjen.

Steklenica Din 38.—

Argentar

z njim priprosto posrebrite vse kovinaste dele kamere, stojala itd., ki so bili prvotno ponikljani a so postali vsled uporabe rjasti. Hitro dobe isti srebrni lesk. Stekl. Din 12.—

Špecijalni asfaltlak.

Jako odporno lakirate in popravite z njim najrazličnejše kovinaste priprave, skodelice iz papirne mase, emajlne skodelice, izpiralne kadunje itd. **Posušena plast laka je vsekakor odporna zlemu učinku kislin**, torej fiksiranju, solni kislini itd. Steklenica Din 14.—

„Pilot“ obliž za zalepljenje meha.

Če Vam meh pušča svetlobo, ali pa če je ogel meha že tako odrgnjen, da obstoja nevarnost, da udre skozi svetloba pritisnite na tem mestu „Pilot“ obliž in vsaka nevarnost je odstranjena. (Istočasno služi „Pilot“ tudi za popravo raztrganih dežnikov.) Zavitek Din 5.—

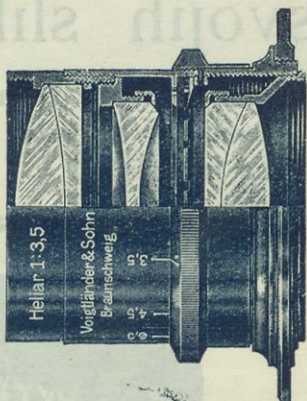
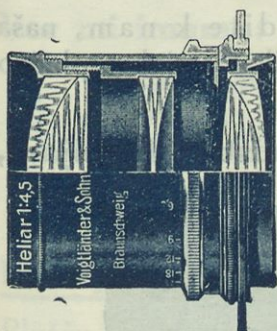
Cellumin Lumière.

Aluminijeva barva, ki ne propušča vode, je odporna za kisline in vročino do 200° ter se prime na les, plutovino, kost, kovine, kamen, cement, steklo, usnje, gumi, platno, papir, karton itd. Služi izvrstno za preslikanje velikih skodelic iz pločevine ali cinka in sploh za cel fotografski material, ki je izpostavljen kislinam.

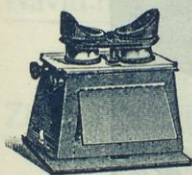
	25 gr	50 gr	100 gr	250 gr	500 gr	1000 gr
Din	14*50	26.—	47.—	100.—	190.—	360.—

Fotografiranje res ni težko! Kdor izpolni maloštevilna temeljna pravila fotogr. dela in se temu z veseljem posveti, lahko računa na lep uspeh.

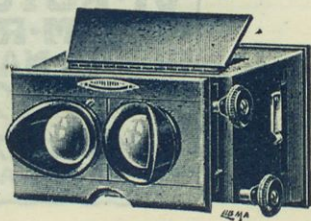
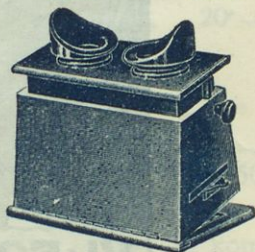
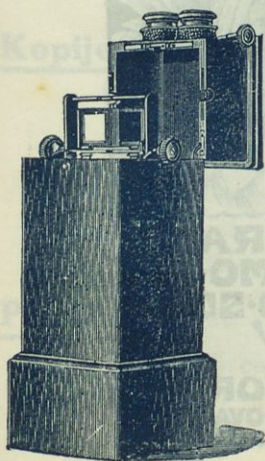
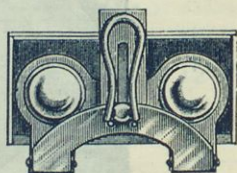
Dobavljamo vse vrste objektivov in zaklopov, tudi vsakega posebej kot nadomestni del.
Zahtevajte opise in ponudbe!



V marcu t. l. je izšla 6. izdaja: „David, Photographisches Praktikum“ (nemško) 808 strani, vezana stane Din 290.—.



Tudi s stereo-
potrebščinami
smo dobro
založeni.



Če ne izdelujete sami svojih slik

1. ker nimate temnice, pridite k nam, naša temnica Vam je z vsemi kemikalijami brezplačno na razpolago,
2. ker nimate časa ali pa niste v Ljubljani,



VI · FOTOGRAFIRATE ·
MI · VAM · RAZVIJEMO · PLO
ŠČE · IN · NAPRAVIMO · SLIKE

V · 12 · URAH!

DROGERIJA · GREGORIČ
· LJUBLJANA · FREJERNOVA · 5

potem dajte izdelati slike pri nas

ker mi imamo:

strokovno vodstvo,
izšolane delavce,
najmodernejše pripomočke,
in uporabljamo najboljši material.

Razvijanje:

Plošče in posamezni filmi iz skladov:

Do 6·5×9 cm	Din	2·—
9×12 in 10×15 cm	"	2·50
13×18 cm	"	3·50

Naviti filmi (Rollfilm) za vseh 6 (8) posnetkov:

do 6·5×9 cm	"	10·—
6·5×11 in 8×14 cm	"	12·—

Zloženi filmi (Filmpack) za cel sklad 12 posn.:

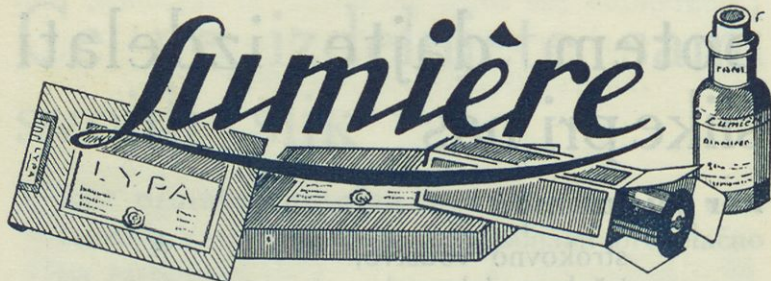
4×6 cm	"	18·—
6×9, 9×12 in 10×15 cm	"	20·—

Kopije (na svetlem, medlem ali polmedlem, trdem ali mehkem papirju):

do 6·5×9 cm	Din	2·—	
9×12 cm	"	2·50	
10×15 cm	"	3·—	
razglednice	1—10	11—25	25—50 kom
Din	3·—	2·75	2·50

Povečave (vse vrste papirja):

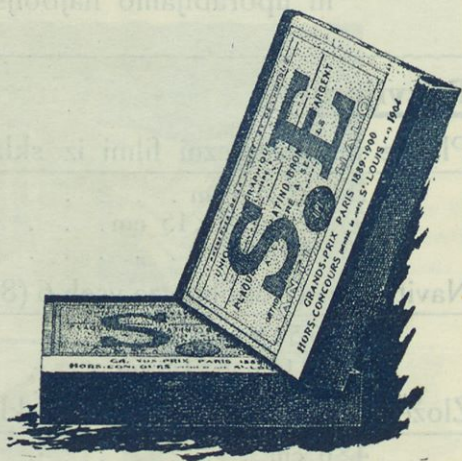
na 10×15 cm	Din	10·—	na 24×30 cm	Din	25·—
" 13×18	"	12·—	" 30×40	"	35·—
" 18×24	"	20·—			



Lumièrove plošče, papirji in kemikalije so najboljše in kljub temu najcenejše.

Plošče S. E.

15^o Sch. Jako občutljiva za barve, brezobstretna, se uporablja lahko brez rumenice za slike, skupine in pokrajine.

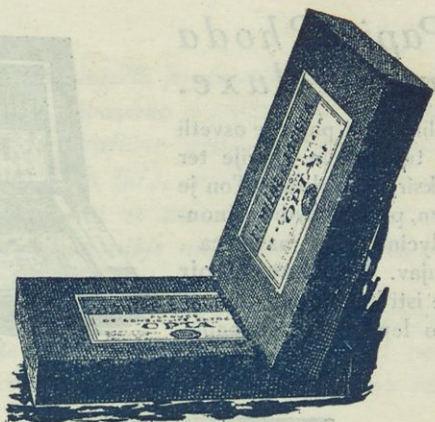


Plošče Micro.

15^o Sch. Izredno fino znasta in služi prav posebno za povečave in reprodukcije. Brezobstretna izvrstno služi tudi v tehniki.

Plošče Opta.

Preko 23° Sch. Zelo pripravne tam, kjer je dolga osvetlitev nemogoča, na primer novinarjem, dalje pri bliskovnih posnetkih, za slike otrok itd. Plošča je izredno fino zrnata.



Papir Citrate.

Za kopiranje na solncu in fiksiranje v zlati kopeli Lumière. Papir ima kot bron lepo rujavo barvo.

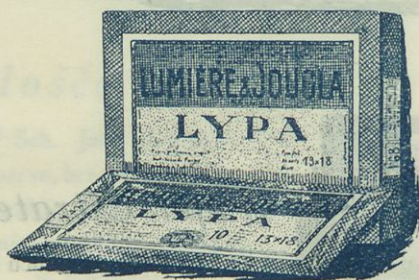
Papir Vira.

Za kopiranje na solncu in fiksiranje v navadni fiksirni kopeli kot se fiksirajo plošče. Barva papirja je izredno lepa (bronasto rujavkasta).



Papir Rhoda in Rholuxe.

Plinolučni papir se osvetli v temnici in razvije ter fiksira kot plošče. Ton je črn, pri rabi hydrochinon-glycinovega razvijalca rujav. Rholuxe papir je isti kot Rhoda, le mnogo lepši luksuzni papir.



Papir Lypa.

Bromosrebrni papir se osvetli v temnici in razvije ter fiksira kot plošče. Ker je osvetlitev silno kratka, je papir izvrstno uporaben za povečavanje.

Ton je črn.

Papir Lypaluxe.

Bromosrebrni papir kot Lypa. Izredno lep luksuzni papir. Nadvse priporočljiv za povečave. Ton je črn.



Okrog 20 priznalnih dopisov smo prejeli v 4. tednih iz krogov naših odjemalcev. Ali to ne bi moglo dati povod tudi Vam, da nam naklonite Vaše zaupanje?

P. T.



Poleg predstojećih predmetov, imamo v zalogi, odnosno dobavimo v najkrajšem roku tudi vse druge fotografične aparate, kino-kamere (Zeiss Ikon, Agfa itd.), potrebščine, kemikalije itd. V slučaju, da se zanimate za ta ali oni predmet, izpolnite nižje nastavljen listič in poslali Vam bomo željena pojasnila.

Če nimate zadovoljivih uspehov v fotografiji, obrnite se ustmeno ali pismeno na nas! Naši strokovni nasveti so Vam vselej na razpolago.

Tovarne, ki jih mi zastopamo, nam pošiljajo perijodično razlage in poročila o novostih v fotografiji z nalogom, da jih razdelimo med one, ki se zanimajo zanje. Deloma izdajamo tukaj poročila tudi mi sami. Vabimo in prosimo Vas, da nam pošljete spodnji listič opremljen z Vašim cenjenim naslovom, da bomo tudi Vam dostavljali taka poročila poštne in vseh stroškov prosto, kot „Tiskovino“.

(Tukaj odtrgajte, nezaželjeno črtajte)

Drogeriji Gregorič,

Ljubljana

Prešernova 5.

Pošljite mi opis, razlago in ceno:

Dostavljajte mi redno vsa perijodična poročila o novostih v fotografiji.

Pošljite mi Vaš cenik Maj 1928 ali Maj 1929.

S spoštovanjem

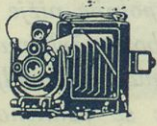
Opomba:

(Vaš točen naslov:)

Papir Rhoda

Papir vrednotelj predstavlja, vendar v eni
 svoj odnosi odobrina v najkrajšem roku tudi
 vse druge fotografije, kane, kane
 (Zarj kon Avn lid) potrditve, kane ali
 lid v lidu...
 predmet, kane...
 ali Van...
 Ce ni...
 sij ob...
 Nasi strokov...

Veigländer



Veigländer

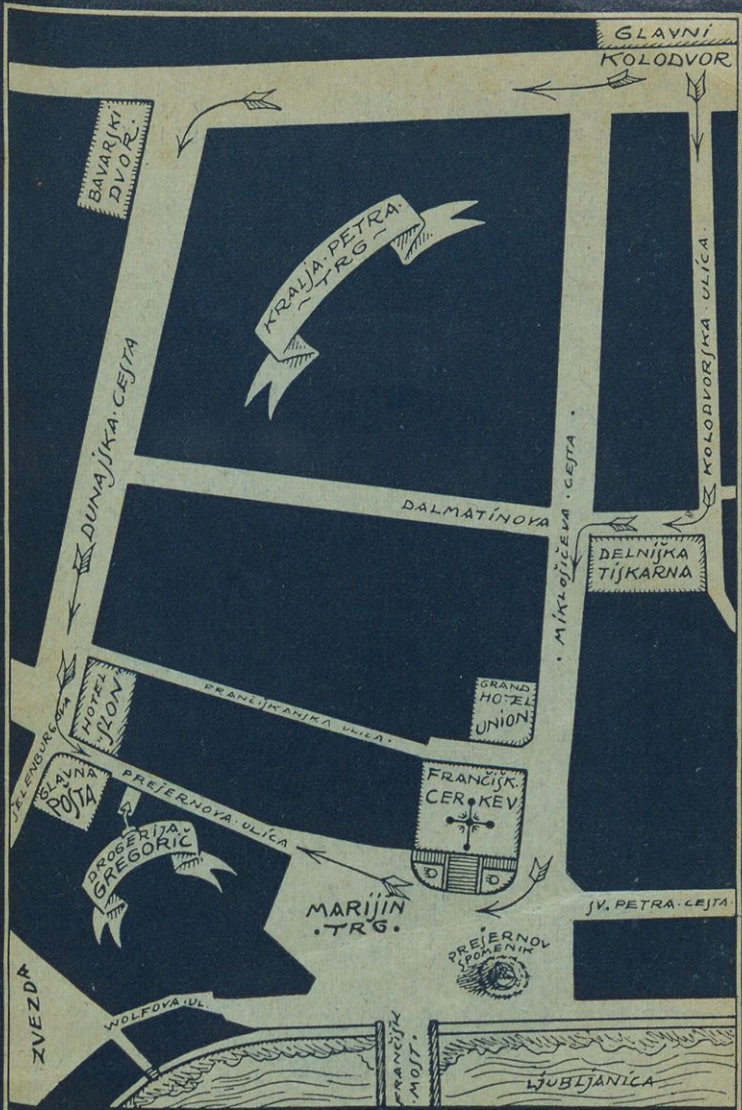


Tvoine, ki jih mi za...
 razlage in pot...
 jte medtino med one...
 jama lical pot...
 da nam post...
 nastoim, da bomo...
 postane in v...

(Lokal odgajanje, nezadovoljevanje)



Drogerija Dr. Gregorič, Ljubljana



KAŽI POT:  PAZI DOBRO!

Kreni od Glavne pošte po Prešernovi ulici navzdol — na desni strani med trgovino Bat'a in Mestno hranilnico ugledaš napis: **„DROGERIJA GREGORIČ“**

Ali: kreni od Prešernovega spomenika, čez Marijin trg, po Prešernovi ulici gor proti Glavni pošti — na levi strani med Mestno hranilnico in trgovino s čevlji Bat'a ugledaš

napis: **„DROGERIJA GREGORIČ“**

NARODNA IN UNIVERZITETNA KNJIŽNICA

PKG

25 721



520240264

COBISS



Yse pravice pridržane.

Tiskarna Slatnar, Kamnik
(predstavnik Rajko Kos.)

Maj 1929