

I 72130



030039080

Univerzitetne biblioteke

491 m sopra il livello del mare.

podaril

dr. R. Andrejka

dal

6. / VIII. 1945

491 m sopra il livello del mare.

Stazione Estiva Alpina RADMANNSDORF

(Radovljica)

coi dintorni Vigaun, Po-
litsch, Lees, Scheraunitz.



Stazione Estiva Alpina Radmannsdorf & dintorni.

Informazioni piu precise dal Fremdenverkehrs-Verein Radmannsdorf.

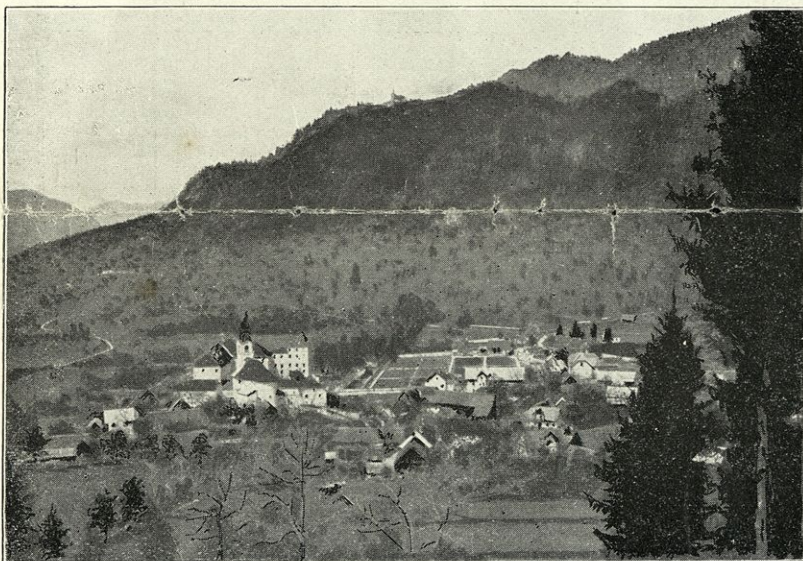
Radmannsdorf è posto sopra un altipiano fra le montagne sulla Sava. La città conta coi sobborghi 1400 ab. e dispone della più svariata scelta di prodotti alimentari; ha un'alta sorgente che fornisce una ricca condotta d'acqua; ottime favorevoli congiunzioni ferroviarie per: Assling, Gorizia (3), Trieste (4) come pure colla capitale della regione Lubiana (1 $\frac{1}{4}$) e con Klagenfurt.

Parecchi buoni alberghi come pure molti ridenti alloggi privati assicurano all'ospite un comodo soggiorno estivo.

Radmannsdorf è la Sede dell'I. R. Capitanato Distrettuale, d'un I. R. Giudizio Distrettuale e d'un



Lees con Stol.



Vigaun.

Ufficio Postale e Telegrafico; ha Farmacia, due Medici ecc. ecc.

L'istoria di Radmannsdorf data dall'anno 1000 d. G. C.

Il castello del Conte Thurn Valsasina col grande e ombroso parco ha un valore storico. La chiesa parrocchiale fabbricata in stile gotico da oltre 400 anni si annovera fra le meraviglie della Carniola Superiore.

Lunghi ed ombrosi viali con sedili per riposare, **aria balsamica**, serene giornate con rare piogge, serate fresche, bagni salutari, ed un **panorama incantevole** sulle gigantesche montagne delle Caravanche e delle

RISTORANTE CASALINGO
RUDOLF KUNSTELJ
RADMANNSDORF.

Grande ombroso giardino, bagni
in casa, buona cucina, bevande
= genuine, prezzi modesti. =
!!! GRANDE SALA. !!!

Grande negozio di com-
mestibili e ferramenta di

Federico Homann,
Radmannsdorf.

Deposito acque minerali.

QUARTIERE D'ESTATE

PRESSO EG. JEGLIČ EREDI.
SELO presso SCHERAUNITZ.

RESTAURANTE.

Splendida posizione, ombroso
giardino, bagni in casa, clima
alpino.

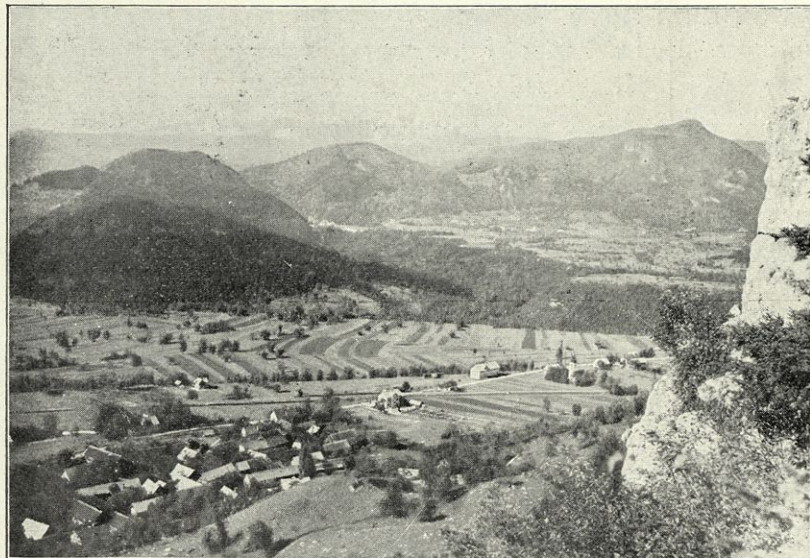
NOLEGGIANSI

*** CARROZZE ***

J. POGAČNIK
SARTO, RADMANNSDÖRF.

*Diploma 1909 esposizione
Londra e Parigi primo pre-
mio, diploma d'onore, grande
medaglia d'oro.*

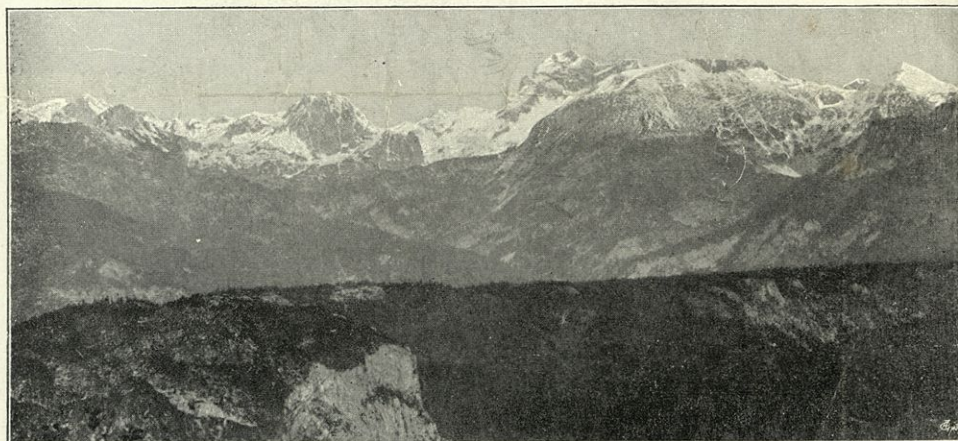
**SPECIALISTA IN FRAK &
SALON ULTIMA MODA.**



Žirovnico contro il gruppo delle alpi Triglav.

In immediata vicinanza di Vigaun havvi il piacevole e molto conosciuto soggiorno estivo: **Politsch**, dove si trova un albergo e pensione molto rinomato che offre tutto il comfort per una moderna vieleggatura. Da Politsch si arriva in $\frac{1}{2}$ ora sull' amena collina di S. Pietro dalla quale si gode un incantevole panorama della splendida vallata sottostante.

La prima stazione ferroviaria dopo Radmannsdorf sulla linea Lubiana—Assling é **Lees**, che prima dell' apertura della linea della Wochein il punto di partenza per **Veldes** (in carrozza $\frac{1}{2}$ ora, a piedi $\frac{3}{4}$).



Veduta sulle alpi Giulie.

Alpi Giulie ne rendono **piacevolissimo il soggiorno.**

Radmannsdorf offre, passeggiate, gite amene, semplici e difficili pei turisti (Begunjščica 2063 m, Stol 2236 m, Golica 1800 m, Triglav 2863 m ecc.).

Specialmente sono raccomandabili le passeggiate nei dintorni.



Ad un ora distante dalla città si trova in luogo romantico a piedi del monte Begunjščica il paese **Vigaun** colle rovine del castello del conte di Lamberg.



L. FÜRSAGER
negoziante, Radmannsdorf.

MANIFATTURE.

Deposito coloniali, confezioni, articoli pei turisti ed imp. reg. deposito polvere.

CARTOLINE ILLUSTRATE.

**HOTEL &
PENSIONE STURM**

nel soggiorno d' estate
POLITSCH-VIGAUN.

Posizione ombrosa, giardino, clima alpino, caccia e bagni, primaria cucina, vini genuini.

PREZZI MODESTI.

**!! HOTEL E !!
RESTAURANTE**

Giovanni Legat, Lees
di fronte alla stazione.

CAMERE PER I FORESTIERI.

Abitazioni estive, acquedoto, bagno in casa, Autogarage, Tennis, Birilli bosco, renomata cucina, vini ottimi e birra locale eccellente.

**HOTEL BASTL
!RADMANNSDORF!**

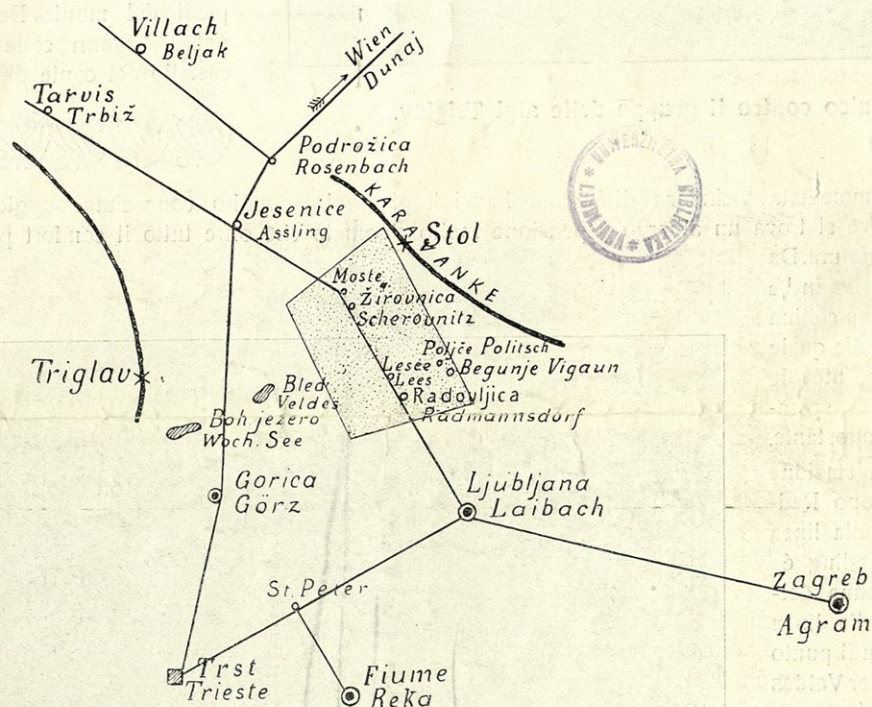
offre al p. t. pubblico il suo ristorante con giardino ombroso, camere moderne, primaria cucina, vini genuini, prezzi modesti.

Anche qui non mancano buoni alberghi ed abitazioni estive.

Raccomandabili sono le gite seguenti: Veldes 1¹/₄ ora, Feistritz Wocheinersee 2 ore, Assling, il lago di Weissenfels la vallata di Vrata, Steinbüchel, Kropp ecc. ecc.

Distante 1 ora da Radmannsdorf si trova Brezje, luogo rinomato di pellegrinaggio.

Informazioni più precise si ricevono dalla Società per il promovimento di forestieri a Radmannsdorf e dalla Associazione provinciale per il promovimento dei forestieri della Carniola a Lubiana: Tourist Office.



ANTON GABRIJELČIČ, BREZJE

Grande giardino con salone.
!! Servizio inappuntabile. !!

A. VENGAR

IN RADMANNSDORF

Specialista per gruppi
ritratti di camera, pae-
saggi, ville. Paesaggi
della Carniola.

LAVORO PRECISO.

MIRKO FINŽGAR

Camere grandi, salone, giardino
ombroso, noleggio vetture, buona
cucina, prezzi modesti.