

Gradivo za zборе volivcev

# OSNUTEK OBČINSKEGA PRORAČUNA ZA LETO 1970

Priloga časopisa »Zbor občanov« št. 2 (76) januar 1970

## Dohodki:

	v novih dinarjih	
	Porabljeno 1969	Predvideno 1970
<b>PRISPEVKI</b>	13,196.550	15,040.000
prispevek od oseb. dohodka iz delovnega razmerja	7,500.000	8,625.000
prispevek od kmetijstva	330.000	350.000
prispevek od obrti	3,700.000	3,980.000
prispevek od intelektualnih storitev in avtorskih pravic	383.150	385.000
prispevek od skupnega dohodka občanov	1,283.400	1,700.000
<b>DAVKI</b>	6,560.500	5,469.600
prometni davek od prodaje blaga	2,008.000	1,301.800
prometni davek od plačil za storitve	1,650.000	1,052.800
prometni davek od nepremičnin	1,900.000	1,900.000
davek na dohodek od stavb, od premoženja, dopolnilnega dela drugih ter na dediščine in darila	1,002.500	1,215.000
<b>TAKSE</b>	130.500	143.000
<b>PRISPEVEK ZA UPORABO MESTNIH ZEMLJIŠČ</b>	1,565.500	1,700.000
<b>DRUGI DOHODKI</b>	276.000	370.000
<b>PRESEŽEK IZ PREJŠNJEGA LETA</b>	2,435.070	554.000
<b>Dohodki skupaj:</b>	<b>24,164.120</b>	<b>23,276.600</b>

## 30 milijonov

Celotni proračun občine naj bi imel letos 54,341.700 din dohodkov. Od tega zneska odpade za občino 24,276.600 din ali toliko kot lani, za Temeljno izobraževalno skupnost 18,292.700 din ali 37 odstotkov več kot lani, za proračun mestne skupščine pa 11,772.400 din ali 34 odst. več kot lani.

Za financiranje zadev, ki so skupnega pomena za mesto, gre del dohodkov, zbranih na območju občine in sicer 87 odstotkov prometnega davka od prodaje blaga na drobno ter od prodaje alkoholnih pijač, 44 odst. ostalega prometnega davka ter prometnega davka od storitev, pa še 85 odst. upravnih in sodnih taks. Delež za mesto je višji kot lani, zato odpade za proračun mestne skupščine — kot rečeno — 34 odst. več denarja kot lani.

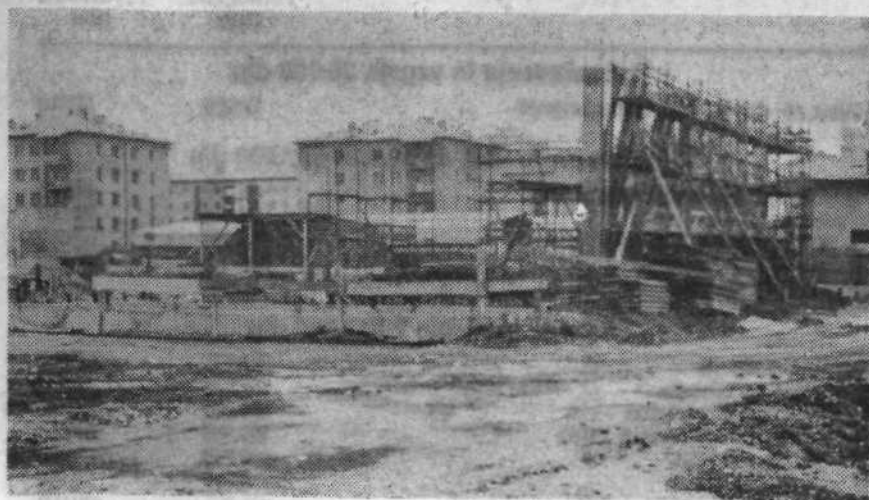
Za temeljno izobraževalno skupnost bo šlo letos 2,95 odst. prispevka iz osebnega dohodka (lani 2,40 odst.). Sklep o povečanju stopnje je sprejela občinska skupščina lani decembra. Za financiranje šolstva in otroškega varstva bo torej letos šlo 18,292.700 din ali 37 odst. več kot lani.

Za razdelitev v občini ostane 24,276.600 din. Prispevek od osebnega dohodka zaposlenih, ki odpade na občino, je enak kot lani (1,55 odst.). Računajo, da se bo tega prispevka za razdelitev v občini nabralo 8,625.000 din. Prispevka od kmetijstva in obrti bo približno toliko kot lani, nekaj več bo prispevka od skupnega dohodka občanov (plačajo ga tisti, ki zaslužijo več kot 20.000 din na leto). Dohodkov od prometnega davka bo manj kot lani, to pa zato, ker večji delež odpade za financiranje skupnih mestnih zadev (proračun mestne skupščine).

Presežek dohodkov iz leta 1969 znaša 3,554.000 din od tega so 3,000.000 din vezali v banki, 554.000 din pa je vključeno v proračunske dohodke za leto 1970. Na podlagi vezave tega presežka v banki bo občina dobila posojilo v skupnem znesku 6,663.000 din. Za razdelitev v občini bo torej na razpolago 29,939.600 din. To je sicer za 1,500.000 din manj kot je predvidenih izdatkov, to razliko pa bodo skušali izravnati tako, da bi eno od predvidenih novih gradenj kreditiralo gradbeno podjetje.

### Prispevek iz osebnega

dohodka	1969	1970
Zveza	3,00 %	2,70 %
Republika	1,51 %	1,51 %
Repub. izobr. skupnost	3,26 %	3,26 %
Občina	1,55 %	1,55 %
Temelj. izobr. skup. Ljubljana	2,40 %	2,95 %



Nova šola na Brinju — največja postavka v občinskem proračunu