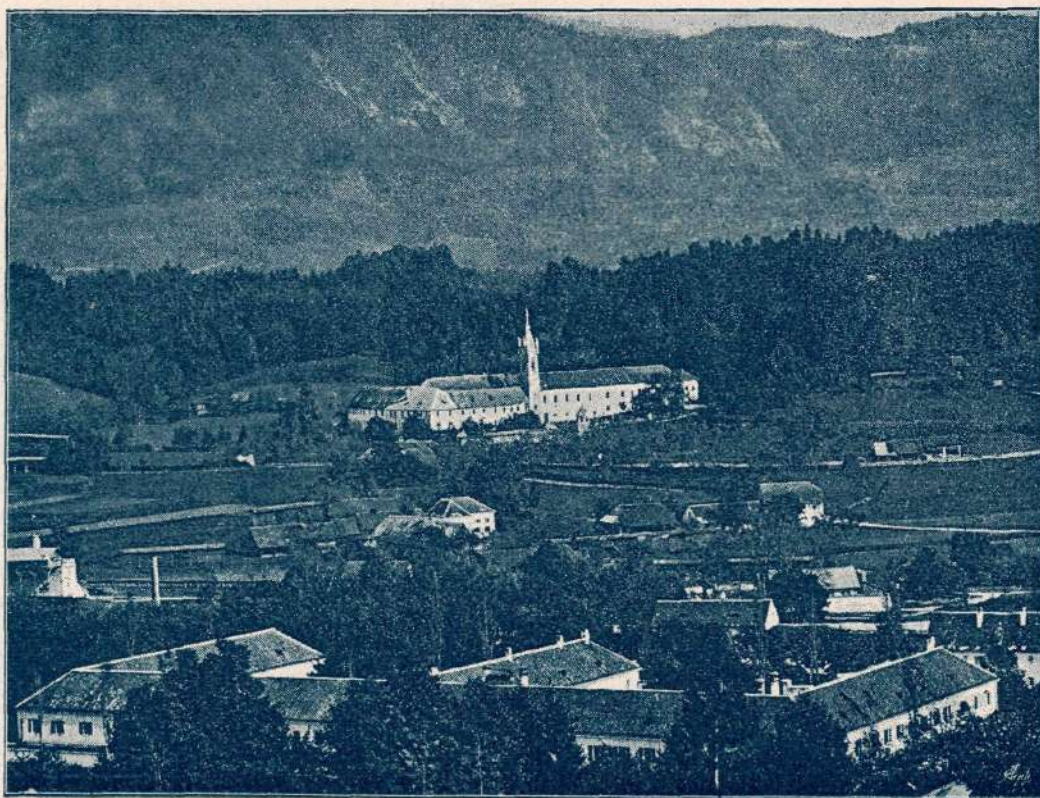


Rinko itd., katere gleda oko neposredno pred seboj. Z njih vrhov ima planinec krasen razgled na Kranjsko tje do Triglava, Hrušice in Nanosa ter na Štajersko v divno solčavsko dolino in na Pohorje. Uprav pod Sedlom pa šumi po skalovju neznatna vodica, ki dela 130 metrov visoki slap Rinko.

Ogledali smo si površno prirodne in zgodovinske zanimivosti kamniškega me-

sta in njega najbližje okolice. Dobro je označil krasoto tega kraja prof. Richter že leta 1818., in to velja v današnjih dnéh mnogo bolj. Piše namreč: »Z Malega gradú vidimo v tem zemskem kotu majhen svet, kjer dobimo v mali meri vse, kar sicer svet kaže na velikem prostoru, in kjer um nehoté opaža velika poglavja človeškega dejanja in nehanja v stoletjih. Kotel, katerega si je iz-



Mekine pri Kamniku.

(Po fotografiji.)

dolbla Bistrica, predno si je prodrla pot v dolino, krog in krog obdan z divnimi, zelenimi holmi, iznad katerih prijazne hiše božje poleg grajskih razvalin gledajo na delovanje v mestecu, v daljavi bistriška dolina, ki se vije globoko v apnene gore, sv. Primož, Mekine v bližini — vse to razvito h krati pred našimi očmi, zaziblje nam domišljijo v prijetne sanje. V mislih vidimo prve stanovalce tega kraja, kako se naselju-

jejo po kopnih višavah okrog jezera; vidimo, kako mogotci zidajo nedostopne gradove, grozeče slabotnim dolincem; gledamo, kakó pobožni srednji vek ustanavlja in zida cerkve in samostane ter s tem javlja svojo vero v Onega, ki hodi v veličastnih oblakih čez hrib in dol; zremo, kakó se množé in širijo občine, vspenjaje se z marljivostjo do mestnih pravic in skromnega blagostanja; ob kratkem: tu vidimo celi