

Novi Emona center v Štepanjskem naselju

V velikih stanovanjskih naseljih bi morala gradnja vrtcev, šol, zdravstvenih domov, trgovin in drugih poslopij, pomembnih za vsakdanje življenje krajanov, potekati vzporedno z zidavo stanovanj. Žal pa temu največkrat ni tako. Desettisoč prebivalcev Štepanjskega naselja je namreč šele pred mesecem dni dobilo drugo trgovino. Prodajalni trgovskega podjetja Nama se je namreč pridružila še samopostrežna trgovina Emoninega tozda Maloprodaja. Tako zdaj ne bo več treba tistim, ki na primer stanujejo v Bilečanski ulici, kupovati v precej oddaljeni Nami, pa tudi izbira živil in drugega blaga sta v teh dveh trgovinah različni.

Delovno skupnost nove samopostrežne trgovine sestavljajo skoraj same ženske, saj je med sedeminštiridesetimi zaposlenimi le osem moških. Za nemoteno delo pa bi potrebovali še 18 prodajalk, a jih ne morejo dobiti.

O novi samopostrežni trgovini v Štepanjskem naselju smo v Naši skupnosti že večkrat pisali. Zato naj tokrat več o njej povedo fotografije.

Besedilo in slike: D. J.



Emona center z vzhodne strani; telefonske govorilnice omogočajo krajanom boljšo povezavo z drugimi kraji



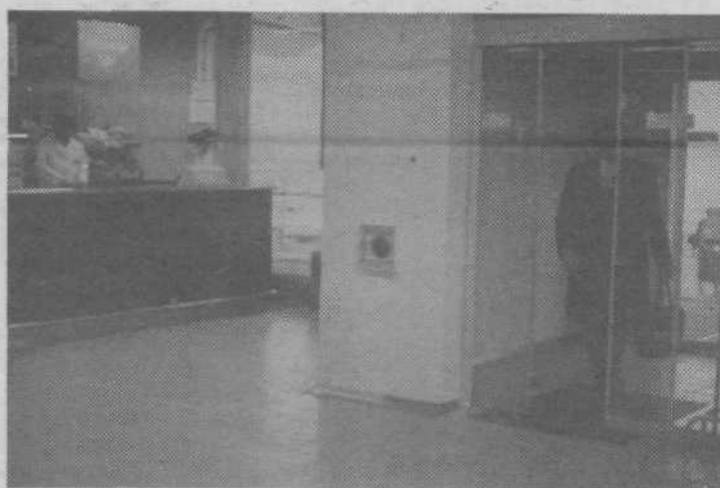
Vedno je na voljo dovolj svežega mesa, tudi telečjega in svinjskega, mesnih izdelkov in delikates



Značilnost Emona centrov je tudi velika izbira volne



Prodajajo tudi pakete rezervne hrane tovarne Kolinska



Vhodna vrata se odpirajo avtomatsko



Takoj ob vходу desno je moč dobiti vse potrebne informacije ter kupiti revije, časopise, cigarete, vžigalice in druge drobnarije



Prostornost omogoča veliko ponudbo raznih živil in blaga, pa tudi njihovo dobro izbiro. Otroka (na sliki) pa najbrž iščeta oddelek s sladkarijami ali igračami

● Sodelovanje s potrošniškim svetom

Marija Falaskini, poslovodkinja trgovine:

»Vsak začetek je težak. Ugotovili smo že precej pomanjkljivosti in napak, ki jih zdaj sicer odpravljamo, nismo pa zanje vedeli že prej. Pokazale so se šele, ko smo pričeli z delom. Tudi kupcev je bilo v prvih dneh veliko. Ti



dostikrat niso vedeli, kje lahko najdejo iskano blago, pa tudi naše prodajalke se niso vedno najboljše znašle. Nekateri kupci so to razumeli, drugi pa ne. Za prihodnje pa si želimo predvsem sodelovanja s potrošniškim svetom krajevne skupnosti. Tako bi bolje spoznali želje in potrebe kupcev, saj si vsi delavci v trgovini želimo, da bi bili potrošniki zadovoljni z izbiro in postrežbo. Dostej še nismo iskali stikov s potrošniškim svetom, predvsem zato, ker imamo še toliko opraviti sami s seboj.«



Tudi v Emona centru so police, kjer naj bi bili zbrani praški, prazne. Dobivajo jih sicer skoraj vsak dan, vendar jih tudi takoj prodajo



Kadar je kupcev veliko, dela vseh osem blagajn, tako da ni dolgih vrst

Z vozičkom, ki je sicer nekoliko velik za manjše nakupe, pripelje kupec blago do polic, kjer ga zavije v papir ali spravi v vrečke



Tu naj bi bil pokrit parkirni prostor za kupce Emona centra, tako da bi kupljeno blago lahko po posebni poti z vozičkom pripeljali do svojih avtomobilov. Seveda bo to mogoče šele takrat, ko se bodo vsi prizadeti sporazumeli, kakšna naj bo rešitev zapleta v zvezi z njegovo nadaljnjo gradnjo

