

01
>
rt3

J
C
01
E
01
C
01
C
01
E

ab

predstavitev

stanovanjsko-poslovni objekt glazija

arhitektura:
Marko Apollonio,
Nina Crljenko,
Lena Krušec in
Tomaž Krušec,
Arhitektura Krušec

sodelavec:
Rajko Bajc (OVP)
investitor:
Ingrad vng in Vegrad
lokacija:
Celje, Ljubljanska cesta

velikost objekta:
6.031 m²
leto:
2004
investicija:
cca. 4 mio EUR



Foto: Miran Kambič

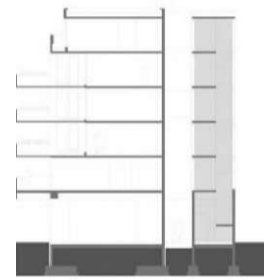
1.04

Novi blok stoji ob Ljubljanski cesti, tik pred vstopom v ožje mestno središče Celja. Postavljen je pravokotno na smer ceste. Členitev bloka je izrazita, lahko bi rekli kar deklarativno "pedagoška". To je najbrž hommage učenju konceptualno zasnovane arhitekture na ljubljanski arhitekturni fakulteti, kjer je Tomaž Krušec asistent pri profesorju Vodopivcu.

Gre za linearen blok. Kompozicija izhaja iz urbanistične postavitve. Čelni del ob cesti je glava, namenjena poslovnim prostorom, kar je logično spričo prestižnosti lokacije ob glavni mestni vpadnici, pa tudi spričo hrupa, ki ga le-ta povzroča. Poslovna glava je obdelana na urban način, z dragocenejšo fasadno opno iz steklenih lamel. Telo bloka je sestavljeno iz dveh vzporednih, med sabo povezanih lamel - južne, ki je namenjena stanovanjem, in severne servisne, kjer so vertikalne komunikacije, shrambe in drugi servisni prostori. Vmes nastane svetlobni kanjon, ki ga premoščajo vstopni mostovži. Zahodna, stanovanjska fasada bloka gleda na park pred šolo. Iztegnjeni balkoni priključijo na misel "belo moderno" in holandsko modo. Fasada servisne lamele je oblečena v kopilito steklo. To ji daje zaželen servisni značaj, pa tudi elegantno minimalistično estetiko. Stanovanjski blok predstavlja šolski primer kvalitetne stanovanjske gradnje v mestu. Prepričljiv je tako po tipološki inovativnosti kot po pojavnosti in bivalni kvaliteti stanovanj. Najbrž je investitor zadovoljen tudi z ekonomske plati, saj pri arhitekturi nikjer ne gre za razsipanje. Dražji materiali in obdelave so uporabljeni tam, kjer je to smiselno in potrebno. Realizacija je dragocena izkušnja za vse vpletene - za celjsko sceno stanovanjske gradnje, za srečne stanovalce pa tudi za mlada, obetavna arhitekta. *M.D.*



Tloris pritličja



Prerez

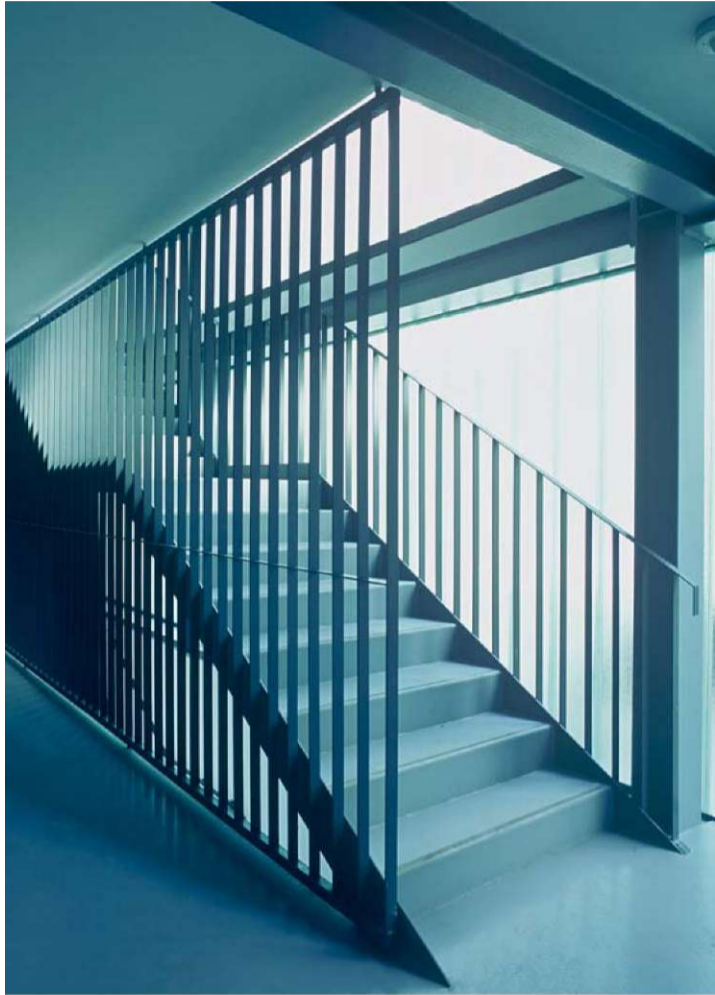
G

- e



predstavitev

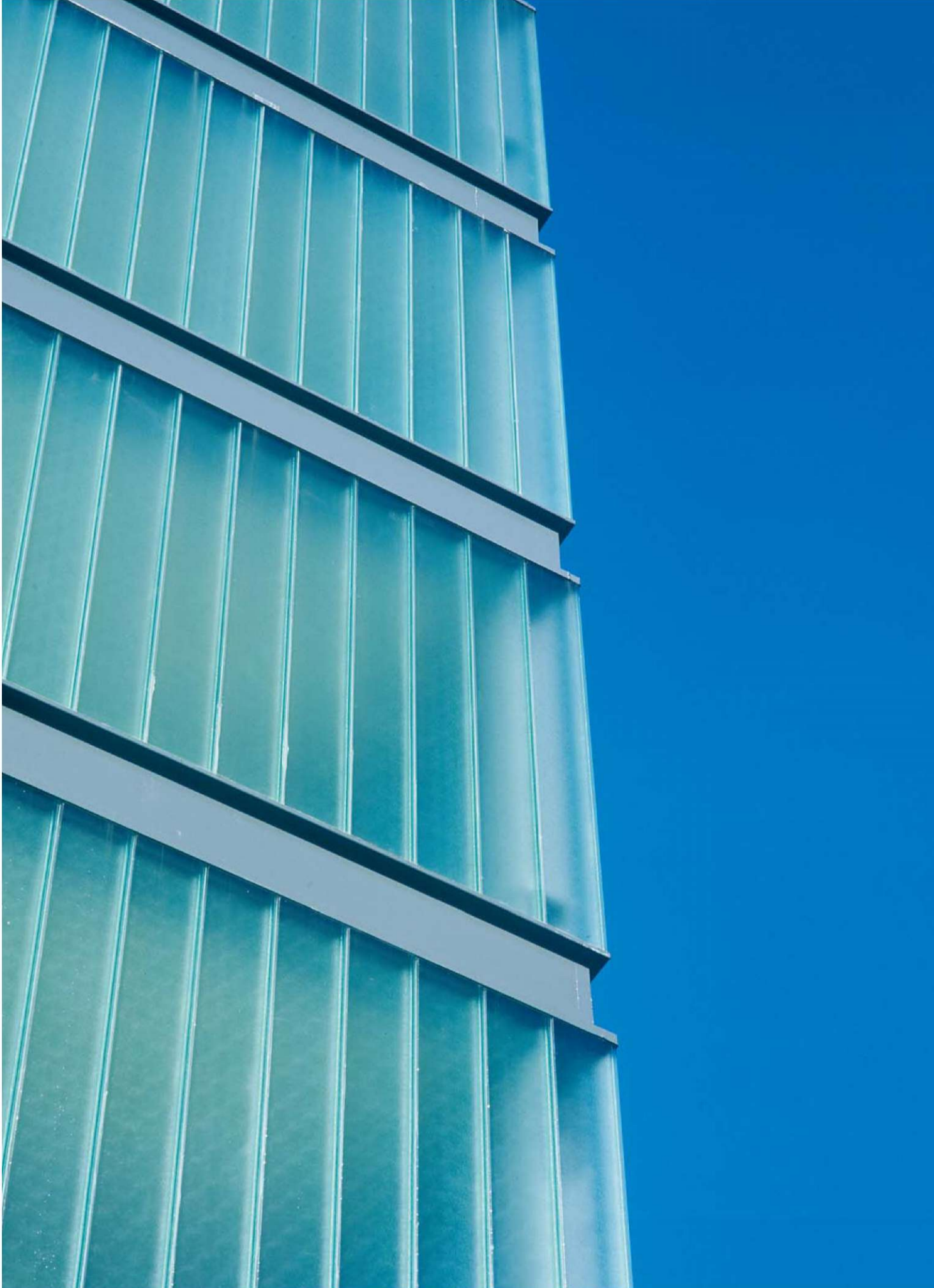
ab



-Q-

ab

predstavitev



predstavitev

