

SAMOPRISPEVEK IV – SAMOPRISPEVEK IV – SAMOPRISPEVEK IV – SAMOPRIS

Kje bomo 23. novembra glasovali?



KS BARJE (4): Gostišče Livada – Izanska 54/b, Dvorana združnega doma – Izanska 305 (dve volišči), Gasilski dom Barje – Peruzzijska 101.
KS BRDO (2): Dom na Bokalcih – C. na Bokalce 51, Dom družbenih organizacij Brdo – Brdnikova 14.
KS BREZOVICA (2): Gasilski dom Brezovica (dve volišči).
KS ČRNI VRH (1): Osnovna šola Črni vrh 34.
KS DOBROVA (8): Dvorana združnega doma Dobrova, Dvorana Gasilskega doma Brezje, pri Vrhovcu Alojzu – Šujica 31 (dve volišči), Gasilski dom Podsmreka, pri Molk Mariji – Gabrje 4, pri Rus Mariji – Hruševo 4, pri Košir Antonu – Stranska vas 11/a.
KS GALJEVICA (2): Dom družbenih organizacij – Galjevica 52 (dve volišči).
KS GOLO-ZAPOTOK (3): Gasilski dom Golo, Gasilski dom Škričje, Dom borcev in mladine Zapotok.
KS HORJUL (9): Butajnova 21, Obrat KZ Kurja vas, Osnovna šola Horjul (dve volišči), Gasilski dom Vrzdenec, pri Košir Janezu – Zaklanec 3, Osnovna šola Žazar,

KS MURGLE (2): Gasilski dom Trnovo – C. v Mestni log, Veterinarska bolnica – C. v Mestni log 47.
KS NOTRANJE GORICE (2): Zadrudni dom Notranje Gorice št. 57 (dve volišči).
KS PERUZZI (1): Volišče Jesih – Dolenjska 105.
KS PIJAVA GORICA (3): Dom DPO Pijava Gorica, pri Krivic Antonu – Smrjene 12, pri Jamnik Albinu – Vrh št. 9.
KS POLHOV GRADEC (3): Zadrudni dom Polhov Gradec, Gasilski dom Dvor, Hoja TOZD pohištvo – Pristava 12.
KS PRESERJE (6): Gasilski dom Gorišica, Sejna soba KS Preserje, Gasilski dom Kamnik pod Krimom, Mala dvorana v Preserju, Dom svobode Podpeč, Osnovna šola Jezero.
KS RAKOVA JELŠA (3): pri Mazi Jožetu – Cesta na Mesarico 4, pri Novak Olgi – Srebrničeva 8, pri Gušič Živojnu – Makučova 15.
KS RAKITNA (1): Osnovna šola Rakitna.
KS ROB (4): Dom DPO, Osnovna šola Veliki Osojnik, Osnovna šola Krvava peč, Osnovna šola Mohorje.
KS ROŽNA DOLINA (6): Sejna dvorana Blok III – Študentski center Ljubljana – C. 27. aprila 31, KS Rožna dolina – Skapinova 4, Biotehniška fakulteta TOZD Gozdarstvo – Večna pot 83, Iskra TOZD Servis – Rožna dolina IX/60, Pohištvo Rožna dolina IV/32, Astra ARS Inženiring – Rožna dolina VI/36.
KS RUDNIK (1): Krajevna skupnost Rudnik – Dolenjska 115-a.
KS STANE SEVER (5): Surovina TOZD Ljubljana – Cesta dveh cesarjev 370, KS Stane Sever – Tbilisjska 22-a (dve volišči), VVZ Malči Belič Enota Zarja – Reška 31 (dve volišči).

Vpis v volilni imenik lahko preverimo

Po 10. novembru bodo volilni imeniki razgrnjeni na sedežih KS na območju celotne občine in na mestnem sekretariatu za notranje zadeve. Tako bo možno preveriti vpis v volilni imenik. Zaželeno je, da kar največ občanov preveri vpis v volilni imenik.

Gasilski dom Podolnica, Dom družbenih organizacij Šentjošt.
KS IG (5): V krajevni skupnosti Ig (dve volišči), Mladinski dom Ig, Gasilski dom Iška Loka, Gasilski dom Matena.
KS IŠKA VAS (1): Dom krajanov Iška vas.
KS KOLEZJA (5): Dvorana DPO – Kolezjska 23, KS Kolezja – Gerbičeva 16, Samski dom SGP Grosuplje – Zbašnikova, Dom srednjih šol – Gerbičeva 51-a (dve volišči).

Socialistična republika Slovenija mesto Ljubljana

Referendum

Za uvedbo samoprispevka IV v denarju na območju mesta Ljubljane za sofinanciranje izgradnje objektov za varovanje in izboljšanje okolja ter izboljšanje komunalne opremljenosti mesta Ljubljane za obdobje od 1. 1. 1987 do 31. 12. 1991. (Žig)

Glasujem proti Glasujem za

Navodilo:
Tisti, ki glasuje, izpolni glasovnico tako, da obkroži »glasujem za«, če se strinja z uvedbo samoprispevka IV, oziroma »glasujem proti«, če se z uvedbo samoprispevka IV ne strinja.

KS KOZARJE (3): Krajevna skupnost Kozarje – Dolgi most 4, Gasilski dom Kozarje, VVZ Kozarje – Hacetova.
KS KRIM (2): Osnovna šola Oskar Kovačič – Dolenjska 20, Krajevna skupnost Krim – Pot k ribniku 20.
KS LAVRICA (2): Kulturni dom Lavrica – Dolenjska 327, Gasilski dom Orle.
KS MALČI BELIČ (5): Srednja šola za računalništvo – Tržaška 72 (dve volišči), DPD Svoboda Vič – Zavetiška 3-a (dve volišči), Tovarna vijakov Tovil – Gerbičeva 98.
KS MILAN ČESNIK (6): SO Ljubljana Vič-Rudnik, Fakulteta za elektroniko – Tržaška 25, Prostori TSS – Aškercjeva 7 (dve volišči), Zavod za slepo in slabovidno mladino – Langusova 16, Zdravstveni dom Vič – Postojnska 24.

Odsotnosti z dela zaradi bolezni dihal so na prvem mestu vseh odsotnosti z dela zaradi bolezni. V Ljubljani kar 22 odstotkov vseh odsotnosti z dela zaradi bolezni odpade na odsotnosti zaradi bolezni dihal. Ta odsotnost je v prvem polletju letos po podatkih Zdravstvenega in informacijskega centra v Ljubljani trajala v povprečju 12 dni, na ta način smo izgubili 17 odstotkov vseh zaradi bolezni izgubljenih delovnih dni. Naj povemo drugič – v Ljubljani ostane vsak dan doma zaradi bolezni dihal 2.600 ljubljancev ali 1,3 odstotka vseh zaposlenih na območju ljubljanskih občin. To pa seveda ni več le ekološki, zdravstveni in socialni problem, temveč je tudi izjemno pomembno gospodarsko vprašanje, nad katerim se kaže resno zamisliti.

Kdo ima pravico glasovanja?

Pravico glasovanja o referendumu za uvedbo samoprispevka IV imajo delovni ljudje oziroma občani, ki so vpisani v splošnem volilnem imeniku za območje, na katerem se izvaja referendum. Pravico glasovanja pa imajo tudi občani, ki še niso vpisani v splošni volilni imenik, so pa zaposleni v OZD ali v delovnih skupnostih. To so zaposleni, ki so mlajši od 18 let.

KS ŠKOFLJICA (4): Krajevna skupnost Škofljica – Šmarska 3, VVZ Škofljica, Stavba Mineral – Pleše 3, pri Erjavcu Ani – Gumnišče 4.
KS TOMIŠELJ (3): Gasilski dom Tomišelj, Gasilski dom Brest, Gasilski dom Vrbljenje.
KS TRNOVO (6): Opekarska 31, TVD Partizan (prostori KS) – Ziberlova 40 (dve volišči), Osnovna šola X.

GLASUJEMO, DA BO TUDI JUTRI ŽIVLJENJE!

SNOUB Ljubljanske – Karunova 14/a (dve volišči), Glasbena šola – Emonska 20.
KS TURJAK (3): Zadrudni dom Turjak 17, pri Pritekelj Milanu – Građež 15, pri Petrič Antonu – Mali Ločnik 5.
KS VELIKE LAŠČE (9): Levstikov dom v Velikih Laščah, Dvorska vas – Osnovna šola, pri Hočevar Dragu – Mala Slevica 7 (gostilna), Zadrudni dom na Karlovici, pri Kraševcu Ivanu – Podstrmec 6, pri Gorjup Janezu – Kaplanovo 3, pri Grebenc Matiji – Opakovo 8, pri Levstik Ivanu – Male Lašče 28, Gasilski dom Rašica.
KS VIČ (4): Osnovna šola Marjan Novak-Jovo – Nanoška 2 (štiri volišči).
KS VNJANJE GORICE (1): Dom krajanov Vnanje Gorice.
KS VRHOVCI (1): Osnovna šola Vlado Miklave – C. na Bokalce 1.
KS ZELENI LOG (1): Krajevna skupnost Zeleni log – Cesta dveh cesarjev 32.
KS ŽELIMLJE (1): Osnovna šola Želimlje.
V oklepaju je navedeno število glasovalnih mest – volišč v posamezni KS.

Glasovalna mesta bodo odprta od 7. ure zjutraj do 19. ure zvečer!

S samoprispevkom smo bistveno izboljšali družbeni standard

S prvima dvema samoprispevkoma smo v občini pridobili 1.464 novih mest v vrtcih, 102 učilnic, 8 kuhinj in več telovadnic pri osnovnih šolah. S tretjim samoprispevkom pa se bo njihovo število povečalo še za novih 480 mest v vrtcih, 20 učilnic, 2 kuhinji in eno telovadnico. Z izgradnjo vseh objektov bomo bistveno povisali družbeni standard in ga izenačili z doseženim v drugih občinah. Že sedaj je dosežen 1,1 izmenski koeficient v šolah, okoli 70-odstotno zasedenost otrok v organizirano otroško varstvo, zelo so se izboljšali pogoji za izvajanje osnovnega zdravstvenega varstva ter za oskrbo starejših občanov.

Samoprispevek odpira pot v prihodnost

Potem, ko je javna razprava v KS v glavnem končana in so v večini krajev že doobra pretesli predlagano paleto ekoloških sanacijskih del, se nezadržno bliža trenutek, ko se bomo tudi na referendumu odločali, ali smo za ali proti. Obiskali smo nekaj naših občanov v kar najrazličnejših krajih in ti so nam o svojih pogledih na IV. samoprispevek povedali naslednje:

Majda Pečarič, Vrhovci: »Načelno sem za vsako skupno akcijo, ki koristi življenjskim pogojem ljudi.

kar največ pozornosti. To konkretno v planu IV. samoprispevka velja še posebej za toplarno v Mostah, ki od vseh še najbolj onesnažuje okolje.»

Terezija Trnovce, Polhov Gradec: »Bojim se, da bo še en samoprispevek preveč obremenil tiste z že tako bolj pičlimi dohodki. 1,5 odstotka sicer res ni veliko, vendar pa to ob drugih odtegljajih in dajatvah lahko počasi kar precej zneso. Cene pa naravnost divjajo. No, kljub temu pa mislim, da je skupnost navezadnje le edino jamstvo naše prihodnosti in ji zato ne kaže obračati hrbet.»

Rajko Koprivec, Dolenja vas: »Mislim, da je že



Majda Pečarič Tone Rupnik Terezija Trnovce Rajko Koprivec

Če je povezana s prihodnostjo še posebej. Vendar pa mislim, da bi se morali na to spomniti že prej in ne šele sedaj. Zdaj to torej že ni več samo potreba, ampak nuja.»

Tone Rupnik, Trnovo: »Če se bo ta denar res porabil za to, kar govorijo, sem absolutno za. Zaščita našega okolja je vendar tesno povezana z našim vsakdanjim življenjem in ji moramo zatorej posvetiti

skrajni čas, da začnemo misliti na naše življenjsko okolje. Le-to se uničuje tako rekoč iz dneva v dan in utegne že v bližnji prihodnosti postati nepredstavljiv problem. Praviloma bi morali s to ekološko sanacijo začeti že vsaj tam pred desetimi leti, ko vsa ta umazanija in nesnaga še ni prišla tako daleč. Zdaj pa je morda za to že malce prepozno.»

BRANKO VRHOVEC

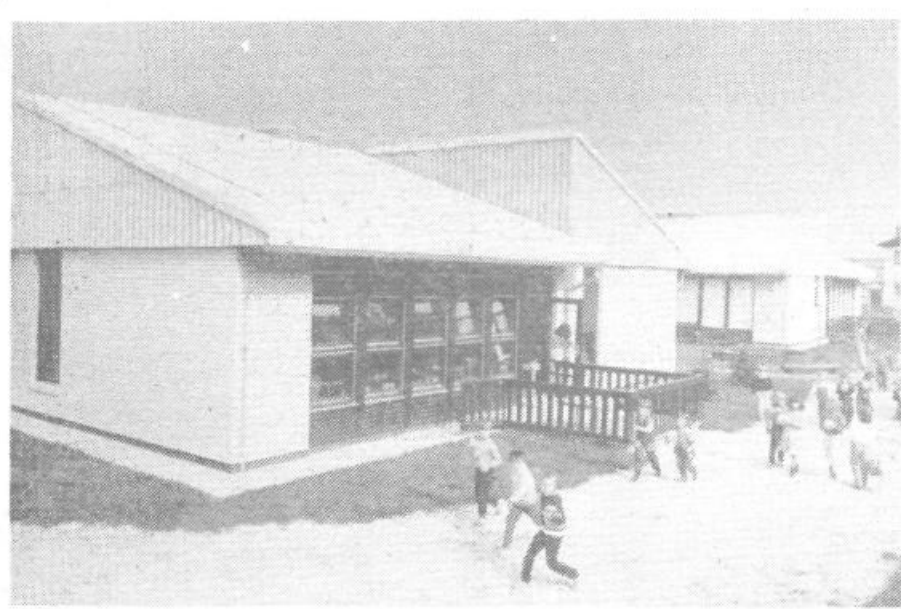


GLASUJEMO ZA ČETRTI SAMOPRISPEVEK

Ekološke razmere v Ljubljani (in vsej Sloveniji) res terjajo takojšnje ukrepanje. Zaradi nesmotnosti posegov v okolje in onesnaževanje so nastale tudi nekatere nezaželene, celo nepopravljive spremembe v okolju. Posebno zaskrbljujoči so onesnaženost zraka in vode ter stanje na področju ravnanja z odpadki.

S tremi samoprispevki bomo pridobili 136 objektov

V Ljubljani: 59 otroških vrtcev, 56 osnovnih šol, 12 zdravstvenih domov, 4 domove za starejše občane in 5 ostalih objektov.
 V naši občini: 17 otroških vrtcev, 13 osnovnih šol, 4 zdravstvene objekte, 1 dom za starejše občane in glasbeno šolo Vič.



Brdniški vrtec – pridobitev tretjega samoprispevka

Vzgojnovarstvena organizacija Ljubljana Vič-Rudnik, vzgojitelji vrtca Brdo ter samoupravne in družbenopolitične organizacije KS Brdo so povabili na ogled novih prostorov brdniškega vrtca ter priložnostnega, a prisrčnega programa najmlajših. Na ta način smo skupaj doživeli še en uspeh – izgradnjo ali boljše povedano že uporabo potrebnih varstvenih

nih zmogljivosti v tej krajevni skupnosti. Malčki svoje varstvo in otroške radosti uživajo v njem že od prvih oktobrskih dni. Tudi ta vzgojnovarstveni objekt, ki ima 80 mest je bil zgrajen s sredstvi ljubljanskega samoprispevka, projektant in izvajalec gradbenih del pa je bil mariborski Marles.